



Drukarki termiczne

Drukuj pewnie. Drukuj bezpiecznie. Drukuj z firmą Zebra.



Drukuj pewnie. Drukuj bezpiecznie. Drukuj z firmą Zebra.

Twoja firma nie ma czasu na awarie drukarek. Drukarki powinny działać płynnie i bez problemu, niemal niezauważalnie. Jednak kiedy nie działają, nie może działać też Twoja firma. Wyeliminuj ten problem z pomocą firmy Zebra.

Od uproszczonego procesu konfiguracji po solidną budowę i zwiększającą wydajność oprogramowanie Print DNA — nasze drukarki zostały skonstruowane z myślą o niezależności, trwałości i nieustannej gotowości do pracy. To coś więcej niż tylko urządzenia. Zapewniają one autonomię, inteligencję i, w przeciwieństwie do urządzeń innych marek, zabezpieczenia, które dadzą Ci spokój ducha i prawdziwe poczucie bezpieczeństwa.

Drukuj pewnie, wiedząc, że masz u boku partnera z 50-letnim doświadczeniem w zakresie wprowadzania innowacji do druku termicznego.

Nie idź na kompromis.
Wybierz firmę Zebra.



Bezwzględna wydajność w każdych warunkach

Drukarki muszą działać przez cały czas. Gdy magazyny nie mogą drukować etykiet wysyłkowych, klienci nie otrzymują produktów. Gdy kierowcy nie mogą drukować paragonów, nie można rozliczyć faktur. A jeśli nie można wydrukować kart dostępu, może dojść do zagrożenia bezpieczeństwa. Postaw na drukarki termiczne Zebra. Zostały one stworzone w jednym celu — aby pomóc Ci działać najlepiej, jak potrafisz. **W dowolnym środowisku. We wszystkich zastosowaniach. W każdych warunkach.**

Transport i logistyka



Świadczenie usług bez przestojów, od pierwszego do ostatniego kilometra

- Przeladunek kompletny i magazynowanie
- Kompletacja zamówień i pakowanie
- Wysyłka i przyjmowanie towaru
- Zarządzanie zapasami
- Dowody dostawy
- Zwroty wynajętych samochodów

Produkcja



Większa wydajność procesów — od pracy na hali produkcyjnej po dostawę produktów

- Produkcja w toku
- Etykietowanie zgodne ze standardami
- Zarządzanie częściami
- Konserwacja sprzętu
- Monitorowanie i śledzenie
- Zapewnianie jakości



Ochrona zdrowia

Większe bezpieczeństwo pacjentów — od przyjęcia aż po wypis

- Właściwa identyfikacja pacjentów
- Zarządzanie laboratoriami i aptekami
- Zarządzanie zasobami
- Dokładne etykietowanie próbek
- Kontrola dostępu i weryfikacja tożsamości

Handel detaliczny oraz turystyka, gastronomia i organizacja imprez



Obsługa klienta i środowisko zakupów, które sprawiają, że klienci będą wracać

- Oznaczanie produktów cenami
- Okresowe zliczanie towaru
- Mobilne punkty sprzedaży
- Dowody zakupu
- Karty upominkowe i lojalnościowe
- Karnety sezonowe i karty wstępu na imprezy
- Identyfikatory
- Karty członkowskie

Administracja publiczna



Poprawa usług i bezpieczeństwa dzięki szybkiemu, dokładnemu i bezpiecznemu drukowaniu

- Wezwania elektroniczne
- Zdrowie i opieka społeczna
- Zarządzanie w sytuacjach awaryjnych
- Łańcuch dostaw w sektorze wojskowym
- Zarządzanie tożsamością
- Inspekcje w zakresie przestrzegania przepisów
- Usługi wymiany

Magazyn



Połącz ze sobą wszystkie działy operacyjne Twojego magazynu i zyskaj sprawność działania, która pozwoli Ci w pełni wykorzystać potencjał modernizacji

- Przeladunek kompletny i magazynowanie
- Kompletacja zamówień i pakowanie
- Wysyłka i przyjmowanie towaru
- Zarządzanie zapasami



Czy wydruk wyszedł prawidłowy?

Certyfikowane materiały eksploatacyjne Zebra — pewność bezproblemowego druku

Certyfikowane materiały eksploatacyjne firmy Zebra zapewniają konsekwentnie najwyższą jakość, wydajność i poziom obsługi, dzięki czemu użytkownicy nie muszą nigdy martwić się o mogące zakłócić sprawne funkcjonowanie firmy problemy z materiałami eksploatacyjnymi do drukarek termicznych.

Oferta materiałów eksploatacyjnych Zebra



Etykiety, kartoniki i przywieszki z kodami kreskowymi

W ofercie mamy ponad 90 certyfikowanych opcji materiałowych, które zaspokoją wszystkie unikalne potrzeby — od materiałów syntetycznych po zwykłe produkty papierowe, rozwiązania do zastosowań w niesprzyjających warunkach, produkty do powierzchni trudnych w etykietowaniu, etykiety łatwe do usunięcia, umożliwiające stwierdzenie prób modyfikacji, odporne na rozrywanie, aż po rozwiązania spełniające wymogi w zakresie zgodności. Dzięki ponad 400 pozycjom w stałym asortymencie i szerokiemu wachlarzowi opcji niestandardowych możemy dostarczyć rozwiązanie do praktycznie każdego zastosowania.



Taśmy barwiące do druku termicznego

Wybierać można spośród formuł woskowych, woskowo-żywicznych oraz żywicznych, które przy idealnym dopasowaniu do naszych materiałów termotransferowych spełnią wymagania w zakresie trwałości.



Bransoletki szpitalne i opaski identyfikacyjne dla pacjentów

Firma Zebra oferuje opaski na rękę do druku laserowego, termicznego oraz opaski RFID i ostrzegawcze, które pozostają czytelne dla skanera w czasie całego przeciętnego pobytu pacjenta w placówce. Jesteśmy w stanie zaspokoić unikalne potrzeby procesów roboczych oraz pacjentów Twojej placówki — od oddziałów ogólnych po oddziały porodowe, neonatologiczne i ambulatoryjne.



Opaski na rękę dla uczestników imprez

Nasza szeroka gama opasek do druku termicznego z kodami kreskowymi i znacznikami RFID umożliwia tworzenie bezgotówkowych punktów sprzedaży, zarządzanie wstępem, zapobieganie fałszowaniu biletów, upraszczanie transakcji i śledzenie ostatnich znanych lokalizacji gości.



Papier paragonowy

Papier paragonowy w naszej ofercie spełni właściwe dla Twojej marki i danego zastosowania wymagania w zakresie trwałości, jakości wydruku i długości okresu archiwizacji, a także ceny.



Materiały eksploatacyjne RFID

Nasza szeroka oferta obejmuje dostępne w stałym asortymencie etykiety, opaski na rękę i znaczniki RFID. Możemy także stworzyć rozwiązanie niestandardowe obejmujące chipy wodzących marek zintegrowane w jednym z naszych ponad 100 przetestowanych materiałów termicznych w dowolnym rozmiarze i konfiguracji.



**Drukuj pewnie.
Drukuj w wysokiej jakości.
Drukuj z firmą Zebra.**



Gruntowne testy

Nasz 23-punktowy proces kontroli gwarantuje nieprzerwaną pracę i ciągłe działanie drukarki.



Konsekwentnie wysoka jakość

Zastosowanie materiałów jednolitej jakości zapewnia niezawodne działanie każdej zakupionej partii, zapobiegając przestojom i konieczności ciągłego dostosowywania ustawień drukarki.



Zgodność z drukarkami Zebra

Kompatybilne tusze, lakiery i narzędzia dają pewność, że drukarki nie przestaną pracować, a procesy robocze nie będą zakłócane.



Surowe standardy

Nasze materiały eksploatacyjne zostały zaprojektowane tak, aby spełniać standardy branżowe, dzięki czemu można osiągać cele w zakresie zgodności.



Nieścierne

Powierzchnie etykiet przypominające papier ścierny powodują przedwczesne zużycie elementów głowicy drukującej, sprawiając, że etykiety są nieczytelne.



Do zadań specjalnych

Pracujesz w gorącym lub zimnym, wilgotnym czy zakurzonym środowisku. W takich warunkach pracują również Twoje materiały eksploatacyjne.



Drukarki przemysłowe

Siła przemysłowa dla przedsiębiorczych pracowników

Drukarki przemysłowe marki Zebra to urządzenia stworzone do pracy w trudnych i niesprzyjających warunkach. Nasze łatwe w obsłudze drukarki kodów kreskowych i etykiet RFID zostały stworzone z myślą o zapewnianiu niezawodnego działania przez całą dobę, siedem dni w tygodniu. Charakteryzuje je trwałość, wytrzymałość i możliwość przyszłej adaptacji. Nie idź na kompromis. Jeżeli potrzebujesz drukarki do druku wysoko- i średnionakładowego, wybierz markę Zebra.

Drukarki przemysłowe					
	Seria ZT200	Seria ZT400	ZT510	Seria ZT600	ZE500
	Klasa ekonomiczna	Klasa średnia	Klasa premium	Klasa premium	Klasa premium
Produkcja	•	•	•	•	•
Transport i logistyka	•	•	•	•	•
Handel detaliczny	•	•			
Ochrona zdrowia	•	•			
Magazyn	•	•	•	•	•
Administracja publiczna	•	•	•	•	
Print DNA	•	•	•	•	



Seria ZT200

Niska cena, wysoka wydajność

Niższa cena przy niezbędnej łatwości użytkowania i funkcjach zapewniających wydajność.

Cechy i funkcje

- Standardowa dwuletnia gwarancja
- Kompaktowe wymiary
- Idealna do lekkich zastosowań przemysłowych i handlowych
- Model dostępny w wariantcie obsługującym druk termiczny lub termotransferowy

Cechy wyróżniające ofertę

- Model przystosowany do średniego cyklu roboczego z ograniczonym zestawem funkcji
- Pakiet oprogramowania Print DNA umożliwia szybkie i bezpiecznie przygotowanie drukarki do pracy



Seria ZT400

Solidna, prosta, inteligentna

Wzmocniona i wytrzymała, skonstruowana tak, by można ją było rozbudowywać wraz ze zmieniającymi się potrzebami przedsiębiorstwa.

Cechy i funkcje

- Standardowa dwuletnia gwarancja
- Pełnokolorowy wyświetlacz dotykowy 4,3" do szybkich zmian ustawień
- Wymiana głowicy drukującej i wałka bez pomocy narzędzi
- Funkcja RFID dostępna zarówno do modelu 4", jak i 6"
- Rozwiązanie do znakowania RFID powierzchni metalowych dostępne dla modelu ZT411 (wyłącznie dla rozdzielczości 203 i 300 dpi)

Cechy wyróżniające ofertę

- Model z szeroką gamą funkcji, przystosowany do średniego i intensywnego cyklu roboczego
- Rozwiązanie idealne do zastosowań w środowiskach przemysłowych
- Pakiet oprogramowania Print DNA umożliwia szybkie i bezpieczne uruchomienie drukarki



ZT510

Funkcje niezbędne do druku w trudnych warunkach

Optymalny stosunek jakości do ceny i funkcje niezbędne do druku w trudnych warunkach.

Cechy i funkcje

- Standardowa dwuletnia gwarancja
- W pełni metalowa konstrukcja umożliwia nieprzerwany i szybki druk bez opóźnień
- Łatwy w obsłudze, oparty na ikonach wyświetlacz LCD z wielojęzycznym graficznym interfejsem użytkownika

Cechy wyróżniające ofertę

- Ograniczony zestaw funkcji
- Model przystosowany do intensywnej eksploatacji w ramach zadań o krytycznym znaczeniu w najtrudniejszych warunkach
- Pakiet oprogramowania Print DNA umożliwia szybkie i bezpieczne przygotowanie drukarki do pracy



Seria ZT600

Inteligencja i moc

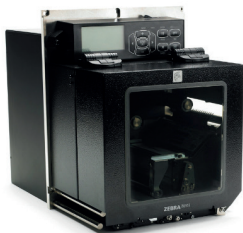
Bogaty zestaw funkcji i wytrzymałość klasy przemysłowej gotowa na każde wyzwanie.

Cechy i funkcje

- Standardowa dwuletnia gwarancja
- W pełni metalowa konstrukcja wytrzymała ciągle, intensywne działanie przy wysokiej przepustowości
- Intuicyjny, pełnokolorowy wyświetlacz dotykowy 4,3" lub oparty na ikonach, wielojęzyczny graficzny interfejs LCD użytkownika
- Model 220Xi4 dostępny jest do etykiet o szerokości 8"

Cechy wyróżniające ofertę

- Szeroka gama funkcji
- Model przystosowany do intensywnej eksploatacji w ramach zadań o krytycznym znaczeniu w najtrudniejszych warunkach
- Funkcja RFID dostępna zarówno do modelu 4", jak i 6"
- Pakiet oprogramowania Print DNA umożliwia szybkie i bezpieczne uruchomienie drukarki



ZE500

Model do rozwiązań nowej generacji

Mechanizm drukujący OEM do zastosowań wymagających automatycznego systemu etykietującego.

Cechy i funkcje

- Standardowa dwuletnia gwarancja
- Obracany wyświetlacz
- Modułowy system napędowy o wydłużonej trwałości
- Funkcja RFID dostępna do modelu 4"

Cechy wyróżniające ofertę

- Model przystosowany do intensywnej eksploatacji w najtrudniejszych warunkach
- Przemysłowa, całkowicie metalowa konstrukcja
- Stworzona z myślą o integracji z automatycznym systemem etykietującym



Drukarki biurkowe

Dostosowane do Twoich potrzeb, przestrzeni i budżetu

Drukarki biurkowe marki Zebra to urządzenia kompaktowe i proste w obsłudze, które zapewnią Twojej firmie trwałość niezbędną jej do druku nisko- i średniookładowego. Nie rezygnuj z wydajności na rzecz oszczędności — w ofercie firmy Zebra znajdziesz drukarkę biurkową w każdym przedziale cenowym, która zaspokoi wszystkie Twoje potrzeby w zakresie druku etykiet z kodami kreskowymi, paragonów, opasek na rękę i etykiet RFID.



Seria ZD200

Nieźródnana jakość w wyjątkowo atrakcyjnej cenie

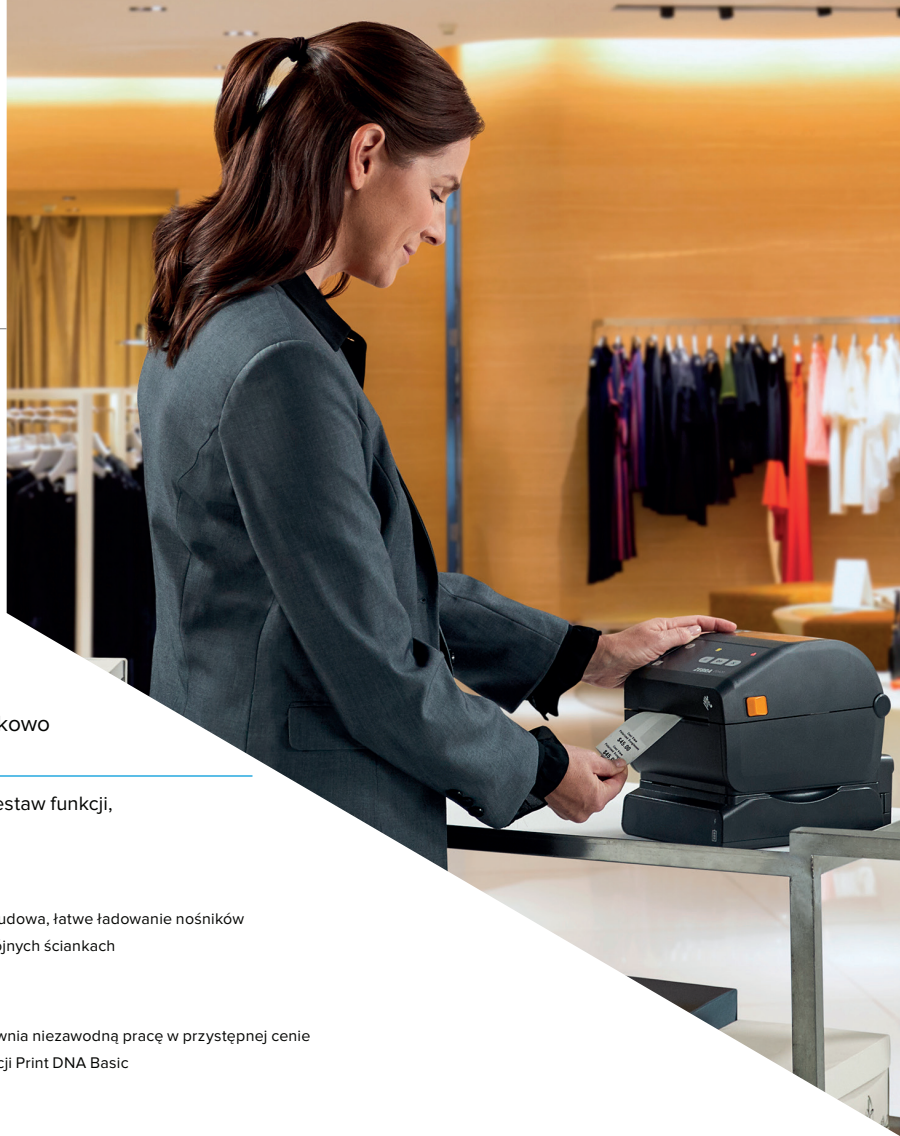
Prosta obsługa, podstawowy zestaw funkcji, wyjątkowo atrakcyjna cena.

Cechy i funkcje

- Standardowa dwuletnia gwarancja
- Szerokość druku 4", kompaktowa budowa, łatwe ładowanie nośników
- Wysokiej jakości obudowa o podwójnych ściankach
- Port USB, jedna dioda LED stanu

Cechy wyróżniające ofertę

- Drukarka klasy ekonomicznej zapewnia niezawodną pracę w przystępnej cenie
- Podstawowy zestaw aplikacji i funkcji Print DNA Basic



ZD410

Drukarka, która mieści się wszędzie

Zaawansowana drukarka 2", która zmieści się wszędzie, jest łatwa w obsłudze i ma intuicyjny interfejs.

Cechy i funkcje

- Standardowa dwuletnia gwarancja
- Ultrakompaktowa drukarka 2" do zastosowań z ograniczoną ilością wolnego miejsca
- Szereg opcji łączności/interfejsów
- Model dla sektora ochrony zdrowia jest łatwy w odkażaniu
- Dostępna rozdzielczość 203 i 300 dpi
- TLP 2824 Plus może pracować w trybie druku termotransferowego

Cechy wyróżniające ofertę

- Drukarka biurkowa klasy średniej o najmniejszych gabarytach w swojej klasie
- Pakiet oprogramowania Print DNA umożliwia szybkie i bezpieczne uruchomienie drukarki

	Drukarki biurkowe				
	Seria ZD200	ZD410	ZD421	ZD510-HC	ZD621
	Klasa ekonomiczna	Klasa średnia	Klasa średnia	Klasa premium	Klasa premium
Produkcja	•	•	•		•
Transport i logistyka	•	•	•		•
Handel detaliczny	•	•	•		
Ochrona zdrowia	•	•	•	•	•
Turystyka, gastronomia i organizacja imprez		•		•	
Print DNA	*	•	•	•	•

* Obsługiwana przez podstawowy zestaw aplikacji i funkcji Print DNA Basic.



ZD421

Zaawansowane funkcje i prostota obsługi

Lepsze funkcje, elastyczność, niezawodność i bezpieczeństwo.

Cechy i funkcje

- Standardowa dwuletnia gwarancja
- Szerokość druku 4", maksymalna szybkość druku 6 ips, duża pojemność na taśmę
- Dostępna rozdzielczość 203 i 300 dpi
- Elastyczne opcje interfejsów
- 5 ikon stanu i 3-przyciskowy interfejs użytkownika
- Dostępny model dla służby zdrowia

Cechy wyróżniające ofertę

- Drukarka biurkowa klasy średniej z zaawansowanymi funkcjami
- Dostępny model na wkłady do łatwego ładowania taśmy barwiącej
- Możliwe do montażu u klienta opcje obsługi nośników i łączności, w tym łączności bezprzewodowej
- Wielopozycyjne, ruchome i obsługujące całą szerokość nośnika czujniki nośników
- Pakiet oprogramowania Print DNA umożliwia szybkie i bezpieczne uruchomienie drukarki



ZD510-HC

Opaski na rękę drukowane przez specjalistę

Specjalistyczna drukarka opasek na rękę dla sektora ochrony zdrowia lub turystyki, gastronomii i organizacji imprez, wyposażona w aplikację PrintSecure.

Cechy i funkcje

- Standardowa dwuletnia gwarancja
- Ultrakompaktowa budowa i cicha praca
- Odporność na środki odkażające i promieniowanie UV
- Łatwe do ładowania wkłady z nośnikami do środowisk o szybkim tempie pracy

Cechy wyróżniające ofertę

- Wkład z opaskami z powłoką antybakteryjną chroniącą opaskę przed niszczeniem; czterokrotnie większa trwałość niż opaski głównego konkurenta
- Pakiet oprogramowania Print DNA umożliwia szybkie i bezpieczne uruchomienie drukarki



ZD621

Funkcje i cechy klasy premium i maksymalna wydajność

Zainwestuj w najlepszy sprzęt, aby móc przez lata korzystać z wysokiej jakości i bezpiecznego druku.

Cechy i funkcje

- Standardowa dwuletnia gwarancja
- Szerokość druku 4", maksymalna szybkość druku 8 ips
- Dostępna rozdzielczość 203 i 300 dpi
- Kompaktowa budowa, intuicyjny interfejs, duża pojemność na taśmę
- Pięć ikon LED stanu, ruchomy czujnik. Intuicyjny kolorowy wyświetlacz dotykowy 4,3" (opcjonalnie)
- Dostępne modele dla służby zdrowia i RFID; standardowo wyposażone w intuicyjny, kolorowy wyświetlacz dotykowy 4,3"

Cechy wyróżniające ofertę

- Szereg opcji (odklejak, etykiety bezpodkładowe, obcinak, kolorowy wyświetlacz LCD)
- Możliwe do montażu u klienta opcje obsługi nośników i łączności, w tym łączności bezprzewodowej
- Ruchome i obsługujące całą szerokość nośnika oraz wielopozycyjne czujniki nośników
- Pakiet oprogramowania Print DNA umożliwia szybkie i bezpieczne uruchomienie drukarki





Drukarki mobilne

W drodze. Na czas. Na żądanie.

Drukarki mobilne marki Zebra zwiększają produktywność i dokładność pracy personelu poprzez zapewnianie mu możliwości mobilnego druku etykiet z kodami kreskowymi, paragonów oraz znaczników RFID w miejscu ich stosowania. Oferujemy ręczne drukarki mobilne w każdym przedziale cenowym i dla każdej branży, a także akcesoria umożliwiające stworzenie kompletnego rozwiązania przenośnego.



Seria ZQ200

Wysokiej jakości drukarka mobilna w przystępnej cenie

Drukarka o jakości urządzeń firmy Zebra w konkurencyjnej cenie.

Cechy i funkcje

- Mobilny druk paragonów i etykiet przy mało intensywnym cyklu roboczym
- Obsługa etykiet bezpodkładowych
- Wygodne ładowanie poprzez gniazdo USB

Cechy wyróżniające ofertę

- Szeroka gama opcji łączności/interfejsów
- Różne szerokości druku na produkt przy użyciu elementów dystansowych
- Podstawowy zestaw aplikacji i funkcji Print DNA Basic

	Drukarki mobilne			
	Seria ZQ200	Seria ZQ300	Seria ZQ500	Seria ZQ600
	Klasa średnia	Klasa średnia	Klasa premium wzmocniona	Klasa premium
Produkcja	•	•	•	•
Transport i logistyka	•	•	•	•
Handel detaliczny	•	•	•	•
Ochrona zdrowia				•
Magazyn			•	•
Administracja publiczna	•	•	•	
Turystyka, gastronomia i organizacja imprez	•	•		
Print DNA	*	•	•	•

* Obsługiwana przez podstawowy zestaw aplikacji i funkcji Print DNA Basic.



Seria ZQ300

Niewielkie drukarki zapewniające dużą wartość

Seria drukarek stworzonych specjalnie z myślą o konkretnych zastosowaniach branżowych.

Cechy i funkcje

- Drukarka klasy średniej do umiarkowanych zastosowań do druku paragonów, etykiet i etykiet bezpodkładowych
- Szereg dostępnych opcji ładowania do użytku w pojazdach lub na zapleczu, w tym wygodne ładowanie poprzez gniazdo USB
- Lepsze zarządzanie baterią dzięki baterii PowerPrecision+ o dużej pojemności, trybowi uśpienia i technologii druku Power Smart

Cechy wyróżniające ofertę

- Różne warianty do różnych zastosowań w danej branży
- Wspólne akcesoria do stosowania zarówno z drukarką ZQ300, jak i z komputerami mobilnymi, obniżające całkowity koszt posiadania
- Pakiet oprogramowania Print DNA umożliwia szybkie i bezpieczne uruchomienie drukarki



Seria ZQ500

Do pracy w niesprzyjających i trudnych warunkach

Najbardziej wytrzymała drukarka mobilna w branży.

Cechy i funkcje

- Mobilny druk przy intensywnym cyklu roboczym (paragony) i umiarkowanym cyklu roboczym (etykiety)
- Duża szybkość druku — do 5 ips
- Pełna gama akcesoriów, w tym egzozkskielet (futurał pancerny) zapewniający dodatkową odporność
- Rozwiązanie Cloud Connect i jednoczesna łączność WLAN/Bluetooth®

Cechy wyróżniające ofertę

- Klasa szczelności IP54 bez obudowy ochronnej, IP65 przy zastosowaniu egzozkskieletu (futurału pancernego)
- Potwierdzona w testach odporność na 1300 wstrząsów o amplitudzie 3,3' zgodnie ze specyfikacją normy IEC68-2-32
- Odporność na upadki na beton z wys. 6,6', a przy zastosowaniu egzozkskieletu (futurału pancernego) z wys. 10'
- MIL-STD 810g: wstrząsy, wibracje i działanie skrajnych temperatur
- Druk i kodowanie RFID UHF na żądanie
- Standardowa dwuletnia gwarancja (ZQ511/ZQ521)
- Pakiet oprogramowania Print DNA umożliwia szybkie i bezpieczne uruchomienie drukarki



Seria ZQ600

Najbardziej wszechstronna seria drukarek mobilnych Zebra

Najnowsze standardy łączności bezprzewodowej — szybki, niezawodny i bezpieczny druk.

Cechy i funkcje

- Model zoptymalizowany do intensywnego druku etykiet z możliwością druku paragonów
- Duży, kolorowy wyświetlacz ułatwiający konfigurację i obsługę
- Kompleksowe narzędzia do zarządzania zdalnego
- Doskonała moc baterii i zarządzanie energią dzięki technologii PowerPrecision i technologii druku Power Smart

Cechy wyróżniające ofertę

- Najszersza gama akcesoriów, w tym uchwyt do montażu w wózkach widłowych oraz stacja dokująca z obsługą łącza Ethernet
- Dostępny model dla służby zdrowia
- Druk i kodowanie RFID UHF na żądanie (wyłącznie ZQ630)
- Pakiet oprogramowania Print DNA umożliwia szybkie i bezpieczne uruchomienie drukarki



Drukarki kart

Uwierzytelnione możliwości

Drukarki kart i plaketek marki Zebra ułatwiają łączność oraz tworzenie i druk wysokiej jakości, trwałych kart do różnych zastosowań. Niezależnie od tego, czy drukujesz karty identyfikacyjne, plakietki dla sektora hotelarskiego, czy karty bankowe, drukarki firmy Zebra oferują zabezpieczenia, materiały eksploatacyjne i oprogramowanie, których potrzebujesz do stworzenia kompletnego rozwiązania.



ZC100

Prosty, bezpieczny druk jednostronny

Niewielkie wymiary ułatwiają stosowanie w miejscach obsługi klientów i biurach.

Cechy i funkcje

- Łatwa obsługa
- Szybki dostęp do narzędzi serwisowych i narzędzi wsparcia technicznego
- Znacznik Print Touch (NFC) i kod QR do szybkiej pomocy, umożliwiające dostęp do zasobów pomocy i dokumentacji dotyczącej drukarki

Cechy wyróżniające ofertę

- Druk jednostronny
- Opcjonalny koder pasków magnetycznych



Seria ZC300

Uprość to, co dotychczas było trudne

Łatwa konfiguracja i bezproblemowe wdrażanie na zasadzie plug-and-play.

Cechy i funkcje

- Druk jedno- oraz dwustronny
- Szeroką gamę opcji kodowania oraz łączności/interfejsów
- Obsługa wielu języków

Cechy wyróżniające ofertę

- Wysoce graficzny, kolorowy interfejs LED/LCD z gruntownie przetestowanymi ikonami, animacjami i komunikatami
- Intuicyjny podajnik kart automatycznie dostosowuje się do zmiennej grubości kart
- Opcjonalny zamek obudowy drukarki zapobiega kradzieżom zapasów kart



ZC10L

Wyjątkowe karty i identyfikatory dużego formatu

Personalizacja od krawędzi do krawędzi, wzmocniona budowa.

Cechy i funkcje

- Jednostronna drukarka termosublimacyjna
- Taśmy kolorowe i monochromatyczne (oznaczone znacznikami RFID)
- Specjalistyczne karty PVC

Cechy wyróżniające ofertę

- Druk kart i identyfikatorów dużego formatu
- Druk od krawędzi do krawędzi
- Całkowicie metalowa konstrukcja zapewniająca odporność na wstrząsy i uderzenia



ZXP Series 7

Najwyższa wydajność operacyjna i efektywne wyniki

Szybki i bezproblemowy druk kart.

Cechy i funkcje

- Jednoczesne przetwarzanie do trzech zadań druku
- Szybki dostęp do narzędzi serwisowych i narzędzi wsparcia technicznego
- Znacznik Print Touch (NFC) i kod QR do szybkiej pomocy, umożliwiające dostęp do zasobów pomocy i dokumentacji dotyczącej drukarki
- Bezodpadowa jedno- lub dwustronna laminacja
- Druk jedno- oraz dwustronny

Cechy wyróżniające ofertę

- Solidna konstrukcja do szeregu różnych zastosowań
- Taśma na rolce o dużej pojemności wymaga od operatora mniejszej ilości czasu na wymianę materiałów eksploatacyjnych
- Kodowanie RFID UHF i łączność bezprzewodowa 802.11 b/g



ZXP Series 9

Duża przepustowość i doskonałe efekty

Bezpieczeństwo dzięki wbudowanej ochronie przed oszustwami.

Cechy i funkcje

- Wyjątkowo efektywne karty o jakości fotograficznej
- Szyfrowanie danych, uwierzytelnianie hosta i niestandardowe laminaty holograficzne
- Druk kart od krawędzi do krawędzi
- Teraz dostępna opcja 600 dpi

Cechy wyróżniające ofertę

- Jedyna retransferowa drukarka kart w ofercie firmy Zebra
- Dwustronny, jednoczesny proces retransferu zapewnia dużą przepustowość w zakresie kodowania i laminowania
- Folia transferowa wyraźnie pokazuje ślady manipulowania, zapewniając ochronę przed oszustwami

	Drukarki kart				
	ZC100	Seria ZC300	ZC10L	ZXP Series 7	ZXP Series 9
	Klasa ekonomiczna	Klasa średnia	Klasa premium	Klasa premium	Klasa premium
Handel detaliczny	•	•		•	•
Ochrona zdrowia	•			•	
Administracja publiczna		•		•	•
Turystyka, gastronomia i organizacja imprez	•	•	•	•	•
Edukacja		•		•	•
Finanse	•	•			
Przedsiębiorstwa		•		•	•

Zebra Print DNA

Wbudowana przewaga Twojej drukarki

W obliczu nieustannie przyspieszającego rozwoju technologii to właśnie oprogramowanie wewnątrz drukarek decyduje o tym, czy pozostaną one aktualne, sprawne i wydajne i czy będą przynosić wysoki zwrot z inwestycji w całym okresie eksploatacji. To dlatego drukarki Zebra są wyposażone we wbudowane źródło przewagi: **Zebra Print DNA**.



Integracja

Łatwe dostosowywanie aplikacji do drukarki i integrowanie ich z wieloma środowiskami i infrastrukturami

- Bezpieczne podłączanie drukarek do aplikacji chmurowych
- Integracja aplikacji z systemami przy mniejszych kosztach i wysiłku
- Rozszerzenie rozwiązań mobilnych o druk etykiet i paragonów

Optymalizacja

Dostęp do bardzo prostych w obsłudze, niezawodnych funkcji druku, które znacznie ułatwią wszystkim pracę

- Emulacja starszych języków oprogramowania
- Nieprzerwana praca dzięki danym o stanie baterii
- Szybkie parowanie drukarki z urządzeniami mobilnymi



Zabezpieczenie

Zapewnienie zespołowi informatycznemu możliwości wykrywania potencjalnych luk w zabezpieczeniach drukarek i ochrony przed cyberatakami

- Automatyczne aktualizowanie certyfikatów Wi-Fi
- Ujawnianie luk w zabezpieczeniach poprzez porównywanie ustawień z najlepszymi praktykami
- Zezwalanie na uruchamianie wyłącznie oprogramowania użytkowego i układowego podpisanego zatwierdzonymi kluczami

Zarządzanie

Umożliwianie działowi informatycznemu wygodnego zdalnego zarządzania drukarkami i ich konserwacji w dowolnym miejscu i czasie

- Maksymalne zmniejszenie kosztów i czasu potrzebnego na zarządzanie drukarkami
- Ocena w czasie rzeczywistym danych wskaźnikowych drukarek
- Możliwość podłączenia drukarek do popularnych rozwiązań EMM

Wdrażanie

Szybsze wdrażanie flot drukarek dzięki łatwemu w użyciu kreatorowi konfiguracji, zdalnemu dostępowi i uproszczonym krokom

- Nie jest wymagana specjalistyczna wiedza
- Kreator konfiguracji wykrywa drukarki
- Możliwość utworzenia profilu i wysłania go do wielu drukarek

Usługi globalne

Maksymalny czas pracy i zwrot z inwestycji

Niezależnie od tego, czy jest to wiedza na temat sposobu wykorzystywania urządzeń, maksymalne zwiększanie przewidywalności pracy oraz dostępności sprzętu, czy też po prostu wykorzystanie danych gromadzonych przez urządzenia peryferyjne Twojej firmy, gama oferowanych przez firmę Zebra usług zapewni fachową wiedzę i doświadczenie na każdym etapie.

Zebra OneCare™ Maintenance Plans

Stać wydajność na najwyższym poziomie. To korzyść z ochrony Twojej inwestycji przy pomocy naszych planów serwisowych. Eliminujesz nieoczekiwane zakłócenia i wydatki na niezaplanowane naprawy. Niezależnie od tego, czy potrzebujesz kompleksowego wsparcia, pomocy w sprawach technicznych, wglądu w swoje umowy i raporty operacyjne, czy też usług serwisowych u siebie na miejscu, w gamie Zebra OneCare™ znajdziesz plan odpowiedni do swoich potrzeb.* Wybrać można poziom usług i opcje, które zaspokoją Twoje potrzeby biznesowe:

Zebra OneCare™ Essential

- Kompleksowe usługi naprawcze
- Wsparcie techniczne dla oprogramowania
- Pomoc techniczna w trybie 8x5 na żywo
- Obsługa napraw w ciągu 3 dni
- Diagnostyka urządzeń**
- Oparty na chmurze wgląd w raporty dotyczące napraw i wsparcia technicznego — raporty dotyczące umów, napraw i cyklu życia zgłoszeń, analizy LifeGuard Analytics, terminowe wykonywanie napraw, wyniki dotyczące napraw, dane wskaźnikowe dotyczące najczęstszych napraw — za pomocą rozwiązania VisibilityIQ™ OneCare, opartego na systemie Enterprise Asset Intelligence i obsługiwane przez platformę Zebra Savanna™

Zebra OneCare™ Select

- Wszystkie elementy usługi Zebra OneCare Essential plus:
- Przyspieszona wymiana sprzętu następnego dnia roboczego
- Standardowe usługi przygotowywania urządzenia do pracy (Commissioning) umożliwiające zadbanie o to, by na urządzeniach zostały fabrycznie zainstalowane odpowiednia wersja systemu operacyjnego i rozwiązania LifeGuard, oprogramowanie, aplikacje i ustawienia, aby były one gotowe do pracy od razu po rozpakowaniu
- Pomoc techniczna w trybie 24x7 na żywo

Usługi Signature Services

Dane z urządzeń peryferyjnych na obrzeżach Twojej sieci mogą otworzyć świat nowych komercyjnych możliwości. Jednak bez odpowiednich umiejętności i zasobów możesz nie być w stanie ich w pełni wykorzystać. Dzięki dziewięciu oferowanym opcjom usługi Zebra Signature Services umożliwiają rozwiązanie tego problemu, przyspieszając tempo, w jakim przedsiębiorstwa wprowadzają nowe rozwiązania — np. technologię RFID, systemy lokalizacji i łączność Workforce Connect — aby działać bardziej produktywnie i stymulować wzrost nowych dochodów przy minimalnych inwestycjach. Oferta obejmuje integrację oprogramowania, projektowanie RFID oraz usługi szkoleniowe. Więcej informacji o dziewięciu opcjach w naszej ofercie można znaleźć na stronie <https://www.zebra.com/us/en/services/signature-services.html>

Usługi zwiększania widoczności firmy Zebra

Jeśli nie dysponujesz wglądem w pracę i wyniki urządzeń, umożliwiającym decydowanie, jakie następne kroki należy podjąć, aby usprawnić swoje działania operacyjne, mogą zaskoczyć Cię przestoje urządzeń i awarie baterii. Bez jasnych, kompleksowych danych z urządzeń mobilnych, na których polega Twoja firma, musisz opierać się na domysłach, brak wiedzy próbując nadrobić ręcznym śledzeniem, nadmierną ilością zapasów oraz naprawami.

Usługa VisibilityIQ™ firmy Zebra zapewnia oparty na użytecznych w praktyce informacjach wgląd wtedy, kiedy go potrzebujesz, i w sposób, w jaki go potrzebujesz. Zyskasz wyraźny obraz sposobu działania oraz wyników Twoich urządzeń i dowiesz się, jakie następne kroki mogą zwiększyć produktywność i obniżyć koszty.

Zebra VisibilityIQ™ Foresight

Powered by Zebra Savanna™

Jedno, oparte na technologii chmurowej narzędzie do analityki biznesowej, które wykracza poza rozwiązanie MDM i wyświetla pełne dane operacyjne urządzeń na jednym, chmurowym ekranie.

Zebra VisibilityIQ™ OneCare™

Powered by Zebra Savanna™

Chmurowy dostęp do informacji na temat stanu napraw urządzeń, kwestii technicznych, umów, raportów dotyczących zgłoszeń, oprogramowania i stanu zabezpieczeń rozwiązania LifeGuard™.***

*Dostępność usługi, cechy usługi i/lub czas wykonania naprawy mogą być różne w zależności od kraju. Szczegółowych informacji na ten temat udzieli przedstawiciel handlowy firmy Zebra.

**Wyłącznie komputery mobilne Zebra.

***Usługa VisibilityIQ OneCare jest dostępna wyłącznie dla komputerów mobilnych i skanerów.



Drukarki zwiększające wydajność
personelu pierwszej linii można obejrzeć
na stronie www.zebra.com/printers



Centrala regionu Ameryki Płn.
i Centrala Główna
+1 800 423 0442
inquiry4@zebra.com

Centrala regionu Azji
i Pacyfiku
+65 6858 0722
contact.apac@zebra.com

Centrala regionu EMEA
zebra.com/locations
contact.emea@zebra.com

Centrala regionu Ameryki
Łacińskiej
zebra.com/locations
la.contactme@zebra.com

ZEBRA i stylizowany obraz głowy zebry są znakami handlowymi firmy Zebra Technologies Corp. zarejestrowanymi w wielu jurysdykcjach na całym świecie. Wi-Fi™ to znak towarowy należący do Wi-Fi Alliance®. Wszystkie pozostałe znaki handlowe należą do odpowiednich właścicieli. ©2021 Zebra Technologies Corp. i/lub podmioty stowarzyszone. 06/25/2021.