



Thermodrucker

Zuverlässig. Sicher. Zebra.



Zuverlässig. Sicher. Zebra.

Sie können sich keine Druckerausfälle leisten. Drucker müssen fehlerfrei im Hintergrund arbeiten. Wenn Sie aber ausfallen, leidet der gesamte Betrieb. Zebra macht Schluss damit.

Von vereinfachter Einrichtung über hochwertige Konstruktion bis hin zum leistungssteigernden Software-Toolkit Print DNA sind unsere Drucker von Grund auf für Selbstständigkeit, Strapazierfähigkeit und unermüdlichen Einsatz konzipiert. Sie sind mehr als nur Hardware und zeichnen sich aus durch Autonomie, Intelligenz und – im Unterschied zu anderen Marken – Sicherheit, damit Sie sich jederzeit umfassend geschützt wissen können.

Setzen Sie beim Drucken auf einen zuverlässigen Partner, der seit 50 Jahren innovative Thermodruck-Lösungen bereitstellt.

Keine Kompromisse.
Zebra bietet alles.



Kompromisslose Leistung in jeder Umgebung

Drucken muss jederzeit möglich sein. Wenn in Lagern keine Versandetiketten gedruckt werden können, erhalten Kunden keine Produkte. Wenn Fahrer keine Belege drucken können, ist die Rechnungsstellung nicht möglich. Wenn Sie keine Zugangskarten drucken können, wird die Sicherheit zum Problem. Setzen Sie auf die Thermodrucker von Zebra. Sie wurden einzig und allein dafür entwickelt, Ihnen zu optimaler Leistung zu verhelfen. **In jeder Umgebung. Bei jeder Anwendung. Unter beliebigen Bedingungen.**



Transport und Logistik

Lückenloser Service bis zum letzten Kilometer

- Cross-Docking und Lagerhaltung
- Bestandsverwaltung
- Kommissionierung und Verpackung
- Auslieferungsbelege
- Versand und Wareneingang
- Mietwagenrückgabe



Fertigung

Produktivitätssteigerung vom Werk zum Endprodukt

- Unfertige Erzeugnisse
- Gerätewartung
- Normetikettierung
- Nachvollziehbarkeit
- Teilverwaltung
- Qualitätssicherung



Gesundheitswesen

Höhere Patientensicherheit von der Aufnahme bis zur Entlassung

- Eindeutige Patientenidentifikation
- Richtige Probenetikettierung
- Labor-/Apothekenmanagement
- Ausweise und Zugangskontrolle
- Asset-Management



Einzelhandel und Gastgewerbe

Zufriedene Kunden kommen gern wieder.

- Produktpreise
- Geschenk- und Kundentreuekarten
- Periodische Inventur
- Eintritts- und Saisonkarten
- Mobile Verkaufsstellen
- Ausweise
- Kaufbelege
- Mitgliedskarten



Behörden

Bessere Services und mehr Sicherheit mit schnellem, genauem und sicherem Drucken

- Elektronische Strafzettel
- Identitätsmanagement
- Gesundheits- und Sozialdienste
- Code-Prüfungen
- Notfallmanagement
- Austauschdienste
- Militärische Lieferkette



Lager

Agile Transformation im Lager dank Vernetzung aller Betriebsbereiche

- Cross-Docking und Lagerhaltung
- Versand und Wareneingang
- Kommissionierung und Verpackung
- Bestandsverwaltung





Drucker sind nur ein Anfang

Eine Komplettlösung für Unternehmen muss lückenlos sein

Wenn Sie eine Enterprise-Lösung suchen, denken Sie über Drucker hinaus.

Ziehen Sie intelligente mobile Computer, Multitasking-Tablets und präzise Scanner in Betracht, die leicht integrierbar, sofort kombinierbar und frei vernetzbar sind. Indem Sie die Hardware durch Support, Transparenz, Professional Services und Schulungsangebote von Zebra ergänzen, können Sie Geräteschwachstellen reduzieren und sowohl Betriebszeit als auch Produktivität maximieren – so haben Sie es leichter, neue Technologien in vorhandene IT-Umgebungen und Arbeitsabläufe Ihrer Kunden zu integrieren. Zudem sorgen Sie für eine deutliche Verbesserung der Verwaltung, Nutzung und Weitergabe von wichtigen Informationen.

Auch Zuverlässigkeit und Spitzenleistung sind unerlässlich. Davon profitieren Sie mit dem umfassenden Portfolio von Zebra. Jedes Gerät für sich ist leistungsstark. Werden die Geräte jedoch kombiniert, sind Ihre Mitarbeiter nicht mehr aufzuhalten.



Stimmt das Ergebnis?

Von Zebra zugelassene Verbrauchsmaterialien für problemloses Drucken

Von Zebra zugelassene Verbrauchsmaterialien bieten stets eine außergewöhnlich hohe Qualität und Leistung sowie einen herausragenden Service, damit Sie sich nie darüber Sorgen machen müssen, dass Probleme mit dem Thermodruck-Verbrauchsmaterial zu Unterbrechungen des Betriebs führen.

Verbrauchsmaterialangebot von Zebra



Barcode-Etiketten und Tags

Von synthetischen Materialien bis hin zu einfachen Papierlösungen, von herausfordernden Umgebungen bis hin zu Compliance, von schwer zu beschriftenden Oberflächen bis hin zu leicht zu entfernenden Etiketten sowie von manipulationssicher bis hin zu reißfest bieten wir mehr als 90 zertifizierte Materialoptionen, um Ihren individuellen Anforderungen gerecht zu werden. Mit über 400 vorrätigen Artikeln und umfangreichen Anpassungsmöglichkeiten können wir Lösungen für praktisch jede Anwendung bereitstellen.



Thermofarbbänder

Sie haben die Wahl zwischen Wachs, Wachs-Harz-Gemisch und Harz. In Kombination mit den perfekt darauf abgestimmten Thermotransfer-Materialien entsteht ein Produkt, das den hohen Anforderungen Ihrer Anwendung perfekt gerecht wird.



Krankenhaus- und Patientenarmbänder

Zebra führt Thermo-, Laser-, RFID- und Alert-Armbänder, die während der gesamten durchschnittlichen Aufenthaltsdauer von Patienten scanbar bleiben. Wir erfüllen die speziellen Anforderungen Ihrer Patienten und Arbeitsabläufe – von allgemeinen Stationen über Kreißsaal und Neugeborenenstationen bis hin zur Ambulanz.



Armbänder für Veranstaltungen

Unser umfangreiches Portfolio an Barcode-Thermo- und RFID-Armbändern zum Drucken auf Abrufl ermöglicht die Umsetzung von bargeldloser Bezahlung, Zugangsverwaltung, die Vermeidung von Ticket-Betrug, vereinfachte Transaktionen und die Bestimmung des Standorts von Gästen.



Belegpapier

Unser Angebot an Belegpapier erfüllt Ihre Anforderungen in Bezug auf Markenimage, Langlebigkeit von Anwendungen, Bildqualität und Archivierung im Rahmen Ihres Budgets.



RFID-Verbrauchsmaterialien

Sie haben die Wahl aus unserem umfangreichen Sortiment an sofort lieferbaren RFID-Etiketten, Tags und Armbändern, oder wir erstellen eine individuelle Lösung in beliebiger Größe und Konfiguration mit Inlays und Chips führender Marken, die in eines von über 100 vorab getesteten Thermomaterialien integriert werden.



Zuverlässigkeit. Druckqualität. Zebra.



Rigoros getestet

Unser aus 23 Punkten bestehendes Prüfverfahren verhindert, dass Drucker und Arbeit zum Stillstand kommen.



Einheitlich hohe Qualität

Die Verwendung von immer gleichen Materialien sorgt für zuverlässige Leistung bei jedem Auftrag, ohne dass es zu Ausfällen kommt oder Druckereinstellungen angepasst werden müssen.



Kompatibilität mit Zebra-Druckern

Kompatible Tinten, Lacke und Werkzeuge verhindern den Ausfall von Druckern und die Unterbrechung von Arbeitsabläufen.



Strenge Standards

Unsere Verbrauchsmaterialien entsprechen Branchenstandards, damit Sie Ihre Compliance-Ziele erreichen.



Nicht schleifend

Sandpapierähnliche Oberflächen verursachen dauerhafte Schäden am Druckkopf und führen zu unleserlichen Etiketten.



Robust

Sie arbeiten in heißen, kalten, feuchten und staubigen Umgebungen. Das gilt auch für Ihre Verbrauchsmaterialien.



Industriedrucker

Hochleistungsgeräte für hohe Anforderungen

Industriedrucker von Zebra sind auf raue und anspruchsvolle Umgebungen ausgelegt. Unsere benutzerfreundlichen Barcode- und RFID-Drucker zeichnen sich durch robuste Strapazierfähigkeit und zukunftssichere Flexibilität aus und wurden für Zuverlässigkeit rund um die Uhr entwickelt. Lassen Sie sich nicht auf Kompromisse ein. Setzen Sie für Ihre groß- und mittelvolumigen Anwendungen auf Zebra.

	Industriedrucker				
	ZT200-Serie	ZT400-Serie	ZT510	ZT600-Serie	ZE500
	Value	Midrange	Premium	Premium	Premium
Fertigung	•	•	•	•	•
Transport und Logistik	•	•	•	•	•
Einzelhandel	•	•			
Gesundheitswesen	•	•			
Lager	•	•	•	•	•
Behörden	•	•	•	•	
Print DNA	•	•	•	•	



ZT200-Serie

Kleiner Preis, große Leistung

Geringerer Preis mit wesentlichen Features für Bedienkomfort und Performance

Merkmale

- Zwei Jahre Standardgarantie
- Geringer Platzbedarf
- Ideal für Leichtindustrie- und Gewerbeumgebungen
- Erhältlich als Thermodirekt- oder Thermotransfermodell

Alleinstellungsmerkmale

- Mäßige Auslastung mit begrenzter Ausstattung
- Mit der Print DNA-Softwaresuite ist Ihr Drucker im Nu einsatzbereit und umfassend gesichert.



ZT400-Serie

Robust, benutzerfreundlich, intelligent

Robuste Strapazierfähigkeit, die mit Ihren Anforderungen wächst

Merkmale

- Zwei Jahre Standardgarantie
- 4,3-Zoll-Farb-Touchscreen zur schnellen Änderung von Einstellungen
- Auswechseln von Druckkopf und Aufschlagwalze ohne Werkzeuge
- RFID verfügbar mit 102 mm (4 Zoll) und 152 mm (6 Zoll) Breite
- Lösung zur RFID-Kennzeichnung auf Metall verfügbar für ZT411 (nur 203 und 300 dpi)

Alleinstellungsmerkmale

- Mäßige bis hohe Auslastung mit umfangreicher Ausstattung
- Ideal für Industrieumgebungen
- Mit der Print DNA-Softwaresuite ist Ihr Drucker im Nu einsatzbereit und umfassend gesichert.



ZT510

Wesentliche Funktionen für den Hochleistungsdruck

Optimales Preis-/Leistungsverhältnis mit wesentlichen Funktionen für den Hochleistungsdruck

Merkmale

- Zwei Jahre Standardgarantie
- Ganzmetall-Konstruktion für kontinuierliche Leistung ohne Verzögerungen
- LCD mit symbolbasierter, mehrsprachiger, benutzerfreundlicher grafischer Benutzeroberfläche

Alleinstellungsmerkmale

- Begrenzte Ausstattung
- Hohe Auslastung für geschäftskritische Betriebsabläufe in den anspruchsvollsten Umgebungen
- Mit der Print DNA-Softwaresuite ist Ihr Drucker im Nu einsatzbereit und umfassend gesichert.



ZT600-Serie

Intelligent und leistungsstark für die Industrie

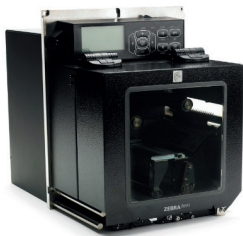
Industrielle Leistung und umfassende Ausstattung für jede Herausforderung

Merkmale

- Zwei Jahre Standardgarantie
- Ganzmetall-Konstruktion für kontinuierliche Höchstleistung mit hohem Durchsatz
- Intuitiver 4,3-Zoll-Farb-Touchscreen oder LCD mit symbolbasierter, mehrsprachiger, benutzerfreundlicher grafischer Benutzeroberfläche
- 220x14 verfügbar für Etiketten mit 203 mm (8 Zoll) Breite

Alleinstellungsmerkmale

- Umfangreiche Ausstattung
- Hohe Auslastung für geschäftskritische Betriebsabläufe in den anspruchsvollsten Umgebungen
- RFID verfügbar mit 102 mm (4 Zoll) und 152 mm (6 Zoll) Breite
- Mit der Print DNA-Softwaresuite ist Ihr Drucker im Nu einsatzbereit und umfassend gesichert.



ZE500

Für Lösungen der nächsten Generation

OEM-Druckmodul für Etikettendruck- und Applikationsanwendungen

Merkmale

- Zwei Jahre Standardgarantie
- Drehbares Display
- Langlebiges modulares Antriebssystem
- RFID verfügbar mit 102 mm (4 Zoll) Breite

Alleinstellungsmerkmale

- Hohe Auslastung in den anspruchsvollsten Umgebungen
- Ganzmetall-Industrie-Konstruktion
- Konzipiert für die Integration in Druck- und Applikationsanwendungen



Desktopdrucker

Für jeden Bedarf, jedes Platzangebot und jedes Budget

Desktopdrucker von Zebra sind kompakt, benutzerfreundlich und strapazierfähig für geschäftliche Druckanforderungen mit geringer bis mittlerer Auslastung. Dabei muss ein günstiger Preis nicht auf Kosten der Leistung gehen. Zebra führt Desktopdrucker in jedem Preissegment für Barcode-Etiketten, Belege, Armbänder und RFID.



ZD200-Serie

Kompromisslose Qualität zu einem außergewöhnlichen Preis

Einfache Bedienung, Basis-Ausstattung, hervorragender Mehrwert

Merkmale

- Zwei Jahre Standardgarantie
- Druckbreite von 102 mm (4 Zoll), kompaktes Design, einfaches Einlegen von Medien
- Hochwertige Doppelwand-Konstruktion
- USB-Anbindung, einfarbige Status-LED

Alleinstellungsmerkmale

- Drucker des Value-Segments für zuverlässigen Betrieb zu einem erschwinglichen Preis
- Kernsatz von Print DNA Basic-Anwendungen und -Funktionen



ZD410

Der Drucker, der überall Platz findet

Fortschrittlicher, kompakter 2-Zoll-Drucker mit intuitiver Benutzeroberfläche

Merkmale

- Zwei Jahre Standardgarantie
- Extrem kompakter 2-Zoll-Drucker für Anwendungen bei begrenztem Platzangebot
- Vielzahl von Anbindungsoptionen
- Modell für das Gesundheitswesen ermöglicht einfache Desinfektion
- Verfügbar mit 203 und 300 dpi
- TLP 2824 Plus verfügbar für Thermotransferdruck

Alleinstellungsmerkmale

- Midrange-Drucker mit der kleinsten Stellfläche in dieser Klasse
- Mit der Print DNA-Softwaresuite ist Ihr Drucker im Nu einsatzbereit und umfassend gesichert.

	Desktopdrucker				
	ZD200-Serie	ZD410	ZD421	ZD510-HC	ZD621
	Value	Midrange	Midrange	Premium	Premium
Fertigung	•	•	•		•
Transport und Logistik	•	•	•		•
Einzelhandel	•	•	•		
Gesundheitswesen	•	•	•	•	•
Gastgewerbe		•		•	
Print DNA	*	•	•	•	•

* Unterstützt durch einen Kernsatz von Print DNA Basic-Anwendungen und -Funktionen



ZD421

Vielseitig und benutzerfreundlich

Mehr Funktionen, Flexibilität, Zuverlässigkeit und Sicherheit

Merkmale

- Zwei Jahre Standardgarantie
- Druckbreite von 102 mm (4 Zoll), 152 mm/s (6 Zoll/s) max. Druckgeschwindigkeit, große Farbbandkapazität
- Verfügbar mit 203 und 300 dpi
- Mehrere Anbindungsoptionen
- Benutzeroberfläche mit 5 Status-Symbolen und 3 Tasten
- Modell für das Gesundheitswesen verfügbar

Alleinstellungsmerkmale

- Midrange-Desktopdrucker mit erweiterter Ausstattung
- Modell mit einfach einzulegender Farbbandkassette verfügbar
- Vor Ort aufrüstbare Medienhandhabungs- und Anbindungsoptionen, einschließlich Drahtlosverbindungen
- Bewegliche Multipositions-Mediensensoren (volle Breite)
- Mit der Print DNA-Softwaresuite ist Ihr Drucker im Nu einsatzbereit und umfassend gesichert.



ZD510-HC

Spezialist für den Armband-Druck

Spezialisierter Armband-Drucker mit PrintSecure für Gesundheitswesen oder Gastgewerbe

Merkmale

- Zwei Jahre Standardgarantie
- Extrem kompakt, leiser Betrieb
- Desinfektionsmittel- und UV-beständig
- Einfacher Wechsel von Medienkassetten in geschäftigen Umgebungen

Alleinstellungsmerkmale

- Armband-Kassetten zeichnen sich aus durch antibakterielle Beschichtung zum Schutz der Armbänder, die 4-mal haltbarer sind als das führende Konkurrenzprodukt.
- Mit der Print DNA-Softwaresuite ist Ihr Drucker im Nu einsatzbereit und umfassend gesichert.



ZD621

Premium-Ausstattung und Höchstleistungen

Investieren Sie in das Beste für höchste Qualität und Sicherheit über Jahre hinweg.

Merkmale

- Zwei Jahre Standardgarantie
- Druckbreite von 102 mm (4 Zoll), 203 mm/s (8 Zoll/s) max. Druckgeschwindigkeit
- Verfügbar mit 203 und 300 dpi
- Kompaktes Design, intuitive Oberfläche, große Farbbandkapazität
- 5 LED-Statusanzeigen, beweglicher Sensor; optional: intuitiver 4,3-Zoll-Farb-Touchscreen
- RFID-Modelle und Modelle für das Gesundheitswesen verfügbar; standardmäßig mit dem 4,3-Zoll-LCD-Farb-Touchscreen ausgestattet.

Alleinstellungsmerkmale

- Mehrere Optionen (Etikettenspender, trägerlos, Schneidvorrichtung, Farb-LCD)
- Medien und Anschlüsse vor Ort aufrüstbar, einschließlich Drahtlosverbindungen
- Bewegliche Multipositions-Mediensensoren (volle Breite)
- Mit der Print DNA-Softwaresuite ist Ihr Drucker im Nu einsatzbereit und umfassend gesichert.





Mobile Drucker

Überall verfügbar. Blitzschnell. Bedarfsorientiert.

Mobile Drucker von Zebra steigern Mitarbeiterproduktivität und Genauigkeit, da sie das Drucken von Barcode-Etiketten, Belegen und RFID-Tags direkt vor Ort ermöglichen. Wir führen mobile Handheld-Drucker in jedem Preissegment und für jede Branche sowie Zubehör für eine mobile Komplettlösung.



ZQ200-Serie

Hochwertiger, erschwinglicher mobiler Drucker

Hochwertiger Drucker von Zebra zu einem wettbewerbsfähigen Preis

Merkmale

- Mobiler Beleg- und Etikettendruck mit geringer Auslastung
- Unterstützung für trägerlose Etiketten
- Komfortables Laden per USB

Alleinstellungsmerkmale

- Zahlreiche Anbindungsoptionen
- Mehrere Druckbreiten je Produkt mithilfe von Abstandhaltern
- Kernsatz von Print DNA Basic-Anwendungen und -Funktionen

	Mobile Drucker			
	ZQ200-Serie	ZQ300-Serie	ZQ500-Serie	ZQ600-Serie
	Midrange	Midrange	Premium Rugged	Premium
Fertigung	•	•	•	•
Transport und Logistik	•	•	•	
Einzelhandel	•	•	•	•
Gesundheitswesen				•
Lager			•	•
Behörden	•	•	•	
Gastgewerbe	•	•		
Print DNA	*	•	•	•

* Unterstützt durch einen Kernsatz von Print DNA Basic-Anwendungen und -Funktionen



ZQ300-Serie

Die kleinen Drucker mit großem Nutzen

Druckerserie für spezielle Branchenanwendungen

Merkmale

- Midrange-Drucker für den Beleg-, Etiketten- und trägerlosen Druck mit mäßiger Auslastung
- Mehrere Ladeoptionen für Fahrzeuge oder Technikräume, einschließlich komfortablen Ladens per USB
- Bessere Akkuverwaltung dank PowerPrecision+-Akku mit hoher Kapazität, Ruhemodus und Power Smart Print Technology

Alleinstellungsmerkmale

- Verschiedene Designs für unterschiedliche Branchenanwendungen
- Geringere Gesamtbetriebskosten durch Zubehör, das sowohl mit dem ZQ300 als auch mit mobilen Computern kompatibel ist
- Mit der Print DNA-Softwaresuite ist Ihr Drucker im Nu einsatzbereit und umfassend gesichert.



ZQ500-Serie

Für raue Umgebungen

Der robusteste mobile Drucker der Branche

Merkmale

- Mobiler Belegdruck mit hoher Auslastung und Etikettendruck mit mittlerer Auslastung
- Hohe Druckgeschwindigkeit: bis zu 127 mm/s (5 Zoll/s)
- Umfassendes Zubehörangebot, darunter ein Exoskelett-Gehäuse für höchste Robustheit
- Cloud Connect und sowohl WLAN als auch Bluetooth®

Alleinstellungsmerkmale

- Schutzart IP54 ohne Schutzhülle, IP65 mit dem Exoskelett-Gehäuse
- Getestet gemäß IEC68-2-32: 1300 Überschläge aus 1 m (3,3 Fuß) Höhe
- Stürze aus 2 m (6,6 Fuß) Höhe auf Beton, aus 3 m (10 Fuß) mit Exoskelett-Gehäuse
- Erfüllung der Norm MIL-STD 810g hinsichtlich Stößen, Vibrationen und Temperatureinwirkung
- UHF-RFID-On-Demand-Druck und -Codierung
- Zwei Jahre Standardgarantie (ZQ511/ZQ521)
- Mit der Print DNA-Softwaresuite ist Ihr Drucker im Nu einsatzbereit und umfassend gesichert.



ZQ600-Serie

Die vielseitigsten mobilen Drucker von Zebra

Neueste Drahtlosverbindungen für schnelles, zuverlässiges und sicheres Drucken

Merkmale

- Optimiert für Hochleistungsetikettendruck mit Belegdruck-Funktionen
- Großes Farbdisplay für einfache Konfiguration und Bedienung
- Umfassende Fernverwaltungstools
- Übertreffendes Akku- und Energiemanagement mit PowerPrecision und Power Smart Print Technology

Alleinstellungsmerkmale

- Umfangreichstes Zubehörangebot, darunter Gabelstapler-Halterung und Ethernet-Dockingstation
- Modelle für das Gesundheitswesen verfügbar
- UHF-RFID-On-Demand-Druck und -Codierung (nur ZQ630)
- Mit der Print DNA-Softwaresuite ist Ihr Drucker im Nu einsatzbereit und umfassend gesichert.



Kartendrucker

Bewährte Funktionalität

Mit Karten- und Ausweisdruckern von Zebra ist es einfach, hochwertige, haltbare Karten für unterschiedliche Anwendungen zu erstellen und zu drucken. Seien es Ausweise, Namensschilder oder Bankkarten – Drucker von Zebra bieten die Sicherheit, das Zubehör und die Software, die Sie für eine Komplettlösung brauchen.



ZC100

Einfaches und sicheres einseitiges Drucken

Kompaktes Design für Bereiche mit Kundenkontakt

Merkmale

- Benutzerfreundlich
- Schneller Zugriff auf Service- und Supporttools
- Print Touch NFC-Chip und QR-Code für den Online-Zugriff auf Druckerhilfe und -dokumentation

Alleinstellungsmerkmale

- Einseitiges Drucken
- Optionale Magnetstreifen-Codierung



ZC300-Serie

Machen Sie es sich nicht unnötig schwer.

Einfache Einrichtung dank problemloser Plug-and-play-Bereitstellung

Merkmale

- Ein- oder beidseitiges Drucken
- Mehrere Codierungs- und Anbindungsoptionen
- Unterstützung für mehrere Sprachen

Alleinstellungsmerkmale

- Grafische LED/LCD-Farbanzeige mit umfassend getesteten Symbolen, Animationen und Meldungen
- Intuitive Kartenzufuhr mit automatischer Anpassung an die Kartenstärke
- Optional: Sicherheitsschloss für die Druckerklappe zur Verhinderung des Diebstahls von Kartenrohlingen



ZC10L

Übergroße Karten und Ausweise

Randlose Personalisierung, robustes Design

Merkmale

- Farbsublimationsdrucker für einseitiges Drucken
- Farb- und Monochrom-Farbbänder mit RFID-Tag
- Spezialisierte PVC-Karten

Alleinstellungsmerkmale

- Drucken von Karten und Ausweisen in Übergröße
- Randloser Druck
- Ganzmetall-Konstruktion zum Schutz vor Stürzen und Stößen



ZXP Series 7

Höchste operative Effizienz und beste Qualität

Schneller und müheloser Kartendruck

Merkmale

- Gleichzeitige Verarbeitung von bis zu drei Aufträgen
- Schneller Zugriff auf Service- und Supporttools
- Print Touch NFC-Chip und QR-Code für den Online-Zugriff auf Druckerhilfe und -dokumentation
- Abfallfreie ein- oder beidseitige Laminierung
- Ein- oder beidseitiges Drucken

Alleinstellungsmerkmale

- Robustes Design für unterschiedliche Anwendungen
- Farbbandrollen mit hoher Kapazität lassen sich mühelos auswechseln.
- UHF-RFID-Codierung und 802.11b/g-WLAN



ZXP Series 9

Hoher Durchsatz in bester Qualität

Zuverlässige Sicherheit durch integrierten Betrugsschutz

Merkmale

- Beeindruckende Karten in Fotoqualität
- Datenverschlüsselung, Host-Authentifizierung und kundenspezifische holografische Lamine
- Randloser Kartendruck
- Jetzt auch als Option mit 600 dpi

Alleinstellungsmerkmale

- Der einzige Retransfer-Kartendrucker von Zebra
- Der beidseitige gleichzeitige Retransfer-Prozess für erstklassigen Durchsatz beim Codieren und Laminieren
- Transferfolie bietet integrierten Schutz vor Betrug, da Manipulationen mühelos erkennbar sind.

	Kartendrucker				
	ZC100	ZC300-Serie	ZC10L	ZXP Series 7	ZXP Series 9
	Value	Midrange	Premium	Premium	Premium
Einzelhandel	•	•		•	•
Gesundheitswesen	•			•	
Behörden		•		•	•
Gastgewerbe	•	•	•	•	•
Bildungswesen		•		•	•
Finanzen	•	•			
Enterprise		•		•	•

Zebra Print DNA

Der integrierte Vorteil Ihres Druckers

Angesichts des rasanten technologischen Fortschritts entscheidet die Software in Ihren Druckern, ob diese weiterhin relevant, agil und leistungsstark sind und über ihre gesamte Lebensdauer hinweg eine hohe Anlagenrendite bieten. Aus diesem Grund verfügen Drucker von Zebra über einen integrierten Vorteil: **Zebra Print DNA**.



Integration

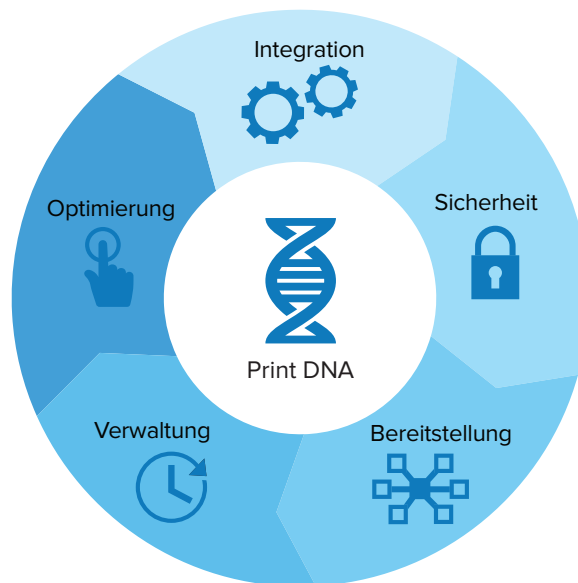
Mühevolle Anpassung und Integration Ihrer Drucker-Apps für unterschiedliche Umgebungen und Infrastrukturen

- Sichere Einbindung von Druckern in cloudbasierte Apps
- Integration von Apps in Systeme mit geringerem Kosten- und Arbeitsaufwand
- Ergänzen von mobilen Lösungen um Etiketten- und Belegdruck

Optimierung

Bieten Sie allen Mitarbeitern extrem einfaches, zuverlässiges Drucken, das alle Aufgaben vereinfacht.

- Emulation von älteren Befehlssprachen
- Unterbrechungsfreies Arbeiten dank Akkudaten
- Schnelle Kopplung von Druckern mit Mobilgeräten



Sicherheit

Versetzen Sie die IT-Abteilung in die Lage, potenzielle Schwachstellen bei der Druckersicherheit aufzudecken und Cyberangriffe zu verhindern.

- Automatische Aktualisierung von WLAN-Zertifikaten
- Aufdeckung von Schwachstellen durch Vergleich von Einstellungen mit Best Practices für die Sicherheit
- Ausführung nur von genehmigter Software und Firmware

Verwaltung

Ermöglichen Sie der IT-Abteilung, Drucker per Fernzugriff überall und jederzeit zu verwalten und zu warten

- Minimaler Zeit- und Kostenaufwand für die Druckerverwaltung
- Echtzeit-Kennzahlen zu Druckern
- Verknüpfung von Druckern mit verbreiteten EMM-Lösungen

Bereitstellung

Beschleunigen Sie die Bereitstellung von Druckerflotten mit einem benutzerfreundlichen Einrichtungsassistenten, Fernzugriff und optimierten Schritten.

- Kein Spezialwissen erforderlich
- Einrichtungsassistent erkennt Drucker
- Übertragung eines erstellten Profils auf mehrere Drucker

Globale Services

Maximieren Sie Betriebszeit und Anlagenrendite

Ob es darum geht, die betriebliche Nutzung zu kennen, Prognosen und Betriebszeiten zu maximieren oder einfach nur die Daten Ihrer Edge-Geräte freizusetzen – das Serviceportfolio von Zebra bietet Ihnen in jeder Phase die notwendige Expertise.

Zebra OneCare™ Maintenance Plans

Konstante Spitzenleistung. Davon profitieren Sie, wenn Sie Ihre Investitionen mit unseren Wartungsplänen schützen. Sie vermeiden unerwartete Unterbrechungen und ungeplante Reparaturausgaben. Ob Sie umfassende Abdeckung brauchen, Unterstützung bei technischen Problemen, Transparenz in Bezug auf Verträge und betriebliche Berichte oder Vor-Ort-Support – für jeden Bedarf gibt es den richtigen Zebra OneCare™-Plan.* Entscheiden Sie sich für den Servicelevel mit den Leistungen, die am besten Ihren geschäftlichen Anforderungen entsprechen.

Zebra OneCare™ Essential

- Umfassende Reparaturservices
- Softwaresupport
- Live-Support während der Geschäftszeiten
- Reparaturen innerhalb von 3 Tagen
- Device Diagnostics**
- Cloudbasierte Transparenz in Bezug auf Reparaturen und Support – Verträge, Berichte zu Reparaturen und Supportfällen, LifeGuard Analytics, pünktliche Lieferung von reparierten Geräten, Reparaturquoten und Reparaturkennzahlen – mit VisibilityIQ™ OneCare, ermöglicht durch Enterprise Asset Intelligence und powered by Zebra Savanna™

Zebra OneCare™ Select

- Sämtliche Leistungen von Zebra OneCare Essential plus:
- Erweiterter Geräteersatz am nächsten Werktag
- Standard-Inbetriebnahme-Services, damit Betriebssystem und LifeGuard-Version, Software, Apps und Einstellungen auf allen Geräten vorinstalliert sind
- Technischer Helpdesk-Live-Support rund um die Uhr

Signature Services

Aussagekräftige Daten von Technologien an der Front Ihres Netzwerks können Ihrem Unternehmen eine Fülle von neuen Geschäftsmöglichkeiten eröffnen. Ohne die richtigen Fähigkeiten und Ressourcen wird es Ihnen jedoch nicht möglich sein, alle Vorteile voll auszuschöpfen. Mit seinen neun Angeboten löst Zebra Signature Services dieses Problem durch die Beschleunigung der Einführung von neuen Lösungen in Unternehmen – z. B. RFID, Lokalisierungslösungen und Workforce Connect –, um mit minimaler Investition Produktivität und Umsätze zu steigern. Zu den Angeboten zählen Software Integration, RFID Design und Learning as a Service. Weitere Informationen zu unseren neun Angeboten finden Sie auf <https://www.zebra.com/de/de/services/signature-services.html>

Zebra Visibility Services

Es kann zu unvorhergesehenen Geräte- und Akkuausfällen kommen, wenn Sie nicht über Transparenz in Bezug auf die Performance Ihrer Geräte verfügen und nicht entscheiden können, wie Sie zur Verbesserung Ihrer Betriebsabläufe weiterhin vorgehen müssen. Ohne übersichtliche, umfassende Daten zu den Mobilgeräten in Ihrem Unternehmen können Sie sich nicht zuverlässig informieren und müssen manuelles Tracking, Überbestände und Reparaturen in Kauf nehmen.

Zebra VisibilityIQ™ stellt Ihnen jederzeit alle benötigten datenorientierten, verwertbaren Einblicke bereit. Sie erhalten einen Überblick über die Performance Ihrer Geräte, damit Sie fundierte Entscheidungen über Maßnahmen zur Steigerung der Produktivität und Reduzierung der Kosten treffen können.

* Serviceverfügbarkeit, Serviceleistung und Reparatur-Umschlagzeit können sich von Land zu Land unterscheiden. Weitere Informationen erhalten Sie von Ihrem Vertriebsbeauftragten von Zebra.

** Nur mobile Computer von Zebra.

*** Zebra VisibilityIQ OneCare ist nur verfügbar für mobile Computer und Scanner.

Zebra VisibilityIQ™ Foresight

Powered by Zebra Savanna™

Dies bietet mehr als ein MDM und liefert einen Überblick über alle betrieblichen Aspekte Ihrer Geräte in einem zentralen cloudbasierten Business Intelligence Tool.

Zebra VisibilityIQ™ OneCare™

Powered by Zebra Savanna™

Verfolgen Sie in der Cloud den Status von Gerätereparaturen, technischen Problemen, Verträgen, Fallberichten und Software, aber behalten Sie auch LifeGuard™-Sicherheitsupdates im Blick.***



Lernen Sie die Drucker kennen, die den Kundenservice verbessern. Besuchen Sie www.zebra.com/printers.



Zentrale Nordamerika und Unternehmenszentrale
+1 800 423 0442
inquiry4@zebra.com

Zentrale Asien-Pazifik
+65 6858 0722
contact.apac@zebra.com

Zentrale EMEA
zebra.com/locations
contact.emea@zebra.com

Zentrale Lateinamerika
zebra.com/locations
la.contactme@zebra.com

ZEBRA und der stilisierte Zebra-Kopf sind Marken von Zebra Technologies Corp., die in vielen Ländern weltweit eingetragen sind. Wi-Fi™ ist eine eingetragene Marke der Wi-Fi Alliance®. Alle anderen Marken sind im Besitz der jeweiligen Eigentümer. ©2021 Zebra Technologies Corp. oder verbundene Unternehmen. 06/25/2021.