

# MZ 系列组合充电器 安装与用户指南

## 充电器与电池安全重要信息

请保留本指南。它包含重要的安全与操作信息。

### 电池安全

---



#### 注意 • 短路

避免任何电池意外发生短路。用导电材料连接电池端子便会形成短路，这可能会导致灼伤及其它人身伤害，甚至可能引起火灾。

---

#### 注意 • 请勿使用损坏的电池

切勿试图给已明显损坏或散发异味的电池充电。

---

#### 注意 • 务必使用 Zebra 电池

使用此充电器给任何未经专门认证的电池充电，均可能损坏电池或充电器，并导致担保失效。

---



#### 要点 • 遵守电池安全注意事项

务必遵守每个“电池组”随附的“锂离子技术公告”中的安全注意事项。

---

#### 要点 • 电池处置

务必遵照当地法规处置废旧电池。将废旧电池丢进垃圾筒或市政下水道在您当地可能是违法行为。

在处置电池之前，请使用胶带将电池触点绝缘。

---

### 充电器安全

---



#### 注意 • 使用正确的 Zebra 充电器

仅给规定可用于此充电器的受支持的电池组类型充电。使用未经 Zebra 专门认证的任何电池充电器给电池充电，均可能会损坏电池组或打印机，并将导致设备担保失效。

---

#### 注意 • 正确的电压

确保“电池充电器”的配置符合当地使用的交流电压要求，并且所用的交流电源线与/或电源符合目标使用国或使用地的标准。

仅给充电器使用所提供的电源，并且该电源必须插到接地的插座中。

---



#### 要点 • 充电器位置

谨慎选择“充电器”位置。请勿将它放在液体或金属物体可能落入充电器的位置。切勿将充电器放在任何燃烧源附近。

如果要整夜给电池充电，确保将“充电器”插入不会意外切断的电源。

---

#### 要点 • 仅供在室内使用

此充电器仅供在室内使用。

---

#### 要点 • 充电器保养

只能使用干燥或微湿并且不起毛的抹布进行清洁。

切勿以任何方式使用已损坏的充电器。

请勿拆解电池组或充电器。

内部没有用户可自行维修的组件。

---

## 充电器规格

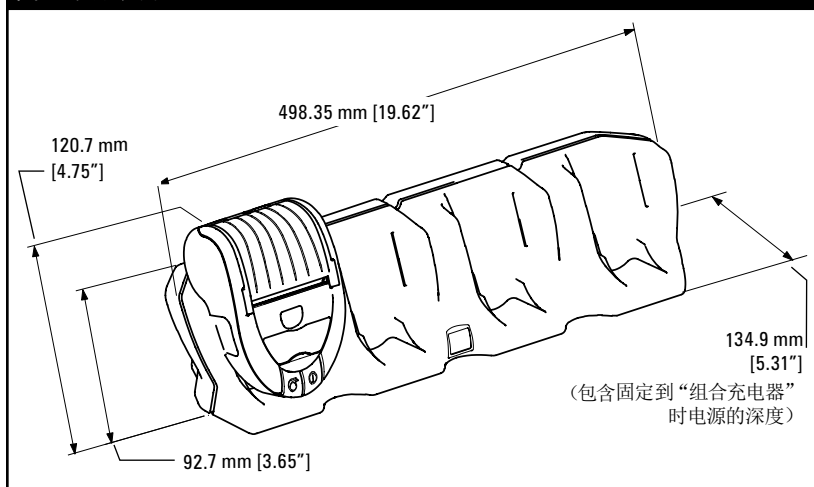
电源与所有常见的交流电源电压相兼容。交流电压自动设置。

电源规格	输入	100–240 V 交流电、最大 1.2 A、50–60 Hz
	输出	12.0 V 直流、最大 4.2 A
电源工作温度	充电时	0°C 到 35°C 20% – 80% 相对湿度
	贮藏时	-10°C 到 70°C 10% – 90% 相对湿度

## 安装

“MZ 系列组合充电器”的电源可以使用所提供的束带固定到组合充电器背面，或与主充电器模块保持一定距离。“组合充电器”还提供可悬挂到墙壁上的附件。（请参阅“图 3”。）采用此安装方式时，电源不得固定到“组合充电器”背面。

图 1: 安装尺寸

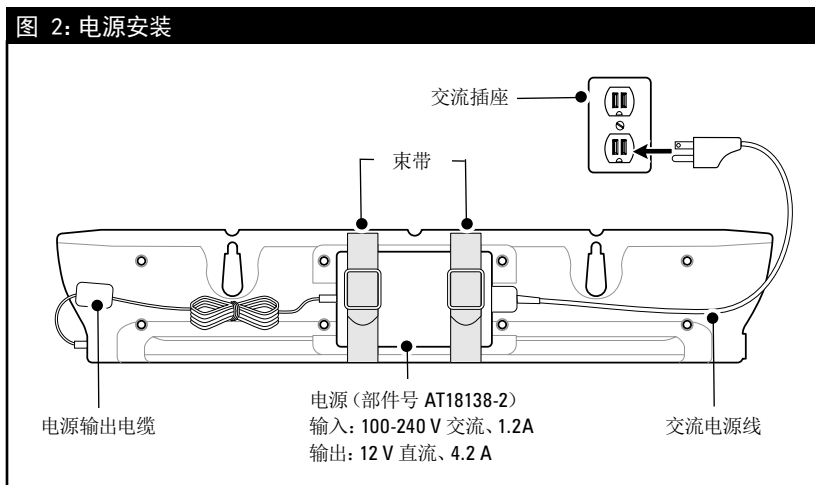


如果在悬空物下方安装“组合充电器”，请在打印机上方留出最少 **44.5 毫米 [1.75 英寸]** 的距离以便插入和取出打印机。

将电源输出电缆插入“组合充电器”。您可以选择使用所提供的维可牢 (Velcro®) 束带将电源固定到“组合充电器”背面。

确保“组合充电器”所提供的电源线适合在当地使用。将交流电源线插入电源与交流插座。电源上的指示灯应该亮起。

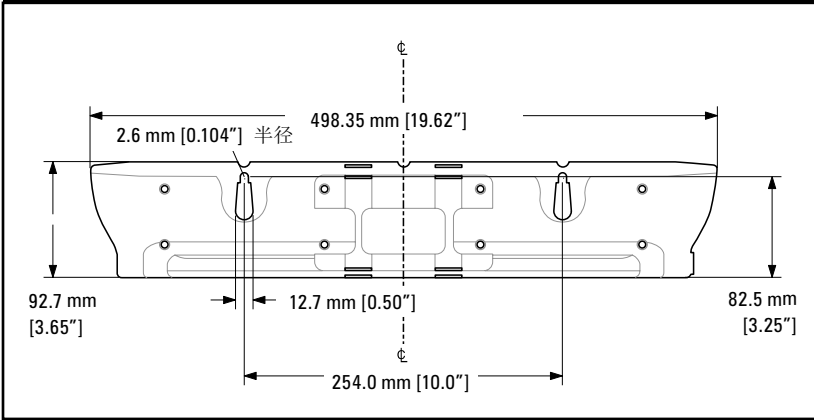
“组合充电器”的放置应该尽量避免受到操作员正常活动的干扰，并且如果打算二十四小时给电池充电，则应该将组合充电器插入不会意外切断的交流插座。



## 壁式安装

使用“图 3”中的尺寸确定在墙壁上安装“MZ 组合充电器”的最佳位置。如前所述，记住要在“组合充电器”上方保留最少 44.5 毫米 [1.75 英寸] 的间隙，以便插入和取出打印机。选择位置时，请遵守本手册中所包含的所有安全注意事项。

图 3：壁式安装尺寸



由于将“MZ 组合充电器”悬挂到墙壁时可能会用到许多不同的固定件，Zebra 不提供、也不推荐使用任何特定的安装五金件。安装人员负责选择正确的五金件。

对于未正确安装“MZ 组合充电器”所造成的任何人身伤害或财产损失，Zebra 概不承担任何责任。

## 使用“组合充电器”

MZ 系列“四座组合充电器”设计用于同时放置最多四个任一类型的 MZ 系列打印机并给它们充电。

1. 确保已遵循本手册的说明正确安装“组合充电器”。确保电源连接正确，并且电源指示灯亮起。
2. 如“图 4”所示，将打印机滑入四个座充槽中的任何一个。

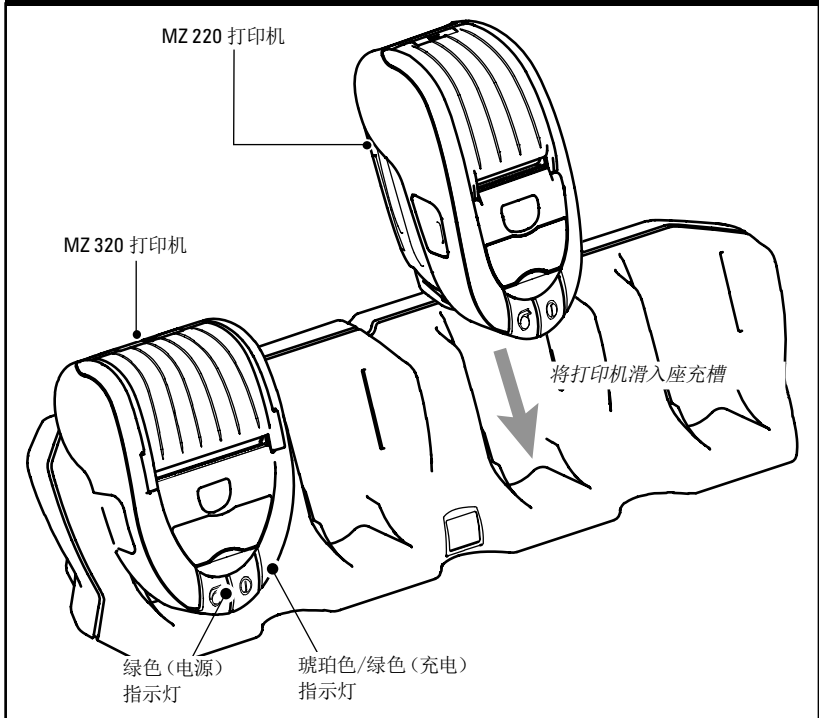


**备注：**如果使用肩带，在安装到“组合充电器”时，确保已从打印机中拉出肩带。

如果打印机正确插入且电池充电量不足 90%，则打印机的充电状态指示灯将变为琥珀色。

打印机的充电指示灯可用于监视充电过程。（请参阅下面几页以及图 5）。

图 4：MZ 系列四座组合充电器



---

## 充电状态指示灯

打印机安装在“组合充电器”中时，“电源”按钮右侧的**绿色/琥珀色指示灯**指示打印机内置充电器的状态。

- 指示灯熄灭表示电池未在充电。
- 如果指示灯是琥珀色，则表示电池正在充电。
- 如果指示灯是绿色，则表示电池已经完全充电。

“电源”与“进纸”按钮之间的**绿色指示灯**有两种状态：

- 指示灯快速闪烁表示电池电量不足。
- 指示灯稳定亮起表示电源接通且电池的充电水平足够使用。

## 估计充电时间：

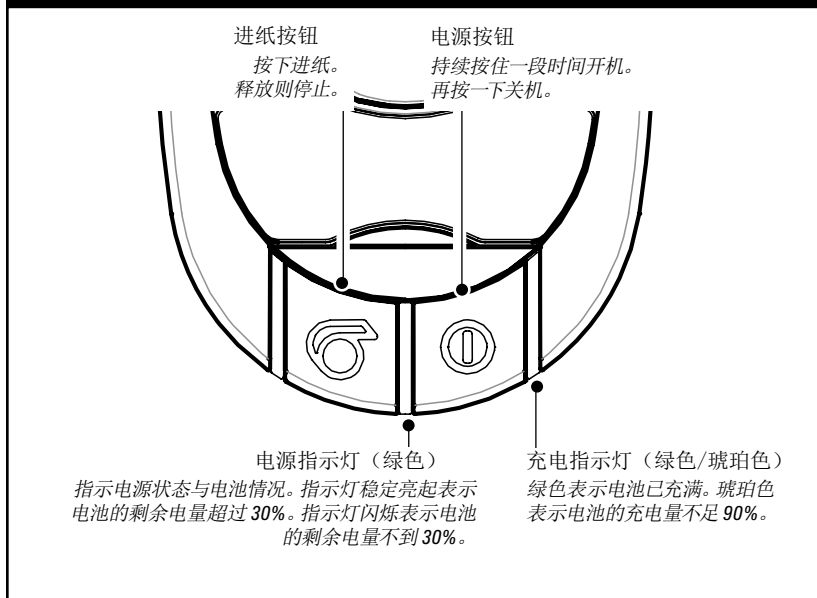
电池自低电量关闭状态起充电 2.5 小时之后，可完全充电。部分放电的电池将只需更少的时间便可以充足电。



**备注：**安装在“组合充电器”中时，请勿使用打印机。充电时间针对完全放电的电池。  
作为一项安全功能，不论电池的充电状态如何，电池都会在 4.5 小时之后停止充电。

---

图 5: MZ 系列打印机充电状态指示灯



## FCC 免责声明

本设备符合“FCC 条例”第 15 部分的规定。运转情况符合以下两个条件：(1) 本设备不会造成有害干扰，并且 (2) 本设备必须接受收到的任何干扰，包括可能会导致意外操作的干扰。

## 免责声明

尽管已尽力在本手册中提供准确的信息，但错误或遗漏在所难免，对此 Zebra Technologies Corporation 概不承担任何责任。Zebra Technologies Corporation 保留纠正任何这些错误的权利，并声明概不承担它们所引起的赔偿责任。

## 对后果型损害概不承担任何责任

对于因使用或无法使用随附产品（包括硬件与软件）引起的任何损害（包括但不限于商业利润损失、业务中断、业务信息丢失或其它资金损失），Zebra Technologies Corporation 或参与创作、生产或交付这些产品的任何人概不承担任何赔偿责任，即使 Zebra Technologies Corporation 事先已被告知存在发生此类损害的可能性。某些州禁止排除后果型或意外损害赔偿，因此上述限制可能并不适用于您的个案。

## 产品支持联系方式

### 美洲地区请联系

地区总部	技术支持	客服部门
<b>Zebra Technologies International, LLC</b> 333 Corporate Woods Parkway Vernon Hills, Illinois 60061.3109 U.S.A 电话: +1 847 793 2600 免费电话: +1 800 423 0422	电话: +1 847 913 2259 传真: +1 847 913 2578 硬件: hwtsamerica@zebra.com 软件: swtsamerica@zebra.com	有关打印机、零件、纸张以及色带的问题，请致电当地经销商或是与我们联系。 电话: +1 866 230 9494 传真: +1 847 913 8766 电子邮件: VHCustServ@zebra.com

### 欧洲、非洲、中东以及南亚地区请联系

地区总部	技术支持	国际销售部
<b>Zebra Technologies Europe Limited</b> Zebra House The Valley Centre, Gordon Road High Wycombe Buckinghamshire HP13 6EQ, UK 电话: +44 (0) 1494 472872 传真: +44 (0) 1494 450103	自助服务知识库: <a href="http://www.zebra.com/knowledgebase">www.zebra.com/knowledgebase</a> 电子邮件支持技术库: 发送电子邮件至: <a href="mailto:emb@zebra.com">emb@zebra.com</a> 主题: Emailist 在线案例注册: <a href="http://www.zebra.com/techrequest">www.zebra.com/techrequest</a>	有关打印机、零件、纸张以及色带的问题，请致电当地经销商或是与我们联系。 电话: +44 (0) 1494 768316 传真: +44 (0) 1494 768244 电子邮件: <a href="mailto:mseurope@zebra.com">mseurope@zebra.com</a>

### 亚太地区请联系

地区总部	技术支持	客户服务
<b>Zebra Technologies Asia Pacific, LLC</b> 16 New Industrial Road #05-03 Hudson TechnoCentre Singapore 536204 电话: +65 6858 0722 传真: +65 6885 0838	电话: +65 6858 0722 传真: +65 6885 0838 电子邮件: <a href="mailto:tsasiapacific@zebra.com">tsasiapacific@zebra.com</a>	有关打印机、零件、纸张以及色带的问题，请致电当地经销商或是与我们联系。 电话: +65 6858 0722 传真: +65 6885 0837



**Zebra Technologies International, LLC**  
333 Corporate Woods Parkway  
Vernon Hills, Illinois 60061-3109 USA