



Lagerlösungen von Zebra

Der einfachere Weg zur Modernisierung

Innovative Lösungen und nützliche Tipps



Es gibt einen besseren Weg zur Modernisierung

Zebra zeigt Ihnen die Möglichkeiten

Sie sind nicht allein

Wir wissen, dass die Nachfrage nach höheren Service-Levels Ihr Geschäftsumfeld verändert. Veränderung ist bestimmt nicht einfach, vor allem, wenn so viel auf dem Spiel steht. Wir verstehen, wie komplex Modernisierung sein kann, und können Ihnen helfen, Ihre Vision noch besser zu realisieren. Bei der sorgfältigen Entwicklung unseres innovativen, umfangreichen und außerordentlich vielfältigen Portfolios haben wir mit einem ausgedehnten Ökosystem strategischer Partner zusammengearbeitet. Dank dieser großen Auswahl haben Sie die Flexibilität, genau die Lösungen zu finden, die zu Ihrer Umgebung passen und Ihren Herausforderungen und Zielen gerecht werden.

Modernisierung im richtigen Tempo

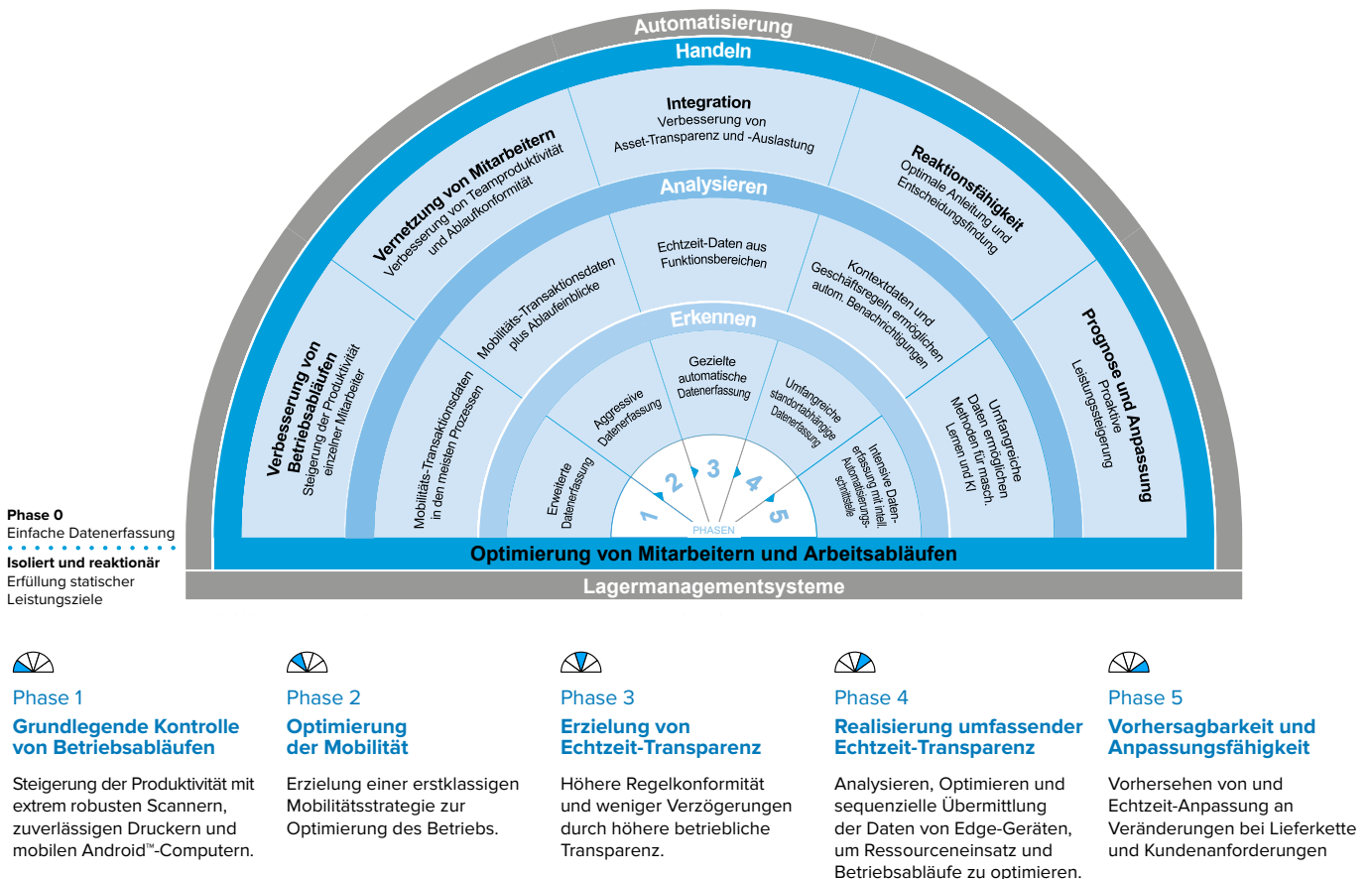
Mehr Transparenz der Abläufe in Ihrem Betrieb lässt sich in Phasen erreichen. Für diese Möglichkeit steht das Warehouse Maturity Model von Zebra. Migration, Aktualisierung und Innovation erfolgen nach Maß, in angemessenem Tempo und ohne den Betrieb auf den Kopf zu stellen. So entsteht ein solides Fundament für die Einführung zunehmend hoch entwickelter Technologie. Risiken werden reduziert, Abläufe beschleunigt.

Den nächsten Schritt planen

Ermitteln Sie anhand unseres Modells, wo Sie gegenwärtig stehen und welche Chancen sich in der Zukunft bieten. Wir können Ihnen helfen, eine Roadmap zu erstellen, um schneller ans Ziel zu kommen. Anhand unseres Fünf-Phasen-Modells können Sie die Echtzeit-Transparenz Ihrer betrieblichen Abläufe verbessern, einen besseren Personaleinsatz planen, frühzeitige Erkenntnisse gewinnen sowie vorhersagbare und anpassungsfähige Betriebsabläufe schaffen.

Das Warehouse Maturity Model von Zebra

Ein strategischer Rahmen für schnellere Modernisierung





Die Vielfalt der Möglichkeiten

Ein erster Überblick über alles, was Zebra für Sie tun kann

Jeder Betrieb ist einzigartig

Ihr Geschäft unterscheidet sich von allen anderen. Sie brauchen Technologie, die genau zu Ihnen passt. Sie werden sehen, dass unser Portfolio das gesamte Spektrum dessen umfasst, was Sie für Ihre Modernisierung brauchen. Natürlich können wir in einer Broschüre nicht alles im Detail beschreiben. Stattdessen stellen wir eine Reihe unserer innovativen und optimierten Optionen vor und gliedern sie nach den Betriebsbereichen eines Lagers. Außerdem erhalten Sie nützliche Tipps von unseren Branchenexperten, die täglich mit Kunden wie Ihnen in Verbindung stehen. Das Folgende ist als Querschnitt zu betrachten, der Anstöße zur Formulierung Ihres nächsten Schritts geben soll.

Vom Wareneingang bis zum Warenausgang –
sichern Sie sich Ihren Leistungsvorsprung
mit Zebra.

Denken Sie an Zebra und an...



Mobile Computer, Scanner und Drucker, konstruiert für Ihre Branche und Umgebung, Ihre Aufgaben und Ihre Lagermitarbeiter



RFID (Radio-Frequency Identification, Sensoren und Lokalisierungstechnologie) für Echtzeit-Transparenz, zur besseren Nutzung Ihrer Assets und zur Ermittlung der optimalen nächsten Schritte



Integrierte, intelligente Softwareanwendungen, Dienstprogramme und Entwickler-Tools, welche die Fähigkeiten unserer Hardware und Ihrer Lagermitarbeiter erweitern



Mehrfache Sicherheit, die bei Zebra Technologies selbstverständlich dazugehört



Erstklassiges Verbrauchsmaterial für das Drucken von Barcode-Etiketten und Karten sowie für RFID-Druck und -codierung, die alle Anforderungen Ihrer Lageranwendungen erfüllen



Intelligent- Edge-Lösungen, die Mitarbeiter, Assets und Lagerbestände in einem kollaborativen Workflow verbinden



Eine umfassende Palette an professionellen Services, die schneller zum Erfolg führen und den ROI maximieren



Zuverlässige Support- und Transparenz-Services, welche die Geräteleistung und -betriebszeit maximieren, damit Ihr Betrieb tagaus, tagaus unterbrechungsfrei läuft

Erfahren Sie alles über unsere spannenden Möglichkeiten und unser Warehouse Maturity Model.

Zebra DNA

Bei der Hardware zählen die inneren Werte
Integrierte Intelligenz verleiht Geräten von Zebra mehr Leistungskraft



Die umfassende Palette von Software, Apps und Dienstprogrammen im Zebra-DNA-Portfolio verleiht den mobilen Computern, Scannern und Druckern von Zebra die Leistungskraft, die Unternehmen brauchen.

Mobility DNA

Für mobile Android-Geräte von Zebra
Handheld-, Wearable- und Fahrzeugcomputer
sowie Tablets

Mobility DNA macht Android-Geräte von Zebra zu echten Unternehmensgeräten mit integrierter Sicherheit und ermöglicht nahtlose Integration mit Ihren Geschäftsanwendungen.

DataCapture DNA

Für Scanner von Zebra

DataCapture DNA macht das Scannen einfacher, von der Integration über die Bereitstellung bis zur laufenden Verwaltung.

Print DNA

Für Desktop-, mobile und Industriedrucker von Zebra

Print DNA-Softwaretools machen die Einrichtung, Benutzung und Verwaltung der Drucker von Zebra einfach und sicher.



Verwaltungstools

Machen Sie die Bereitstellung, Wartung und Sicherung mobiler Computer, Scanner und Drucker für den Einsatz im Lager sowie die Fehlerbehebung bedeutend einfacher.

- Kontrolle über Ihre gesamte Flotte von Mobilgeräten durch Integration mit unseren beliebten EMM-Lösungen (Enterprise Mobility Management)
- Remote-Bereitstellung, -Aktualisierung und -Verwaltung von Sicherheit und Konfigurationen
- Akku reicht für eine ganze Schicht dank Akku-Analyse

Produktivitätstools

Helfen Sie Ihren Lagermitarbeitern, die mit Scannern, Druckern oder mobilen Computern arbeiten, in kürzerer Zeit mehr zu schaffen.

- Schnellere Schulung durch grafische Benutzeroberflächen auf Druckern und mobilen Computern
- Höhere Genauigkeit, weniger Verzögerungen und Ausfallzeit
- Rationalisierung zeitraubender, mehrstufiger Prozesse

Entwicklungstools

Reduzieren Sie Zeit und Risiko mit Tools, die Ihnen helfen, plattformübergreifend native Apps zu erstellen.

- Schnelles Programmieren mit Software Development Kits für Scanner, mobile Computer und Drucker
- Nahtlose Integration mit Android™-Betriebssystem ermöglicht sichere, angepasste Komplettlösung
- Erstellen außerordentlich praktischer und effizienter Drucklösungen

Wareneingang

Vertrauen Sie uns Ihren Wareneingang an. Automatisieren Sie manuelle Prozesse und sorgen Sie für effizienteres Erfassen und Abrufen von Daten, ob durch Mitarbeiter oder über Sensoren. Ermitteln Sie Probleme rechtzeitig und sorgen Sie für korrekte Kennzeichnung und Einlagerung von Artikeln. Sie werden die Vorteile unserer Wareneingangslösungen für den gesamten Betrieb schätzen. Mit der Bestandsgenauigkeit werden sich auch Kennzahlen wie Anzahl der pünktlich erfüllten Aufträge verbessern.

Alles, was wir entwickeln, soll Ihre Abläufe einfacher machen, die Lieferantenverwaltung erleichtern und Ihren Wareneingang beschleunigen.

Erfahren Sie, wie Zebra Ihren Wareneingang unterstützen kann



Tipps für höhere Genauigkeit von Laderampe bis Lagerplatz



Investieren Sie in eine Lieferantenverwaltungslösung für akkurate Wareneingangsbearbeitung durch einmaliges oder ganz ohne Scannen.



Passen Sie die Technologie dem Arbeitsablauf an und sorgen Sie nach Möglichkeit für mehr Mobilität.



Beginnen Sie mit dem Einsatz von RFID zur automatischen Datenerfassung beim Wareneingang.



Alle unsere Lösungen für die Warenannahme >

Warenannahme

Beim Wareneingang ist die Zeit ein kritischer Faktor. Zebra ist auf Ihrer Seite. Ermöglichen Sie rasches Abgleichen von Versandanzeigen, schnelles Sortieren von Material und genaues Auffinden jedes Teils einer Lieferung. Mit unseren intuitiven Geräten und innovative Sensoren können Ihre Mitarbeiter den Wareneingang rationeller abwickeln und so gut wie alle unerwarteten Probleme lösen.



MC9300 Mobiler Computer
Ein vielseitiges Gerät für eine Vielfalt von Aufgaben
Mit acht vor Ort austauschbaren Tastaturen und der Fähigkeit, 100 Barcodes gleichzeitig zu scannen, ein Foto zum Zustandsnachweis aufzunehmen und WMS-Daten nachzuschlagen, kann der MC9300 die Produktivität um bis zu 10 % steigern.¹



DS3608-HP/DS3678-HP
Extrem robuste Scanner
Überragende Performance für akkurate Datenerfassung
Erfasst Unterschriften, OCR-Daten und Dokumente. So gut wie jeder Barcode wird gleich beim ersten Mal akkurat gescannt, selbst wenn er beschädigt oder zerrissen ist oder sich unter Schrumpffolie befindet.



ZD620 Desktopdrucker
Erstklassige Druckqualität und modernste Funktionen
Ein Desktopdrucker ohne Kabel zur sofortigen Etikettierung vor der Einlagerung. Akkupacks und größere Etikettenrollen ermöglichen mobilen Mitarbeitern in der Warenannahme effizientes Arbeiten.



FX9600 Stationäres RFID-Lesegerät
Schnelles und genaueres Scannen bei der Warenannahme
Beschleunigt die Warenannahme bei höherer Genauigkeit durch weniger manuelle Schritte. Mit dem höchsten Durchsatz seiner Klasse liest der FX9600 Barcodes an Artikeln, Kisten und Paletten beim Transport von Waren durch die Portalbereiche.

RFID-Antennen finden Sie auf zebra.com



ZQ630 Mobiler RFID-Drucker
RFID-Druck jederzeit und überall
Erlaubt Mitarbeitern ortsunabhängiges Drucken und Codieren von RFID-Etiketten. Schnelle Roaming-Leistung und ein Akku, der eine ganze Schicht lang hält, zeichnen diesen mobilen RFID-Drucker aus – exklusiv von Zebra.



Von Zebra zugelassene Verbrauchsmaterialien
Qualität, Service, Expertise
Akkuarte Artikelbeschriftung vor der Einlagerung mit den richtigen, für Ihre Anwendung zugelassenen Materialien. Zebra bietet eine außerordentlich große Auswahl an Etiketten, Inlays und Chips.



Tipp zur Modernisierung

Höhere Genauigkeit mit Mobility DNA
Eliminieren Sie die manuelle Dateneingabe in Unternehmenssysteme: Einfach scannen, und die DataWedge-Software von Zebra füllt die entsprechenden Felder mit den richtigen Barcode-Daten aus.

Zebra MotionWorks® Warehouse

Powered by Zebra Savanna™

Eliminieren Sie mindestens zwei Berührungspunkte beim Entladen. Automatisieren Sie Transaktionen, und erstellen Sie sofort einen Eingangsnachweis und Prüfpfad zur Sicherheit und Qualitätskontrolle. Transportieren Sie Waren nach Priorität und geben Sie Mitarbeitern Anweisungen zum nächsten Entlade- und Bereitstellungsschritt.



Sensorgeräte	MotionWorks Lager-Software	Geschäftsanwendung	Professionelle und Supportservices
Ort, Status und Leistung von Bestand und Geräten werden erkannt. Dies ist dank ATR7000, Ultra Wideband RTLS und passiven RFID-Tags ZBR4000 von Zebra möglich.	Damit lassen sich Zonen verwalten, Ortsdaten sammeln, Assets identifizieren, das Scannen automatisieren und Verlaufsberichte erstellen.	Arbeitsabläufe im ganzen Lager werden durch Verfolgung in Echtzeit transparent und lassen sich über intuitive Dashboards verwalten. Dazu kommen Erstellung elektronischer Manifeste, Lösungskonfiguration und Überwachung.	Eine reibungslose Bereitstellung ist mit professionellen Services gewährleistet, die von Systemdesign über Schulung und Implementierung bis zur laufenden Unterstützung und Optimierung der Verfügbarkeit durch den Zebra OneCare-Supportservice reichen.

1. Leistungssteigerungen gemessen von einem unabhängigen Testlabor im Vergleich mit Konkurrenzmodellen.

Möglicherweise nicht in allen Regionen verfügbar. Wenden Sie sich an Ihren Zebra-Partner oder -Vertriebsbeauftragten.



Retourenmanagement

81 Prozent der Entscheidungsträger in Lagerbetrieben planen, ihr Retourenmanagement in den nächsten fünf Jahren zu erweitern. 40 % nennen die wachsende Verbrauchernachfrage als Grund.² Zur Erfüllung dieser Nachfrage wird die richtige Technologie benötigt. Sorgen Sie für schnelle und genaue Bearbeitung der Flut von Retouren. Kommen Sie der Rechenschaftspflicht gegenüber Ihren Kunden besser nach, indem Sie den Eingang zurückgesendeter Waren genau dokumentieren. Mit unseren innovativen Lösungen werden Sie Wege finden, Ihre Prozesse zu optimieren.

Alle unsere Lösungen für das Retourenmanagement >



TC8300 Touch-Computer
Wareneingang und -zustand schneller dokumentieren mit nur einem Gerät
Rasche Retourenbearbeitung bedeutet schnellere Zurückgewinnung des Umsatzes. Der Freihand-Näherungsscanner löst den Scanvorgang automatisch aus. Mit Touchscreen und Kamera lässt sich der Zustand der Waren automatisch in der Bestellhistorie des Kunden dokumentieren.



DS3678-SR
Extrem robuster Scanner
Daten stets beim ersten Scanversuch erfassen
Barcodes lassen sich in praktisch jedem Zustand lesen, dank PRZM Intelligent Imaging. Über Bluetooth® lässt sich der Scanner mit einem robusten Zebra-Tablet koppeln, sodass Artikel, Komponenten und Bestellungen auf einem größeren Bildschirm geprüft werden können.



ET51 Business-Tablet
Komplexe Retouren bestätigen
Der große Touchscreen macht die Bedienung von Retouren-Anwendungen und das Nachschlagen von Beschreibungen oder Bildern zur Überprüfung der Vollständigkeit von Retourensendungen einfach. Die Bluetooth-Verbindung zu einem Zebra-Drucker für die Etikettierung ist rasch hergestellt.



ZT230 Industriedrucker
Unterbrechungsloses Arbeiten
Ein Drucker, der leicht zu bedienen und zu warten ist und für maximale Verfügbarkeit sorgt. Mit einem Druckbefehl von einem ans Netzwerk angeschlossenen mobilen Computer werden Waren für die nächsten Schritte etikettiert. Der ZT230 bewältigt bei geringem Platzbedarf große Volumina.



MC3330xR RFID
Handheld-Lesegerät
Zur Reparatur oder Überholung eingesendete Waren verfolgen
Mit einem speziell generierten Befehl werden RFID-Tags beim Eingang reparaturbedürftiger Waren codiert, damit sie vom Eingang bis zum Versand verfolgt werden können. Durch automatische und akkurate Erkennung von Artikeln mit RFID-Tags verkürzt sich die Bearbeitungszeit.



ZD500R RFID-Desktopdrucker
Kompaktes Design und leistungsstarke RFID-Merkmale
Zur Reparatur oder Überholung eingegangene Artikel werden über Tastendruck etikettiert/codiert. So lassen sie sich vom Eingang bis zum Rückversand verfolgen. Das Einlegen von Verbrauchsmaterial und die automatische RFID-Kalibrierung sind absolut unkompliziert.



TC72 Touch-Computer
Ultimatives, extrem robustes Touch-Computing
Alles geht schneller mit dem zuverlässigen und extrem robusten TC72. Auf dem großen Display (5 Zoll/13 cm) mit hoher Auflösung ist einfach mehr zu sehen, und ein Auslösergriff zum schnellen Scannen von Retouren für das Lager ist als Business-Zubehör erhältlich.



ZQ630 Mobiler Drucker
Mobiles Drucken mit Premiumleistung
Mitarbeiter können Etiketten für Retouren in Bewegung drucken, sodass sie sofort zur richtigen Prüfstelle geleitet werden. Tap-to-Pair ermöglicht schnelles Koppeln mit einem mobilen Computer über NFC mit Zebra Print Touch. Das spart Zeit und Fehler.



Zebra IQ Color-Etiketten
Retouren schnell sortieren mit farbig bedruckten Etiketten
Auf einen Blick ist zu erkennen, welche Artikel an den Hersteller zurückgesendet, repariert, dem Recycling zugeführt oder nachgefüllt werden müssen. Durch On-Demand-Farbdruck helfen diese Etiketten bei der korrekten Weiterleitung zurückgesendeter Artikel und Materialien.



Tipp zur Modernisierung

Retourenprozess durch gezielten Einsatz von RFID digitalisieren
Erkennen Sie sofort retournierte Waren, die für andere Bestellungen verwendet werden können. Drucken Sie Barcode-Etiketten und RFID-Tags mit einem mobilen Drucker und finden Sie mit Handheld-Geräten die verwendbaren Artikel, bevor sie erneut eingelagert werden.

Alle unsere Lösungen für die Einlagerung >



Einlagerung

Fehler bei der Einlagerung lassen sich vermeiden, und das wirkt sich direkt auf alle Ihre Lagerprozesse und besonders das Kommissionieren und das Auffüllen aus. Zebra kann Ihnen helfen, alles sicher und schnell an den richtigen Platz zu bringen, was müheloses Kommissionieren der richtigen Artikel ermöglicht.



VC8300 Fahrzeugmontierter Android-Computer

Sicherheit und Genauigkeit beim Heben

Ihre Gabelstaplerfahrer sollen produktiv und sicher arbeiten. Bildschirme mit grüner Schrift werden zu Touchscreens für schnelle Befehlseingabe, die auch durch programmierbare Tasten beschleunigt wird. Lässt sich mit einem Industriescanner für größere Reichweiten koppeln, um die korrekte Platzierung zu überprüfen.



DS3608-ER/DS3678-ER Extrem robuste Scanner

Mehr scannen pro Schicht
Kein unnötiges Aussteigen mehr. Fahrer brauchen ihren Gabelstapler nicht mehr zu verlassen, denn sie können einen Scanner mit erweiterter Reichweite mit einem fahrzeugmontierten Computer koppeln und Barcode-Etiketten vom Fahrzeug aus lesen.

Variabler Scanabstand

Fahrer scannen mehr pro Schicht mit dem fortgeschrittenen Bildgeber des Scanners DS3600 mit erweiterter Reichweite, der Barcode-Etiketten aus **60 % kleinerem** und **35 % größerem Abstand** als ähnliche Modelle in seiner Klasse scannt.



ATR7000 RTLS-Lesegerät Fehlersichere Einlagerung

Die Verfolgung des Palettentransports vom Wareneingang bis zum Lagerplatz lässt sich automatisieren. Durch Positionsverfolgung in Echtzeit entfällt das Scannen, und der Lagerplatz von Artikeln lässt sich überprüfen.

Möglicherweise nicht in allen Regionen verfügbar. Wenden Sie sich an Ihren Zebra-Partner oder -Vertriebsbeauftragten.



MC3390xR RFID-Handheld-Lesegerät mit großer Reichweite

Schluss mit dem Suchen nach Artikeln, Assets und Lagerplätzen
Stationäre Assets oder Einlagerungsgänge und Regale werden nun leichter gefunden. Dank einer integrierten Antenne mit großer Reichweite werden RFID- Tags aus über 18,2 m Entfernung gelesen, damit Bestand an den richtigen Platz gelangt.



ZQ630 Mobiler Drucker Vor Ort etikettieren

Paletten und Kisten werden mit dem richtigen Lagerplatz beschriftet. Dieser mobile Bluetooth-Drucker lässt sich problemlos im Gabelstapler montieren und mit dem fahrzeugmontierten Computer koppeln und ermöglicht damit unterbrechungsfreies Arbeiten.

Das empfehlen Ihre Kollegen

„Staplerfahrer können Barcodes mit Abstand scannen ... Das klingt wenig bedeutend, aber wenn ein Staplerfahrer nicht 30, 40, 50 Mal aus- und wieder einsteigen muss, ist das ein großer Effizienzgewinn.“

– Tony Reynolds, Reynold's, Waltham Cross, Großbritannien
Video-Fallstudie „Life of a Tomato“

Zebra FulfillmentEdge™

Powered by Zebra Savanna™



Machen Sie Schluss mit Unsicherheit und Zeitverschwendung bei der Einlagerung von Kartons. Mit FulfillmentEdge und Zebra-Wearables wie dem HD4000 Head-Mounted Display der Enterprise-Klasse können Sie Mitarbeitern durch Bilder von den Regalen genau zeigen, wo jeder Karton gelagert werden muss. Beim Scannen des Lagerplatzes mit einem gekoppelten Ringscanner erhalten sie sofort die Bestätigung, dass der Artikel richtig eingelagert wurde.

Mobile Optimization Platform (Server)	Anwendung	Dateneingabe	Hardware
Zebra FulfillmentEdge ergänzt vorhandene Infrastruktur und Architektur durch eine weitere Technologieschicht, die ohne Änderungen am vorhandenen WMS- oder ERP-System dynamische Echtzeit-Workflows ermöglicht.	Kontext-, Geräte- und WMS/ERP-Daten werden von der Zebra FulfillmentEdge-Anwendung analysiert und optimiert und in einer einfachen grafischen Benutzeroberfläche präsentiert.	Sie können Ihre Analysen durch verschiedene Datenerfassungstechnologien erweitern. <ul style="list-style-type: none"> Barcode Spracherkennung Standort- und Bewegungserkennung RFID (Radio-Frequency Identification) 	Mitarbeiter vernetzen und Einlagerungsarbeit optimieren <ul style="list-style-type: none"> Handheld-Touch-Computer Wearable-Computer Fahrzeugmontierte Computer Head-Mounted-Display der Enterprise-Klasse Ringscanner

Möglicherweise nicht in allen Regionen verfügbar. Wenden Sie sich an Ihren Zebra-Partner oder -Vertriebsbeauftragten.



Tipps zur Modernisierung

Erweitern der Sichtbarkeit nach draußen

Integrieren Sie Ihre Hofmanagementsysteme in Ihr gesamtes Lagerverwaltungs-Ökosystem. Zebra MotionWorks® Yard orchestriert und kommuniziert die richtigen Ladeschritte in Abstimmung mit den Vorgängen drinnen.

Zebra MotionWorks® Warehouse

Powered by Zebra Savanna™

Viele Gabelstapler laufen 60 % bis 70 % der Zeit leer, aber das können Sie ändern. Durch Echtzeit-Einblick sehen Sie gleich, welche Gabelstapler entlade- oder ladebereiten Anhängern am nächsten sind.

Klicken Sie [hier](#), um im Abschnitt „Warenannahme“ mehr über die Lösungskomponenten zu lesen.

Möglicherweise nicht in allen Regionen verfügbar. Wenden Sie sich an Ihren Zebra-Partner oder -Vertriebsbeauftragten.

Cross-Docking

Im Hof warten Anhänger auf Entladung. Ausgehende Anhänger müssen bis zu einer bestimmten Zeit abfahren. Beim Cross-Docking zählt jede Minute. Mit den mobilen Lösungen von Zebra können Sie dafür sorgen, dass jede Sendung in der richtigen Reihenfolge und zur richtigen Zeit auf den richtigen Anhänger verladen wird. Sie wissen, wo jeder Bestandsartikel ist, und haben immer die Übersicht, damit Sie die Bewegungen Ihrer Waren, Geräte und Mitarbeiter in diesem betriebsamen Bereich richtig orchestrieren können.



XPAD L10 Robustes Tablet

Den Warenfluss beschleunigen

Gabelstaplerfahrer erhalten schnelle und genaue Anweisungen zum nächsten Schritt. Mit dem XPAD L10 wissen sie in jedem Augenblick genau, was zu tun ist. Wird ein Scanner integriert, können Fahrer mit dem Tablet Barcode-Daten erfassen, solange sie das Fahrzeug nicht bedienen.



DS3608-ER/DS3678-ER

Extrem robuste Scanner

Scanbestätigung auch bei **Lärm**
Mitarbeiter müssen oft in dunklen Anhängern oder lauten Umgebungen arbeiten. Scanvorgänge werden durch drei Signale bestätigt: Vibrieren, lautes Tonsignal und grüne LEDs. Die Feedback-Arten lassen sich nach Bedarf kombinieren.



MC3390xR RFID Handheld-Lesegerät

Assets im schnellen Cross-Docking-Betrieb rasch finden

In großen Cross-Docking-Betrieben sind Lesegeräte mit großer Reichweite und hohem Durchsatz wichtig. RFID-Tags werden aus einer Entfernung von bis zu 18,2 m erfasst.



ATR7000 RTLS-Lesegerät

Verfolgungsprozesse automatisieren

Fehler werden rechtzeitig gefunden, indem Ladelisten beim Entladen und Laden automatisch geprüft werden. Der ATR7000 von Zebra macht Schlüssen mit manuellem Verfolgen von Paletten und Kartons und liefert hervorragende Ortungsgenauigkeit auf 0,6 m oder weniger.

Möglicherweise nicht in allen Regionen verfügbar. Wenden Sie sich an Ihren Zebra-Partner oder -Vertriebsbeauftragten.



ZT411 Industriedrucker

Druckt alles. Und zwar schnell.

In diesem betriebsamen Bereich kommt es auf Schnelligkeit an, und ein Drucker mit erstklassiger Leistung und hohem Durchsatz ist unerlässlich, damit das Etikett bereit ist, wenn Sie es brauchen. Lässt sich vor Ort zur Codierung von RFID-Tags und -Etiketten aufrüsten.



Zebra IQ Color-Etiketten

On-Demand-Farbcodierung schafft Sicherheit

Optische Kennzeichnung bedeutet effizienteres Sortieren, weniger Fehler und leichtes Identifizieren fehlgeleiteter Pakete. Durch On-Demand-Druck farbiger Etiketten wird die Genauigkeit auf schnelle und flexible Weise erhöht.

Zebra SmartPack™ Trailer

Powered by Zebra Savanna™

Die Überwachung jedes Rampentors beim Cross-Docking über ein zentrales Dashboard gewährleistet reibungslose Abläufe. Durch Erfassen der Ladedichte und gründliche Analysen beim Beladen mehrerer Anhänger können Manager genauer abschätzen, wann jeder Anhänger voll und abfahrbereit ist. Sie können dann den Ladehofmanager benachrichtigen, damit die Ressourcen für den nächsten Anhänger bereitgestellt werden.



Sensorgeräte

Eine Ladeüberwachungseinheit mit 3D-Tiefensensor-Kamera am Tor jeder Laderampe nimmt ein räumliches Bild zur Berechnung der Beladungsmetriken auf, während eine RGB-Kamera im Lauf des Ladeprozesses Fotos mit Zeitstempel aufnimmt. Barcodes an Kartons oder Paletten werden mit Wearable- oder Handheld-Geräten gescannt.

Integrierte 3D-Analysesoftware

Die Software sammelt automatisch alle Daten und sendet sie an die Zebra SmartPack Server Software, die sie dann analysiert und die Ergebnisse in einem übersichtlichen Dashboard darstellt. Nachfolgende Schritte lassen sich proaktiv planen.

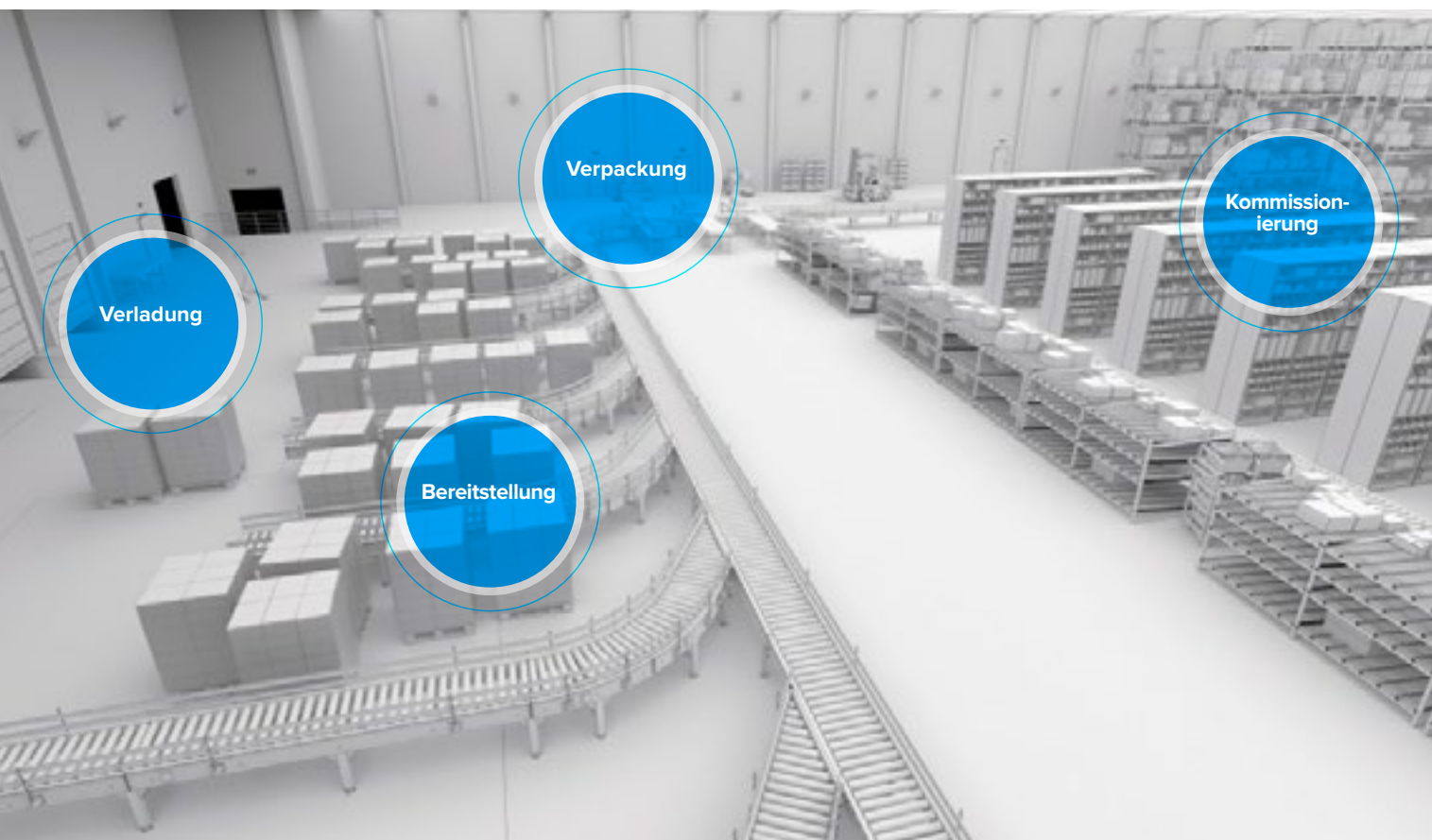
Professional Services

Die Bereitstellung mit fachkundiger Hilfe und Unterstützung durch uns ist einfach. Wir sorgen für eine erfolgreiche Installation Ihrer Ladeüberwachungseinheiten, stellen die Software bereit und beaufsichtigen ihre Anpassung und Integration.


Warenausgang


Wie können Sie mehr Aufträge abwickeln, ohne mehr Personal einzustellen? Optimieren und orchestrieren Sie alle Ihre Abläufe vom Kommissionieren bis zum Beladen. Sie werden in der Lage sein, Ihre Ressourcen auf wertvolle Prioritäten zu konzentrieren und bei jedem Abwicklungsschritt für Genauigkeit zu sorgen und damit höhere Kundenzufriedenheit und einen größeren Wettbewerbsvorteil zu erzielen. Statten Sie Ihre Mitarbeiter zunächst mit Freihand- und Wearable-Lösungen mit Head-up-Anzeige sowie Touch-optimierten Geräten aus, mit denen die Arbeit schneller geht. Und mit mobilen Druckern und entsprechendem Verbrauchsmaterial wird noch mehr Zeit gespart. Intelligent-Edge-Lösungen machen den gesamten Prozess transparent, sodass der Effizienz nichts mehr im Wege steht. Damit haben Sie die Sicherheit, dass Ihr Team alles akkurat und vorschriftsmäßig kommissioniert, verpackt, bereitgestellt und geladen hat.


Erfahren Sie, wie Zebra Ihren Warenausgang unterstützen kann



Tipps, wie Sie mit Marktzwängen Schritt halten können

 Verkürzen Sie die Schulungszeit von viereinhalb Wochen³ auf ein paar Tage durch ein dynamisches Benutzererlebnis mit optimierten mobilen Geräten.

 Reduzieren Sie unproduktive Wege, indem Sie Ihr mobiles Team durch autonome mobile Roboter verstärken.

 Orchestrieren Sie Ihre Abläufe danach, wo sich Mitarbeiter, Waren und Assets in Echtzeit befinden.

Alle unsere Lösungen für die Kommissionierung

Kommissionierung

Die Kommissionierung kann fast 50 % der Arbeitszeit von Lagermitarbeitern in Anspruch nehmen, und in diesem Bereich ist die Fluktuation oft hoch – bis zu 30 % pro Jahr.⁴ Er bietet sich bei der Betriebsmodernisierung also zweifellos zur Optimierung an. Durch Implementierung einer mobilen Kommissionierlösung lassen sich Anzahl und Genauigkeit der täglich abgewickelten Aufträge erhöhen und die Mitarbeiterbindung steigern. Mit den innovativen mobilen Geräten von Zebra sorgen Sie für schnellere Einarbeitung, Genauigkeitsprüfung bei jedem Scan und ein produktives Arbeitstempo.

Zebra FulfillmentEdge™

Powered by Zebra Savanna™

Steigern Sie die Produktivität beim Kommissionieren um bis zu 24 % durch dynamische Workflows. Die Mitarbeiter erhalten einen konsolidierten elektronischen Arbeitsauftrag, damit sie mehrere Aufträge in ihrer Zone bearbeiten können. Mit der neuesten Wearable-Technologie haben Benutzer die Kommissionieraufträge mit schrittweisen Anleitungen, Anordnung von Durchlaufregalen und Artikelfotos stets vor Augen. Ein Upgrade des WMS ist nicht erforderlich. Resultat: Die Schulungszeit wird um bis zu 90 % verkürzt.

HD4000 Head-Mounted Display der Enterprise-Klasse



WT6000 Wearable-Computer

RS5100 Bluetooth™ Ringscanner

Mobile Optimization Platform (Server)	Anwendung	Dateneingabe	Hardware
Diese Technologieschicht lässt sich leicht in vorhandene Infrastruktur und Architektur integrieren und stellt dynamische Echtzeit-Workflows bereit, ohne dass das vorhandene WMS- oder ERP-System geändert werden muss.	Eine einfache grafische Benutzeroberfläche für Ihre Mitarbeiter mit einer Kontextansicht und schrittweisen Anweisungen zum Kommissionieren.	Daten zur Analyse lassen sich mit verschiedenen Technologien erfassen – Barcode, Spracherkennung, Positions- und Bewegungserkennung oder RFID (Radio-Frequency Identification).	Schnellere Auftragsverarbeitung durch eine komplette Wearable-Lösung, mit der Mitarbeiter klare Anweisungen vor Augen haben und dank Freihand-Scannen Waren problemlos handhaben können.

Möglicherweise nicht in allen Regionen verfügbar. Wenden Sie sich an Ihren Zebra-Partner oder -Vertriebsbeauftragten.



Tipp zur Modernisierung

Planen einer reibungslosen Geräte-Bereitstellung für Spitzenzeiten
Zu Spitzenzeiten nimmt die Kommissionierarbeit bedeutend zu. Geben Sie IT-Mitarbeitern die Tools an die Hand, mit denen sie eine Vielzahl an mobilen Computern, Scannern und Druckern per Fernzugriff oder durch Barcode-Scannen schnell konfigurieren, bereitstellen und verwalten können. Die DNA-Verwaltungstools von Zebra machen es einfach.



XSLATE L10 Robustes Tablet

Effizientes Kommissionieren von Paletten
Mit diesem leistungsfähigen Computer mit Touchscreen können Gabelstaplerfahrer leicht auf Unternehmenssysteme zugreifen und Waren problemlos finden. Das Tablet lässt sich ganz einfach mit einem extrem robusten Scanner mit erweiterter Reichweitekopplern, was flüssiges Arbeiten ermöglicht.



DS3608/DS3678-SR und -ER

Extrem robuste Scanner
Größerer Scanbereich
Für Fehler fehlt die Zeit. Kommissionierer müssen die richtigen Barcode-Daten auf Anhieb erfassen können. Die Mehrfach-Code-Datenformatierung mit DataCapture DNA lässt sich so programmieren, dass mehrere Barcodes im gleichen Bereich beim Verpacken richtig erkannt und erfasst werden.



ZQ600-Serie mobiler Drucker

Kommissionierte Artikel sofort etikettieren
Warum Etiketten später drucken und Fehler riskieren? Besser ist es, sie sofort zu drucken, damit die Zuweisung zu kommissionierten Bestellungen bei jedem Abwicklungsschritt korrekt erfolgt. Der ZQ600 wird sofort aktiviert, wenn ein Benutzer einen Druckauftrag übermittelt. Es geht keine Zeit verloren.



MC3390xR RFID Handheld-Lesegerät

Ein mobiler Computer zum Lokalisieren von RFID-Tags und Erfassen kritischer Daten
Das Suchen nach Artikeln entfällt durch 25 % schnelleres und über 40 % genaueres Lesen von Tags. Das heißt Kommissionieren statt Suchen. Der MC3390xR führt Mitarbeiter zum richtigen Lagerplatz, überprüft ihre Scans und kann sie dann zum nächsten Lagerplatz führen.



MC3300x Mobiler Computer und HS3100 Headset

Anpassbar für Ihre Kommissionierungsumgebung
Unterstützung bei intensiver Scan- und Datenerfassungsarbeit. Scannen ist aus Entfernungen von 7,62 cm bis 21,4 m möglich, und es stehen drei Tastaturen und vier Modelle zur Wahl. Ein großer Touchscreen ermöglicht komfortables Arbeiten. Zum sprachgesteuerten Kommissionieren können Headsets angeschlossen werden.

4. McKinsey-Studie für Zebra Technologies zur intelligenten Prozessautomatisierung, 2019

Alle unsere Lösungen für die Verpackung >

Verpackung

Beim Verpacken können Sie noch einmal prüfen, ob alles genau stimmt. Wir können Ihnen dabei helfen, diese Abläufe zu digitalisieren und zu kontrollieren, ob jeder Artikel mit der Pickliste übereinstimmt. Das System kann dann Informationen zum richtigen Karton geben, um das Risiko von Transportschäden zu minimieren, und auch die richtige Kundenadresse bereitstellen, um Durchsatz und Kundenzufriedenheit zu steigern.



WT6000 Wearable-Computer RS5100 Ringscanner

Beide Hände frei für die Arbeit
So können Mitarbeiter produktiv und akkurat arbeiten. Bestellungen lassen sich rasch verpacken und kontrollieren, ohne dass ein Gerät in die Hand genommen werden muss.



ET51 Business-Tablet

Mehr erledigen durch größere Anzeigefläche und Vielseitigkeit
Zeigt ganze Versandlisten und Anweisungen und ermöglicht das Überprüfen von Bestellmenge, Inhalt und Versanddetails. Bietet eine zuverlässige WLAN-Verbindung zu wichtigen Daten und Netzwerkdruckern sowie Bluetooth zur Kopplung mit Scannern, sodass Kundendaten für Versandetiketten akkurat erfasst werden.



DS3678-SR

Extrem robuster Scanner Genauigkeit bei jedem Scan
Kundenerwartungen werden durch Lieferung am gleichen Tag erfüllt. Engpässe beim Verpacken werden vermieden. PRZM Intelligent Imaging von DataCapture DNA ist eine leistungsfähige Technologie, mit der Packer Barcodes in so gut wie jedem Zustand richtig lesen können.



FX9600 Stationäres RFID-Lesegerät

Abgehende Lieferungen überprüfen
In Distributionszentren für den Groß- und Einzelhandel lassen sich durch Paketvalidierung Störungen und Rücksendungen vermeiden. Alle Waren in einem Karton werden an dem stationären Lesegerät vorbeigeführt. Die Aufzeichnung der eingepackten UPCs bildet einen unwiderlegbaren Versandnachweis.

RFID-Antennen finden Sie auf zebra.com



ZT610 Industriedrucker

Schritt halten mit hohen Volumen
Wird mit wachsenden Auftragsvolumen problemlos fertig. Die erstklassige Druckbildregistrierung ermöglicht gestochen scharfes Drucken von 4-Zoll-Versandetiketten. Dies erlaubt eine genaue Sendungsverfolgung in der ganzen Lieferkette.



Z-Slip

Zeit sparende Packzettel-Komplettlösung
Herkömmliche Packzettel müssen gefaltet und aufgeklebt oder eingelegt werden. Das kostet Zeit, und manchmal sind sie schwer zu finden. Mit der Packzettel-Komplettlösung Z-Slip lassen sich pro Paket 29 Sekunden sparen. Einfach drucken, abziehen und auf den äußeren Karton kleben.



Tipp zur Modernisierung

Schützen sensibler Daten
Als Tor zu Ihrem Netzwerk müssen Thermodrucker geschützt werden. Mit Print DNA PrintSecure können Sie sich gegen Sicherheitsverletzungen verteidigen.

Zebra FulfillmentEdge™

Powered by Zebra Savanna™

Die kommissionierten Bestellungen werden zur Packstation transportiert, und die Mitarbeiter an der Put-Wall können sie mühelos sortieren und sicherstellen, dass die Waren in einem Karton für den Versand an den Kunden konsolidiert werden.

HD4000 Head-Mounted Display der Enterprise-Klasse



WT6000 Wearable-Computer



RS5100 Bluetooth™-Ringscanner

Mobile Optimization Plattform (Server)	Anwendung	Dateneingabe	Hardware
Zebra FulfillmentEdge lässt sich problemlos in vorhandene Infrastruktur und Architektur integrieren und liefert dynamische Echtzeit-Workflows, ohne dass Änderungen am vorhandenen WMS- oder ERP-System erforderlich sind.	Mitarbeiter erhalten eine intuitive grafische Benutzeroberfläche, die eine Kontextansicht der Put-Wall und schrittweise Anweisungen zum Sortieren der Artikel nach Kundenbestellungen zeigt.	Analyse mit verschiedenen Technologien erfasster Daten <ul style="list-style-type: none"> Barcode Spracherkennung Positions- und Bewegungserkennung RFID (Radio-Frequency Identification) 	Die Mitarbeiter haben die Hände frei, um mehrere kommissionierte Bestellungen zu sortieren und zu konsolidieren. Kann mit einer Wearable-Komplettlösung verwendet werden, die Folgendes umfasst: <ul style="list-style-type: none"> Wearable-Computer Head-Mounted-Display der Enterprise-Klasse Ringscanner zur Optimierung des Nutzens

Möglicherweise nicht in allen Regionen verfügbar. Wenden Sie sich an Ihren Zebra-Partner oder -Vertriebsbeauftragten.

Alle unsere Lösungen für die Bereitstellung >

Bereitstellung

Pakete, die wegen falscher Bereitstellung auf den falschen Anhänger geladen werden, können nach Abfahrt schwerwiegende Transportunterbrechungen verursachen und unzufriedene Kunden zur Folge haben. Darum hat die Modernisierung Ihres Bereitstellungsbetriebs hohe Priorität für Ihren zukünftigen Erfolg. Mit moderner Technologie stellen Sie sicher, dass alles richtig organisiert ist und auf den richtigen Anhänger des richtigen Transportunternehmens verladen wird. So können Sie auch fehlende Paletten schnell finden und sicherstellen, dass alle Bestellungen vollständig sind.



MC3300x Mobiler Computer
Rationelle Bereitstellung
 Mit diesem vielseitigen mobilen Computer lassen sich Palettenbewegungen lenken und überprüfen. Zur Wahl stehen vier Modelle und drei Tastaturen, mit denen das Gerät den Scan- und Eingabeanforderungen angepasst werden kann. Befestigung an einem Halfter oder Gürtel ermöglicht mobilen Freihandbetrieb.



VC80x Fahrzeugmontierter Android-Computer
Mitarbeitern mobilen Zugriff auf Bereitstellungsdaten ermöglichen
 Für größere Kisten und Paletten, die mit einem Gabelstapler transportiert werden müssen, lässt sich der fahrzeugmontierte Computer mit einem robusten Scanner koppeln, damit schnelle und genaue Datenerfassung und Workflows gewährleistet sind.



DS3678-ER
Extrem robuster Scanner
Scannen und Kontrollieren bei jedem Schritt
 Binden Sie Ihre Mitarbeiter los. Geben Sie ihnen ein Komplettgerät für drahtloses Scannen mit Standard- und erweiterter Reichweite. Akkus des Typs PowerPrecision+ gewährleisten unterbrechungsfreien Betrieb. Die Analysefunktion gibt Einblick in den Akkuzustand des Geräts und ermöglicht die Vermeidung von Unterbrechungen und eine effiziente Bereitstellung.



ATR7000 RTLS-Lesegerät
Anhänger-Zuweisung sofort überprüfen
 Ermöglicht die Überwachung des Asset-Flusses von den Packstationen zu den Bereitstellungsängen und sorgt dafür, dass Bestellungen am richtigen Platz zum Laden bereitgestellt werden.

Möglicherweise nicht in allen Regionen verfügbar. Wenden Sie sich an Ihren Zebra-Partner oder -Vertriebsbeauftragten.



Zebra IQ™ Color-Etiketten und mobile Drucker der ZQ600-Serie
Bestimmungsort von Artikeln sofort ersichtlich
 Versandfehler und abhanden gekommene Sendungen lassen sich vermeiden. Durch On-Demand-Druck farbcodierter Etiketten bleibt zusammen, was zusammengehört. Die patentierten IQ Color-Etiketten von Zebra machen es einfach, wichtige Informationen zum nächsten Schritt hervorzuheben.



Tipps zur Modernisierung

Automatisches Überprüfen der Bereitstellungs-genauigkeit
 Wenn Sie Ihren Warenausgangs-Ladebereich mit einem Echtzeit-Lokalisierungssystem ausstatten, können Sie die Genauigkeit der Bereitstellung automatisch überprüfen, und vor allem wird auch die Ladegenauigkeit kontrolliert.

Zebra MotionWorks® Warehouse

Powered by Zebra Savanna™

Kennzeichnen Sie abgehende Sendungen in Echtzeit an jedem Bereitstellungsplatz und verifizieren Sie alle Paletten und Kartons, die zu fertigen Bestellungen gehören, vor dem Verladen. Benachrichtigen Sie den Bereitstellungsmanager automatisch von unvollständigen Bestellungen, damit das Fehlende gefunden werden kann.



Sensorgeräte	MotionWorks Lager-Software	Geschäftsanwendung	Professionelle und Supportservices:
Erfassen von Ort, Status und Leistung von Bestand und Assets, die sich im Transport befinden oder in Bereitstellungsängen stehen. Dies ist dank ATR7000, Ultra Wideband RTLS und den passiven RFID-Tags ZBR4000 von Zebra möglich.	Zonen verwalten, Positionsdaten sammeln, Artikel und Geräte identifizieren, Scanvorgänge automatisieren und historische Berichte generieren.	Arbeitsabläufe im ganzen Lager werden durch Verfolgung in Echtzeit transparent und lassen sich über intuitive Dashboards verwalten. Dazu kommen Erstellung elektronischer Manifeste, Lösungskonfiguration und Überwachung vom Computer aus.	Eine reibungslose Bereitstellung ist mit professionellen Services gewährleistet, die von Systemdesign über Schulung und Implementierung bis zur laufenden Unterstützung und Optimierung der Verfügbarkeit durch den Zebra OneCare-Supportservice reichen.

Alle unsere Lösungen für die Verladung >

Verladung

Bei wachsenden Paketvolumen und immer knapperen Lieferfristen bleibt keine Zeit für Fehler oder Verzögerungen. Tempo und Genauigkeit sind gewährleistet, wenn Zebra an der Laderampe Ihren nächsten Schritt optimiert. Sie halten kritische Liefertermine ein, optimieren die Raumausnutzung im Anhänger, damit mehr Waren Platz haben, und reduzieren den Arbeitsaufwand durch effizientere Abläufe.



VC80x Fahrzeugmontierter Android-Computer

Pünktliches und akkurates Verladen von Paletten
Mit 12 programmierbaren Tasten lassen sich mehrere Schritte auf einen Tastendruck erledigen. Der große Bildschirm ist drinnen und draußen leicht lesbar und gibt Fahrern klare Anweisungen und sofortigen Zugriff auf wichtige Informationen zu jedem Tor, an dem geladen wird. Bei Einsatz der Zebra MotionWorks-Lösung mit diesem fahrzeugmontierten Computer sorgen Echtzeit-Benachrichtigungen für eine bessere Nutzung der Fahrerzeit.



DS3678-SR Extrem robuster Scanner

Mitarbeiter können kabellos scannen, ohne dass die Leistungsfähigkeit des WLAN beeinträchtigt wird. Unser exklusiver WLAN-freundlicher Modus reduziert das Potenzial von Interferenzen zwischen unseren kabellosen Bluetooth-Scannern und Ihrem WLAN, was für die Bestätigung von Auftragsnummern, Kundenadressen und Anhängern unerlässlich ist.



FX9600 Stationäres RFID-Lesegerät

Packlisten sofort vergleichen
Die Genauigkeit jeder Palette und jedes Kartons, der auf einen Anhänger geladen wird, lässt sich sofort überprüfen. Durch kabellosen Anschluss der FX9600 RFID-Lesegeräte ans WLAN lassen sich Flexibilität, Verarbeitungsgeschwindigkeit und Anwendungsleistung erhöhen. Eine robuste Halterung für Gabelstapler und andere Lagertransportmittel ist verfügbar.

RFID-Antennen finden Sie auf zebra.com



MB4000 Industrieller Bluetooth®-Beacon

Das richtige Paket auf dem richtigen Anhänger

Dieser industrielle Beacon ist wasserdicht, funktioniert selbst bei extremen Temperaturen viele Jahre lang und hält auch rauen Bedingungen in Fahrzeugen stand. Diese Beacons dienen als Lokalisierungssensoren und können als Teil einer Lösung zur Überprüfung der Genauigkeit manueller Anhänger-Entladung kostspielige Fehlladungen reduzieren. Sie verfügen über geringe Sendeleistung und können eine Position in weniger als einer Sekunde ermitteln. Sie funktionieren auch in den beengten Bedingungen moderner Lager und Distributionszentren effektiv, wo der Abstand zwischen Rampentoren weniger als einen Meter beträgt.



Tipps zur Modernisierung

Dafür sorgen, dass jede Ladung stimmt
Stellen Sie sicher, dass die richtigen Kartons oder Paletten in den richtigen Anhänger geladen werden – mit Bluetooth-Low-Energy-Beacons. Ein guter Einstieg in die Echtzeit-Verfolgung in einem ausgewählten Zielbereich, denn Sie sind für die Zebra MotionWorks-Lokalisierungslösungen optimiert. So können Sie die Nutzung dieser Technologie allmählich optimieren.

Zebra MotionWorks® Warehouse

Powered by Zebra Savanna™

Die Genauigkeit der Anhängerladung braucht nicht manuell bestätigt zu werden. MotionWorks Warehouse erstellt automatisch ein elektronisches Manifest zur Überprüfung und Validierung der Ladegenauigkeit. Das bedeutet weniger versäumte Lieferungen und mehr zufriedene Kunden.

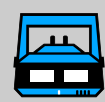
Klicken Sie hier, um im Abschnitt „Warenannahme“ mehr über die Lösungskomponenten zu erfahren.

Möglicherweise nicht in allen Regionen verfügbar. Wenden Sie sich an Ihren Zebra-Partner oder -Vertriebsbeauftragten.

Zebra SmartPack™

Powered by Zebra Savanna™

Durch Einsatz einer Kombination von 3D-Sensortechnologie, RGB-Kamera sowie Datenerfassung steigern Sie Ihren ROI. Bessere Verwaltung Ihrer Anhänger und Container bedeutet geringere Transportkosten. Dynamische Abwägung von Zeit und Kosten ermöglicht höhere Effizienz. Diese hochmoderne Technologie ermöglicht Ihnen das Erfassen und Anzeigen mehrerer Rampentore von einem Dashboard aus. Sie sehen die Ladedichte, die Anhänger- und Container-Auslastung, die Ladequalität, Wand-zu-Wand-Profile und Bilder von laufenden Beladungen.



Sensorgeräte	Integrierte 3D-Analysesoftware	Professional Services
<p>Eine Ladeüberwachungseinheit mit 3D-Tiefensensor-Kamera am Tor jeder Laderampe erstellt ein 3D-Bild vom Laderaum des Anhängers während des Beladens, während eine RGB-Kamera im Lauf des Ladeprozesses Fotos mit Zeitstempel aufnimmt.</p> <p>Wearable-Geräte erlauben Mitarbeitern freihändiges Laden und Scannen jedes Pakets oder jeder Palette zur verbesserten Datenanalyse.</p>	<p>Die SmartPack-Analysesoftware analysiert Ihre Abläufe an der Laderampe in Echtzeit. Zur Erfassung von zusätzlichen Daten wie zum Beispiel Paketgewichten lässt sie sich mit Ihren Systemen integrieren.</p> <p>Diese Echtzeit-Analyse über ein zentralisiertes Dashboard kann zum proaktiven Planen des Ladehofbetriebs verwendet werden.</p>	<p>Die Bereitstellung mit fachkundiger Hilfe und Unterstützung durch uns ist einfach. Wir sorgen für eine erfolgreiche Installation Ihrer Ladeüberwachungseinheiten, stellen die Software bereit und beaufsichtigen ihre Anpassung und Integration.</p>

Bestandsverwaltung

Sind Sie schon einmal an einen Lageplatz gekommen, nur um festzustellen, dass er leer oder fast leer ist? Sie sind nicht allein. Lagerleiter melden, dass ihre durchschnittliche Bestandsgenauigkeit ca. 86,5 % beträgt.⁵ Das entspricht etwa 15 von 100 Lagerplätzen, an denen Waren fehlen oder die Menge geringer ist als laut WMS, was die schnelle und effiziente Abwicklung von Bestellungen erschwert. Es gibt jedoch Möglichkeiten, diese Herausforderungen zu überwinden, wenn Sie Ihren Lagerbetrieb mit Geräten und Echtzeit-Technologielösungen von Zebra modernisieren:

- Stellen Sie sicher, dass an allen Kontaktpunkten wie Einlagerung, Auffüllung und Kommissionierung Daten entweder durch mobiles transaktionales Sannen und Dateneingabe oder Echtzeit-Sensoren erfasst werden, damit jede Bestandsbewegung aufgezeichnet wird.
- Machen Sie die periodische Inventur produktiver und effizienter mit modernen Geräten, die schnellere und häufigere Zählungen ermöglichen.
- Automatisieren Sie Zählungen nach Möglichkeit mit RFID (Radio-Frequency Identification) und Sensoren.



Bestandsverwaltung mit der richtigen Technik für Ihre Umgebung und Ihre Abläufe



Ersetzen Sie manuelle Zählverfahren durch mobile Computer und Handheld-Scanner, die Mitarbeitern helfen, Bestandszahlen schnell zu kontrollieren, Abweichungen zu ermitteln und nach Manager-Genehmigung Aktualisierungen vorzunehmen.



Stellen Sie Geräte bereit, die Umgebungen wie Tiefkühlräumen und Schwankungen von Luftfeuchtigkeit und Temperatur standhalten, damit der Bestand in allen Bereichen Ihres Lagers korrekt verwaltet wird.



Nutzen Sie Echtzeit-Datenerfassung, maschinelles Lernen und künstliche Intelligenz, um den bevorzugten Lagerplatz ankommender Waren zu ermitteln, damit diese später leicht zugänglich sind.

Alle unsere Produkte und Lösungen für die periodische Inventur >

Periodische Inventur

Angesichts von Lieferungen, die am gleichen Tag erwartet werden, und eines steilen Anstiegs des E-Commerce-Geschäfts steht viel auf dem Spiel. Der Bestand muss hundertprozentig stimmen. Bestandsmangel und Überbestände sind zu vermeiden. Beginnen Sie mit automatischer Nachbestellung von Bestandsartikeln, die immer vorrätig sein müssen. Wenden Sie zur periodischen Inventur die Methoden an, die am besten zu Größe und Auftragsvolumen Ihres Unternehmens passen – sei es transaktionales Scannen durch Mitarbeiter oder konstante Wand-zu-Wand-Transparenz mithilfe von Sensoren. Die genaue Kontrolle des verfügbaren Bestands ist wichtig, damit Sie mit dem Tempo erwarteter und unerwarteter Auftragsvolumen Schritt halten können.



MC3300x Mobiler Computer
Schnellere Datenerfassung
Die zur Mobility DNA gehörende All-Touch Terminal Emulation ermöglicht schnellere Zykluszahlungen, denn die grafische Benutzeroberfläche erlaubt Mitarbeitern schnelle Mengeneingabe und Verifizierung.



XSLATE L10 Robustes Tablet mit RS5100 Bluetooth-Ringscanner
Mehr Daten anzeigen
Freihändig arbeiten mit einem Bluetooth®-Ringscanner, der am Finger getragen und mit unserem vielseitigen, robusten Tablet gekoppelt wird, um über eine mobile Workstation auf wichtige Bestandsdaten zugreifen zu können.



DS3608-ER/DS3678-ER
Extrem robuste Scanner
Nichts stoppt die Zykluszahlung
Bei der periodischen Bestandsaufnahme ist akkurate Scannen unerlässlich. Die Intelligent-Imaging-Plattform PRZM mit DataCapture DNA ermöglicht schnellere und intelligenterere Bilderfassung aus größerer Entfernung und liest so gut wie jeden Barcode, unabhängig vom Zustand.



MC3390xR Handheld-RFID-Lesegerät mit langer Reichweite
Zählung auf hohen Regalen ohne Gabelstapler
Ermöglicht das Kontrollieren von kritischem Bestand durch automatisierte Datenerfassung mit Handheld-RFID-Lesegeräten, mit denen RFID-gekennzeichnete Waren aus über 18,2 m Entfernung erkannt werden.



ZT400-Serie von RFID-Industriedruckern
RFID- oder Barcode-Etiketten aus einem Drucker
Klartext-Etiketten und RFID-Tags codieren mit einem Gerät – so lässt sich der Bestand durch eine zusätzliche Methode der Produktidentifizierung bei der Zykluszahlung mit höchster Präzision kontrollieren.



Z-Perform 1500T und 1500D
Genauigkeit durch Gleichmäßigkeit
Barcode-Daten sind für den Erfolg von Bestandszahlungen entscheidend, deshalb gibt es diese Etiketten, die rigoros auf gleichmäßige und herausragende Qualität geprüft wurden.

Verbrauchsmaterialnamen können sich je nach Region unterscheiden. Wenden Sie sich an Ihren Zebra-Partner oder -Vertriebsbeauftragten.

Tipps zur Modernisierung

Schnellere Bestandszahlungen
Ein Distributionsunternehmen hat die monatliche Bestandsaufnahme von 12 Stunden auf nur zwei Stunden reduziert, indem es manuelle Zählungen durch den MC3300 von Zebra ersetzt hat. Es hat die Benutzeroberfläche mit größerem farbcodiertem Text und Bildschirmschaltflächen angepasst und mit einem Google-Programmierungstool auch eine Sprachführungsfunktion eingebaut.

[Vorgehensweise ansehen >](#)

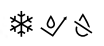
[Anwendungsbeispiel lesen >](#)

Alle unsere Produkte und Lösungen für die Kühlkette



Kühlkettenverwaltung

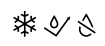
Verbessern Sie die Sicherheit für Verbraucher und reduzieren Sie Abfall mit robusten, mobilen Lösungen, die für Tiefkühl- und Kühlräume entworfen wurden. Geben Sie Ihren Lagermitarbeitern die Technologie, die sie benötigen, um Daten schnell und genau einzugeben und abzurufen. So können sie mit Teammitgliedern kommunizieren sowie Anweisungen zu Handhabung und Temperaturanforderungen Ihrer Bestandsartikel aufrufen. Sie gewinnen eine wertvolle Ressource, mit der Sie Waren verfolgen, Mitarbeitern Anweisungen geben und Verlust und Verderben von Produkten verhindern können.



VC8300 Fahrzeugmontierter Computer
Verfolgung von Bestandsbewegungen auch in extremen Temperaturen
 Gabelstaplerfahrer können sich darauf verlassen, dass ihre Geräte auch bei extremen Schwankungen von Temperatur oder Luftfeuchtigkeit zuverlässig arbeiten. Die extrem robuste Konstruktion mit interner Heizung und intelligenten Temperatursensoren sorgt dafür, dass Display, empfindliche Elektronik und Akkus auch in extremer Kälte und Wärme funktionieren, und die beheizte Tastatur vereist nicht.



DS3608-SR/DS3678-SR Extrem robuste Scanner
Keine Kompromisse bei der Datenerfassung in kalten Umgebungen
 Auch in rauen Umgebungen fällt keine Inventurtransaktion aus. Mit diesen kältefesten Scannern lassen sich auch vereiste Etiketten lesen. Das kabelgebundene Modell hat tiefkühlsichere Kabel und funktioniert auch bei -30 °C (-22 °F), während das kabellose Modell bei bis zu -20°C (-4°F) eingesetzt werden kann. Mit einer beheizten Halterung lassen sich Kondensat und Ausfallzeit noch weiter reduzieren.



MC9300 Kühlraum Mobiler Computer
Bestandskontrolle mit einem mobilen Computer für extreme Bedingungen
 Selbst bei Betriebstemperaturen von -30 °C (-22°F) ist Kondensat für diesen mobilen Computer kein Thema. Die integrierte Heizung schützt die internen elektronischen Komponenten vor Schäden, und ein beheiztes Scanfenster sorgt für akkurate Datenerfassung. Der Touchscreen kann auch mit Handschuhen bedient werden, sodass Mitarbeiter den Status verderblicher Waren kontrollieren können.



FX9600 Stationäres RFID-Lesegerät
Echtzeit-Datenerfassung für die Kühlkette
 Automatisierung der Kühlkette erspart Arbeit bei kalten Temperaturen. Mit diesem hochempfindlichen RFID-Lesegerät außen an Tiefkühlraumtüren erfolgen die Aktualisierung von Bestandsdaten und die Verfolgung von Warenbewegungen in und aus dem Tiefkühlbereich automatisch.

RFID-Antennen finden Sie auf zebra.com



ZQ500-Serie mobiler Drucker
Eisige Zuverlässigkeit
 Mitarbeiter, die mit diesen mobilen Druckern arbeiten, können sie auch in kalte Umgebungen von bis zu -20 °C (-4 °F) mitnehmen. Sie können sich auf die Kältekompensation verlassen, durch die Druckgeschwindigkeit und Qualität bei kalten Temperaturen automatisch abgeglichen und optimiert werden.



Von Zebra zugelassene Verbrauchsmaterialien
Mit höherem Standard behaftet
 Fehlende Barcode-Etiketten an Kartons, Waren oder Regalen können zu ungenauen Bestandsdaten und falschen Vergriffen-Meldungen führen. Unsere kältebeständigsten Etiketten haften auf welligen, Papier-, Metall- und Glasflächen bei Temperaturen bis zu -40 °C (-40° F) und fallen auch bei -54 °C (-65 °F) nicht ab.
 Verbrauchsmaterialien können sich je nach Region unterscheiden. Informationen über Verbrauchsmaterialien für die Kühlkette erhalten Sie von Ihrem Zebra-Partner oder -Vertriebsbeauftragten.

Abfall vermeiden

Weltweite Verluste in der Lebensmittel-industrie
750 Mrd. USD
 Hauptgründe: ungeeignete Anlagen und falsche Handhabung sowie unzureichende Schulung von Mitarbeitern in der Kühlkette.⁶

Einsatzbereiche und -umgebungen

Überlegen Sie vor Wahl eines Geräts, wie und wo es eingesetzt werden soll. Verwenden Sie die Beschreibungen unten als Leitfaden.



Kältefeste Geräte	Kondensationsbeständige Geräte	Kondensationsfreie Geräte
Entwickelt für die Arbeit in einer Temperaturzone und minimalen Wechsel zwischen kalten und warmen Umgebungen. Temperaturschock und Kondensation sind kein Problem.	Hält mäßigem Temperaturschock und mäßiger Kondensation stand, ideal für häufigen Wechsel zwischen Kühlräumen/kühlere Bereichen und temperaturgeregelten Bereichen mit geringerer Luftfeuchtigkeit.	Hält starker Kondensation stand, die bei ständigem Wechsel zwischen Tiefkühl- und wärmeren Bereichen mit hoher Luftfeuchtigkeit auftritt.

6. International Trade Administration, 2016 Top Markets Report Cold Chain, 2016



Sicherheit der Mitarbeiter im Lager

Ihre wertvollste Ressource sind Ihre Mitarbeiter, daher hat ihr Schutz hohe Priorität. Das bedeutet jedoch, dass Sie viele Ihrer Abläufe überdenken und auf genügend Abstand, Desinfektion von Geräten und Arbeitsbereichen und effektive Remote-Kommunikation achten müssen. Am besten betrachten Sie zunächst Ihre Mobilitäts-Strategie mit Zebra. Von der Schulung an Geräten über die Kontaktverfolgung und das Abstandhalten kann Ihnen Zebra mit seinen Lösungen helfen, den Störfaktoren in Ihrem Betrieb Einhalt zu gebieten.

Zebra Workforce Connect™

Powered by Zebra Savanna™

In Verbindung bleiben auf sichere Distanz

Abstand halten bedeutet nicht, den Kontakt zu verlieren. Persönliche Interaktion lässt sich durch Wi-Fi®, Push-to-Talk und Textnachrichten ersetzen. Geben Sie Mitarbeitern Zugriff auf mobile Computer, und Sie können aus sicherem Abstand mit Gruppen kommunizieren, Probleme lösen und Aufgaben zuweisen.

Video-on-Device

Remote-Schulung von Mitarbeitern

Eliminieren Sie die Risiken der Schulung großer Gruppen in einem Raum. Das Team für Learning-as-a-Service von Zebra kann Schulungsvideos speziell für Ihre Anwendungen entwickeln und Ihren Mitarbeitern jederzeit auf ihren Geräten zur Verfügung stellen, einschließlich von Anleitungsvideos zum Gerät.



Tipp zur Modernisierung

Mehr Sicherheit mit AMR

Indem Sie autonome mobile Roboter (AMR) mit mobilen Computern, Wearables und Optimierungsanwendungen von Zebra kombinieren, können Sie dafür sorgen, dass Mitarbeiter in ihren Zonen bleiben können und zonenübergreifende Arbeiten von Robotern ausgeführt werden. So lassen sich räumliche Distanzierung und Produktivität verbessern.

Zebra FulfillmentEdge™

Powered by Zebra Savanna™

Optimierung von Workflows zur Minimierung von Staus

Erhöhen Sie die Kommissioniertrate um 24,5 %, indem Sie Abläufe optimieren und Mitarbeitern nach Gangposition Anweisungen über mobile Computer und Head-up-Displays zum Kommissionieren mehrerer Bestellungen geben. Staus, Mitarbeiterkontakt und Geh- bzw. Fahrzeiten nehmen ab, die Produktivität nimmt zu.

[Lösungsdetails anzeigen](#)

Möglicherweise nicht in allen Regionen verfügbar. Wenden Sie sich an Ihren Zebra-Partner oder -Vertriebsbeauftragten.



WT6000 mit Zubehör



RS5100 Finger-Ringscanner



RS5100 Abnehmbarer Auslöser

Gemeinsam verwendete Geräte desinfizieren, Zubehör personalisieren

Minimieren Sie die Verbreitung von Keimen

Damit Sie Ihre Zebra-Geräte regelmäßig und gründlich desinfizieren können, haben wir leicht zu befolgende Leitlinien herausgegeben. Mit der Anwendung „Video-on-Device“ von Zebra können Mitarbeiter auf ihren mobilen Android-Computern jederzeit unsere vorinstallierten Reinigungs-Demovideos abspielen.

Zusätzlicher Schutz zwischen Mitarbeitern und Geräten ist durch Zubehör wie Handgelenkhalterungen, Ringscanner-Auslöseeinheiten und Head-Mounted-Displays gegeben, die jeweils nur einer Person zugewiesen werden.

Zebra MotionWorks® Proximity

Powered by Zebra Savanna™

Verwandeln Sie Arbeitszonen in sichere Zonen – ohne neue Infrastruktur. Die cloudbasierte SaaS-Anwendung (Software-as-a-Service) nutzt Wi-Fi® und Bluetooth® Low Energy (BLE) in mobilen Computern von Zebra, damit Sie Sicherheitsvorschriften leichter umsetzen können. Warnen Sie Mitarbeiter über ihre Geräte, wenn sie nicht genügend Abstand einhalten. Geben Sie autorisierten Managern Einblick in die Abstände zwischen Mitarbeitern, damit diese ggf. korrigiert werden können.



Annäherungs-Warnungen

Warnen und verhindern

Der einzigartige Algorithmus von Zebra löst nach 60 Sekunden zu geringem Mitarbeiterabstand eine Warnung aus. So werden falsche Warnungen auf ein Minimum reduziert, und Mitarbeiter können ihren Abstand selbst korrigieren.

Annäherungs-Ereignisse

Melden und durchsetzen

Annäherungs-Ereignisse werden generiert, wenn ein Mitarbeiter die Abstandsvorschriften länger als fünf Minuten verletzt. Mithilfe des Ereignis-Dashboards können Muster erkannt und die Einhaltung der Bestimmungen durchgesetzt werden.

Kontaktverfolgung

Identifizieren und isolieren

Unser webbasierter Kontaktverfolungsbericht liefert eine umfassende und detaillierte Ansicht der Mitarbeiterkontakte, Anzahl der Interaktionen und Zeiten der einzelnen Ereignisse.

Gerätedesinfektion

Desinfizieren und schützen

Am Ende jeder Schicht wird am Bildschirm des Geräts zu dessen Reinigung aufgefordert. So wird verhindert, dass Mitarbeiter in der nächsten Schicht nicht desinfizierte Geräte verwenden.

Weltweiter Service und Support

Optimieren Sie Ihre Betriebsabläufe mithilfe von Support- und Transparenz-Services, damit sie stets effizient funktionieren. Maximieren Sie die Verfügbarkeit mit umfassendem Support, der vom Systemdesign bis zur Schulung und von Implementierungsanleitungen bis zum Service und Support nach dem Kauf reicht.

Zebra Signature Services

Mit technologischen Lösungen gesammelte Daten können Ihnen helfen, neue Geschäftschancen wahrzunehmen. Aber ohne die richtigen Ressourcen lassen sich die Daten nicht optimal nutzen. Mit Zebra Signature Services gewinnen Sie Erkenntnisse aus Ihren Daten und hilft Ihnen damit, Ihr Geschäft effizienter zu führen.



Software
Integration



Learning
as a Service



Workflow and
Design Consulting



Program Management



Solution
Jumpstart



Solution
Validation



RFID-Design



Voice Enablement



Zebra MotionWorks

Sie finden weitere Signature Services unter Intelligent Edge Solutions: **Zebra MotionWorks™ Warehouse**, **Zebra SmartPack™ Trailer und Container** und **Zebra FulfillmentEdge™**.

Möglicherweise sind nicht alle Signature Services in allen Regionen verfügbar. Wenden Sie sich an Ihren Zebra-Partner oder -Vertriebsbeauftragten.

Zebra OneCare™-Support- und Wartungsservices

Egal, ob Sie umfassenden Support, Hilfe bei technischen Problemen, Einblick in Ihre Verträge und Betriebsberichte oder Support vor Ort benötigen, es gibt immer einen passenden Zebra OneCare-Supportservice.

Zebra OneCare Essential
Grundlegende Sicherheit

Zebra OneCare Select
Maximaler Schutz

Auch maßgeschneiderte Supportverträge sind verfügbar. Wenden Sie sich an Ihren Zebra-Partner oder -Vertriebsbeauftragten.

Zebra VisibilityIQ™

Sie erhalten einen Überblick über die Performance Ihrer Geräte, damit Sie fundierte Entscheidungen über Maßnahmen zur Steigerung der Produktivität und Reduzierung der Kosten treffen.

- **Zebra VisibilityIQ™ DNA**
Gibt Einblicke in Ihre Hardware mit Antworten zur DNA-Effizienz.
- **Zebra VisibilityIQ™ Foresight**
Mehr als eine MDM-Lösung – zeigt umfassende Betriebsdaten Ihrer mobilen Computer über ein cloudbasiertes Business Intelligence Tool an.
- **Zebra VisibilityIQ™ OneCare™**
Cloudbasierte Anzeige des Reparaturstatus von mobilen Computern und Scannern, zeigt auch technische Probleme, Verträge, Fallberichte und Software sowie den LifeGuard-Sicherheitsstatus*.



Tipps zur Modernisierung

Proaktive statt reaktiver Geräteverwaltung

Indem alle Ihre Daten mit VisibilityIQ™ Foresight, dem Business-Intelligence-Tool von Zebra, zu einer farbigen, cloudbasierten Ansicht zusammengeführt werden, erhalten Sie verwertbare Erkenntnisse und können für saisonbedingte Trends planen und den Umfang Ihres Gerätebestands optimieren.



Produkt- und Service-Portfolio

Einsatzbereich	Waren- annahme	Retouren- management	Einlagerung	Cross-Docking	Periodische Inventur	Kühlketten- verwaltung	Kommissio- nierung	Verpackung	Bereitstellung	Verladung
Mobile Computer der Enterprise-Klasse										
MC9300 Handheld-Computer	•	•	•	•	•	•	•	•	•	•
TC8300 Mobiler Touch-Computer	•	•	•		•	•	•	•	•	
MC3300x Mobiler Handheld-Computer	•	•	•	•	•		•	•	•	•
MC2200/MC2700 Handheld-Computer	•	•	•	•	•		•	•	•	•
TC72 Mobiler Touch-Computer	•	•			•		•	•		
XSLATE L10 Robustes Tablet	•	•	•	•	•	•	•	•	•	•
XPAD L10 Robustes Tablet	•	•	•	•	•	•	•	•	•	•
ET51 Robustes Business-Tablet	•	•	•	•	•	•	•	•	•	•
VC8300 Fahrzeugmontierter Computer	•		•	•	•	•	•		•	•
VC80/VC80 Fahrzeugmontierter Computer	•		•	•	•	•	•		•	•
WT6300 Wearable-Computer	•	•		•	•	•	•	•	•	•
RS6000 Bluetooth®-Ringscanner	•	•		•	•	•	•	•	•	•
RS5100 Bluetooth®-Ringscanner	•	•		•	•	•	•	•	•	•
HD4000 Head-Mounted-Display der Enterprise-Klasse	•	•	•				•	•	•	•
Datenerfassungslösungen										
LI3600-SR Extrem robuster Scanner (1D)	•	•	•	•	•	•	•	•	•	•
LI3600-ER Extrem robuster Scanner (1D)			•	•	•	•	•		•	•
DS3600-SR Extrem robuster Scanner (1D/2D)	•	•	•	•	•	•	•	•	•	•
DS3600-HP Extrem robuster Scanner (1D/2D)	•	•		•	•	•	•	•		•
DS3600-ER Extrem robuster Scanner (1D/2D)			•	•	•	•	•		•	•
Drucker										
ZQ600-Serie mobiler Drucker	•	•	•	•		•	•		•	
ZQ500-Serie mobiler Drucker	•					•	•		•	
ZT600-Serie von Industriedruckern	•			•				•		
ZT400-Serie von Industriedruckern	•	•		•				•		
ZT200-Serie von Industriedruckern	•	•	•	•				•		
ZD420 Desktopdrucker	•	•	•	•				•		
ZD620 Desktopdrucker	•	•	•	•				•		
Von Zebra zugelassene Verbrauchsmaterialien**										
Z-Perform 1500T	•	•	•	•	•		•			
Z-Perform 1000T Anhänger 190 µm							•		•	
Z-Perform 2000T beschichtet					•		•	•		
Z-Perform 1000D	•	•	•	•	•		•	•	•	
Z-Perform 2000D beschichtet					•					
Z-Slip								•		
Z-Perform 2000D All-temp						•				
PolyPro 4000D						•				
IQ Color		•		•	•			•	•	
** Verbrauchsmaterialnamen können sich je nach Region unterscheiden. Wenden Sie sich an Ihren Zebra-Partner oder -Vertriebsbeauftragten.										
RFID (Radio-Frequency Identification)										
MC3330xR Handheld- RFID-Lesegerät	•	•	•	•	•	•	•		•	•
MC3390xR Handheld- RFID-Lesegerät			•	•	•		•		•	•
FX9600 (Antennen siehe zebra.com)	•		•	•	•	•		•	•	•
ZQ630 Mobiler RFID-Drucker	•	•	•	•					•	
ZQ51/ZQ521 Mobile RFID-Drucker		•					•			
ZD500R RFID-Desktopdrucker	•	•								
ZT600-Serie von RFID-Industriedruckern	•									
ZT400-Serie von RFID-Industriedruckern	•									
ZBR2000 RFID-Inlay	•	•	•	•		•			•	
ZBR4000 RFID-Inlay	•	•	•	•		•			•	
Intelligent-Edge-Lösungen										
Zebra FulfillmentEdge™			•				•	•	•	
Zebra MotionWorks™ Proximity	•	•	•	•	•	•	•	•	•	•
Zebra MotionWorks™ Warehouse*	•		•	•		•			•	•
Zebra MotionWorks™ Yard	•				•					•
SmartPack™ Trailer und Container				•						•
Technologie zur Echtzeit-Lokalisierung										
ATR7000 RTLS-Lesegerät*	•		•	•					•	•
Bluetooth® Low Energy	•			•					•	•
WhereNet Echtzeit-Lokalisierungssystem (RTLS)	•			•					•	•
Ultra Wideband-Technologie	•			•					•	•

*Möglicherweise nicht in allen Regionen verfügbar. Wenden Sie sich an Ihren Zebra-Partner oder -Vertriebsbeauftragten.

EINFÜHRUNG

ZEBRA DNA

WARENEINGANG

WARENAUSGANG

BESTANDSVERWALTUNG

MITARBEITERSICHERHEIT

PRODUKT- UND SERVICE-PORTFOLIO



Modernisieren Sie Ihr Lager richtig und nach Maß

Zebra bietet endlos viele Möglichkeiten

Ob Sie nur eine grundlegende Kontrolle über Ihre Abläufe gewinnen oder Vorhersagbarkeit für proaktives und agiles Handeln erzielen möchten – Zebra ist in jedem Fall der richtige Partner für die Modernisierung Ihres Lagers.

Vom Wareneingang bis zu Versand und Fulfillment, wir bieten ein umfassendes Produkt- und Serviceportfolio zur Verbesserung von Genauigkeit, Produktivität und Mitarbeitersicherheit, das mit dem Tempo des Wandels Schritt hält.

Hier erfahren Sie mehr:
www.zebra.com/warehouse

**Zentrale Nordamerika und
Unternehmenszentrale**
+1 800 423 0442
inquiry4@zebra.com

Zentrale Asien-Pazifik
+65 6858 0722
contact.apac@zebra.com

Zentrale EMEA
zebra.com/locations
contact.emea@zebra.com

Zentrale Lateinamerika
+1 847 955 9494
la.contactme@zebra.com



ZEBRA und der stilisierte Zebra-Kopf sind Marken von Zebra Technologies Corp., die in vielen Ländern weltweit eingetragen sind. Alle anderen Marken sind im Besitz der jeweiligen Eigentümer. ©2020 Zebra Technologies Corp. oder verbundene Unternehmen. Alle Rechte vorbehalten.