

# Ihre gesamte Geräteflotte. Eine einzige Ansicht.

## Zebra Nucleus Unified Endpoint Management-Plattform



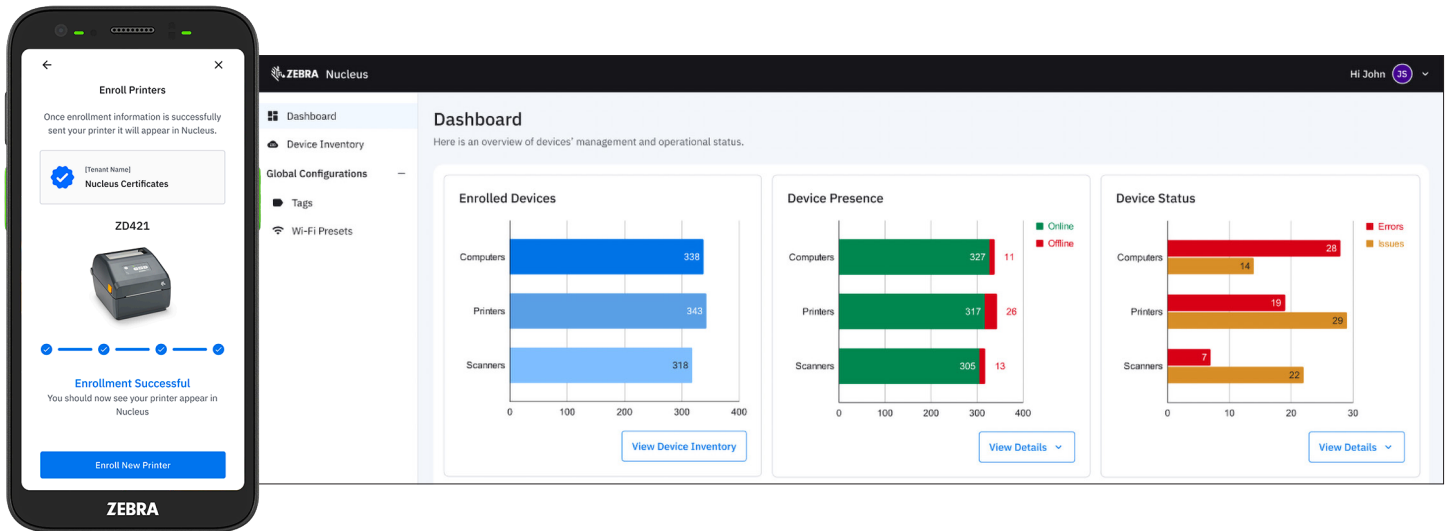
**Zebra Nucleus ist die zentrale Plattform zur Vereinheitlichung und Optimierung Ihres gesamten Bestands an Zebra-Geräten – von Scannern und Druckern bis hin zu Ihren Android-basierten Mobilcomputern.**

Verabschieden Sie sich von der Verwaltung mehrerer Portale mit isolierten Anwendungen. Jetzt können Sie Ihr gesamtes Zebra-Ökosystem von einer integrierten, intelligenten, cloudbasierten Plattform aus steuern.

Nucleus bietet in Echtzeit-Einblicke in die Bereitstellung, den Zustand und die Leistung Ihrer Geräte, damit Administratoren Ihre Geräte nicht nur bereitstellen, verwalten und sichern, sondern auch die leistungsstarken, softwaregesteuerten Vorteile von Zebra in Ihrem gesamten Betrieb nutzbar machen können.

Zebra Nucleus optimiert Ihre Geräteflotte und Ihre Arbeitsabläufe, wodurch Ihre Geschäftsprozesse einfacher, schneller und effizienter als je zuvor werden.

**Koordinieren Sie wichtige  
Arbeitsabläufe in Ihrem  
gesamten erweiterten  
Zebra-Geräte-Ökosystem  
über eine einzige, umfassende  
Cloud-Oberfläche.**



## Wichtigste Funktionen und Vorteile



### Vollständige Sichtbarkeit und Kontrolle

Erreichen Sie eine vollständige Übersicht über Ihr Zebra-Ökosystem auf einer einzigen Plattform mit nahtlosen Benutzererfahrungen, unabhängig vom Gerätetyp.



### Kombinierter Bestand

Verwalten Sie große Geräteflotten eingeschriebener Zebra-Geräte in einer konsolidierten Ansicht zur Vereinfachung von Verwaltung und Überwachung.



### Vereinfachte Einarbeitung

Fügen Sie Geräte sicher hinzu, konfigurieren Sie sie und aktualisieren Sie sie mit automatischer Bereitstellung.



### Flexible Integration

Verwenden Sie die Plattform als vollständige eigenständige Lösung oder nahtlos neben bestehenden Unternehmensverwaltungstools.



### Erhöhte Sicherheit

Schützen Sie Ihre Geräte und Ihr Unternehmen mit sofortigen Benachrichtigungen und Updates der neuesten Software-Patches und Sicherheits-Firmware.



### Zentrale Lizenzverwaltung

Verwalten Sie Lizenzen für alle Ihre Zebra-Geräte an einem Ort.



### Standardisierte Einstellungen

Vereinfachen Sie die Einrichtung und Gerätekonfigurationen mit gemeinsamen Einstellungen wie WLAN und Tagging.



### Freemium-Lizenzmodell

Erhalten Sie grundlegende Funktionen kostenlos sowie zusätzliche erweiterte Funktionen wie die „No-Touch“-Fernkonfiguration, Updates und Geräteverwaltung im Rahmen einer kostenpflichtigen Lizenz.

## Zielgruppe und Anwendungsbereiche

### IT-Administratoren

- Drahtlose Gerätebereitstellung
- Software- und Sicherheitsupdates

### Betriebsleiter

- Standardisierte Einstellungen
- Fernkonfiguration
- Gerätezustand und Leistung

### Außendienstmitarbeiter

- Einheitliche, intuitive Benutzeroberfläche
- Einfacher Zugriff auf Apps und Tools auf dem Gerät
- Vorkonfigurierte Benutzerprofile

**Ein integriertes  
Portal für alle Ihre  
Zebra-Geräte**

→ Weitere Informationen erhalten Sie unter [zebra.com/nucleus](https://zebra.com/nucleus)