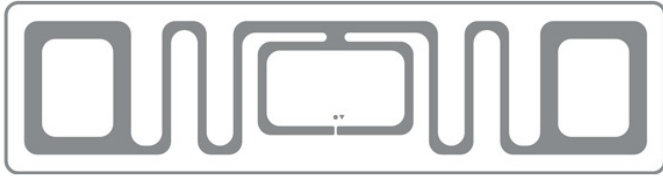


# Stora Enso ECO Rack RFID Inlay

## RFID Inlay écologique certifié Zebra à usage général

Les inlays RFID jouent un rôle essentiel, puisqu'ils apportent la visibilité en temps réel indispensable à la rationalisation des opérations, à la réduction des erreurs de données d'actifs et au suivi, à l'identification et à l'optimisation de l'utilisation du matériel. Les inlays certifiés Zebra offrent une excellente performance, vous pouvez donc être certain qu'ils crypteront et liront efficacement, avec pour résultat un RSI (retour sur investissement) plus élevé et une expérience utilisateur de haut niveau. L'inlay Stora Enso ECO Rack est un inlay à usage général écologique qui offre d'excellentes performances pour les applications RFID standard. Cet inlay papier à usage général utilise du papier au lieu d'un film PET, ce qui donne une structure d'étiquette fine et flexible, permettant à ces étiquettes de bien adhérer aux surfaces courbes. L'utilisation de papier à base de fibres en fait un inlay recyclable comme tout autre matériau de même nature. Il n'a donc aucun impact sur les procédures de traitement des déchets et de recyclage en place. De plus, l'inlay ECO Rack de Stora Enso a été testé pour des performances optimales avec les imprimantes et lecteurs RFID Zebra, vous permettant ainsi de maximiser les avantages de la technologie RFID au sein de votre entreprise.



### Inlay respectueux de l'environnement

La plupart des inlays utilisent un film PET, ce qui les rend non-recyclables. En utilisant un substrat de papier à base de fibres, la Stora Enso ECO Rack Inlay est une étiquette plus fine et écologique qui peut être recyclée avec tous les autres matériaux à base de fibres. De plus, elle n'a aucun impact sur les flux de déchets existants.

### Inlay destructible

Comme elle utilise un film papier, la Stora Enso ECO Rack Inlay se détruit facilement en cas de tentative de retrait, ce qui rend l'étiquette inviolable et permet l'intégrité des données.

### Haute sensibilité pour des plages de lecture plus longues

Conçues avec une puce NXP UCODE 8 à haute sensibilité, les inlays Stora Enso Eco Rack offrent des portées de lecture allant jusqu'à 14 m en espace libre.

### Certifié Zebra pour une performance exceptionnelle uniforme

Zebra est certifiée ISO 9001 et utilise des processus qualité pour réduire les risques d'erreur de codage. Nous prétestons les étiquettes à l'aide de lecteurs et d'imprimantes Zebra pour garantir une performance industrielle de pointe. Enfin, nous utilisons le même matériel d'étiquetage d'une commande à l'autre afin de préserver l'uniformité et la qualité.

### Solutions d'étiquetage RFID sur mesure

Avec ses presses et ses équipements de fabrication RFID de pointe, nous pouvons créer une solution d'étiquetage RFID personnalisée en fonction des besoins particuliers de votre application. Nous pouvons rapidement recommander le matériau d'étiquette et l'inlay optimaux afin de garantir un retour sur investissement maximal.

### Expertise inégalée en RFID

Vous pouvez faire confiance à l'expertise de Zebra pour tout ce qui est lié à la RFID. Nous proposons des solutions RFID complètes personnalisées pour vos applications, y compris des étiquettes RFID prétestées fabriquées avec les bons matériaux et adhésifs ainsi que les inlays et processeurs les plus performants. Nous avons joué un rôle central dans le développement des technologies RFID et l'établissement de normes internationales depuis le milieu des années 1990, au moment où la technologie des étiquettes intelligentes est apparue. Nous avons été reconnus comme la marque RFID n°1 par le rapport sur les marques du RFID Journal de 2018, et nous détenons plus de 575 brevets RFID et de nombreuses premières industrielles en matière de RFID.

Optimisez les avantages de la RFID dans votre entreprise grâce à l'inlay Stora Enso Rack écologique.

Pour en savoir plus, rendez-vous sur [www.zebra.com/rfidlabels](http://www.zebra.com/rfidlabels)

FICHE PRODUIT

STORA ENSO ECO RACK RFID INLAY

# Caractéristiques techniques

## Renseignements techniques

<b>Puce</b>	NXP UCODE 8
<b>Mémoire EPC</b>	128 bits
<b>Mémoire utilisateur</b>	S/O
<b>TID</b>	96 bits, verrouillé en usine (numéro de série unique sur 48 bits)
<b>Sensibilité en lecture</b>	-23 dBm
<b>Sensibilité en écriture</b>	-18 dBm
<b>Normes RFID</b>	EPC Gen2v2
<b>Portée de lecture</b>	Jusqu'à 14 m en espace libre

## Portée théorique de lecture : ETSI (865 à 868 MHz)\*

<b>Air</b>	12 mètres
<b>Carton</b>	12 mètres
<b>Fibre de verre</b>	12 mètres
<b>Verre</b>	9 mètres
<b>PTFE</b>	13 mètres
<b>Polyacétal</b>	10 mètres
<b>PVC</b>	11 mètres
<b>Caoutchouc</b>	10 mètres

## Portée théorique de lecture : FCC (902 à 928 MHz)\*

<b>Air</b>	14 mètres
<b>Carton</b>	10 mètres
<b>Fibre de verre</b>	12 mètres
<b>Verre</b>	7 mètres
<b>PTFE</b>	12 mètres
<b>Polyacétal</b>	12 mètres
<b>PVC</b>	14 mètres
<b>Caoutchouc</b>	8 mètres

## Mise à l'essai et conformité

Tous les inlays certifiés par Zebra ont été prétestés avec des imprimantes et des lecteurs Zebra.

Conforme à la norme Auburn Radio

Conformité (ARC) catégories A, B, C, D, F, G, I, K, M, N, et Q

## Essais de matériaux dans les applications finales

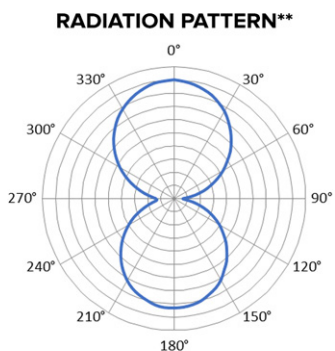
Les informations du présent document ne sont données qu'à titre indicatif et ne sauraient être utilisées pour définir des spécifications. Tous les acheteurs de produits Zebra sont seuls responsables pour déterminer la conformité du produit avec les exigences de leur application.

## Notes de bas de page

\*Les données de portée de lecture théoriques sont directionnelles. Les performances réelles dépendent de votre application et de votre environnement. Il est recommandé de procéder à des tests.

## Diagramme de rayonnement

\*\*La portée de lecture tombe à 12 % de la valeur maximale lorsque l'inlay est perpendiculaire (90° et 270°) à l'antenne de lecture. Pour en savoir davantage à propos du diagramme de rayonnement, consultez le site [zebra.com/rfidlabels](http://zebra.com/rfidlabels)



## Marchés et applications

### Transports et logistique

- Étiquetage des caisses/palettes

### Commerce et distribution

- Étiquetage d'articles individuels

### Autre

- Suivi du matériel



Siège social général et siège  
Amérique du Nord  
+1 800 423 0442  
[inquiry4@zebra.com](mailto:inquiry4@zebra.com)

Siège Asie-Pacifique  
+65 6858 0722  
[contact.apac@zebra.com](mailto:contact.apac@zebra.com)

Siège EMEA  
[zebra.com/locations](http://zebra.com/locations)  
[contact.emea@zebra.com](mailto:contact.emea@zebra.com)

Siège Amérique latine  
+1 847 955 2283  
[la.contactme@zebra.com](mailto:la.contactme@zebra.com)