



# S-400

## Sensori wireless portatili per il monitoraggio e il controllo delle prestazioni della catena del freddo

- Sensore di temperatura dotato di funzionalità Bluetooth®
- Controllo delle letture di temperatura in modalità wireless da smartphone, tablet o gateway fisso
- Utilizzo singolo o multiplo con autonomia della batteria fino a 12 mesi
- Sensore interno e memoria per 16.000 punti dati
- Accesso wireless attraverso materiali di imballaggio, container e attrezzature per la catena del freddo
- Condivisione e archiviazione cloud
- Design compatto e leggero che consente un inserimento agevole negli imballaggi

Il modello Zebra S-400 è una soluzione wireless di monitoraggio della temperatura semplice, pratica ed economica. È abbastanza piccolo da poter essere inserito in container, congelatori o alloggiamenti di qualsiasi tipo e dimensione. Poiché le letture rilevate dal sensore possono essere acquisite anche attraverso le pareti dell'alloggiamento in cui è posizionato, è possibile monitorare le prestazioni della catena del freddo per i prodotti sensibili alla temperatura, senza compromettere in alcun modo l'integrità dell'imballaggio. Il supporto adesivo ne agevola il posizionamento e garantisce massima affidabilità.

I sensori integrati e la connettività wireless Bluetooth® consentono la registrazione continua dei dati relativi alla temperatura durante l'intero tragitto del prodotto. L'app EDGEVue® gratuita, installabile su qualsiasi smartphone o tablet iOS e Android, permette di accedere ai dati di geolocalizzazione acquisiti dai dispositivi e alle letture di temperatura dei sensori, nonché di condividerli su richiesta.

Inoltre, è possibile accedere automaticamente ai dati relativi alla temperatura e caricarli sul cloud mediante il gateway OCEABridge®.

EDGEVue fornisce all'utente un accesso intuitivo per definire parametri personalizzati per ciascun utilizzo del modello S-400, inclusi allarmi, intervalli di registrazione dei dati, opzioni di avvio e unità di misura del tempo e della temperatura.

È possibile trasmettere i dati a EDGECloud® e accedervi 24/7 da qualsiasi posizione tramite l'app EDGEVue Web per visualizzarli e generare rapporti.

### Specifiche del sensore

**Per uso singolo o multiplo, portatile**  
**Gamma di temperature:** da -30 a +70 °C  
(da -22 a 158 °F)  
**Precisione:** +/- 0,3 °C  
**Risoluzione:** 0,01 °C  
**Visualizzazione della temperatura:** °C o °F,  
selezionabile

### Dimensioni

**Dimensioni:** lungh. 81 x largh. 43,4 x prof.  
8,2 mm (3,2 x 1,4 x 0,3 pollici)  
**Spessore:** 8,2 mm (0,3 pollici)  
**Peso:** 25,2 g (0,9 once)  
**Custodia:** ABS, protezione IP30, supporto  
adesivo per il montaggio  
**Numero di serie:** univoco per ciascun modulo

### Batteria

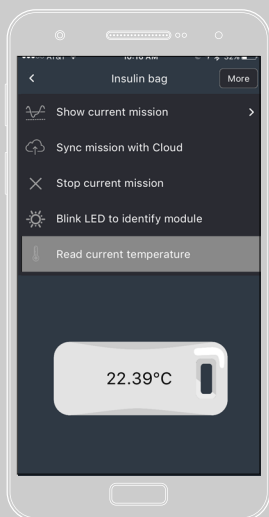
**Batteria:** litio-biossido di manganese/elettrolita  
organico, non sostituibile  
**Autonomia batteria:** fino a 12 mesi (a seconda  
della frequenza di registrazione dei dati)  
**Durata di conservazione:** minimo 4 mesi

### Funzioni di registrazione dati

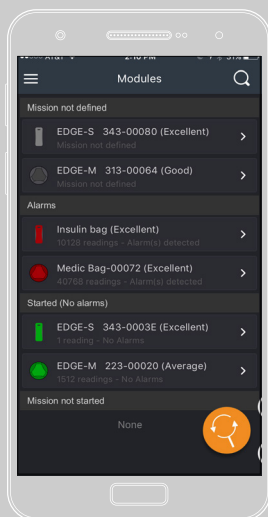
**Indicatore LED:** stato allarmi e comunicazioni  
**Limiti degli allarmi:** minimo e massimo  
programmabili, con ritardo  
**Opzioni di avvio:** immediato, ritardato con soglia  
programmabile  
**Intervali di registrazione dati:** programmabili,  
da 15 a 59 secondi (con intervalli di 1 secondo)  
OPPURE da 1 a 255 minuti (con intervalli di 1 minuto)  
**Arresto registrazione dati:** programmabile,  
memoria piena oppure sovrascrittura dei valori  
meno recenti  
**Indicatori data/ora:** programmabili, ora locale  
o GMT  
**Memoria interna:** fino a 16.000 punti dati  
**Rapporti:** file in formato CSV e PDF



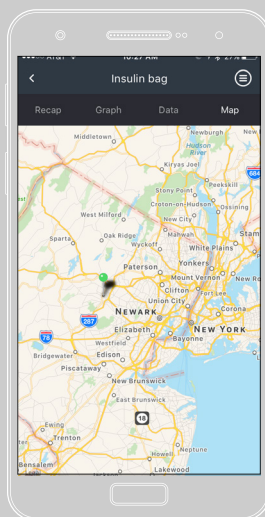
Scarica l'app gratuita  
EDGEVue® da iTunes o  
Google Play



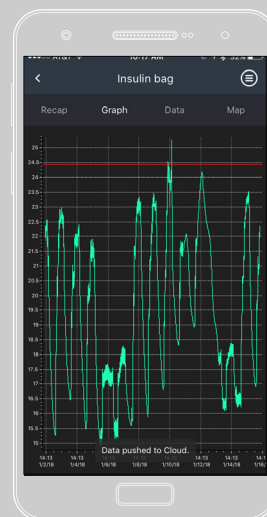
Utilizza EDGEVue per  
configurare il profilo di  
registrazione dati e le  
preferenze



EDGEVue rileva  
automaticamente i sensori  
S-400 entro la copertura  
Bluetooth prevista



Sfrutta la tecnologia GPS  
del tuo smartphone/  
tablet per tracciare gli  
itinerari, con informazioni  
dettagliate



Collegati al sensore S-400  
per monitorare i dati su  
richiesta, in qualsiasi tratta  
dell'itinerario di consegna

## Specifiche EDGEVue® e wireless

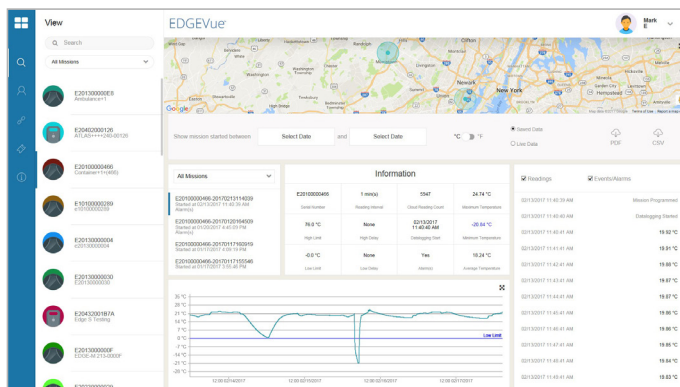
### Tecnologia Bluetooth® 4.2

**Copertura wireless:** linea di visuale, fino a 50 metri, 164 piedi

**Compatibilità del dispositivo:** programmazione e lettura con iPhone 4S o superiore, iPad 3 o superiore e Android 4.4 o superiore

**Rilevamento:** accesso wireless attraverso imballaggi isothermici, rivestimenti di veicoli refrigerati, freezer, congelatori e celle frigorifere (può variare in base allo spessore delle pareti e alle condizioni ambientali). L'app EDGEVue, gratuita su iTunes e Google Play, rileva automaticamente i dispositivi Zebra entro la copertura Bluetooth prevista. Raccolta dati automatica con EDGEBridge®

**Archiviazione sul cloud e accesso:** è possibile archiviare su EDGECloud® un volume illimitato di dati e accedervi successivamente tramite l'app EDGEVue Web, per visualizzarli e generare rapporti



Accedi, visualizza e gestisci le informazioni acquisite dai sensori Zebra mediante l'applicazione web EDGEVue.

Scopri il futuro del monitoraggio della temperatura su [zebra.com/electronictempensor](http://zebra.com/electronictempensor)



Sede centrale e Nord America  
+1 800 423 0442  
inquiry4@zebra.com

Sede Asia-Pacifico  
+65 6858 0722  
contact.apac@zebra.com

Sede EMEA  
zebra.com/locations  
contact.emea@zebra.com

Sede America Latina  
+1 866 230 9494  
la.contactme@zebra.com

COMZ Scheda informativa S-400 V2