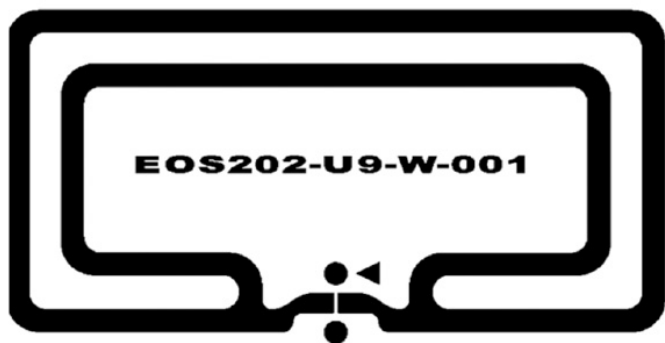


Tageos EOS-202 U9 RFIDインレイ

特殊なZebra認定RFIDインレイ

業務の効率化、資産関連データのエラー最小化、資産利用の追跡、確認、最大化に必要なリアルタイム可視化を実現するには、RFIDインレイが非常に重要です。Zebra認定インレイはすぐれた性能を発揮し、効率的かつ効果的なエンコードと読み取りを約束し、用途のROI拡大とクラス最高のユーザーエクスペリエンスにつながるので安心できます。この特殊なTageos EOS-202 U9インレイは、非常に小さいフォームファクタを必要とする、アイテムレベルの医薬品追跡用として設計されています。このインレイは、小さいガラス製バイアルや曲面のある樹脂/COCシリンジで十分機能するように設計されています。ZebraのプリンタとRFIDリーダーで最高の性能を発揮することが試験で実証済みのTageos EOS-202 U9インレイにより、小さいアイテムを確認する際のRFIDのメリットを最大限に引き出すことができます。

小さいガラス製バイアル用に設計された小型のインレイ Tageos EOS-202 U9は高機能で非常に小さいインレイです。わずか20



x 10mmの大きさながら、最大4mの読み取り距離を誇り、医薬品のアイテム追跡用として重要なオプションになっています。このインレイは、投薬IDラベリング用途に対応するARC Spec Sに適合しています。

常に最高の性能を保証するZebra認定

Zebra認定インレイは、業界トップの性能とプリンタのVOIDエラー発生の少なさが事前の試験で実証済みです。読み取り範囲に関する性能特性は、業界標準となっているVoyantic Tagformanceテスト機器を使用し、さまざまな表面タイプで検証されています。

多様な用途の要件に対応する最高性能のチップが搭載されています。インレイの位置については、Zebraの産業用プリンタ、デスクトッププリンタ、およびモバイルプリンタで試験済みであり、信頼性の高いエンコードが約束されます。ZebraはISO 9001認定を取得しており、品質管理プロセスでエンコード不良を抑制しています。さらに、印刷の一貫性と質を維持するために、オーダーごとに同じ感熱素材を使用しています。

RFIDに関する最高のエキスパート

ZebraはRFIDにまつわるすべてにおいて、信頼できるエキスパートです。適切な材質と粘着シールを使用した試験済みのRFIDサプライ品、高性能を誇るインレイとチップなど、貴社の用途に合わせてカスタマイズされたエンドツーエンドのRFIDソリューションを提供します。スマートラベルテクノロジーが初めて登場した1990年代半ば以降、RFIDテクノロジーの開拓とグローバルなスタンダードの確立に関して、Zebraは中心的な役割を果たしてきました。2018年、RFID JournalのBrand Reportでは、RFIDブランドのトップとして評価されています。Zebraはさらに、RFIDで575件を超える特許を取得しており、RFID関連の「業界初」も数えきれないほどです。

Zebra ZipShip - 在庫があり、ただちに出荷可能

RFIDソリューションが至急必要ですか？ このインレイは在庫があり、ZipShipプログラムの一環としてただちに発送できます。迅速に配送します。最小注文数はわずか1箱です。

Tageos EOS-202で医薬品の追跡が可能です。
詳細についてはwww.zebra.com/rfidlabelsをご覧ください。

仕様

技術情報

チップ	UCODE9
EPCメモリ	96ビット
ユーザー用メモリ	該当なし
TID	出荷時に96ビットロック済み(48ビットユニーク)
読み取り感度	-24dBm
書き込み感度	-22dBm
RFID規格	ePC Gen2v2
読み取り範囲	最大20m - 周波数と基板による

理論上の読み取り範囲：ETSI (865～868MHz) ¹

空中	0.1m
厚紙	0.2m
グラスファイバー	0.3m
ガラス	1.7m
PTFE	0.2m
ポリアセチル	0.2m
PVC	0.2m
ゴム	1.7m

理論上の読み取り範囲：FCC (902～928MHz) ¹

空中	0.1m
厚紙	0.4m
グラスファイバー	1.7m
ガラス	3.9m
PTFE	0.7m
ポリアセチル	1.0m
PVC	1.0m
ゴム	3.9m

製品の性能および適合性

動作温度	-40～185°F (-40～85°C)
------	----------------------

試験およびコンプライアンス

Zebraの認定インレイはすべて、Zebraのプリンタとリーダーで試験済みです。

最終用途における材料テスト

本文書に記載されている情報は、あくまでも目安であり、仕様の設定に用いることは想定されていません。製品が個々の用途のすべての要件に適合するかどうかの判断は、あくまでもZebra製品を購入なさる方の責任で行っていただきます。

脚注

*理論上の読み取り範囲データは指向性を想定しています。実際の性能は用途と環境によって異なります。試験をお勧めします。

放射パターン

**インレイを読み取りアンテナに対して垂直にした場合(90°および270°)、読み取り範囲は最大12%低下します。放射パターンの詳細参照先：

www.zebra.com/rfidlabels

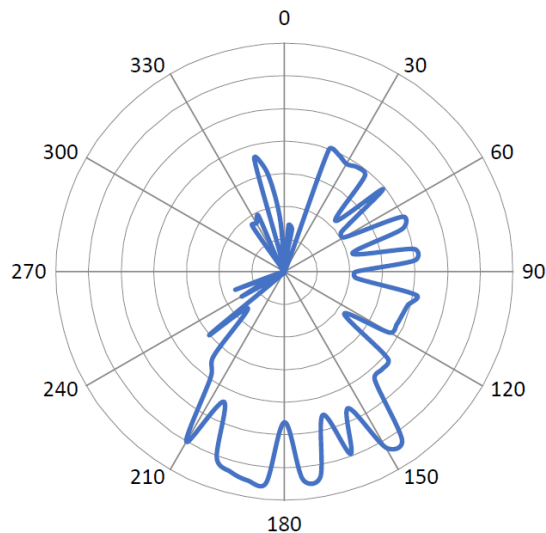
市場と用途

小売

- アイテムレベルの化粧品

医療

- アイテムレベルの医薬品追跡





ゼブラ・テクノロジーズ・ジャパン株式会社
〒100-0011 東京都千代田区内幸町 1-5-2 内幸町平和ビル 14F
TEL 0066-33-821700 (フリーダイヤル) FAX 03-3580-8301

Zebra Technologies Asia Pacific Pte. Ltd.
182 Cecil St, #08-01 Fraser Tower, Singapore 069547
TEL +65-6858-0722 FAX +65-6885-0838