

## Komputer mobilny TC22/TC27

Najbardziej opłacalne narzędzie dla małych firm — z funkcjami na miarę największych





# Spis treści

---

---

---

---

---

---

---

---





# Podstawowe informacje o urządzeniu

## Komputer mobilny TC22/TC27

Przedstawiamy TC22/TC27 — lepszą alternatywę dla smartfonów konsumenckich w Twojej firmie. Są to urządzenia przeznaczone dla przedsiębiorstw, które oferują najlepsze cechy obu kategorii: stylizykę i cenę smartfona oraz zaawansowane funkcje klasy biznesowej, które zwiększają produktywność i jakość obsługi klienta. Pracownicy wyposażeni w TC22/TC27 mogą szybciej wykonywać swoje zadania i osiągać więcej w ciągu dnia pracy, co daje Twojej firmie narzędzia niezbędne do konkurencji z przedsiębiorstwami dowolnej wielkości.



\* TC22 z baterią 3800 mAh



Giganci w branży wykorzystują najnowsze urządzenia mobilne klasy korporacyjnej, aby zapewnić swoim pracownikom przewagę konkurencyjną — a smartfony mieszczące się w Twoim budżecie nie zapewniają funkcji, których potrzebujesz. **Jest jednak optymalne rozwiązanie.**



#### **Jednoczesna obsługa wszystkich aplikacji**

Platforma Qualcomm® nowej generacji

#### **Większy ekran, mniej przewijania**

Duży 6-calowy wyświetlacz Full HD+ o jasności 450 nitów

#### **Najnowsze technologie bezprzewodowe**

Korzystaj z szybkości i możliwości sieci 5G i Wi-Fi 6/6E\*

#### **Wybór jednego z dwóch wbudowanych skanerów**

Wybierz skaner o standardowym lub rozszerzonym zasięgu, aby rejestrować kody kreskowe na produktach trzymanyh w dłoni i umieszczonych na najwyższych regałach

#### **Wytrzymała konstrukcja na lata pracy**

Wodoodporność, pyłoszczelność i odporność na upadki — nawet na beton

#### **Zaprojektowany z myślą o komforcie użytkownika przez cały dzień**

Dobrze wyważona obudowa opracowana przez wielokrotnie nagradzanych ekspertów od ergonomii z firmy Zebra zapewnia wygodną obsługę niezależnie od rozmiaru dłoni

#### **Możliwość wykorzystania technologii NFC w dowolnym zastosowaniu**

Odczytywanie biletów, kart lojalnościowych i innej zawartości portfeli cyfrowych, integracja z istniejącym rozwiązaniem do obsługi płatności zbliżeniowych w punktach sprzedaży oraz łatwe parowanie poprzez zetknięcie urządzeń

#### **Możliwość dodania funkcji pięciu dodatkowych urządzeń**

TC22/TC27 można przekształcić w stację roboczą na żądanie, hybrydowy punkt sprzedaży, telefon PBX, radiotelefon i czytnik RFID

\* Wi-Fi 6E wymaga licencji Mobility DNA Enterprise.



# Pięć głównych powodów

... dla których lepiej wybrać TC22/TC27 niż smartfon

## 1 Solidniejszy niż urządzenia konsumenckie

Firmy poszukują urządzeń, które zapewniają największą wartość — a TC22 i TC27 spełniają to kryterium. Wytrzymała konstrukcja, uproszczone zarządzanie, długi cykl życia produktu, narzędzia zwiększające produktywność i usługi wsparcia klasy biznesowej obniżają całkowity koszt posiadania sprzętu o niemal połowę<sup>1</sup>.

## 2 Funkcje skanowania klasy biznesowej

Wybierz odpowiedni zasięg skanowania — urządzenia dostępne są ze skanerem o standardowym lub rozszerzonym zasięgu, który pozwala rejestrować kody kreskowe z odległości nawet do 12 m (40 ft). Osobne przyciski skanowania umożliwiają łatwą obsługę jedną ręką. Dzięki technologii skanowania wielokierunkowego nie ma potrzeby dokładnego nakierowywania skanera na kod kreskowy — wystarczy skierować urządzenie w stronę kodu i nacisnąć przycisk skanowania. Umożliwia to szybką rejestrację praktycznie dowolnego kodu kreskowego niezależnie od jego stanu. Efekt? Pracownicy mogą rejestrować kody kreskowe w niemal o połowę krótszym czasie i przy o połowę mniejszym nakładzie pracy mięśniowej, co zwiększa komfort i wydajność pracy<sup>2</sup>.

## 3 Zasilanie na cały dzień pracy

Do wyboru jest standardowa bateria wystarczająca na jedną zmianę lub bateria o zwiększonej pojemności, która starczy na więcej zmian. A ponieważ baterie można wymieniać, pracownikom nigdy nie zabraknie zasilania — nie ma konieczności wyłączenia urządzeń TC22/TC27 z użycia na czas ładowania.

## 4 Najszybsza łączność bezprzewodowa

Urządzenia działają jedynie tak szybko, na ile pozwalają dostępne połączenia bezprzewodowe — a dzięki obsłudze wszystkich najszybszych dziś sieci bezprzewodowych, wykorzystanie połączeń bezprzewodowych nie będzie spowalniać pracy. TC22/TC27 obsługuje sieci 5G, Wi-Fi 6/6E, prywatne sieci 5G i CBRS oraz prywatne sieci 4G LTE<sup>3</sup>.

## 5 Bardziej opłacalna inwestycja

Telefony konsumenckie przegrywają, jeśli chodzi o całkowitą wartość urządzeń. Do TC22/TC27 można dodać funkcjonalność pięciu dodatkowych urządzeń — radiotelefonu, telefonu PBX, stacji roboczej, czytnika RFID i hybrydowego punktu sprzedaży, który można stworzyć w dowolnym miejscu. A dzięki pakietowi Mobility DNA Professional otrzymujesz zaawansowane narzędzia programowe, które zwiększają bezpieczeństwo urządzeń, upraszczają wdrożenie, codzienne zarządzanie urządzeniami i rejestrację danych — bez ponoszenia żadnych dodatkowych kosztów.



1. „Enterprise Mobility Total Cost of Ownership; From the Expected to the Unexpected: Uncovering the True Costs of Mobile Solutions for Frontline Mobile Workers; VDC Research, 2021 r.  
2. Opracowanie: Czy skanowanie za pomocą kamery negatywnie wpływa na Twoją firmę?; Zebra Technologies; czerwiec 2022 r.  
3. \* Wyłącznie w USA.





## Dzięki TC22 i TC27 Twoja firma jest gotowa na **świat transakcji zbliżeniowych** ...od razu po wyjęciu urządzeń z opakowania.

Mimo że karty płatnicze są jednym z głównych powodów, dla których klienci korzystają z portfeli mobilnych, to ich zawartość może jednak obejmować również szeroki wachlarz przedmiotów niezwiązanych z płatnościami — od kart lojalnościowych i kuponów po bilety parkingowe, bilety kolejowe i wiele innych. Klienci wchodzący do Twojego sklepu oczekują, że zaakceptujesz wszystko, co się znajduje w ich portfelach mobilnych. Dzięki TC22/TC27 masz taką możliwość.

Wbudowana obsługa Apple VAS i Google Smart Tap jest dostępna od razu po wyjęciu urządzeń z opakowania. Kasjerzy są w stanie w ułamku sekundy, szybko i dokładnie odczytać zawartość portfeli mobilnych, a kolejki do kas sprawnie się przesuwają.





# Mobility DNA Professional

## Wbudowana przewaga komputerów mobilnych marki Zebra


**Bezpłatny i gotowy do użycia zestaw profesjonalnych narzędzi — dostępny wyłącznie w urządzeniach firmy Zebra**

Zwiększ produktywność swoich pracowników i wartość firmowych urządzeń marki Zebra dzięki dostępnym bezpłatnie narzędziom **Mobility DNA Professional**.


Chcesz więcej? Kup **licencję MDNA Enterprise**, aby uzyskać dodatkowe narzędzia, które jeszcze bardziej ułatwią korzystanie z urządzeń marki Zebra i zarządzanie nimi.




**Mobility Extensions (Mx)**  
Większe bezpieczeństwo urządzeń i danych



**StageNow**  
Przygotowanie urządzeń do pracy w ciągu kilku sekund poprzez instalację wymaganych aplikacji i konfigurację ustawień




**DataWedge**  
Rejestracja i przesyłanie kodów kreskowych do aplikacji od razu po wyjęciu urządzeń z opakowania




**Enterprise Home Screen**  
Wybór funkcji i aplikacji, do których pracownicy mają dostęp




**GMS Restricted Mode**  
Kontrola nad aplikacjami i usługami GMS, jakie można uruchomić na firmowych urządzeniach



**OEM Config**  
Umożliwienie obsługi nawet najnowszych funkcji urządzeń za pomocą firmowego systemu EMM



**RxLogger**  
Gromadzenie konkretnych danych diagnostycznych ułatwiających diagnozowanie i rozwiązywanie problemów



**Device Diagnostics**  
Jedno naciśnięcie przycisku pozwala określić, czy problemy z urządzeniem można naprawić na miejscu



**Enterprise Mobility Development Toolkit**  
Zestaw narzędzi programistycznych do tworzenia aplikacji, które pozwalają w pełni wykorzystać wszystkie dostępne w urządzeniach funkcje

## Pełna gama usług

Od codziennego wsparcia technicznego przez narzędzia analityczne umożliwiające proaktywne zarządzanie urządzeniami po wygodne szkolenia wideo na urządzeniach

### Zarządzanie i wsparcie: Zebra OneCare™ Special Value

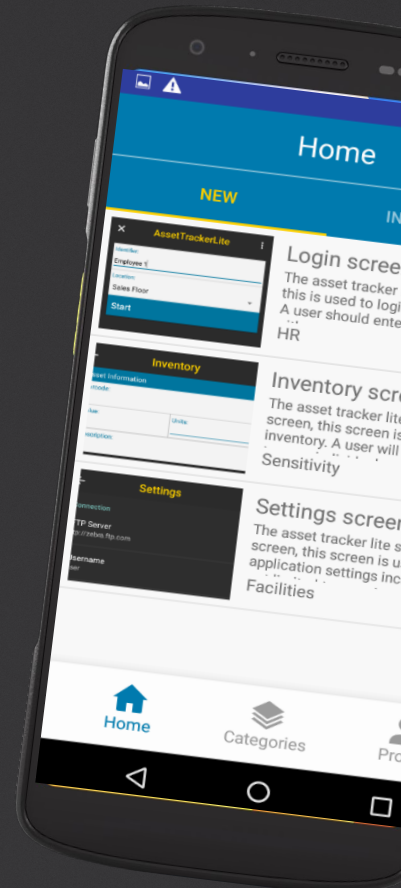
Przystępny cenowo plan serwisowy pozwala utrzymać pełną sprawność urządzeń TC22 i TC27 i uniknąć nieoczekiwanych kosztów napraw. Plan obejmuje uszkodzenia spowodowane codziennym użytkowaniem, priorytetowe wsparcie techniczne udzielane na żywo przez lokalnego operatora, dostępne przez 8 godzin dziennie 5 dni w tygodniu, pulpit sterowniczy do zarządzania urządzeniami i aplikacjami oraz wiele innych korzyści.

### Szkolenia i przyjęcie przez użytkowników: Video on Device (VoD)

Na urządzeniach TC22/TC27 można tworzyć krótkie, klarowne filmy instruktażowe, dzięki którym pracownicy mają łatwy dostęp do materiałów szkoleniowych i pomocy technicznej w miejscu pracy.

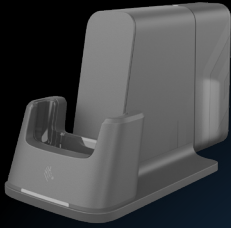
### Użyteczne w praktyce informacje VisibilityIQ Foresight™

Proaktywne wykrywanie i rozwiązywanie problemów na podstawie informacji na temat komputerów mobilnych, drukarek, skanerów i baterii firmy Zebra — zanim wpłyną one na codzienne funkcjonowanie firmy.





# Akcesoria klasy biznesowej do TC22/TC27



## Podstawka dokująca do stacji roboczej/punktu sprzedaży

Zamienia TC22/TC27 w stację roboczą bądź hybrydowy lub stacjonarny punkt sprzedaży



## Zatraskowy uchwyt ze spustem

Szybkie skanowanie i większa wygoda w przypadku skanowania dużej liczby kodów



## Uchwyt RFID eConnex RFD40

Wzmocniony uchwyt, dzięki któremu urządzenie można przekształcić w błyskawiczny czytnik RFID UHF o standardowym zasięgu



## 2-gniazdowa podstawka ładująca

Ładowanie jednego komputera mobilnego i jednej zapasowej baterii jednocześnie



## Wiele sposobów ładowania

Jedno- i wielogniazdowe stacje ładujące na zaplecze; wielogniazdowe ładowarki zapasowych baterii



## Ochroniacz

Ochroniacz zwiększa odporność na upadki na beton do wysokości 1,5 m (5 ft), co jest przydatne przy pracy w trudnych warunkach



## Uchwyty do noszenia urządzeń na ramieniu

Do wyboru są dwa regulowane uchwyty na ramię, zapewniające natychmiastową swobodę rąk — na rzep lub BOA.

## Akcesoria do noszenia urządzeń i gniazdo USB

Urządzenia można łatwo przenosić przy użyciu pokrowców lub pasków na rękę. Ładowarka USB umożliwia łatwe ładowanie w dowolnym miejscu — urządzenie można podłączyć do dowolnego standardowego gniazdzka, aby naładować je za pomocą zasilacza USB-C i kabla zasilającego USB-C — lub w dowolnym pojeździe za pomocą kabla USB-C.



Centrala regionu Ameryki Płn.  
i Centrala Główna  
+1 800 423 0442  
inquiry4@zebra.com

Centrala regionu Azji  
i Pacyfiku  
+65 6858 0722  
contact.apac@zebra.com

Centrala regionu EMEA  
zebra.com/locations  
contact.emea@zebra.com

Centrala regionu Ameryki  
Łacińskiej  
zebra.com/locations  
la.contactme@zebra.com