

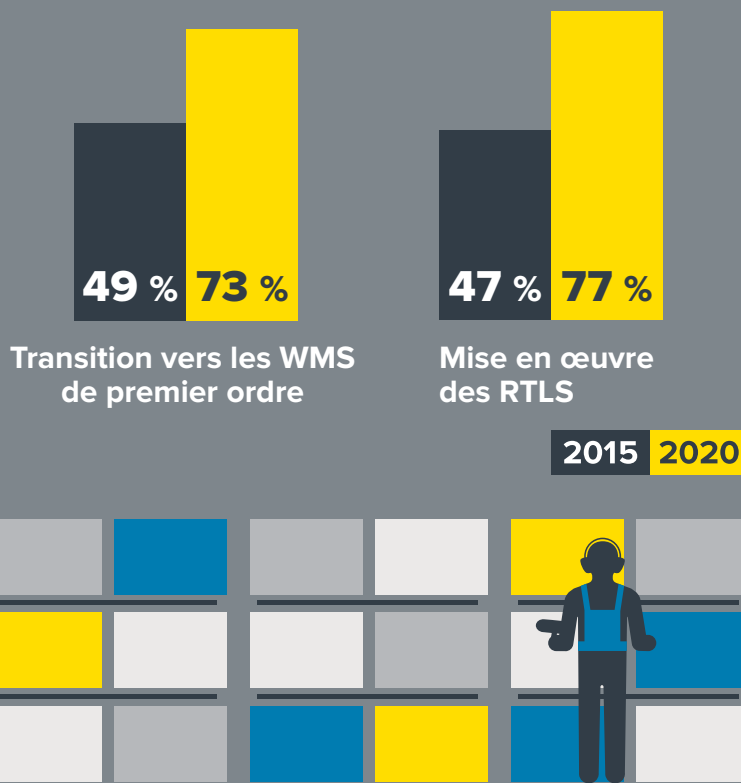
MISE EN PLACE DE L'ENTREPÔT INTELLIGENT : ENTREPOSAGE 2020

Le rapport prospectif de Zebra sur les entrepôts révèle les transformations qui ont lieu en Europe en matière de visibilité des actifs, de productivité d'entrepôt et d'intégration de la chaîne d'approvisionnement.

PRÉPARATION & EXÉCUTION DES COMMANDES - PRÉOCCUPATIONS MAJEURES

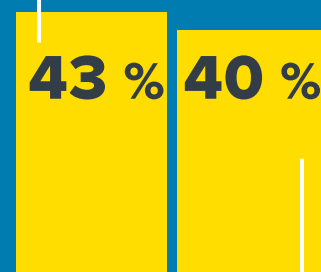


SYSTÈMES DE GESTION D'ENTREPÔT (WMS)



FACTEURS CLÉ DU CHANGEMENT

Coûts de transport réduits



Délais de livraison réduits



FACTEURS MOTIVANT LE DÉCOMPTE DES CYCLES

55 %

Réduire les ruptures de stock

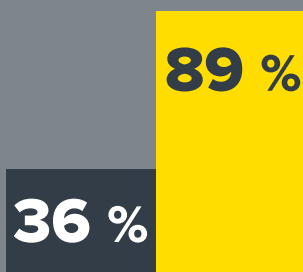
50 %

Améliorer le service clientèle

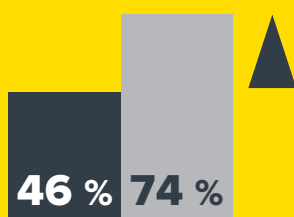
45 %

Précision des WMS

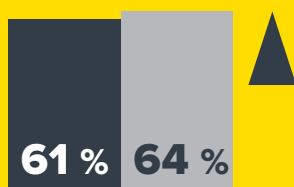
RFID POUR LA VALIDATION DU NOMBRE DE CYCLES ET DES STOCKS



PLUS D'ENTREPÔTS ET D'AVANTAGE D'EXPANSION



Nombre croissant d'entrepôts et de centres de distribution

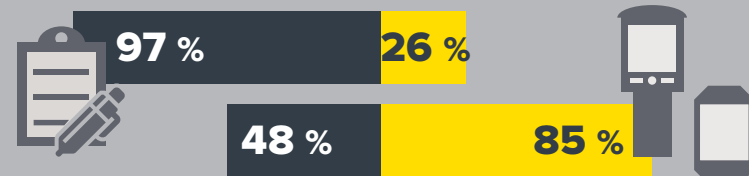


Expansion constante de l'espace

2015 2020

DÉVELOPPEMENT DE L'AUTOMATISATION

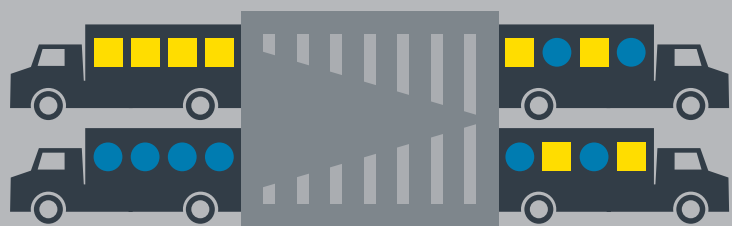
Du papier...



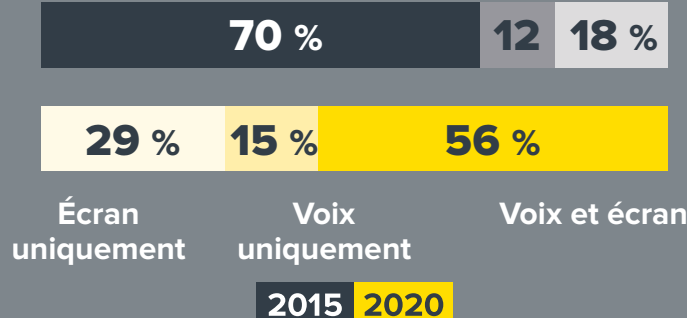
...aux ordinateurs portables et aux tablettes (accès en temps réel au WMS)

TRANSBORDEMENT

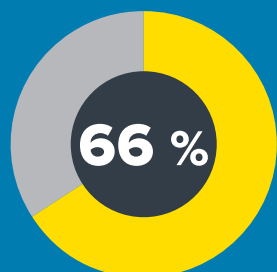
2015 **39 %** 2020 **53 %**



HAUSSE DE LA PRÉPARATION VOCALE DES COMMANDES



5 PLANS PRINCIPAUX D'EXPANSION TECHNOLOGIQUE



Technologie à la disposition du personnel



63 %

Lecture de codes à barres



62 %

Ordinateurs tablettes



58 %

Internet des Objets (IoT)



54 %

Big data/ analyses



52 %

Chargement automatisé dans l'entrepôt/les camions



PLUR DE PLUS AMPLES INFORMATIONS, CONSULTEZ WWW.ZEBRA.COM/WAREHOUSE