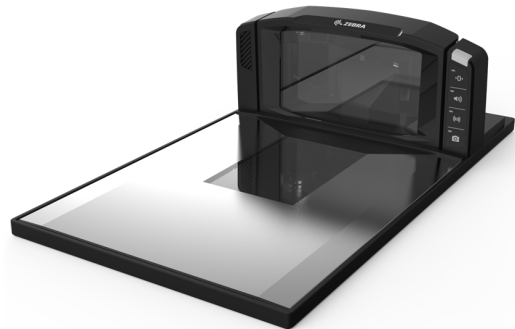


# MP7000



스캐너 저울

규격 설명서



## 보증

Zebra 하드웨어 제품 보증서 전문을 보려면 다음 웹 사이트를 방문하십시오. [www.zebra.com/warranty](http://www.zebra.com/warranty).

### For Australia Only

This warranty is given by Zebra Technologies Asia Pacific Pte. Ltd., 71 Robinson Road, #05-02/03, Singapore 068895, Singapore. Our goods come with guarantees that cannot be excluded under the Australia Consumer Law. You are entitled to a replacement or refund for a major failure and compensation for any other reasonably foreseeable loss or damage. You are also entitled to have the goods repaired or replaced if the goods fail to be of acceptable quality and the failure does not amount to a major failure. Zebra Technologies Corporation Australia's limited warranty above is in addition to any rights and remedies you may have under the Australian Consumer Law. If you have any queries, please call Zebra Technologies Corporation at +65 6858 0722. You may also visit our website: [www.zebra.com](http://www.zebra.com) for the most updated warranty terms.

## 규정 정보

본 장치는 Zebra Technologies Corporation의 승인을 받았습니다. 본 설명서는 모델 번호 MP7000 시리즈 및 옵션 액세서리에 적용됩니다. 모든 Zebra 장치는 판매 지역의 규칙과 규격에 적합하게 제작되었으며 필요한 인증 마크가 부착되어 있습니다. 현지 언어로 번역된 문서는 [www.zebra.com/support](http://www.zebra.com/support)에서 확인하실 수 있습니다. Zebra의 명시적 승인 없이 Zebra 장비를 변형 또는 개조한 경우, 사용자의 장비 작동 권한이 박탈될 수 있습니다.

## 건강 및 안전 권장 사항

### 인체공학적 권장 사항

**!** 주의 아래 권장 사항을 따르면 인체 부상 위험을 최대한 예방하거나 최소화할 수 있습니다. 현지 건강 및 안전 관리자와 상담하여, 회사 안전 방침을 제대로 지키고 작업자 부상을 예방하십시오.

- 반복되는 동작은 피하거나 줄이십시오.
- 편안한 자세를 유지하십시오.
- 과도한 힘은 피하거나 줄이십시오.
- 자주 사용하는 물건은 주변에 두십시오.
- 올바른 높이에서 작업을 수행하십시오.
- 진동은 피하거나 줄이십시오.
- 직접적인 압력은 피하거나 줄이십시오.
- 조절식 작업대를 준비해 두십시오.
- 여유 공간을 충분히 확보하십시오.
- 적합한 작업 환경을 조성하십시오.
- 작업 절차를 개선하십시오.

## LED 장치

IEC 62471:2006 및 EN 62471:2008에 따라 'EXEMPT RISK GROUP'(면제 위험 그룹)으로 분류되었습니다.

## 도량형 저울 인증

Zebra 스캐너/저울은 미국, 캐나다, 유럽(EU) 및 기타 해당 국가에서 인증받았습니다.

저울 장치는 EU 국가에 대한 특정 중력 영역 또는 아래 나열된 영역에 따라 중력 보상이 발생할 수 있습니다.

영역 번호	영역 위도	고도 ( 미터 )
영역 1	35~37	0~500
영역 2	37~39	0~400
영역 3	39~41	0~400
영역 4	39~41	400~800
영역 5	39~41	800~1200
영역 6	41~43	0~400
영역 7	41~43	400~800
영역 8	41~43	800~1200
영역 9	43~45	0~400
영역 10	45~47	0~400
영역 11	45~47	400~800
영역 12	47~49	0~400
영역 13	47~49	400~800
영역 14	49~51	0~400
영역 15	51~53	0~400
영역 16	53~55	0~500
영역 17	55~57	0~500
영역 18	57~59	0~500
영역 19	59~61	0~500
영역 20	61~63	0~500
영역 21	63~65	0~400

## 비자동 저울 모델 MP70X1 및 MP70X2

유효성 감사의 첫 번째 단계가 제조 공장에서 수행되었으며 이 단계는 EN 45501-8.3.3에 따른 모든 테스트로 구성됩니다. 스캐너/저울에 정의된 중력 영역은 위도가 표시되어 날인되며 고도 범위는 사전 정의된 영역에서 즉각적인 사용 목적으로만 사용할 수 있습니다.

정의된 중력 영역이 없고(위도 및 고도 범위가 표시되지 않음) 날인되지 않은 스캐너/저울을 Zebra Technologies 공인 서비스 센터의 유효성 감사를 수행하지 않고 거래하는 것은 불법입니다. Zebra Technologies 공인 서비스 센터에 문의하십시오.

NAWI를 POS/PC(Point of Sale)에 연결하는 경우 POS 제조업체 및 장비의 소유자는 전체 시스템에 대한 적합성을 선언해야 합니다.

유럽연합 적합성 선언서(EU Declaration of Conformity)는 [www.zebra.com/doc](http://www.zebra.com/doc) 웹 사이트에서 확인할 수 있습니다.

## 전원 공급 장치

Zebra가 승인한 UL 인증 ITE(IEC/EN 60950-1, LPS) 전원 공급 장치 (전기 정격: 최고 주변 온도가 40°C 이상인 환경에서 12Vdc 출력 및 최소 3.33A)만 사용하십시오. 대체 전원 공급 장치를 사용하면 본 장비에 대한 승인이 무효화되고 위험할 수 있습니다.

Zebra는 제품의 안정성, 기능, 디자인을 향상하기 위해 제품을 변경할 권리가 있습니다. Zebra는 본 설명서에 언급된 애플리케이션이나 제품, 회로 또는 애플리케이션의 사용과 관련되어 발생하는 제품상 문제에 대해 어떠한 책임도 없습니다. 명시적/묵시적 표현, 금반언의 규칙, 제품이 사용되는 제반 공정, 시스템, 장치, 기계, 자재, 방식 또는 이러한 요소가 결합된 것과 관련된 특허권이나 특허 등에 따라 어떠한 사용권도 허가되지 않습니다. 묵시적 사용권은 Zebra 제품에 포함된 장비, 회로, 하위 시스템에 한해서만 적용됩니다.



Zebra Technologies Corporation  
Lincolnshire, IL U.S.A.

©2017 ZIH Corp 및/또는 그 계열사. All rights reserved. ZEBRA와 얼룩말 머리 그래픽은 전 세계의 많은 관할 지역에서 사용되는 ZIH Corp.의 등록 상표입니다. 기타 모든 상표는 해당 소유자의 재산입니다.



## 무선 주파수 간섭 요구 조건 - FCC



참고: 본 장치는 FCC 규격 제**15**조의 Class B 디지털 장비 관련 규제에 따라 테스트되었으며 이에 적합한 것으로 판정되었습니다. 이러한 규제는 주거 환경에서 사용할 때 발생하는 유해한

전자파 간섭으로부터 보호하기 위해 마련되었습니다. 본 장비는 무선 주파수 에너지를 생성, 사용, 방사하는 제품이므로, 지침에 따라 설치하고 사용하지 않을 경우 유해한 무선 통신 전파 간섭을 유발할 수 있습니다. 그러나, 특정 방식으로 설치를 하더라도 간섭이 발생하지 않는 것은 아닙니다. 본 장비가 라디오나 TV 수신과 간섭을 일으키는 경우 다음 방법 중 하나로 간섭을 수정해 보십시오. 간섭 발생 여부는 장비를 켜다가 끄는 방법으로 확인하실 수 있습니다.

- 수신 안테나의 방향이나 위치를 바꾸십시오.
- 수신기와 장비 사이 거리를 넓히십시오.
- 수신기와 장비를 서로 다른 단자에 꽂으십시오.
- 판매점이나 라디오/TV 전문 기술자의 도움을 받으십시오.

## 무선 주파수 간섭 요구 조건 - 캐나다

CAN ICES-3(B)/NMB-3(B)

## CE 마크 및 EEA (유럽 경제 지역)

### 준수 선언

Zebra는 본 문서를 통해 이 장비가 적용되는 모든 Directive인 2014/30/EU, 2014/35/EU 및 2011/65/EU를 준수함을 선언합니다. 유럽연합 적합성 선언서(EU Declaration of Conformity)는 [www.zebra.com/doc](http://www.zebra.com/doc) 웹 사이트에서 확인하실 수 있습니다.

### 준수 선언

Zebra는 본 문서를 통해 이 장비가 적용되는 모든 Directive인 2014/31/EU 및 2011/65/EU를 준수함을 선언합니다. 유럽연합 적합성 선언서(EU Declaration of Conformity)는 [www.zebra.com/doc](http://www.zebra.com/doc) 웹 사이트에서 확인하실 수 있습니다.
**일본(VCCI) - 전자파 장애 자주규제협의회 Class B ITE**

<div><div><div><div><div><div><span></span></div></div></div><div><div><div><span></span></div></div></div><div><div><div><span></span></div></div></div></div></div></div> <div>この装置は、クラスB情報技術装置です。この装置は、家庭環境で使用することを目的としていますが、この装置がラジオやテレビジョン受信機に近接して使用されると、受信障害を引き起こすことがあります。取扱説明書に従って正しい取り扱いをして下さい。</div> <div>VCCI-B</div>
---

### Class B ITE 한국 경고문

기 종 별	사용자 안내문
B 급 기기	이 기기는 가정용으로 전자파 적합등록을 한 기기이오니 주거지역에서는 물론 모든 지역에서 사용할 수 있습니다.

### 칠레

Este equipo cumple con la Resolución No 403 de 2008, de la Subsecretaria de telecomunicaciones, relativa a radiaciones electromagnéticas.

### 중국

通过访问以下网址可下载当地语言支持的产品说明书
[www.zebra.com/support](http://www.zebra.com/support)

合格证：



### 유라시아 세관 연합

Евразийский Таможенный Союз

Данный продукт соответствует требованиям знака ЕАС.



### 우크라이나

Дане обладнання відповідає вимогам технічного регламенту №1057, № 2008 на обмеження щодо використання деяких небезпечних речовин в електричних та електронних пристроях.

## 전기 전자 폐기물 지침 (WEEE: Waste Electrical and Electronic Equipment)



**English:** For EU Customers: All products at the end of their life must be returned to Zebra for recycling. For information on how to return product, please go to: [www.zebra.com/weee](http://www.zebra.com/weee).

**Français :** Clients de l'Union Européenne : Tous les produits en fin de cycle de vie doivent être retournés à Zebra pour recyclage. Pour de plus amples informations sur le retour de produits, consultez : [www.zebra.com/weee](http://www.zebra.com/weee).

**Español:** Para clientes en la Unión Europea: todos los productos deberán entregarse a Zebra al final de su ciclo de vida para que sean reciclados. Si desea más información sobre cómo devolver un producto, visite: [www.zebra.com/weee](http://www.zebra.com/weee).

**Deutsch:** Für Kunden innerhalb der EU: Alle Produkte müssen am Ende ihrer Lebensdauer zum Recycling an Zebra zurückgesandt werden. Informationen zur Rücksendung von Produkten finden Sie unter [www.zebra.com/weee](http://www.zebra.com/weee).

**Italiano:** per i clienti dell'UE: tutti i prodotti che sono giunti al termine del rispettivo ciclo di vita devono essere restituiti a Zebra al fine di consentirne il riciclaggio. Per informazioni sulle modalità di restituzione, visitare il seguente sito Web: [www.zebra.com/weee](http://www.zebra.com/weee).

**Português:** Para clientes da UE: todos os produtos no fim de vida devem ser devolvidos à Zebra para reciclagem. Para obter informações sobre como devolver o produto, visite: [www.zebra.com/weee](http://www.zebra.com/weee).

**Nederlands:** Voor klanten in de EU: alle producten dienen aan het einde van hun levensduur naar Zebra te worden teruggezonden voor recycling. Raadpleeg [www.zebra.com/weee](http://www.zebra.com/weee) voor meer informatie over het terugzenden van producten.

**Polski:** Klienci z obszaru Unii Europejskiej: Produkty wycofane z eksploatacji należy zwrócić do firmy Zebra w celu ich utylizacji. Informacje na temat zwrotu produktów znajdują się na stronie internetowej [www.zebra.com/weee](http://www.zebra.com/weee).

**Čeština:** Pro zákazníky z EU: Všechny produkty je nutné po skončení jejich životnosti vrátit společnosti Zebra k recyklaci. Informace o způsobu vrácení produktu najdete na webové stránce: [www.zebra.com/weee](http://www.zebra.com/weee).

**Eesti:** EL klientidele: kõik tooted tuleb nende eluea lõppedes tagastada taaskasutamise eesmärgil Zebra'ile. Lisainformatsiooni saamiseks toote tagastamise kohta külastage palun aadressi: [www.zebra.com/weee](http://www.zebra.com/weee).

**Magyar:** Az EU-ban vásárlóknak: Minden tönkrement terméket a Zebra vállalathoz kell eljuttatni újrahaszonítás céljából. A termék visszajuttatásának módjával kapcsolatos tudnivalókért látogasson el a [www.zebra.com/weee](http://www.zebra.com/weee) weboldalra.

**Slovenski:** Za kupce v EU: vsi izdelki se morajo po poteku življenjske dobe vrniti podjetju Zebra za reciklažo. Za informacije o vračilu izdelka obiščite: [www.zebra.com/weee](http://www.zebra.com/weee).

**Svenska:** För kunder inom EU: Alla produkter som uppnått sin livslängd måste returneras till Zebra för återvinning. Information om hur du returnerar produkten finns på [www.zebra.com/weee](http://www.zebra.com/weee).

**Suomi:** Asiakkaat Euroopan unionin alueella: Kaikki tuotteet on palautettava kierrätettäväksi Zebra-yhtiöön, kun tuotetta ei enää käytetä. Lisätietoja tuotteen palauttamisesta on osoitteessa [www.zebra.com/weee](http://www.zebra.com/weee).

**Dansk:** Til kunder i EU: Alle produkter skal returneres til Zebra til recirkulering, når de er udtjent. Læs oplysningerne om returnering af produkter på: [www.zebra.com/weee](http://www.zebra.com/weee).

**Ελληνικά:** Για πελάτες στην Ε.Ε.: Όλα τα προϊόντα, στο τέλος της διάρκειας ζωής τους, πρέπει να επιστρέφονται στην Zebra για ανακύκλωση. Για περισσότερες πληροφορίες σχετικά με την επιστροφή ενός προϊόντος, επισκεφθείτε τη διεύθυνση [www.zebra.com/weee](http://www.zebra.com/weee) στο Διαδίκτυο.

**Malti:** Għal klijenti fl-UE: il-prodotti kollha li jkunu waslu fl-aħħar tal-ħajja ta' l-użu tagħhom, iridu jiġu rritornati għand Zebra għar-riciklaġġ. Għal aktar tagħrif dwar kif għandek tirritorna l-prodott, jekk jogħġbok żur: [www.zebra.com/weee](http://www.zebra.com/weee).

**Slovenčina:** Pre zákazníkov z krajín EU: Všetky výrobky musia byť po uplynutí doby ich životnosti vrátené spoločnosti Zebra na recykláciu. Bližšie informácie o vrátení výrobkov nájdete na: [www.zebra.com/weee](http://www.zebra.com/weee).

**Lietuvių:** ES vartotojams: visi gaminiai, pasibaigus jų eksploatacijos laikui, turi būti gražinti utilizuoti į kompaniją „Zebra“. Daugiau informacijos, kaip gražinti gaminį, rasite: [www.zebra.com/weee](http://www.zebra.com/weee).

**Latviešu:** ES klientiem: visi produkti pēc to kalpošanas mūža beigām ir jānogādā atpakaļ Zebra otrreizējai pārstrādei. Lai iegūtu informāciju par produktu nogādāšanu Zebra, lūdzu, skatiet: [www.zebra.com/weee](http://www.zebra.com/weee).

**Türkçe:** AB Müşterileri için: Kullanım süresi dolan tüm ürünler geri dönüştürme için Zebra'ya iade edilmelidir. Ürünlerin nasıl iade edileceği hakkında bilgi için lütfen şu adresi ziyaret edin: [www.zebra.com/weee](http://www.zebra.com/weee).


**Hrvatski:** Za kupce u Europskoj uniji: Svi se proizvodi po isteku vijeka trajanja moraju vratiti tvrtki Zebra na recikliranje. Informacije o načinu vraćanja proizvoda potražite na web-stranici: <http://www.zebra.com/weee>.

### 터키의 WEEE 준수 선언

EEE Yönetmeliğine Uygundur

## CMM 공개

이 표는 중국 RoHS 요구 조건에 따라 작성되었습니다.

部件名称 (Parts)	有害物质 					
	铅 (Pb)	汞 (Hg)	镉 (Cd)	六价铬 (Cr(VI))	多溴联苯 (PBB)	多溴二苯醚 (PBDE)
金属部件 (Metal Parts)	X	○	○	○	○	○
电路模块 (Circuit Modules)	X	○	○	○	○	○
电缆及电缆组件 (Cables and Cable Assemblies)	○	○	○	○	○	○
塑料和聚合物部件 (Plastic and Polymeric Parts)	○	○	○	○	○	○
光学和光学组件 (Optics and Optical Components)	○	○	○	○	○	○
电池 (Batteries)	○	○	○	○	○	○

本表格依据SJ/T 11364 的规定编制。

○: 表示该有害物质在该部件所有均质材料中的含量均在 GB/T 26572 规定的限量要求以下。
X: 表示该有害物质至少在该部件的某一均质材料中的含量超出GB/T 26572 规定的限量要求。(企业可在此处，根据实际情况对上表中打“x”的技术原因进行进一步说明。)

이 표는 중국 RoHS 요구 조건에 따라 작성되었습니다.