

DS9208

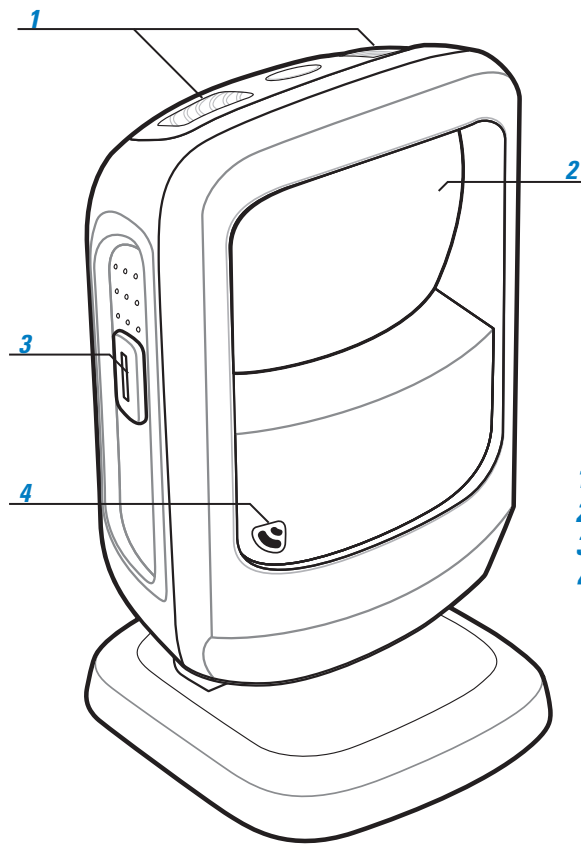
Guía rápida de inicio

<http://www.zebra.com/ds9208>

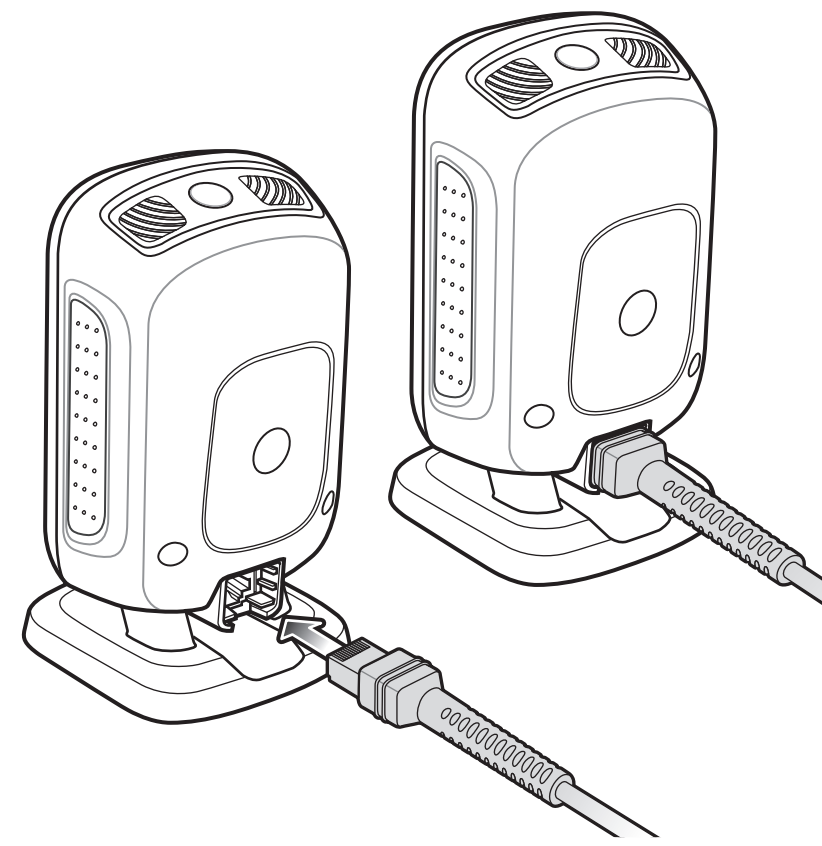
Consulte la guía de referencia de producto para obtener más información

CONEXIÓN DEL CABLE

PARA FIJAR EN LA ZONA DE TRABAJO

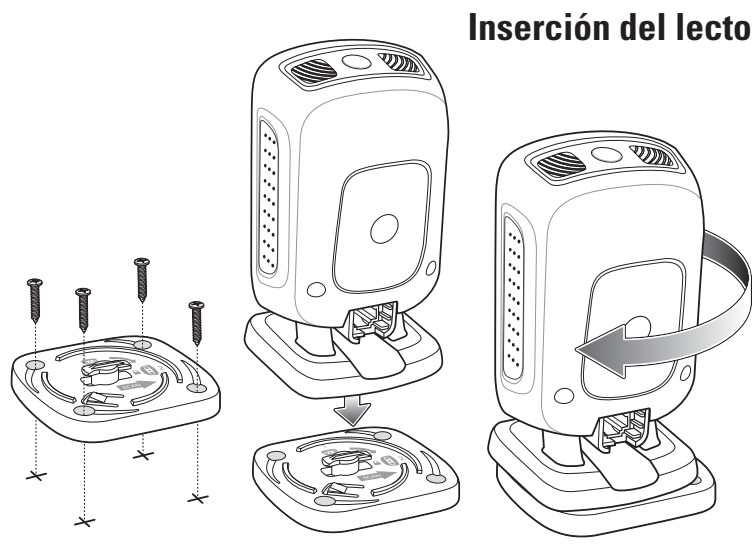
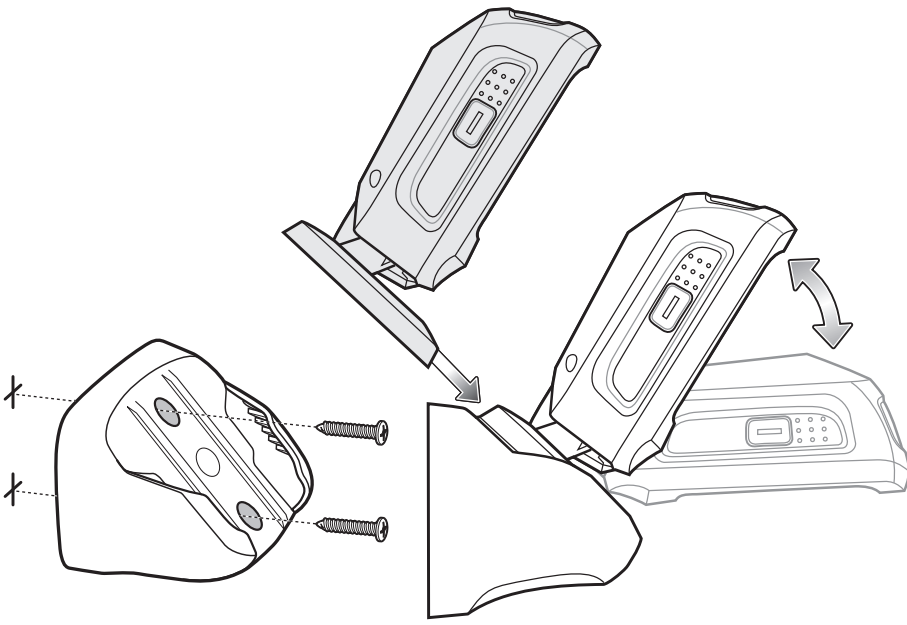


- 1 Indicadores LED
- 2 Área de lectura
- 3 Gatillo de lectura
- 4 Zumbador



MONTAJE EN PARED

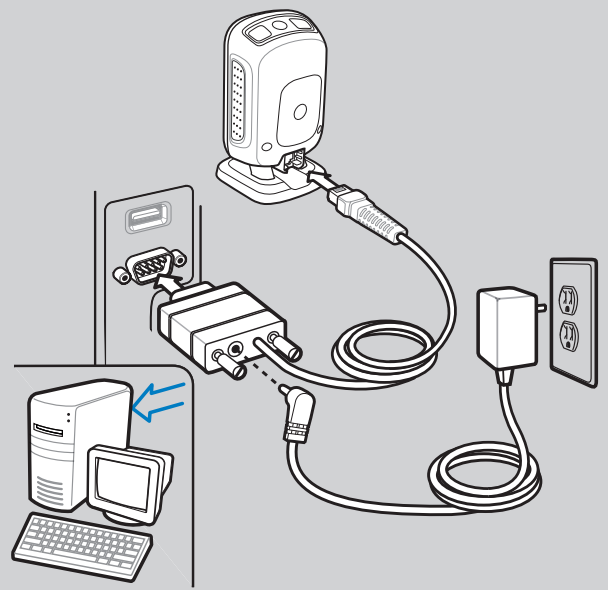
MONTAJE EN SOBREMESA



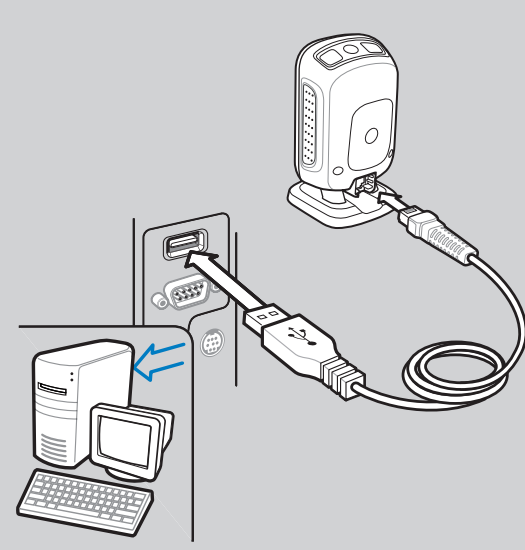
INTERFACES DEL HOST

NOTA: Los cables pueden variar en función de la configuración

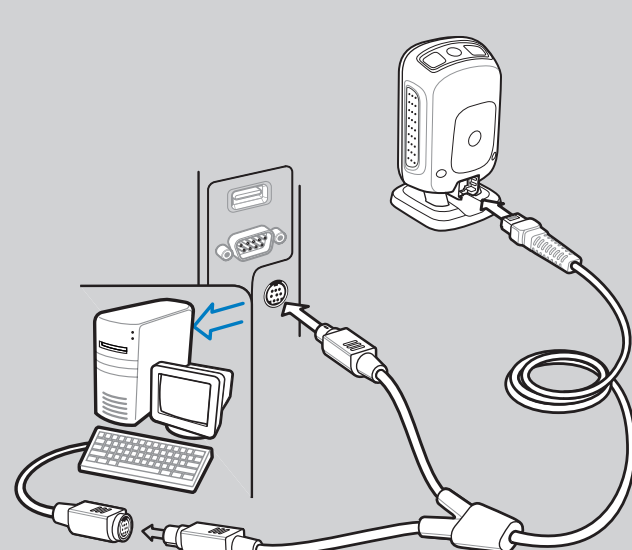
RS-232



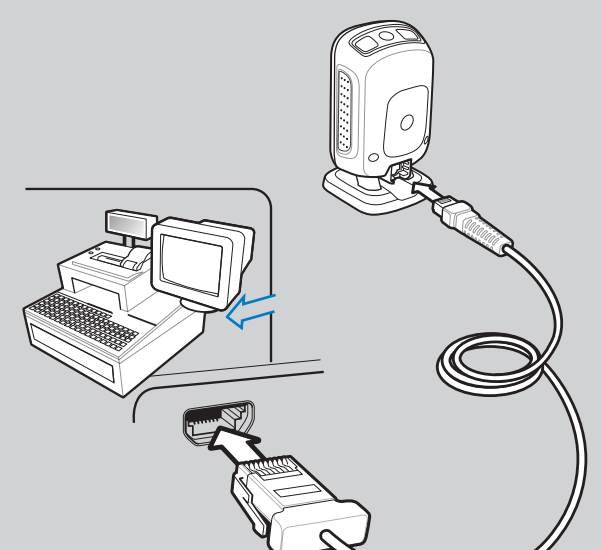
USB



Interfaz de teclado (Keyboard Wedge)



IBM 46XX



Fuente de alimentación opcional

SOLUCIÓN DE PROBLEMAS

El lector no funciona

El lector no recibe alimentación

Compruebe la alimentación del sistema; asegúrese de que la fuente de alimentación está conectada, si se necesitase

Cable de interfaz incorrecto

Asegúrese de que está empleando el cable de interfaz correcto

Los cables de interfaz o de alimentación no están bien conectados

Asegúrese de que todas las conexiones están bien establecidas

El lector no lee el código de barras

El lector no está programado para el tipo de código de barras

Asegúrese de que el lector está programado para leer este tipo de código de barras

Código de barras ilegible

Asegúrese de que el código de barras no está defectuoso; intente leer un código de prueba del mismo tipo

Distancia incorrecta entre el lector y el código de barras

Acerque el lector al código de barras o aléjelo

El lector lee el código de barras, pero el host no recibe los datos

El lector no está programado para la interfaz de host correcta

Lea códigos de barras de parámetros de host apropiados

El cable de interfaz no está bien conectado

Asegúrese de que todas las conexiones están bien establecidas

Los datos leídos no se muestran correctamente en el host

El lector no está programado para la interfaz de host correcta

Lea códigos de barras de parámetros de host apropiados

CÓDIGOS DE BARRAS DE PROGRAMACIÓN DE DS9208

Establecer configuración predeterminada



ESTABLECER PARÁMETROS PREDETERMINADOS

Tecla Enter (Retorno de carro/Nueva línea)



<DATOS><SUFIJO 1>

Tipos de host IBM 46XX



PUERTO 5B



PUERTO 9B

Tipos de host USB



EMULACIONES DE TECLADO HID



SNAPI CON TRATAMIENTO DE IMÁGENES

Tipos de host para interfaz de teclado (Keyboard Wedge)



PC/AT IBM y PC COMPATIBLE CON IBM



PUERTO 17



Portátil USB DE IBM



SNAPI SIN TRATAMIENTO DE IMÁGENES

Lea **UNA** de los siguientes tipos de países



NORTEAMERICANO



ITALIANO

Tipos de host RS-232



RS-232 ESTÁNDAR



NIXDORF RS-232 MODO B



FRANCÉS



SUECO



ICL RS-232



FUJITSU RS-232



FRANCÉS CANADIENSE



INGLÉS BRITÁNICO



NIXDORF RS-232 MODO A



OPOS/JPOS



ESPAÑOL



JAPONÉS

