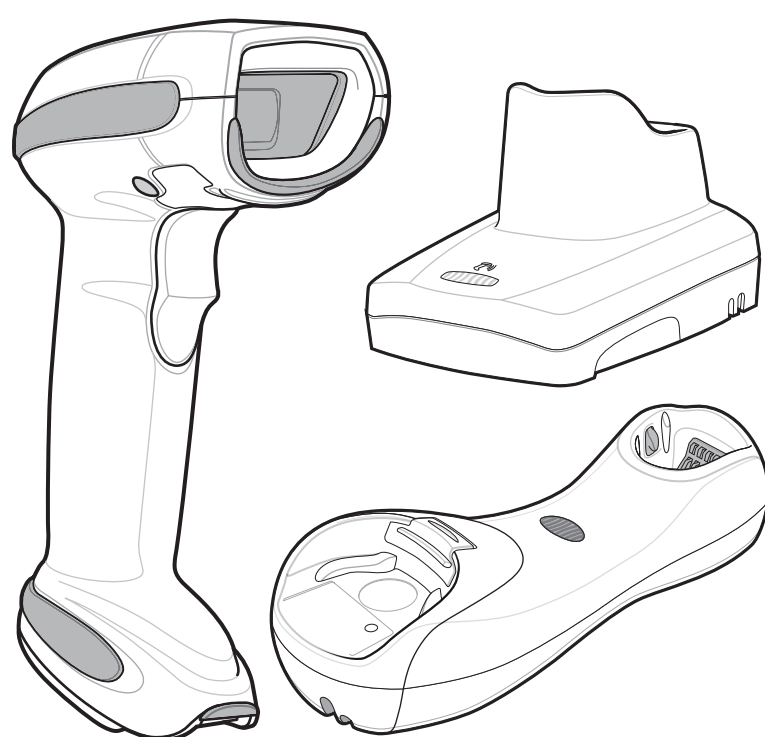


CAPTADOR DE IMAGENS LINEAR LI4278

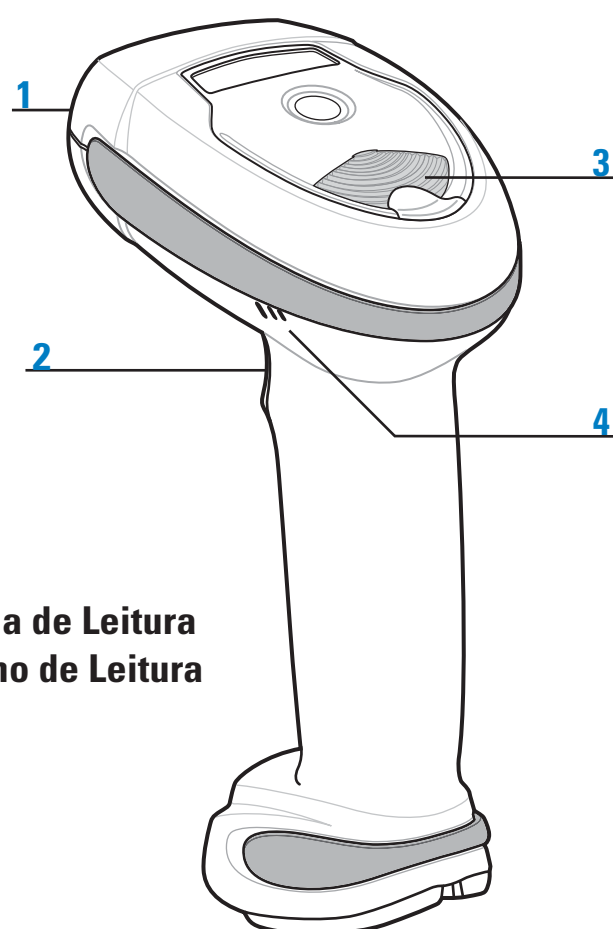
GUIA RÁPIDO

Consulte o Guia de Referência do Produto para obter informações detalhadas

AFIXAR NA ÁREA DE TRABALHO
http://www.zebra.com/li4278

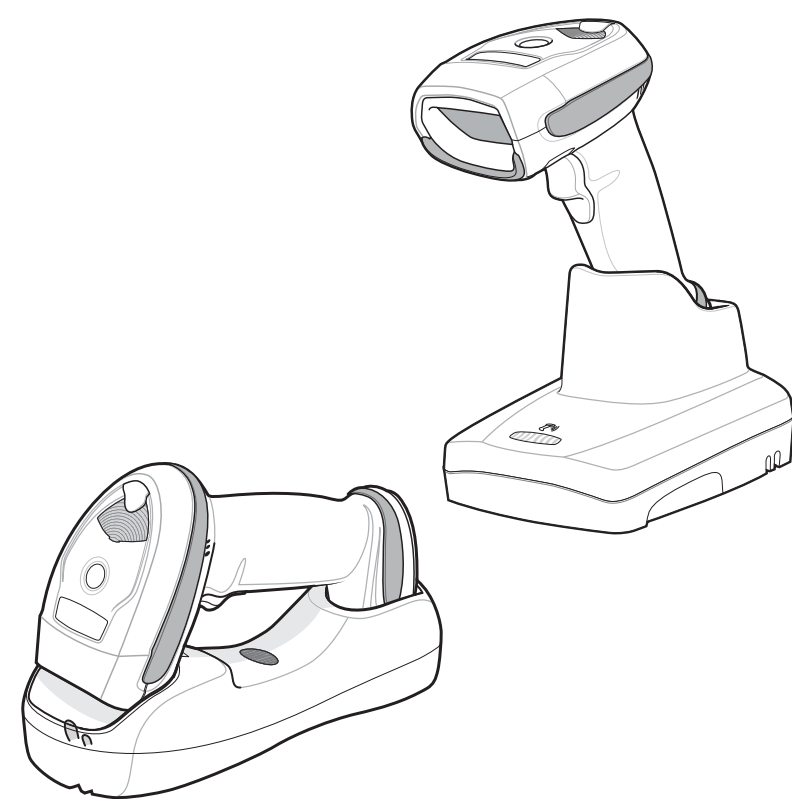


- 1 Janela de Leitura
- 2 Gatilho de Leitura
- 3 LED
- 4 Bipe



Suportes

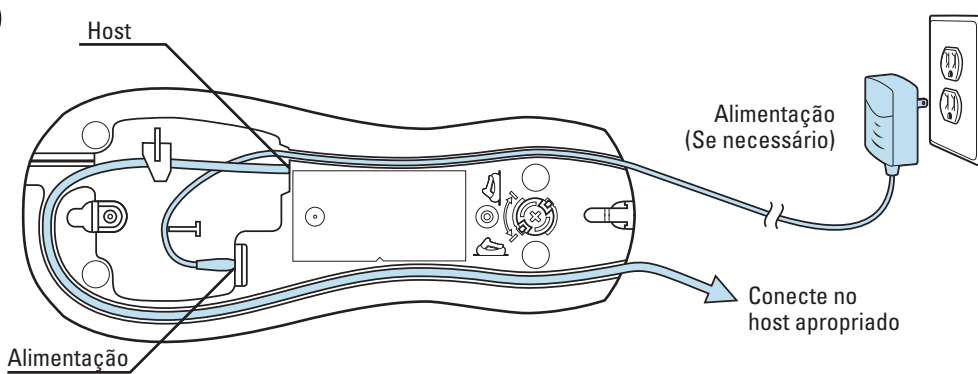
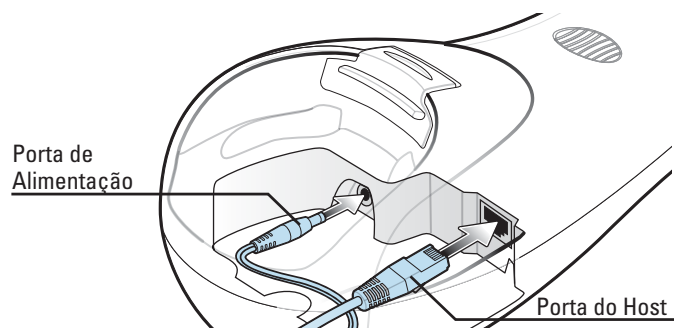
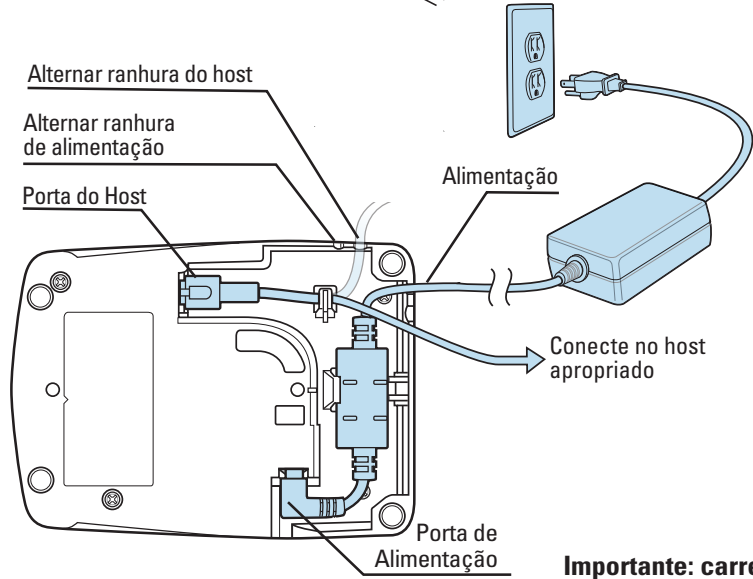
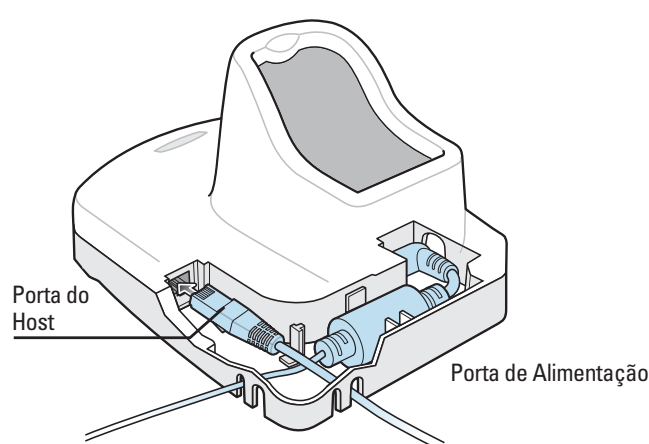
NOTA: o leitor deve ser emparelhado com o berço antes de fazer a leitura no modo padrão ou de apresentação.



Consulte o Guia de Referência do Produto LI4278 ou o Guia de Consulta Rápida do berço para informações detalhadas sobre a configuração do berço. Durante o carregamento, use a fonte de alimentação do berço para carregar rapidamente.

ETAPA 1 - CONEXÕES DE CABOS DO BERÇO

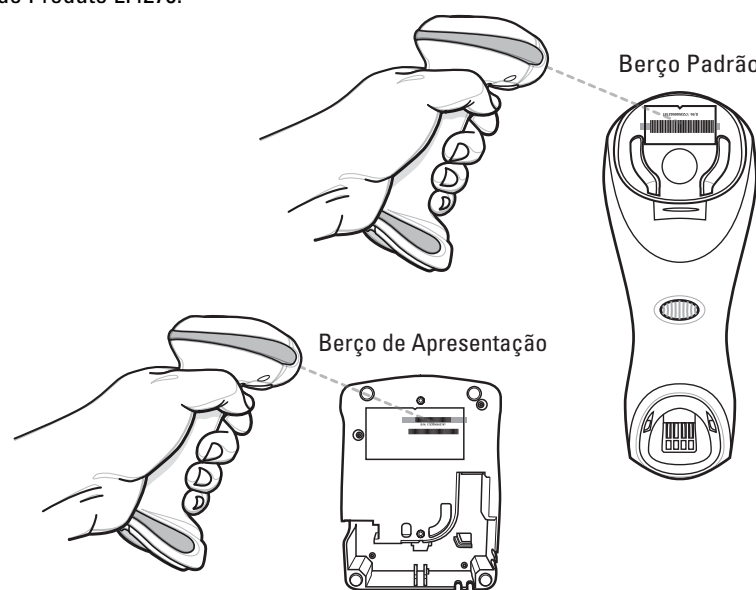
ETAPA 2 - EMPARELHAR O LEITOR COM O BERÇO



Há dois métodos disponíveis para emparelhar (combinar) o leitor com o berço: faça a leitura do código de Barras ou emparelhe por contatos inserindo o leitor no berço. Cada tipo de berço tem seu próprio método padrão de emparelhamento. Quando o bipe de conexão Bluetooth soar, o leitor e o berço estão conectados.

- Padrão de apresentação do berço (emparelhamento por contatos): berço e leitor estão conectados quando o leitor é inserido no berço.
- Berço padrão (leitura do código de barras de emparelhamento): berço e leitor estão emparelhados quando o usuário faz a leitura do código de barras no berço.

Nota: quando o emparelhamento por contatos estiver ativado, você ainda pode usar o método de leitura do código de barras de emparelhamento. Você pode ativar ou desativar o método de emparelhamento por contatos para cada tipo de berço fazendo a leitura do código de barras de programação do método de emparelhamento adequado do Guia de Referência do Produto LI4278.



Importante: carregue o leitor de imagem linear durante 24 horas antes de usá-lo pela primeira vez.

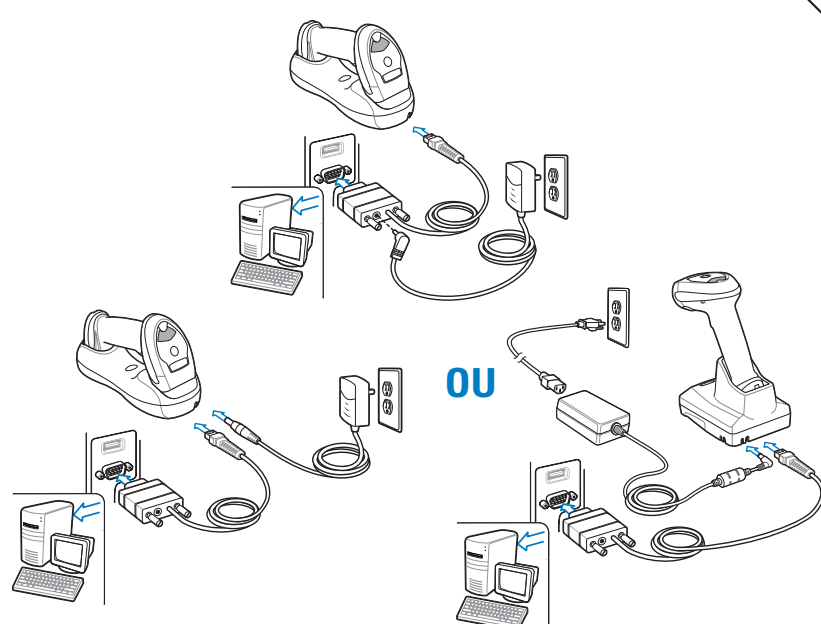
ETAPA 3 - CONEXÃO DA INTERFACE DO HOST

ETAPA 4 - CONFIGURAÇÃO DA INTERFACE (Ler Códigos de Barra do Host)

ETAPA 5 - TIPOS DE HOST EM RADIOCOMUNICAÇÕES

NOTA: Os cabos podem variar, dependendo da configuração

RS-232



RS-232

Faça a leitura de **UM** dos códigos de barra abaixo

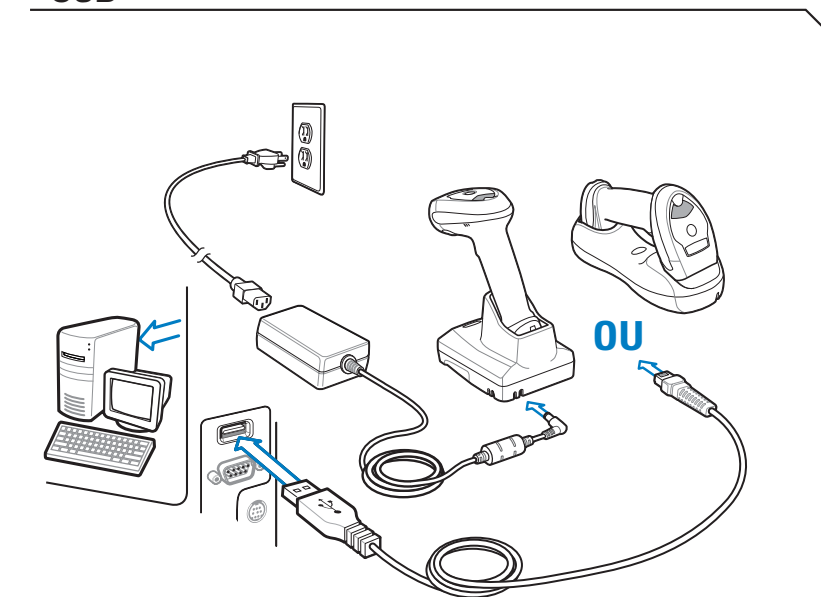


Tipos de host em radiocomunicações

Faça a leitura de um código de barras a seguir para escolher como o leitor conecta-se a um dispositivo remoto. Faça a leitura do **HOST DO BERÇO** se for conectá-lo ao berço CR0078. Consulte o *Guia de Referência do Produto* para obter informações detalhadas.

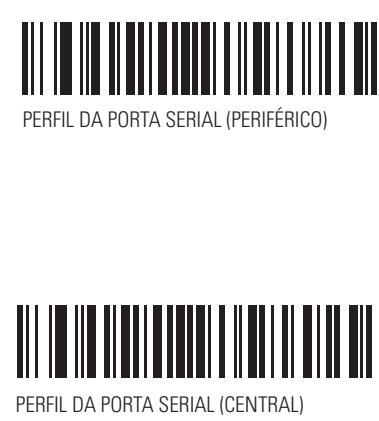


USB



USB

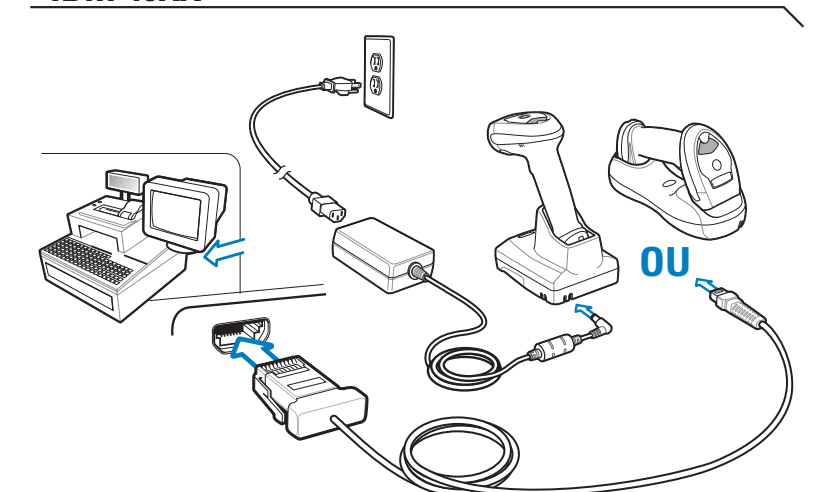
Faça a leitura de **UM** dos códigos de barra abaixo



Desemparelhar/desconexão

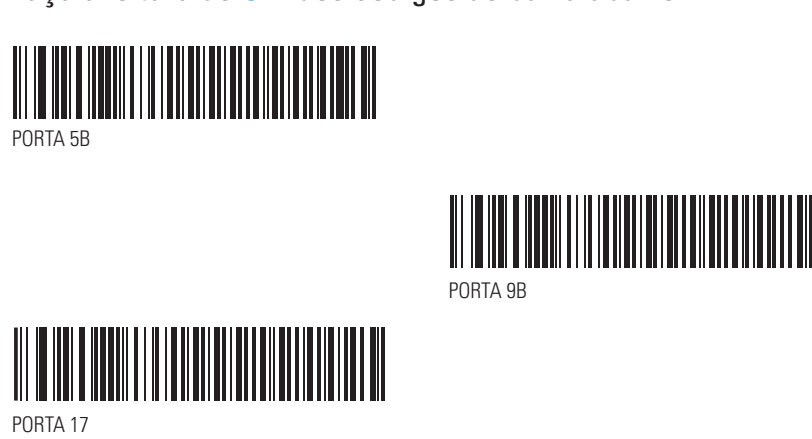


IBM 46XX

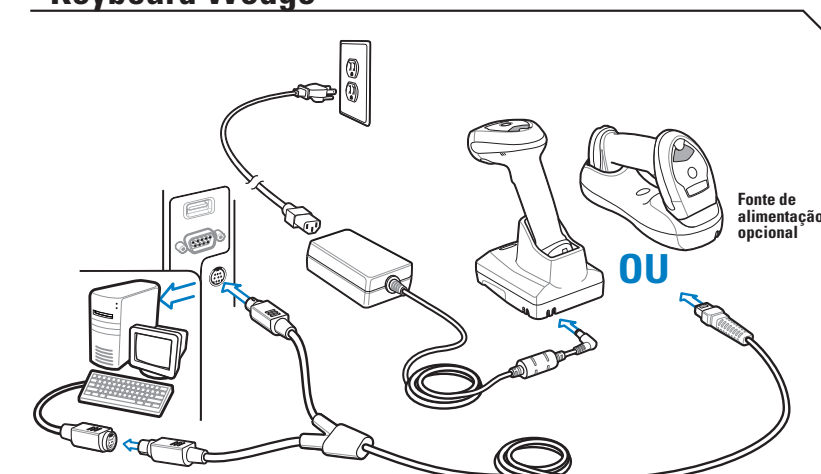


IBM 46XX

Faça a leitura de **UM** dos códigos de barra abaixo



Keyboard Wedge



Keyboard Wedge

Faça a leitura do código de barras abaixo



CÓDIGOS DE BARRAS ÚTEIS

123SCAN

DEFINIR PADRÕES

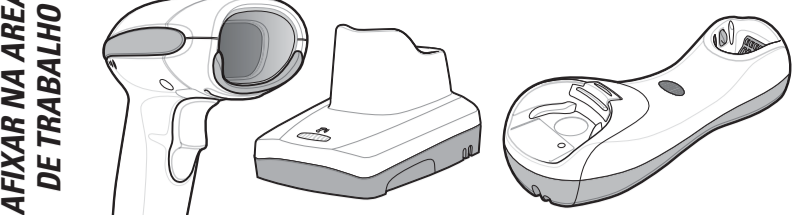


BATERIA DESLIGADA



O 123Scan é uma ferramenta de software compatível com PC e fácil de usar que possibilita a configuração personalizada, simples e rápida por meio de um código de barras ou de um cabo USB. Para obter mais informações, visite: <http://www.zebra.com/123Scan>.

CAPTADOR DE IMAGENS LINEAR LI4278

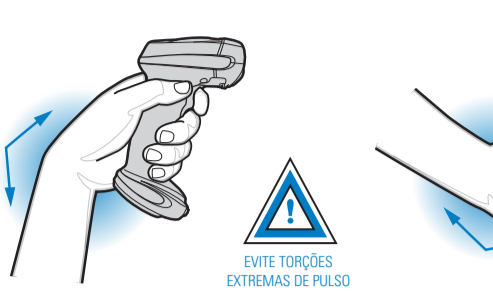


AFIXAR NA ÁREA DE TRABALHO



GUIA DE USO RECOMENDADO – POSTURA IDEAL

Evite Ângulos Extremos do Pulso



Evite Dobrar a Coluna



Evite Estender o Braço Excessivamente



Recomendações de Saúde e Segurança

- Recomendações Ergonômicas
Atenção: para evitar ou minimizar possíveis riscos de lesão ergonômica, siga as recomendações abaixo.
Consulte a Comissão Interna de Prevenção de Acidentes (CIPA) local para garantir que você esteja cumprindo os programas de segurança de sua empresa a fim de evitar lesões entre seus funcionários.
• Reduza ou elimine os movimentos repetitivos.
• Mantenha uma postura natural.
• Reduza ou elimine o excesso de força.
• Mantenha os objetos de uso frequente a uma distância confortável.
• Faça as tarefas em alturas corretas.
• Reduza ou elimine a vibração.
• Reduza ou elimine a pressão direta.
• Proporcione estações de trabalho ajustáveis.
• Proporcione espaço adequado.
• Proporcione um ambiente de trabalho conveniente.
• Melhore os procedimentos de trabalho.

INDICADORES SONOROS

Table with 4 columns: Bipe baixo/médio/alto (Ligar), Bipe médio e curto (Código de barras decodificado), 4 bipes graves longos (Erro de transmissão detectado), 4 bipes curtos (Bateria fraca). It also covers Leitura do Menu de parâmetros and Operação sem fio.

INDICADORES LED

Table with 4 columns: Desligado (Leitor está ligado e pronto para leitura), Verde (Código de barras decodificado com sucesso), Vermelho (Erro de transmissão), Desligado momentaneamente (Código de barras decodificado com sucesso), Verde - lento e contínuo (Falha não crítica na temperatura da bateria), Verde - rápido e contínuo (Leitor está sendo carregado), Verde contínuo (O leitor está totalmente carregado).

SOLUÇÃO DE PROBLEMAS

Q leitor não está funcionando / Q leitor não está decodificando o código de barras / Q leitor não está programado para a interface de host correta / Q LED indica inicialização com bateria fraca / Q leitor não está desativado / Q leitor não está programado para o tipo de código de barras / Código de barras ilegível / A distância entre o leitor e o código de barras está incorreta / Q leitor não está programado para a interface de host correta / Dados lidos mostrados incorretamente no host / O LED indica inicialização com bateria fraca / Erro de comunicação com o berço / A temperatura operacional da bateria está acima ou abaixo do valor normal

CÓDIGOS DE BARRAS ÚTEIS

ADICIONAR UMA TECLA ENTER (Retorno de Carro/Alimentação de Linha) / Para adicionar uma tecla Tab após a leitura de dados / Opcões de leitura (1-5) / Sufixo de leitura (7-9)

INFORMAÇÕES REGULAMENTARES

A Zebra reserva-se o direito de fazer alterações em qualquer produto para melhorar a confiabilidade, as funções ou o design. Zebra não assume qualquer responsabilidade pelo produto decorrente de (ou relacionada a) aplicação ou uso de quaisquer produtos, circuitos ou aplicativos descritos aqui.

Tecnologia Sem Fio Bluetooth® Este é um produto Bluetooth® aprovado. Para obter mais informações ou consultar a Listagem de produtos finais, acesse https://www.zebra.com/tpg/listings.cfm.

Diretrizes de Segurança da Bateria A área em que as unidades são carregadas deve estar livre de detritos e materiais combustíveis ou substâncias químicas. Preste atenção especial quando o dispositivo for carregado em um ambiente não comercial.

WEEE (Waste Electrical and Electronic Equipment, resíduos de equipamentos eletroeletrônicos) Para obter a última versão deste guia, acesse: http://www.zebra.com/support.

Segurança em Aplicações Dispositivos sem fio transmitem energia de radiofrequência e podem afetar equipamentos elétricos médicos.

Requisitos de Interferência de Radiofrequência - FCC Este aparelho digital de Classe B atende à norma canadense ICES-003.

Declaração de Conformidade de WEEE TURCA EEE Yönetmeliğine Uyğundur

Dispositivos de LED Em conformidade com IEC/EN60825-1:2001 e IEC 62471: 2008 e IEC62471: 2006 saída de LED Classe 1.

Outros Países Brasil Declarações Regulamentares para a Licença de Radição 0,87 MHz

Recomendações de Saúde e Segurança Recomendações Ergonômicas Atenção: para evitar ou minimizar possíveis riscos de lesão ergonômica, siga as recomendações abaixo.

Saída de LED - este dispositivo contém dois LEDs para iluminação e mira. Alvo/Iluminação Saída óptica: 0,87 mW

Declaração de Conformidade A Zebra declara por meio desta que este equipamento de rádio está em conformidade com a Diretiva 2011/65/EU e 1999/5/EC ou 2014/53/EU (2014/53/EU substitui 1999/5/EC a partir de 13 de junho de 2017).

Baterias Taiwan - Reciclagem 廢電池請回收 A EPA (Environmental Protection Administration, administração de proteção ambiental) exige das empresas de fabricação e importação de baterias com conformidade com o Artigo 15 da Waste Disposal Act (Lei de Remoção de Resíduos), indicando os símbolos de reciclagem nas baterias usadas no comércio.

Outros Dispositivos Médicos Consulte seu médico ou o fabricante do dispositivo médico para verificar se o uso do produto sem fio pode causar interferência no uso desse dispositivo médico.

Declaração de Conformidade A Zebra declara por meio desta que este equipamento de rádio está em conformidade com a Diretiva 2011/65/EU e 1999/5/EC ou 2014/53/EU (2014/53/EU substitui 1999/5/EC a partir de 13 de junho de 2017).

Declaração de Conformidade de WEEE TURCA EEE Yönetmeliğine Uyğundur

Dispositivos de LED Em conformidade com IEC/EN60825-1:2001 e IEC 62471: 2008 e IEC62471: 2006 saída de LED Classe 1.

Outros Países Brasil Declarações Regulamentares para a Licença de Radição 0,87 MHz

Recomendações de Saúde e Segurança Recomendações Ergonômicas Atenção: para evitar ou minimizar possíveis riscos de lesão ergonômica, siga as recomendações abaixo.

Saída de LED - este dispositivo contém dois LEDs para iluminação e mira. Alvo/Iluminação Saída óptica: 0,87 mW

Declaração de Conformidade A Zebra declara por meio desta que este equipamento de rádio está em conformidade com a Diretiva 2011/65/EU e 1999/5/EC ou 2014/53/EU (2014/53/EU substitui 1999/5/EC a partir de 13 de junho de 2017).

Baterias Taiwan - Reciclagem 廢電池請回收 A EPA (Environmental Protection Administration, administração de proteção ambiental) exige das empresas de fabricação e importação de baterias com conformidade com o Artigo 15 da Waste Disposal Act (Lei de Remoção de Resíduos), indicando os símbolos de reciclagem nas baterias usadas no comércio.

Outros Dispositivos Médicos Consulte seu médico ou o fabricante do dispositivo médico para verificar se o uso do produto sem fio pode causar interferência no uso desse dispositivo médico.

Declaração de Conformidade A Zebra declara por meio desta que este equipamento de rádio está em conformidade com a Diretiva 2011/65/EU e 1999/5/EC ou 2014/53/EU (2014/53/EU substitui 1999/5/EC a partir de 13 de junho de 2017).

Declaração de Conformidade de WEEE TURCA EEE Yönetmeliğine Uyğundur

Dispositivos de LED Em conformidade com IEC/EN60825-1:2001 e IEC 62471: 2008 e IEC62471: 2006 saída de LED Classe 1.

Outros Países Brasil Declarações Regulamentares para a Licença de Radição 0,87 MHz

Recomendações de Saúde e Segurança Recomendações Ergonômicas Atenção: para evitar ou minimizar possíveis riscos de lesão ergonômica, siga as recomendações abaixo.

Saída de LED - este dispositivo contém dois LEDs para iluminação e mira. Alvo/Iluminação Saída óptica: 0,87 mW

Declaração de Conformidade A Zebra declara por meio desta que este equipamento de rádio está em conformidade com a Diretiva 2011/65/EU e 1999/5/EC ou 2014/53/EU (2014/53/EU substitui 1999/5/EC a partir de 13 de junho de 2017).

Baterias Taiwan - Reciclagem 廢電池請回收 A EPA (Environmental Protection Administration, administração de proteção ambiental) exige das empresas de fabricação e importação de baterias com conformidade com o Artigo 15 da Waste Disposal Act (Lei de Remoção de Resíduos), indicando os símbolos de reciclagem nas baterias usadas no comércio.

Outros Dispositivos Médicos Consulte seu médico ou o fabricante do dispositivo médico para verificar se o uso do produto sem fio pode causar interferência no uso desse dispositivo médico.

Declaração de Conformidade A Zebra declara por meio desta que este equipamento de rádio está em conformidade com a Diretiva 2011/65/EU e 1999/5/EC ou 2014/53/EU (2014/53/EU substitui 1999/5/EC a partir de 13 de junho de 2017).

