

Série MC3100

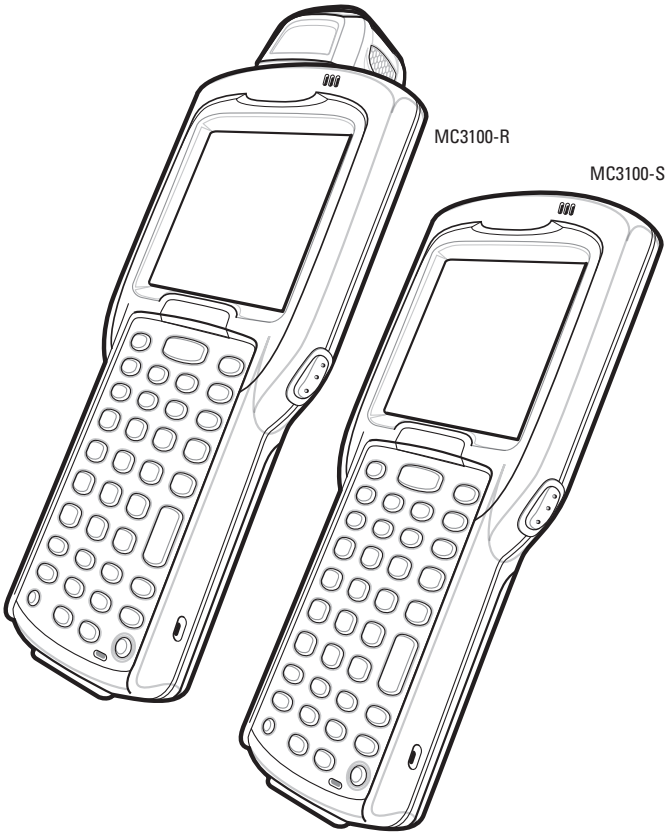
Guide de démarrage rapide

FONCTIONNALITÉS

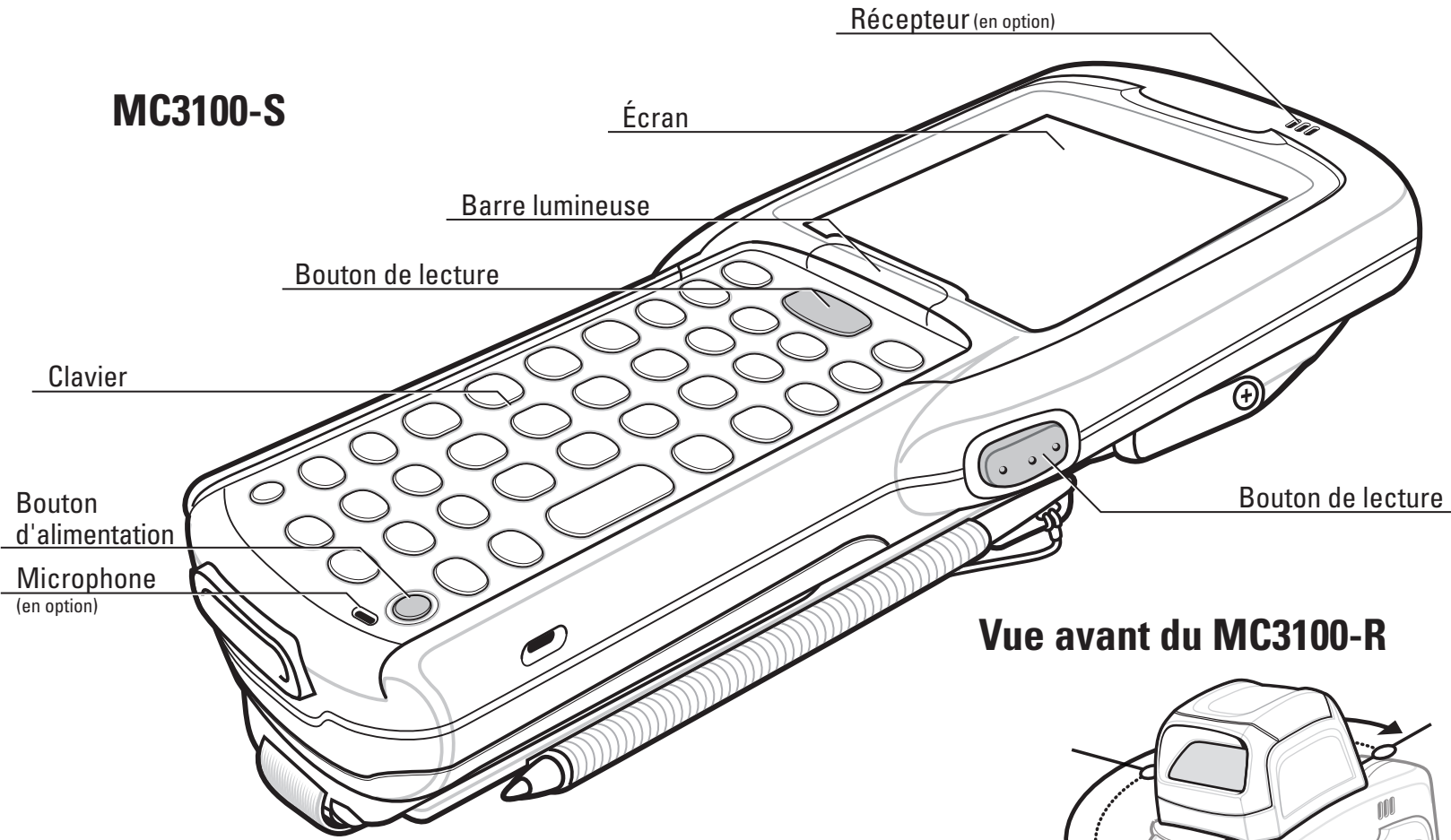
<http://www.zebra.com/mc3100>

Consultez le guide de l'utilisateur pour de plus amples informations
Ce guide s'applique à tous les produits de la série MC31XX-S/R

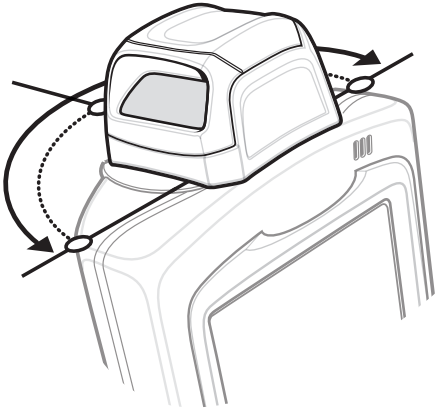
À AFFICHER SUR LE LIEU DE TRAVAIL



MC3100-S

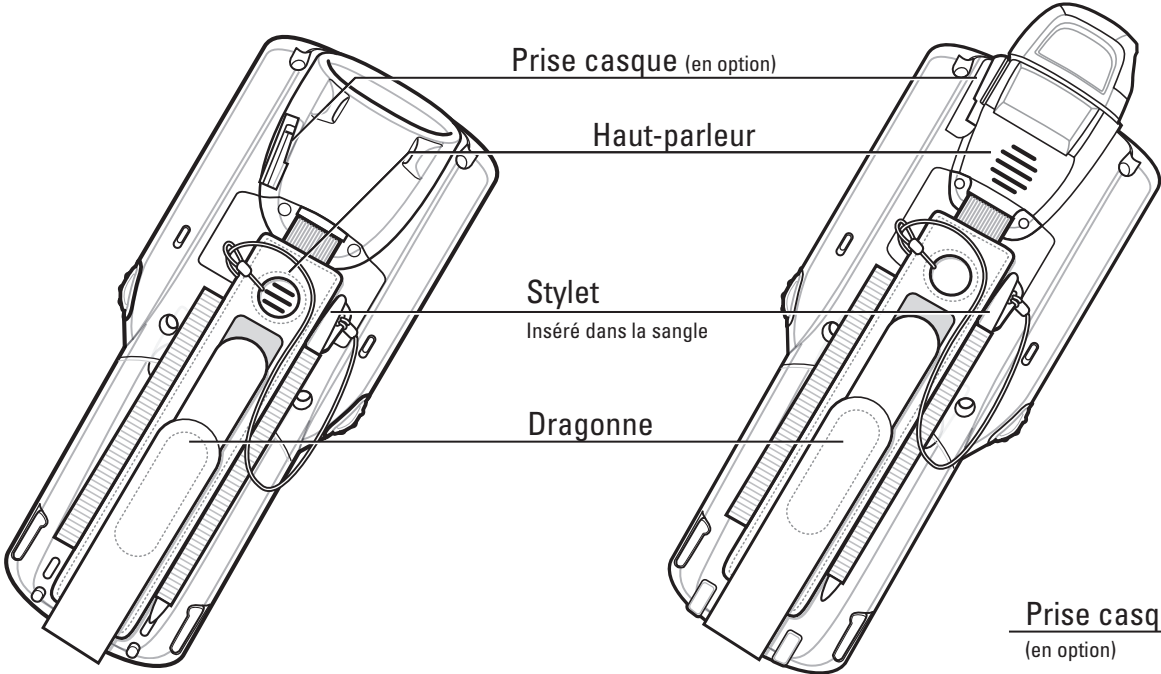


Vue avant du MC3100-R

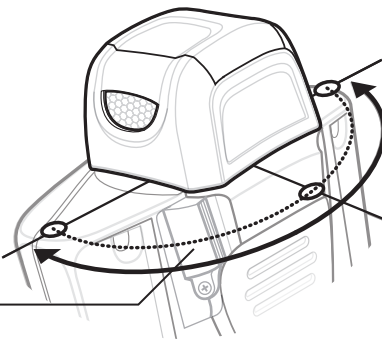


Vue arrière du MC3100-S

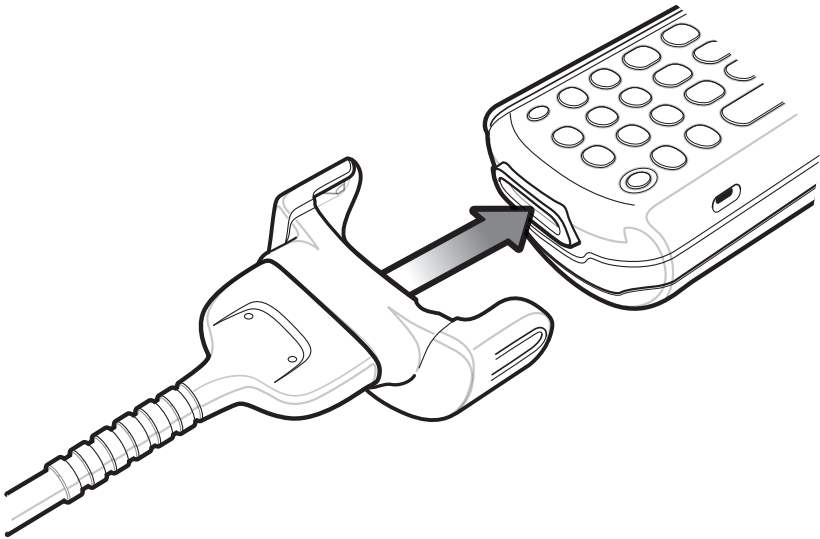
Vue arrière du MC3100-R



Vue arrière du MC3100-R

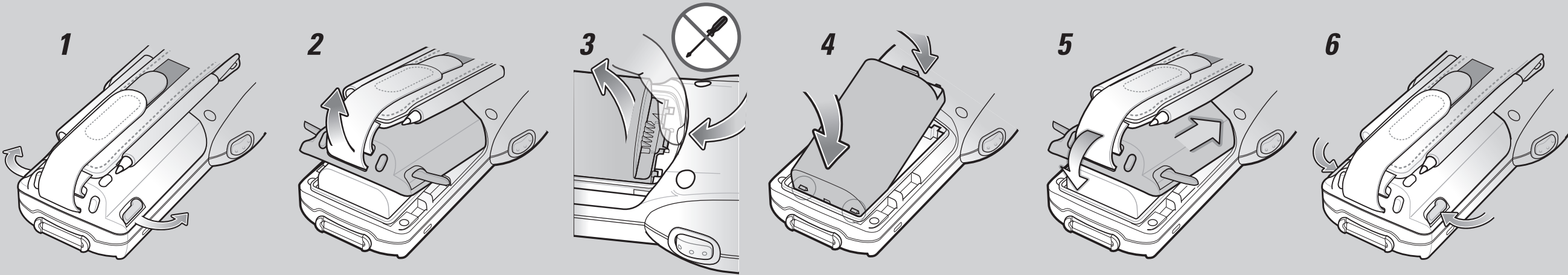


Installation de câble



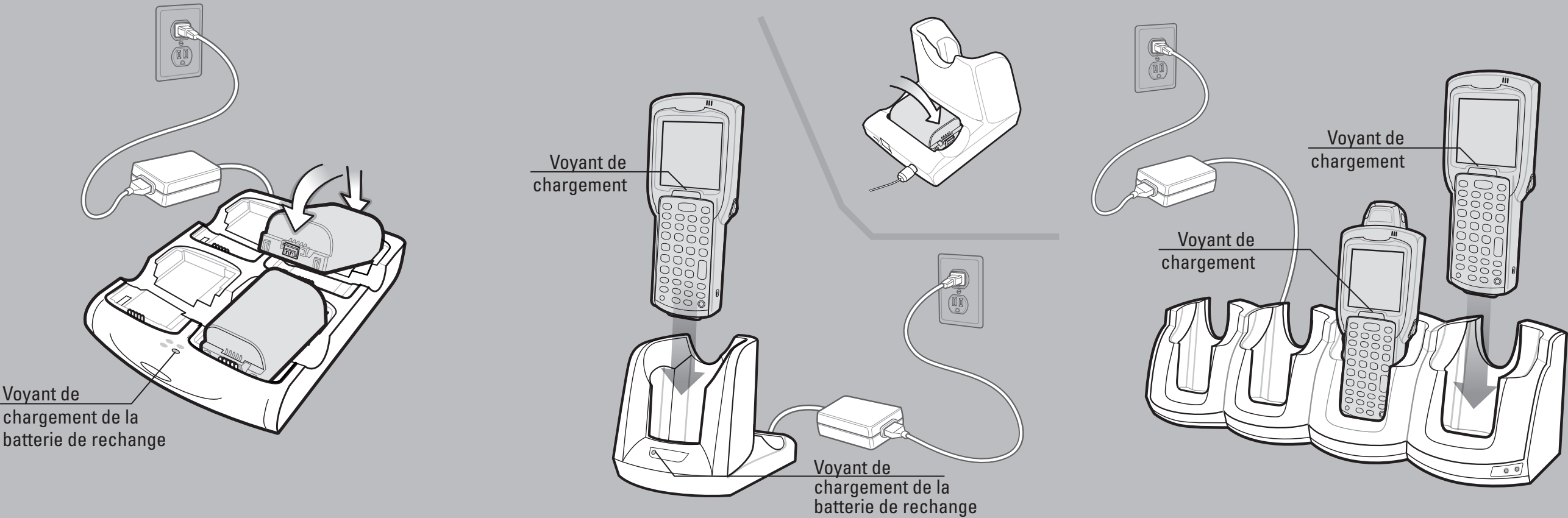
Câbles de communication/chargement

INSTALLATION/RETRAIT DE LA BATTERIE



INSTRUCTIONS DE CHARGEMENT

Voyants lumineux : Clignotement lent = chargement normal | Ambre continu = chargement terminé | Clignotement rapide = erreur de chargement



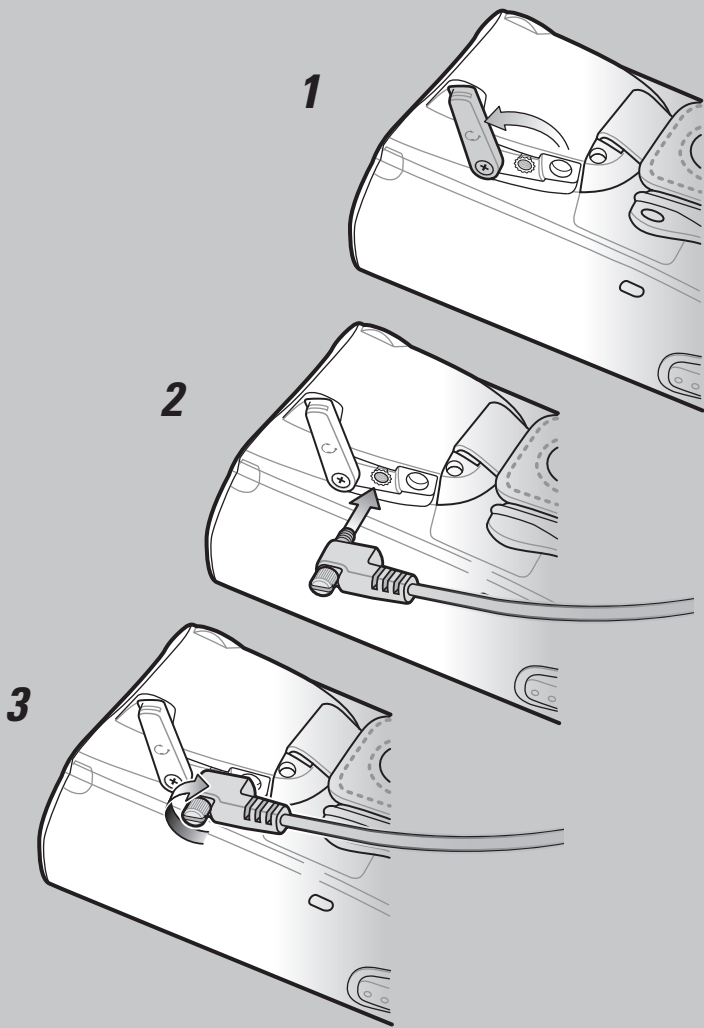
Chargeur de batterie de rechange à quatre logements

Socle série/USB à un logement

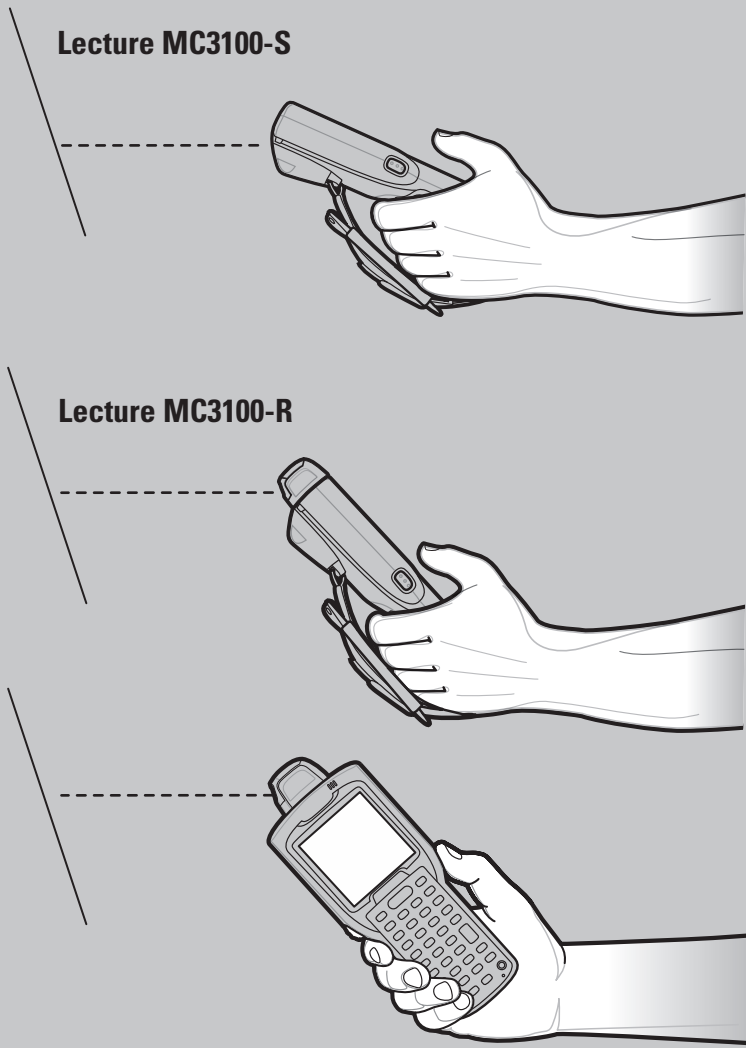
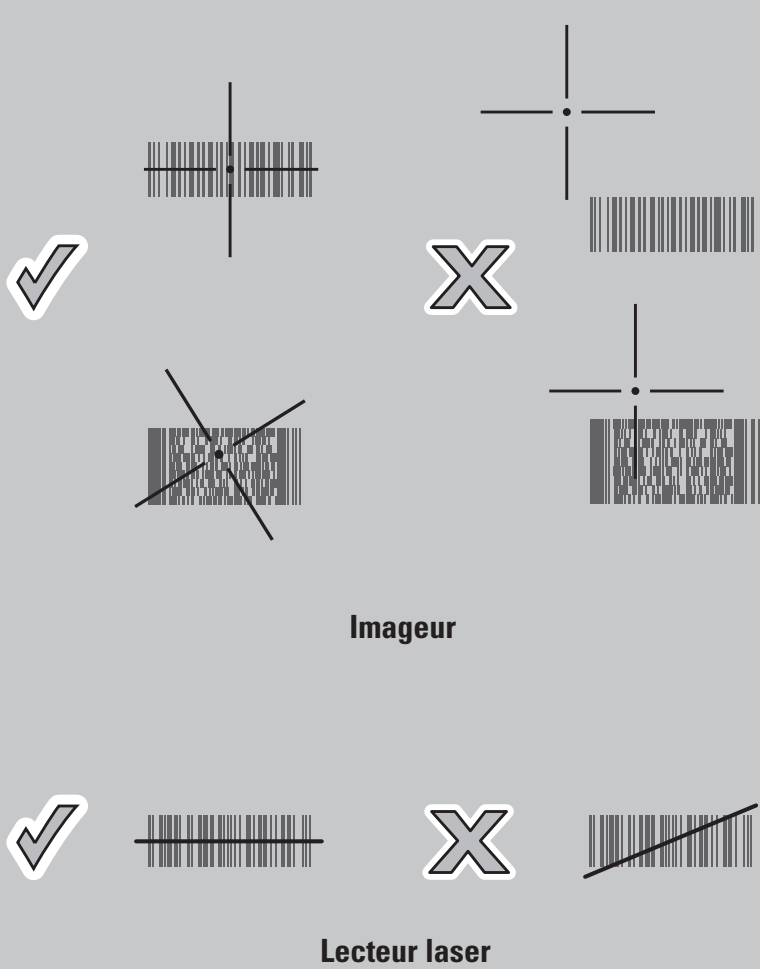
Puits à quatre logements

Socle de recharge et socle Ethernet

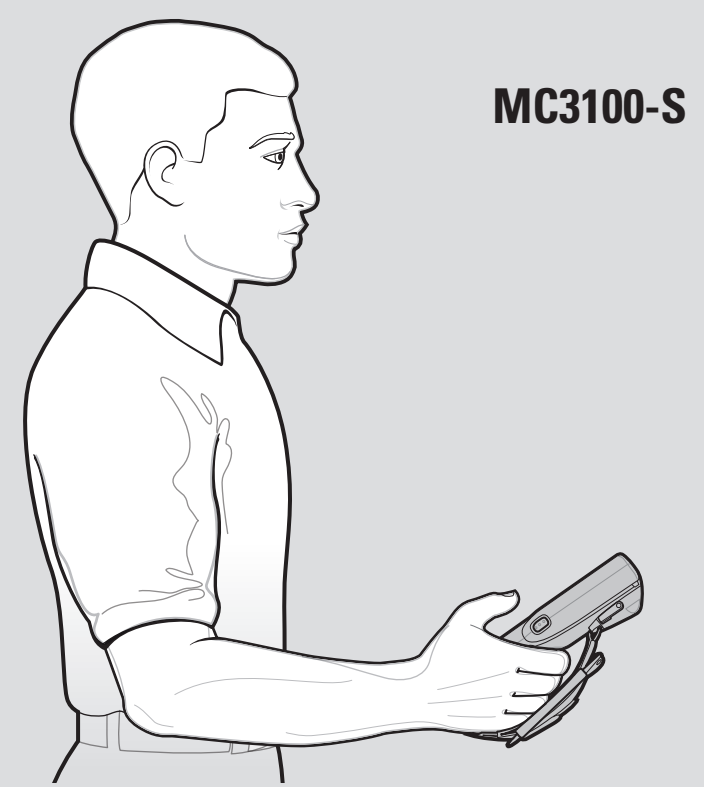
CONNEXION D'UN CASQUE



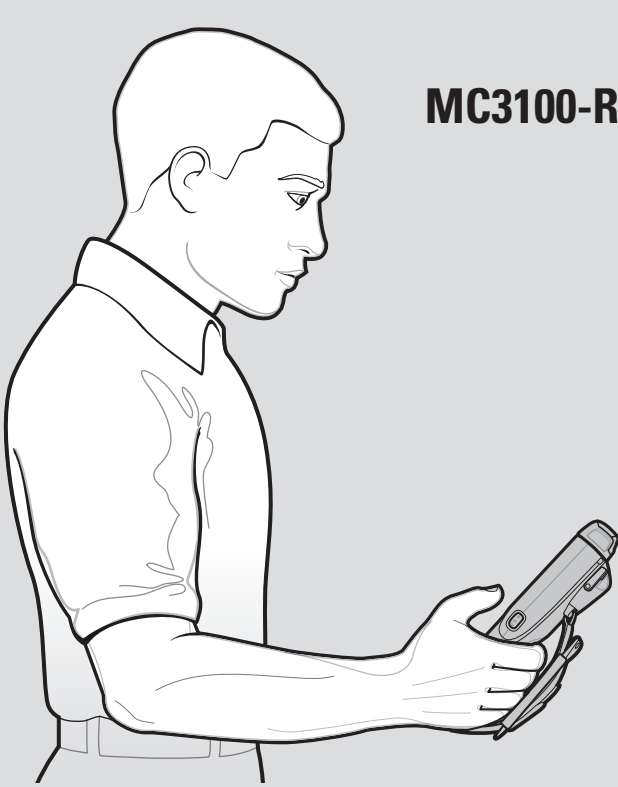
POSITIONS OPTIMALES POUR LA LECTURE ET L'IMAGERIE



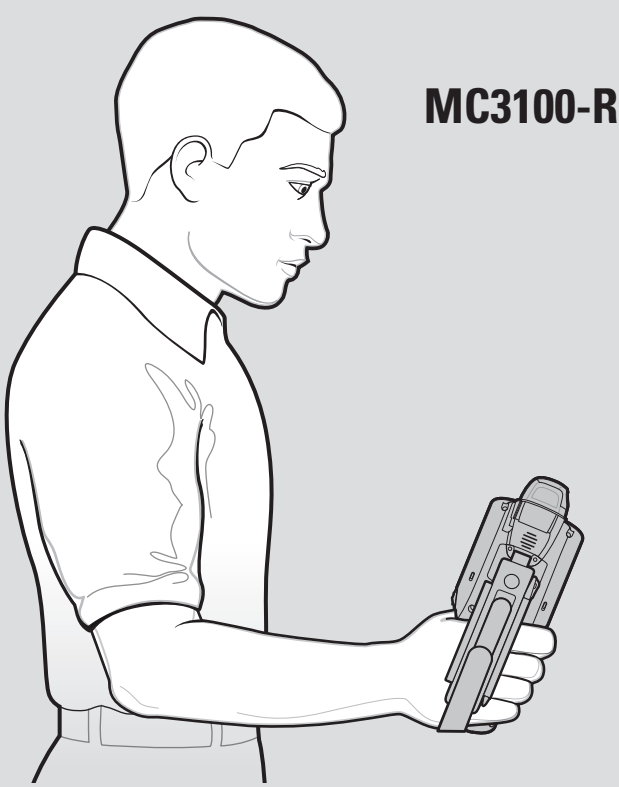
POSITIONS VERTICALES OPTIMALES DU CORPS



MC3100-S

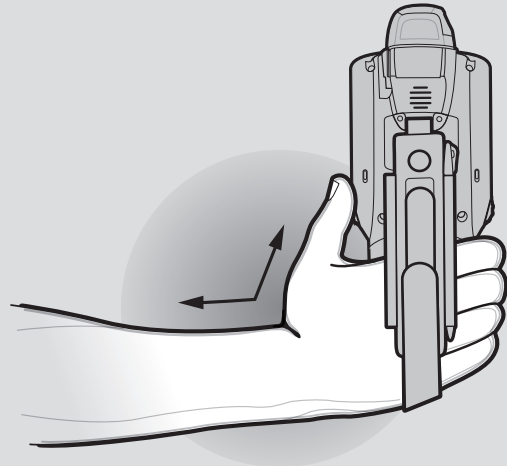
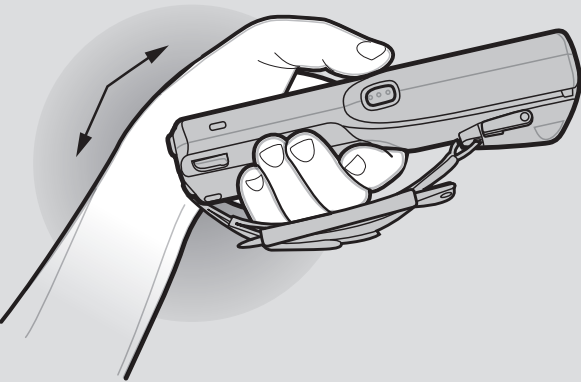


MC3100-R



MC3100-R

Éviter les torsions de poignet



POSITION OPTIMALE DU CORPS

Position optimale du corps pour la lecture au sol



Alternar genou gauche et genou droit
Alternar main gauche et main droite



Alternar main gauche et main droite

Position optimale du corps pour la lecture d'objets en hauteur



Utiliser un escabeau

Il est recommandé de prendre des pauses régulières et d'alternar les tâches

Contact local : _____

À AFFICHER SUR LE LIEU DE TRAVAIL



Zebra Technologies Corporation
Lincolnshire, IL USA
Zebra et le logo Zebra sont des marques déposées de ZIH Corp. Le logo Symbol est une marque déposée de Symbol Technologies, Inc., une société Zebra Technologies.
© 2015 Symbol Technologies, Inc.



72-124259-03FR Rév. B Mars 2015



<http://www.zebra.com/mc3100>
Zebra Technologies Corporation Lincolnshire IL USA