

MC3190G

Kurzübersicht

<http://www.zebra.com/mc3100>
Siehe Benutzerhandbuch für weitere Informationen

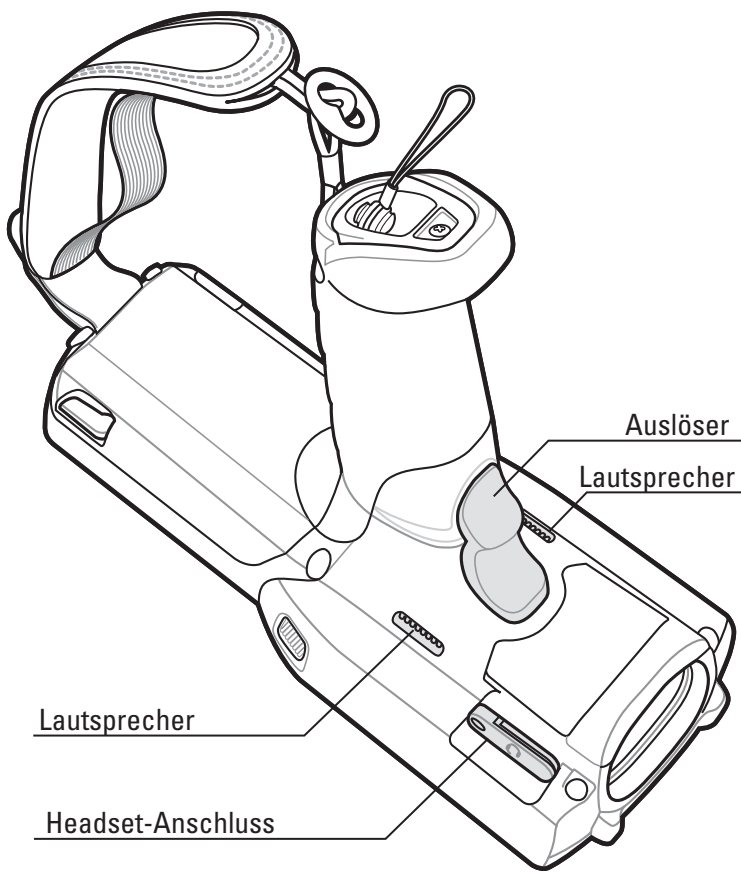
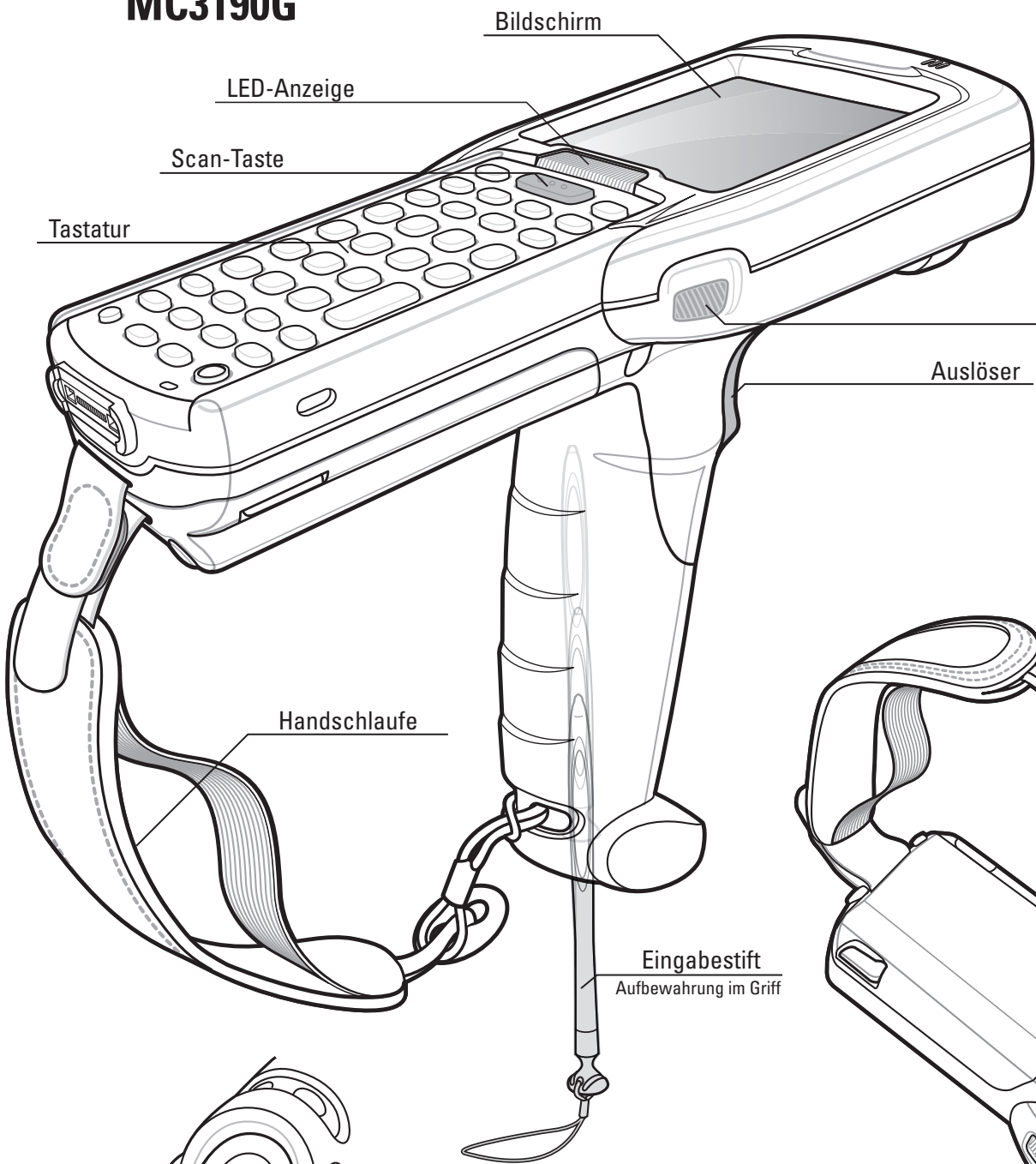
FUNKTIONEN

IM ARBEITSBEREICH AUFHÄNGEN / PLATZIEREN

Datenübertragungs-/
Ladekabel

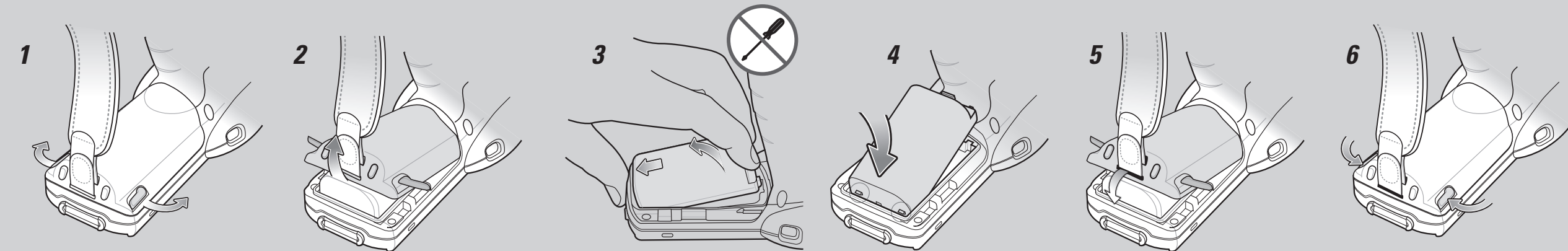
Elastomer-
Ummantelung

MC3190G



Entnehmen des
Eingabestiftes

EINLEGEN UND ENTNEHMEN DES AKKUS

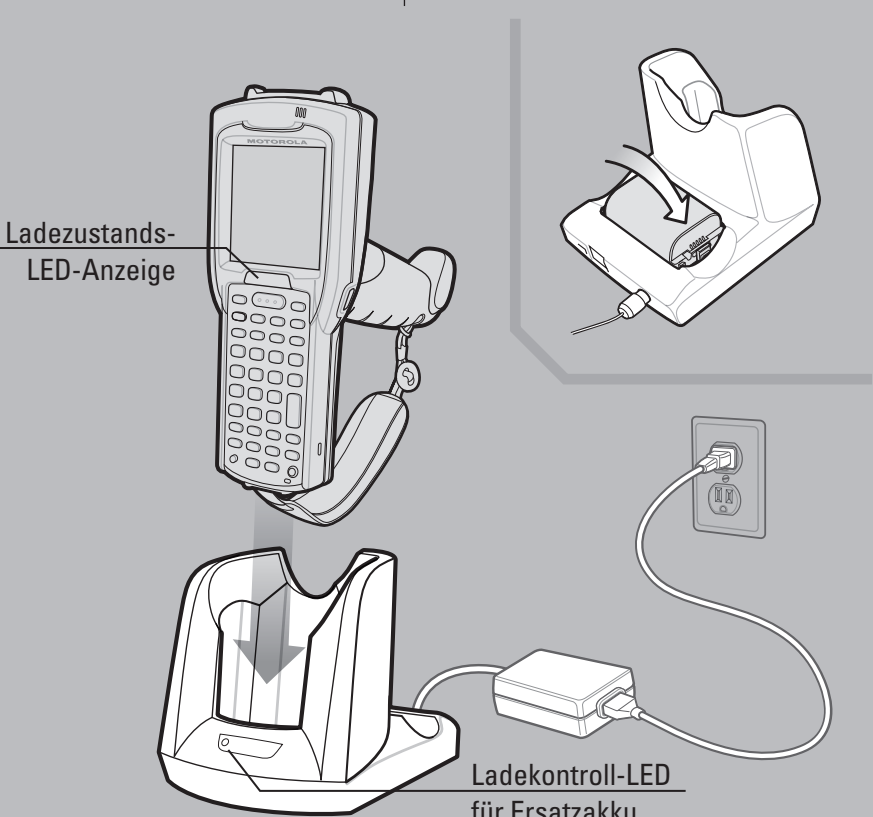


LADLEANWEISUNGEN

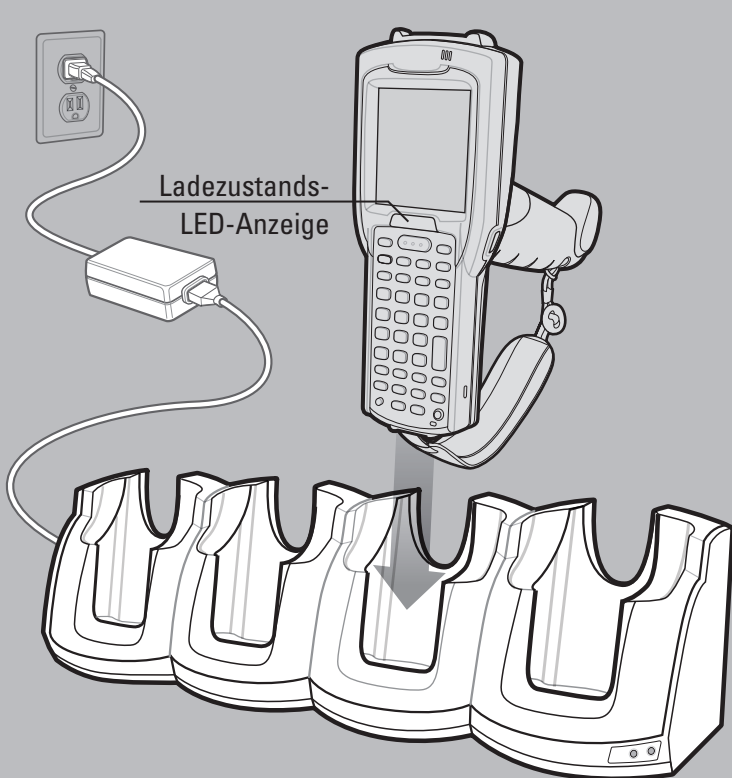
LED-Signale: Langsames Blinken = Normaler Ladevorgang | Gelbes Dauerlicht = Vollständig geladen | Schnelles Blinken = Ladefehler



Vierfach-Ladegerät für Ersatzakku



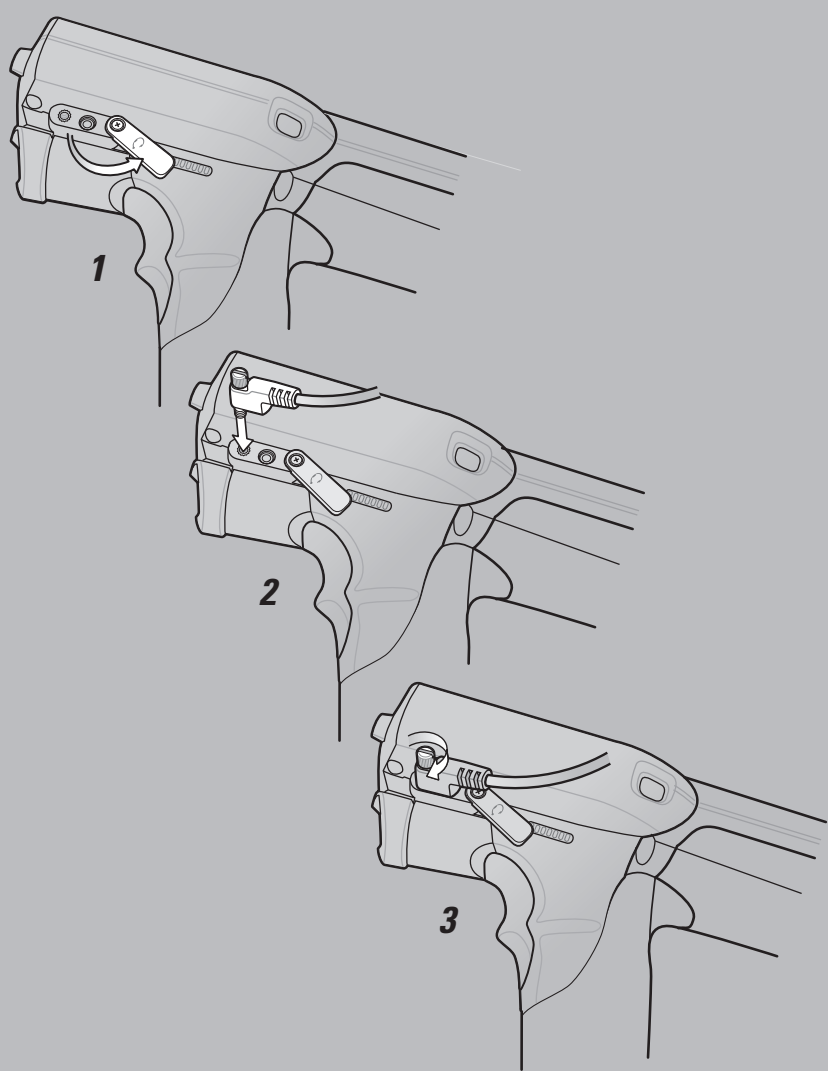
Einzel-Ladestation (seriell)



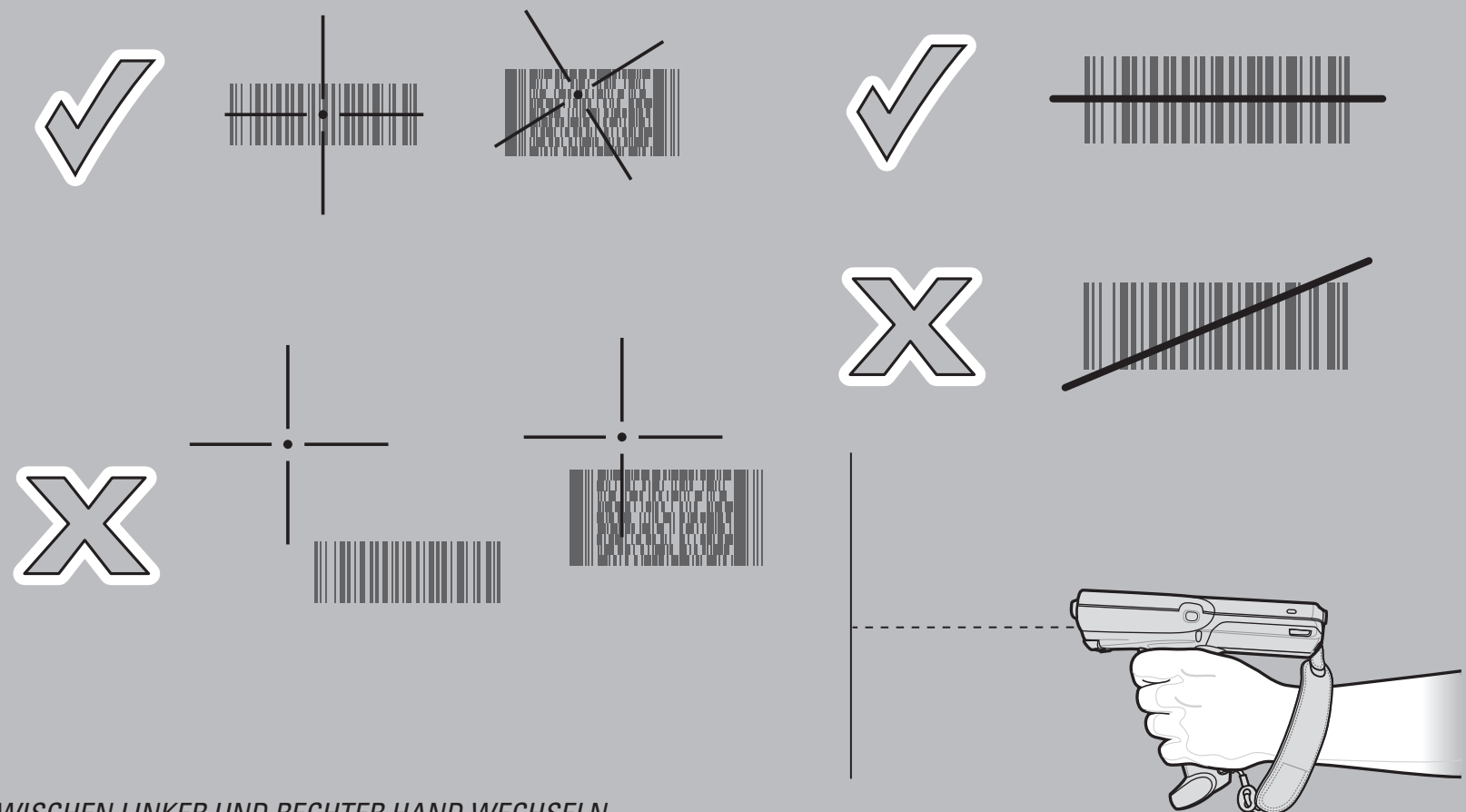
Vierfach-Ladestationen

Ladestation und Ethernet-Ladestation

ANSCHLIESSEN DES HEADSETS



OPTIMALE SCAN-POSITION

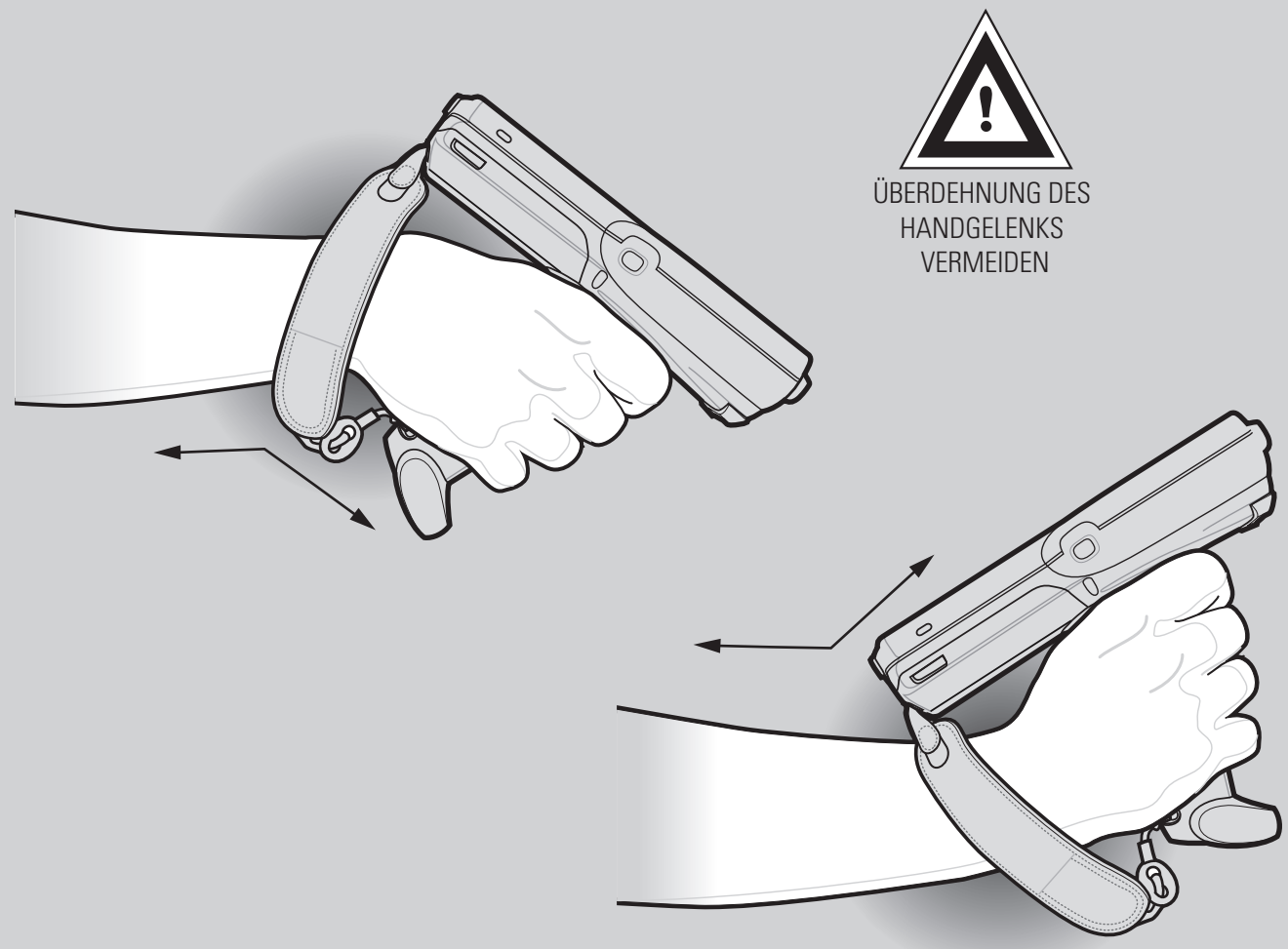


ZWISCHEN LINKER UND RECHTER HAND WECHSELN
PAUSEN EINLEGEN UND AUFGABEN ABWECHSELND AUSFÜHREN

OPTIMALE AUFRECHTE KÖRPERHALTUNG



Handgelenküberdehnung vermeiden

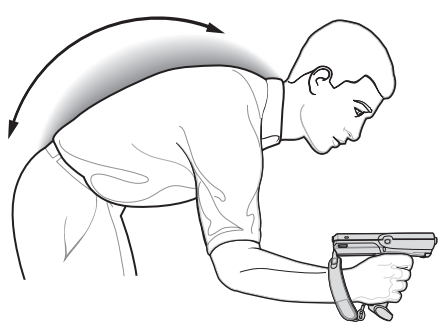


OPTIMALE KÖRPERHALTUNG

Optimale Körperhaltung für das Scannen in Bodennähe



Abwechselnd auf linkes und rechtes Knie stützen



Abwechselnd mit rechter und linker Hand arbeiten

Optimale Körperhaltung für das Scannen erhöhter Objekte



Verwenden Sie eine Leiter

Sie sollten Pausen einlegen und Ihre Aufgabe regelmäßig wechseln

Kontakt vor Ort: _____

IM ARBEITSBEREICH AUFHÄNGEN / PLATZIEREN

