

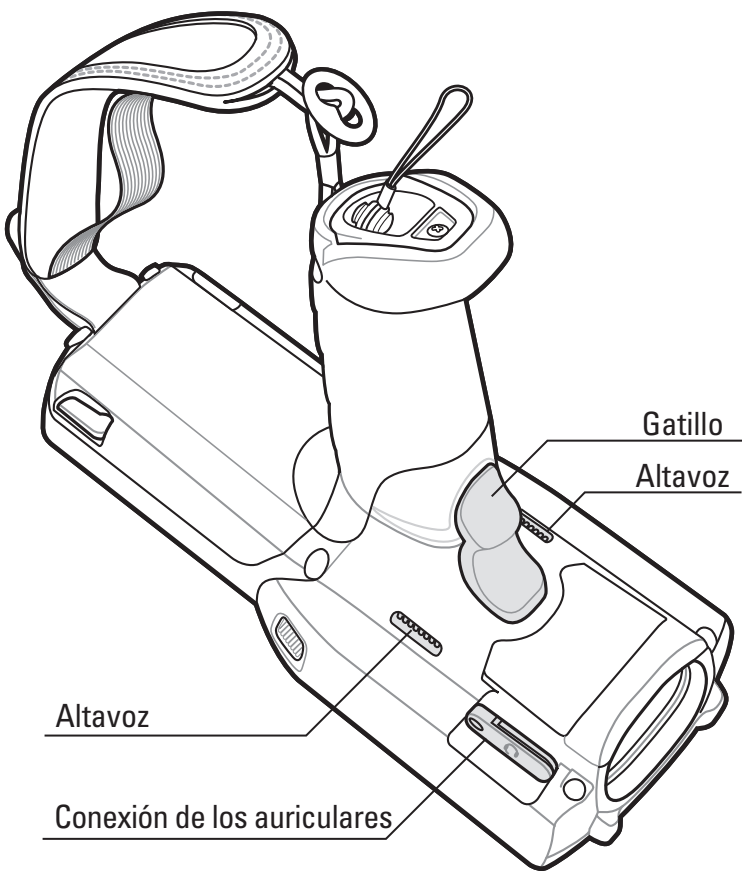
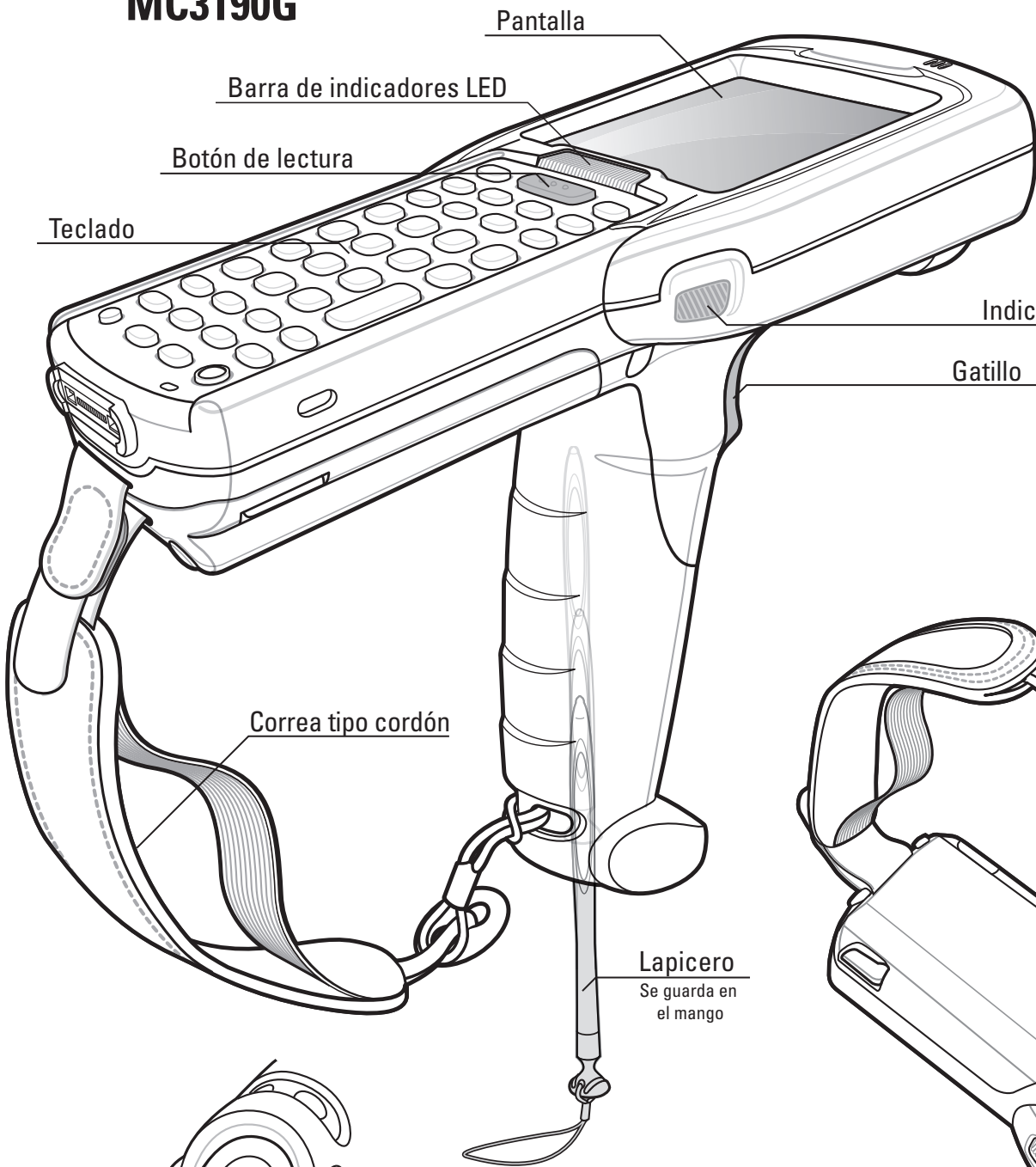
MC3190G

Guía rápida de inicio

<http://www.zebra.com/mc3100>
Consulte la guía del usuario para obtener más información

CARACTERÍSTICAS

MC3190G

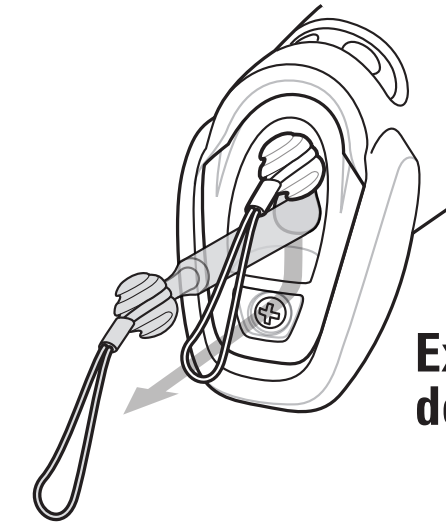


Cables de comunicación y carga

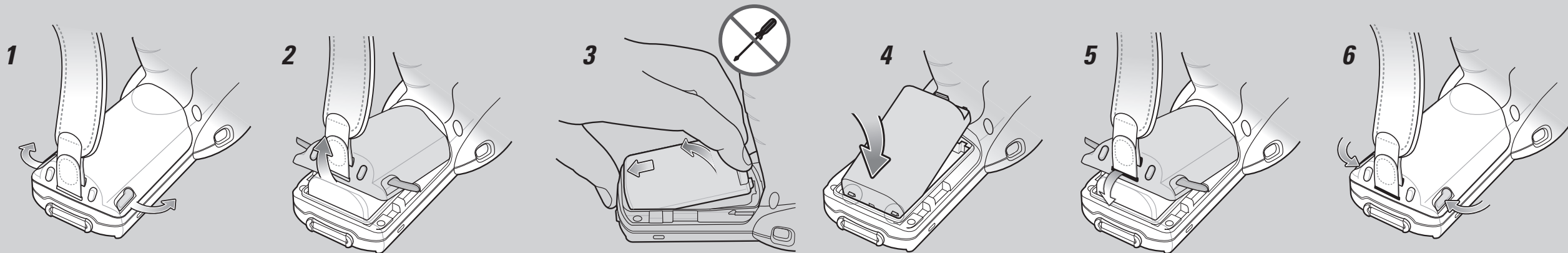


Carcasa de goma

Extracción del lapicero



INSTALACIÓN Y EXTRACCIÓN DE LA BATERÍA

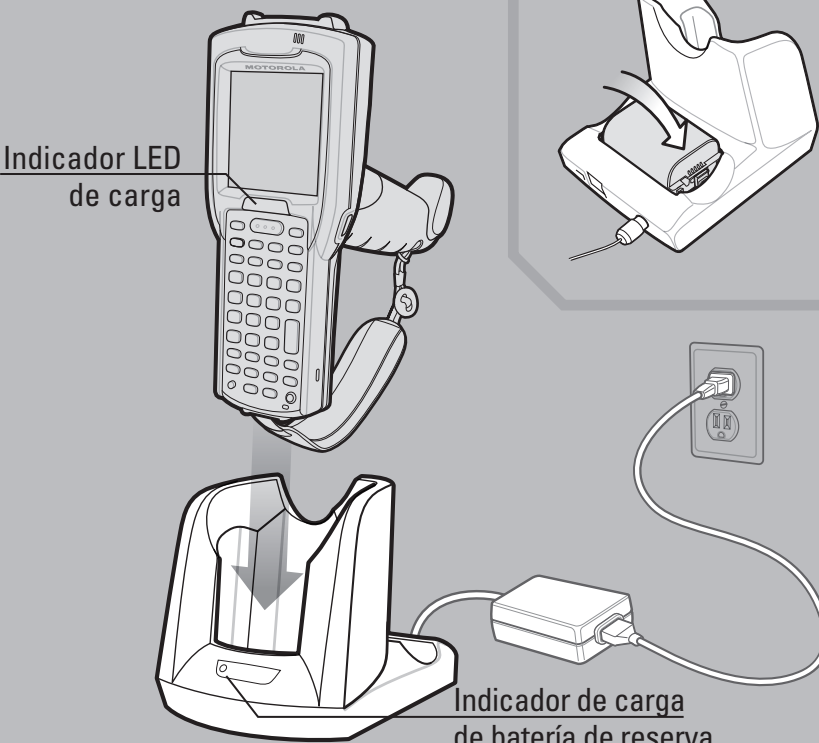


INSTRUCCIONES DE CARGA

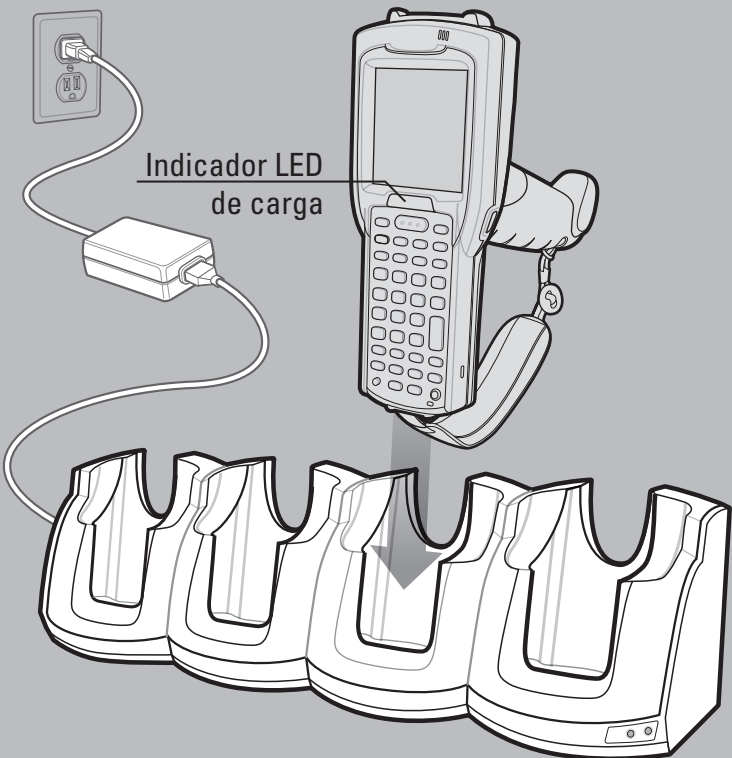
Indicadores LED: Parpadeo lento = Carga normal | Ámbar fijo = Carga completa | Parpadeo rápido = Error en la carga



Cargador de batería de repuesto de cuatro ranuras



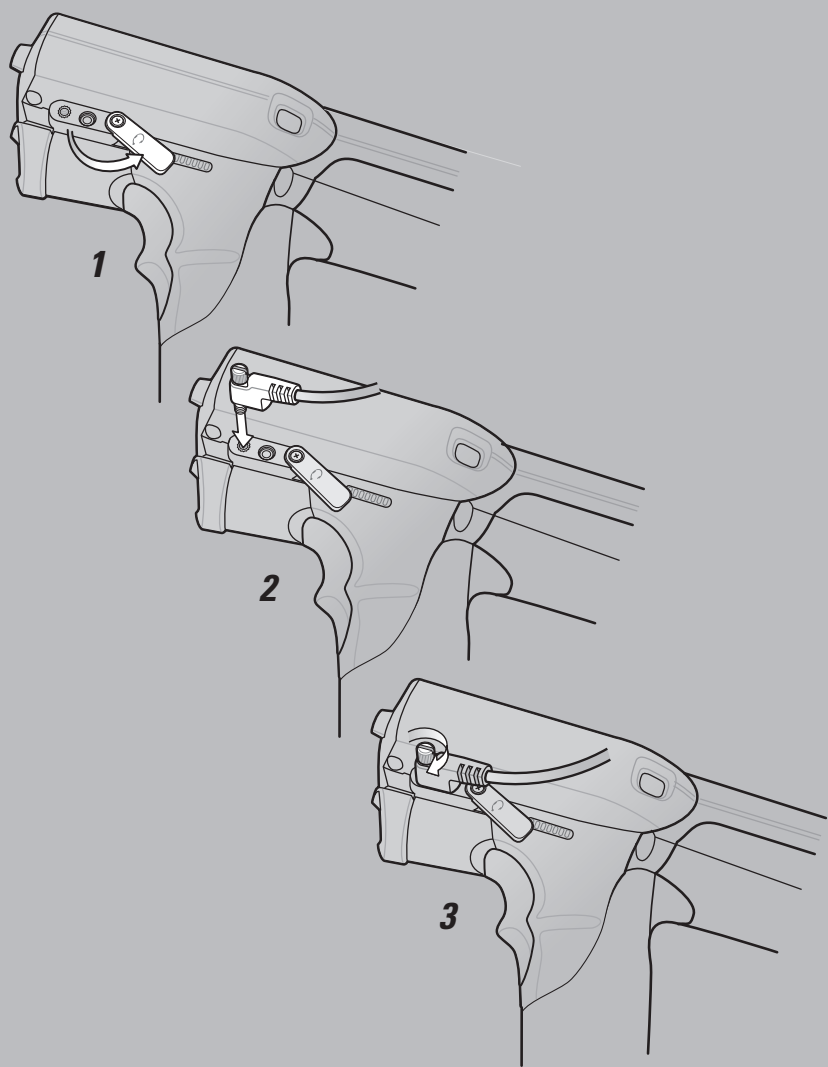
Cuna serie de una ranura



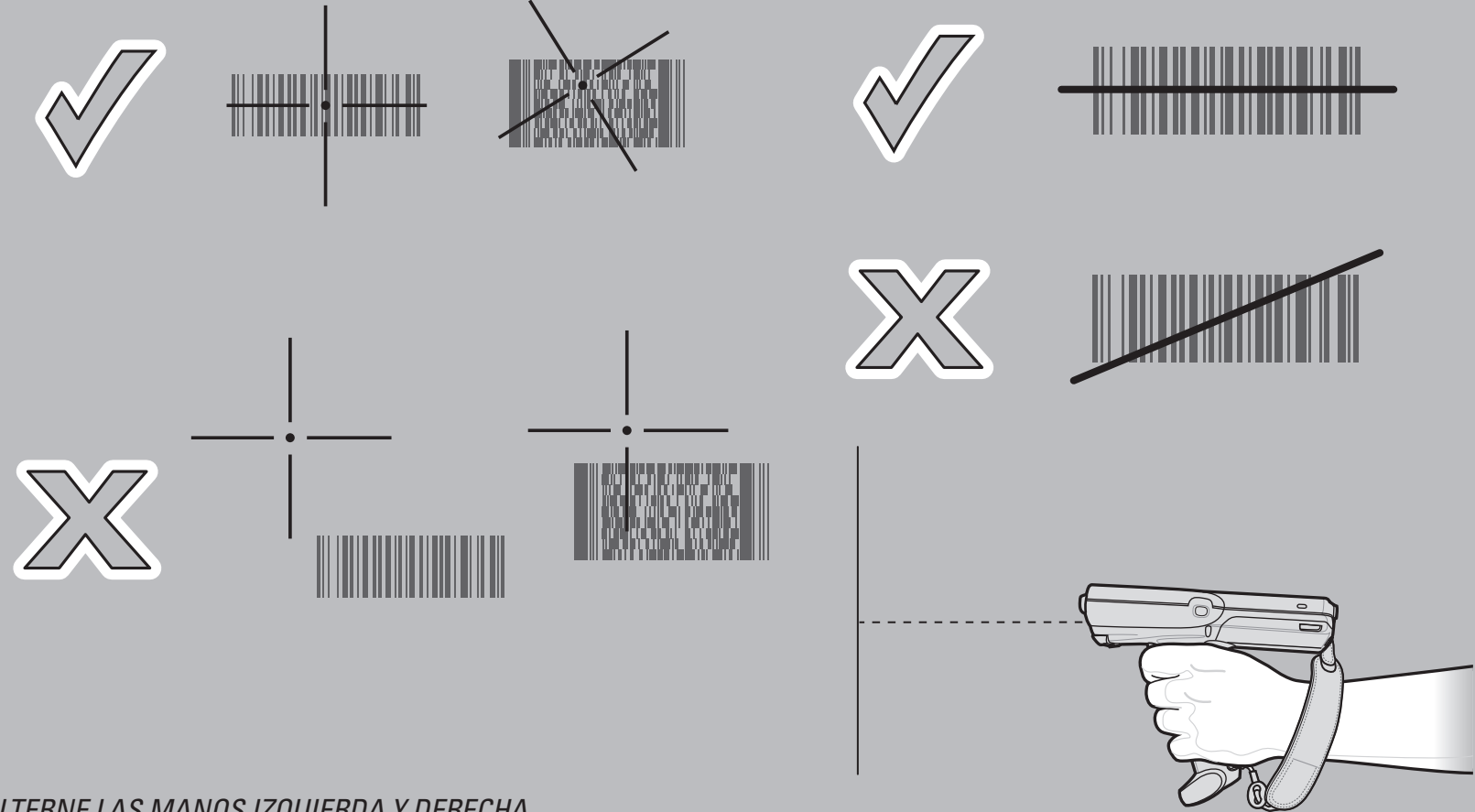
Cunas de cuatro ranuras

Cuna de carga y cuna Ethernet

CONEXIÓN DE LOS AURICULARES



POSICIONES ÓPTIMAS DE LECTURA

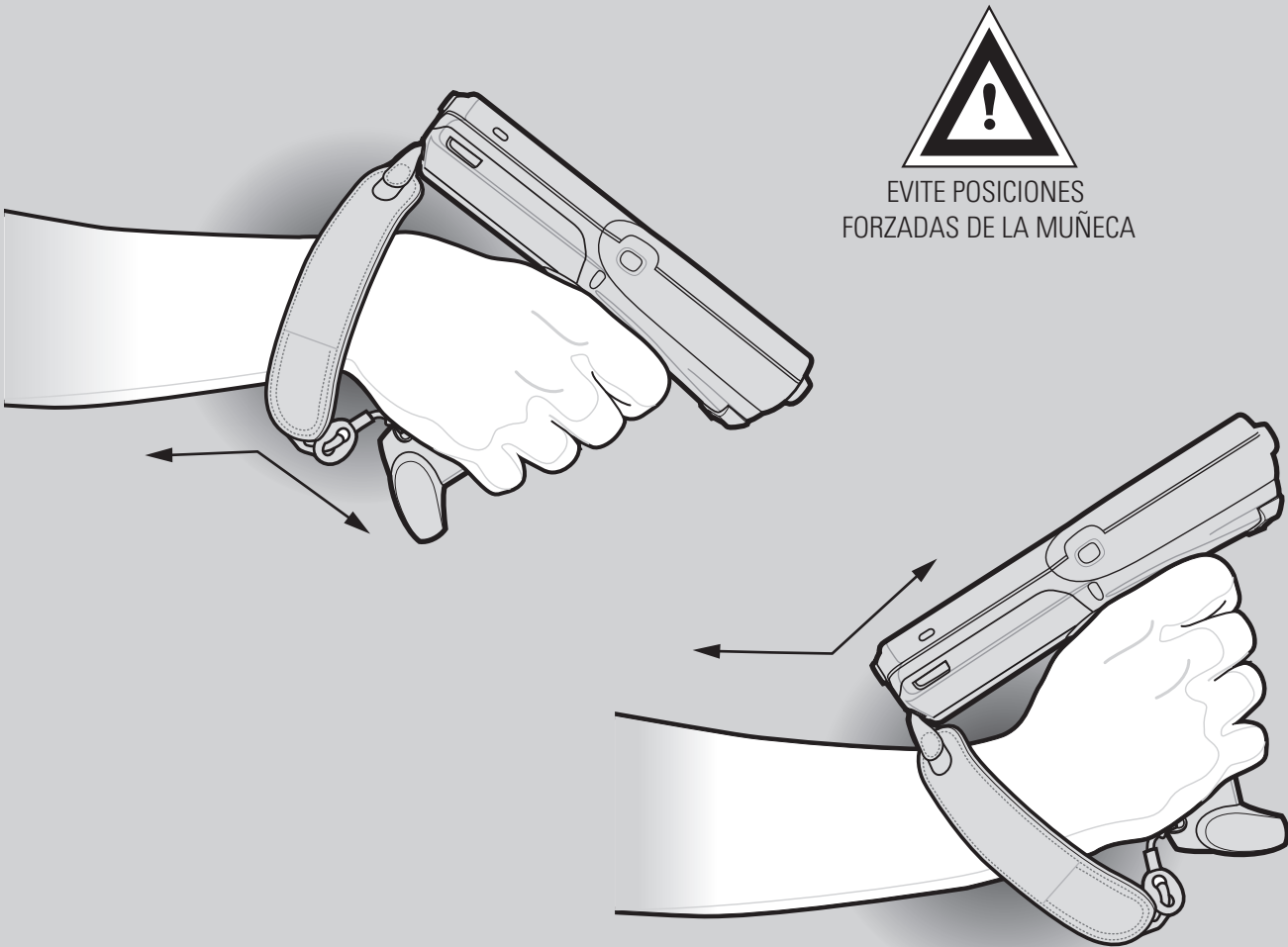


ALTERNE LAS MANOS IZQUIERDA Y DERECHA
SE RECOMIENDA PARAR Y ROTAR TAREAS PARA DESCANSAR

POSTURA ERGUIDA ÓPTIMA



Evite posiciones forzadas de la muñeca



EVITE POSICIONES
FORZADAS DE LA MUÑECA

POSTURA ÓPTIMA

Postura corporal óptima
para lectura a
poca distancia



Alterne las rodillas
izquierda y derecha



EVITE CURVAR
LA ESPALDA



EVITE POSTURAS
FORZADAS DEL BRAZO



Alterne la mano
izquierda y derecha

Postura corporal óptima para
lectura en áreas altas



Use una escalera

Se recomienda hacer pausas para descansar
y la rotación de tareas

Contacto local: _____

PARA FIJAR EN LA ZONA DE TRABAJO



Zebra Technologies Corporation
Lincolnshire, IL U.S.A.
Zebra y los gráficos de Zebra de son marcas comerciales registradas de ZIH Corp. El logotipo de Symbol es una
marca registrada de Symbol Technologies, Inc., una empresa de Zebra Technologies.
© 2015 Symbol Technologies, Inc.



72-124276-03ES Rev. B, Marzo 2015



<http://www.zebra.com/mc3100>

MC3190G

Guía de recomendaciones de uso