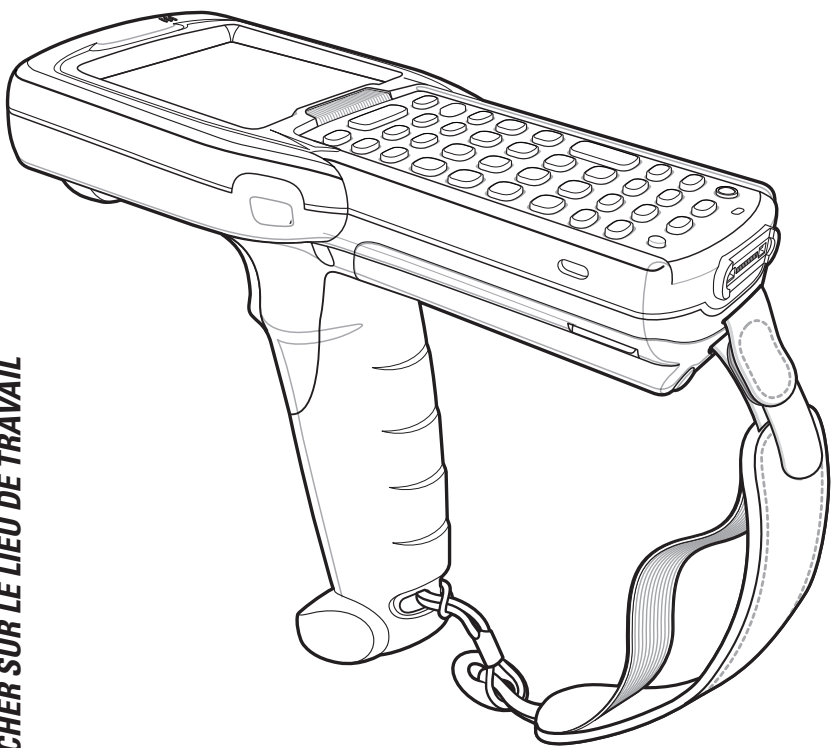


# MC3190G

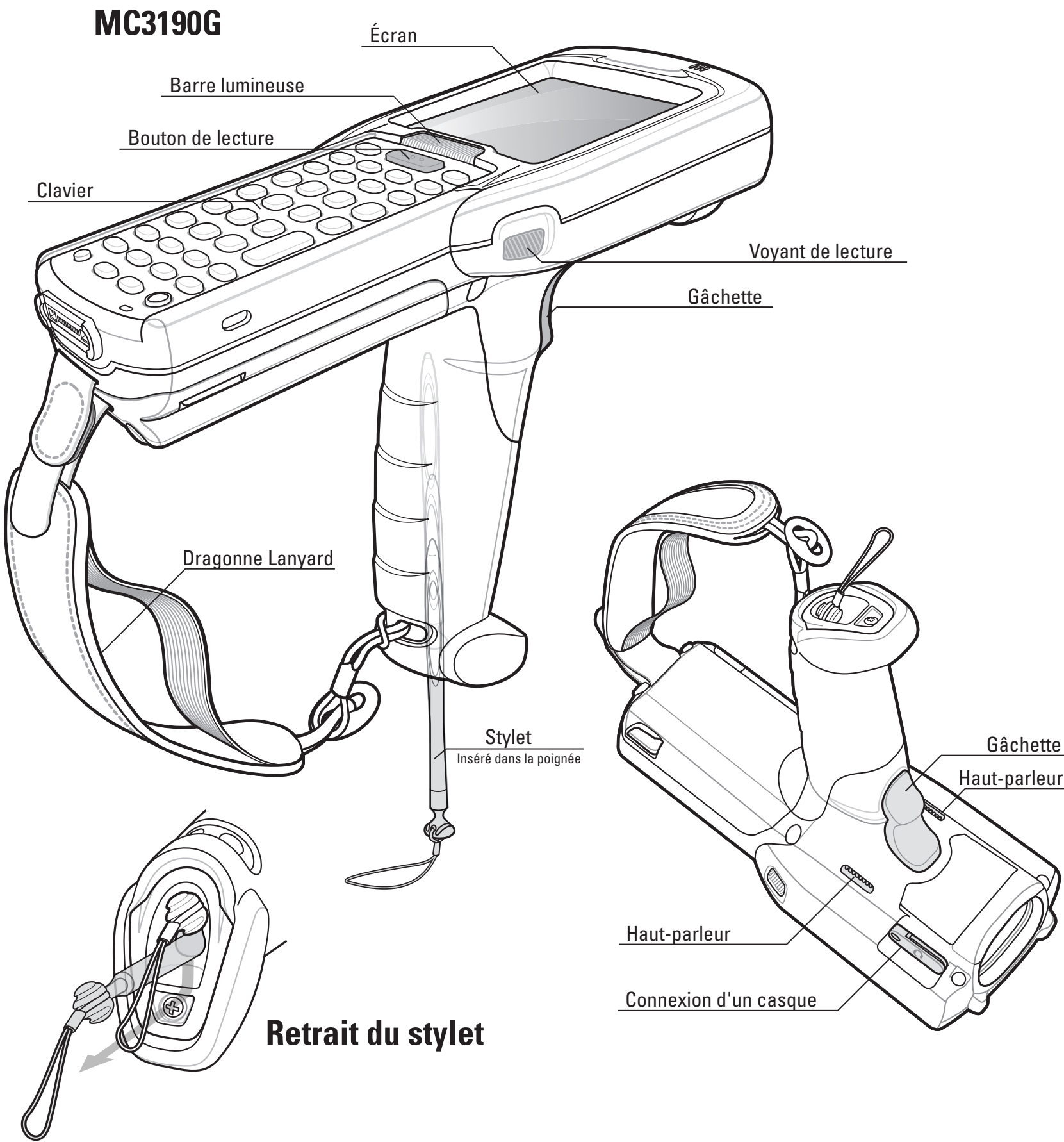
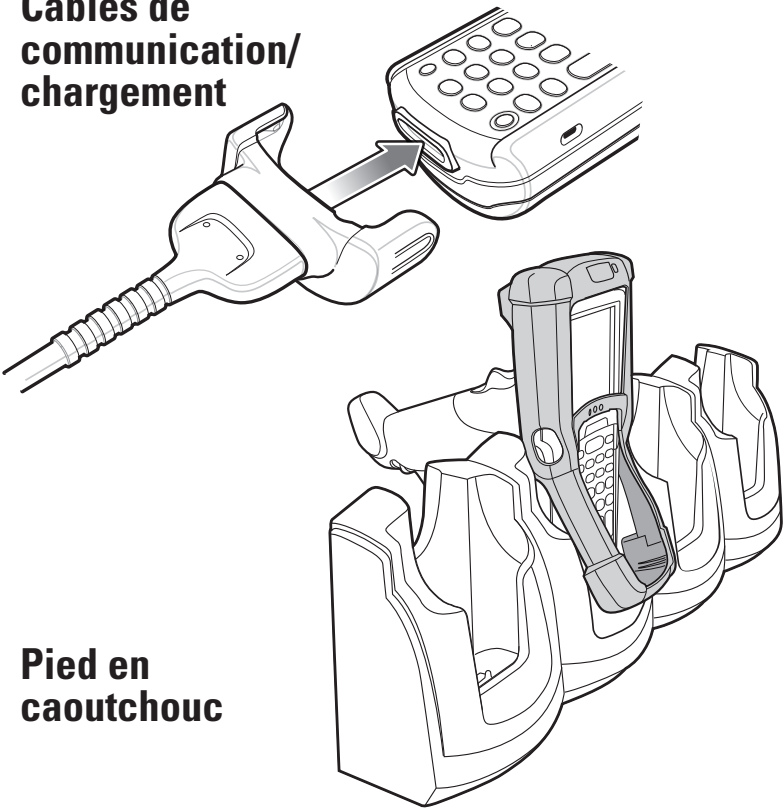
## Guide de démarrage rapide

<http://www.zebra.com/mc3100>  
Consultez le guide de l'utilisateur pour de plus amples informations

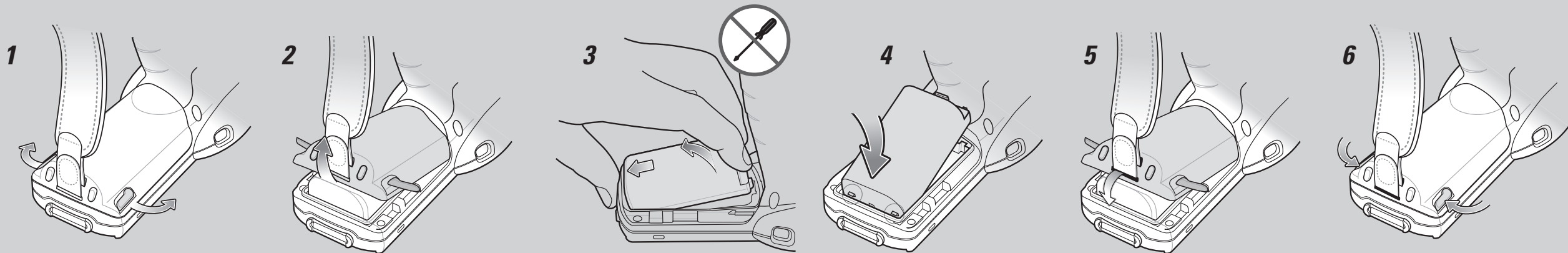
### FONCTIONNALITÉS



Câbles de communication/  
chargement

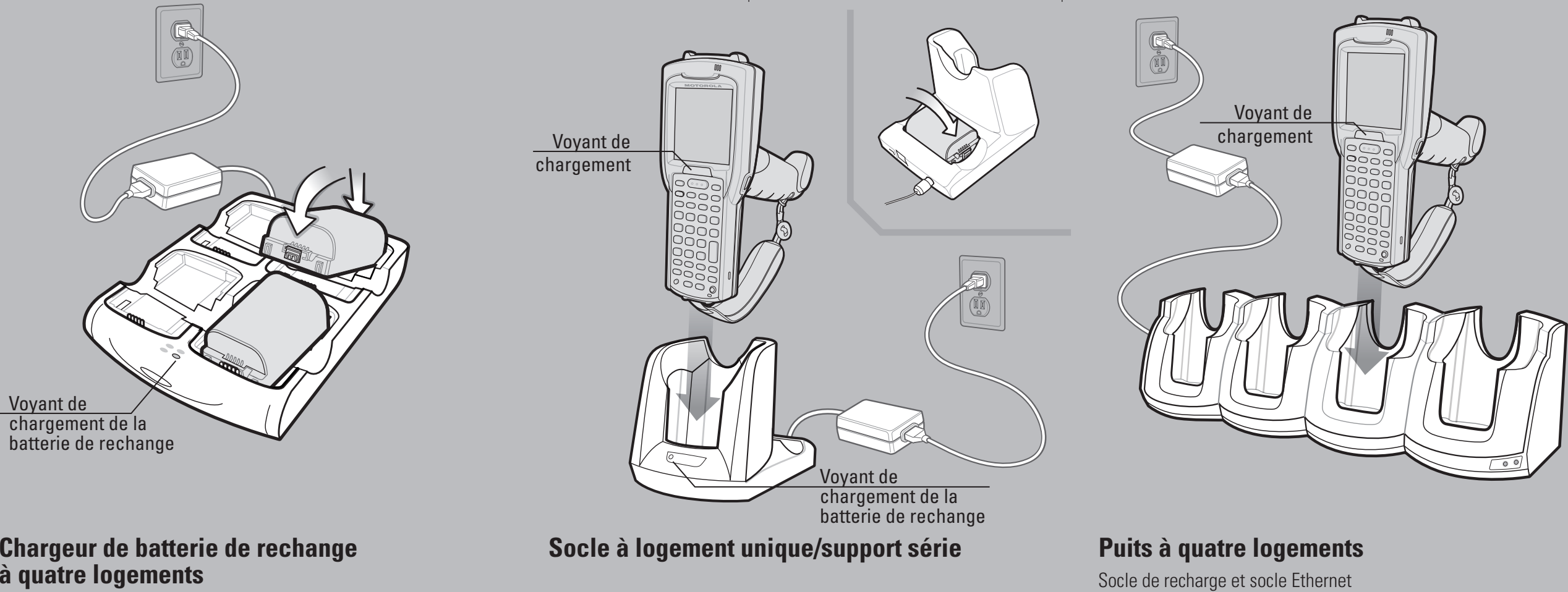


### INSTALLATION / RETRAIT DE LA BATTERIE

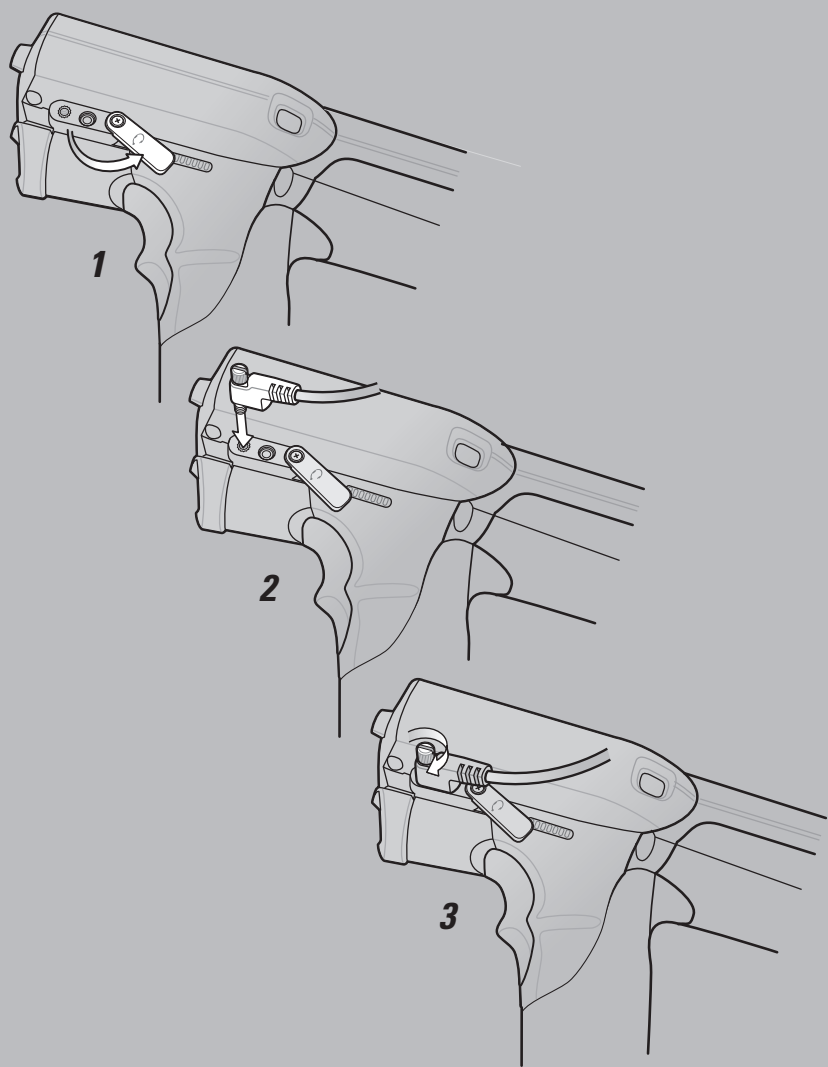


### INSTRUCTIONS DE CHARGEMENT

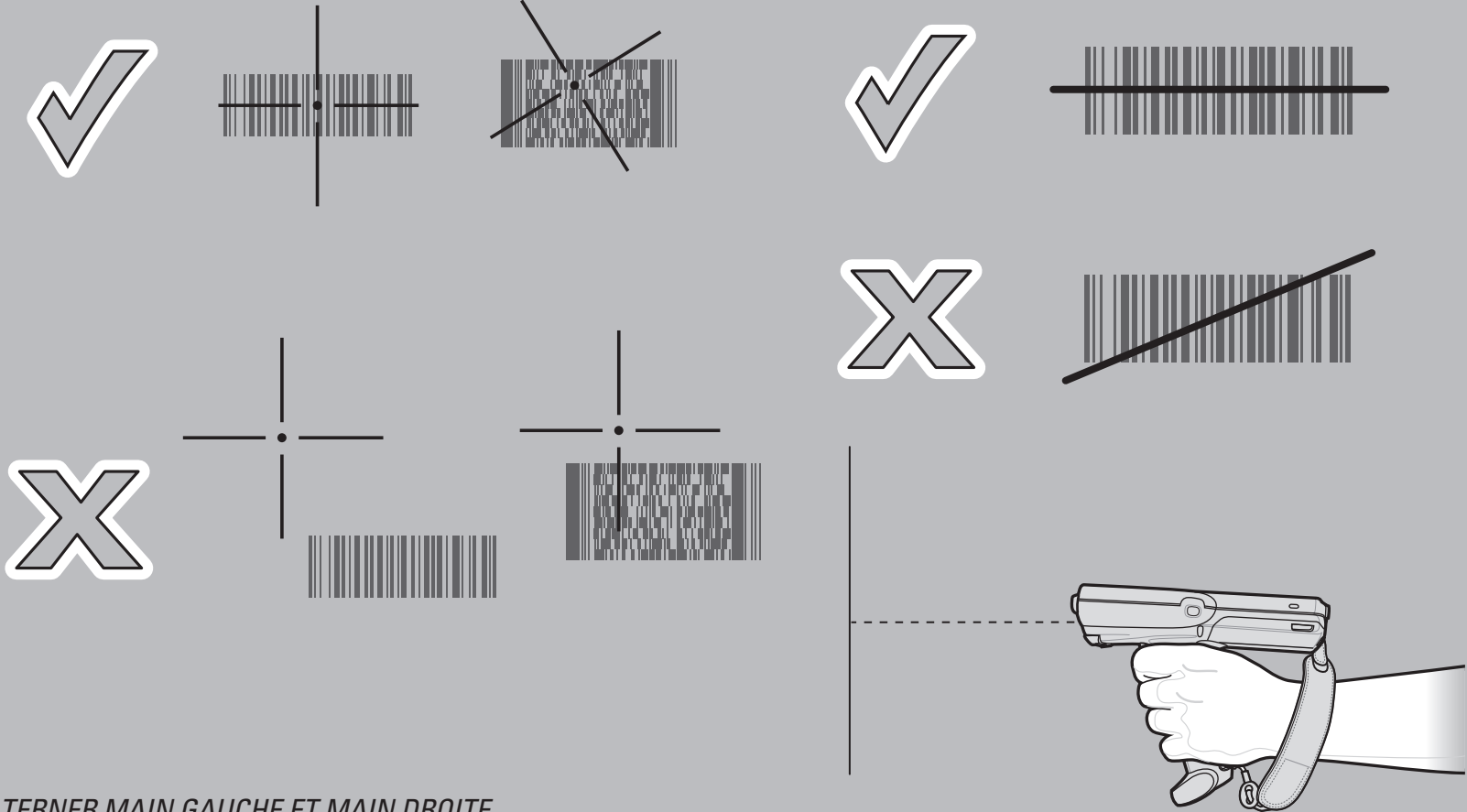
Voyants lumineux : Clignotement lent = chargement normal | Ambre continu = chargement terminé | Clignotement rapide = erreur de chargement



CONNEXION D'UN CASQUE



POSITIONS DE LECTURE OPTIMALES

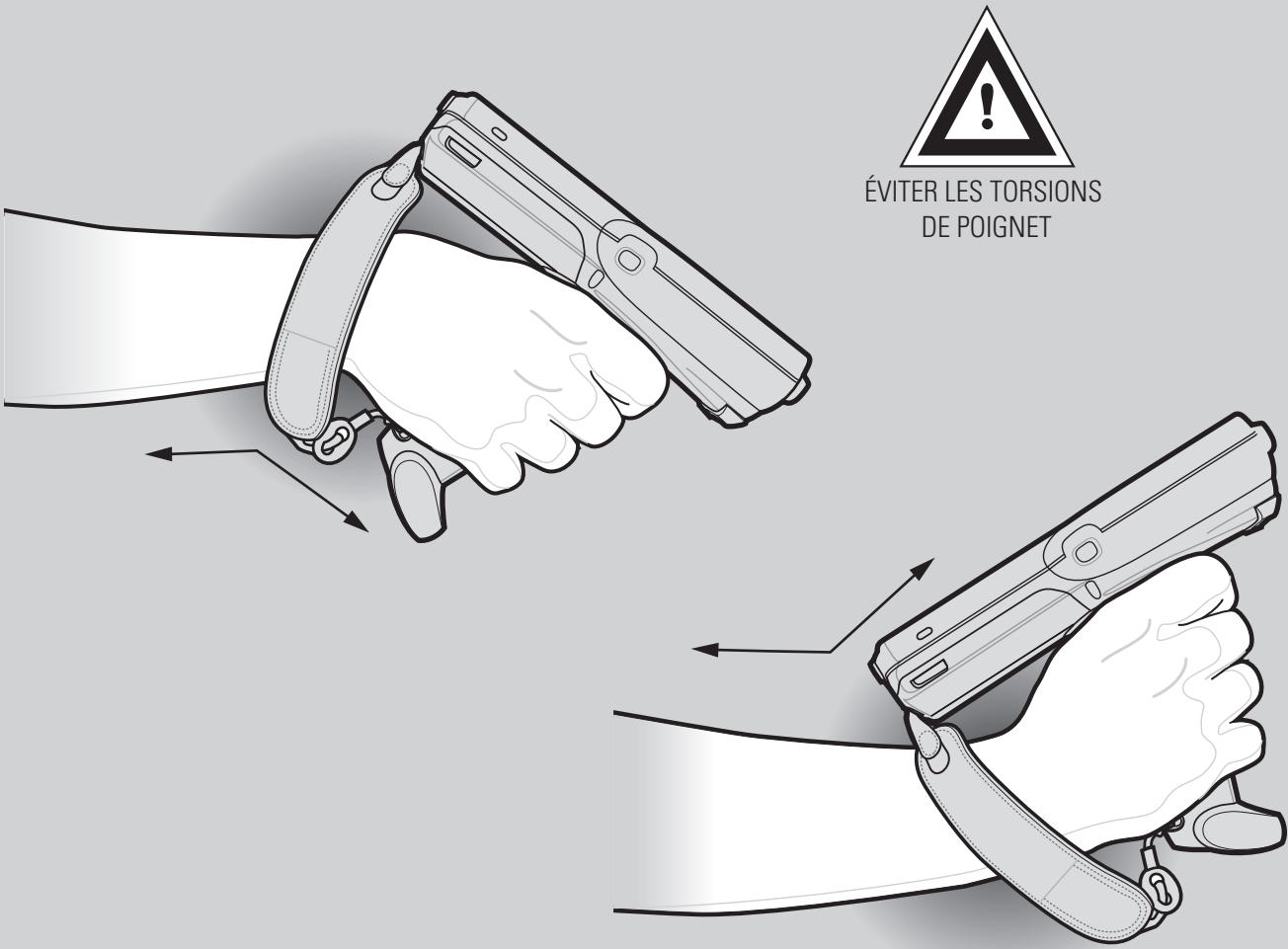


ALTERNER MAIN GAUCHE ET MAIN DROITE  
IL EST CONSEILLÉ DE FAIRE DES PAUSES ET DE PROCÉDER À LA ROTATION DES TÂCHES

POSITIONS VERTICALES OPTIMALES DU CORPS



Éviter les torsions de poignet



POSITION OPTIMALE DU CORPS

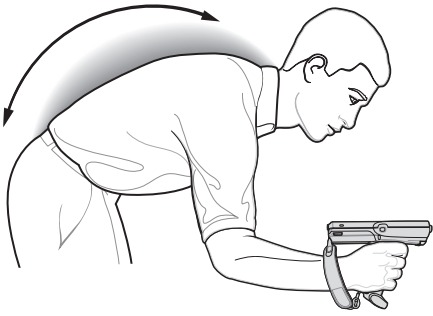
Position optimale du corps pour la lecture au sol



Alternier genou gauche et genou droit



ÉVITER DE SE PENCHER



ÉVITER DE S'ÉTIRER



Alternier main gauche et main droite

Position optimale du corps pour la lecture d'objets en hauteur



Utiliser un escabeau

Il est recommandé de prendre des pauses régulières et d'alternier les tâches

Contact local : \_\_\_\_\_

À AFFICHER SUR LE LIEU DE TRAVAIL

