

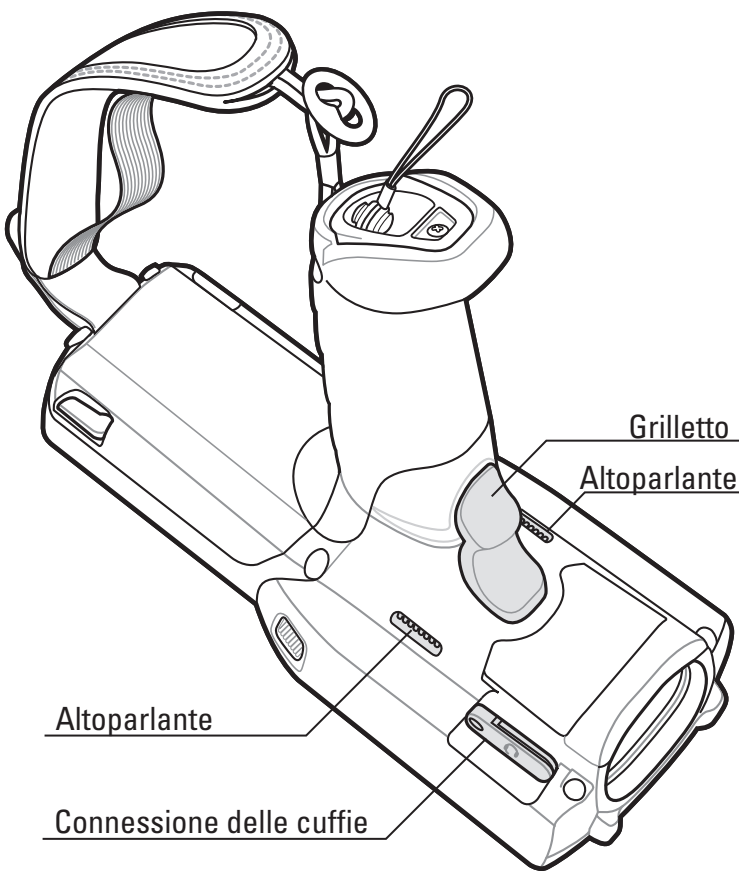
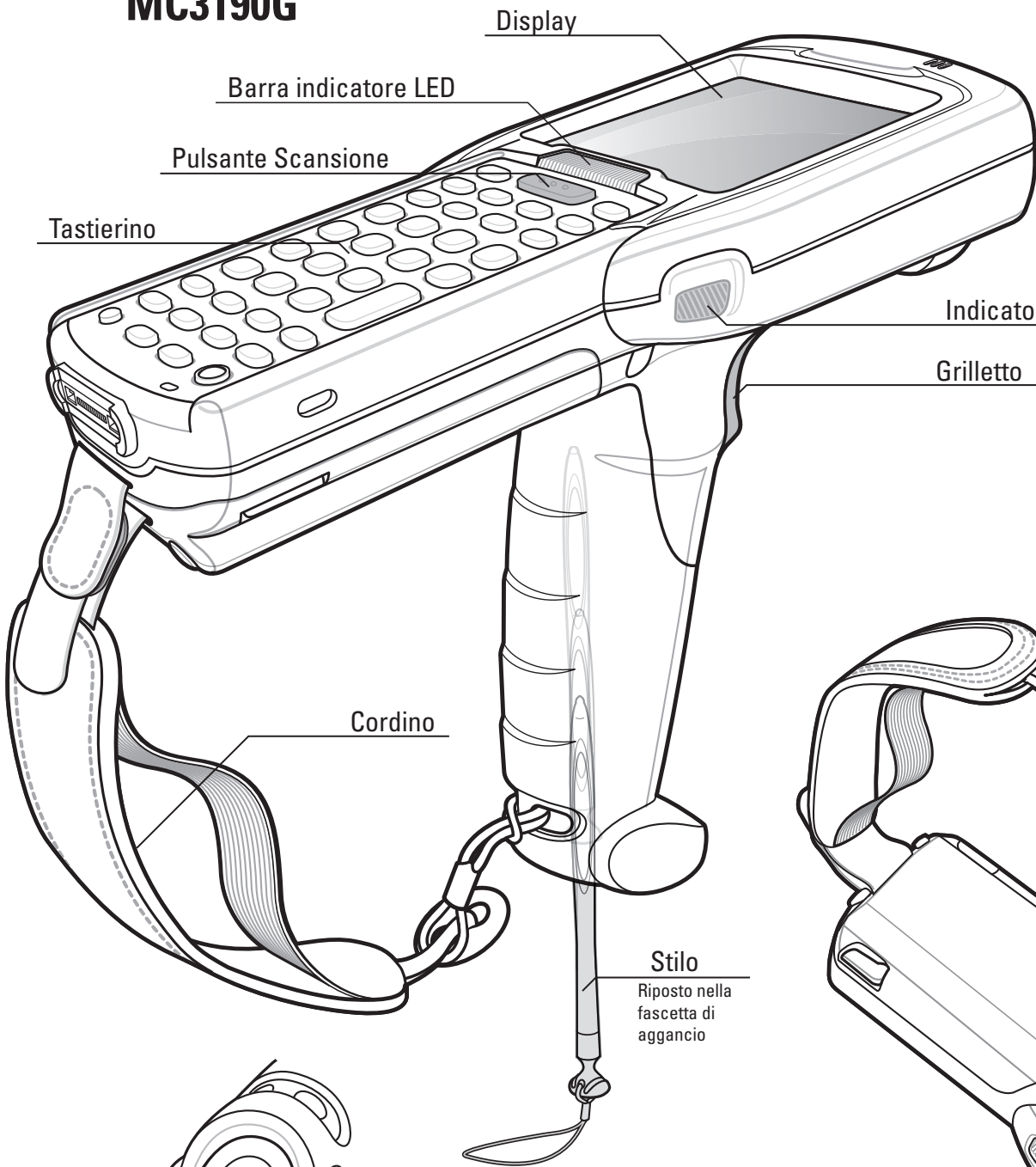
MC3190G

Guida introduttiva

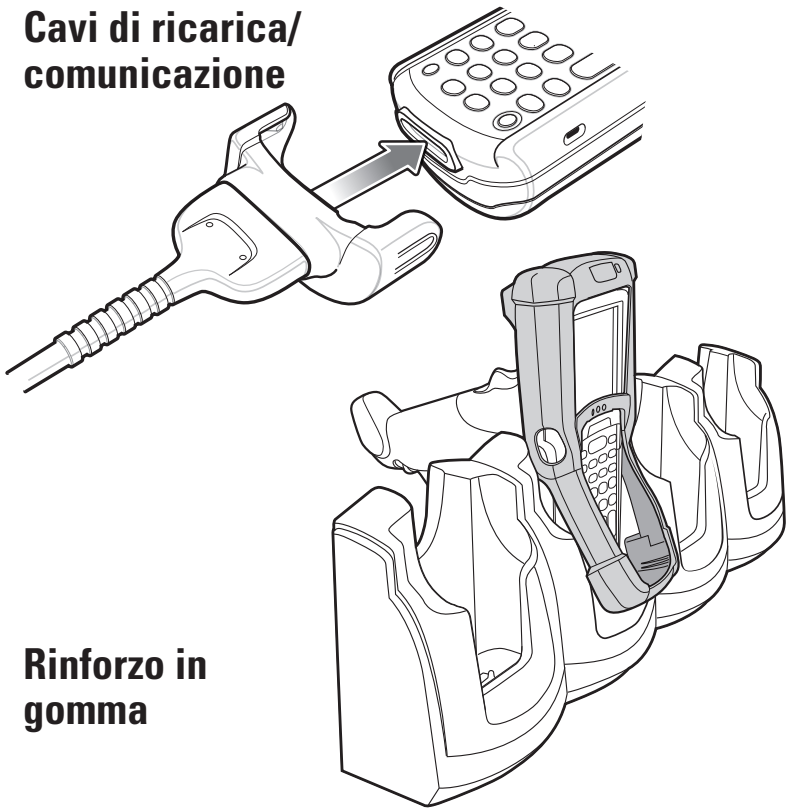
<http://www.zebra.com/mc3100>
Per ulteriori informazioni, consultare la Guida dell'utente

CARATTERISTICHE

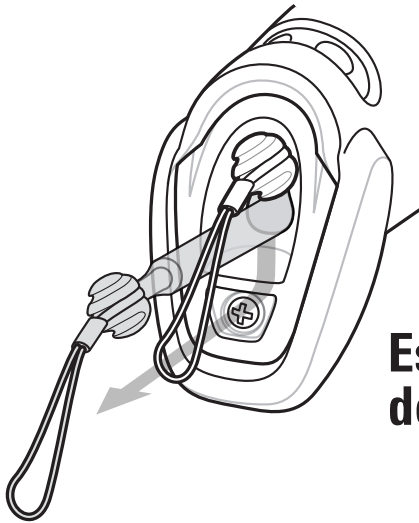
MC3190G



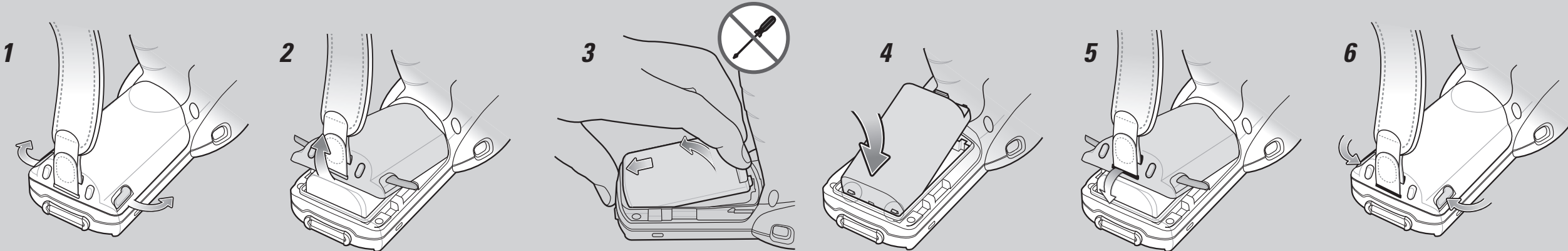
Cavi di ricarica/ comunicazione



Estrazione dello stilo

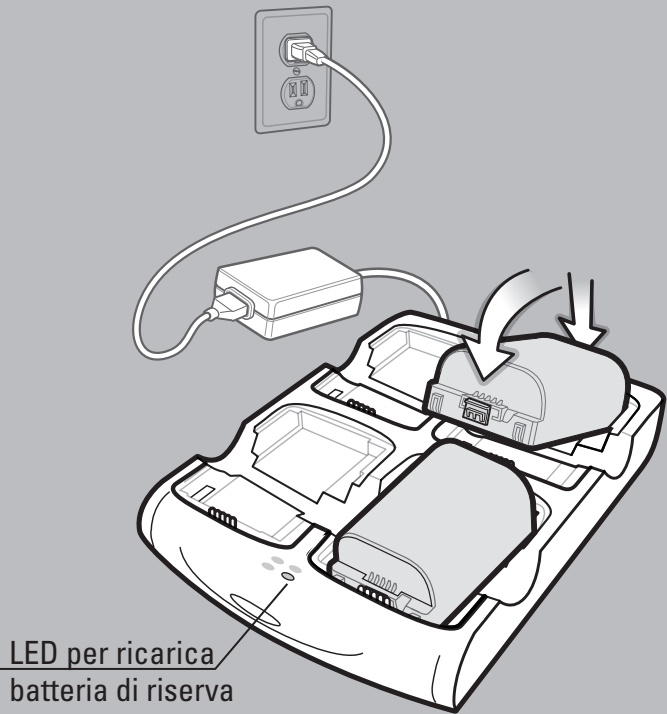


INSTALLAZIONE/RIMOZIONE BATTERIA



ISTRUZIONI PER LA RICARICA

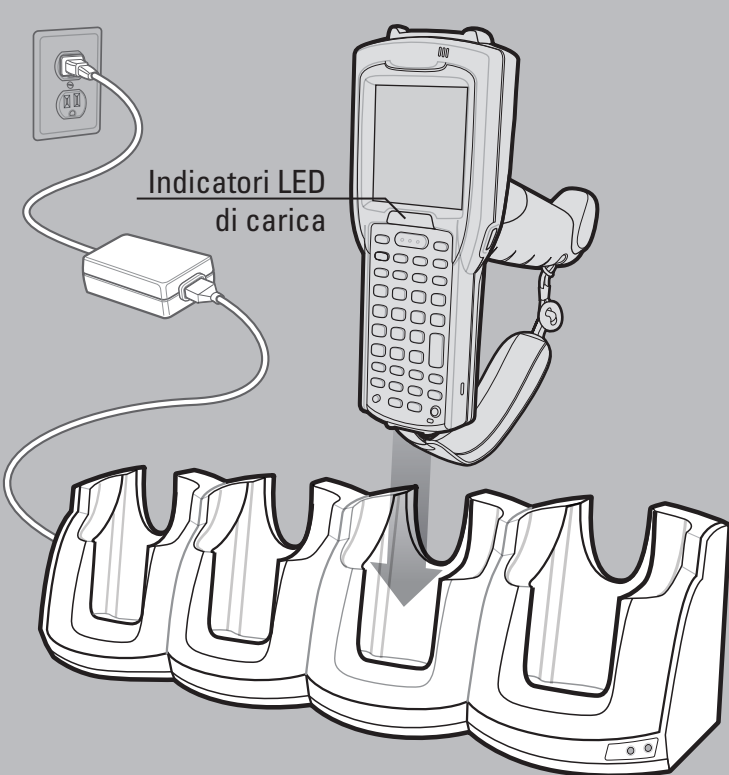
Indicatori LED: Lampeggio lento = ricarica normale | Giallo fisso = ricarica completata | Lampeggio rapido = errore di carica



Caricabatteria di riserva a quattro slot



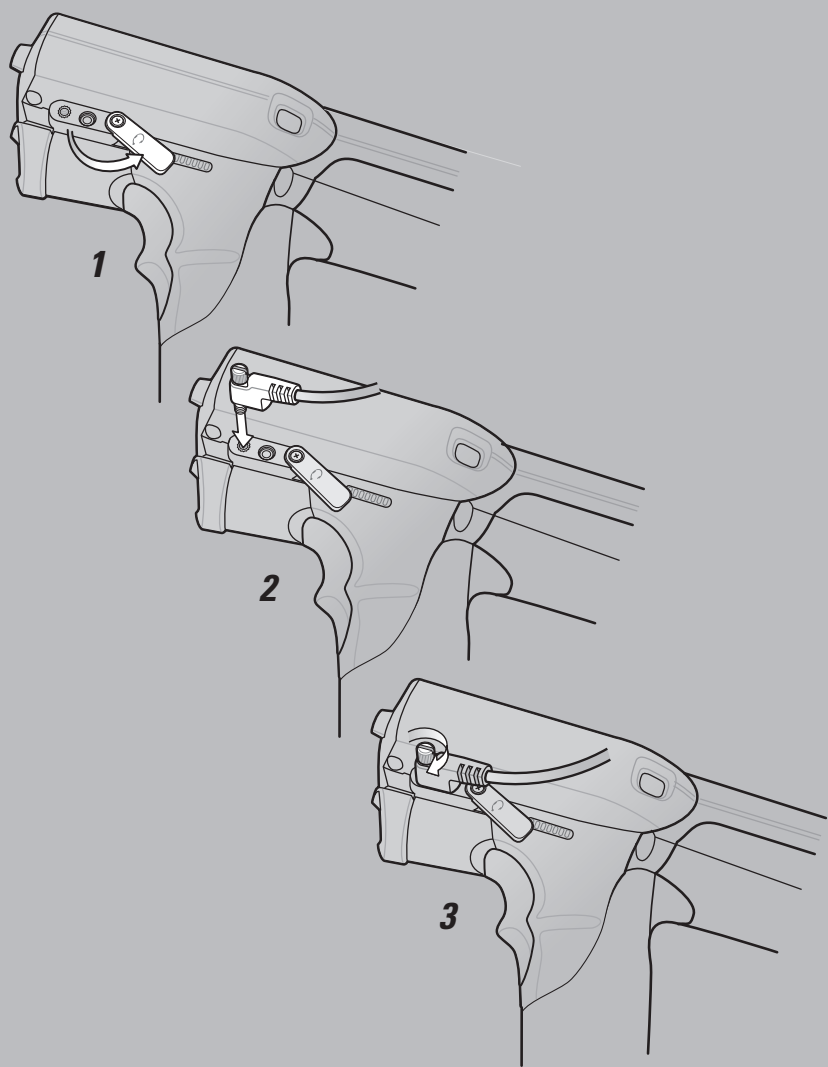
Base seriale a uno slot



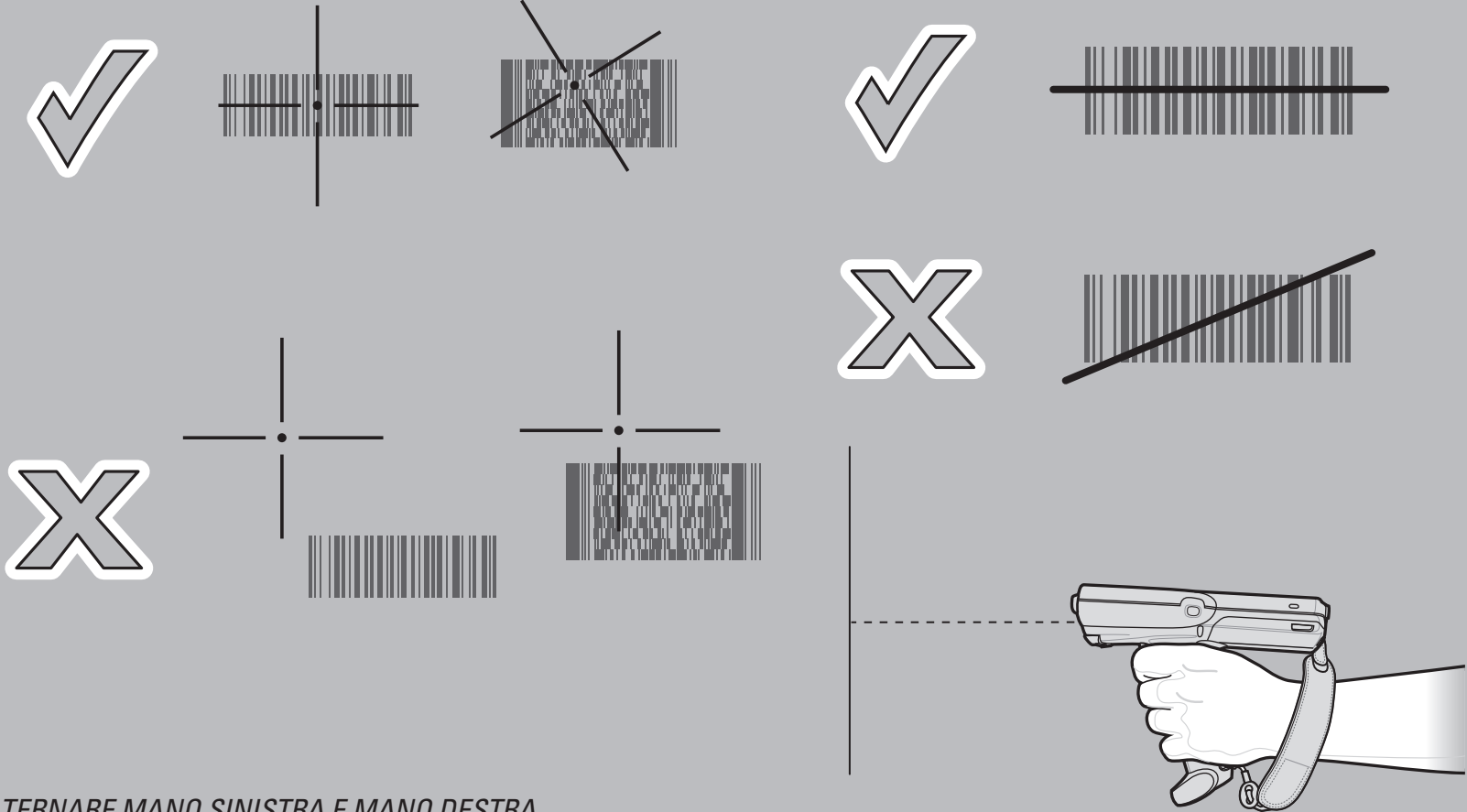
Caricabatteria a quattro slot

Base di sola ricarica e cavo Ethernet

CONNESSIONE DELLE CUFFIE



POSIZIONI OTTIMALI DI SCANSIONE

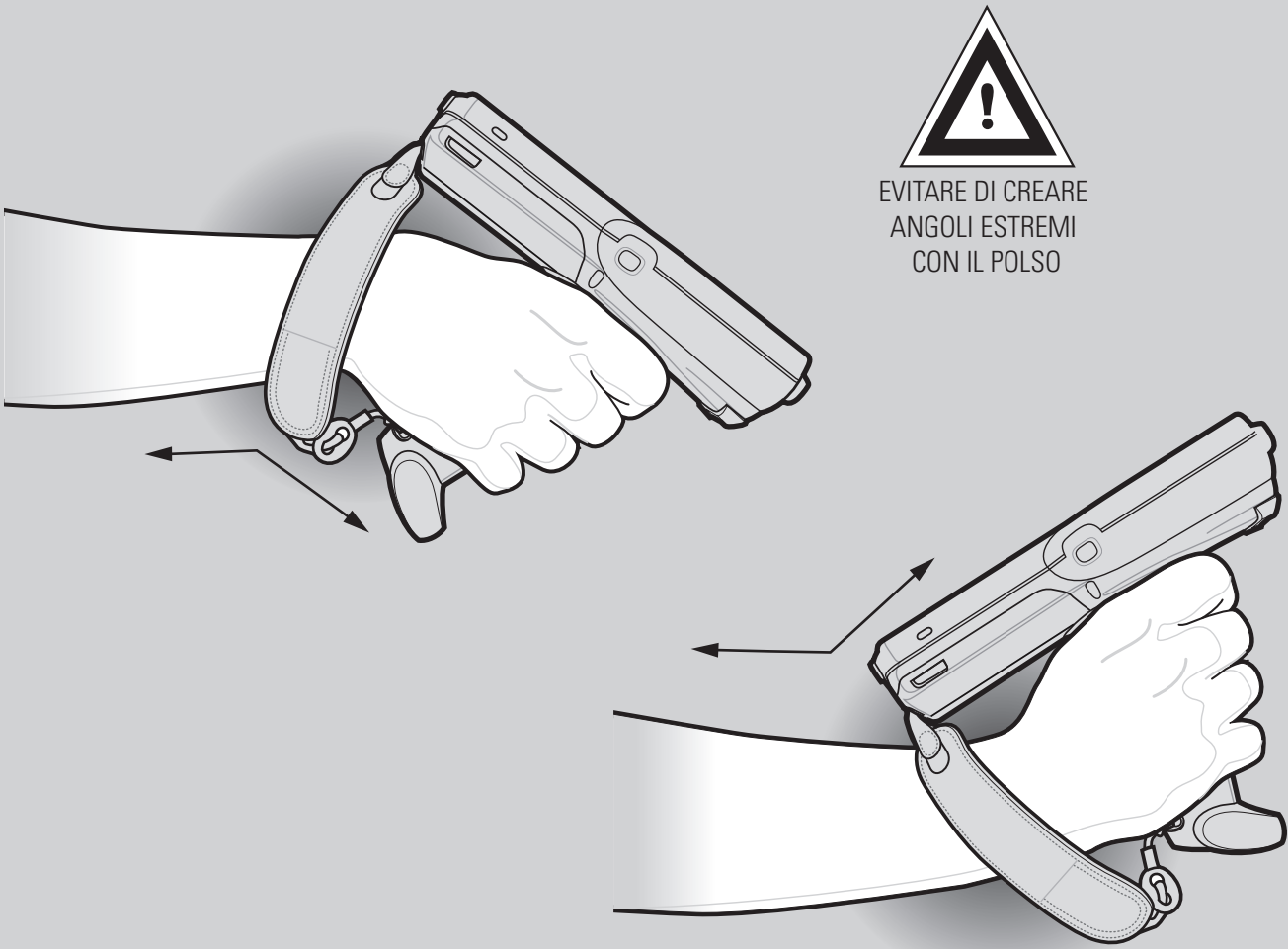


ALTERNARE MANO SINISTRA E MANO DESTRA
RACCOMANDIAMO DI EFFETTUARE DELLE PAUSE E ALTERNARE LE ATTIVITÀ LAVORATIVE

POSIZIONI OTTIMALI ERETTE DEL CORPO



Evitare di creare angoli estremi con il polso



EVITARE DI CREARE
ANGOLI ESTREMI
CON IL POLSO

POSIZIONE OTTIMALE DEL CORPO

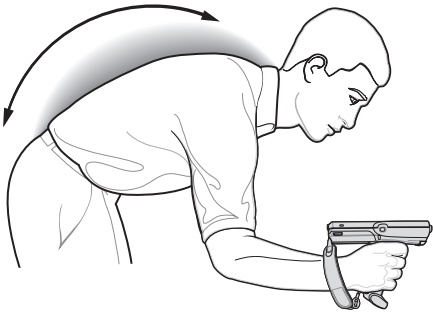
Posizione ottimale del corpo per la scansione vicina al suolo



Alternare ginocchio sinistro e ginocchio destro



EVITARE DI PIEGARSI



EVITARE DI ALLUNGARSI



Alternare mano sinistra e mano destra

Postura ottimale del corpo per la scansione in alto



Utilizzare una scala

Si consiglia di effettuare pause e alternare le attività lavorative

Contatto locale: _____

AFFIGGERE NELL'AREA DI LAVORO



Zebra Technologies Corporation
Lincolnshire, IL U.S.A.
Zebra e l'immagine della testa di zebra sono marchi registrati di ZIH Corp. Il logo di Symbol è un marchio registrato di Symbol Technologies, Inc., una società Zebra Technologies.
© 2015 Symbol Technologies, Inc.



72-124276-03IT Rev. B Marzo 2015



<http://www.zebra.com/mc3100>

MC3190G

Manuale sull'utilizzo ottimale