

MC3190G

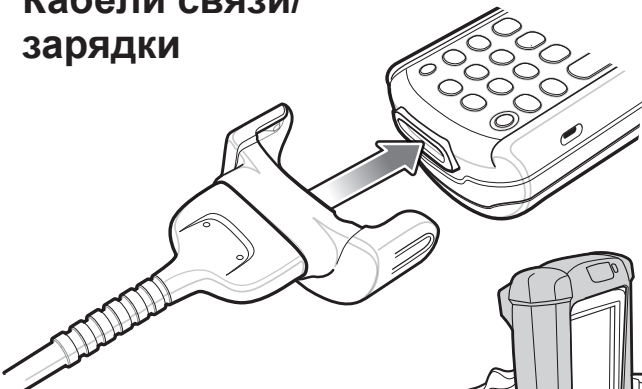
Краткое руководство по эксплуатации

ВНЕШНИЙ ВИД И ОРГАНЫ УПРАВЛЕНИЯ

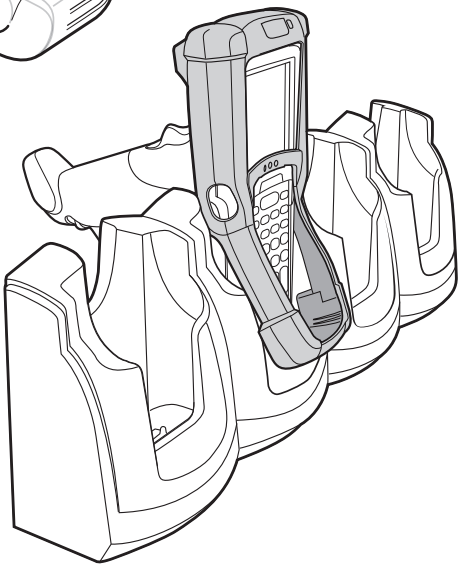
<http://www.zebra.com/mc3100>
Для получения дополнительной информации см. Руководство пользователя



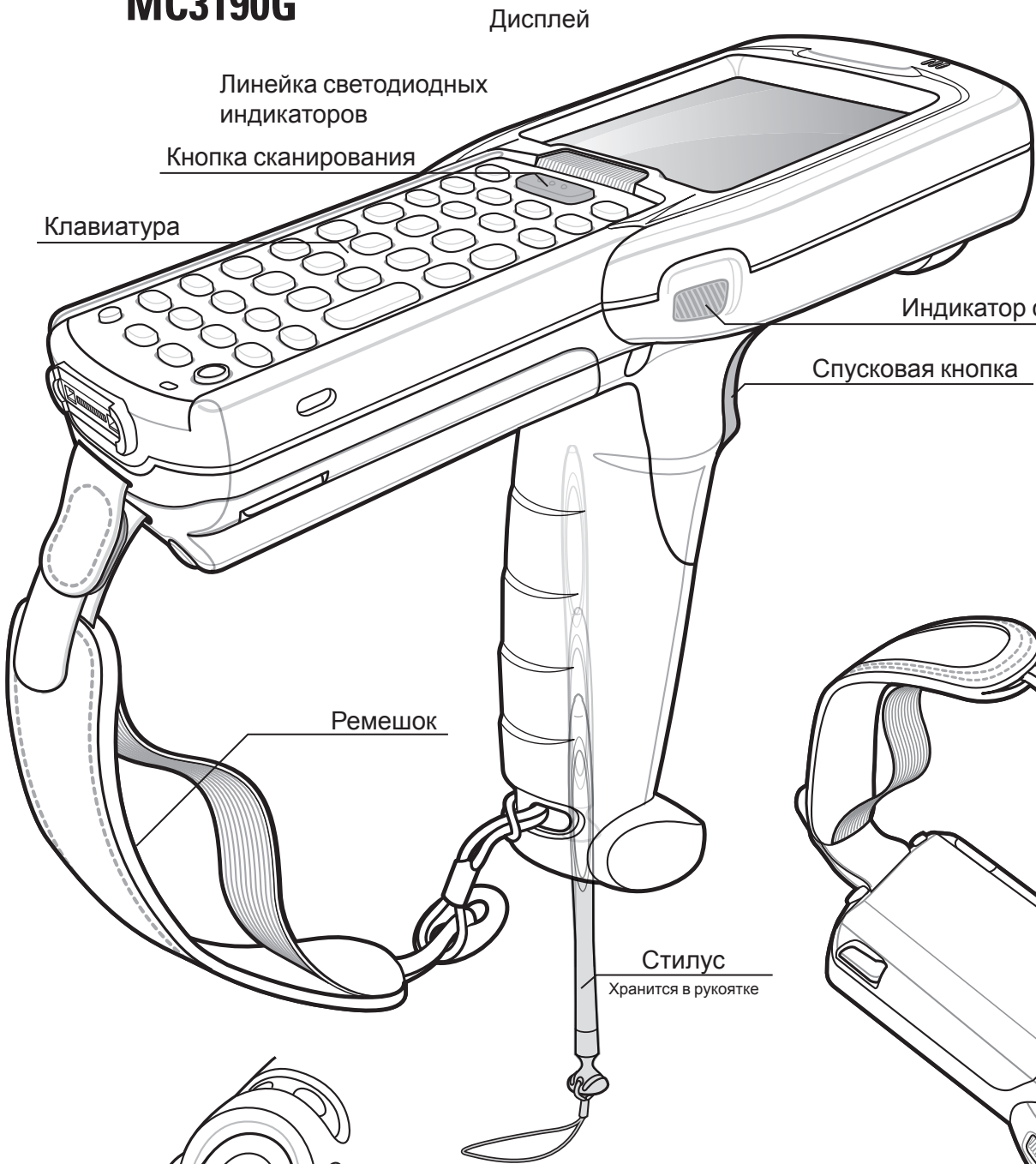
Кабели связи/
зарядки



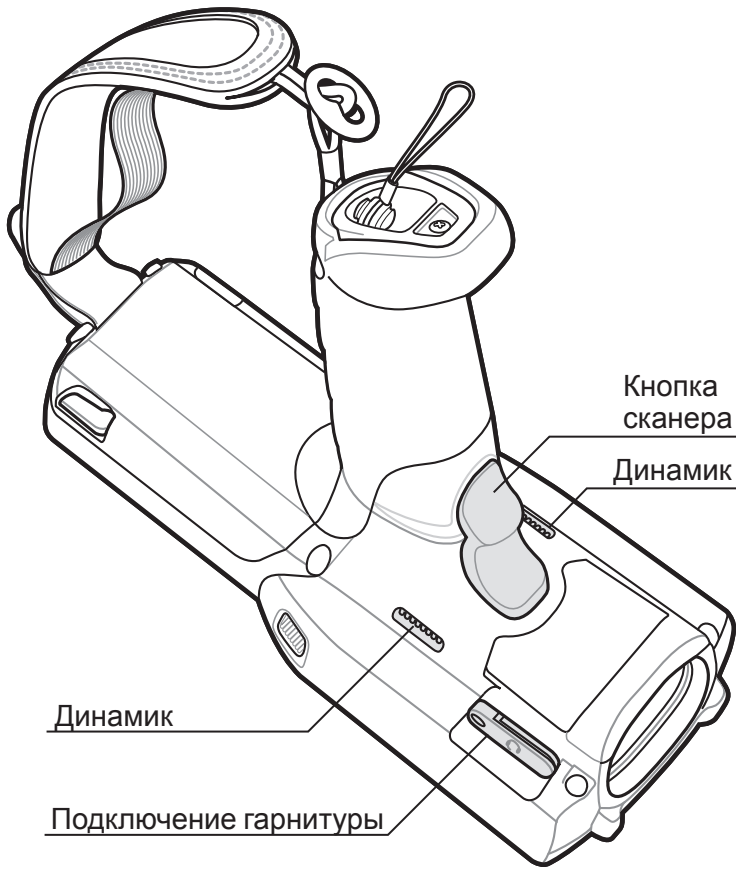
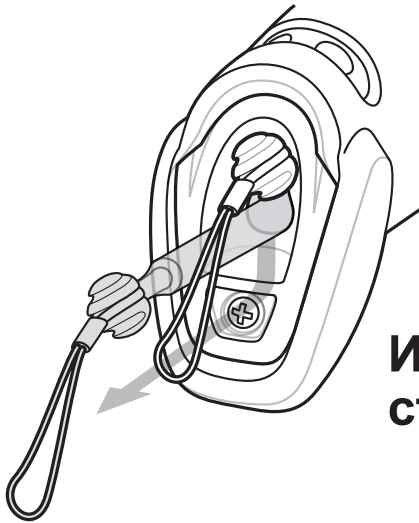
Защитный чехол



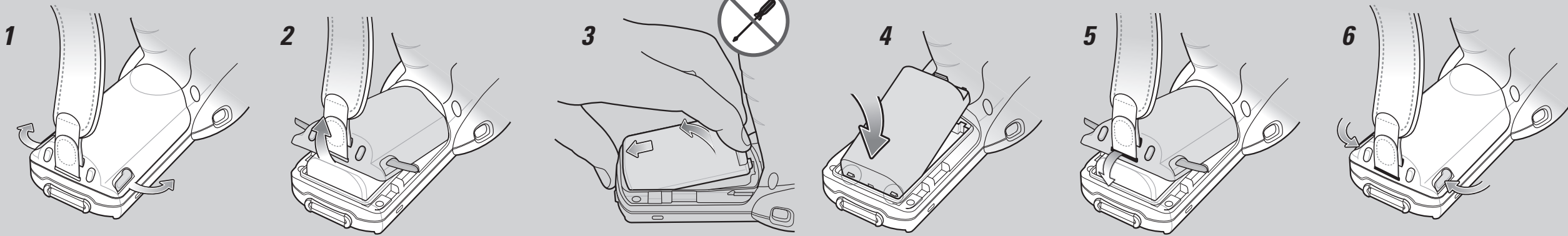
MC3190G



Извлечение
стилуса



ИЗВЛЕЧЕНИЕ/УСТАНОВКА АККУМУЛЯТОРА



ИНСТРУКЦИИ ПО ЗАРЯДКЕ

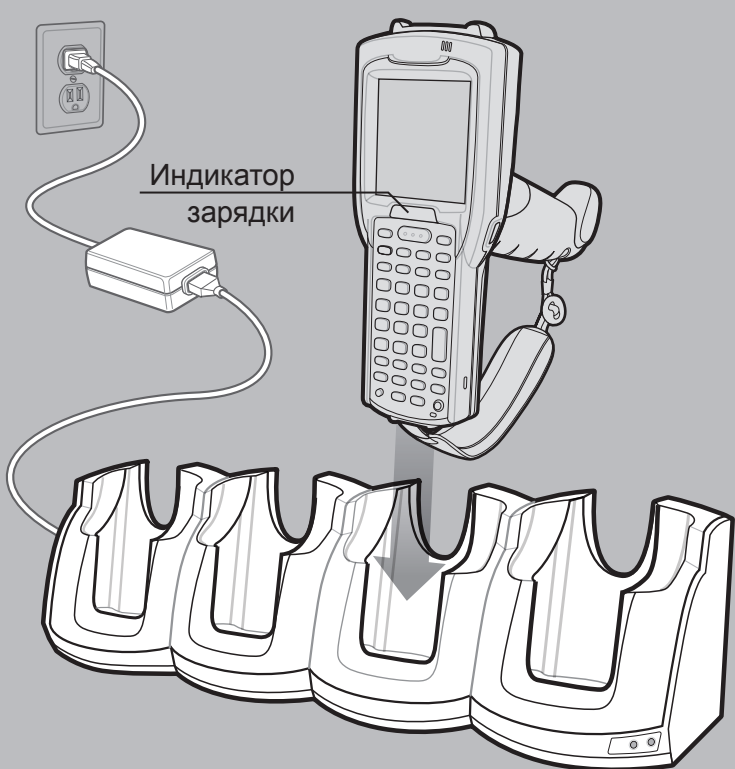
Светодиодные индикаторы: Медленное мигание = нормальный процесс зарядки | Постоянно желтый = зарядка завершена | Быстрое мигание = ошибка при зарядке



Зарядное устройство для четырех
запасных аккумуляторов



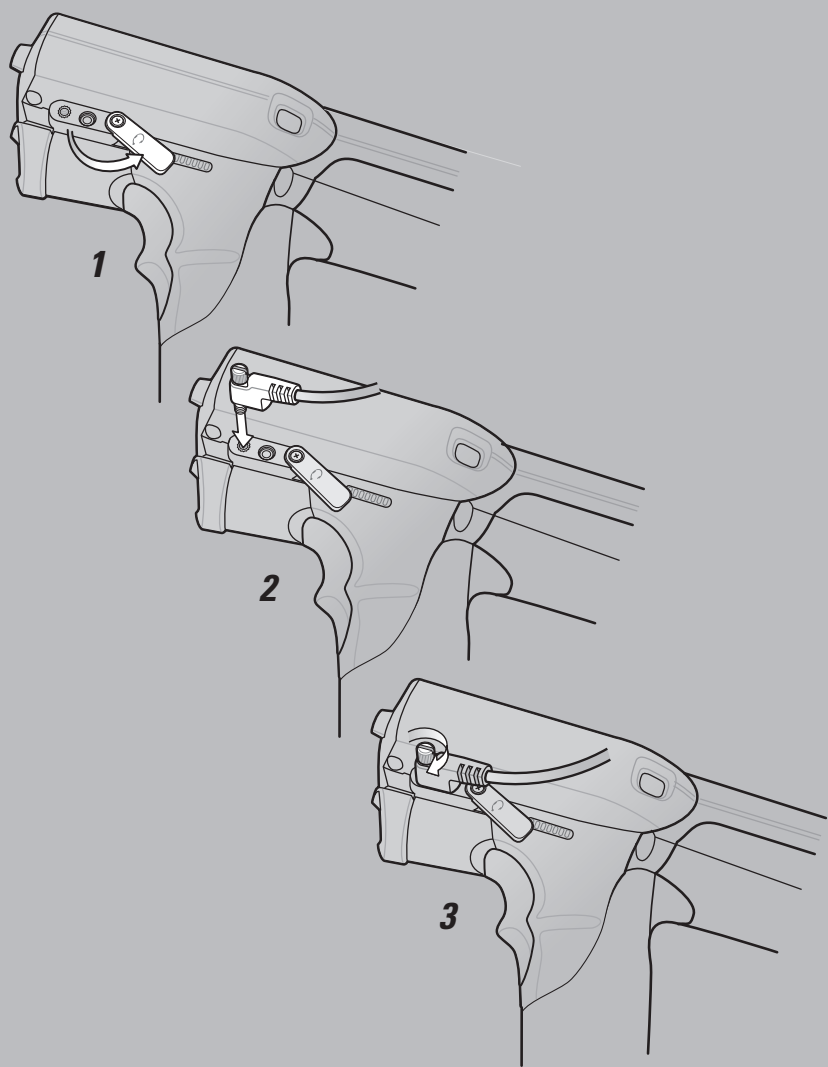
Базовая станция на одно устройство
с последовательным и USB-портами



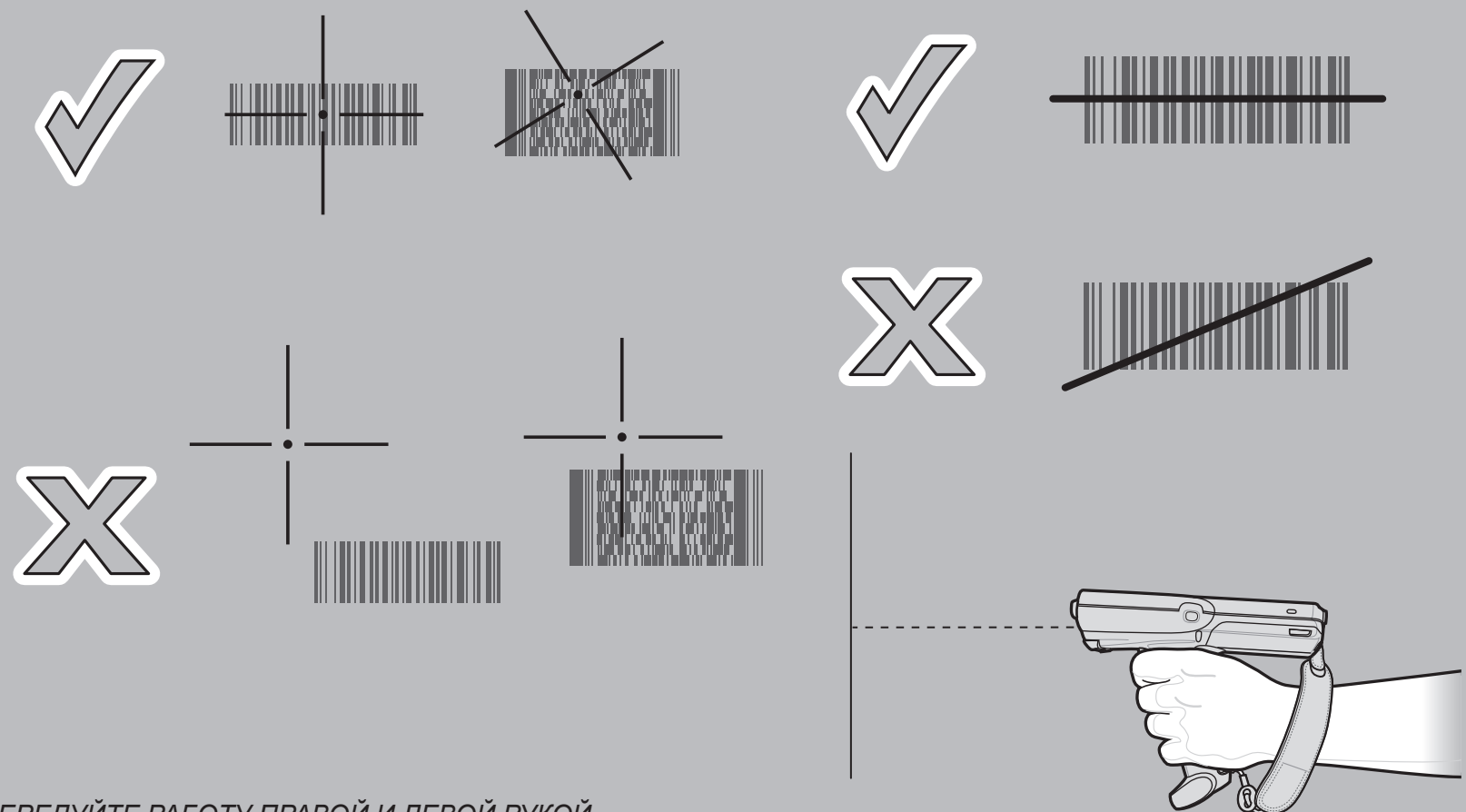
Базовые станции на 4 устройства

Базовая станция только для зарядки и базовая станция с интерфейсом Ethernet

ПОДКЛЮЧЕНИЕ ГАРНИТУРЫ



ОПТИМАЛЬНЫЕ ПОЛОЖЕНИЯ СКАНЕРА

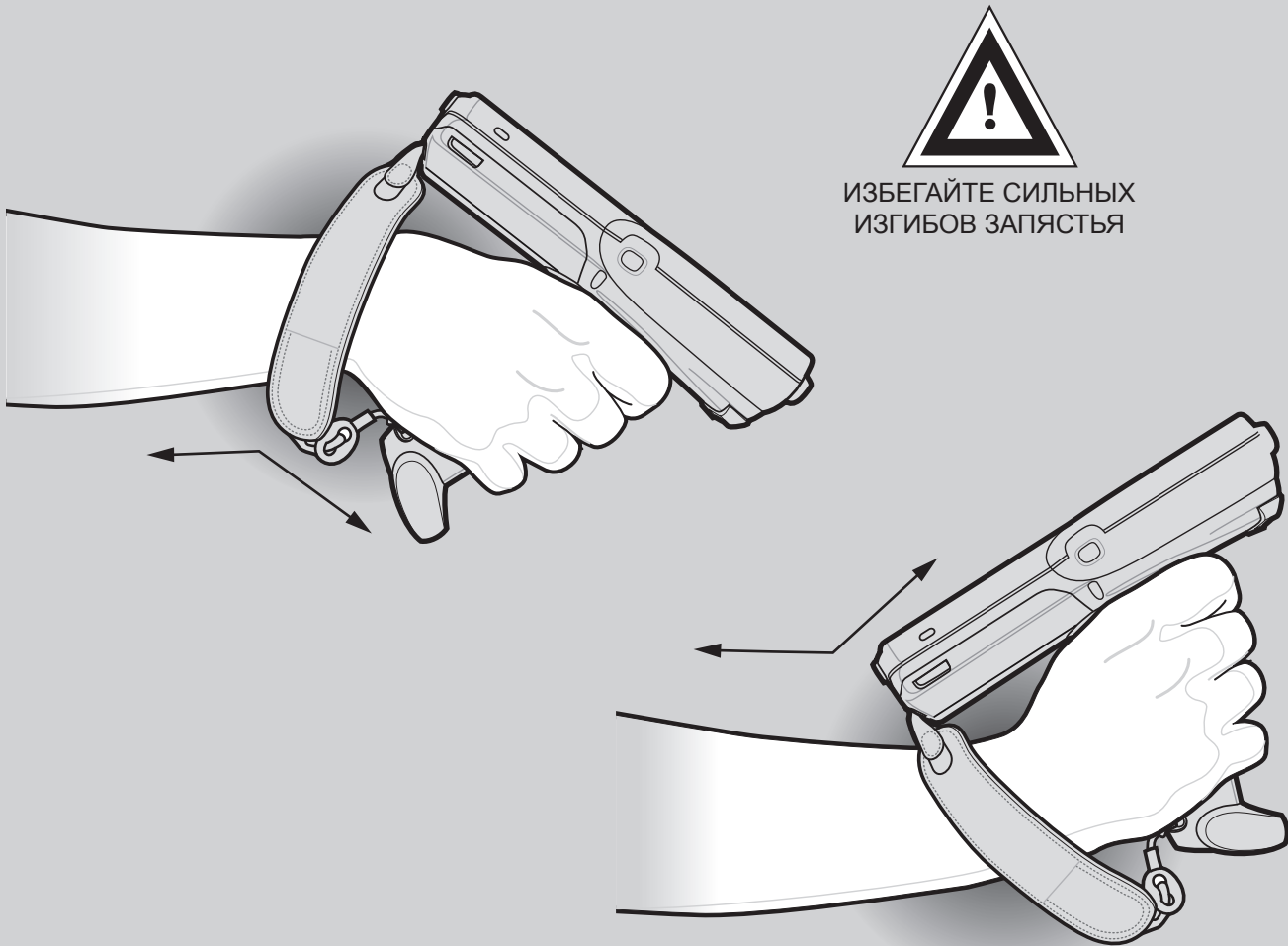


ЧЕРЕДУЙТЕ РАБОТУ ПРАВОЙ И ЛЕВОЙ РУКОЙ
РЕКОМЕНДУЕТСЯ ДЕЛАТЬ ПЕРЕРЫВЫ И ЧЕРЕДОВАТЬ ЗАДАЧИ

ОПТИМАЛЬНЫЕ ВЕРТИКАЛЬНЫЕ ПОЛОЖЕНИЯ КОРПУСА



Избегайте сильных изгибов запястья



ОПТИМАЛЬНОЕ ПОЛОЖЕНИЕ КОРПУСА

Оптимальное положение для низкого сканирования



Вставайте поочередно на правое и левое колено



НЕ РАБОТАЙТЕ В НАКЛОННОМ ПОЛОЖЕНИИ



НЕ ВЫТЯГИВАЙТЕ РУКУ С УСТРОЙСТВОМ



Меняйте правую и левую руки

Оптимальное положение для высокого сканирования



Используйте лестницу

Рекомендуется делать перерывы и чередовать виды деятельности

Контактная информация

ДЛЯ РАЗМЕЩЕНИЯ В РАБОЧЕЙ ЗОНЕ



Zebra Technologies Corporation, Lincolnshire, IL U.S.A.
Zebra и рисунок головы зебры являются зарегистрированными товарными знаками ZIH Corp. Логотип Symbol является зарегистрированным товарным знаком Symbol Technologies, Inc., компании Zebra Technologies.
© 2015 Symbol Technologies, Inc.
72-124276-03RU Ред. В март 2015



<http://www.zebra.com/mc3100>

MC3190G

Рекомендации по применению