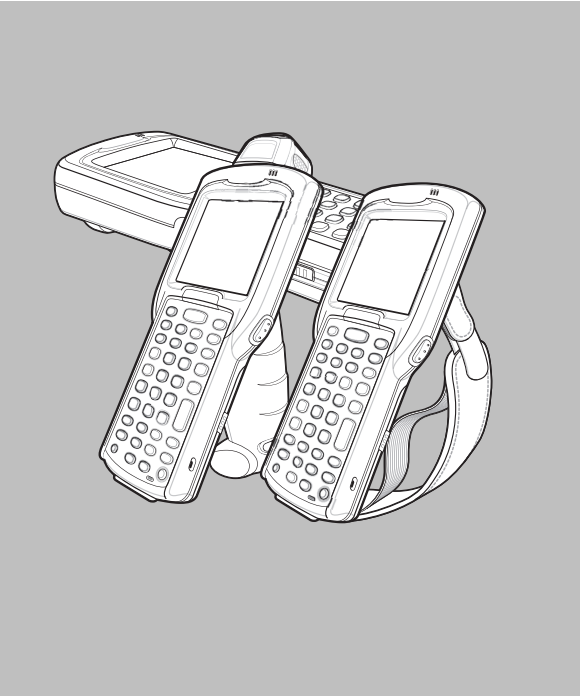


SERIJA MC32N0

REGULATORNI

PRIRUČNIK



Zebra pridržava pravo izmjena proizvoda u svrhu poboljšanja pouzdanosti, funkcija ili dizajna. Zebra ne preuzima odgovornost za proizvod koja proizlazi ili je u vezi s aplikacijom ili upotrebom bilo kojeg ovdje opisanog proizvoda, strujnog kruga ili aplikacije. Ne daje se licenca, izričita ni podrazumijevana, po načelu estopela ili na drugi način pod pravom za patent ili patentom, koja pokriva ili ima veze s bilo kojom kombinacijom, sustavom, aparatom, uređajem, materijalom, metodom ili procesom koje koriste proizvodi tvrtke Zebra. Podrazumijevana licenca postoji samo za opremu, strujne krugove ili podustave sadržane u proizvodu tvrtke Zebra.

Jamstvo

Cijelu izjavu o jamstvu za hardverske proizvode tvrtke Zebra potražite na web-stranici: http://www.zebra.com/warranty.

Servisne informacije

Ako imate problema s upotrebom opreme, obratite se službi za tehničku ili sistemsku podršku. Ako postoji problem s opremom, oni će se obratiti centru za globalnu podršku Zebra na adresi: http://www.zebra.com/support.

Najnoviju verziju ovog vodiča potražite na: http://www.zebra.com/support.

ZebraRegulatorne informacije

Ovaj se vodič odnosi na broj modela MC32N0.

Svi uređaji tvrtke Zebra dizajnirani su tako da budu sukladni pravilima i propisima na lokacijama na kojima se prodaju i bit će primjereno označeni.

Prijevodi su dostupni na sljedećem web-mjestu:

http://www.zebra.com/support.

Sve promjene ili izmjene opreme tvrtke Zebra, koje tvrtka Zebra nije izričito odobrila, mogu poništiti korisnikovo ovlaštenje za upotrebu opreme.

Antene: upotrebljavajte isključivo isporučenu ili odobrenu zamjensku antenu. Upotreba antena ili dodataka koji nisu odobreni te neovlaštene modifikacije mogu uzrokovati oštećenje uređaja i dovesti do kršenja propisa.

	OPREZ	Koristite samo odobrene proizvode tvrtke Zebra i one koji se nalaze na UL popisu dodataka, baterija i punjača za baterije.
---------------	--------------	--

	NEMOJTE	puniti vlažna/mokra mobilna računala ili baterije. Sve komponente moraju biti suhe prije povezivanja na vanjski izvor napajanja.
---------------	----------------	--

Maksimalna radna temperatura: 50 °C.

Radijski moduli

Uređaj ima odobreni radijski modul. Modul je naveden u nastavku.

- Radijski modul tvrtke Zebra koji podržava WLAN 802.11 a/ b/g/n i Bluetooth. Tip: 21-148603-0B.

Bluetooth® bežična tehnologija

Ovo je odobreni Bluetooth proizvod. Dodatne informacije ili pregled popisa proizvoda za krajnje korisnike potražite na web-stranici http://www.bluetooth.org/tpg/listings.cfm.

Državna odobrenja za bežične proizvode

Za ovaj proizvod vrijede regulatorne oznake, podložne certifikatu, koje označavaju da je radijski uređaj(i) odobren za upotrebu u sljedećim državama: Sjedinjene Američke Države, Kanada, Japan, Kina, J. Koreja, Australija i Europa.

Pojediniosti o ostalim državnim oznakama potražite u Izjavi o sukladnosti (Declaration of Conformity - DoC). Dostupna je na web-stranici http://www.zebra.com/doc.

Napomena: Europa obuhvaća Austriju, Belgiju, Bugarsku, Cipar, Češku, Dansku, Estoniju, Finsku, Francusku, Grčku, Hrvatsku, Irsku, Island, Italiju, Latviju, Lihtenštajn, Litvu, Luksemburg, Mađarsku, Maltu, Nizozemsku, Norvešku, Njemačku, Poljsku, Portugal, Rumunjsku, Slovačku, Sloveniju, Španjolsku, Švedsku, Švicarsku i Ujedinjeno Kraljevstvo.

	Rukovanje uređajem bez regulatornog odobrenja nezakonito je.
---------------	--

Roaming

Ovaj uređaj ima ugrađenu značajku međunarodnog roaminga (IEEE802.11d) koja osigurava rad proizvoda na odgovarajućim frekvencijama za određenu državu.

Ad-Hoc rukovanje (pojas od 2,4 GHz)

Ad-Hoc rukovanje ograničeno je na kanale 1 – 11 (2412 – 2462 MHz).

Frekvencija rada – FCC i IC

Samo 5 GHz

Upotreba u UNII frekvenciji 1 (Unlicensed National Information Infrastructure - Nelicencirana nacionalna informativna infrastruktura) (5150 - 5250 MHz) ograničeno je samo na upotrebu u zatvorenom prostoru; svaka druga upotreba protuzakonita je.

Izjava Industrije Kanade:

Oprez: Uređaj za opseg 5150 - 5250 MHz namijenjen je za upotrebu samo u zatvorenom prostoru radi smanjenja mogućnosti štetnih smetnji prema mobilnim satelitskim sustavima koji rade u susjednim opsezima. Snažni radari

opsezima 5250 - 5350 MHz i 5650 - 5850 MHz i ti bi radari mogli uzrokovati smetnje i/ili oštećenja LE-LAN uređaja.

Avertissement: Le dispositif fonctionnant dans la bande 5150 - 5250 MHz est réservé uniquement pour une utilisation à l'intérieur afin de réduire les risques de brouillage préjudiciable aux systèmes de satellites mobiles utilisant les mêmes canaux.

Les utilisateurs de radars de haute puissance sont désignés utilisateurs principaux (c.-à-d., qu'ils ont la priorité) pour les bands 5250 - 5350 MHz et 5650 - 5850 MHz et que ces radars pourraient causer du brouillage et/ou des dommages aux dispositifs LAN-EL.

Zdravstvene i sigurnosne preporuke Ergonomske preporuke

	OPREZ	Kako bi se opasnosti od ergonomske ozljede izbjegle ili smanjile na najmanju moguću mjeru, slijedite preporuke navedene u nastavku. Posavjetujte se s lokalnim upraviteljem za zdravlje i sigurnost kako biste bili sigurni da slijedite sigurnosne programe svoje tvrtke za sprječavanje ozljeda na radu.
---------------	--------------	--

- Smanjite ili spriječite ponavljajuće kretnje
- Održavajte neutralan položaj
- Smanjite ili uopće ne primjenjujte pretjeranu silu
- Predmete koje često koristite držite nadohvat ruke
- Zadatke izvršavajte pri odgovarajućim visinama
- Smanjite ili eliminirajte vibracije
- Smanjite ili ne primjenjujte izravni pritisak
- Osigurajte prilagodljive radne stanice
- Osigurajte primjeren slobodni prostor
- Osigurajte primjereno radno okruženje
- Poboljšajte procese rada.

Sigurnost na cesti

Nemojte raditi bilješke ili koristiti uređaj dok vozite. Zapisivanje zadataka koje morate napraviti ili listanje adresara odvlači pažnju od vaše primarne odgovornosti – sigurne vožnje.

Kada vozite automobil, vožnja je vaša prva odgovornost – potpuno se usredotočite na vožnju. Provjerite zakone i propise za upotrebu bežičnih uređaja u području u kojem vozite.

Uvijek ih opušajte.

Kada koristite bežični uređaj za volanom automobila, koristite zdravi razum i zapamtite sljedeće savjete:

- Upoznajte bežični uređaj i značajke poput brzog biranja i ponovnog biranja. Ako su dostupne, te vam značajke mogu pomoći prilikom upućivanja poziva bez ometanja u vožnji.
- Kada je on dostupan, koristite handsfree uređaj.
- Osobi s kojom razgovarate dajte do znanja da vozite; ako je potrebno, prekinite poziv u slučaju gustog prometa ili u nepovoljnim vremenskim uvjetima. Opasni mogu biti kiša, susnježica, snijeg, led, čak i gust promet.
- Pažljivo birajte broj i procijenite stanje u prometu; ako je to moguće, pozive uspostavljajte dok se ne krećete ili prije nego što se uključite u promet. Pozive pokušajte planirati kada automobil miruje. Ako poziv trebate uspostaviti dok se krećete, birajte samo nekoliko brojeva, provjerite stanje na cesti i pogledajte u retrovizore, a zatim nastavite.
- Ne upuštajte se u stresne ili emotivno intenzivne razgovore koji bi vas mogli ometi. Osobama s kojima razgovarate dajte do znanja da vozite te prekinite razgovor koji vam može odvuci pažnju s ceste.
- Bežični telefon koristite kako biste pozvali pomoć. Birajte brojeve za hitne slučajeve (9-1-1 u SAD-u i 1-1-2 u Europi) ili druge lokalne brojeve za hitne slučajeve u slučaju požara, prometne nesreće ili medicinskih hitnih slučajeva. Zapamtite, to je besplatan poziv preko bežičnog telefona! Poziv možete uputiti bez obzira na sigurnosne šifre i ovisno o mreži, sa ili bez SIM kartice.
- Iskoristite bežični telefon kako biste pomogli drugima u hitnim slučajevima. Ako primijetite prometnu nesreću, zločin ili druge ozbiljne hitne slučajeve u kojima je ugrožen nečiji život, nazovite službe za hitne slučajeve (9-1-1 u SAD-u ili 1-1-2 u Europi) ili druge lokalne brojeve za hitne slučajeve, kao što biste željeli da drugi naprave za vas.

- Kad je to potrebno, pozovite pomoć na cesti ili drugu posebnu službu za pomoć. Ako ugledate pokvareno vozilo koje predstavlja ozbiljnu opasnost, slomljeni prometni znak, manju prometnu nezgodu u kojoj nitko nije ozlijeđen ili vozilo za koje znate da je ukradeno, pozovite pomoć na cesti ili drugi bežični broj za slučajeve koji nisu hitni.

"Industrija bežičnih proizvoda podsjeća vas da sigurno koristite uređaj/telefon za vrijeme vožnje."

Upozorenja za upotrebu bežičnih uređaja

Poštujte sva upozorenja koja se odnose na upotrebu bežičnih proizvoda.

Potencijalno opasna okruženja – upotreba u vozilu

Podsjećamo vas na potrebu poštivanja ograničenja korištenja radio-uređajima na odlagalištima goriva, kemijskim tvornicama itd. i područjima u kojima zrak sadrži kemikalije ili čestice (kao što su zrnca, prašina ili metalni prah) ili bilo kojem području u kojem se savjetuje isključivanje motora vozila.

Sigurnost u zrakoplovu

Isključite bežični uređaj kada vam to naloži osoblje zrakoplova ili aviokompanije. Ako vaš uređaj ima način rada za upotrebu u zrakoplovu ili sličnu značajku, posavjetujte se s osobljem smijete li je koristiti za vrijeme leta.

	Sigurnost u bolnicama
---------------	------------------------------

Bežični uređaji odašilju radijske frekvencije i mogu nepovoljno utjecati na medicinsku elektronsku opremu.

Bežične uređaje trebate isključiti kada se to od vas zatraži u bolnicama, klinikama ili zdravstvenim ustanovama. Takvi zahtjevi namijenjeni su sprječavanju mogućeg ometanja osjetljive medicinske opreme.

Srčani stimulatori

Proizvođači srčanih stimulatora preporučuju udaljenost od najmanje 15 cm (6 inča) između bežičnog uređaja i srčanog stimulatora kako bi se izbjeglo moguće ometanje srčanog stimulatora. Ove preporuke u skladu su s nezavisnim istraživanjima i preporukama centra za istraživanje bežične tehnologije.

Osobe koje koriste srčani stimulator:

- UVIJEK bi trebale uređaj držati na udaljenosti većoj od 15 cm (6 inča) od srčanog stimulatora kada je uređaj uključen.
- Ne smiju nositi uređaj u gornjem džepu.
- Trebale bi se služiti uhom koje je udaljenije od srčanog stimulatora kako bi mogućnost smetnji svele na najmanju moguću mjeru.
- Ako imate razloga za sumnju da dolazi do smetnji, ISKLJUČITE uređaj.

Drugi medicinski uređaji

Posavjetujte se s liječnikom ili proizvođačem medicinskog uređaja kako biste utvrdili smeta li rukovanje bežičnim proizvodom medicinskom uređaju.

Smjernice za izlaganje radijskog frekvenciji

Informacije o sigurnosti

Smanjenje izloženosti radijskim frekvencijama – ispravna upotreba

Uređajem rukujte samo u skladu s priloženim uputama.

Međunarodni standardi

Uređaj je u skladu s međunarodno priznatim standardima koji prikrivaju izloženost ljudi elektromagnetskim poljima koje odašilju radijski uređaji. Informacije o međunarodnim standardima o izloženosti ljudi elektromagnetskim poljima potražite u Izjavi o sukladnosti (DoC) tvrtke Zebra na web-stranici http://www.zebra.com/doc.

Dodatne informacije o sigurnosti radiofrekvencijske energije koju emitiraju bežični uređaji potražite na web-stranici http://www.zebra.com/corporateresponsibility pod Wireless Communications and Health (Bežična komunikacija i zdravlje).

Europa

Ručni uređaji

Ovaj uređaj je testiran za uobičajeno nošenje uz tijelo. Koristite samo kopče za pojas, držače i slične dodatke koje je testirala i odobrila tvrtka Zebra kako biste osigurali upotrebu sukladnu EU pravilima.

SAD i Kanada

Izjava o skupnoj upotrebi

Kako bi bila usklađena sa zahtjevima o izlaganju propisanim FCC pravilima, antena koja se koristi za ovaj prijenosnik ne smije se postavljati na isto mjesto ili koristiti zajedno s drugim prijenosnicima/antenama, osim s onima koji su već odobreni u ovom dokumentu.

Ručni uređaji

Ovaj uređaj je testiran za uobičajeno nošenje uz tijelo. Koristite samo kopče za pojas, držače i slične dodatke koje je testirala i odobrila tvrtka Zebra kako biste osigurali upotrebu sukladnu FCC/IC pravilima. Upotreba kopči za pojas, držača i drugih sličnih dodataka drugih proizvođača možda nije u skladu sa zahtjevima o izlaganju propisanim FCC/IC pravilima i treba se izbjegavati.

Périphériques portables

Cet appareil a été testé dans le cadre d'une utilisation typique, c'est-à-dire placé contre le corps. N'utilisez que des clips de ceinture, des étuis et autres accessoires similaires qui ont été testés et approuvés par Zebra afin de respecter les critères de conformité de la FCC /IC. Les clips de ceinture, les étuis et les accessoires proposés par des sociétés tierces peuvent ne pas respecter les critères de conformité de la FCC/IC, ils doivent donc être évités.

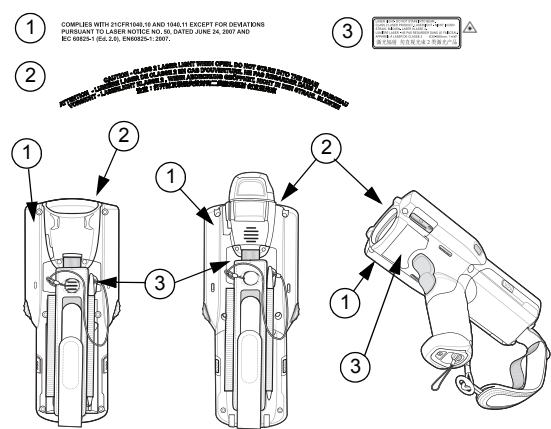
Laserski uređaji

Laserski skeneri klase 2 koriste vidljivu svjetlosnu diodu niske razine napajanja. Kao i u slučaju bilo kojeg jakog izvora svjetlosti, korisnik treba izbjegavati izravno gledanje u svjetlosnu zraku. Nije poznato da je vrlo kratkotrajno izlaganje laserima klase 2 štetno.

Sljedeća izjava obavezna je kako bi se osigurala sukladnost s propisima SAD-a i međunarodnim propisima.

Oprez: Upotreba kontrola i postavki te izvođenje postupaka koji ovdje nisu navedeni može dovesti do opasnog izlaganja laserskom svjetlu.

Oznake skenera



Tekstovi na naljepnicama:

- LASERSKO SVJETLO – NEMOJTE GLEDATI U ZRAKU. LASERSKI PROIZVOD KLAS 2
- POZOR - LASER KLAS 2 SVIJETLI AKO GA OTVORITE. NEMOJTE GLEDATI U ZRAKU
- U SKLADU JE S PROPISIMA 21CFR1040.10 I 1040.11 OSIM ZA ODSTUPANJA U SKLADU S LASER NOTICE NO. 50, OD 24. LIPNJA 2007. TE IEC/EN 60825-1:2007 I/ ILI IEC/EN 60825-1:2014.

Izjava o LED sukladnosti

Klasifikacija "IZUZETA RIZIČNA SKUPINA" sukladno standardima IEC 62471:2006 i EN 62471:2008.

Trajanje impulsa za SE4750 je 1,7 ms.

Trajanje impulsa za SE4500 je 6,67 ms.

Baterije

Tajvan – recikliranje



U skladu sa člankom 15 Zakona o odlaganju otpada, EPA (Environmental Protection Administration – Uprava za zaštitu okoliša) od tvrtki koje proizvode ili uvoze suhe baterije zahtijeva navođenje oznaka za recikliranje na baterijama koje se prodaju, poklanjaju ili koriste u promotivne svrhe. Podatke o ispravnom odlaganju baterija zatražite od kvalificirane tvrtke za recikliranje u Tajvanu.

Informacije o bateriji

	OPREZ	Postoji rizik od eksplozije ako bateriju zamijenite neodgovarajućom vrstom. Baterije odložite u skladu s uputama.
---------------	--------------	---

Koristite samo odobrene baterije tvrtke Zebra. Dodatna oprema koja ima sposobnost punjenja baterija odobrena je za upotrebu sa sljedećim modelima baterija:

- 82-000011-01 (3,7 V DC, 2740 mAh)
- 82-000012-01 (3,7 V DC, 4800 mAh)

Punjive baterije tvrtke Zebra dizajnirane su i izrađene prema najvišim standardima u industriji. Međutim, postoje ograničenja o vremenu rada ili vremenu pohrane baterije prije zamjene. Na stvarni vijek trajanja baterije utječe niz čimbenika, među ostalim i vrućina, hladnoća, teški uvjeti u okolišu i teški padovi. Kada se baterije pohrane na razdoblje duže od šest (6) mjeseci, može doći do nepopravljivog opadanja kvalitete baterije. Polunapunjene ili potpuno napunjene baterije pohranite na suho i hladno mjesto, uklonite ih iz uređaja kako biste spriječili gubitak kapaciteta, hrdanje ili curenje elektrolita. Kada baterije pohranjujete na razdoblje od godinu dana ili duže, razinu napunjenosti trebate provjeriti barem jednom godišnje i napuniti ih do kraja. Zamijenite baterije kada primijetite znatno kraće vrijeme rada. Standardno jamstveno razdoblje za sve Zebra baterije je godina dana, bez obzira na to je li baterija kupljena zasebno ili kao dio prijenosnog računala. Dodatne informacije o baterijama tvrtke Zebra potražite na web-stranici: http://www.zebra.com/batterybasics

Smjernice za sigurnost baterije

- U području u kojem se jedinice pune ne smije biti otpadaka i zapaljivog materijala ili kemikalija. Treba se posebno paziti kada se uređaj puni u nekomercijalnom okruženju.
- Slijedite smjernice za upotrebu, pohranu i punjenje baterije navedene u korisničkom priručniku.
- Neodgovarajuća upotreba baterije može rezultirati zapaljenjem, eksplozijom ili drugim opasnostima.
- Prilikom punjenja baterije mobilnog uređaja temperatura baterije i punjača mora biti između 0 °C i +40 °C (+32 °F i +104 °F)
- Nemojte upotrebljavati nekompatibilne baterije i punjače. Upotreba nekompatibilne baterije ili punjača može predstavljati rizik od zapaljenja, eksplozije, curenja ili druge opasnosti. Ako imate pitanja u vezi s kompatibilnošću baterije ili punjača, obratite se globalnoj korisničkoj podršci tvrtke Zebra.
- Nemojte rastavljati ili otvarati, lomiti, savijati ili deformirati, bušiti ili lomiti na dijelove.
- Udar od pada uređaja s baterijom na tvrdu površinu može uzrokovati pregrijavanje baterije.
- Ne spajajte bateriju u strujni krug i pazite da metalni predmeti ili vodiči dođu u dodir s polovima baterije.
- Nemojte umetati strane predmete u bateriju, uranjati je ili izlagati vodi ili drugim tekućinama, ili je izlagati vatri, eksplozijama i drugim opasnostima.
- Uređaj nemojte ostavljati ili pohranjivati u područjima koja se mogu jako zagrijati, na primjer u automobilu ili blizu radijatora ili drugog izvora topline. Ne stavljajte bateriju u mikrovalnu pećnicu ili sušilicu.
- Ako djeca rukuju baterijom, treba ih nadgledati.
- Slijedite lokalne propise o brzom odlaganju iskorištenih punjivih baterija.
- Ne bacajte baterije u vatrau.
- Ako se baterija proguta, odmah zatražite savjet liječnika.

- U slučaju curenja baterije, pazite da tekućina ne dođe u dodir s kožom ili očima. Ako dođe do kontakta, isperite ugroženo područje velikom količinom vode i zatražite savjet liječnika.
- Ako sumnjate na oštećenje uređaja ili baterije, obratite se globalnoj korisničkoj podršci tvrtke Zebra koja će provjeriti uređaj.

Upotreba sa slušnim pomagalom

Ako se neki bežični uređaji koriste u blizini nekih slušnih pomagala (slušna pomagala i umeci), korisnici mogu primijetiti zujanje, brujanje ili cviljenje. Neka slušna pomagala otpornija su na te smetnje, a bežični uređaji razlikuju se i prema količini smetnji koje odašilju. U slučaju smetnji dobro je potražiti savjet od dobavljača slušnog pomagala i upitati ga za rješenje.

Kompatibilnost slušnih pomagala

Ovaj uređaj ne podržava Voice Over IP (VOIP) pozive.

Zahtjevi za smetnju radijske frekvencije – FCC

	Napomena: ovaj uređaj je testiran i ustanovljeno je da je sukladan ograničenjima za digitalne uređaje klase B, u skladu s dijelom 15 Pravila FCC. Ova su ograničenja
---------------	---

osmišljena radi osiguravanja odgovarajuće zaštite od štetnih smetnji kod instalacija u stambenim zgradama. Ova oprema generira, koristi i može zračiti radiofrekvencijskim zračenjem ako se ne postavlja i ne koristi u skladu s uputama te može uzrokovati štetne smetnje za radijsku komunikaciju. Međutim, nema jamstva da se smetnje neće događati u određenoj instalaciji. Ako uređaj bude uzrokovao štetne smetnje radijskom ili televizijskom prijemni, što se može utvrditi uključivanjem i isključivanjem uređaja, korisniku savjetujemo da ukloni smetnje pomoću jedne ili više sljedećih mjera:

- Preusmjerite ili premjestite antenu
- Povećajte udaljenost između opreme i prijemnika
- Uređaj priključite u utičnicu različitu od one u koju je priključen prijemnik
- Pomoć potražite od distributera ili iskusnog radijskog/televizijskog servisera.

Radijski prijenosnici (dio 15)

Ovaj je uređaj sukladan dijelu 15 FCC pravila. Rad je podložan sljedećim dvama uvjetima: (1) uređaj ne smije uzrokovati štetne smetnje i (2) uređaj mora primiti sve smetnje, uključujući one koje mogu uzrokovati neželjenu vrstu rada.

Upotreba WLAN uređaja od 5 GHz u SAD-u podložna je sljedećim ograničenjima:

- Utvrđeni raspon frekvencije 5,60 – 5,65 GHz

Zahtjevi za smetnju radijske frekvencije – Kanada

Ovaj digitalni uređaj klase B usklađen je s kanadskim standardom ICES-003.

Cet appareil numérique de la classe B est conforme à la norme NMB-003 du Canada.

Radijski prijenosnici

RLAN uređaji:

Upotreba RLAN uređaja u Kanadi od 5 GHz podložna je sljedećim ograničenjima:

- Ograničeni raspon frekvencije 5,60 - 5,65 GHz.

Ovaj je uređaj sukladan smjernici RSS 210 Industrije Kanade. Rad je podložan sljedećim dvama uvjetima: (1) uređaj ne smije uzrokovati štetne smetnje i (2) uređaj mora primiti sve smetnje, uključujući one koje mogu uzrokovati neželjenu vrstu rada.

Ce dispositif est conforme à la norme CNR-210 d'Industrie Canada applicable aux appareils radio exempts de licence. Son fonctionnement est sujet aux deux conditions suivantes: (1) le dispositif ne doit pas produire de brouillage préjudiciable, et (2) ce dispositif doit accepter tout brouillage reçu, y compris un brouillage susceptible de provoquer un fonctionnement indésirable.

Oznaka: Termin "IC-" ispred radijskog certifikata znači samo da su zadovoljene tehničke specifikacije Industrije Kanade.



Ceoznaka i Europska ekonomska zajednica (EEA)

Upotreba RLAN uređaja od 5 GHz u Europskoj ekonomskoj zajednici podložna je sljedećim ograničenjima:

• 5,15 – 5,35 GHz ograničeno je na zatvoreni prostor

Izjava o sukladnosti

Tvrtka Zebra ovim putem izjavljuje da je radijska oprema sukladna direktivama 2011/65/EU i 1999/5/EC ili 2014/53/EU (2014/53/EU nadijačava 1999/5/EC od 13. lipnja 2017.). Cijela Izjava o sukladnosti za EU dostupna je na sljedećoj internetskoj adresi: http://www.zebra.com/doc.

Japan (VCCI) – Dobrovoljno nadzorno vijeće za smetnje (Voluntary Control Council for Interference)

Informatička oprema klase B

<div>この装置は、クラスB情報技術装置です。この装置は、家庭環境で使用することを目的としています。この装置がラジオやテレビジョン受信機に近接して使用されると、受信障害を引き起こすことがあります。取扱説明書に従って正しい取り扱いをして下さい。</div>
--

Izjava o sukladnosti za EU

Korejsko upozorenje za informatičku opremu klase B

기종별	사용자안내문
<div> <div><div>B급 기기 (가정용 방송통신기자재)</div></div> </div>	<div>이 기기는 가정용(B급) 전자파적합기기로서 주로 가정에서 사용하는 것을 목적으로 하며, 모든 지역에서 사용할 수 있습니다.</div>

Ostale države

Australija

Upotreba RLAN uređaja od 5 GHz u Australiji ograničena je rasponom frekvencije od 5,60 - 5,65 GHz.

Brazil

Declarações Regulamentares para MC32N0 - Brazil

Nota: “A marca de certificação se aplica ao Transceptor, modelo MC32N0. Este equipamento opera em caráter secundário, isto é, não tem direito a proteção contra interferência prejudicial, mesmo de estações do mesmo tipo, e não pode causar interferência a sistemas operando em caráter primário.”

Para maiores informações sobre ANATEL consulte o site: www.anatel.gov.br.

Este equipamento opera em caráter secundário, isto é, não tem direito a proteção contra interferência prejudicial, mesmo de estações do mesmo tipo, e não pode causar interferência a sistemas operando em caráter primário.

Este produto está homologado pela Anatel, de acordo com os procedimentos regulamentados pela Resolução nº 242/2000 e atende aos requisitos técnicos aplicados, incluindo os limites de exposição da Taxa de Absorção Específica referente a campos elétricos, magnéticos e eletromagnéticos de radiofrequência, de acordo com as Resoluções n° 303/2002 e 533/2009.

Este dispositivo está em conformidade com as diretrizes de exposição à radiofrequência quando posicionado pelo menos 0 centímetros de distância do corpo. Para maiores informações, consulte o site da Anatel.

Čile

Este equipo cumple con la Resolución No 403 de 2008, de la Subsecretaría de telecomunicaciones, relativa a radiaciones electromagnéticas.

Kina

<div>合格证</div>

Hong Kong

Sukladno standardu HKTA1039, pojas 5,15 GHz – 5,35 GHz namijenjen je isključivo upotrebi u zatvorenom prostoru.

Meksiko

Ograničite raspon frekvencije na: 2,450 - 2,4835 GHz.

La operación de este equipo está sujeta a las siguientes dos condiciones: (1) es posible que este equipo o dispositivo no cause interferencia perjudicial y (2) este equipo o dispositivo debe aceptar cualquier interferencia, incluyendo la que pueda causar su operación no deseada.

Južna Koreja

해당무선설비는 운용 중 전파혼신 가능성이 있음
당해 무선설비는 전파혼신 가능성이 있으므로 인명안전과 관련된 서비스는 할 수 없습니다 .

Tajvan

臺灣

低功率電波輻射性電機管理辦法

第十二條

經型式認證合格之低功率射頻電機，非經許可，公司、商號或使用者均不得擅自變更頻率、加大功率或變更原設計之特性及功能。

第十四條

低功率射頻電機之使用不得影響飛航安全及干擾合法通信；經發現有干擾現象時，應立即停用，並改善至無干擾時方得繼續使用。

前項合法通信，指依電信規定作業之無線電通信。

低功率射頻電機須忍受合法通信或工業、科學及醫療用電波輻射性電機設備之干擾。

在 5. 25 - 5. 35 兆赫頻帶內操作之無線資訊傳輸設備，限於室內使用。

Україна

Дане обладнання відповідає вимогам технічного регламенту №1057, № 2008 на обмеження щодо використання деяких небезпечних речовин в електричних та електронних пристроях.

Tajland

เครื่องโทรคมนาคมและอุปกรณ์
ที่
มีความสอดคล้องตามข้อ
กำหนดของ กทข.
.

มี
ความสอดคล้องตามข้อ
กำหนดของ กทข.
.

Logo EurAsian Customs Union

Eurasian Customs Union
Евразийский Таможенный Союз
Данный продукт соответствует требованиям знака EAC.

EEL



Otpadna električna i elektronička oprema (WEEE)

English: For EU Customers: All products at the end of their life must be returned to Zebra for recycling. For information on how to return product, please go to: http://www.zebra.com/weee

Français : Clients de l'Union Européenne : Tous les produits en fin de cycle de vie doivent être retournés à Zebra pour recyclage. Pour de plus amples informations sur le retour de produits, consultez : http://www.zebra.com/weee.

Español: Para clientes en la Unión Europea: todos los productos deberán entregarse a Zebra al final de su ciclo de vida para que sean reciclados. Si desea más información sobre cómo devolver un producto, visite: http://www.zebra.com/weee.

Български: За клиенти от ЕС: След края на полезния им живот всички продукти трябва да се връщат на Zebra за рециклиране. За информация относно връщането на продукти, моля отидете на адрес: http://www.zebra.com/weee.

Deutsch: Für Kunden innerhalb der EU: Alle Produkte müssen am Ende ihrer Lebensdauer zum Recycling an Zebra zurückgesandt werden. Informationen zur Rücksendung von Produkten finden Sie unter http://www.zebra.com/weee.

Italiano: per i clienti dell'UE: tutti i prodotti che sono giunti al termine del rispettivo ciclo di vita devono essere restituiti a Zebra al fine di consentire il riciclaggio. Per informazioni sulle modalità di restituzione, visitare il seguente sito Web: http://www.zebra.com/weee.

Português: Para clientes da UE: todos os produtos no fim de vida devem ser devolvidos à Zebra para reciclagem. Para obter informações sobre como devolver o produto, visite: http://www.zebra.com/weee.

Nederlands: Voor klanten in de EU: alle producten dienen aan het einde van hun levensduur naar Zebra te worden teruggezonden voor recycling. Raadpleeg http://www.zebra.com/weee voor meer informatie over het terugzenden van producten.

Polski: Klienci z obszaru Unii Europejskiej: produkty wycofane z eksploatacji należy zwrócić do firmy Zebra w celu ich utylizacji. Informacje na temat zwrotu produktów znajdują się na stronie internetowej http://www.zebra.com/weee.

Čeština: Pro zákazníky z EU: Všechny produkty je nutné po skončení jejich životnosti vrátit společnosti Zebra k recyklaci. Informace o způsobu vrácení produktu najdete na webové stránce: http://www.zebra.com/weee.

Eesti: EL klientidele: kõik tooted tuleb nende eluea lõppedes tagastada taaskasutamise eesmärgil Zebra'ile. Lisainformatsiooni saamiseks toote tagastamise kohta külastage palun aadressi: http://www.zebra.com/weee.

Magyar: Az EU-ban vásárlóknak: Minden tönkrement termékét a Zebra vállalathoz kell eljuttatni újrahasznosítás céljából. A termék visszajuttatásának módjával kapcsolatos tudnivalókrét látogasson el a http://www.zebra.com/weee weboldalra.

Slovenski: Za kupce v EU: vsi izdelki se morajo po poteku življenjske dobe vrniti podjetju Zebra za reciklažo. Za informacije o vračilu izdelka obiščite: http://www.zebra.com/weee.

Svenska: För kunder inom EU: Alla produkter som uppnått sin livslängd måste returneras till Zebra för återvinning. Information om hur du returnerar produkten finns på http://www.zebra.com/weee.

Suomi: Asiakkaat Euroopan unionin alueella: Kaikki tuotteet on palautettava kierrätettäväksi Zebra-yhtiöön, kun tuotetta ei enää käytetä. Lisätietoja tuotteiden palauttamisesta on osoitteessa http://www.zebra.com/weee.

Dansk: Til kunder i EU: Alle produkter skal returneres til Zebra til recirkulering, når de er udtjent. Læs oplysningerne om returnering af produkter på: http://www.zebra.com/weee.

Ελληνικά: Για πελάτες στην Ε.Ε.: Όλα τα προϊόντα, στο τέλος της διάρκειας ζωής τους, πρέπει να επιστρέφονται στην Zebra για ανακύκλωση. Για περισσότερες πληροφορίες σχετικά με την επιστροφή ενός προϊόντος, επισκεφθείτε τη διεύθυνση http://www.zebra.com/weee στο Διαδίκτυο.

Malti: Għal klijenti fl-UE: il-prodotti kollha li jkunu waslu fl-aħħar tal-hajja ta' l-użu tagħhom, iridu jiġu rritornati għand Zebra għar-riċiklaġġ. Għal aktar tagħrif dwar kif għandek tirritorna

l-prodott, jekk jogħġbok zur:

http://www.zebra.com/weee.

Slovenčina: Pre zákazníkov z krajín EU: Všetky výrobky musia byť po uplynutí doby ich životnosti vrátené spoločnosti Zebra na recykláciu. Blížišie informácie o vrátení výrobkov nájdete na: http://www.zebra.com/weee.

Lietuvių: ES vartotojams: visi gaminiai, pasibaigus jų eksploatacijos laikui, turi būti grąžinti utilizuoti į kompaniją „Zebra“. Daugiau informacijos, kaip grąžinti gaminį, rasite: http://www.zebra.com/weee.

Latviešu: ES klientiem: visi produkti pēc to kalpošanas mūža beigām ir jānogādā atpakaļ Zebra otrreizējai pārstrādei. Lai iegūtu informāciju par produktu nogādāšanu Zebra, lūdzu, skatiet: http://www.zebra.com/weee.

Türkçe: AB Müşterileri için: Kullanım süresi dolan tüm ürünler geri dönüştürme için Zebra'ya iade edilmelidir. Ürünlerin nasıl iade edileceği hakkında bilgi için lütfen şu adresi ziyaret edin: www.zebra.com/weee.

Hrvatski: Za kupce u Europskoj uniji: Svi se proizvodi po isteku vijeka trajanja moraju vratiti tvrtki Zebra na recikliranje. Informacije o načinu vraćanja proizvoda potražite na web-stranici: www.zebra.com/weee.

Turska izjava o sukladnosti za otpadnu električnu i elektroničku opremu (WEEE)

EEE Yönetmeliğine Uygundur

Podrška za softver

Zebra kupcima želi osigurati najnovije izdanje softvera dostupno u vrijeme kupnje uređaja.

Kako biste provjerili je li vaš uređaj tvrtke Zebra isporučen s najnovijim izdanjem odgovarajućeg softvera, posjetite stranicu: www.zebra.com/support. Provjerite koje je najnovije izdanje softvera tako da odaberete *Software Downloads (Preuzimanja softvera)* > *Product Line/Product (Linija proizvoda/Proizvod)* > *Go (Idi)*.

Ako vaš uređaj nema najnovije izdanje softvera dostupno od datuma kupnje, pošaljite poruku e-pošte tvrtki Zebra na: entitlementservices@zebra.com.

Neophodno je da uz zahtjev priložite sljedeće osnovne informacije o uređaju:

- Broj modela
- Serijski broj
- Dokaz kupnje
- Naslov izdanja softvera koji želite preuzeti.

Ako tvrtka Zebra utvrdi da vaš uređaj može dobiti najnoviju verziju softvera, dobit ćete poruku e-pošte s vezom na web-stranicu tvrtke Zebra gdje ćete preuzeti odgovarajući softver.

Informacije o softveru otvorenog izvornog koda

Ako želite saznati upute o načinu dobivanja kopije bilo kojeg izvornog koda koji je tvrtka Zebra učinila javno dostupnim u svezi sa softverom korištenim u ovom mobilnom uređaju tvrtke Zebra, pisani zahtjev možete poslati na adresu u nastavku. Zebra Technologies Corporation

Open Source Software Management
One Zebra Plaza
Holtsville, NY 11742-1300, U.S.A.

U svom zahtjevu navedite naziv proizvoda tvrtke Zebra i njegovu verziju, zajedno s pojedinostima o softveru otvorenog izvora, kao što su naziv i verzija softvera otvorenog izvora.

Napominjemo da se izvorni kod za softver otvorenog izvora može nalaziti na instalacijskom mediju proizvoda tvrtke Zebra ili na zamjenskom mediju proizvoda tvrtke Zebra. Pojedinsti o lokaciji i načinu pribavljanja izvornog koda potražite u pravnim napomenama za softver otvorenog izvora tvrtke Zebra i Licencnom ugovoru s krajnjim korisnikom.

Napominjemo da se, ovisno o licencnim uvjetima softvera otvorenog izvora, izvorni kod možda neće pribaviti. Pojedinsti o softverskim paketima otvorenog izvornog koda za koje se može pribaviti izvorni kod potražite u pravnim napomenama za softver otvorenog izvornog koda tvrtke Zebra i Licencnom ugovoru s krajnjim korisnikom.

Želite li saznati više o licencama, zahvalama i obavijestima o autorskim pravima za pakete otvorenog koda koji se koriste u ovom mobilnom uređaju tvrtke Zebra, dodirnite **Settings (Postavke)** > **About phone (O telefonu)** > **Legal information (Pravne informacije)** > **Open source licenses (Licence za softver otvorenog koda)**.

Zebra Technologies Corporation, Inc. Licencni ugovor za krajnjeg korisnika

POSTAVLJANJE I/ILI UPOTREBOM OVOG PROIZVODA POTVRĐUJETE DA STE PROČITALI I RAZUMJELI OVAJ UGOVOR, DA GA RAZUMIJETE TE SE SLAŽETE DA VAS ON OBEZUJE. AKO SE NE SLAŽETE S UVJETIMA OVOG UGOVORA, TVRTKA ZEBRA NIJE VOLJNA DATI VAM LICENCU ZA OVAJ PROIZVOD TE GA NE SMIJETE UPOTREBLJAVATI ILI POSTAVITI.

Dodjela licence. Tvrtka Zebra dodjeljuje vam ("Korisnik licence" ili "Vi") osobnu, neekskluzivnu, neprenosivu, nedodjeljivu i besplatnu licencu za upotrebu softvera i dokumentacije ("Proizvodi") prema uvjetima i odredbama u ovom Ugovoru. Proizvode ćete upotrebljavati samo u svoje interne poslovne svrhe, isključivo za podršku sustavima tvrtke Zebra. Svaka upotreba Proizvoda izvan ovdje navedenih uvjeta strogo je zabranjena i smatrat će se kršenjem ovog Ugovora te rezultirati trenutnim prekidom licence.

U slučaju kršenja ovog Ugovora, tvrtka Zebra ima pravo na sve dostupne redovne i izvanredne pravne lijekove (uključujući nalog za trenutno oduzimanje svih Proizvoda, osim ako je Korisnik licence federalna agencija vlade Sjedinjenih Američkih Država). Ne smijete distribuirati, podlicencirati, iznajmljivati, posuđivati, izvoziti, ponovno izvoziti, preprodavati, otpremiti, preusmjeriti ili uzrokovati izvoz, ponovni izvoz, preprodaju, otpremu ili preusmjeravanje, izravno ili neizravno, Proizvoda na koje se odnosi ovaj Ugovor. Ne smijete, niti smijete dopustiti drugima: (i) mijenjanje, prevodenje, dekompiliranje, nelegalnu distribuciju, izvođenje obrnutog inženjeringa ili izdvajanje unutarnjeg sklopa Proizvoda, (ii) kopiranje izgleda ili značajki Proizvoda; (iii) uklanjanje bilo kojih oznaka vlasništva, znakova, naljepnica ili logotipova s Proizvoda; (iv) iznajmljivanje ili prijenos svih ili nekih Proizvoda nekoj drugoj strani bez prethodnog pismenog odobrenja tvrtke Zebra ili (v) upotrebljavati bilo koji računalni softver ili hardver koji služi za zaoblazženje uređaja za zaštitu od kopiranja ako su Proizvodi opremljeni takvim uređajima.

Vlasništvo nad svim kopijama Proizvoda nikada ne prelazi na Korisnika licence i uvijek ostaje isključivo na tvrtki Zebra. Svako intelektualno vlasništvo koje je tvrtka Zebra razvila, pokrenula ili pripremila u vezi s Proizvodima isključivo je neotuđivo vlasništvo tvrtke Zebra, a ovaj Ugovor Korisniku licence ne daje nikakvo pravo na intelektualno vlasništvo. Dijelovi Proizvoda zaštićeni su američkim zakonima o patentima i autorskim pravima, propisima međunarodnih sporazuma i drugim primjenjivim zakonima. To znači da se prema Proizvodima morate odnositi kao prema bilo kojem drugom materijalu zaštićenom autorskim pravima (npr. knjiga ili glazbeni zapis), osim što u smijete napraviti samo jednu sigurnosnu kopiju Proizvoda. Neodobreno umnožavanje Proizvoda smatra se kršenjem autorskih prava i u Sjedinjenim Američkim Državama na federalnim se sudovima kažnjava novčanim i zatvorskim kaznama.

Odricanje od odgovornosti. TVRTKA ZEBRA NE DAJE, NITI VI PRIMATE BILO KAKVA IZRIČITA, PODRAZUMJEVANA, ZAKONSKA ILI BILO KOJA DRUGA JAMSTVA POVEZANA S VAMA. TVRTKA ZEBRA POSEBNO SE ODRIČE ODGOVORNOSTI ZA SVA JAMSTVA, UKLJUČUJUĆI PODRAZUMJEVANA JAMSTVA ZA UTRŽIVOST, NEKRŠENJE ILI PRIMJERENOST ZA ODREĐENU SVRHU. PROIZVODI SE ISPORUČUJU "KAKVI JESU". TVRTKA ZEBRA NE JAMČI DA ĆE PROIZVODI ZADOVOLJITI VAŠE ZAHTJEVE, DA ĆE RADITI BEZ PREKIDA ILI POGREŠAKA NITI DA ĆE POGREŠKE PROIZVODA BITI ISPRAVLJENE. TVRTKA ZEBRA NE DAJE NIKAKVA JAMSTVA U VEZI S ISPRAVNOSTI, TOČNOSTI ILI POUZDANOSTI PROIZVODA.

U nekim pravnim nadležnostima isključivanje podrazumijevanih jamstava nije dopušteno, što znači da se navedeno isključenje ne odnosi na vas. Ograničenje odgovornosti. UKUPNA ODGOVORNOST TVRTKE ZEBRA ZA ŠTETU PREMA OVOM UGOVORU NE SMIJE PRIJEČI POŠTENU TRŽIŠNU VRIJEDNOST PROIZVODA KOJI SU LICENCIRANI OVIM UGOVOROM. NI U KOM SLUČAJU TVRTKA ZEBRA NEĆE BITI ODGOVORNA ZA BILO KAKVU SLUČAJNU, POSLJEDIČNU, NEIZRAVNU, POSEBNE ILI KAZNENU

ŠTETU, UKLJUČUJUĆI BEZ OGRANIČENJA, GUBITAK PROFITA ILI ODGOVORNOST PREMA ILI ZA OZLJEDE TREĆIH OSOBA, NEOVISNO O TOME JESU LI SE MOGLE PREDVIJETI ILI NE, ČAK I AKO JE TVRTKA ZEBRA BILA UPOZNATA S MOGUĆNOŠĆU TAKVIH ŠTETA. U nekim pravnim nadležnostima ograničavanje odgovornosti za slučajnu ili posljedičnu štetu nije dopušteno, što znači da se navedeno isključenje ne odnosi na vas. Ovo ograničenje odgovornosti nastavit će vrijediti i nakon raskida ovog Ugovora i primjenjuje se bez obzira na suprotne odredbe ovog Ugovora. Korisnik licence mora se pozvati na ovaj Ugovor u roku od jedne (1) godine od nastanka slučaja.

Održavanje. Osim ako nije dogovoreno posebnim ugovorom, tvrtka Zebra nije dužna osigurati održavanje ili servisiranje Proizvoda na terenu.

Aktivnosti visokog rizika. Proizvodi nisu otporni na pogreške i nisu razvijeni, proizvedeni ili namijenjeni za upotrebu ili ponovnu prodaju u opremi za kontrolu putem interneta u opasnim okruženjima u kojima je nužan siguran rad, uključujući, ali bez ograničenja na, rad u nuklearnim postrojenjima, kod upravljanja zrakoplovom ili komunikacijskim sustavima te u kontroli zračnog prometa, u uređajima za održavanje života ili sustavima za oružje, gdje bi pogreška Proizvoda mogla izravno dovesti do smrti, tjelesnih ozljeda ili teških fizičkih oštećenja ili oštećenja okoliša ("aktivnosti visokog rizika"). Tvrtka Zebra i njezini dobavljači posebno se odriču svakog izričitog ili podrazumijevanog jamstva za primjerenost u Aktivnostima visokog rizika i ukoliko odlučite Proizvode upotrebljavati u Aktivnostima visokog rizika, slažete se da ćete tvrtku Zebra zaštititi od zakonske odgovornosti, braniti i nećete je smatrati odgovornom za bilo kakve troškove, štete ili gubitke povezane s takvom upotrebom.

Vlada SAD-a Ako proizvod nabavljate u ime bilo koje jedinice ili agencije vlade Sjedinjenih Američkih Država, primjenjuje se sljedeće. Osim ako se nabavlja za Ministarstvo obrane, upotreba, umnožavanje ili odavanje Proizvoda podložno je ograničenjima navedenima u podparagrafima (c) (1) i (2) zakona o Komercijalnom računalnom softveru - članak o ograničenim pravima FAR 52.227-19 (lipanj 1987.), ako se može primijeniti. Ako se nabavlja za Ministarstvo obrane, upotreba, umnožavanje ili odavanje Proizvoda podložno je ograničenim pravima navedenima u podparagrafu (c) (1) (ii) zakona o Pravima na tehničke podatke i računalni softver, članak DFARS 252.227-7013 (listopad 1988.), ako se može primijeniti. Obavijest o ograničenim pravima ili bilo koja druga obavijest koja se posebno odnosi na odredbe i uvjete ovog Ugovora može se, ali ne mora nalaziti uz Proizvode. Sve odredbe i uvjeti ovog Ugovora primjenjivat će se u mjeri u kojoj nisu u suprotnosti s pravima koja vam daju prethodno navedene odredbe iz članaka FAR i DFARS, kako se mogu primijeniti na određenu agenciju za nabavu i postupak nabave. Nadležni zakoni. Na ovaj Ugovor primjenjivat će se zakoni Sjedinjenih Američkih Država u opsegu u kojem se primjenjuju zakoni države New York bez obzira na sukobe zakonskih propisa.

Sukladnost sa zakonima. Korisnik licence poštovat će sve primjenjive zakone i propise, uključujući zakone i propise o izvozu Sjedinjenih Američkih Država. Bez prethodnog odobrenja tvrtke Zebra i odgovarajuće službe Sjedinjenih Američkih Država Korisnik licence neće ni u kom obliku izvoziti ili ponovno izvoziti, prodavati ili preprodavati, otpremiti ili ponovno otpremiti ili preusmjeravati, izravno ili neizravno, bilo koji dio ili tehnički podatak ili izravan ili neizravan proizvod prodan ili na drugi način omogućen bilo kome na teritoriju za koji u to vrijeme vlada Sjedinjenih Američkih Država ili bilo koja njezina agencija zahtjeva dozvolu za izvoz ili drugo državno odobrenje. Kršenje ove odredbe smatrat će se kršenjem Ugovora zbog kojeg tvrtka Zebra ima pravo trenutno raskinuti Ugovor.

Softver drugih proizvođača. Proizvodi mogu sadržavati jedan ili više primjeraka softvera drugih proizvođača. Odredbe ovog Ugovora odnose se na upotrebu bilo kojeg softvera drugih proizvođača, OSIM AKO NIJE UKLJUČENA POSEBNA LICENCA ZA SOFTVER DRUGIH PROIZVOĐAČA. U TOM SLUČAJU UPOTREBA SOFTVERA DRUGIH PROIZVOĐAČA PODLOŽNA JE POSEBNOJ LICENCI DRUGIH PROIZVOĐAČA.

Softver otvorenog izvora. Proizvodi mogu sadržavati jedan ili više primjeraka softvera otvorenog izvora. Softver otvorenog izvora je softver na koji se primjenjuje samo javno dostupna licenca pod zakonom o autorskim pravima, pri čemu se sve odredbe i obveze iz takve licence na Korisnika licence odnose isključivo kroz kopiranje, upotrebu i/ili distribuiranje licenciranog softvera. Često je riječ o jednoj ili više obveza za pripisivanje, distribuciju, primjenu istog autorskog prava na modificirane ili nove verzije programa i terećenja intelektualnog vlasništva. Upotreba bilo kakvog softvera otvorenog izvora podložna je odredbama i uvjetima ovog Ugovora, kao i odredbama i uvjetima odgovarajuće licence za svaki pojedini softver otvorenog izvora. Ako postoji sukobi između odredbi i uvjeta ovog Ugovora i odredbi i uvjeta licence softvera otvorenog izvora, prednost ima primjenjiva licenca softvera otvorenog izvora. Ako postoje, kopije i licence uključenog softvera otvorenog izvora, kao i kome se isti pripisuje, te zahvale i detalji o softveru, nalaze se u elektroničkoj kopiji ovog Ugovora koja se nalazi u Pravnim napomenama ili datoteci README koja se odnosi na Proizvod. Tvrtka Zebra obavezna je reproducirati softverske licence, zahvale i obavijesti o autorskim pravima u istom obliku u kojem ih pružaju autori i vlasnici, pa su sve informacije prenesene na izvornom jeziku, bez promjena ili prijevoda. Ovisno o licencnim uvjetima softvera otvorenog izvora, izvorni kod možda se neće pribaviti. Pregledajte sve informacije o softveru otvorenog izvora kako biste utvrdili uz koje se pakete softvera otvorenog izvora isporučuje ili je dostupan izvorni kod. Pismeni zahtjev za uputama kako pribaviti kopiju bilo kojeg izvornog koda softvera otvorenog izvora koji je objavila i distribuirala tvrtka Zebra (koji uključuje naziv i verziju Proizvoda tvrtke Zebra i detalje o softveru otvorenog izvora) pošaljite na adresu: Zebra Technologies Corporation, Open Source Software Management, One Zebra Plaza, Holtsville, NY 11742 USA.