

MC32N0 系列法規指南

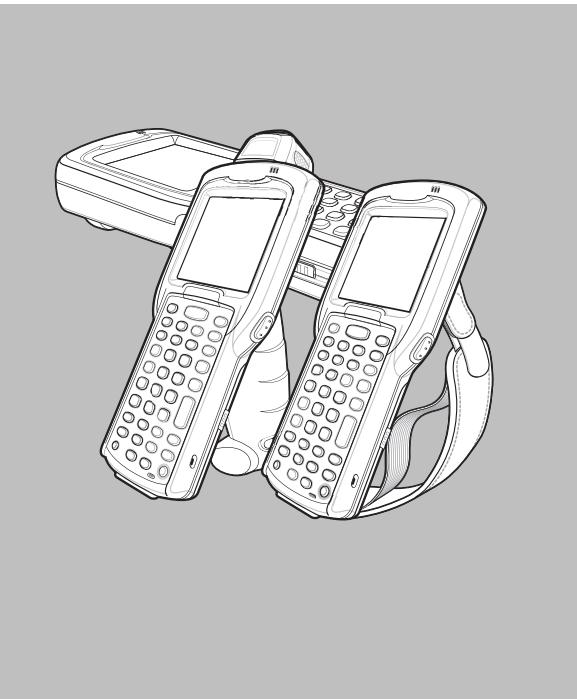


圖 1. MC32N0 系列行動裝置

Zebra 保留變更所有產品以提升其可靠性、功能和設計的權利。針對所有導因於或與其相關之應用或使用本文中所述及之任何產品、電路或應用程式的任何產品責任，Zebra 概不負責。在任何可能使用 Zebra 產品之狀況，包括任何組合、系統、裝置、機器、材料、方法、程序或與之相關的狀況下，Zebra 並未以明示、默示、禁止反悔或其他方式授予專利權或專利。只有 Zebra 產品內含之設備、電路 and 子系統包含隱含授權。

保固

如欲查詢完整的 Zebra 硬體產品保固聲明，請造訪：http://www.zebra.com/warranty。

服務資訊

如果您在使用此設備上有任何問題，請與所在場所的技術或系統支援人員聯絡。如果此設備有任何問題，這些人員將與 Zebra 全球客戶支援中心聯繫：http://www.zebra.com/support。

如需此指南的最新版本，請造訪：http://www.zebra.com/support。

圖 2. 本指南的圖示

圖 3. 本指南的圖示

圖 4. 本指南的圖示

圖 5. 本指南的圖示

圖 6. 本指南的圖示

圖 7. 本指南的圖示

© 2017 ZIH Corp 及 / 或其關係企業。版權所有。ZEBRA 及特殊繪圖風格之斑馬頭是 ZIH Corp. 的商標，已在全球許多司法管轄區進行註冊登記。所有其他商標為其個別所有人之財產。

Zebra法規資訊

本指南適用於型號 MC32N0。

所有 Zebra 的裝置在設計上都符合其銷售地區的規定和規章，並依規定標識。

下列網站提供當地語言翻譯版本：http://www.zebra.com/support。

未經 Zebra 明確核准，對 Zebra 設備進行任何變更或修改的使用者，可能會失去操作本設備的權利。

天線：請僅使用隨附的天線或經核准的替換天線。未經授權的天線、修改或配件可能會導致損壞，且可能會違反法規。

- 注意**

請僅使用經 Zebra 核准，以及經 UL 認證的配件、電池組與電池充電器。

行動資料終端或電池潮濕時，請勿充電。連接外接電源時，所有元件都必須保持乾燥。

公告最高作業溫度：攝氏 50 度。

無線電模組

裝置內含經核准的無線電模組。模組識別如下。

- Zebra 無線電模組支援 WLAN 802.11 a/b/g/n 和 Bluetooth。類型：21-148603-0B。

Bluetooth® 無線技術

此為經核准的 Bluetooth 產品。如需更多資訊，或欲檢視「最終產品清單」，請造訪：http://www.bluetooth.org/tpg/listings.cfm。

無線裝置國家/地區核准

本裝置標示有相關認證的法令標記，表示無線電經核准可在下列國家/地區使用：美國、加拿大、日本、中國、南韓、澳洲和歐洲。

請參閱「符合標準聲明」（DoC），以取得其他國家/地區標記的詳細資料。「符合標準聲明」刊載於：http://www.zebra.com/doc。

附註：歐洲國家/地區包含：奧地利、比利時、保加利亞、克羅埃西亞、捷克共和國、塞普勒斯、丹麥、愛沙尼亞、芬蘭、法國、德國、希臘、匈牙利、冰島、愛爾蘭、義大利、拉脫維亞、列支敦斯登、立陶宛、盧森堡、馬爾他、荷蘭、挪威、波蘭、葡萄牙、羅馬尼亞、斯洛伐克共和國、斯洛維尼亞、西班牙、瑞典、瑞士及英國。

- 注意**

未經法令核准操作本裝置屬違法行為。

國家/地區漫遊

本裝置包含國際漫遊功能（IEEE802.11d），可確保在特定國家/地區使用時能於正確頻道運作。

Ad-Hoc 運作 (2.4 GHz 頻帶)

Ad-Hoc 運作的頻道限制為 1 - 11 (2412 - 2462 MHz)。

作業頻率 - FCC 與 IC

僅 5 GHz

使用 UNII (Unlicensed National Information Infrastructure) 頻帶 1 (5150 - 5250 MHz) 僅限於室內使用，任何其他用途都將構成本裝置的違法運作。

加拿大工業部 (Industry Canada) 聲明：

注意：使用 5150 - 5250 MHz 頻帶時，為降低對共用頻道的行動衛星系統造成有害干擾的可能，本裝置只能在室內使用。高功率雷達分配為 5250 - 5350 MHz 和 5650-5850 MHz 的主要使用者（意謂在這些頻帶中為優先），此類雷達可能對 LE-LAN 裝置造成干擾及/或損害。

Avvertissement: Le dispositif fonctionnant dans la bande 5150 - 5250 MHz est réservé uniquement pour une utilisation à l'intérieur afin de réduire les risques de brouillage préjudiciable aux systèmes de satellites mobiles utilisant les mêmes canaux. Les utilisateurs de radars de haute puissance sont désignés utilisateurs principaux (c.-à-d., qu'ils ont la priorité) pour les bandes 5250 - 5350 MHz et 5650 - 5850 MHz et que ces radars pourraient causer du brouillage et/ou des dommages aux dispositifs LAN-EL.

健康與安全建議

人體工學建議

- 注意**

為了避免或將人體工學傷害的潛在風險降至最低，請遵循下列建議。請徵詢您當地的健康與安全經理，確認您遵守公司的安全計畫，以避免工作傷害。

- 減少或避免重複動作
- 維持自然姿勢
- 減少或避免過度施力
- 將常用物品放在隨手可得之處
- 以正確高度執行工作
- 減少或避免震動
- 減少或避免直接施壓
- 提供可調式的工作區
- 提供足夠的空間
- 提供舒適的工作環境
- 改善工作流程

行車安全

行車中，請勿做筆記或使用本裝置。無論是書寫待辦事項或翻閱通訊錄，都將轉移行車安全的注意力。

行車時，駕駛就是第一要務：請專心開車。請瞭解您的行車區域對於使用無線裝置的相關法律與規章。請隨時遵守這些法律與規章。

在行車過程中使用無線裝置時，請善用常識，同時請謹記以下訣竅：

- 熟悉您的無線裝置及其所有功能，如快速撥號和重撥。若有這些功能，可協助您在撥打電話時不致從路況上分心。
- 若有免持聽筒裝置，請加以使用。
- 請讓通話者知道您在開車。必要時，如交通繁忙路段或天候不佳時，請暫時擱置通話。雨、霧、雪、冰，甚至是繁忙的交通都可能造成行車危險。
- 請理性撥號並評估交通狀況，可能的話，請在暫止不動或進入繁忙交通前撥打電話。嘗試在車輛靜止時再撥打電話。若您需要於行車時撥打電話，請先按前面幾個號碼，檢查路況及後照鏡，然後再繼續。
- 請避免進行造成壓力或情緒激動的談話，這可能會使您分心。請讓通話者知道您正在開車，並暫時擱置會使您從路況上分心的談話。
- 請使用您的無線電話尋求援助。當發生火災、交通事故或醫療緊急事件時，請撥緊急援助電話（美國請撥 9-1-1，歐洲請撥 1-1-2）或當地緊急救援電話。請記住，用行動電話撥打緊急救援電話是免費的！撥打緊急電話不受任何安全密碼的限制，且依網路而定，可能無須插入 SIM 卡。
- 請利用您的無線電話幫助遇到緊急情況的人。若您目擊車禍、犯罪或其他危及他人生命的嚴重緊急情況，請撥打緊急援助電話（美國請撥 9-1-1，歐洲請撥 1-1-2）或當地緊急援助電話。當您身為當事人時，一定也希望他人伸出援手。
- 如有需要，請撥打道路救援電話，或特殊非緊急無線援助電話。若您遇到以下情況，請撥打道路救援電話，或特殊非緊急無線援助電話：道路上有不構成交通危害的車輛拋錨、交通號誌故障、無人受傷的小車禍、已知失竊車輛。

「無線產業提醒您，行車中使用無線裝置/電話，請注意安全。」

- 無線裝置使用警告**

請遵守所有關於無線裝置使用的警告注意事項。

可能造成危險的場所 - 車輛使用

在燃料庫、化學工廠等空氣中含有化學物質或粒子（如顆粒、灰塵、或金屬粉末）的地方，以及其他平常會要求您關閉車輛引擎的任何地方，請注意無線電裝置使用之限制。

飛機安全

請依照指示在機場或航空公司員工要求時，關閉您的無線裝置。如您的裝置提供「飛航模式」或相似功能，於飛機上使用前，請先詢問航空公司員工。

醫院安全

無線裝置會傳送無線射頻能量，因此可能會影響醫療電子設備。

在醫院、診所或健保設施內，請依指示關閉您的無線裝置。這些要求是為了避免裝置對敏感的醫療設備造成可能的干擾。

心律調節器

心律調節器製造廠商建議，手持式無線裝置與心律調節器之間至少應保持 15 公分 (6 英吋) 的距離，以避免無線裝置干擾心律調節器。這些建議與無線技術研究所 (Wireless Technology Research) 所做之獨立研究與建議相同。

體內裝有心律調節器的人士：

- 當無線裝置開機時，應一律與心律調節器保持 15 公分 (6 英吋) 以上的距離。
- 請勿將裝置放在胸前口袋內。
- 接聽電話時，應以與心律調節器距離最遠的那一隻耳朵接聽，將可能的干擾降至最低。
- 若有任何理由懷疑裝置在干擾您的心律調節器，請關閉裝置。

其他醫療裝置

請向您的醫師或您的醫療裝置製造商諮詢，以確定使用您的無線產品是否會干擾您的醫療裝置。

RF 暴露指南

安全資訊

正確使用，減少 RF 暴露

請僅依據我們提供的指示操作裝置。

國際

對於人體暴露於無線電裝置之電磁場，本裝置符合國際認可之安全標準。如需「國際」電磁場人體暴露之相關資訊，請造訪下列網址以參閱 Zebra「符合標準聲明」（DoC）：http://www.zebra.com/doc。

如欲進一步瞭解無線裝置無線射頻能量的安全資訊，請參閱「Wireless Communications and Health」（無線通訊與健康）主題下的資訊：http://www.zebra.com/corporateresponsibility。

歐洲

手持式裝置

本裝置已就一般性之體戴式運作進行測試。為了確保符合歐盟規範 (EU Compliance)，請僅使用經 Zebra 測試與核准的腰掛帶、皮套和類似配件。

美國與加拿大

共用聲明

為符合 FCC RF 暴露符合性要求，本收發器使用的天線不得與任何其他收發器/天線共用或配合使用，除非已經過本手冊核准。

手持式裝置

本裝置已就一般性之體戴式運作進行測試。為了確保符合 FCC 規範 (FCC Compliance)，請僅使用經 Zebra 測試並核准的腰掛帶、皮套和類似配件。使用協力廠商之腰掛帶、皮套及類似配件，可能不符合 FCC/IC RF 暴露符合性要求，應當避免使用。

Périphériques portables

Cet appareil a été testé dans le cadre d'une utilisation typique, c'est-àdire placé contre le corps.N'utilisez que des clips de ceinture, des étuis et autres accessoires similaires qui ont été testés et approuvés par Zebra afin de respecter les critères de conformité de la FCC /IC.Les clips de ceinture, les étuis et les accessoires proposés par des sociétés tierces peuvent ne pas respecter les critères de conformité de la FCC/IC, ils doivent donc être évités.

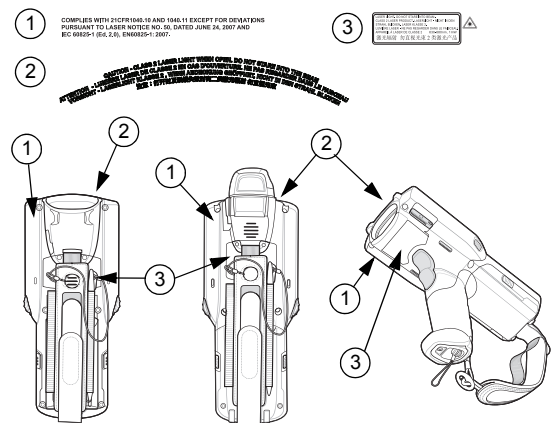
雷射裝置

第 2 級雷射掃描器使用低功率、可見光二極體。如同面對任何非常明亮的光源 (如太陽) 一般，使用者應避免直視光線。短暫暴露於第 2 級雷射並不會造成傷害。

下列為必要聲明，以符合美國和國際規章。

注意：擅自控制、調整或執行於此指定以外的使用程序，可能會導致危險的雷射光外洩。

掃描器標識



標籤註明：

- 雷射光 - 請勿直視光束。2 級雷射產品
- 注意 - 開啟時會發出 2 級雷射光。請勿直視光束。
- 符合 21CFR1040.10 及 1040.11，除偏差值依據雷射公告 (LASER NOTICE)第 50 條 公告 (公告日期：2007 年 6 月 24 日) 和 IEC/EN 60825-1:2007 和/或 IEC/EN 60825-1:2014 外。

LED 指示燈符合法規聲明

依據 IEC 62471:2006 與 EN 62471:2008，歸類為「無風險群組」。

SE4750 脈衝時間為 1.7 毫秒。

SE4500 脈衝時間為 6.67 毫秒。

電池

台灣-資源回收

- 「廢電池請回收」**

回收標誌。請聯絡合格的台灣回收廠商以正確棄置電池。

電池資訊

- 注意**

若更換的電池類型不正確，可能會有爆炸的危險。請依據指示棄置電池。

請僅使用 Zebra 核准的電池。擁有電池充電功能的配件經核准可搭配下列電池型號使用：

- 82-000011-01 (3.7 VDC，2740 mAh)
- 82-000012-01 (3.7 VDC，4800 mAh)

Zebra 充電電池組的設計和生產已達業界最高標準。

然而，電池仍有一定的運作及存放壽命，屆時必須加以替換。有許多因素會影響電池組的實際壽命，例如高溫、低溫、惡劣環境狀況和嚴重的掉落。

若電池存放期間超過 6 個月，會使得電池的整體品質降低，且無法改善。請將電力半滿的電池存放在乾燥陰涼處，並從您的設備中取出，以避免電池電量減損、金屬部分腐蝕或電解液漏出的情形發生。若將電池存放一年或更久的時間，每年至少要檢查一次電力並充電至半滿。若偵測到電池可運作時間大幅縮短，請更換電池。

無論您的電池是另行選購，或是行動資料終端隨附的零件，所有 Zebra 電池的標準保固期都是一年。如需 Zebra 電池的詳細資訊，請造訪：http://www.zebra.com/batterybasics

電池安全準則

- 為裝置充電的區域附近應避免有碎石瓦礫、易燃物或化學物品。於非商業環境中為裝置充電時，應特別小心注意。
- 請遵守使用者指南中的電池使用、儲存與充電準則。
- 電池使用不當可能引發火災、爆炸或其他危險。
- 若要為行動裝置的電池充電，電池及充電器的溫度必須介於攝氏 0 度到 40 度之間 (華氏 32 度到 104 度)。
- 請勿使用不相容的電池及充電器。使用不相容的電池或充電器可能引發火災、爆炸、漏液或其他危險。如果您對於電池或充電器的相容性有任何疑問，請聯絡 Zebra 全球客戶支援中心。

- 請勿拆卸、打開、壓碎、彎曲、扭轉、打孔或切碎電池。
- 任何使用電池的裝置摔落在堅硬表面上所造成的嚴重撞擊，可能會使電池過熱。
- 請勿造成電池短路，或讓金屬或導體觸及電池端子。
- 請勿改裝或重製電池、嘗試將異物插入電池、將電池浸入或暴露於水或其他液體中，或將電池暴露於火、爆炸或其他危險之中。
- 請勿將設備放置或存放於可能會變得十分炙熱的區域，像是停放的車輛中、靠近散熱器或其他熱源等。請勿將電池放置於微波爐或是烘乾機中。
- 兒童應於監督之下使用電池。
- 請依照當地法規妥善棄置使用過的充電電池。
- 請勿將電池棄置於火中。
- 若不小心吞入電池，請立即就醫。
- 若有電池滲漏的情形，請勿讓滲出的液體接觸皮膚或眼睛。如果已經接觸，請立即用大量的清水沖洗接觸的部位，並且就診。
- 若您懷疑設備或電池受損，請聯絡 Zebra 全球客戶支援中心以安排檢測事宜。

使用助聽器

部分無線裝置若在助聽裝置 (助聽器或人工電子耳) 附近裝置使用，使用者可能會感到嗡嗡聲或尖銳的噪音。部分助聽裝置對干擾噪音有較佳的抗擾性，且無線裝置產生之干擾音量亦隨裝置而異。若有干擾情況發生，請與您的助聽器供應商討論解決方法。

助聽器相容性

此裝置不支援 Voice Over IP (VOIP) 通話。

無線射頻干擾規定 - FCC

註：本設備業已通過測試，完全符合 FCC 規章第 15 部分關於 Class B 數位裝置的標準。這些標準的設立目的是在使用本設備的居家環境中，針對有害干擾提供適當的防護。本

設備會產生、使用、而且能發射無線射頻能量，若未依據指示安裝及使用，則可能對無線電通訊造成有害干擾。但即使以特定方式安裝，亦無法保證不會產生干擾。如果本設備確實對無線電或電視收訊造成有害干擾（可藉由關閉及開啟設備加以判斷），我們建議使用者嘗試透過下列其中一項或多項措施進行更正：

- 改變接收天線的方向或位置
- 增加設備與接收器之間的距離
- 讓設備與接收器使用不同電路的電源插座
- 諮詢經銷商或經驗豐富的無線電/電視機技師以尋求協助。

無線電收發器 (第 15 部分)

本裝置符合 FCC 規章第 15 部分。本裝置之運作必須符合下列兩項條件：(1) 本裝置不能造成有害干擾，且 (2) 本裝置必須能夠承受接收到的干擾，包含可能導致非期望之運作的干擾。

於美國使用 5 GHz WLAN 時，有以下限制：

- 缺口頻帶 5.60 - 5.65 GHz

無線射頻干擾規定 - 加拿大

本 Class B 數位裝置符合加拿大 ICES-003 標準。Cet appareil numérique de la classe B est conforme à la norme NMB-003 du Canada.

無線電收發器

RLAN 裝置：

於加拿大使用 5 GHz RLAN 時，有以下限制：

- 限制頻帶 5.60 - 5.65 GHz。

本裝置符合加拿大工業部 (Industry Canada) 的 RSS 210 規範。本裝置之運作必須符合下列兩項條件：(1) 本裝置不能造成有害干擾，且 (2) 本裝置必須能夠承受接收到的干擾，包含可能導致非期望之運作的干擾。

Ce dispositif est conforme à la norme CNR-210 d'Industrie Canada applicable aux appareils radio exempts de licence.Son fonctionnement est sujet aux deux conditions suivantes: (1) le dispositif ne doit pas produire de brouillage préjudiciable, et (2) ce dispositif doit accepter tout brouillage reçu, y compris un brouillage susceptible de provoquer un fonctionnement indésirable.

標籤標示：無線電認證前的「IC:」字樣僅表示符合加拿大工業部 (Industry Canada) 之技術規格。

標誌和歐洲經濟區 (European Economic Area，EEA)

於歐洲經濟區 (EEA) 內使用 5GHz RLAN 時，具有下列限制：

- 5.15 - 5.35 GHz 僅限於室內使用

符合性聲明

Zebra 茲此聲明，本無線電設備符合指令 2011/65/EU 和 1999/5/EC 或 2014/53/EU (自 2017 年 6 月 13 日起，2014/53/EU 取代 1999/5/EC)。歐盟《符合標準聲明》的全文可在下列網際網路位址取得：http://www.zebra.com/doc。

日本 (VCCI) - 電波干擾自主規範協會 (Voluntary Control Council for Interference)

Class B ITE

この装置は、クラス B 情報技術装置です。この装置は、家庭環境で使用することを目的としています。この装置がラジオやテレビジョン受信機に近接して使用されると、受信障害を引き起こすことがあります。取扱説明書に従って正しい取り扱いをして下さい。

기종별	사용자 내 문
B (가)	가 (B)

其他國家/地區

澳洲

於澳洲使用 5 GHz RLAN 時，頻帶限制為 5.60 - 5.65 GHz。

巴西

Declarações Regulamentares para MC32N0 - Brazil
Nota: "A marca de certificação se aplica ao Transceptor, modelo MC32N0.Este equipamento opera em caráter secundário, isto é, não tem direito a proteção contra interferência prejudicial, mesmo de estações do mesmo tipo, e não pode causar interferência a sistemas operando em caráter primário."
Para maiores informações sobre ANATEL consulte o site: www.anatel.gov.br.
Este equipamento opera em caráter secundário, isto é, não tem direito a proteção contra interferência prejudicial, mesmo de estações do mesmo tipo, e não pode causar interferência a sistemas operando em caráter primário.

Este produto está homologado pela Anatel, de acordo com os procedimentos regulamentados pela Resolução n°242/2000 e atende aos requisitos técnicos aplicados, incluindo os limites de exposição da Taxa de Absorção Específica referente a campos elétricos, magnéticos e eletromagnéticos de radiofrequência, de acordo com as Resoluções n° 303/2002 e 533/2009.
Este dispositivo está em conformidade com as diretrizes de exposição à radiofrequência quando posicionado pelo menos 0 centímetros de distância do corpo.Para maiores informações, consulte o site da Anatel.

Este dispositivo está em conformidade com as diretrizes de exposição à radiofrequência quando posicionado pelo menos 0 centímetros de distância do corpo.Para maiores informações, consulte o site da Anatel.

智利

Este equipo cumple con la Resolución No 403 de 2008, de la Subsecretaria de telecomunicaciones, relativa a radiaciones electromagnéticas.

中國

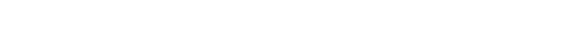


香港

依據 HKTA1039 規定，5.15 GHz - 5.35 GHz 頻帶僅供室內操作使用。

Eurasian Customs Union
Евразийский Таможенный Союз
Данный продукт соответствует требованиям знака ЕАС.

EAC



靈西哥

限制頻率範圍為：2.450 - 2.4835 GHz。

La operación de este equipo está sujeta a las siguientes dos condiciones: (1) es posible que este equipo o dispositivo no cause interferencia perjudicial y (2) este equipo o dispositivo debe aceptar cualquier interferencia, incluyendo la que pueda causar su operación no deseada.

南韓

해당 무선설비는 운용 중 전파혼신 가능성이 있음

당해 무선설비는 전파혼 신 가능성이 있으므로 인명안전과 관련된 서비스는 할 수 없습니다.

台灣

臺灣

低功率電波輻射性電機管理辦法

第十二條

經型式認證合格之低功率射頻電機，非經許可，公司、商號或使用者均不得擅自變更頻率、加大功率或變更原設計之特性及功能。

第十四條

低功率射頻電機之使用不得影響飛航安全及干擾合法通信；經發現有干擾現象時，應立即停用，並改善至無干擾時方得繼續使用。

前項合法通信，指依電信法規定作業之無線電通信。

低功率射頻電機須忍受合法通信或工業、科學及醫療用電波輻射性電機設備之干擾。

應避免影響附近雷達系統之操作

公司資訊

台灣斑馬科技股份有限公司 / 台北市信義區松高路9號13樓

烏克蘭

Дане обладнання відповідає вимогам технічного регламенту №1057, № 2008 на обмеження щодо використання деяких небезпечних речовин в електричних та електронних пристроях.

泰國

เครื่องโทรคมนาคมและอุปกรณ์นี้

มีความสอดคล้องตามข้อกำหนดของ กทช.

♻廢棄電子電機設備指令（WEEE）

English: For EU Customers: All products at the end of their life must be returned to Zebra for recycling. For information on how to return product, please go to:

http://www.zebra.com/weee

Français : Clients de l'Union Européenne : Tous les produits en fin de cycle de vie doivent être retournés à Zebra pour recyclage. Pour de plus amples informations sur le retour de produits, consultez :

http://www.zebra.com/weee.

Español: Para clientes en la Unión Europea: todos los productos deberán entregarse a Zebra al final de su ciclo de vida para que sean reciclados. Si desea más información sobre cómo devolver un producto, visite:

http://www.zebra.com/weee.

Български: За клиенти от ЕС: След края на полезния им живот всички продукти трябва да се връщат на Zebra за рециклиране. За информация относно връщането на продукти, моля отидете на адрес:

http://www.zebra.com/weee.

Deutsch: Für Kunden innerhalb der EU: Alle Produkte müssen am Ende ihrer Lebensdauer zum Recycling an Zebra zurückgesandt werden. Informationen zur Rücksendung von Produkten finden Sie unter

http://www.zebra.com/weee.

Italiano: per i clienti dell'UE: tutti i prodotti che sono giunti al termine del rispettivo ciclo di vita devono essere restituiti a Zebra al fine di consentirne il riciclaggio. Per informazioni sulle modalità di restituzione, visitare il seguente sito Web:

http://www.zebra.com/weee.

Português: Para clientes da UE: todos os produtos no fim de vida devem ser devolvidos à Zebra para reciclagem. Para obter informações sobre como devolver o produto, visite:

http://www.zebra.com/weee.

Nederlands: Voor klanten in de EU: alle producten dienen aan het einde van hun levensduur naar Zebra te worden teruggezonden voor recycling. Raadpleeg

http://www.zebra.com/weee voor meer informatie over het terugzenden van producten.

Polski: Klienci z obszaru Unii Europejskiej: produkty wycofane z eksploatacji należy zwrócić do firmy Zebra w celu ich utylizacji. Informacje na temat zwrotu produktów znajdują się na stronie internetowej

http://www.zebra.com/weee.

Čeština: Pro zákazníky z EU: Všechny produkty je nutné po skonění jejich životnosti vrátit společnosti Zebra k recyklaci. Informace o způsobu vrácení produktu najdete na webové stránce: http://www.zebra.com/weee.

Eesti: EL klientidele: kõik tooted tuleb nende eluea lõppedes tagastada taaskasutamise eesmärgil Zebra'ile. Lisainformatsiooni saamiseks toote tagastamise kohta külastage palun addressi:

http://www.zebra.com/weee.

Magyar: Az EU-ban vásárlóknak: Minden tönkrement terméket a Zebra vállalathoz kell eljuttatni újrahasznosítás céljából. A termék visszajuttatásának módjával kapcsolatos tudnivalókért látogasson el a

http://www.zebra.com/weee weboldalra.

Slovenski: Za kupce v EU: vsi izdelki se morajo po poteku življenjske dobe vrniti podjetju Zebra za reciklažo.

Za informacije o vračilu izdelka obiščite:

http://www.zebra.com/weee.

Svenska: För kunder inom EU: Alla produkter som uppnått sin livslängd måste returneras till Zebra för återvinning. Information om hur du returnerar produkten finns på

http://www.zebra.com/weee.

Suomi: Asiakkaat Euroopan unionin alueella: Kaikki tuotteet on palautettava kierrätettäväksi Zebra-yhtiöön, kun tuotetta ei enää käytetä. Lisätietoja tuotteen palauttamisesta on osoitteessa http://www.zebra.com/weee.

Dansk: Til kunder i EU: Alle produkter skal returneres til Zebra til recirkulering, når de er udtjent. Læs oplysningerne om returnering af produkter på:

http://www.zebra.com/weee.

Ελληνικά: Για πελάτες στην Ε.Ε.: Όλα τα προϊόντα, στο τέλος της διάρκειας ζωής τους, πρέπει να επιστρέφονται στην Zebra για ανακύκλωση. Για περισσότερες πληροφορίες σχετικά με την επιστροφή ενός προϊόντος, επισκεφθείτε τη διεύθυνση http://www.zebra.com/weee στο Διαδίκτυο.

Malti: Għal klijenti fl-UE: il-prodotti kollha li jkunu waslu fl-aħħar tal-hajja ta' l-użu tagħhom, iridu jiġu rritornati għand Zebra għar-riċiklaġġ. Għal aktar tagħrif dwar kif għandek tirritorna l-prodott, jekk jogħġbok żur:

http://www.zebra.com/weee.

Slovenčina: Pre zákazníkov z krajín EU: Všetky výrobky musia byť po uplynutí doby ich životnosti vrátené spoločnosti Zebra na recykláciu. Bližšie informácie o vrátení výrobkov nájdete na: http://www.zebra.com/weee.

Lietuvių: ES vartotojams: visi gaminiai, pasibaigus jų eksploatacijos laikui, turi būti grąžinti utilizuoti į kompaniją „Zebra“. Daugiau informacijos, kaip grąžinti gaminį, rasite: http://www.zebra.com/weee.

Latviešu: ES klientiem: visi produkti pēc to kalpošanas mūža beigām ir jānogādā atpakaļ Zebra atreizējai pārstrādei. Lai iegūtu informāciju par produktu nogādāšanu Zebra, lūdzu, skatiet: http://www.zebra.com/weee.

Türkçe: AB Müşterileri için: Kullanım süresi dolan tüm ürünler geri dönüştürme için Zebra'ya iade edilmelidir. Ürünlerin nasıl iade edileceği hakkında bilgi için lütfen şu adresi ziyaret edin: www.zebra.com/weee.

Hrvatski: Za kupce u Europskoj uniji: Svi se proizvodi po isteku vijeka trajanja moraju vratiti tvrtki Zebra na recikliranje. Informacije o načinu vraćanja proizvoda potražite na web-stranici: www.zebra.com/weee.

土耳其 WEEE 符合性聲明

EEE Yönetmeliğine Uygundur

軟體支援

Zebra 希望確認消費者在購買產品時即擁有最新版本的授權軟體。

若要確認您的 Zebra 裝置在購買時已配備最新版本的授權軟體，請造訪：www.zebra.com/support。若要查看最新軟體，請依序執行：*Software Downloads (軟體下載)* > *Product Line/Product (產品系列/產品)* > *Go (執行)*。

如果您的裝置在您購買產品時尚未配備最新授權軟體版本，請傳送電子郵件給 Zebra：entitlementservices@zebra.com。您必須在申請中包含下列必要的裝置資訊：

- 型號
- 序號
- 購買證明
- 您要求下載的軟體標題。

若 Zebra 判定您的裝置應擁有最新授權版本的軟體，您將收到一封內含連結的電子郵件，該連結會導引您至 Zebra 網站下載適當的軟體。

開放原始碼軟體資訊

若要瞭解如何取得由 Zebra 針對此 Zebra 產品中使用之軟體製作成開放原始碼的任何原始碼副本，請將書面申請信件寄送到：

Zebra Technologies Corporation

Open Source Software Management

One Zebra Plaza Holtsville, NY 11742-1300, U.S.A.

請在您的申請中加入 Zebra 產品名稱和版本，以及開放原始碼軟體的詳細資訊，例如開放原始碼軟體名稱和版本。

請注意，開放原始碼軟體的原始碼可能位於 Zebra 產品安裝媒體，或補充的 Zebra 產品媒體上。請參考並檢閱完整的「Zebra 開放原始碼軟體法律聲明」和「一般使用者授權合約」，以瞭解原始碼之取得位置及方式的詳細資訊。

請注意，視開放原始碼軟體的授權條款而定，有可能不會提供原始碼。請參考並檢閱完整的「Zebra 開放原始碼軟體法律聲明」和「一般使用者授權合約」，找出哪些開放原始碼軟體套件有提供原始碼。

若要檢視此 Zebra 產品中使用的開放原始碼套件之授權、認可和必要的著作權聲明等其他資訊，請輕觸 **Settings** (設定) >

About phone (關於手機) > **Legal information** (法律資訊) >

Open source licenses (開放原始碼授權)。

Zebra Technologies Corporation, Inc.

一般使用者授權合約

安裝和/或使用本產品，即代表您確認已閱讀本合約，且瞭解本合約的條款，並同意受其約束。若您不同意本合約的條款，ZEBRA 則不願將產品授權給您，且您不得使用或安裝本產品。授予授權。Zebra 授予您（以下稱為「被授權人」或「您」）個人性質、非專屬，且不可轉讓之免費授權，以供您在合約各項條款及條件的規範下，使用軟體與說明文件（以下稱為「產品」）。本產品僅限用於內部業務用途，專門用於支援 Zebra 裝置。除本合約所述條件以外，嚴禁以其他方式使用產品，此類行為將視為違反本合約，您的授權會因此遭立即終止。如有違反本合約的情形，Zebra 將有權行使法律或衡平法提供的所有救濟措施（包含立即禁制令、收回所有產品，除非被授權人為美國政府轄下之聯邦機構）。

您不得以直接或間接手段發佈、再授權、承租、借貸、出租、出口、轉出口、轉售、裝運或轉移本合約所保護的產品，亦不得以直接或間接手段構成產品出口、轉出口、轉售、寄送或轉售事實。您不得且不可允許他人：(i) 對產品進行修改、翻譯、解編、還原工程、反向組譯、非法製造產品，或是擷取產品內容；(ii) 複製產品的外觀或功能；(iii) 移除產品的任何版權聲明、標示、標籤或標誌；(IV) 未經 Zebra 事先書面同意，將產品的整體或一部分內容出租或轉讓給第三方；或 (v) 使用任何為破解任何複製保護機制而設計之電腦軟體或硬體（若產品配備此類複製保護機制）。

所有產品副本的所有權由 Zebra 單獨持有，而且無論任何時候都不會轉交給被授權人。本產品之所有相關智慧財產權，凡由 Zebra 所開發、創作或準備者，均為 Zebra 所專有，本合約並未授與被授權人任何智慧財產權。所有與產品相關，且由 Zebra 開發、準備，或源自於 Zebra 之智慧財產均保持為由 Zebra 專有，而此合約也未授予被授權人任何智慧財產權。本產品各部分均受美國專利與著作權法、國際條約條款及其他適用法律所保護。因此，您須將產品視為與任何其他受著作權保護之資料（例如書籍或音樂錄製品）相同，但您可以製作一份僅限用於備份的產品副本。未經授權複製產品即構成侵犯著作權，而在美國，聯邦法庭可對此類行為處以罰款及有期徒刑。免責聲明。 ZEBRA 並未提供任何類型的保固，無論其為明示、暗示、法定、或透過任何與您的通訊所提供，而且您也不

會獲得任何類型的保固。ZEBRA 特此聲明，不提供任何保固，包括產品的適售性、無侵權或針對特定用途之適合性等暗示保固。本產品係依現狀提供。ZEBRA 並不保證產品能符合您的需求，或產品在操作上不會中斷或發生錯誤，或是產品中的瑕疵會修正。ZEBRA 對產品的正確性或可靠性不提供任何保固。部分司法管轄區不允許排除暗示保固責任，因此上述排除條款可能不適用於您。

責任限制。依據本合約，ZEBRA 應承擔之損害賠償責任不得超過本合約授權之產品的公平市值。對於任何性質的偶發、衍生、間接、特殊或懲罰性損害，包括但不限於業務利潤損失，或對第三人之賠償責任或傷害，且無論此等事態是否可預知，或 ZEBRA 是否已獲告知此類損害可能發生，ZEBRA 概不負責。部份司法管轄區不允許限制偶發或衍生損害之賠償責任，因此上述排除條款可能不適用於您。責任限制條款在合約終止後仍持續有效，且效力凌駕於本合約中任何與其相抵觸的條款。被授權人依據本合約所提起之訴訟，必須在訴訟原因發生後的一 (1) 年以內提出。

維護。除非另有合約規定，否則 Zebra 對於產品的維護或現場服務概不負責。

高風險活動。本產品不具容錯性質，且並未設計、製造，也不應作為需要無失效效能之危險環境中的線上控制軟體使用，或以此類軟體之名義轉售。前述危險環境包括在核能設施、飛機導航或通訊系統、航管控制、直接生命維持設備或武器系統中操作。在這類環境中，產品故障可能直接導致死亡、人身傷害或嚴重的實體或環境損害（以下稱為「高風險活動」）。Zebra 及其供應商特此聲明，對於產品在高風險活動中的適用性概不提供任何明示或暗示保固。如果您選擇在任何高風險活動中使用本產品，則您同意保障 Zebra 不受與此等用途相關的一切成本、損害與損失影響。

美國 政府。如果您代表任何美國政府單位或機構取得本產品，則需遵守下列項目。若提供給美國國防部以外的對象，產品的使用、複製或揭露受 FAR 52.227-19 (1987 年 6 月) 的「商用電腦軟體有限權利」條款 (c) 子段之 (1) 和 (2) 適用部分規範。如提供對象為美國國防部，則產品的使用、複製或揭露受 DFARS 252.227-7013 (1988 年 10 月) 的「科技資料及電腦軟體權利」條款 (c) (1) (ii) 項適用部分規範。本產品不一定包含限制權利通知，或是其他具體提及本合約條款與條件的通知。只要本合約的條款與條件和 FAR 與 DFAS 中適用於特定採購代理商與採購交易的上述條款無出入，本合約的每個條款與條件均持續適用。

準據法。本合約在適用美國法律時受美國法律管轄，否則則以紐約州之法律為準，且不將其衝突法條款列入考量。

法律遵循。被授權人會遵守所有適用的法律與規章，包括美國的出口法律及規章。被授權人未經 Zebra 及適當美國政府機構事先授權時，不得將美國政府機構當時規定需要出口授權或其他政府核准令之任何項目或技術資料，或任何以直接或間接方式售出，或以其他方式供應給位於任何領地之人士之產品透過直接或間接方式，以任何形式出口或轉出口、銷售或轉售、裝運或轉運，或進行轉移。違反本條規定將視為本合約的重大違約，Zebra 得以立即終止合約。

協力廠商軟體。本產品可能包含一或多項協力廠商軟體。除非協力廠商軟體另有個別授權，您對任何協力廠商軟體的使用均受本合約條款規範，在有個別授權的情況下，您對協力廠商軟體的使用將受該協力廠商個別的授權規範。

開放原始碼軟體。本產品可能包含一或多項開放原始碼軟體。開放原始碼軟體是一個由公開提供之授權保護的軟體，僅受著作權法管轄，此類授權的完整條款與責任，僅可透過複製、使用和/或發佈授權軟體的動作附加於被授權人。此類責任通常包括一或多項來源聲明責任，發佈責任、公共版權責任及智慧財產權負擔。您對任何開放原始碼軟體的使用均受本合約的條款與條件規範，同時也受各開放原始碼軟體套件相應授權的條款與條件規範。如果本合約與開放原始碼軟體授權的條款與條件之間有衝突，則以開放原始碼軟體的授權為準。產品中如有開放原始碼軟體，則其授權副本，以及其來源、認可及軟體資訊詳細資料，均於本合約的電子版本中提供，而本合約的電子版本則在與產品相關的法律聲明或 README 檔案中提供。

Zebra 必須以作者及所有人提供的形式完整保留軟體授權、認可和著作權聲明，因此，所有此類資訊均以原文形式呈現，不另行修改或翻譯。

視特定開放原始碼軟體的授權條款而定，有可能不會提供原始碼。若要瞭解哪些開放原始碼軟體套件提供或開放下載原始程式碼，請參閱完整的開放原始碼軟體資訊。若須如何取得由 Zebra 公開提供，而且與 Zebra 發佈的開放原始碼軟體相關之原始碼的指示，請以書面來函，將您的申請（需包含 Zebra 產品名稱和版本，以及開放原始碼軟體詳細資訊）郵寄至：Zebra Technologies Corporation, Open Source Software Management, One Zebra Plaza, Holtsville, NY 11742 USA。

限用物質含有情況標示聲明書

設備名稱：移動式電腦 Equipment name	型號（型式）：MC320 Type designation (Type)					
單元 Unit	限用物質及其化學符號 Restricted substances and its chemical symbols					
	鉛 (Pb)	汞 (Hg)	鎘 (Cd)	六價鉻 (Cr ⁶⁺)	多溴聯苯 (PBB)	多溴二苯醚 (PBDE)
印刷電路板及電子組件	–	0	0	0	0	0
金屬零件	–	0	0	0	0	0
電纜及電纜組件	0	0	0	0	0	0
塑料和聚合物零件	0	0	0	0	0	0
光學與光學元件	0	0	0	0	0	0

備考1. “超出0.1 wt %”及 “超出0.01 wt %”係指限用物質之百分比含量超出百分比含量基準值。

Note 1. “Exceeding 0.1 wt%” and “exceeding 0.01 wt%” indicate that the percentage content of the restricted substance exceeds the reference percentage value of presence condition.

備考2. “0”係指該項限用物質之百分比含量未超出百分比含量基準值。

Note 2. “0” indicates that the percentage content of the restricted substance does not exceed the percentage of reference value of presence.

備考3. “-”係指該項限用物質為排除項目。

Note 3. The “-” indicates that the restricted substance corresponds to the exemption.