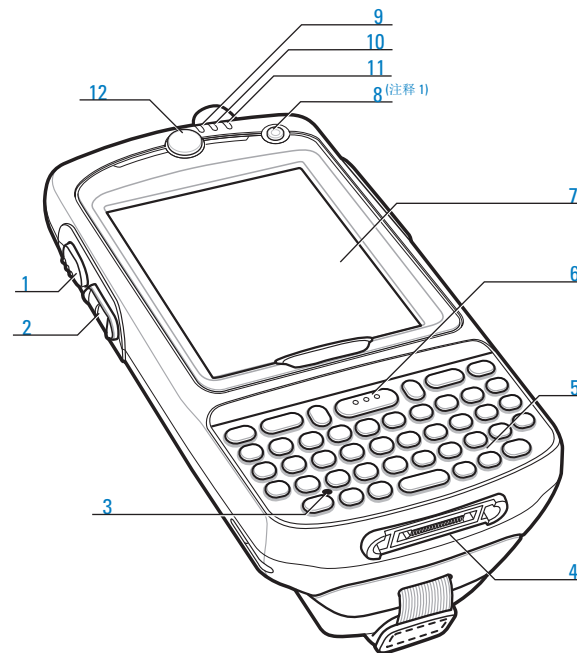


MC75

快速入门指南

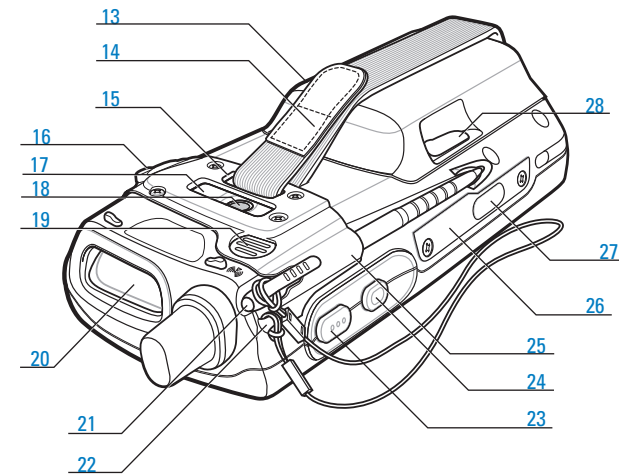
特点



- 1 扫描/操作按钮
- 2 向上/向下按钮
- 3 麦克风
- 4 I/O 连接器
- 5 键盘
- 6 扫描/操作按钮
- 7 触屏（带屏幕保护贴）
- 8 电源按钮
- 9 扫描/解码 LED 指示器
- 10 充电/电池状态 LED 指示器
- 11 无线通讯状态 LED 指示器
- 12 电话扬声器

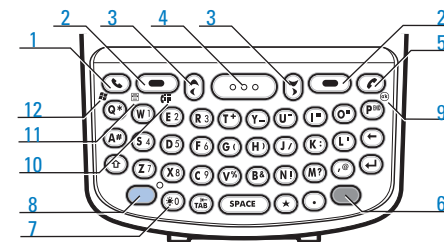
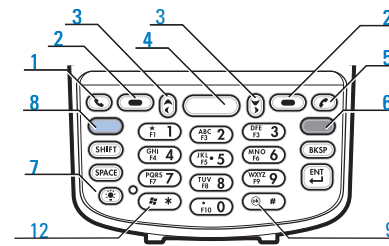
注释 1：要重置 MC75，请按住电源按钮五 (5) 秒钟。

- 13 电池盖
- 14 皮带拉手
- 15 皮带托架
- 16 耳机插孔
- 17 闪光灯
- 18 摄像头
- 19 扬声器
- 20 出射窗
- 21 触笔
- 22 拴系点
- 23 扫描/操作按钮
- 24 操作按钮
- 25 后壳托架
- 26 存储卡盖
- 27 IrDA窗口
- 28 电池盖锁




键盘

- 1 通话键
- 2 功能键
- 3 导航
- 4 扫描/操作按钮
- 5 结束键
- 6 橙键
- 7 背光
- 8 蓝键
- 9 确定
- 10 Phonepad*
- 11 菜单*
- 12 “开始”菜单





* 仅限数字字母键盘。

蓝键

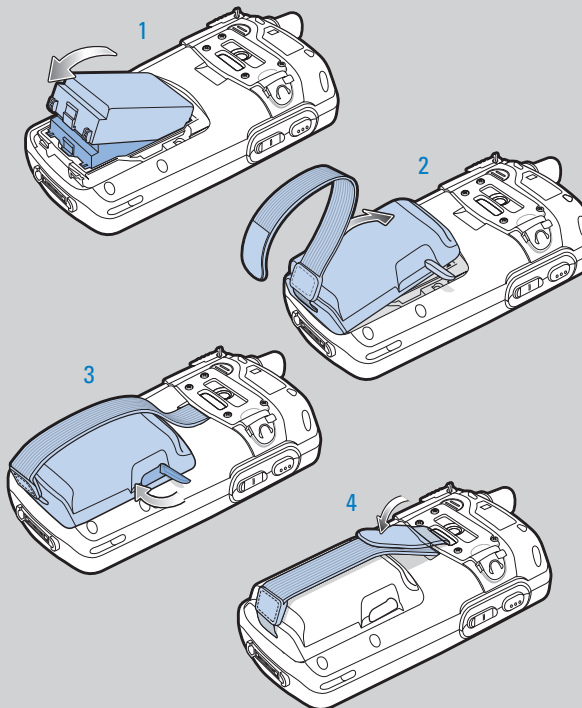
使用此键启动应用程序和选择项目（在键盘上呈蓝色显示）。
> 按  键一次，后面跟随另一个键，可激活此模式。

橙键

使用此键访问第二层字符和操作。
> 按  键一次，则将键盘锁定为字母状态。
> 再按  键一次，则返回到正常状态。

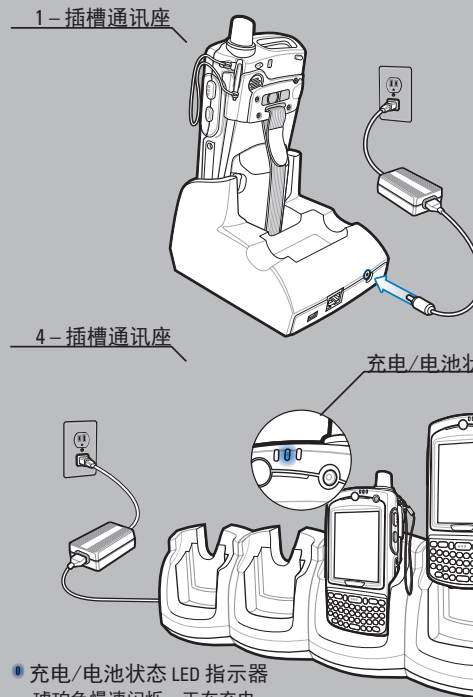
使用入门

1 插入电池



注释 2：所示图形为 3600 mAh 容量电池及电池盖。

2 为 MC75 充电



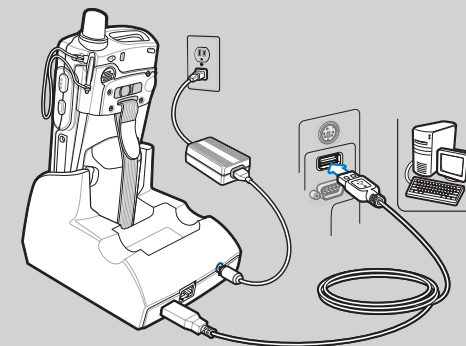
- 充电/电池状态 LED 指示器
琥珀色慢速闪烁 = 正在充电
稳定琥珀色 = 电池充满电
琥珀色快速闪烁 = 充电时出错

* 建议本产品初次使用之前先充电 24 小时，确保内部电池充满电。

3 安装 ActiveSync®

请从 <http://www.microsoft.com> 下载 ActiveSync® 4.5 或更高版本，并按照指示将 ActiveSync 安装到主机中。

4 与主机通讯



5 建立连接关系

按照屏幕上的 ActiveSync 指示，建立 MC75 与主机之间的连接。

有关 MC75 的详细信息

访问 Zebra 网站 <http://www.zebra.com/MC75>

MC75 的设置、使用和故障排除信息

MC75 用户指南

MC75 集成商指南

提供这些指南的网址：<http://www.zebra.com/MC75>

附加软件

有关核准的应用程序，请访问 Zebra 网站。
<http://www.zebra.com/mc75>

与主机连接和同步

ActiveSync® 帮助在主机上。要查看此帮助，请启动 ActiveSync®，单击“帮助” – Microsoft ActiveSync Help。

关于在 MC75 上使用程序的信息

轻触“开始” – 特定程序中的帮助。

服务和质量保证

MC75 规章指南



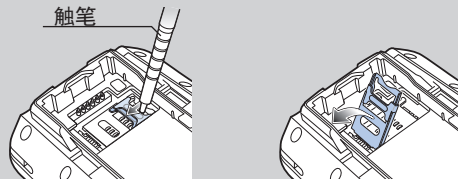
Zebra Technologies Corporation
Lincolnshire, IL U.S.A.

Zebra 和 Zebra 头像是 ZIH Corp. 的注册商标。Symbol 徽标是 Symbol Technologies, Inc. 的注册商标，该公司是一家 Zebra 技术公司。
© 2015 Symbol Technologies, Inc.



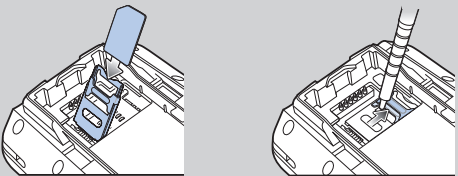
72-103079-03SC 版本 A — 2015 年 3 月

SIM 卡安装（在电池下面）（仅限 MC75X6）



1 使用触笔 打开电池盖

2 提起电池盖

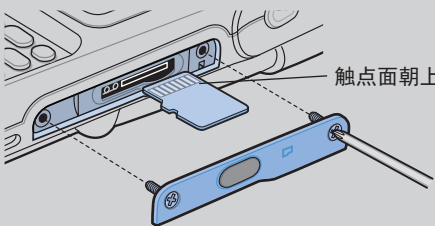


3 放入 SIM 卡，触点朝下

4 锁盖关闭

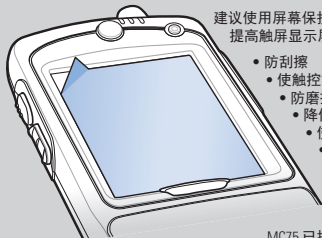
5 更换电池和电池盖
6 确保开启了 Phone（电话）
7 要重置 MC75，请按住电源按钮五（5）秒钟。

安装 MicroSD 卡



<http://www.zebra.com/mc75>

屏幕保护贴



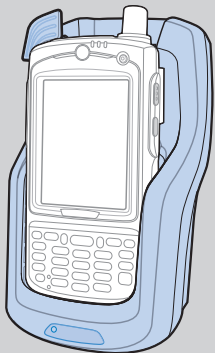
建议使用屏幕保护贴，以尽可能减少磨损。屏幕保护贴可提高触屏显示屏的可用性和耐用性。其优点有：

- 防刮擦
- 使触控式书写板持久耐用，触感良好
- 防磨损，耐化学腐蚀
- 降低眩光
- 使设备的屏幕新亮如初
- 安装快速简便

不使用屏幕保护贴可能影响设备的承保年限。

MC75 已提供了一块屏幕保护贴。有关详细信息和采购详细资料，请与当地的客户经理或 Zebra Technologies Corporation 联系。部件号：KT-67525-01R 屏幕保护贴 3/pk。

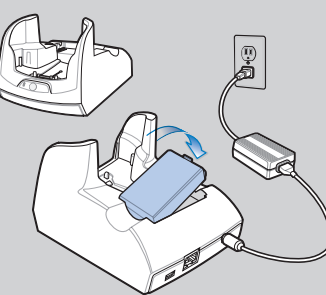
汽车通讯座



3600 mAh 容量电池：约 5 小时

使用通讯座充电

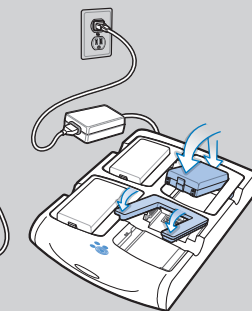
琥珀色闪烁：电池正在充电
稳定琥珀色：电池充满电



4800 mAh 容量电池：约 7 小时

备用电池充电器

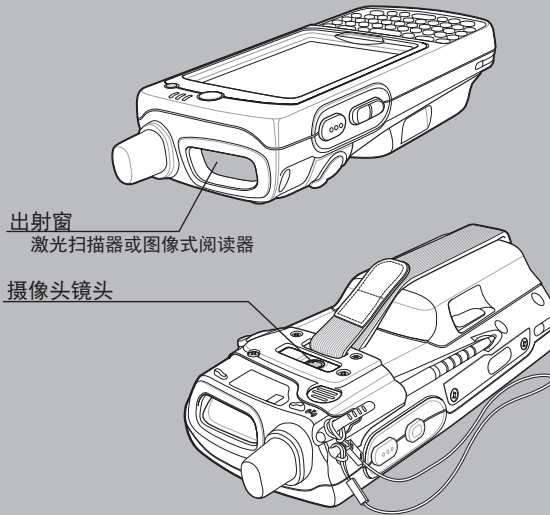
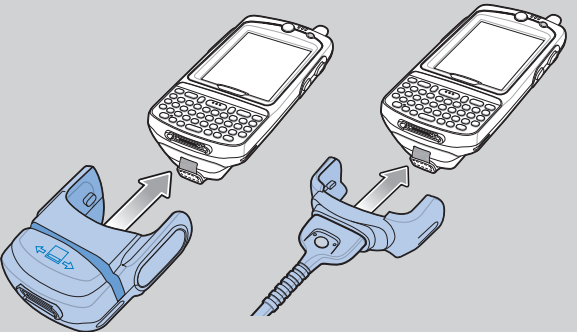
琥珀色闪烁：电池正在充电
稳定琥珀色：电池充满电



夹装附件

磁条阅读器

电缆



出射窗

激光扫描器或图像式阅读器

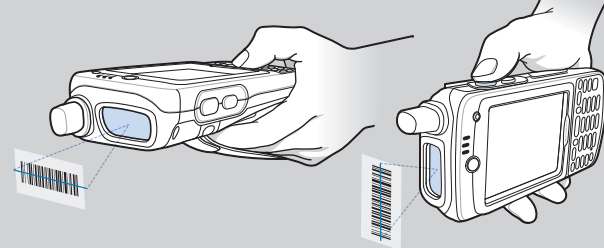
摄像头镜头

GPS 信息

使用 MC75 的 GPS 功能时：

- 可能需要花费几分钟时间获取人造卫星信号。最好在晴朗的室外操作。
- 如果视野不清晰，可能需要更长时间才能获取人造卫星信号，因而可能导致 MC75 不能很快估算初始位置。
- 请在移动之前获取人造卫星定点。
- 不用时请关闭 GPS 应用程序。

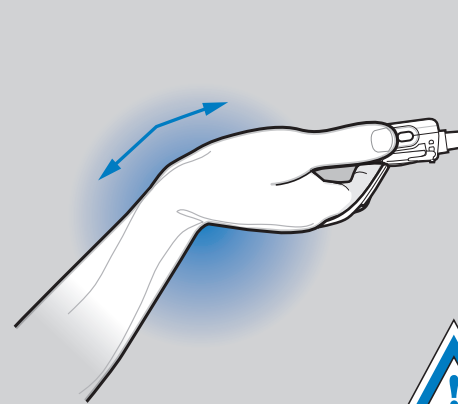
扫描/成像



扫描



成像



手腕避免过度弯曲

