

MC9190-G SERİSİ YASAL KILAVUZ



Zebra, güvenilirlik, işlev ya da tasarım iyileştirme amacıyla herhangi bir üründe değişiklikler yapma hakkını saklı tutar. Zebra, burada tanımlanan herhangi bir ürünün, devrenin ya da uygulamanın kullanılmasından veya uygulanmasından kaynaklanan veya bunlarla bağlantılı hiçbir ürün sorumluluğunu kabul etmemektedir. Zebra ürünlerinin kullanılabileceği hiçbir ürün birleşimi, sistem, cihaz, makine, malzeme, yöntem ya da süreci kapsayan ya da bunlarla ilgili olan hiçbir patent hakkı ya da patent altında hiçbir lisans açık ya da zimni olarak verilmemektedir. Zimni lisans yalnızca Zebra ürünlerinde bulunan cihazlar, devreler ve alt sistemler için söz konusudur.

Garanti

Zebra donanım ürünleri garanti bildiriminin tamamı için http://www.zebra.com/warranty adresine gidin.

Servis Bilgileri

Birim, kullanılmaya başlamadan önce, tesisinizin açında çalışacak ve uygulamalarınızı çalıştıracak şekilde yapılandırılmalıdır.

Birimin çalıştırılması ya da donanımınızın kullanımıyla ilgili sorunlarınız varsa, tesisinizin Teknik Destek ya da Sistem Destek birimiyle görüşün. Donanımla ilgili bir sorun olduğunda, bu birimler aşağıdaki Zebra Destek Merkezlerinden biriyle iletişim kurar:

Yasal Bilgiler

Bu kılavuz, MC9190 Numaralı Model için geçerlidir.

Tüm Zebra cihazları, satıldıkları yerlerde geçerli olan kural ve yönetmeliklere uygun olacak şekilde tasarlanmıştır ve gerektiği gibi etiketlenir.

(EN) Local language translations are available at the following website: http://www.zebra.com/support

(BP) Documentos traduzidos podem ser encontrados no site: http://www.zebra.com/support

(DE) Übersetzungen in die Landessprache sind auf der folgenden Website verfügbar: http://www.zebra.com/support

(ES) Las traducciones en diferentes idiomas están disponibles en el sitio Web siguiente: http://www.zebra.com/support

(FR) Les versions traduites des manuels sont disponibles à l'adresse suivante: http://www.zebra.com/support

(HR) Lokalni jezik prevodenje jesu raspoloživ at slijedeće website: http://www.zebra.com/support

(IT) Le traduzioni nelle lingue locali sono disponibili presso il sito Web: http://www.zebra.com/support

(JP) 各言語での情報は、以下の弊社 Web サイトでご確認ください。http://www.zebra.com/support

(KO) 현지 언어로 번역된 문서는 http://www.zebra.com/support 에서 확인할 수 있습니다

(RU) Документацию на других языках см. на веб-сайте: http://www.zebra.com/support

(SC) 您可从下列网站获得本地化译文：http://www.zebra.com/support

(TC) 您可以在下列網站取得當地語言的翻譯：http://www.zebra.com/support

(TR) Yerel dil çevirileri aşağıdaki web sitesinden bulunabilir: http://www.zebra.com/support

Zebra ürünlerinde, Zebra tarafından açıkça onaylanmayan değişiklik ya da düzenlemelerin yapılması, kullanıcının ekipmanı kullanma iznini geçersiz kılabilir.

<div><div>⚠</div><div>DIKKAT</div></div>	Yalnızca Zebra tarafından onaylanan ve UL Listesinde bulunan aksesuarları, pil paketlerini ve pil şarj cihazlarını kullanın.
<div><div>⚠</div><div>DIKKAT</div></div>	Nemli/slak mobil terminalleri veya pilleri şarj etmeye ÇALIŞMAYIN . Harici güç kaynağına bağlanmadan önce tüm bileşenler kuru olmalıdır.

Belirtilen maksimum çalışma ısısı: 50°C.

Kablosuz İletişim Modülleri

Cihaz onaylı kablosuz iletişim modülleri içerir. Bu modüller aşağıda tanımlanmıştır:

Zebra WLAN kablosuz iletişim 802.11 a/b/g Tip(ler): 21-92955

Bluetooth® Kablosuz İletişim Teknolojisi

Bu, onaylanmış bir Bluetooth® ürünüdür. Daha fazla bilgi edinmek veya Son Ürün Listesini görüntülemek için lütfen https://www.bluetooth.org/tpg/listings.cfm adresini ziyaret edin.

Kablosuz Cihaz Ülke Onayları

Kablosuz iletişim cihazlarının aşağıdaki ülkelerde kullanın için onaylandığını belirten onaya tabi yasal işaretler cihaaza uygulanır: Amerika Birleşik Devletleri, Kanada, Japonya, Çin, G. Kore, Avustralya ve Avrupa ^{1,2}.

Diğer ülke işaretlerinin ayrıntıları için lütfen Zebra Uyumluluk Açıklaması'nı (DoC) okuyun. Bu bildirim www.zebra.com/doc adresinden edinilebilir.

Not ¹: 2,4 GHz veya 5 GHz Ürünler için: Avrupa kapsamındaki ülkeler Almanya, Avusturya, Belçika, Bulgaristan, Çek Cumhuriyeti, Danimarka, Estonya, Finlandiya, Fransa, Hollanda, İngiltere, İrlanda, İspanya, İsveç, İsviçre, İtalya, İzlanda, Kıbrıs, Letonya, Liechtenstein, Litvanya, Lüksemburg, Macaristan, Malta, Norveç, Polonya, Portekiz, Romanya, Slovak Cumhuriyeti, Slovenya ve Yunanistan'dır.

Not ²: RFID Cihazlarının kullanımı için çeşitli kısıtlamalar vardır; ayrıntılar için lütfen Zebra Uygunluk Bildirimi'ni (DoC) okuyun.

⚠

 Cihazın yasal onay olmadan kullanımı yasalara aykırıdır.

Ülke Dolaşımı

Bu cihaz, ürünün, kullanılan ülkeye özgü doğru kanallarda çalışmasını garanti eden Uluslararası Dolaşım özelliğini (IEEE802.11d) içerir.

Özel İşlem (5 GHz Bant)

Özel işlem 36-48 (5150 - 5250 MHz) arasındaki kanallarla kısıtlıdır. Bu bant Sadece İç Mekan Kullanımı ile sınırlıdır ve başka her türlü kullanım cihazı yasadışı kılar.

Çalışma Frekansı - FCC ve IC

Yalnızca 5 GHz

UNII (Lisanssız Ulusal Bilgi Altyapısı) bandı olan 1 5150 - 5250 MHz bandında kullanımı Sadece İç Mekan Kullanımı ile sınırlıdır; başka her türlü kullanım cihazı yasadışı kılar.

Yalnızca 2,4 GHz

ABD'de 802.11 b/g çalışması için 1 - 11 arasındaki kanallar kullanılabilir. Kanal aralığı donanım sürümü ile sınırlıdır.

Sağlık ve Güvenlik Önerileri

Ergonomiye Yönelik Öneriler

<div><div>⚠</div><div>DIKKAT</div></div>	Ergonomiye bağlı yaralanma riskini ortadan kaldırmak ya da en aza indirmek için aşağıdaki önerileri uygulayın. Çalışanların yaralanmasını önlemek üzere şirketinizde uygulanan güvenlik programlarına bağlı kaldığınızdan emin olmak için şirketinizin Sağlık ve Güvenlik Yöneticisi'ne danışın.
---	--

- Tekrarlanan hareketleri azaltın ya da yapmayın
- Vücudunuzun duruşu rahat ve doğal olsun
- Aşırı kuvvet uygulamaktan olabildiğince kaçının
- Sık kullanılan nesneleri kolay ulaşılabecek yerlere koyun
- Çalışma yüksekliginizi doğru ayarlayın
- Titreşimleri azaltın ya da yok edin
- Doğrudan basıncı azaltın ya da yok edin
- Ayarlanabilir iş istasyonları sağlayın
- Yeterince açıklık bırakın
- Uygun bir çalışma ortamı sağlayın
- Çalışma süreçlerini iyileştirin.

Yolda Güvenlik

Araç kullanırken not almayın veya cihazı kullanmayın. Yapacaklarınızın listesini hazırlamak veya adres defterinizi karıştırmak, sizi asıl sorumluluğunuz olan güvenli araç kullanmaktan alıkoyabilir.

Araç kullanırken en büyük sorumluluğunuz budur. Bütün dikkatinizi yola vermelisiniz. Araç kullandığınız bölgelerdeki kablosuz cihaz kullanımına ilişkin yasa ve düzenlemeleri öğrenin. Bu tür yasalara ve düzenlemelere uyun.

Direksiyon başında kablosuz cihaz kullanırken sağduyuyu elden bırakmayın ve şu ipuçlarını göz önünde bulundurun:

- Kablosuz cihazınızı tanyın ve hızlı arama ve geri arama gibi özellikleri öğrenin. Varsa bu tür özellikler, dikkatinizi yoldan ayırmadan arama yapmanızı sağlar.
- Varsa ahizesiz kullanım cihazı kullanın.
- Konuştüğunuz kişiye araç kullandığınızı söyleyin; gerekirse yoğun trafik veya kötü hava şartlarında aramayı bekletin. Yağmur, sulu sepken, kar, buz ve hatta yoğun trafik tehlikeli olabilir.
- Telefonu kullanırken sağduyuyu elden bırakmayın ve trafiği göz önünde bulundurun. Görüşmelerinizi, hareket halinde değilken veya trafığe girmeden önce yapın. Görüşme yapmak için aracınızı durduğunuz zamanları tercih edin. Hareket halindeyken görüşme yapmanız gerekiyorsa, birkaç numarayı tuşladıktan sonra yolu ve aynalarınızı kontrol edin, sonra numaraları tuşlamaya devam edin.
- Dikkatinizi dağıtılabilecek stresli veya duygusal diyaloglara girmeyin. Konuştuğunuz kişilere araç kullandığınızı söyleyin ve dikkatinizin dağılmasına yol açabilecek diyaloglardan kaçının.
- Yardım istemek için kablosuz telefonunuzu kullanın. Yangın, trafik kazası veya tıbbi müdahale gerektiren acil durumlarda Acil servisleri (ABD için 9-1-1, Avrupa için 1-1-2) veya diğer acil servis numaralarını arayın. Unutmayın, cep telefonunuzla bu aramaları ücretsiz yapabilirsiniz! Arama, güvenlik kodu gerekmeden ve şebekenize bağlı olarak SIM kartı takılı olsa da olmasa da yapılabilir.
- Acil durumlarda başkalarına yardım etmek için kablosuz telefonunuzu kullanın. İnsan yaşamını tehlikeye sokacak bir trafik kazasına, işlenmekte olan bir suça veya benzeri acil bir duruma tanık olursanız Acil Servisleri (ABD için 9-1-1, Avrupa için 1-1-2) veya diğer acil servis numaralarını arayın. Siz de zor durumda olduğunuzda başkalarının bunu sizin için yapmasını isterdiniz.
- Gerektiğinde yol kenarı destek hatlarını veya özel, acil olmayan kablosuz destek numaralarını arayın. Ciddi bir tehlike oluşturmayan, arızalı bir araç, kırılmış bir trafik sinyali, hiç kimsenin yaralanmadığı küçük bir trafik kazası veya çalıntı olduğnu bildiğiniz bir araç görürseniz yol kenarı destek hattını veya özel, acil olmayan kablosuz destek numaralarını arayın.

"Kablosuz iletişim sektörü, cihazınızı / telefonunuzu sürüş sırasında güvenli bir şekilde kullanmanız gerektiğini hatırlatır."

<div><div>⚠</div><div>Kablosuz Cihaz Kullanımı için Uyarılar</div></div>	
<div><div>⚠</div><div>Lütfen kablosuz cihazların kullanımıyla ilgili tüm uyarı bildirimlerine uyun.</div></div>	

Uçakta Güvenlik

Uçak veya havaalanı çalışanları tarafından istendiğinde kablosuz cihazınızı kapatın. Cihazınızın "uçuş modu" veya benzer bir özellikli içeriyorsa bu özelliği kullanıp kullanmama konusunda havaalanı çalışanlarına danışın.

☎ Hastanelerde Güvenlik

Kablosuz cihazlar radyo frekansı enerjisi yayar ve elektrikli tıbbi cihazları etkileyebilir.

Hastanelerde, sağlık ocaklarında veya diğer sağlık binalarında istendiği zaman kablosuz cihazlar kapatılmalıdır. Bu istekler hassas tıbbi donanımlarla parazit olasılığını önlemek için tasarlanmıştır.

Kalp Pilleri

Kalp cihazı üreticileri, kalp cihazı ile olası bir paraziti önlemek için el tipi kablosuz cihaz ile kalp cihazı arasında en az 15 cm (6 inç) bırakılmasını önermektedir. Bu öneriler, bağımsız araştırmalar ve Wireless Technology Research (Kablosuz Teknoloji Araştırması) önerileri ile de uyusmaktadır.

Kalp Cihazı Olan Kişiler;

- Cihaz AÇIKKEN cihaz ile kalp pili arasındaki mesafenin HER ZAMAN 15 cm'den (6 inç) fazla olmasına özen göstermelidir.

- Cihazı gömlek cebinde taşımamalıdır.
- Parazit olasılığını en aza indirmek için kalp cihazının ters tarafındaki kulak kullanmalıdır.
- Herhangi bir nedenle girişimin meydana geldiğinden şüpheleniyorsanız, cihazınızı KAPATIN.

Diğer Tıbbi Cihazlar

Kablosuz ürününüzün çalışmasının tıbbi cihaz ile parazite neden olup olmayacağını öğrenmek için doktorunuza veya tıbbi cihazın üreticisine danışın.

⚠ RF'na Maruz Kalma Kuralları Güvenlik Bilgisi

RF'na Maruz Kalma Düzeyini Azaltma - Kurallara Uygun Olarak Kullanın

Cihazı yalnızca talimatlar doğrultusunda kullanın.

Uluslararası

Cihaz, insanların kablosuz iletişim cihazlarından yayılan elektromanyetik alanlara maruz kalmasına ilişkin uluslararası standartlara uygundur. İnsanların maruz kaldığı elektromanyetik alanlara ilişkin "Uluslararası" standartlarla ilgili daha fazla bilgi için http://www.zebra.com/doc adresindeki Zebra Uyumluluk Açıklaması'nı (DoC) okuyun.

Avrupa

Mobil Cihazlar

Bu cihaz, vücuda takılı olarak çalışma koşullarında test edilmiştir. Cihazın AB kurallarına uygun olması için yalnızca Zebra tarafından test edilmiş ve onaylanmış kemer kipslerini, tutucuları ve benzeri aksesuarları kullanın.

ABD ve Kanada

Ortak kullanım bildirimi

FCC RF maruz kalma uyum gereksinimleri uyarınca, bu verici için kullanılan antenin bu dosyada onay verilenler dışında bir verici/antenle bir araya yerleştirilmemesi veya birlikte kullanılmaması gerekir.

Mobil Cihazlar

Bu cihaz, vücuda takılı olarak çalışma koşullarında test edilmiştir. Cihazın FCC kurallarına uygun olması için yalnızca Zebra tarafından test edilmiş ve onaylanmış kemer kipslerini, tutucuları ve benzeri aksesuarları kullanın. Başka firmalarca üretilen kemer kipsleri, tutucular ve benzeri aksesuarlar, FCC'nin RF'na maruz kalma kurallarına uygun olmayabilir ve kullanılmamalıdır.

⚠ Lazer Cihazlar

24 Haziran 2007 tarihli Lazer Bildirimi Numarası 50 olan ve IEC/EN 60825-1:2007, ve/veya IEC/EN 60825-1:2014 uyarınca sapmalar hariç 21CFR1040.10 ve 1040.11 ile uyumludur.

Lazer sınıflandırması, cihaz üzerindeki etiketlerden birinde belirtilmiştir.

1. Sınıf Lazer cihazları, tasarlandıkları amaç için kullanıldıklarında tehlikeli olarak kabul edilmez.

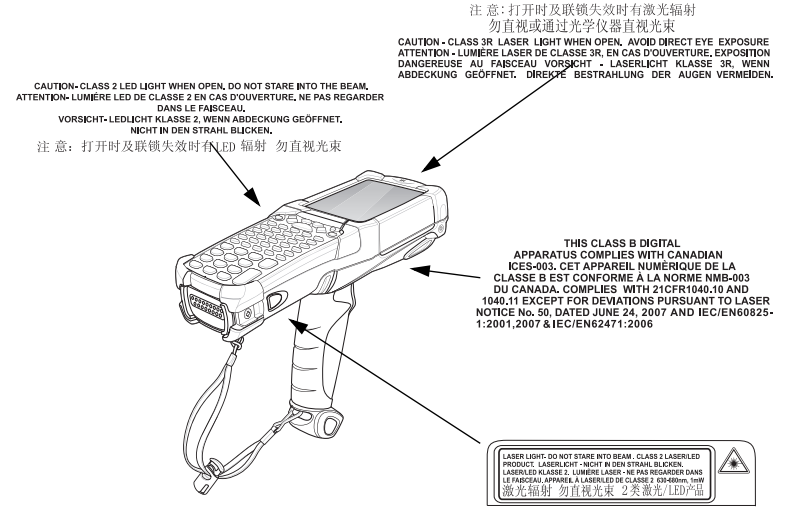
Dikkat: Burada belirtilenler dışındaki kumandaların kullanılması, ayarların yapılması ya da işlemlerin uygulanması, tehlikeli lazer ışığına maruz kalınmasına neden olabilir.

2. Sınıf lazer tarayıcılarda, düşük güçte, görülebilir ışık diyotu kullanılır. Güneş gibi çok parlak diğer ışık kaynaklarında olduğu gibi, lazer ışık demetine de sürekli olarak doğrudan bakılmamalıdır. 2. Sınıf lazerlere anlık kalmanın tehlikesiz olduğu bilinmektedir.

LED Cihazları

IEC 62471:2006 ve EN 62471:2008 uyarınca "MUAF RİSK GRUBU" olarak sınıflandırılmıştır.

Tarayıcı Etiketleri



Güç Kaynağı

Yalnızca belirtilen, Tip no. 50-14000 (12 Vdc, 3,33 A), PWRS-14000 (12 Vdc, 3,33 A) veya KT -14000 (12 Vdc, 3,33 A), doğrudan takılan güç kaynağı, Sınıf 2 veya LPS (IEC60950-1, SELV) işaretli cihaz kullanın. Başka bir Güç Kaynağının kullanılması, bu üniteye verilen onayları geçersiz kılabilir ve tehlikeli olabilir.

Piller

Tayvan - Geri Dönüştürme

EPA (Çevre Koruma İdaresi), kuru pil üreten veya ithal eden şirketlerin Atık İmha Etme Yasası'nın 15. Maddesi uyarınca satışlarda, hediyeelerde ve promosyonlarda kullanılan pillerde geri dönüştürme işaretlerinin kullanılmasını zorunlu kılar. Pili uygun şekilde atmak için yetkili bir Tayvan geri dönüştürme makamına başvurun.

Pil Bilgileri

Yalnızca Zebra onaylı pilleri kullanın. Pil şarj etme özelliği bulunan aksesuarlar, aşağıdaki pil modelleriyle kullanımı için onaylanmıştır: 21-65587-03 (7,4 Vdc, 2200 mAh).

Zebra'nın şarj edilebilir pil takımları, en yüksek endüstri standartlarına göre tasarlanmış ve imal edilmiştir.

Bununla birlikte, pillerin kullanım ve saklama süreleri konusunda bazı kısıtlamalar söz konusudur. Isı, soğuk, zorlu çevre koşulları ve sert yüzeylere düşürme gibi birçok etken, pillerin kullanım ömrünü etkiler.

Altı (6) ayı aşkın süre kullanılmadan saklanan pillerin genel kalitesi, dönüşü olmayan şekilde bozulabilir. Kapasite kaybını, metal parçaların paslanmasını ve elektrolit sızıntısını önlemek için pilleri yarı dolu halde, kuru ve serin bir yerde saklayın. Pilleri bir yıl veya daha uzun bir süre saklayacaksanız, şarj düzeyinin en az yılda bir kez denetlenmesi ve yarısı olacak şekilde şarj edilmesi gerekir.

Çalıştırma süresinde önemli azalma olduğunda pili değiştirin.

İster mobil terminalle ya da barkod tarayıcısıyla birlikte verilmiş, isterse ayrıca satın alınmış olsun, tüm Zebra pillerinin standart garanti süresi bir yıldır. Zebra pilleri hakkında daha fazla bilgi için lütfen bu adresi ziyaret edin: http://www.zebra.com/batterybasics

Pil Güvenlik Yönergeleri

- Pillerin şarj edildiği alanda, pislik ve yanıcı veya kimyevi madde bulunmamalıdır. Cihaz ticari olmayan bir ortamda şarj edildiğinde özellikle dikkat edilmelidir.
- Kullanıcı kılavuzunda bulunan pili kullanma, saklama ve şarj etme yönergelerine uyun.
- Pillerin uygun olmayan bir şekilde kullanılması yangına, patlamaya veya başka tehlikelere yol açabilir.
- Mobil cihazın pillerini şarj etmek için pil ve şarj cihazı ısılarının +32°F ile +104°F (0°C ile +40°C) arasında olması gerekir.
- Uyumlu olmayan pilleri ve şarj cihazlarını kullanmayın. Uyumlu olmayan pil veya şarj cihazı kullanımı yangına, patlamaya, sızıntıya veya başka türde bir riske neden olabilir. Bir pilin veya şarj cihazının uyumluluğuna ilişkin sorunuz varsa Zebra destek merkezi ile iletişim kurun.
- Şarj kaynağı olarak USB bağlantı noktası kullanan cihazlarda, cihaz yalnızca USB-IF logosu olan veya USB-IF uyum programını tamamlayan ürünlere bağlanmalıdır.
- Pilleri sökmeyin, açmayın, ezmeyin, bükmeyin, deforme etmeyin, delmeyin veya parçalamayın.
- Pille çalışan cihazlar sert yüzeylere düştüğünde meydana gelen şiddetli çarpmanın etkisiyle piller aşırı derecede ısınabilir.
- Pile kısa devre yaptırmayın, metal veya iletken nesnelerin pil terminallerine temas etmesine engel olmayın.
- Pili değiştirmeyin; pilin içine yabancı nesneler sokmayı denemeyin; sudan ve başka sıvılardan, ateşten, patlamadan veya benzeri tehlikelerden koruyun.
- Pilleri aşırı derecede ısınabilecek alanlarda, örneğin park halindeki bir aracın içinde veya bir radyatörün ya da başka bir ısı kaynağının yanında bırakmayın veya saklamayın. Pili, mikrodalga fırına veya kurutucuya koymayın.
- Çocuklar, yalnızca yetişkinlerin gözetimi altında pil kullanmalıdır.
- Kullanılmış şarj edilebilir pilleri atarken lütfen yerel düzenlemelere uyun.
- Pilleri ateşe atmayın.
- Pilin yutulması halinde hemen bir doktora danışın.
- Pilin sızıntı yapması halinde sıvının cildinizle veya gözlerinizle temas etmesine izin vermeyin. Temas durumunda, etkilenen alanı bol suyla yıkayın ve doktorunuza danışın.
- Ekipmanınızın veya pilinizin zarar gördüğünden şüpheleniyorsanız incelemeleri için Zebra destek merkezi ile iletişim kurun.

İşitme Cihazlarıyla Kullanım

Bazı kablosuz cihazlar, işitme cihazlarının (kulaklık ve kohear implant gibi) yakınında kullanıldığında bir vızıltı veya uğultu duyulabilir. Bazı işitme cihazları, bu parazit sesinden diğer cihazlara göre daha fazla etkilenir. Ayrıca her kablosuz cihazın yol açtığı parazit miktarı farklıdır. Parazit durumunda, işitme cihazı sağlayıcınızla görüşüp bir çözüm arayabilirsiniz.

Kablosuz İletişim Frekansı Parazit Gereksinimleri-FCC

<div><div>FC</div><div>Tested to comply with FCC Standards</div><div>FOR HOME OR OFFICE USE</div></div>	Not: Bu donanım test edilmiş ve FCC Şartnamesi'nin 15. Bölümü'nde belirtilen B Sınıfı dijital cihazların sınırlarına uygun olduğu belirlenmiştir. Bu sınırlar, cihazın yerleşim alanlarında kullanılmasından kaynaklanacak parazitlere karşı yeterli koruma sağlamak amacıyla saptanmıştır. Bu cihaz, radyo frekansında enerji üretir, kullanır, yayabilir ve talimatlara uygun olarak takıldığında ya da kullanılmadığında, kablosuz iletişimde zararlı parazitlere neden olabilir. Ancak, belirli montaj koşullarında parazit olmayacağı garanti edilemez. Bu cihaz radyo ya da televizyon alıcısından zararlı parazitlere neden olursa (bu durum cihazın kapatılıp açılması sırasında fark edilir), kullanıcının, aşağıdaki işlemlerden birini ya da birkaçını yaparak paraziti ortadan kaldırması tavsiye edilir:
---	---

- Alıcı antenin yönünü ya da yerini değiştirme
- Cihaz ile alıcı arasındaki mesafeyi artırma
- Cihazı, alıcının bağlı olduğundan başka bir devredeki prize takma
- Yardım almak için satıcıya veya deneyimli bir radyo/TV teknisyenine başvurma.

Kablosuz İletişim Vericileri (15. Bölüm)

Bu cihaz FCC Şartnamesi'nin 15. bölümüne uygundur. Çalışması aşağıdaki iki koşula bağlıdır: (1) bu cihaz zararlı parazite neden olmayabilir, (2) bu cihaz, istenmeyen işlemlere yol açan parazitler de dahil olmak üzere, alınan her türlü paraziti kabul etmelidir.

Kablosuz İletişim Frekansı Parazit Gereksinimleri - Kanada

Bu B Sınıfı dijital cihaz, Kanada ICES-003 standardına uygundur. Cet appareil numérique de la classe B est conforme à la norme NMB-003 du Canada.

Kablosuz İletişim Vericileri

RLAN Cihazları İçin:
Kanada'da 5 GHz RLAN kullanımı, aşağıdaki kısıtlamalara tabidir:

- Kısıtlı Bant 5,60 - 5.65 GHz

Bu cihaz, Industry & Science Canada'nın RSS 210 standardına uygundur. Çalışması aşağıdaki iki koşula bağlıdır: (1) bu cihaz zararlı parazite neden olmayabilir, (2) bu cihaz, istenmeyen işlemlere yol açan parazitler de dahil olmak üzere, alınan her türlü paraziti kabul etmelidir.

Etiket İşaretleme: Kablosuz iletişim sertifikasından önce gelen "IC:" terimi, yalnızca Industry Canada'nın öngördüğü teknik özelliklerin sağlandığını gösterir.

İşareti ve Avrupa Ekonomik Alanı (AEA)

5 GHz RLAN kullanımı için AEA'da şu kullanım kısıtlamaları vardır:

- 5,15 - 5,35 GHz yalnızca iç mekanda kullanılabilir.

Uygunluk Bildirisi

İşbu belge ile Zebra bu telsiz ekipmanının 2011/65/EU ve 1999/5/EC veya 2014/53/EU (13 Haziran 2017'den itibaren 2014/53/EU, 1999/5/EC'nin yerini alacaktır) Direktifleriyle uyumlu olduğunu beyan eder. AB Uygunluk Beyanı'nın tam metnine şu internet adresinden erişilebilir: http://www.zebra.com/doc.

Japonya (VCCI) - Gönüllü Parazit Kontrol Konseyi

Sınıf B ITE

<div><div>この装置は、情報処理装置等電波障害自主規制協議会（ V C C I ）の基準に基づくクラス B 情報技術装置です。この装置は、家庭環境で使用することを目的としています。、この装置がラジオやテレビジョン受信機に近接して使用されると、受信障害を引き起こすことがあります。取扱説明書に従って正しい取り扱いをして下さい。</div></div>
--

Sınıf B ITE için Kore Uyarı Bildirisi

<div><div>기종별</div></div>	<div><div>사 용 자 안 문</div></div>
<div><div>B 급 기기 (가정용 방송통신기기)</div></div>	<div><div>이 기기는 가정용(B급)으로 전자파적합등록을 한 기기로서 주로 가정에서 사용하는 것을 목적으로 하며 , 모든 지역에서 사용할 수 있습니다 .</div></div>

Diğer Ülkeler

Avustralya

5 GHz RLAN'ın Avustralya'daki kullanımı 5,50 - 5,65 GHz bandı arasında kısıtlanmıştır.

Brezilya

Declarações Regulamentares para MC9190 - Brasil

Nota: “A marca de certificação se aplica ao Transceptor, modelo MC9190. Este equipamento opera em caráter secundário, isto é, não tem direito a proteção contra interferência prejudicial, mesmo de estações do mesmo tipo, e não pode causar interferência a sistemas operando em caráter primário.”

Para maiores informações sobre ANATEL consulte o site: www.anatel.gov.br

Şili

“Este equipo cumple con la Resolución No 403 de 2008, de la Subsecretaria de telecomunicaciones, relativa a radiaciones electromagnéticas.”

Meksika

Frekans Aralığı Kısıtlaması: 2,450 - 2,4835 GHz.

Tayvan

臺灣

低功率電波輻射性電機管理辦法

第十二條

經型式認證合格之低功率射頻電機，非經許可，公司、商號或使用者均不得擅自變更頻率、加大功率或變更原設計之特性及功能。

第十四條

低功率射頻電機之使用不得影響飛航安全及干擾合法通信；經發現有干擾現象時，應立即停用，並改善至無干擾時方得繼續使用。

前項合法通信，指依電信規定作業之無線電通信。

低功率射頻電機須忍受合法通信或工業、科學及醫療用電波輻射性電機設備之干擾。
在 5.25-5.35 赫赫頻帶內操作之無線資訊傳輸設備，限於室內使用。

Kore

당해 무선설비는 운용 중 전파혼신 가능성이 있음

당해 무선설비 전파혼 신 가능성이 있으므로 인명안전과 관련된 서비스는 할 수 없습니다 .

Türkçe WEEE Uygunluk Bildirimi

EEE Yönetmeliğine Uygundur.

Elektrikli ve Elektronik Donanım Atıkları (WEEE)

English: For EU Customers: All products at the end of their life must be returned to Zebra for recycling. For information on how to return product, please go to: http://www.zebra.com/weee.

Français: Clients de l'Union Européenne : Tous les produits en fin de cycle de vie doivent être retournés à Zebra pour recyclage. Pour de plus amples informations sur le retour de produits, consultez : http://www.zebra.com/weee.

Español: Para clientes en la Unión Europea: todos los productos deberán entregarse a Zebra al final de su ciclo de vida para que sean reciclados. Si desea más información sobre cómo devolver un producto, visite: http://www.zebra.com/weee.

Български: За клиенти от ЕС: След края на ползвания им живот всички продукти трябва да се връщат на Zebra за рециклиране. За информация относно връщането на продукти, моля отидете на адрес: http://www.zebra.com/weee.

Deutsch: Für Kunden innerhalb der EU: Alle Produkte müssen am Ende ihrer Lebensdauer zum Recycling an Zebra zurückgesandt werden. Informationen zur Rücksendung von Produkten finden Sie unter http://www.zebra.com/weee.

Italiano: per i clienti dell'UE: tutti i prodotti che sono giunti al termine del rispettivo ciclo di vita devono essere restituiti a Zebra al fine di consentirne il riciclaggio. Per informazioni sulle modalità di restituzione, visitare il seguente sito Web: http://www.zebra.com/weee.

Português: Para clientes da UE: todos os produtos no fim de vida devem ser devolvidos à Zebra para reciclagem. Para obter informações sobre como devolver o produto, visite: http://www.zebra.com/weee.

Nederlands: Voor klanten in de EU: alle producten dienen aan het einde van hun levensduur naar Zebra te worden teruggezonden voor recycling. Raadpleeg http://www.zebra.com/weee voor meer informatie over het terugzenden van producten.

Polski: Klienci z obszaru Unii Europejskiej: Produkty wycofane z eksploatacji należy zwrócić do firmy Zebra w celu ich utylizacji. Informacje na temat zwrotu produktów znajdujcie się na stronie internetowej http://www.zebra.com/weee.

Čeština: Pro zákazníky z EU: Všechny produkty je nutné po skončení jejich životnosti vrátit společnosti Zebra k recyklaci. Informace o způsobu vrácení produktu najdete na webové stránce: http://www.zebra.com/weee.

Eesti: EL klientidele: kõik tooted tuleb nende eluea lõppedes tagastada taaskasutamise eesmärgil Zebra'ile. Lisainformatsiooni saamiseks toote tagastamise kohta külastage palun aadressi: http://www.zebra.com/weee.

Magyar: Az EU-ban vásárlóknak: Minden tönkrement termékét a Zebra vállalathoz kell eljuttatni újrahaznosítás céljából. A termék visszajuttatásának módjával kapcsolatos tudnivalókrét látogasson el a http://www.zebra.com/weee weboldalra.

Svenska: För kunder inom EU: Alla produkter som uppnått sin livslängd måste returneras till Zebra för återvinning. Information om hur du returnerar produkten finns på http://www.zebra.com/weee.

Suomi: Asiakkaat Euroopan unionin alueella: Kaikki tuotteet on palautettava kierrätettäväksi Zebra-yhtiöön, kun tuotetta ei enää käytetä. Lisätietoja tuotteiden palauttamisesta on osoitteessa http://www.zebra.com/weee.

Dansk: Til kunder i EU: Alle produkter skal returneres til Zebra til recirkulering, når de er udtjent. Læs oplysningerne om returnering af produkter på: http://www.zebra.com/weee.

Ελληνικά: Για πελάτες στην Ε.Ε.: Όλα τα προϊόντα, στο τέλος της διάρκειας ζωής τους, πρέπει να επιστρέφονται στην Zebra για ανακύκλωση. Για περισσότερες πληροφορίες σχετικά με την επιστροφή ενός προϊόντος, επισκεφθείτε τη διεύθυνση http://www.zebra.com/weee στο Διαδίκτυο.

Maltil: Għal klijenti fl-UE: il-prodotti kollha li jkunu waslu fl-aħħar tal-hajja ta' l-użu tagħhom, iridu jiġu rritornati għand Zebra għar-riċiklaġġ. Għal aktar taġrif dwar kif għandek tirritorna l-prodott, jekk jogħġbok zur: http://www.zebra.com/weee.

Românesc: Pentru clienții din UE: Toate produsele, la sfârșitul duratei lor de funcționare, trebuie returnate la Zebra pentru reciclare. Pentru informații despre returnarea produsului, accesați: http://www.zebra.com/weee.

Slovenski: Za kupce v EU: vsi izdelki se morajo po poteku življenjske dobe vrniti podjetju Zebra za reciklažo. Za informacije o vračilu izdelka obiščite: http://www.zebra.com/weee.

Slovenčina: Pre zákazníkov z krajín EU: Všetky výrobky musia byť po uplynutí doby ich životnosti vrátené spoločnosti Zebra na recykláciu. Blížšie informácie o vrátení výrobkov nájdete na: http://www.zebra.com/weee.

Lietuvių: ES vartotojams: visi gaminiai, pasibaigus jų eksploatacijos laikui, turi būti grąžinti utilizuoti į kompaniją „Zebra“. Daugiau informacijos, kaip grąžinti gaminį, rasite: http://www.zebra.com/weee.

Latviešu: ES klientiem: visi produkti pēc to kalpošanas mūža beigām ir jānogādā atpakaļ Zebra otrreizējai pārstrādei. Lai iegūtu informāciju par produktu nogādāšanu Zebra, lūdzu, skatiet: http://www.zebra.com/weee.

Türkçe: AB Müşterileri için: Kullanım süresi dolan tüm ürünler geri dönüştürme için Zebra'ya iade edilmelidir. Ürünlerin nasıl iade edileceği hakkında bilgi için lütfen şu adresi ziyaret edin: http://www.zebra.com/weee.

Hrvatski: Za kupce u Europskoj uniji: Svi se proizvodi po isteku vijeka trajanja moraju vratiti tvrtki Zebra na recikliranje. Informacije o načinu vraćanja proizvoda potražite na web-stranici: www.zebra.com/weee.

Son Kullanıcı Lisans Sözleşmesi (Sadece Windows Mobile 6.5)

Bu lisans koşulları sizinle Symbol Technologies, Inc. ("Şirket") arasındaki anlaşmadır. Lütfen bu koşulları okuyun. Koşullar, bu cihazda bulunan yazılım için geçerlidir. Bu yazılım aynı zamanda yazılımı aldığınız bağımsız tüm medyaları da içerir.

Bu cihaz üzerindeki yazılım, lisansı Şirket tarafından Microsoft Corporation'dan onun bağlı kuruluşundan alınmış yazılımı içerir.

Bu koşullar aynı zamanda, başka koşullar eşlik etmediği sürece bu yazılımın tüm

- güncelleştirmeleri,
- ekleri,
- İnternet tabanlı hizmetleri ve
- destek hizmetleri

için de geçerlidir. Başka koşullar varsa, onlar geçerli olacaktır.

Aşağıda açıklandığı gibi, bazı özelliklerin kullanılması da İnternet tabanlı hizmetler için belirli standart bilgisayar bilgilerinin iletilmesine razı olduğunuz anlamına gelecektir.

Bu cihaz üzerinde kullanmak dahil bu yazılımı kullandığınızda, bu koşulları kabul etmiş olursunuz. Koşulları kabul etmiyorsanız, cihazı veya yazılımı kullanmayın. Bunun yerine, geri ödeme veya alacaklandırma için iade yöntemini belirlemek üzere Şirket ile iletişime kurun.

UYARI: Yazılım sesle kullanılan teknolojiler içeriyorsa, bu yazılımın çalıştırılması kullanıcının dikkatli olmasını gerektirir. Araç kullanırken dikkatin yoldan başka bir yere verilmesi bir kazaya veya diğer ciddi sonuçlara neden olabilir. Ara sıra da olsa, dikkatiniz kritik bir zamanda araç sürme işinin dışında çıkmışsa, kısa süreli dikkat dağılımları tehlikeli olabilir. Şirket ve Microsoft, araç sürerken ve herhangi bir şekilde bir motorlu taşıtı kullanırken bu yazılımın HERHANGİ bir kullanımının yasal, güvenli veya herhangi bir biçimde önerilen ya da tasarlanmış olan bir yöntem olduğuna ilişkin hiçbir imada bulunmamıştır, bu yönde hiçbir güvence veya diğer türlü bir söz vermez.

Bu lisans koşullarına uyduğunuzda, aşağıdaki haklara sahip olursunuz.

1. KULLANIM HAKLARI.

Bu yazılımı, birlikte aldığınız cihaz üzerinde kullanabilirsiniz.

2. EK LİSANS GEREKSİNİMLERİ VE/VEYA KULLANIM HAKLARI.

a. **Özel Kullanım.** Şirket bu cihazı özel kullanım için tasarlamıştır. Yazılımı yalnızca bu amaçla kullanabilirsiniz.

b. **Eklenmiş Microsoft Programları ve Diğer Gerekli Lisanslar.** Aşağıda belirtilenler dışında, bu lisans koşulları yazılımla birlikte verilen tüm Microsoft programları için geçerlidir. Bu programlardan herhangi birinin lisans koşulları buradaki lisans koşullarıyla açık olarak çelişen başka haklar tanımyorsa, o haklara da sahip olursunuz.

i. Bu sözleşme, kendilerine eşlik eden lisanslara tabi olan Windows Mobile Cihaz Merkezi, Microsoft ActiveSync veya Microsoft Outlook 2007 Trial ile ilgili herhangi bir hak vermez.

c. **Konuşma Tanıma.** Yazılım konuşma tanıma bileşenleri içerdğinde, konuşma tanımanın yapısal olarak istatistiksel bir işlem olduğunu ve tanıma hatalarının işlemin yapısında var olduğunu kabul edersiniz. Şirket veya Microsoft ya da onun sağlayıcıları, konuşma tanıma işlemlerinde meydana gelen hataların yol açabileceği zararlardan sorumlu tutulamaz.

d. **Telefon İşlevleri.** Cihaz yazılımı telefon işlevleri içeriyorsa, bir kablosuz telekomünikasyon operatöründe ("Mobil Operatör") hizmet hesabınız yoksa veya Mobil Operatör'ün şebekesi çalışmıyorsa ya da cihaz ile birlikte çalışacak şekilde yapılandırılmadıysa, cihaz yazılımının tamamı veya bazı bölümleri kullanılamayabilir.

3. LİSANSIN KAPSAMI. Yazılım lisanslanmıştır, satılmamıştır. Bu sözleşme yalnızca yazılımı kullanmanız için bazı haklar verir. Şirket ve Microsoft diğer tüm hakları saklı tutar. Bu sınırlamaya karşın yürürlükteki yasalar daha fazla hak tanımadığı sürece, bu yazılımı yalnızca bu sözleşmede açık olarak izin verildiği şekilde kullanabilirsiniz. Bunu yaparken, yazılımı yalnızca belirli şekillerde kullanmanıza olanak veren yazılımdaki tüm teknik kısıtlamalara uymanız gerekir. Şunları yapamazsınız:

- Yazılımdaki herhangi bir teknik kısıtlamayı aşmak;
- Yazılım üzerinde ters mühendislik işlemi yapmak, yazılım derlemesini veya birleştirici kodunu açmak;
- Yazılımın sözleşmeden belirtilenden çok kopyasını yapmak;
- Başkalarının kopyalaması için yazılımı yayımlamak;
- Yazılımı kiraya vermek veya ödünç vermek; ya da
- Yazılımı ticari yazılım barındırma hizmetlerinde kullanmak.

Bu sözleşmede açık olarak belirtildiği durumlar dışında, bu cihazdaki yazılıma erişme hakları size bu cihaza erişen yazılımlarda veya cihazlarda Microsoft patentleri ya da diğer Microsoft fikri mülkiyet haklarını uygulamak için herhangi bir hak vermez.

Yazılıma uzaktan bir bilgisayardan veya sunucudan erişmek için Remote Desktop Mobile gibi yazılımlardaki uzaktan erişim teknolojilerini kullanabilirsiniz. Diğer

yazılımlara erişmede kullanılacak protokoller için gereken tüm lisansların alınmasından siz sorumlusunuz.

4. İNTERNET TABANLI HİZMETLER. Microsoft yazılımla birlikte İnternet tabanlı hizmetler sağlar. Microsoft bunları istediği zaman değiştirebilir veya iptal edebilir.

a. **İnternet Tabanlı Hizmetlerin Kabulü.** Aşağıda açıklanan yazılım özellikleri İnternet üzerinden Microsoft'un veya servis sağlayıcının bilgisayar sistemlerine bağlanır. Bazı durumlarda, bağlandıkları zaman ayrı bir bildirim almazsınız. Bu özelliklerin bir bölümünü kapatabilir veya onları kullanmayabilirsiniz. Bu özellikler hakkında daha fazla bilgi için, http://go.microsoft.com/fwlink/?LinkId=81931 adresini ziyaret edin.

Bu özellikleri kullandığınızda, bu bilgilerin iletimini kabul etmiş olursunuz. Microsoft bu bilgileri sizi tanımak veya sizinle iletişim kurmak için kullanmaz.

Cihaz Bilgileri. Aşağıdaki özellikler, İnternet protokolü (IP) adresiniz, işletim sisteminizin, tarayıcınızın türü ve kullandığınız yazılımın adı ve sürümü ile yazılımı yüklediğiniz cihazın dil kodu gibi cihaz bilgilerini ilgili sistemlere gönderen İnternet protokollerini kullanır. Microsoft, İnternet tabanlı hizmetleri kullanabilmeniz için bu bilgileri kullanır.

• **Windows Mobile Güncelleştirme Özelliği.** Windows Mobile Güncelleştirme özelliği, kullanılabilir güncelleştirmeler olduğunda yazılım güncelleştirmelerini alıp cihazınıza yükleme yeteneği sağlar. Bu özelliği kullanmamayı seçebilirsiniz. Şirket ve/veya Mobil Operatörünüz cihazınız için bu özelliği veya güncelleştirmeyi desteklemeyebilir.

• **Windows Media Digital Rights Management.** İçerik sahipleri, telif hakları dahil fikri mülkiyet haklarını korumak için Windows Media Digital Rights Management (WMDRM) teknolojisini kullanabilir. Bu yazılım ve üçüncü taraf yazılımlar WMDRM korumalı içeriği yürütmek ve kopyalamak için WMDRM'yi kullanır. Yazılım içeriği korumada başarısız olursa, içerik sahipleri Microsoft'tan yazılımın korunan içeriği yürütmek ve kopyalamak için WMDRM'yi kullanma özelliğini iptal etmesini isteyebilir. İptal işlemi diğer içerikleri etkilemez. Korunan içerik için lisanslar indirdiğinizde, Microsoft'un lisanslarla birlikte bir iptal listesini eklemesini de kabul edersiniz. İçerik sahipleri içeriklerine erişebilmeniz için WMDRM'yi güncelleştirmenizi gerektirebilir. WMDRM içeren Microsoft yazılımları güncelleştirme öncesinde kabul edip etmeyeceğinizi sorar. Güncelleştirmeyi reddederseniz, güncelleştirme gerektiren içeriğe erişemezsiniz.

b. **İnternet Tabanlı Hizmetlerin Yanlış Kullanımı.** Bu hizmetleri, onlara zarar verebilecek veya başkalarının hizmeti kullanmasını bozabilecek herhangi bir şekilde kullanamazsınız. Herhangi bir hizmete, veriye, hesaba veya ağa herhangi bir yolla yetkisiz olarak erişmek amacıyla bu hizmetleri kullanamazsınız.

5. MPEG-4 GÖRSEL STANDARTI HAKKINDA UYARILAR. Yazılım MPEG-4 görsel kod çözme teknolojisini içerebilir. Bu teknoloji video bilgilerinin veri sıkıştırmasına yönelik bir biçimdir. MPEG LA, L.L.C. şu uyarıyı gerektirir:

BU ÜRÜNÜN MPEG-4 GÖRSEL STANDARTINA UYGUN OLARAK HERHANGİ BİR ŞEKİLDE KULLANILMASI YASAKTIR. BU YASAK YALNIZCA, DOĞRUDAN (i) BİR TİCARİ TEŞEBBÜSLE İLGİLİ BULUNMAYAN BİR KULLANICI TARAFINDAN ÜRETİLEN VE ÜCRETSİZ OLARAK ELDE EDİLEN VE (ii) YALNIZCA KİŞİSEL KULLANIM AMAÇLI OLAN (A) VERİ VEYA BİLGİLER İLE İLİŞKİLİ KULLANIMLAR VE (B) MPEG LA, L.L.C. TARAFINDAN ÖZELLİKLE VE AYRICA LİSANS VERİLMİŞ DİĞER KULLANIMLAR SÖZ KONUSU OLDUĞUNDA GEÇERLİLİĞİNİ YİTİRİR.

MPEG-4 görsel standardıyla ilgili sorularınız varsa, lütfen 250 Steele Street, Suite 300, Denver, CO 80206; www.mpegla.com adreslerinden MPEG LA, L.L.C. ile bağlantı kurun.

6. DİJİTAL SERTİFİKALAR. Yazılım X.509 biçimindeki dijital sertifikaları kullanır. Bu dijital sertifikalar kimlik doğrulaması için kullanılır.

7. BAĞLANTI YAZILIMI. Cihaz paketiniz Windows Mobile Cihaz Merkezi veya Microsoft ActiveSync yazılımı içerebilir. Bu eklenmişse, birlikte sağlanan lisans koşullarına uygun olarak onu yükleyip kullanabilirsiniz. Bir lisans koşulu sağlanmamışsa, yazılımın yalnızca bir (1) kopyasını tek bir bilgisayara yükleyip kullanabilirsiniz.

8. AĞ ERİŞİMİ. Çalışan ağı gibi bir ağ kullanıyorsanız, ağ yöneticisi cihazınızdaki özellikleri veya işlevleri sınırlayabilir.

9. ÜRÜN DESTEĞİ. Destek seçenekleri için Şirket ile bağlantı kurun. Cihazla birlikte sağlanan destek numarasını bildirin.

10. ÜÇÜNCÜ TARAF WEB SİTELERİNE BAĞLANTILAR. Yazılım üçüncü taraf Web sitelerine bağlantı veriyorsa, bu bağlantılar yalnızca size kolaylık sağlamak amacıyla verilmektedir ve herhangi bir bağlantının sitede yer alması, bu üçüncü taraf Web sitesinin Microsoft tarafından onaylandığı anlamına gelmez.

11. YEDEK KOPYA. Yazılımın yalnızca bir yedek kopyasını oluşturabilirsiniz. Bu yedeği yalnızca yazılımı cihaza tekrar yüklemek için kullanabilirsiniz.

12. LİSANS KANITI. Yazılım cihazda veya disk üzerinde ya da başka bir medya üzerinde aldysanız, yazılımın orijinal kopyasıyla birlikte Orijinallik Sertifikası etiketinin olması lisanslı yazılımın kanıtıdır. Bu etiketin geçerli olması için, cihaz üzerine konulması veya Şirket'in yazılım paketinin üzerine ya da içine eklenmesi gerekir. Etiketı ayrı olarak alırsanız, geçerli değildir. Yazılımı kullanma lisansınızın olduğunu kanıtlamak için, etiketi cihazın veya ambalajın üzerinde tutmanız gerekir. Orijinal Microsoft yazılımını tanımak için, bkz. http://www.howtotell.com.

13. ÜÇÜNCÜ TARAFATAKTARMA. Yazılımı doğrudan üçüncü bir tarafa yalnızca cihazla, Orijinallik Sertifikası etiketiyle ve bu lisans koşullarıyla birlikte aktarabilirsiniz. Aktarım öncesinde, ilgili üçüncü tarafın yazılımın aktarılması ve kullanılması için bu lisans koşullarının geçerli olduğunu kabul etmesi gerekir. Yedek kopya dahil yazılımın herhangi bir kopyasını elinizde tutamazsınız.

14. HATAYA DAYANIKLI DEĞİL. Yazılım hataya dayanıklı değildir. Yazılımı cihazza Şirket yüklemiştir ve cihaz üzerinde çalışma şeklinden sorumludur.

15. SINIRLI KULLANIM. Bu Microsoft yazılımı hatasız çalışması gerekmeyen sistemler için tasarlanmıştır. Microsoft yazılımlarını, hatalı çalışmaları halinde herhangi bir kişi için tahmin edilebilir bir yaralanma veya ölüm tehlikesi oluşturacak bir cihazda veya sistemde kullanamazsınız. Buna nükleer tesislerde, uçak yolculuğunda veya iletişim sistemleri ile hava trafik kontrolünde kullanım dahildir.

MC9190-G SERİSİ

YASAL KILAVUZ



Zebra, güvenilirlik, işlev ya da tasarım iyileştirme amacıyla herhangi bir üründe değişiklikler yapma hakkını saklı tutar. Zebra, burada tanımlanan herhangi bir ürünün, devrenin ya da uygulamanın kullanılmasından veya uygulanmasından kaynaklanan veya bunlarla bağlantılı hiçbir ürün sorumluluğunu kabul etmemektedir. Zebra ürünlerinin kullanılabileceği hiçbir ürün birleşimi, sistem, cihaz, makine, malzeme, yöntem ya da süreci kapsayan ya da bunlarla ilgili olan hiçbir patent hakkı ya da patent altında hiçbir lisans açık ya da zımni olarak verilmemektedir. Zımni lisans yalnızca Zebra ürünlerinde bulunan cihazlar, devreler ve alt sistemler için söz konusudur.

Garanti

Zebra donanım ürünleri garanti bildiriminin tamamı için <http://www.zebra.com/warranty> adresine gidin.

Servis Bilgileri

Birim, kullanılmaya başlamadan önce, tesisinizin açında çalışacak ve uygulamalarınızı çalıştıracak şekilde yapılandırılmalıdır.

Birimin çalıştırılması ya da donanımınızın kullanımıyla ilgili sorunlarınız varsa, tesisinizin Teknik Destek ya da Sistem Destek birimiyle görüşün. Donanımla ilgili bir sorun olduğunda, bu birimler aşağıdaki Zebra Destek Merkezlerinden biriyi iletişim kurar:

16. YAZILIMIN HİÇBİR GARANTİSİ YOKTUR. Yazılım "olduğu gibi" sağlanmıştır. Tüm kullanma riskleri size aittir. Microsoft açık hiçbir garanti, teminat veya güvence vermez. Cihaz veya yazılımla ilgili olarak aldığınız tüm garantiler Microsoft veya onun bağlı kuruluşlarından gelmez ve onlar için bağlayıcı değildir. Yerel yasalar izin verdiğinde, Şirket ve Microsoft satılabilirlik, belirli bir amaca uygunluk ve hak ihlali bulunmaması ile ilgili zımni garantileri reddeder.

17. YÜKÜMLÜLÜK SINIRLAMALARI. Microsoft'tan ve onun bağlı kuruluşlarından yalnızca elli ABD doları (50,00 ABD doları) veya bunun yerel para birimindeki eşdeğeri kadar doğrudan zararlar için tazminat alabilirsiniz. Sonuç olarak meydana gelen zararlar, kar kayıpları, özel olarak, dolaylı yoldan veya rastlantısal oluşan başka hiçbir zarardan dolayı tazminat alamazsınız.

Bu sınırlama:

- yazılımla, hizmetlerle, üçüncü taraf Internet sitelerindeki veya üçüncü taraf programlardaki içerikle (kod dahil) ilgili her şey ve
- sözleşme ihlali, garanti, teminat veya güvence ihlali, mutlak sorumluluk, ihmâl veya diğer ihlal iddiaları için yürürlükteki yasaların izin verdiği ölçüde geçerlidir.

Bu ayrıca, Microsoft'un zarar olasılığının farkında olması gerektiği hallerde bile geçerlidir. Yukarıdaki sınırlama, arızı veya sonuçta ortaya çıkan ya da diğer tür hasarların sınırlandırılmasına veya hariç tutulmasına ülkenizde izin verilmiyorsa, sizin için geçerli olmayabilir.

18. İHRACAT KISITLAMALARI. Yazılım, Amerika Birleşik Devletleri ihracat yasalarına ve yönetmeliklerine tabidir. Yazılım için geçerli olan tüm ulusal ve uluslararası ihracat yasalarına ve yönetmeliklerine uymanız gerekir. Bu yasalar varış noktalarına, son kullanıcılara ve nihai kullanıma yönelik kısıtlamalar içerir. Ek bilgi için, bkz. www.microsoft.com/exporting.

Yazılım Desteği

Zebra Hizmetleri, cihazın en yüksek performans düzeyinde çalışmasını sağlamak için müşterilerin cihazı satın aldıkları sırada en son yetkili yazılım sürümüne sahip olmalarını istemektedir. Satın alınma zamanında Zebra cihazınızın en son yetkili yazılım sürümüne sahip olduğunu doğrulamak için, <http://www.zebra.com/support> adresini ziyaret edin.

En son yazılım sürümünü Destek > Ürünleri altından denetleyin veya cihaz için arama yapıp Destek > Yazılım Yüklemeleri'ni seçin.

Cihazı satın aldığınız tarihte cihazınızda en son yetkili yazılım yoksa, entitlementservices@zebra.com adresine Zebra için bir e-posta gönderin ve cihazla ilgili olarak aşağıdaki bilgileri ekleyin:

- Model numarası
- Seri numarası
- Satın alma kanıtı
- İstedığınız yazılım yüklemesinin başlığı.

Cihazı satın aldığınız tarihte Zebra tarafından cihazınızda yazılımın en son sürümünün bulunduğu belirlenirse, uygun yazılımı yüklemek üzere sizi Zebra Web sitesine yönlendiren bağlantının bulunduğu bir e-posta alırsınız.

CMM Bildirimi

部件名称 (Parts)	有害物质					
	铅 (Pb)	汞 (Hg)	镉 (Cd)	六价铬 (Cr(VI))	多溴联苯 (PBB)	多溴二苯醚 (PBDE)
金属部件 (Metal Parts)	X	O	O	O	O	O
电路模块 (Circuit Modules)	X	O	O	O	O	O
电缆及电缆组件 (Cables and Cable Assemblies)	O	O	O	O	O	O
塑料和聚合物部件 (Plastic and Polymeric Parts)	O	O	O	O	O	O
光学和光学组件 (Optics and Optical Components)	O	O	X	O	O	O
电池 (Batteries)	O	O	O	O	O	O

本表格依据SJ/T 11364 的规定编制。

O: 表示该有害物质在该部件所有均质材料中的含量均在 GB/T 26572 规定的限量要求以下。

X: 表示该有害物质至少在该部件的某一均质材料中的含量超出GB/T 26572 规定的限量要求。(企业可在此处, 根据实际情况对上表中打 “×” 的技术原因进行进一步说明。)

Bu tablo Çin RoHS gereksinimleri ile olan uyumluluğu göstermek için oluşturulmuştur.



Zebra Technologies Corporation
Lincolnshire, IL ABD
<http://www.zebra.com>

Zebra ve stil verilmiş Zebra kafasının bulunduğu grafik ZIH Corp. şirketinin dünya genelinde birçok yargı bölgesinde tescilli ticari markalarıdır. Diğer tüm ticari markalar ilgili sahiplerinin mülkiyetindedir.

©2016 Symbol Technologies LLC, Zebra Technologies Corporation'in bir alt kuruluşudur. Tüm hakları saklıdır.