

MC92N0-G 系列法規指南

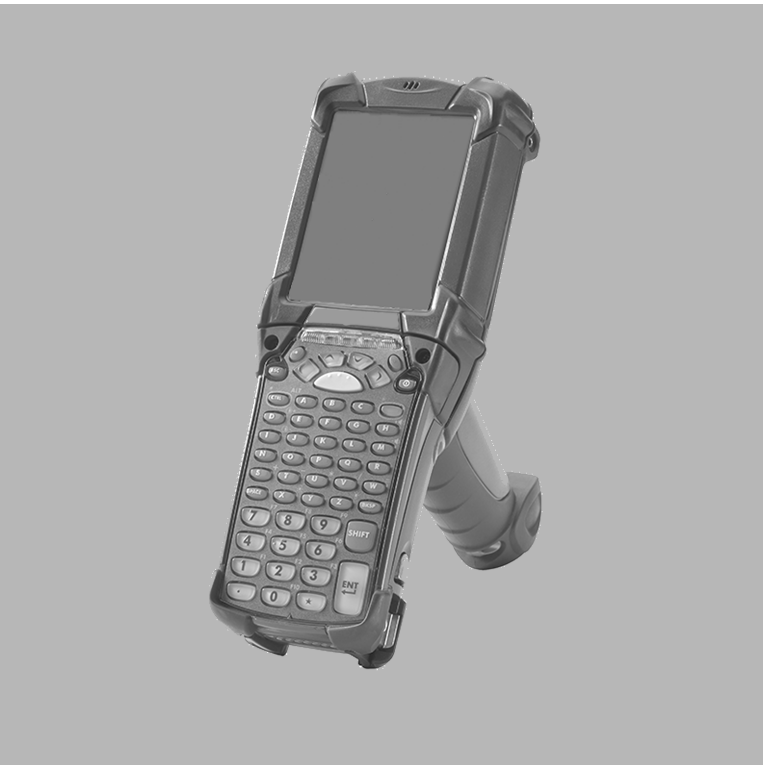


圖 1：Zebra MC92N0-G 手持式無線裝置

Zebra 保留變更所有產品以提升其可靠性、功能和設計的權利。針對所有導因於或與其相關之應用或使用本文中所提及之任何產品、電路或應用程式的任何產品責任，Zebra 概不負責。在任何可能使用 Zebra 產品之狀況，包括組合、系統、裝置、機器、材料、方法、程序或與之相關的狀況下，Zebra 並未以明示、默示、禁止反悔或其他方式授予專利權或專利。只有 Zebra 產品內含之設備、電路和子系統包含隱含授權。

保固

如需完整的 Zebra 硬體產品保固聲明，請造訪：http://www.zebra.com/warranty。

服務資訊

使用本裝置前，本裝置必須先加以設定，以於設備所在的網路系統中運作並執行您的應用程式。

若您在操作期間或使用設備上有任何問題，請與該設備的技術或系統支援人員聯絡。若是本設備有問題，支援人員將與 Zebra 全球客戶支援中心聯絡：http://www.zebra.com/support。

若需要本指南的最新版本，請造訪：http://www.zebra.com/support。

法規資訊

所有 Zebra 的裝置在設計上都符合其銷售地區的規定和規章，並依規定標識。(EN) Local language translations are available at the following website: http://www.zebra.com/support

(BP) Documentos traduzidos podem ser encontrados no site: http://www.zebra.com/support

(DE) Übersetzungen in die Landessprache sind auf der folgenden Website verfügbar: http://www.zebra.com/support

(ES) Las traducciones en diferentes idiomas están disponibles en el sitio Web siguiente: http://www.zebra.com/support

(FR) Les versions traduites des manuels sont disponibles à l'adresse suivante: http://www.zebra.com/support

(HR) Lokalni jezik prevođenje jesu raspoloživ at slijedeće website: http://www.zebra.com/support

(IT) Le traduzioni nelle lingue locali sono disponibili presso il sito Web: http://www.zebra.com/support

(JP) 各言語での情報は、以下の弊社 Web サイトでご確認ください。http://www.zebra.com/support

(KO) 현지 언어로 번역된 문서는 http://www.zebra.com/support에서 확인할 수 있습니다.

(RU) Документацию на других языках см.на веб-сайте: http://www.zebra.com/support

(TC) 您可以在下列網站取得當地語言的翻譯：http://www.zebra.com/support

(SC) 您可从下列网站获得本地化译文：http://www.zebra.com/support

(TR) Yerel dil çevirileri aşağıdaki web sitesinden bulunabilir: http://www.zebra.com/support

未經 Zebra 明確核准，對 Zinc 設備進行任何變更或修改的使用者，可能失去操作本設備的權利。

注意 請僅使用經 Zebra 核准，以及經 UL 認證的配件、電池組與電池充電器。

行動資料終端或電池潮濕時，請勿充電。連接外接電源時，所有元件都必須保持乾燥。

公告作業溫度上限：50 °C。

無線電模組

本裝置內含經核准的無線電模組，模組識別如下。

Zebra 無線電模組支援 WLAN 802.11 a/b/g/n 和 Bluetooth。類型：21-148603-0B

Bluetooth® 無線技術

此為經過核准的 Bluetooth® 產品。如需更多資訊，或欲檢視「最終產品清單」，請造訪：https://www.bluetooth.org/tpg/listings.cfm

無線裝置國家/地區核准

本裝置標示有相關認證的法令標記，表示無線電經核准可在下列國家/地區使用：美國、加拿大、日本、中國、南韓、澳洲和歐洲。

請參閱 Zebra「符合標準聲明」(DoC)，以取得其他國家/地區標記的詳細資料。「符合標準聲明」可於以下網址取得：www.zebra.com/doc。

附註：歐洲國家/地區包含：奧地利、比利時、保加利亞、捷克共和國、塞普勒斯、丹麥、愛沙尼亞、芬蘭、法國、德國、希臘、匈牙利、冰島、愛爾蘭、義大利、拉脫維亞、列支敦斯登、立陶宛、盧森堡、馬爾他、荷蘭、挪威、波蘭、葡萄牙、羅馬尼亞、斯洛伐克共和國、斯洛維尼亞、西班牙、瑞典、瑞士及英國。

未經法令核准操作本裝置屬違法行為。

國家/地區漫遊

本裝置包含國際漫遊功能 (IEEE802.11d)，可確保在特定國家/地區使用時能於正確頻道運作。

Ad-Hoc 運作 (5 GHz 頻帶)

Ad-Hoc 運作僅限於頻道 36 至 48 (5150-5250 MHz)。本頻帶僅限室內使用，任何其他用途都將構成本裝置違法運作。

作業頻率 - FCC 與 IC

僅 5 GHz

僅限於室內使用無線資訊傳輸設備 (UNII，Unlicensed National Information Infrastructure) 頻帶 1 (5150 - 5250 MHz 頻帶)，任何其他用途都將構成本裝置違法運作。

加拿大工業部 (Industry Canada) 聲明

注意：使用 5150-5250 MHz 頻帶時，為降低對共用頻道的行動衛星系統造成有害干擾的可能，本裝置只能在室內使用。高功率雷達分配為 5250-5350 MHz 和 5650-5850 MHz 的主要使用者 (意請以其為優先)，此類雷達可能對 LE-LAN 裝置造成干擾及/或損壞。

Avertissement: Le dispositif fonctionnant dans la bande 5150-5250 MHz est réservé uniquement pour une utilisation à l'intérieur afin de réduire les risques de brouillage préjudiciable aux systèmes de satellites mobiles utilisant les mêmes canaux.

Les utilisateurs de radars de haute puissance sont désignés utilisateurs principaux (c.-à-d., qu'ils ont la priorité) pour les bands 5250-5350 MHz et 5650-5850 MHz et que ces radars pourraient causer du brouillage et/ou des dommages aux dispositifs LAN-EL.

僅 2.4 GHz

在美國，802.11 b/g 運作的可用頻道為頻道 1 至 11。頻道的範圍受體制限制。

健康與安全建議

人體工學建議

注意 為了避免或將人體工學傷害的潛在風險降至最低，請遵循下列建議。請徵詢您當地的健康與安全經理，確認您遵守公司的安全計畫，以避免工作傷害。

- 減少或避免重複動作
- 保持自然的姿勢
- 減少或避免過度施力
- 將常用物品放在隨手可得之處
- 以正確高度執行工作
- 減少或避免震動
- 減少或避免直接施壓
- 提供可調整的工作區
- 提供足夠的空間
- 提供舒適的工作環境
- 改善工作流程

行車安全

行車中，請勿做筆記或使用本裝置。無論是書寫待辦事項或翻閱通訊錄，都會轉移保持行車安全的注意力。

行車時，駕駛就是第一要務 - 請專心開車。請瞭解您的行車區域對於使用無線裝置的相關法律與規章。請務必遵守此類法律與規章。

在行車過程中使用無線裝置時，請善用常識，同時請謹記以下缺點：

- 熟悉您的無線裝置及其所有功能，如快速撥號和重撥。若有這些功能，可協助您在撥打電話時不致從路況上分心。
- 若有免持聽筒裝置，請加以使用。
- 請讓通話者知道您正在開車。必要時，如交通繁忙或天候不佳時，請暫時擱置通話。雨、霧、雪、冰，甚至是繁忙的交通都可能造成行車危險。
- 撥打電話時請保持警覺並評估交通狀況，可能的話，請在暫停不動或進入繁忙交通前撥打電話。嘗試在車輛靜止時撥打電話。若您需要於行車時撥打電話，請先按前面幾個號碼，檢查路況及後照鏡，再完成撥號。
- 請避免進行會造成壓力或情緒激動的談話，這可能會使您分心。請讓通話者知道您正在開車，並暫時擱置會使您從路況上分心的談話。
- 請使用您的無線電話尋求援助。當發生火災、交通事故或醫療緊急事件時，請撥緊急援助電話 (美國請撥 9-1-1，歐洲請撥 1-1-2) 或當地緊急援助電話。請記住，用無線電話撥打緊急援助電話是免費的！撥打緊急電話不受任何安全密碼的限制，且依網路而定，可能無須插入 SIM 卡。
- 請利用您的無線電話幫助遇到緊急情況的人。若您目擊車禍、犯罪或其他危及他人生命的嚴重緊急情況，請撥打緊急援助電話 (美國請撥 9-1-1，歐洲請撥 1-1-2) 或當地緊急援助電話。當您身為當事人時，一定也希望他人伸出援手。
- 如有需要，請撥打道路救援電話，或特殊非緊急無線援助電話。若您遇到以下情況，請撥打道路救援電話，或特殊非緊急無線援助電話：不構成嚴重危害的車輛拋錨、交通號誌故障、無人受傷的小車禍、已知失竊車輛。

「無線產業提醒您，行車中使用裝置/電話時請注意安全。」

無線裝置使用警告

請遵守所有關於無線裝置使用的警告注意事項。

可能造成危險的場所 - 車輛使用

在燃料庫、化學工廠等空氣中含有化學物質或粒子 (如顆粒、灰塵、或金屬粉末) 的地方，以及其他可能要求您將車輛熄火的任何地方，請注意無線電裝置使用之限制。

飛機安全

請依照指示在機場或航空公司員工要求時，關閉您的無線裝置。如果您的裝置提供「飛航模式」或相似功能，於飛機上使用前，請先詢問航空公司員工。

醫院安全

圖 2：醫院安全

無線裝置會傳送無線射頻能量，因此可能會影響醫療電子設備。

在醫院、診所裡或健保設施內，請依指示關閉您的無線裝置。這些要求是為了避免裝置對敏感的醫療設備造成可能的干擾。

心律調節器

心律調節器製造廠商建議，手持式無線裝置與心律調節器之間至少應保持 15 公分 (6 英吋) 的距離，以避免無線裝置干擾心律調節器的可能性。這些建議與無線技術研究所 (Wireless Technology Research) 所做之獨立研究與建議相同。

體內裝有心律調節器的人士：

- 當裝置開機時，應一律與心律調節器保持 15 公分 (6 英吋) 以上的距離。
- 請勿將裝置放在胸前口袋內。
- 接聽電話時，應以與心律調節器距離最遠的那一隻耳朵接聽，將可能的干擾降至最低。
- 若有任何理由懷疑裝置在干擾您的心律調節器，請關閉裝置。

其他醫療裝置

請向您的醫師或您的醫療裝置製造商諮詢，以確定使用您的無線產品是否會干擾您的醫療裝置。

RF 暴露指南

安全資訊

減少 RF 暴露：請正確使用

請僅依據我們提供的指示操作裝置。

國際

對於人體暴露於無線電裝置之電磁場，本裝置符合國際認可之安全標準。如需「國際，電磁場人體暴露之相關資訊，請造訪下列網址以參閱 Zebra「符合標準聲明」(DoC)：http://www.zebra.com/doc。

如欲進一步瞭解無線裝置的無線射頻能量安全資訊，請造訪下列網址並參閱「Wireless Communications and Health」(無線通訊與健康) 主題下的資訊：http://www.zebra.com/corporateresponsibility。

歐洲

手持式裝置

本裝置已就一般性之體戴式運作進行測試。為了確保符合歐盟規範 (EU Compliance)，請僅使用經 Zebra 測試與核准的腰掛帶、皮套和類似配件。

美國與加拿大

共用聲明

為符合 FCC RF 暴露符合性要求，除非經過本手冊核准，本收發器使用的天線不得與任何其他收發器/天線共用或配合使用。

手持式裝置

本裝置已就一般性之體戴式運作進行測試。為了確保符合 FCC 規範 (FCC Compliance)，請僅使用經 Zebra 測試並核准的腰掛帶、皮套和類似配件。使用協力廠商之腰掛帶、皮套及類似配件，可能不符合 FCC RF 暴露符合性要求，應當避免使用。

雷射裝置

符合 21CFR1040.10 及 1040.11，除偏差值依據雷射公告 (Laser Notice)第 50 條公告 (公告日期：2007 年 6 月 24 日) 和 IEC/EN 60825-1:2007 和/或 IEC/EN 60825-1:2014 外。

雷射等級乃標示於裝置的標籤上。

第 1 級雷射裝置用於規定用途時，被認定不具有危險性。

第 2 級雷射掃描器使用低功率、可見光二極體。如同面對任何非常明亮的光源 (如太陽) 一樣，使用者應避免直視光線。短暫暴露於第 2 級雷射並不會造成傷害。

注意：未遵循規定，而擅自控制、調整或執行使用程序，可能會導致危險的雷射光外洩。

LED 裝置

符合 IEC/EN60825-1:2001 與 IEC/EN62471:2006。

掃描器標籤

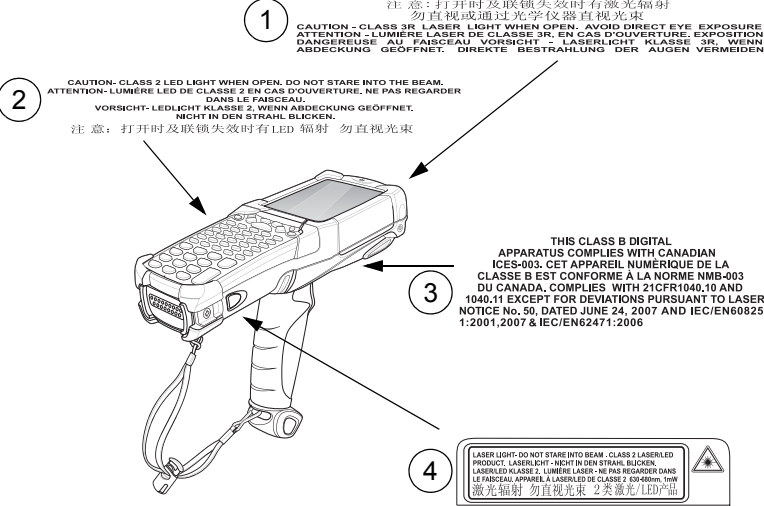


圖 3：掃描器標籤

圖 4：雷射警告

圖 5：雷射警告

圖 6：雷射警告

圖 7：雷射警告

圖 8：雷射警告

圖 9：雷射警告

圖 10：雷射警告

圖 11：雷射警告

圖 12：雷射警告

圖 13：雷射警告

圖 14：雷射警告

圖 15：雷射警告

圖 16：雷射警告

圖 17：雷射警告

圖 18：雷射警告

圖 19：雷射警告

圖 20：雷射警告

圖 21：雷射警告

圖 22：雷射警告

圖 23：雷射警告

圖 24：雷射警告

圖 25：雷射警告

圖 26：雷射警告

圖 27：雷射警告

圖 28：雷射警告

圖 29：雷射警告

圖 30：雷射警告

圖 31：雷射警告

圖 32：雷射警告

圖 33：雷射警告

圖 34：雷射警告

圖 35：雷射警告

圖 36：雷射警告

圖 37：雷射警告

圖 38：雷射警告

圖 39：雷射警告

圖 40：雷射警告

圖 41：雷射警告

圖 42：雷射警告

圖 43：雷射警告

圖 44：雷射警告

圖 45：雷射警告

圖 46：雷射警告

圖 47：雷射警告

圖 48：雷射警告

圖 49：雷射警告

圖 50：雷射警告

圖 51：雷射警告

圖 52：雷射警告

圖 53：雷射警告

圖 54：雷射警告

圖 55：雷射警告

圖 56：雷射警告

圖 57：雷射警告

圖 58：雷射警告

圖 59：雷射警告

圖 60：雷射警告

圖 61：雷射警告

圖 62：雷射警告

圖 63：雷射警告

圖 64：雷射警告

圖 65：雷射警告

圖 66：雷射警告

圖 67：雷射警告

圖 68：雷射警告

圖 69：雷射警告

圖 70：雷射警告

圖 71：雷射警告

圖 72：雷射警告

圖 73：雷射警告

圖 74：雷射警告

圖 75：雷射警告

圖 76：雷射警告

圖 77：雷射警告

圖 78：雷射警告

圖 79：雷射警告

圖 80：雷射警告

圖 81：雷射警告

圖 82：雷射警告

圖 83：雷射警告

圖 84：雷射警告

圖 85：雷射警告

圖 86：雷射警告

圖 87：雷射警告

圖 88：雷射警告

圖 89：雷射警告

圖 90：雷射警告

圖 91：雷射警告

圖 92：雷射警告

圖 93：雷射警告

圖 94：雷射警告

圖 95：雷射警告

圖 96：雷射警告

圖 97：雷射警告

圖 98：雷射警告

圖 99：雷射警告

圖 100：雷射警告

- 若有電池滲漏的情形，請勿讓滲出的液體接觸皮膚或眼睛。如果已經接觸到滲液，請立即用大量的清水沖洗接觸的部位，並且就診。
- 若您懷疑設備或電池受損，請聯絡 Zebra 支援中心以安排檢測事宜。

使用助聽器

部分無線裝置若使用時靠近助聽裝置 (助聽器或人工電子耳)，使用者可能會聽到嗡嗡聲或尖銳的噪音。部分助聽裝置對此干擾噪音有較佳的抗擾性，且無線裝置產生之干擾音量亦隨裝置而異。若有干擾情況發生，請與您的助聽器供應商討論解決方法。

無線射頻干擾規定 - FCC

註：本設備業已通過測試，完全符合 FCC 規章第 15 部分關於 Class B 數位裝置的標準。這些標準的設立目的是在安裝本設備的居家環境中，針對有害干擾提供適當的防護。本設備會產生、使用，而且能發射無線射頻能量，若未依據指示安裝及使用，則對於無線電通訊可能造成

有害干擾。但即使以特定方式安裝，亦無法保證不會產生干擾。如果本設備確實對無線電或電視收訊造成有害干擾 (可藉由關閉及開啟設備加以判斷)，我們建議使用者嘗試透過下列其中一項或多項措施進行更正：

- 改變接收天線的方向或位置
- 增加設備與接收器之間的距離
- 設備與接收器使用不同電路的電源插座
- 諮詢經銷商或經驗豐富的無線電/電視機技師以尋求協助。

無線電收發器 (第 15 部分)

本裝置符合 FCC 規章第 15 部分。本裝置之運作必須符合下列兩項條件：(1) 本裝置不能造成有害干擾，且 (2) 本裝置必須能夠承受接收到的干擾，包含可能導致非期望之運作的干擾。

於美國使用 5 GHz WLAN 時，有以下限制：

- 缺口頻帶 5.60 - 5.65 GHz

無線射頻干擾規定 - 加拿大

本 CLASS B 數位裝置符合加拿大 ICES-003 標準。Cet appareil numérique de la classe B est conforme à la norme NMB-003 du Canada.

無線電收發器

RLAN 裝置：

於加拿大使用 5 GHz RLAN 時，有以下限制：

- 限制頻帶 5.60 - 5.65 GHz

本裝置符合加拿大工業部 (Industry Canada) 的 RSS 210 規範。本裝置之運作必須符合下列兩項條件：(1) 本裝置不能造成有害干擾，且 (2) 本裝置必須能夠承受接收到的干擾，包含可能導致非期望之運作的干擾。

Ce dispositif est conforme à la norme CNR-210 d'Industrie Canada applicable aux appareils radio exempts de licence.Son fonctionnement est sujet aux deux conditions suivantes: (1) le dispositif ne doit pas produire de brouillage préjudiciable, et (2) ce dispositif doit accepter tout brouillage reçu, y compris un brouillage susceptible de provoquer un fonctionnement indésirable.

標籤標示：無線電認證前的「IC:」字樣僅表示符合加拿大工業部 (Industry Canada) 之技術規格。

CE標誌和歐洲經濟區 (European Economic Area , EEA)

於歐洲經濟區 (EEA) 內使用 5GHz RLAN 時，具有下列限制：

• 5.15 - 5.35 GHz 僅限於室內使用

符合性聲明

Zebra 茲此聲明，本無線電設備符合指令 2011/65/EU 和 2014/53/EU。歐盟《符合標準聲明》的全文可在下列網際網路位址取得：www.zebra.com/doc。

日本 (VCCI) - 電波干擾自主規範協會 (Voluntary Control Council for Interference)

Class B ITE

<div>この装置は、情報処理装置等電波障害自主規制協議会（ V C C I ）の基準に基づくクラスB 情報技術装置です。この装置は、家庭環境で使用することを目的としています。が、この装置がラジオやテレビジョン受信機に近接して使用されると、受信障害を引き起こすことがあります。取扱説明書に従って正しい取り扱いをして下さい。</div>

韓國 Class B ITE 警告聲明

기종 별	사 용 자 내 문
B급 기기 (가정용 방송통신기자재)	이 기기는 가정용(B급) 전자파적합기기로서 주로 가정에서 사용하는 것을 목적으로 하며, 모든 지역에서 사용할 수 있습니다.

其他國家/地區

澳洲

於澳洲使用 5GHz RLAN 時，頻帶限制為 5.50 - 5.65GHz。

巴西

Declarações Regulamentares para MC92N0 - Brasil

Nota: "A marca de certificação se aplica ao Transceptor, modelo MC92N0.Este equipamento opera em caráter secundário, isto é, não tem direito a proteção contra interferência prejudicial, mesmo de estações do mesmo tipo, e não pode causar interferência a sistemas operando em caráter primário."

Para maiores informações sobre ANATEL consulte o site: www.anatel.gov.br

Este produto está homologado pela Anatel, de acordo com os procedimentos regulamentados pela Resolução n°242/2000 e atende aos requisitos técnicos aplicados, incluindo os limites de exposição da Taxa de Absorção Específica referente a campos elétricos, magnéticos e eletromagnéticos de radiofrequência, de acordo com as Resoluções n° 303/2002 e 533/2009.

Este dispositivo está em conformidade com as diretrizes de exposição à radiofrequência quando posicionado pelo menos 0 centímetros de distância do corpo.Para maiores informações, consulte o site da Anatel.

智利

"Este equipo cumple con la Resolución No 403 de 2008, de la Subsecretaría de telecomunicaciones, relativa a radiaciones electromagnéticas."

中國



墨西哥

限制頻率範圍是：2.450 - 2.4835 GHz。

La operación de este equipo está sujeta a las siguientes dos condiciones: (1) es posible que este equipo o dispositivo no cause interferencia perjudicial y (2) este equipo o dispositivo debe aceptar cualquier interferencia, incluyendo la que pueda causar su operación no deseada.

台灣

臺灣

低功率電波輻射性電機管理辦法

第十二條

經型式認證合格之低功率射頻電機，非經許可，公司、商號或使用者均不得擅自變更頻率、加大功率或變更原設計之特性及功能。

第十四條

低功率射頻電機之使用不得影響飛航安全及干擾合法通信；經發現有干擾現象時，應立即停用，並改善至無干擾時方得繼續使用。

前項合法通信，指依電信規定作業之無線電通信。

低功率射頻電機須忍受合法通信或工業、科學及醫療用電波輻射性電機設備之干擾。

在 5.25-5.35 赫赫頻帶內操作之無線資訊傳輸設備，限於室內使用。

公司資訊

台灣斑馬科技股份有限公司 / 台北市信義區松高路 9 號 13 樓

南韓

당해 무선설비는 운용 중 전파혼신 가능성이 있음

당해 무선설비 는 전파 혼 신 가능성이 있으므로 인명안전과 관련된 서비스는 할 수 없습니다.

烏克蘭

Дане обладнання відповідає вимогам технічного регламенту № 1057, 2008 на обмеження щодо використання деяких небезпечних речовин в електричних та електронних пристроях.

泰國

กรมศุลกากรมีอำนาจออกใบอนุญาตนี้ด้วยความสอดคล้องตามข้อกำหนดของ กททช.
Malasian Customs Union
Евразийский Таможенный Союз
Данный продукт соответствует требованиям знака ЕАС.

印度

新加坡

香港

澳門

菲律賓

English: For EU Customers: All products at the end of their life must be returned to Zebra for recycling. For information on how to return product, please go to: http://www.zebra.com/weee.

Français: Clients de l'Union Européenne: Tous les produits en fin de cycle de vie doivent être retournés à Zebra pour recyclage. Pour de plus amples informations sur le retour de produits, consultez : http://www.zebra.com/weee.

Español: Para clientes en la Unión Europea: todos los productos deberán entregarse a Zebra al final de su ciclo de vida para que sean reciclados. Si desea más información sobre cómo devolver un producto, visite: http://www.zebra.com/weee.

Български: За клиенти от ЕС: След края на полезния им живот всички продукти трябва да се връщат на Zebra за рециклиране. За информация относно връщането на продукти, моля отидете на адрес: http://www.zebra.com/weee.

Deutsch: Für Kunden innerhalb der EU: Alle Produkte müssen am Ende ihrer Lebensdauer zum Recycling an Zebra zurückgesandt werden. Informationen zur Rücksendung von Produkten finden Sie unter http://www.zebra.com/weee.

Italiano: per i clienti dell'UE: tutti i prodotti che sono giunti al termine del rispettivo ciclo di vita devono essere restituiti a Zebra al fine di consentirne il riciclaggio. Per informazioni sulle modalità di restituzione, visitare il seguente sito Web: http://www.zebra.com/weee.

Português: Para clientes da UE: todos os produtos no fim de vida devem ser devolvidos à Zebra para reciclagem. Para obter informações sobre como devolver o produto, visite: http://www.zebra.com/weee.

Nederlands: Voor klanten in de EU: alle producten dienen aan het einde van hun levensduur naar Zebra te worden teruggezonden voor recycling. Raadpleeg http://www.zebra.com/weee voor meer informatie over het terugzenden van producten.

Polski: Klienci z obszaru Unii Europejskiej: Produkty wycofane z eksploatacji należy zwrócić do firmy Zebra w celu ich utylizacji. Informacje na temat zwrotu produktów znajdują się na stronie internetowej http://www.zebra.com/weee.

Čeština: Pro zákazníky z EU: Všechny produkty je nutné po skončení jejich životnosti vrátit společnosti Zebra k recyklaci. Informace o způsobu vrácení produktu najdete na webové stránce: http://www.zebra.com/weee.

Eesti: EL klientidele: kõik tooted tuleb nende eluea lõppedes tagastada taaskasutamise eesmärgil Zebra'ile. Lisainformatsiooni saamiseks toote tagastamise kohta külastage palun aadressi: http://www.zebra.com/weee.

Magyar: Az EU-ban vásárlóknak: Minden tönkrement terméket a Zebra vállalatához kell eljuttatni újrahasznosítás céljából. A termék visszajuttatásának módjával kapcsolatos tudnivalókrét látogasson el a http://www.zebra.com/weee weboldalra.

Svenska: För kunder inom EU: Alla produkter som uppnått sin livslängd måste returneras till Zebra för återvinning. Information om hur du returnerar produkten finns på http://www.zebra.com/weee.

Suomi: Asiakkaat Euroopan unionin alueella: Kaikki tuotteet on palautettava kierrätettäväksi Zebra-yhtiöön, kun tuotetta ei enää käytetä. Lisätietoja tuoteen palauttamisesta on osoitteessa http://www.zebra.com/weee.

Dansk: Til kunder i EU: Alle produkter skal returneres til Zebra til recirkulering, når de er udtjent. Læs oplysningerne om returnering af produkter på: http://www.zebra.com/weee.

Ελληνικά: Για πελάτες στην Ε.Ε.: Όλα τα προϊόντα, στο τέλος της διάρκειας ζωής τους, πρέπει να επιστρέφονται στην Zebra για ανακύκλωση. Για περισσότερες πληροφορίες σχετικά με την επιστροφή ενός προϊόντος, επισκεφθείτε τη διεύθυνση http://www.zebra.com/weee στο Διαδίκτυο.

Maltr: Għal klijenti fl-UE: il-prodotti kollha li jkun u waslu fl-ahħar tal-hajja ta' l-użu tagħhom, iridu jiġu rritornati għand Zebra għar-riċiklaġġ. Għal aktar taġrif dwar kif għandek tiritorna l-prodott, jekk jogħġbok żur: http://www.zebra.com/weee.

Românesc: Pentru clienții din UE: Toate produsele, la sfârșitul duratei lor de funcționare, trebuie returnate la Zebra pentru reciclare. Pentru informații despre returnarea produsului, accesați: http://www.zebra.com/weee.

Slovenski: Za kupce v EU: vsi izdelki se morajo po poteku življenjske dobe vrniti podjetju Zebra za reciklažo. Za informacije o vračilu izdelka obiščite: http://www.zebra.com/weee.

Slovenčina: Pre zákazníkov z krajín EU: Všetky výrobky musia byť po uplynutí doby ich životnosti vrátené spoločnosti Zebra na recykláciu. Blížšie informácie o vrátení výrobkov nájdete na: http://www.zebra.com/weee.

Lietuvių: ES vartotojams: visi gaminiai, pasibaigus jų eksploatacijos laikui, turi būti grąžinti utilizuoti į kompaniją „Zebra“. Daugiau informacijos, kaip grąžinti gaminį, rasite: http://www.zebra.com/weee.

Latviešu: ES klientiem: visi produkti pēc to kalpošanas mūža beigām ir jānogādā atpakaļ Zebra otrreizējai pārstrādei. Lai iegūtu informāciju par produktu nogādāšanu Zebra, lūdz, skatiet: http://www.zebra.com/weee.

Türkçe: AB Müşterileri için: Kullanım süresi dolan ürünler geri dönüştürme için Zebra'ya iade edilmelidir. Ürünlerin nasıl iade edileceği hakkında bilgi için lütfen şu adresi ziyaret edin: http://www.zebra.com/weee.

Hrvatski: Za kupce u Europskoj uniji: Svi se proizvodi po isteku vijeka trajanja moraju vratiti tvrtki Zebra na recikliranje. Informacije o načinu vraćanja proizvoda potražite na web-stranici: www.zebra.com/weee.

土耳其 WEEE 符合性聲明

EEE Yönetmeliğine Uygundur.

一般使用者授權合約 (僅限 Windows Embedded Handheld)

以下授權條款為您與 Symbol Technologies, Inc. (下稱「公司」) 間的協議。請閱讀其內容。以下授權條款適用於本裝置所包含的軟體。軟體亦包括您取得軟體時，該軟體所在的個別媒體。

本裝置上的軟體包括公司由 Microsoft Corporation 或其關係企業取得後進行授權之軟體。

本條款亦適用於此軟體以下的所有項目：

- 更新程式、
- 補充程式、
- 網際網路服務，及
- 支援服務

除非另有該項目隨附之條款。如附有其他條款，則應適用該附加條款。

如下所述，使用部分功能時，亦代表您同意為網際網路服務傳遞特定的標準電腦資訊。

藉由使用本裝置所包含的軟體，表示您接受以下條款。若您不接受以下條款，請勿使用本裝置或軟體。此時，請與本公司聯絡，並依據退貨政策取得退款或點數。

警告：若軟體包含語音操作技術，則使用者需要專注於軟體的操作。駕駛時若從路分心，可能會造成車禍或其他嚴重的後果。若您重要時刻未專注於駕駛上，縱使只是偶爾、短時間的分心，也是很危險的。本公司及 Microsoft 並未表示、保證或認定在駕駛或操作車輛時使用本軟體係屬合法、安全，亦未以任何方式建議或預期本軟體在前述時刻中使用。

若您遵守本授權條款，您將具有下列權利。

1. 使用權：

您可在取得本軟體的裝置上使用本軟體。

2. 其他授權需求及/或使用權：

- 特定用途：**本公司係基於特定用途設計本裝置。您僅可依據該用途使用本軟體。
- 內含的 Microsoft 程式及其他必要授權：**除下述規定外，本授權條款適用於所有包含在軟體內的 Microsoft 程式。若這些程式所附的授權條款賦予您其他未與本授權條款明確發生衝突的權利，您亦擁有該權利。
 - 本合約並未授予您任何與 Windows Mobile Device Center、Microsoft ActiveSync 或 Microsoft Outlook 2007 Trial 有關的權利。前述軟體應受各該軟體所附授權之規範。
 - 語音辨識：**若本軟體包含語音辨識元件，您瞭解語音辨識本質上屬於統計程序，而辨識錯誤必然會出現在程序中。對於任何因語音辨識程序發生錯誤所造成的任何損失，本公司、Microsoft 及其供應商皆不負賠償責任。
 - 電話功能：**若本裝置軟體包含電話功能，假設您未成為無線通訊業者 (下稱「行動電話業者」) 的用戶並維持該身分，行動電話業者的網路未運作或其網路未設定成可搭配裝置運作，則裝置軟體的全部或部分功能可能無法運作。
- 授權範圍：**軟體係授權供使用，並非出售。本合約僅給予您本軟體的部分使用權。本公司及 Microsoft 保留其他所有權利。除相關法律賦予您超出本限制之權利外，您僅得依本合約明示允許之方式使用本軟體。因此，您必須遵守軟體中所有技術限制，並遵循其指示以採特定方式使用本軟體。您不得：
 - 破解軟體中任何技術限制；
 - 對軟體進行還原工程、解編或反向組譯；
 - 對軟體製作超出本合約所載份數之副本；
 - 發佈軟體供他人複製；
 - 承租、出租或出借本軟體；或
 - 將本軟體供商業軟體代管服務使用。

除本合約內明示約定者外，對本裝置軟體之存取權利，並未賦予您在存取本裝置之軟體或裝置上執行 Microsoft 專利，或其他 Microsoft 智慧財產權的權利。您可利用本軟體中的遠端存取技術 (例如 Remote Desktop Mobile) 由電腦或伺服器從遠端存取本軟體。您必須負責取得使用該通訊協定存取其他軟體所需的一切授權。

- 網際網路服務：**Microsoft 以本軟體提供網際網路服務。Microsoft 得隨時變更或取消服務。
 - 同意網際網路服務：**以下所描述的軟體功能會經由網際網路連線到 Microsoft 或服務供應商的電腦系統。在某些情況下，軟體並不會在連線時通知您。您可以關閉或不使用其中部分功能。如需進一步瞭解這些功能，請造訪 http://go.microsoft.com/fwlink/?Linkid=81931。

藉由使用這些功能，表示您同意傳輸本資訊：Microsoft 不會使用本資訊來辨識或聯絡您。

裝置資訊：以下功能會使用網際網路通訊協定，這些通訊協定會傳送適當的系統裝置資訊，例如您的網際網路通訊協定位址、作業系統類型、瀏覽器、使用的軟體名稱和版本，以及安裝該軟體之裝置的語言代碼。Microsoft 會利用此項資訊為您提供網際網路服務。

- Windows Mobile Update 功能：**Windows Mobile Update 功能可在有可使用之更新程式時，讓您在裝置上取得並安裝軟體更新程式。您可選擇不使用本功能。本公司及/或您的行動電話業者可能不支援本功能，或不支援您裝置的更新程式。
- Windows Media 數位版權管理：**內容所有人會使用 Windows Media 數位版權管理技術 (WMDRM) 來保護自己的智慧財產權 (包括著作權)。本軟體及協力廠商軟體則使用 WMDRM 來播放及複製受 WMDRM 保護的內容。若本軟體未能保護內容，內容所有人可要求 Microsoft 撤銷本軟體使用 WMDRM 播放或複製受保護內容的能力。撤銷並不會影響其他內容。當您下載受保護內容的授權時，您同意 Microsoft 在授權中納入撤銷清單。內容所有人可能會要求您升級 WMDRM 以存取他們的內容。內含 WMDRM 的 Microsoft 軟體會在升級前取得您的同意。若您拒絕升級，您將無法存取需要進行該升級才能存取的內容。

- 網際網路服務的濫用：**您不得以任何會對服務本身造成傷害或妨礙他人使用服務的方式使用這類服務。您不得在未經授權的情況下，以任何方式使用服務，藉以嘗試存取任何服務、資料、帳號或網路。

5. 關於 MPEG-4 視訊標準之聲明：本軟體可能含有 MPEG-4 視訊解碼技術。本技術是視訊資訊的一種資料壓縮格式。應 MPEG LA, L.L.C.要求發佈本聲明：

您不得以符合 MPEG-4 視訊標準之任何方式使用本產品，除非是直接用於下列相關用途：(A) 資料或資訊係 (i) 以未收費方式由非企業用途使用者產生及取得，或 (ii) 僅供個人使用；(B) 已另行取得 MPEG LA, L.L.C. 授權許可之其他用途。

若您對 MPEG-4 視訊標準有任何疑问，請聯絡 MPEG LA, L.L.C., 250 Steele Street, Suite 300, Denver, CO 80206；www.mpegla.com。

- 數位憑證：**本軟體使用 X.509 格式的數位憑證。這些數位憑證係供驗證之用。
- 連線軟體：**您的裝置套件可能包含 Windows Mobile Device Center 或 Microsoft ActiveSync 軟體。若包含前述軟體，您可依據該軟體所附授權條款而使用軟體。若軟體未提供授權條款，則您僅可在單台電腦上安裝及使用一 (1) 份軟體副本。
- 網路存取：**若您使用網路 (例如雇主的網路)，系統管理員可能會對裝置的功能設下限制。
- 產品支援：**請聯絡本公司以瞭解支援選項。請參考隨裝置提供的支援號碼。
- 協力廠商網站連結：**若軟體提供連往協力廠商網站的連結，提供各該連結只是為了方便您使用，納入連結並不暗示 Microsoft 對該協力廠商網站的內容負責。
- 備份副本：**您可為軟體製作一份備份副本。該副本僅可用於在裝置上重新安裝軟體。
- 授權證明：**若您取得裝置上的軟體，或藉由光碟或其他媒體取得軟體，正版軟體會有一個正真偽品證明書標籤，表示其為獲得授權的軟體。證明書若要有效，此標籤必須貼在裝置上，或出現在本公司軟體的包裝上或包裝內。若您取得的標籤是分離的，則該標籤無效。為證明您已獲得軟體的使用授權，您必須保留裝置或包裝上的標籤。若要辨識正版 Microsoft 軟體，請參閱 http://www.howtotell.com。
- 轉讓給第三人：**若要轉讓軟體，您必須將軟體連同裝置、真品保證書標籤及本授權條款直接交給第三人。在轉讓前，該第三人必須同意軟體的轉讓及使用適用本授權條款。您不可保留任何軟體副本，包括備份副本在內。
- 不具容錯功能：**本軟體不具容錯功能。本公司將軟體安裝在裝置上，並對軟體在裝置上的運作方式負責。
- 有限使用：**Microsoft 軟體的設計適合沒有「保全」要求的系統使用。您不可以軟體一旦故障即可能導致人身傷亡的裝置或系統上使用 Microsoft 軟體。前述裝置或系統包括核能設施、飛機導航或通訊系統及航空管制系統。
- 本軟體不提供保固：**本軟體係依「現況」提供。您必須承擔所有使用風險。Microsoft 不提供任何明示的保固、保證或條件。您得到的任何裝置或軟體保固並非源自 Microsoft 或其關係企業，對 Microsoft 及其關係企業亦無拘束力。在當地法令許可之前提下，本公司及 Microsoft 對過售性、特定用途之適用性及無侵害性等暗示保固概不負責。
- 賠償責任限制：**針對直接損失，您可由 Microsoft 及其關係企業獲得的賠償以美金五十 元 (U.S.\$50.00) 或當地等值貨幣為限。對於其他賠償金，包括衍生損失、利潤損失、特殊、間接或偶發賠償金，您無法獲得賠償。

本限制適用於：

- 在適用法律許可的範圍內，所有與軟體、服務、協力廠商網際網路網站上的內容 (包括程式碼) 或協力廠商程式有關的一切，以及
- 針對違約、違反保固、保證或條件、嚴格賠償責任、過失或其他侵權行為所提出的法律請求。

縱使 Microsoft 應已注意到發生該項賠償之可能性，本限制亦適用之。由於您的國家/地區可能不允許排除或限制偶發、衍生或其他賠償金，您可能不適用前述限制。

- 出口限制：**本軟體受美國出口法律及規章之規範。您必須遵守本軟體應適用的一切國內及國際出口法律與規章。此類法律包括對目的地、最終使用者及最終用途設下的限制。如需更多資訊，請造訪 www.microsoft.com/exporting。

軟體支援

Zebra 希望確認消費者購買裝置時即擁有最新授權軟體，確保裝置以最高效能運作。若要確認您的 Zebra 裝置在購買時已配備最新可用的授權軟體，請造訪：http://www.zebra.com/support。

若要查看最新軟體，請按「Support」(支援)>「Products」(產品)；或搜尋該裝置，再選取「Support」(支援)>「Software Downloads」(軟體下載)。

若您的裝置在購買時未配備最新授權軟體，請傳送電子郵件給 Zebra (entitlementservices@zebra.com)，並確認您在郵件中提供以下重要裝置資訊：

- 型號
- 序號
- 購買證明
- 您要求下載的軟體標題。

如果是由 Zebra 決定您的裝置是否在購買時即具備最新授權的軟體版本，您將收到一封包含連結的電子郵件，可導引您至 Zebra 網站上下載當軟體。

CMM 揭露表格

部件名称 (Parts)	有害物质 <div> <div></div> <div>25</div> </div>					
	铅 (Pb)	汞 (Hg)	镉 (Cd)	六价铬 (Cr(VI))	多溴联苯 (PBB)	多溴二苯醚 (PBDE)
金属部件 (Metal Parts)	X	O	O	O	O	O
电路模块 (Circuit Modules)	X	O	O	O	O	O
电缆及电缆组件 (Cables and Cable Assemblies)	O	O	O	O	O	O
塑料和聚合物部件 (Plastic and Polymeric Parts)	O	O	O	O	O	O
光学和光学组件 (Optics and Optical Components)	O	O	X	O	O	O
电池 (Batteries)	O	O	O	O	O	O

表 1

本表格依据 SJ/T 11364 的规定编制。

O：表示该有害物质在该部件所有均质材料中的含量均在 GB/T 26572 规定的限量要求以下。

X：表示该有害物质至少在该部件的某一均质材料中的含量超出GB/T 26572 规定的限量要求。（企业可在此处，根据实际情况对上表中打“×”的技术原因进行进一步说明。）

製作本表格係為遵守中國 RoHS 規定。

表 2

限用物質含有情況標示聲明書

設備名稱： 移動式電腦 <div>Equipment name</div>		型號（型式）： MC92N0 <div>Type designation (Type)</div>					
單元 <div>Unit</div>	限用物質及其化學符號 <div>Restricted substances and its chemical symbols</div>						
	鉛 (Pb)	汞 (Hg)	鎘 (Cd)	六價鉻 (Cr ⁶⁺)	多溴聯苯 (PBB)	多溴二苯醚 (PBDE)	
印刷電路板及電子組件	-	O	O	O	O	O	
金屬零件	-	O	O	O	O	O	
電纜及電纜組件	O	O	O	O	O	O	
塑料和聚合物零件	O	O	O	O	O	O	
光學與光學元件	O	O	-	O	O	O	

備考1: “超出0.1 wt %”及“超出0.01 wt %”係指限用物質之百分比含量超出百分比含量基準值。

Note 1: “Exceeding 0.1 wt%” and “exceeding 0.01 wt%” indicate that the percentage content of the restricted substance exceeds the reference percentage value of presence condition.

備考2: “O” 係指該項限用物質之百分比含量未超出百分比含量基準值。

Note 2: “O” indicates that the percentage content of the restricted substance does not exceed the percentage of reference value of presence.

備考3: “-” 係指該項限用物質為排除項目。

Note 3: The “-” indicates that the restricted substance corresponds to the exemption.

Note 3: The “-” indicates that the restricted substance corresponds to the exemption.