

TC75 REGULATORNI PRIRUČNIK



Pridržavamo pravo izmjene proizvoda u svrhu poboljšanja pouzdanosti, funkcija ili dizajna. Ne preuzimamo odgovornost za proizvod koja proizlazi iz ili je vezana uz primjene ili upotrebe bilo kojeg ovdje opisanog proizvoda, strujnog kruga ili aplikacije. Ne daje se licenca, izričita ili podrazumijevana, po načelu estopela ili na drugi način pod pravom za patent ili patentom, koja pokriva ili je vezana uz bilo koju metodu, kombinaciju te bilo koji sustav, aparat, uređaj, materijal ili proces koji upotrebljava naše proizvode. Podrazumijevana licenca postoji samo za opremu, strujne krugove ili podsustave sadržane u našim proizvodima.

Jamstvo

Cijelu izjavu o jamstvu za hardverske proizvode potražite na web-stranici: http://www.zebra.com/warranty.

Servisne informacije

Ako imate problema s upotrebom opreme, obratite se službi za tehničku ili sistemsku podršku. Ako postoji problem s opremom, oni će se obratiti centru za globalnu podršku na web-stranici: http://www.zebra.com/support.

Najnoviju verziju ovog priručnika potražite na web-stranici: http://www.zebra.com/support.



Zebra Technologies Corporation
Lincolnshire, IL U.S.A.
http://www.zebra.com
© 2017 ZIH Corp i/ili njezine podružnice. Sva prava pridržana. Riječ ZEBRA i stilizirani prikaz glave zebre zaštitni su znakovi tvrtke ZIH Corp, registrirani u mnogim državama diljem svijeta. Svi ostali zaštitni znakovi pripadaju odgovarajućim vlasnicima.

Regulatorne informacije

Ovaj uređaj odobrila je tvrtka Symbol Technologies, Inc., koja je dio tvrtke Zebra Technologies.

Ovaj priručnik odnosi se na modele TC75AH i TC75BH.

Svi uređaji tvrtke Zebra dizajnirani su tako da budu sukladni pravilima i propisima na lokacijama na kojima se prodaju i bit će primjereno označeni.

Prijevođi su dostupni na sljedećem web-mjestu:

http://www.zebra.com/support.

Sve promjene ili izmjene opreme tvrtke Zebra, koje tvrtka Zebra nije izričito odobrila, mogu poništiti korisnikovo ovlaštenje za upotrebu opreme.

	OPREZ	Koristite samo odobrene proizvode tvrtke Zebra i one koji se nalaze na UL popisu dodataka, baterija i punjača za baterije.
	OPREZ	NEMOJTE puniti vlažna/mokra mobilna računala ili baterije. Sve komponente moraju biti suhe prije povezivanja na vanjski izvor napajanja.

Maksimalna radna temperatura: 50 °C.

Proizvodi s GPS-om na UL popisu

Organizacija Underwriters Laboratories Inc. (UL) nije testirala izvedbu ili pouzdanost globalnog pozicioniranja (Global Positioning System – GPS), hardvera, operativnog softvera ili drugih aspekata ovog proizvoda. Organizacija UL testirala je samo opasnost od vatre, udara ili ranjavanja, sukladno standardima tvrtke UL za sigurnost informatičke opreme, UL60950-1. UL certifikat ne pokriva izvedbu ili pouzdanost GPS hardvera ili GPS softvera. ORGANIZACIJA UL NE DAJE NIKAKVA JAMSTVA ILI POTVRDE U VEZI S IZVEDBOM ILI POUZDANOŠĆU BILO KOJIH FUNKCIJA POVEZANIH S GPS-OM NA OVOM PROIZVODU.

Bluetooth® bežična tehnologija

Ovo je odobreni Bluetooth proizvod. Dodatne informacije ili pregled popisa proizvoda za krajnje korisnike potražite na stranici http://www.bluetooth.org/tpg/listings.cfm.

Državna odobrenja za bežične uređaje

Za ovaj proizvod vrijede regulatorne oznake, podložne certifikatu, koje označavaju kako je radijski uređaj(i) odobren za upotrebu u sljedećim državama: Sjedinjene Američke Države, Kanada, Japan, Kina, J. Koreja, Australija i Europa. Pojednosti o ostalim državnim oznakama potražite u Izjavi o sukladnosti (Declaration of Conformity, DoC). Dostupna je na web-stranici http://www.zebra.com/doc.

Napomena: Europa obuhvaća Austriju, Belgiju, Bugarsku, Cipar, Češku, Dansku, Estoniju, Finsku, Francusku, Grčku, Hrvatsku, Irsku, Island, Italiju, Latviju, Lihtenštajn, Litvu, Luksemburg, Mađarsku, Maltu, Nizozemsku, Norvešku, Njemačku, Poljsku, Portugal, Rumunjsku, Slovačku, Sloveniju, Španjolsku, Švedsku, Švicarsku i Ujedinjeno Kraljevstvo.

	Rukovanje uređajem bez regulatornog odobrenja nezakonito je.
Roaming	
Ovaj uređaj ima ugrađenu značajku međunarodnog roaminga (IEEE802.11d) koja osigurava rad proizvoda na odgovarajućim frekvencijama za određenu državu.	

Radna frekvencija – IC

Samo 5 GHz

Upotreba u UNII frekvenciji 1 (Unlicensed National Information Infrastructure – Nelicencirana nacionalna informativna infrastruktura) (5150 - 5250 MHz) ograničena je samo na upotrebu u zatvorenom prostoru; svaka je druga upotreba protuzakonita.

Izjava Industrije Kanade

Oprez: Uređaj za opseg 5150 - 5250 MHz namijenjen je za upotrebu samo u zatvorenom prostoru radi smanjenja mogućnosti štetnih smetnji prema mobilnim satelitskim sustavima koji rade u susjednim opsezima. Snažni radari dodijeljeni su kao primarni korisnici (oni koji imaju prioritet) u opsezima 5250 – 5350 MHz i 5650 – 5850 MHz i ti bi radari mogli uzrokovati smetnje i/ili oštećenja LE-LAN uređaja.

Avertissement: Le dispositif est conçu dans la bande 5150 - 5250 MHz est réservé uniquement pour une utilisation à l'intérieur afin de réduire les risques de brouillage préjudiciable aux systèmes de satellites mobiles utilisant les mêmes canaux.

Les utilisateurs de radars de haute puissance sont désignés utilisateurs principaux (c.-à-d., qu'ils ont la priorité) pour les bands 5250 - 5350 MHz et 5650 - 5850 MHz et que ces radars pourraient causer du brouillage et/ou des dommages aux dispositifs LAN-EL.

2,4 GHz

Dostupni kanali za rukovanje pri 802.11 b/g u SAD-u su kanali od 1 do 11. Raspon kanala ograničen je programskim datotekama.

Zdravstvene i sigurnosne preporuke Ergonomske preporuke

	OPREZ	Kako bi se opasnosti od ergonomske ozljede izbjegle ili smanjile na najmanju moguću mjeru, slijedite preporuke navedene u nastavku. Posavjetujte se s lokalnim upraviteljem za zdravlje i sigurnost kako biste bili sigurni da slijedite sigurnosne programe svoje tvrtke za sprječavanje ozljeda na radu.
--	--------------	--

- Smanjite ili spriječite ponavljajuće kretnje
- Održavajte neutralan položaj
- Smanjite ili uopće ne primjenjujte pretjeranu silu
- Predmete koje često koristite držite nadohvat ruke
- Zadatke izvršavajte pri odgovarajućim visinama
- Smanjite ili eliminirajte vibracije
- Smanjite ili ne primjenjujte izravni pritisak
- Osigurajte prilagodljive radne stanice
- Osigurajte primjeren slobodni prostor
- Osigurajte primjereno radno okruženje
- Poboljšajte procese rada

Montiranje u vozilu

RF signali mogu nepovoljno utjecati na neprimjereno montirane ili zaštićene elektroničke sustave u motornim vozilima (uključujući sigurnosne sustave). Provjerite kod proizvođača ili njegovog predstavnika za svoje vozilo. Trebate se posavjetovati i s proizvođačem sve opreme montirane u vozilu.

Zračni jastuk snažno se napuhuje. NEMOJTE postavljati predmete, uključujući montiranu ili prijenosnu bežičnu opremu, u prostor koji se nalazi iznad zračnog jastuka ili u prostor u kojem se on otvara. Ako je bežična oprema unutar vozila neprimjereno montirana, a zračni jastuk se aktivira, može doći do ozbiljne ozljede. Smjestite uređaj unutar dohvata. Uređaju morate moći pristupiti bez skidanja pogleda s ceste.

Napomena: povezivanje uređaja na alarm koji uzrokuje trubljenje vozila ili uključivanje svjetala pri primitku poziva nije dopušteno na javnim cestama.

VAŽNO

Prije postavljanja ili upotrebe provjerite državne i lokalne zakone vezane uz montažu na vjetrobansko staklo i upotrebu opreme.

Sigurno postavljanje

- Telefon nemojte stavljati na mjesto na kojem će vozaču zaklanjati pogled ili ometati rukovanje vozilom.
- Nemojte ga stavljati na mjesto zračnog jastuka.

Sigurnost na cesti

Nemojte raditi bilješke ili koristiti uređaj dok vozite. Zapisivanje zadataka koje morate napraviti ili listanje adresara odvlači pažnju od vaše primarne odgovornosti – sigurne vožnje.

Kada vozite automobil, vožnja je vaša prva odgovornost – potpuno se usredotočite na vožnju. Provjerite zakone i propise za upotrebu bežičnih uređaja u području u kojem vozite. Uvijek ih poštujte.

Kada koristite bežični uređaj za volanom automobila, koristite zdravi razum i zapamtite sljedeće savjete:

- Upoznajte bežični uređaj i značajke poput brzog biranja i ponovnog biranja. Ako su dostupne, te vam značajke mogu pomoći prilikom upućivanja poziva bez ometanja u vožnji.
- Kada je on dostupan, koristite handsfree uređaj.
- Osobi s kojom razgovarate dajte do znanja da vozite; ako je potrebno, prekinite poziv u slučaju gustog prometa ili u nepovoljnim vremenskim uvjetima. Opasni mogu biti kiša, susnježica, snijeg, led, čak i gust promet.

- Pažljivo birajte broj i procijenite stanje u prometu; ako je to moguće, pozive uspostavljajte dok se ne krećete ili prije nego što se uključite u promet. Pozive pokušajte planirati kada automobil miruje. Ako poziv trebate uspostaviti dok se krećete, birajte samo nekoliko brojeva, provjerite stanje na cesti i pogledajte u retrovizore, a zatim nastavite.
- Ne upuštajte se u stresne ili emotivno intenzivne razgovore koji bi vas mogli ometi. Osobama s kojima razgovarate dajte do znanja da vozite te prekinite razgovor koji vam može odvući pažnju s ceste.
- Bežični telefon koristite kako biste pozvali pomoć. Birajte brojeve za hitne slučajeve (9-1-1 u SAD-u i 1-1-2 u Europi) ili druge lokalne brojeve za hitne slučajeve u slučaju požara, prometne nesreće ili medicinskih hitnih slučajeva. Zapamtite, to je besplatan poziv preko bežičnog telefona! Poziv možete uputiti bez obzira na sigurnosne šifre i ovisno o mreži, sa ili bez SIM kartice.
- Iskoristite bežični telefon kako biste pomogli drugima u hitnim slučajevima. Ako primijetite prometnu nesreću, zločin ili druge ozbiljne hitne slučajeve u kojima je ugrožen nečiji život, nazovite službe za hitne slučajeve (9-1-1 u SAD-u ili 1-1-2 u Europi) ili druge lokalne brojeve za hitne slučajeve, kao što biste željeli da drugi naprave za vas.
- Kad je to potrebno, pozovite pomoć na cesti ili drugu posebnu službu za pomoć. Ako ugledate pokvareno vozilo koje predstavlja ozbiljnu opasnost, slomljeni prometni znak, manju prometnu nezgodu u kojoj nitko nije ozlijeđen ili vozilo za koje znate da je ukradeno, pozovite pomoć na cesti ili drugi bežični broj za slučajeve koji nisu hitni.

"Industrija bežičnih proizvoda podsjeća vas da sigurno koristite uređaj/telefon za vrijeme vožnje."

Upozorenja za upotrebu bežičnih uređaja

Poštuje **sva** upozorenja koja se odnose na upotrebu bežičnih proizvoda.

Potencijalno opasna okruženja – korištenje u vozilu

Podsjećamo vas na potrebu poštivanja ograničenja korištenja radio-uređajima na odlagalištima goriva, kemijskim tvornicama itd. i područjima u kojima zrak sadrži kemikalije ili čestice (kao što su zrnca, prašina ili metalni prah) ili bilo kojem području u kojem se savjetuje isključivanje motora vozila.

Sigurnost u zrakoplovu

Isključite bežični uređaj kada vam to naloži osoblje zrakoplova ili aviokompanije. Ako vaš uređaj ima način rada za upotrebu u zrakoplovu ili sličnu značajku, posavjetujte se s osobljem smijete li je koristiti za vrijeme leta.

Sigurnost u bolnicama

Bežični uređaji odašilju radijske frekvencije i mogu nepovoljno utjecati na medicinsku elektronsku opremu.

Bežične uređaje trebate isključiti kada se to od vas zatraži u bolnicama, klinikama ili zdravstvenim ustanovama. Takvi zahtjevi namijenjeni su sprječavanju mogućeg ometanja osjetljive medicinske opreme.

Srčani stimulatori

Proizvođači srčanih stimulatora preporučuju udaljenost od najmanje 15 cm (6 inča) između uređaja i srčanog stimulatora kako bi se izbjeglo moguće ometanje srčanog stimulatora. Ove preporuke u skladu su s nezavisnim istraživanjima i preporukama centra za istraživanje bežične tehnologije.

Osobe koje koriste srčani stimulator:

- UVIJEK bi trebale uređaj držati na udaljenosti većoj od 15 cm (6 inča) od srčanog stimulatora kada je uređaj uključen.
- Ne smiju nositi uređaj u gornjem džepu.
- Trebale bi se služiti uhom koje je udaljenije od srčanog stimulatora kako bi mogućnost smetnji svele na najmanju moguću mjeru.
- Ako imate razloga za sumnju da dolazi do smetnji, ISKLJUČITE uređaj.

Drugi medicinski uređaji

Posavjetujte se s liječnikom ili proizvođačem medicinskog uređaja kako biste utvrdili smeta li rukovanje bežičnim proizvodom medicinskom uređaju.

Smjernice za izlaganje radijskoj frekvenciji

Informacije o sigurnosti

Smanjenje izloženosti radijskim frekvencijama – ispravna upotreba

Uređajem rukujte samo u skladu s priloženim uputama.

Međunarodni standardi

Uređaj je u skladu s međunarodno priznatim standardima koji pokrivaju izloženost ljudi elektromagnetskim poljima koje odašilju radijski uređaji. Informacije o "međunarodnoj" izloženosti ljudi elektromagnetskim poljima potražite u Izjavi o sukladnosti (DoC) tvrtke Zebra na web-stranici: http://www.zebra.com/doc. Dodatne informacije o sigurnosti radiofrekvencijske energije koju emitiraju bežični uređaji potražite na web-stranici http://responsibility.zebra.com/index.php/downloads. U odjeljku **Wireless Communications and Health** (Bežična komunikacija i zdravlje).

Europa

Ručni uređaji

Ovaj uređaj je testiran za uobičajeno nošenje uz tijelo. Koristite samo kopče za pojas, držače i slične dodatke koje je testirala i odobrila tvrtka Zebra kako biste osigurali upotrebu sukladnu propisima Europske unije.

SAD i Kanada

Telefoni (kada se koriste prislonjeni uz uho ili pomoću slušalice)

Koristite samo kopče za pojas, držače i slične dodatke koje je testirala i odobrila tvrtka Zebra kako biste osigurali upotrebu sukladnu FCC pravilima. Upotreba kopči za pojas, držača i drugih sličnih dodataka drugih proizvođača možda nije u skladu sa zahtjevima o izlaganju propisanim FCC pravilima i treba se izbjegavati. FCC je za telefone ovog modela izdao autorizaciju za opremu sa procijenjenim svim SAR razinama, a u sukladnosti sa FCC smjernicama o odašiljanju radijskih frekvencija. SAR informacije o telefonima ovog modela u istoj je datoteci kao FCC i može se pronaći u odjeljku Display Grant na web-stranici http://www.fcc.gov/oet/ea/fccid.

Izjava o skupnoj upotrebi

Kako bi bila usklađena sa zahtjevima o izlaganju propisanim FCC pravilima, antena koja se koristi za ovaj prijenosnik ne smije se postavljati na isto mjesto ili koristiti zajedno s drugim prijenosnicima/antenama, osim s onima koji su već odobreni u ovom dokumentu.

Ručni uređaj

Ovaj uređaj je testiran za uobičajeno nošenje uz tijelo. Koristite samo kopče za pojas, držače i slične dodatke koje je testirala i odobrila tvrtka Zebra kako biste osigurali upotrebu sukladnu FCC pravilima. Upotreba kopči za pojas, držača i drugih sličnih dodataka drugih proizvođača možda nije u skladu sa zahtjevima o izlaganju propisanim FCC pravilima i treba se izbjegavati

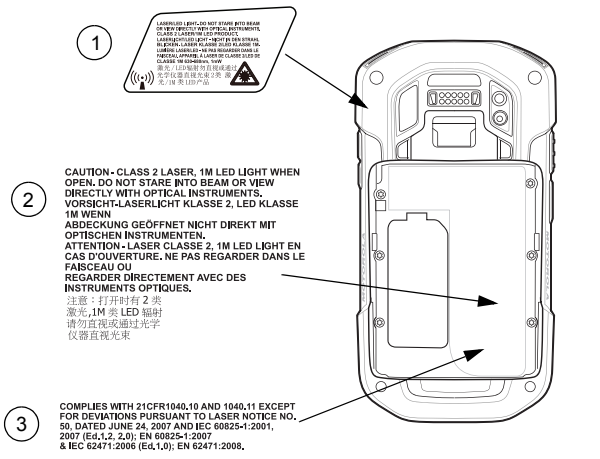
Kako bi se zadovoljili zahtjevi o izlaganju radijskoj frekvenciji koji vrijede u SAD-u i Kanadi, uređaj za odašiljanje potrebno je držati na udaljenosti od 1,5 cm ili više od tijela. Pour satisfaire aux exigences Américaines et Canadiennes d'exposition aux radiofréquences, un dispositif de transmission doit fonctionner avec une distance de séparation minimale de 1.5 cm ou plus de corps d'une personne.

Laserski uređaji

Laserski skeneri klase 2 koriste vidljivu svjetlosnu diodu niske razine napajanja. Kao i u slučaju bilo kojeg jakog izvora svjetlosti, korisnik treba izbjegavati izravno gledanje u svjetlosnu zraku. Nije poznato da je vrlo kratkotrajno izlaganje laserima klase 2 štetno. Sljedeća izjava obavezna je kako bi se osigurala sukladnost s propisima SAD-a i međunarodnim propisima.

OPREZ: Upotreba kontrola i postavki te izvođenje postupaka koji nisu ovdje navedeni može dovesti do opasnog izlaganja laserskom svjetlu.

Oznake skenera



Tekstovi na naljepnicama:

- LASERSKO/LED SVJETLO – NEMOJTE GLEDATI U ZRAKU ILI IZRAVNO OPTIČKIM INSTRUMENTIMA. LASERSKI/1M LED PROIZVOD KLASJE 2.
- OPREZ – LASER KLASJE 2, 1M LED SVIJETLI AKO GA OTVORITE. NEMOJTE GLEDATI U ZRAKU ILI IZRAVNO OPTIČKIM INSTRUMENTIMA.
- U SKLADU JE S PROPISIMA 21CFR1040.10 I 1040.11 OSIM ZA ODSTUPANJA U SKLADU S LASER NOTICE NO. 50, OD 24. LIPNJA 2007. TE IEC/EN 60825-1:2007 I/ILI IEC/EN 60825-1:2014.

LED uređaji

Zahtjevi za označavanje proizvoda ne odnose se na LED uređaje koji su sukladni standardu IEC 62471 i klasificirani kao Izuzeta rizična skupina. Međutim, sljedeća izjava obavezna je kako bi se osigurala sukladnost s propisima SAD-a i međunarodnim propisima:

Izjava o LED sukladnosti:

Klasifikacija "IZUZETA RIZIČNA SKUPINA" sukladno standardima IEC 62471:2006 i EN 62471:2008

Trajanje impulsa: 1,7 ms

Izvor napajanja

Koristite ISKLJUČIVO izvor napajanja za informatičku opremu koji je UVRŠTEN NA POPIS ORGANIZACIJE UL (IEC/EN 60950-1, LPS), sa sljedećim električnim specifikacijama: izlaz 5,4 V DC, min. 3,0 A, maks. temperatura okoline 50 °C. Upotreba alternativnog napajanja poništiti će prethodna odobrenja uređaja, a može i biti opasna.

Baterije

Tajvan – recikliranje

	U skladu sa člankom 15 Zakona o odlaganju otpada, EPA (Environmental Protection Administration – Uprava za zaštitu okoliša) od 「廢電池請回收」tvrtki koje proizvode ili uvoze suhe baterije zahtijeva navođenje oznaka za recikliranje na baterijama koje se prodaju, poklanjaju ili koriste u promotivne svrhe. Podatke o ispravnom odlaganju baterija zatražite od kvalificirane tvrtke za recikliranje u Tajvanu.
--	---

Informacije o bateriji

	OPREZ	Postoji rizik od eksplozije ako bateriju zamijenite neodgovarajućom vrstom. Baterije odložite u skladu s uputama.
--	--------------	---

Koristite samo baterije koje je odobrila tvrtka Zebra. Dodatna oprema koja ima sposobnost punjenja baterija odobrena je za upotrebu sa sljedećim modelima baterija:

- 82-171249-01 (3,7 V DC, 4500 mAh)

Punjive baterije tvrtke Zebra dizajnirane su i izrađene prema najvišim standardima u industriji.

Međutim, postoje ograničenja o vremenu rada ili vremenu pohrane baterije prije zamjene. Na stvarni vijek trajanja baterije utječe niz čimbenika, među ostalim i vrućina, hladnoća, teški uvjeti u okolišu i teški padovi.

Kada se baterije pohrane na razdoblje duže od šest (6) mjeseci, može doći do nepopravljivog opadanja kvalitete baterije. Polunapunjene ili potpuno napunjene baterije pohranite na suho i hladno mjesto, uklonite ih iz uređaja kako biste spriječili gubitak kapaciteta, hrđanje ili curenje elektrolita. Kada baterije pohranjujete na razdoblje od godinu dana ili duže, razinu napunjenosti trebate provjeriti barem jednom godišnje i napuniti ih od kraja.

Zamijenite baterije kada primijetite znatno kraće vrijeme rada. Standardno jamstveno razdoblje za sve Zebra baterije je godina dana, bez obzira na to je li baterija kupljena zasebno ili kao dio mobilnog računala. Više informacija o baterijama tvrtke Zebra potražite na web-stranici: www.zebra.com/batterybasics.

Smjernice za sigurnost baterije

- U području u kojem se jedinice pune ne smije biti otpadaka i zapaljivog materijala ili kemikalija. Treba se posebno paziti kada se uređaj puni u nekomercijalnom okruženju.
- Slijedite smjernice za upotrebu, pohranu i punjenje baterije navedene u korisničkom priručniku.
- Neodgovarajuća upotreba baterije može rezultirati zapaljenjem, eksplozijom ili drugim opasnostima.
- Prilikom punjenja baterije mobilnog uređaja temperatura baterije i punjača mora biti između +32 °F i +104 °F (0 °C i +40 °C).
- Nemojte koristiti nekompatibilne baterije i punjače. Upotreba nekompatibilne baterije ili punjača može predstavljati rizik od zapaljenja, eksplozije, curenja ili druge opasnosti. Ako imate pitanja u vezi s kompatibilnošću baterije ili punjača, obratite se podršci tvrtke Zebra.
- Kod uređaja koji kao izvor punjenja upotrebljavaju USB priključak, uređaj se smije spajati samo na proizvode koji nose USB-IF logotip ili su prošli kroz USB-IF program sukladnosti.
- Nemojte rastavljati ili otvarati, lomiti, savijati ili deformirati, bušiti ili lomiti na dijelove.
- Udar od pada uređaja s baterijom na tvrdu površinu može uzrokovati pregrijavanje baterije.
- Ne spajajte bateriju u strujni krug i pazite da metalni predmeti ili vodiči dođu u dodir s polovima baterije.
- Nemojte umetati strane predmete u bateriju, uranjati je ili izlagati vodi ili drugim tekućinama, ili je izlagati vatri, eksplozijama i drugim opasnostima.
- Uređaj nemojte ostavljati ili pohranjivati u područjima koja se mogu jako zagrijati, na primjer u automobilu ili blizu radijatora ili drugog izvora topline. Ne stavljajte bateriju u mikrovalnu pećnicu ili sušilicu.
- Ako djeca rukuju baterijom, treba ih nadgledati.
- Slijedite lokalne propise o brzom odlaganju iskorištenih punjivih baterija.
- Ne bacajte baterije u vatru.
- Ako se baterija proguta, odmah zatražite savjet liječnika.
- U slučaju curenja baterije, pazite da tekućina ne dođe u dodir s kožom ili očima. Ako dođe do kontakta, isperite zahvaćeno područje velikom količinom vode i zatražite savjet liječnika.
- Ako sumnjate na oštećenje opreme ili baterije, obratite se globalnoj korisničkoj podršci koja će provjeriti uređaj.

Ovaj uređaj ima oznaku HAC koja ukazuje na sukladnost s primjenjivim zahtjevima IC CS-03-dio 5.

Upotreba sa slušnim pomagalima – FCC

Ako se neki bežični uređaji koriste u blizini nekih slušnih pomagala (slušna pomagala i umeci), korisnici mogu primijetiti zujanje, brujanje ili cviljenje. Neka slušna pomagala otpornija su na te smetnje, a bežični uređaji razlikuju se i prema količini smetnji koje odašilju. U slučaju smetnji dobro je potražiti savjet od dobavljača slušnog pomagala i upitati ga za rješenje.

Industrija bežičnih telefona ocijenila je neke mobilne telefone kako bi pomogla korisnicima slušnih pomagala da pronađu telefon kompatibilan s njihovim pomagalom. Nisu svi telefoni ocijenjeni. Ocjene onih terminala tvrtke Zebra koji su ocijenjeni nalaze se u Izjavi o sukladnosti (DoC) na web-stranici http://www.zebra.com/doc



Ovisno o predstavljaju jamstva. Rezultati će se razlikovati ovisno o korisnikovom slušnom uređaju i stupnju oštećenja sluha. Ako je vaše pomagalo osjetljivo na smetnje, možda nećete moći uspješno koristiti ocijenjeni telefon. Najbolji način da procijenite odgovara li telefon vašim potrebama jest da ga isprobate sa svojim slušnim pomagalom.

Sustav ocjenjivanja ANSI C63.19

M-ocjena: Telefoni s ocjenom M3 ili M4 udovoljavaju FCC zahtjevima i vjerojatno će uzrokovati manje smetnji slušnim uređajima nego telefoni koji nemaju tu oznaku. M4 je bolja/viša ocjena.

T-ocjena: Telefoni s ocjenom T3 ili T4 udovoljavaju FCC zahtjevima i vjerojatno će se moći bolje koristiti s funkcijom "telecoil" ("T prekidač" ili "telefonski prekidač") na uređaju nego neocijenjeni telefoni. T4 je bolja/viša ocjena. (Napominjemo da ne sadrže svi slušni uređaji telefonsku zavojnicu.)

I na slušnim uređajima je možda izvršeno mjerenje imunosti na ovu vrstu smetnji. Proizvođač vašeg slušnog pomagala ili vaš liječnik mogu vam pomoći da pronađete rezultate za svoje slušno pomagalo. Što je vaše slušno pomagalo otporniji, manja je mogućnost da ćete doživjeti smetnje od mobilnih telefona.

Kompatibilnost slušnih pomagala

Neke bežične tehnologije koje ovaj telefon koristi testirane su i uređaj je ocijenjen kao prikladan za upotrebu sa slušnim pomagalima. Međutim, telefon možda sadrži i neke novije bežične tehnologije čija kompatibilnost sa slušnim pomagalima još nije testirana. Važno je temeljito isprobati značajke ovog telefona na različitim lokacijama, uz upotrebu slušnog aparata ili implantata, kako biste utvrdili čujete li bilo kakvu buku uzrokovanu smetnjama. Informacije o kompatibilnosti ovog telefona sa slušnim pomagalima zatražite od davatelja usluge ili proizvođača. Imate li pitanja o pravilima vraćanja ili zamjene, obratite se davatelju usluge ili trgovcu.

Testirana je sukladnost ovog telefona sa standardom ANSI C63.19, čime je utvrđeno da se može koristiti sa slušnim pomagalima,

- TC75AH: M3/T3.

Ovaj uređaj ima oznaku HAC koja ukazuje na sukladnost s primjenjivim zahtjevima FCC pravila.

Ovaj uređaj nema HAC kompatibilnost prilikom Voice Over IP/ WLAN (VOIP) poziva.

Zahtjevi za smetnju radijske frekvencije – FCC

Napomena: ovaj uređaj je testiran i ustanovljeno je da je sukladan ograničenjima za digitalne uređaje klase B, u skladu s dijelom 15 Pravila FCC. Ta su ograničenja osmišljena radi

osiguravanja odgovarajuće zaštite od štetnih smetnji kod instalacija u stambenim zgradama. Ova oprema generira, koristi i može zračiti radiofrekvencijskim zračenjem ako se ne postavlja i ne koristi u skladu s uputama te može uzrokovati štetne smetnje za radijsku komunikaciju. Međutim, nema jamstva da se smetnje neće događati u određenoj instalaciji. Ako oprema bude uzrokovala štetne smetnje radijskom ili televizijskom prijem, što se može utvrditi uključivanjem i isključivanjem opreme, korisniku savjetujemo da ukloni smetnje pomoću jedne ili više sljedećih mjera:

- Preusmjerite ili premjestite antenu
- Povećajte udaljenost između opreme i prijemnika
- Uređaj priključite u utičnicu različitu od one u koju je priključen prijemnik.
- Pomoć potražite od distributera ili iskusnog radijskog/televizijskog servisera.

Radijski prijenosnici (dio 15)

Ovaj je uređaj sukladan dijelu 15 FCC pravila. Rad je podlozan sljedećim dvama uvjetima: (1) uređaj ne smije uzrokovati štetne smetnje i (2) uređaj mora primiti sve smetnje, uključujući one koje mogu uzrokovati neželjenu vrstu rada.

Upotreba WLAN uređaja od 5 GHz u SAD-u podložna je sljedećim ograničenjima:

- Utvrđeni raspon frekvencije 5,60 – 5,65 GHz.

Zahtjevi za smetnju radijske frekvencije – Kanada

Ovaj digitalni uređaj klase B usklađen je s kanadskim standardom ICES-003.

Cet appareil numérique de la classe B est conforme à la norme NMB-003 du Canada.

CAN ICES-3(B)/ NMB-3(B)

Radijski prijenosnici

RLAN uređaji:

Upotreba RLAN uređaja u Kanadi od 5 GHz podložna je sljedećim ograničenjima:

- Ograničeni raspon frekvencije 5,60 – 5,65 GHz.

Uređaj je usklađen s NRC propisima kanadskog Industrijskog standarda (IS) koji se odnose na radijske uređaje bez licence. Upotreba je podložna sljedećim uvjetima: (1) uređaj ne smije proizvoditi smetnje i (2) uređaj mora prihvatiti sve smetnje prema radiouređaju, čak i ako bi te smetnje mogle ometati funkcioniranje. Le présent appareil est conforme aux CNR d'Industrie Canada applicables aux appareils radio exempts de licence. L'exploitation est autorisée aux deux conditions suivantes: (1) l'appareil ne doit pas produire de brouillage, et (2) l'utilisateur de l'appareil doit accepter tout brouillage radioélectrique subi, même si le brouillage est susceptible d'en compromettre le fonctionnement.

Oznaka: Termin "IC:" ispred radijskog certifikata znači samo da su zadovoljene tehničke specifikacije Industrije Kanade.

€ oznaka i Europska ekonomska zajednica (EEA)

Upotreba RLAN uređaja od 5 GHz u Europskoj ekonomskoj zajednici podložna je sljedećim ograničenjima:

- 5,15 – 5,35 GHz ograničeno je na zatvoreni prostor

Izjava o sukladnosti

Tvrtka Zebra ovim putem izjavljuje da je radijska oprema sukladna direktivama 2011/65/EU i 2014/53/EU. Cijela izjava o sukladnosti za EU dostupna je na sljedećoj internetskoj adresi: www.zebra.com/doc.

Turska izjava o sukladnosti za otpadnu električnu i elektroničku opremu (WEEE)

EEE Yönetmeliğine Uygundur

Korejsko upozorenje za informatičku opremu klase B

기종별	사 용 자 내 문
B 급 기기 <p>(가정용 방송통신 기자재)</p>	이 기기는 가정용 (B 급) 전자파적합기기로서 주로 가정에서 사용하는 것을 목적으로 하며 , 모든 지역에서 사용할 수 있습니다 .

Ostale države

Australija

Upotreba RLAN uređaja od 5 GHz u Australiji ograničena je rasponom frekvencije od 5,60 - 5,65 GHz.

Brazil

Regulatorne izjave za TC75AH - BRAZIL

Više informacija potražite na web-stranici www.anatel.gov.br.

Declarações Regulamentares para TC75AH - Brazil

Nota: "A marca de certificação se aplica ao Transceptor, modelo TC700H. Este equipamento opera em caráter secundário, isto é, não tem direito a proteção contra interferência prejudicial, mesmo de estações do mesmo tipo, e não pode causar interferência a sistemas operando em caráter primário."

Para maiores informações sobre ANATEL consulte o site: www.anatel.gov.br.

Este equipamento opera em caráter secundário, isto é, não tem direito a proteção contra interferência prejudicial, mesmo de estações do mesmo tipo, e não pode causar interferência a sistemas operando em caráter primário.

Este produto está homologado pela Anatel, de acordo com os procedimentos regulamentados pela Resolução nº242/2000 e atende aos requisitos técnicos aplicados, incluindo os limites de exposição da Taxa de Absorção Específica referente a campos elétricos, magnéticos e eletromagnéticos de radiofrequência, de acordo com as Resoluções nº 303/2002 e 533/2009.

Este dispositivo está em conformidade com as diretrizes de exposição a radiofrequência quando posicionado pelo menos 1,5 centímetros de distância do corpo. Para maiores informações, consulte o site da Anatel.

Čile

Este equipo cumple con la Resolución No 403 de 2008, de la Subsecretaría de telecomunicaciones, relativa a radiaciones electromagnéticas.

Kina

通过访问以下网址可下载当地语言支持的产品说明书

http://www.zebra.com/weee.

确认进网标和证书真伪可查询网址： http://www.tenaa.com.cn/



Hong Kong

Sukladno standardu HKTA1039, pojas od 5,15 GHz – 5,35 GHz namijenjen je isključivo upotrebi u zatvorenom prostoru.

Meksiko

Ograničeni raspon frekvencije na: 2,450 – 2,4835 GHz.

La operación de este equipo está sujeta a las siguientes dos condiciones: (1) es posible que este equipo o dispositivo no cause interferencia perjudicial y (2) este equipo o dispositivo debe aceptar cualquier interferencia, incluyendo la que pueda causar su operación no deseada.

Južna Koreja

해당 무선설비는 운용 중 전파혼신 가능성이 있음

해당 무선설비는 전파혼신 가능성이 있으므로 인명안전과 관련된 서비스는 할 수 없습니다 .

Tajvan

臺灣

低功率電波輻射性電機管理辦法

第十二條

經型式認證合格之低功率射頻電機，非經許可，公司、商號或使用者均不得擅自變更頻率、加大功率或變更原設計之特性及功能。

第十四條

低功率射頻電機之使用不得影響飛航安全及干擾合法通信；經發現有干擾現象時，應立即停用，並改善至無干擾時方得繼續使用。

前項合法通信，指依電信規定作業之無線電通信。

低功率射頻電機須忍受合法通信或工業、科學及醫療用電波輻射性電機設備之干擾。

在 5.25 ~ 5.35 兆赫頻帶內操作之無線資訊傳輸設備，限於室內使用。

減少電磁波影響，請妥適使用

型號 TC75AH: SAR 標準值 2.0W/kg；
測測產品實測值為：xxxW/kg

Turska

Bu cihaz Türkçe karakterlerin tamamını ihtiva eden ETSI TS 123.038 V8.0.0 (veya sonraki sürümün kodu) ve ETSI TS 123.040 V8.1.0 (veya sonraki sürümün kodu) teknik özelliklerine uygundur.

Ukrayina

Дане обладнання відповідає вимогам технічного регламенту №1057, № 2008 на обмеження щодо використання деяких небезпечних речовин в електричних та електронних пристроях.

Tajland

เครื่องโทรคมนาคมและอุปกรณ์นี้

มีความสอดคล้อง อดตามข้อ กำหนดของ กทข. .

Евразийский Таможенный Союз

Данный продукт соответствует требованиям знака EAC.

EAC

Otpadna električna i elektronička oprema (WEEE)

English:

For EU Customers: All products at the end of their life must be returned to Zebra for recycling. For information on how to return product, please go to: http://www.zebra.com/weee.

Français: Clients de l'Union Européenne : Tous les produits en fin de cycle de vie doivent être retournés à Zebra pour recyclage. Pour de plus amples informations sur le retour de produits, consultez : http://www.zebra.com/weee.

Español: Para clientes en la Unión Europea: todos los productos deberán entregarse a Zebra al final de su ciclo de vida para que sean reciclados. Si desea más información sobre cómo devolver un producto, visite: http://www.zebra.com/weee.

Deutsch: Für Kunden innerhalb der EU: Alle Produkte müssen am Ende ihrer Lebensdauer zum Recycling an Zebra zurückgesandt werden. Informationen zur Rücksendung von Produkten finden Sie unter http://www.zebra.com/weee.

Italiano: per i clienti dell'UE: tutti i prodotti che sono giunti al termine del rispettivo ciclo di vita devono essere restituiti a Zebra al fine di consentirne il riciclaggio. Per informazioni sulle modalità di restituzione, visitare il seguente sito Web: http://www.zebra.com/weee.

Português: Para clientes da UE: todos os produtos no fim de vida devem ser devolvidos à Zebra para reciclagem. Para obter informações sobre como devolver o produto, visite: http://www.zebra.com/weee.

Nederlands: Voor klanten in de EU: alle producten dienen aan het einde van hun levensduur naar Zebra te worden teruggezonden voor recycling. Raadpleeg http://www.zebra.com/weee voor meer informatie over het terugzenden van producten.

Polski: Klienci z obszaru Unii Europejskiej: Produkty wycofane z eksploatacji należy zwrócić do firmy Zebra w celu ich utylizacji. Informacje na temat zwrotu produktów znajdują się na stronie internetowej http://www.zebra.com/weee.

Čeština: Pro zákazníky z EU: Všechny produkty je nutné po skončení jejich životnosti vrátit společnosti Zebra k recyklaci. Informace o způsobu vrácení produktu najdete na webové stránce: http://www.zebra.com/weee.

Eesti: EL klientidele: kõik tooted tuleb nende eluea lõppedes tagastada taaskasutamise eesmärgil Zebra'ile. Lisainformatsiooni saamiseks toote tagastamise kohta külastage palun aadressi: http://www.zebra.com/weee.

Magyar: Az EU-ban vásárlóknak: Minden tönkrement terméket a Zebra vállalathoz kell eljuttatni újrahazsnosítás céljából. A termék visszajuttatásának módjával kapcsolatos tudnivalókért látogasson el a http://www.zebra.com/weee weboldalra.

Slovenski: Za kupce v EU: vsi izdelki se morajo po poteku življenjske dobe vrniti podjetju Zebra za reciklažo. Za informacije o vračilu izdelka obiščite: http://www.zebra.com/weee.

Svenska: För kunder inom EU: Alla produkter som uppnått sin livslängd måste returneras till Zebra för återvinning. Information om hur du returnerar produkten finns på http://www.zebra.com/weee.

Suomi: Asiakkaita Euroopan unionin alueella: Kaikki tuotteet on palautettava kierrätettäväksi Zebra-yhtiöön, kun tuotetta ei enää käytetä. Lisätietoja tuotteen palauttamisesta on osoitteessa http://www.zebra.com/weee.

Dansk: Til kunder i EU: Alle produkter skal returneres til Zebra til recirkulering, når de er udtjent. Læs oplysningerne om returnering af produkter på: http://www.zebra.com/weee.

Ελληνικά: Για πελάτες στην Ε.Ε.: Όλα τα προϊόντα, στο τέλος της διάρκειας ζωής τους, πρέπει να επιστρέφονται στην Zebra για ανακύκλωση. Για περισσότερες πληροφορίες σχετικά με την επιστροφή ενός προϊόντος, επισκεφθείτε τη διεύθυνση http://www.zebra.com/weee στο Διαδίκτυο.

Malti: Ghal klijenti fl-UE: il-prodotti kollha li jkunu waslu fl-aħħar tal-ħajja ta' l-użu tagħhom, iridu jiġu ritornati għand Zebra għar-riċiklaġġ. Għal aktar taġrif dwar kif għandek tirritorna l-prodott, jekk jogħġbok żur: http://www.zebra.com/weee.

Slovenščina: Pre zákaznikov z krajín EU: Všetky výrobky musia byť po uplynutí doby ich životnosti vrátené spoločnosti Zebra na recykláciu. Blížšie informácie o vrátení výrobkov nájdete na: http://www.zebra.com/weee.

Lietuvių: ES vartotojams: visi gaminiai, pasibaigus jų eksploatacijos laikui, turi būti grąžinti užtiizuoti į kompaniją „Zebra“. Daugiau informacijos, kaip grąžinti gaminį, rasite: http://www.zebra.com/weee.

Latviešu: ES klientiem: visi produkti pēc to kalpošanas mūža beigām ir jānogādā atpakaļ Zebra atzīvējai pārstrādei. Lai iegūtu informāciju par produktu nogādāšanu Zebra, lūdzu, skatiet: http://www.zebra.com/weee.

Türkçe: AB Müşterileri için: Kullanım süresi dolan tüm ürünler geri dönüştürme için Zebra'ya iade edilmelidir. Ürünlerin nasıl iade edileceği hakkında bilgi için lütfen şu adresi ziyaret edin:

http://www.zebra.com/weee.

Hrvatski: Za kupce u Europskoj uniji: Svi se proizvodi po isteku vijeka trajanja moraju vratiti tvrtki Zebra na recikliranje. Informacije o načinu vraćanja proizvoda potražite na web-stranici: www.zebra.com/weee.

Podrška za softver

Zebra kupcima želi osigurati najnovije izdanje softvera dostupno u vrijeme kupnje proizvoda.

Kako biste provjerili je li vaš uređaj tvrtke Zebra isporučen s najnovijim izdanjem odgovarajućeg softvera, posjetite web-stranicu: www.zebra.com/support. Provjerite koje je najnovije izdanje softvera tako da odaberete *Software Downloads (Preuzimanja softvera)* > *Product Line/Product (Linija proizvoda/Proizvod)* > *Go (Idi)*.

Ako vaš uređaj nema najnovije izdanje softvera dostupno od datuma kupnje, pošaljite poruku e-pošte na: entitlementservices@zebra.com. Neophodno je da uz zahtjev priložite sljedeće osnovne informacije o uređaju:

- Broj modela
- Serijski broj
- Dokaz kupnje
- Naslov izdanja softvera koji želite preuzeti.

Ako tvrtka Zebra utvrdi da vaš uređaj može dobiti najnoviju verziju softvera, dobit ćete poruku e-pošte s vezom na web-stranicu tvrtke Zebra gdje ćete preuzeti odgovarajući softver.

Symbol Technologies, Inc. Licencni ugovor za krajnjeg korisnika

POSTAVLJANJEM I/ILI UPOTREBOM OVOG PROIZVODA POTVRĐUJETE DA STE PROČITALI I RAZUMJELI OVAJ UGOVOR, DA GA RAZUMJETE TE SE SLAŽETE DA VAS ON OBEZUJE. AKO SE NE SLAŽETE S ODREDBAMA OVOG UGOVORA, TVRTKA SYMBOL TECHNOLOGIES NIJE VOLJNA DATI VAM LICENCU ZA OVAJ PROIZVOD TE GA NE SMIJETE UPOTREBLJAVATI ILI POSTAVITI.

Dodjela licence. Tvrtka Symbol Technologies dodjeljuje vam ("Korisnik licence" ili "Vi") osobnu, neekskluzivnu, neprenosivu, nedodjeljivu i besplatnu licencu za upotrebu softvera i dokumentacije ("Proizvodi") prema odredbama i uvjetima u ovom Ugovoru. Proizvode ćete upotrebljavati samo u svoje interne poslovne svrhe, isključivo za podršku uređajima tvrtke Symbol Technologies. Svaka upotreba Proizvoda izvan ovdje navedenih uvjeta strogo je zabranjena i smatrat će se kršenjem ovog Ugovora te rezultirati trenutnim prekidom licence. U slučaju kršenja ovog Ugovora, tvrtka Symbol Technologies ima pravo na sve dostupne redovne i izvanredne pravne lijekove (uključujući nalog za trenutno oduzimanje svih Proizvoda, osim ako je Korisnik licence federalna agencija vlade Sjedinjenih Američkih Država).

Ne smijete distribuirati, podlicencirati, iznajmljivati, posuđivati, izvoziti, ponovno izvoziti, preprodavati, otpremiti, preusmjeriti ili uzrokovati izvoz, ponovni izvoz, preprodaju, otpremu ili preusmjeravanje, izravno ili neizravno, Proizvoda na koje se odnosi ovaj Ugovor. Ne smijete: (i) mijenjati, prevoditi, dekompilirati, nelegalno distribuirati, izvoditi obrnuti inženjering, rastavljati ili izdvajati unutarnji sklop Proizvoda, (ii) kopirati dizajn ili značajke Proizvoda; (iii) uklanjati bilo koju oznaku vlasništva, znakove, naljepnice ili logotipove s Proizvoda; (iv) iznajmljivati ili prenositi sve ili neke Proizvode nekoj drugoj strani bez prethodnog pisanog odobrenja tvrtke Symbol Technologies ili (v) upotrebljavati bilo koji računalni softver ili hardver koji služi za zaoblazženje uređaja za zaštitu od kopiranja ako su Proizvodi opremljeni takvim uređajima. Navedeno ne smijete dopustiti drugima.

Vlasništvo nad svim kopijama Proizvoda nikada ne prelazi na Korisnika licence i uvijek ostaje isključivo na tvrtki Symbol Technologies. Svako intelektualno vlasništvo koje je tvrtka Symbol Technologies razvila,

pokrenula ili pripremila u vezi s Proizvodom isključivo je neotuđivo vlasništvo tvrtke Symbol Technologies, a ovaj Ugovor Korisniku licence ne daje nikakvo pravo na intelektualno vlasništvo.

Dijelovi Proizvoda zaštićeni su američkim zakonima o patentima i autorskim pravima, propisima međunarodnih sporazuma i drugim primjenjivim zakonima. To znači da se prema Proizvodu morate odnositi kao prema bilo kojem drugom materijalu zaštićenom autorskim pravima (npr. knjiga ili glazbeni zapis), osim što u smijete napraviti samo jednu sigurnosnu kopiju Proizvoda. Neodobreno umnožavanje Proizvoda smatra se kršenjem autorskih prava i u Sjedinjenim Američkim Državama na federalnim se sudovima kažnjava novčanim i zatvorskim kaznama.

Odricanje od odgovornosti. TVRTKA SYMBOL TECHNOLOGIES NE DAJE, NITI VI PRIMATE BILO KAKVA IZRIČITA, PODRAZUMIJEVANA, ZAKONSKA ILI BILO KOJA DRUGA JAMSTVA POVEZANA S VAMA. TVRTKA SYMBOL TECHNOLOGIES IZRIČITO SE ODRICE ODGOVORNOSTI ZA SVA JAMSTVA, UKLJUČUJUĆI PODRAZUMIJEVANA JAMSTVA ZA UTRŽIVOST, NEKRŠENJE PRAVA ILI PRIMJERENOST ZA ODREĐENU SVRHU. PROIZVODI SE ISPORUČUJU "KAKVI JESU". TVRTKA SYMBOL TECHNOLOGIES NE JAMČI DA ĆE PROIZVODI ZADOVOLJITI VAŠE ZAHTEJEVE, DA ĆE RADITI BEZ PREKIDA ILI POGREŠAKA NITI DA ĆE POGREŠKE PROIZVODA BITI ISPRAVLJENE. TVRTKA SYMBOL TECHNOLOGIES NE DAJE NIKAKVA JAMSTVA U VEZI S ISPRAVNOSTI, TOČNOSTI ILI POUZDANOSTI PROIZVODA. U nekim pravnim nadležnostima isključivanje podrazumijevanih jamstava nije dopušteno, što znači da se vrijeme iskljuenje možda ne odnosi na vas.

Ograničenje odgovornosti. UKUPNA ODGOVORNOST TVRTKE SYMBOL TECHNOLOGIES ZA ŠTETU PREMA OVOM UGOVORU NE SMIJE PRIJEČI POŠTENU TRŽIŠNU VRJEDNOST PROIZVODA KOJI SU LICENCIрани OVIM UGOVOROM. NI U KOM SLUČAJU TVRTKA SYMBOL TECHNOLOGIES NEĆE BITI ODGOVORNA ZA BILO KAKVU ŠTETU, UKLJUČUJUĆI BEZ OGRANIČENJA, GUBITAK PROFITA ILI ODGOVORNOST PREMA TREĆIM OSOBAMA ILI ZA OZLJEDE ISTIH, NEOVISNO O TOME JESU LI SE MOGLE PREDVIDJETI ILI NE, ČAK I AKO JE TVRTKA SYMBOL TECHNOLOGIES BILA UPOZNATA S MOGUĆNOSTU TAKVIH ŠTETA. U nekim pravnim nadležnostima ograničavanje odgovornosti za slučajnu ili posljedičnu štetu nije dopušteno, što znači da se navedeno isključenje ne odnosi na vas. Ovo ograničenje odgovornosti nastaviti će vrijediti i nakon raskida ovog Ugovora i primjenjuje se bez obzira na suprotne odredbe ovog Ugovora. Korisnik licence mora se pozvati na ovaj Ugovor u roku od jedne (1) godine od nastanka slučaja.

Održavanje. Osim ako nije dogovoreno posebnim ugovorom, tvrtka Symbol Technologies nije dužna osigurati održavanje ili servisiranje Proizvoda na terenu. Aktivnosti visokog rizika. Proizvodi nisu otporni na pogreške i nisu razvijeni, proizvedeni ili namijenjeni za upotrebu ili ponovnu prodaju u opremi za kontrolu putem interneta u opasnim okruženjima u kojima je nužan siguran rad, uključujući, ali bez ograničenja na, rad u nuklearnim postrojenjima, kod upravljanja zrakoplovom ili komunikacijskim sustavima te u kontroli zračnog prometa, u uređajima za održavanje života ili sustavima za oružje, gdje bi pogreška Proizvoda mogla izravno dovesti do smrti, tjelesnih ozljeda ili teških fizičkih oštećenja okoliša ("aktivnosti visokog rizika"). Tvrtka Symbol Technologies i njezini dobavljači posebno se odriču svakog izričitog ili podrazumijevanog jamstva za primjerenost u Aktivnostima visokog rizika i ukoliko odlučite Proizvode upotrebljavati u Aktivnostima visokog rizika, slažete se da ćete tvrtku Symbol Technologies zaštititi od zakonske odgovornosti, braniti i nećete je smatrati odgovornom za bilo kakve troškove, štete ili gubitke povezane s takvom upotrebom.

Vlada SAD-a. Ako proizvod nabavljate u ime bilo koje jedinice ili agencije vlade Sjedinjenih Američkih Država, primjenjuje se sljedeće. Osim ako se nabavlja za Ministarstvo obrane, upotreba, umnožavanje ili odavanje Proizvoda podložno je ograničenjima navedenima u podparagrafima (c) (1) i (2) zakona o Komerцијалnom računalnom softveru – članak o ograničenim pravima FAR 52,227-19 (lipanj 1987.), ako se može primijeniti. Ako se nabavlja za Ministarstvo obrane, upotreba, umnožavanje ili odavanje Proizvoda podložno je ograničenim pravima navedenima u podparagrafu (c) (1) (ii) zakona o Pravima na tehničke podatke i računalni softver, članak DFARS 252.227-7013 (listopad 1988.), ako se može primijeniti. Obavijest o ograničenim pravima ili bilo koja druga obavijest koja se posebno odnosi na odredbe i uvjete ovog Ugovora može se, ali ne mora nalaziti uz Proizvode. Sve odredbe i uvjeti ovog Ugovora primjenjivat će se u mjeri u kojoj nisu u suprotnosti s pravima koja vam daju prethodno navedene odredbe iz članaka FAR i DFARS, kako se mogu primijeniti na određenu agenciju za nabavu i postupak nabave.

Nadležni zakoni. Na ovaj Ugovor primjenjivat će se zakoni Sjedinjenih Američkih Država u opsegu u kojem se primjenjuju zakoni države New York bez obzira na sukobe zakonskih propisa. Sukladnost sa zakonima. Korisnik licence poštovat će sve primjenjive zakone i propise, uključujući zakone i propise o izvozu Sjedinjenih Američkih Država. Bez prethodnog odobrenja tvrtke Symbol Technologies i odgovarajuće službe Sjedinjenih Američkih Država Korisnik licence neće ni u kom obliku izvoziti ili ponovno izvoziti, prodavati ili preprodavati, otpremati ili ponovno otpremati ili preusmjeravati, izravno ili neizravno, bilo koji dio ili tehnički podatak ili izravan ili neizravan proizvod prodan ili na drugi način omogućen bilo kome na teritoriju za koji u to vrijeme vlada Sjedinjenih Američkih Država ili bilo koja njezina agencija zahtjeva dozvolu za izvoz ili drugo državno odobrenje. Kršenje ove odredbe smatrat će se kršenjem Ugovora zbog kojeg tvrtka Symbol Technologies ima pravo trenutno raskinuti Ugovor. Softver drugih proizvođača. Proizvodi mogu sadržavati jedan ili više primjeraka softvera drugih proizvođača. Odredbe ovog Ugovora odnose se na upotrebu bilo kojeg softvera drugih proizvođača, OSIM U SLUČAJU KADA JE UKLJUČENA ZASEBNA LICENCA ZA SOFTVER DRUGIH PROIZVOĐAČA. U TOM SLUČAJU UPOTREBA SOFTVERA DRUGIH PROIZVOĐAČA PODLOŽNA JE ZASEBNOJ LICENCI DRUGIH PROIZVOĐAČA. Softver otvorenog izvora. Proizvodi mogu sadržavati jedan ili više primjeraka softvera otvorenog izvora. Softver otvorenog izvora je softver na koji se primjenjuje samo javno dostupna licenca pod zakonom o autorskim pravima, pri čemu se sve odredbe i obveze iz tve licence na Korisnika licence odnose isključivo kroz kopiranje, upotrebu i/