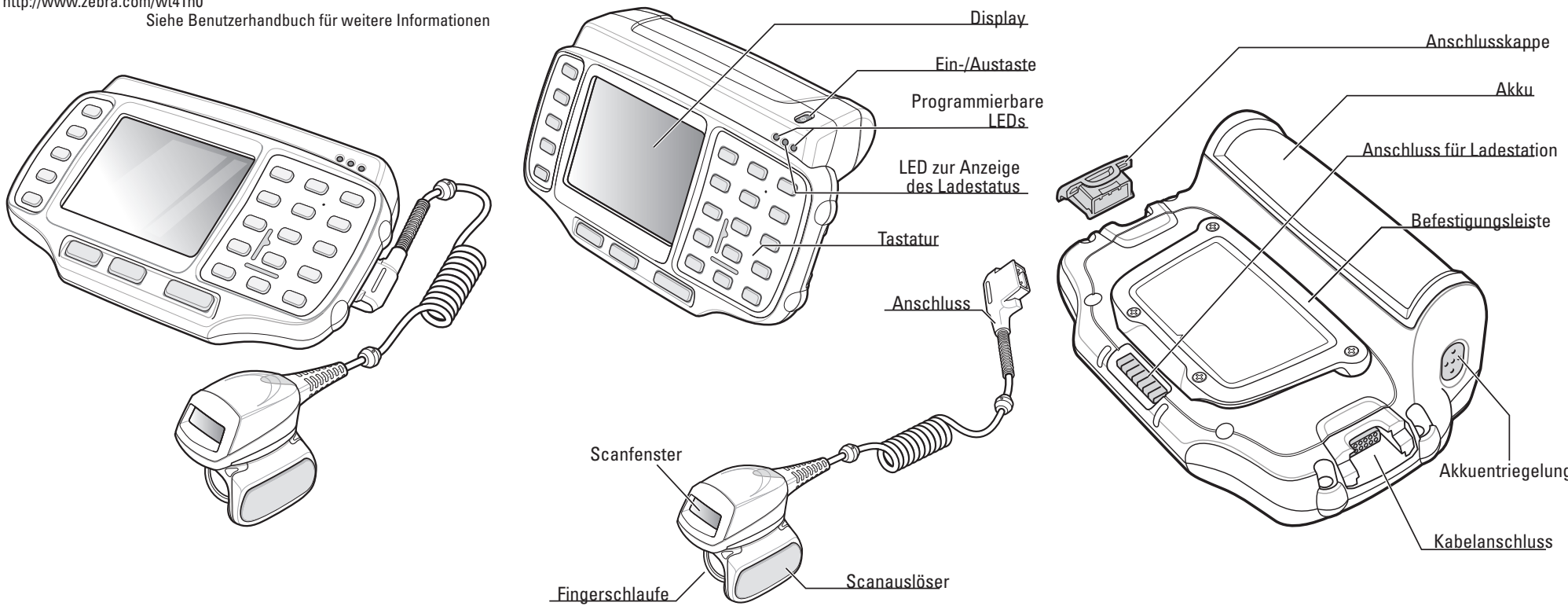


WT41N0

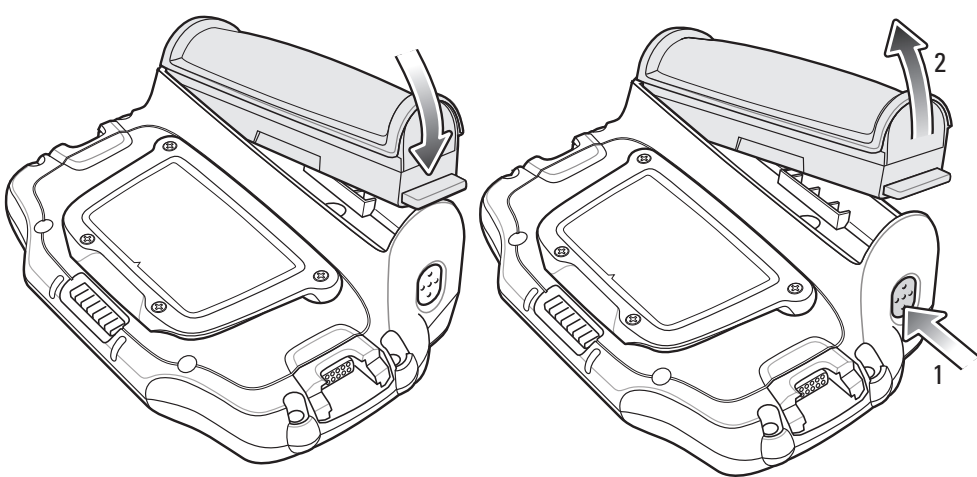
KURZANLEITUNG

<http://www.zebra.com/wt41n0>
Siehe Benutzerhandbuch für weitere Informationen

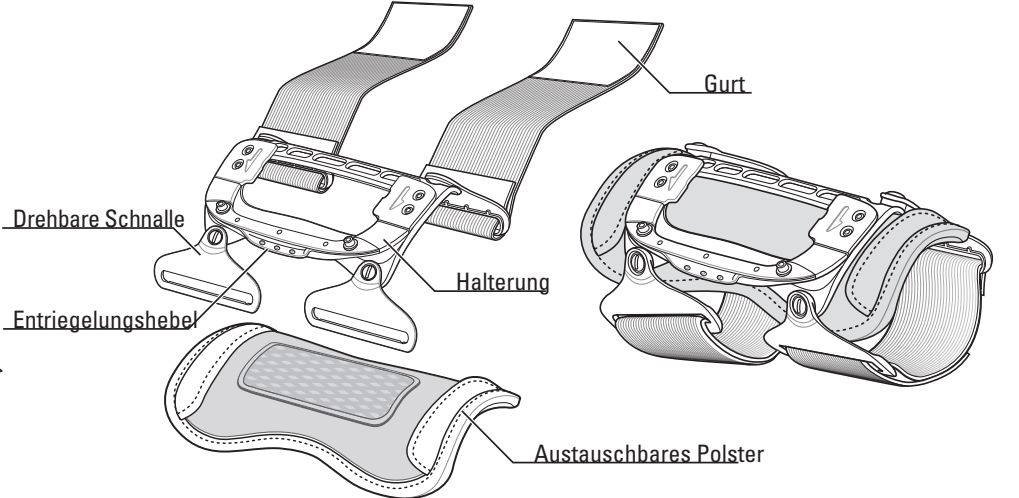
HAUPTMERKMALE



Einsetzen und Entfernen des Akkus

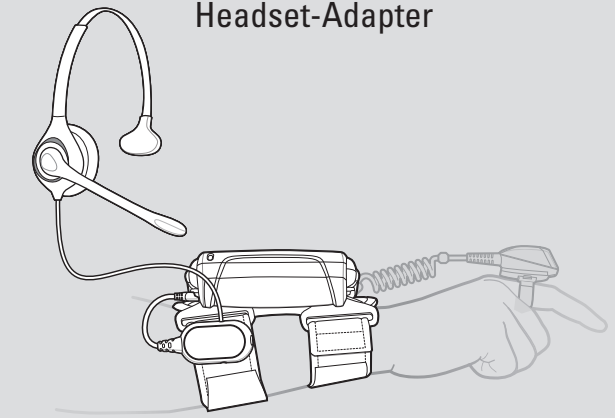


Einzelteile der Handgelenkbefestigung

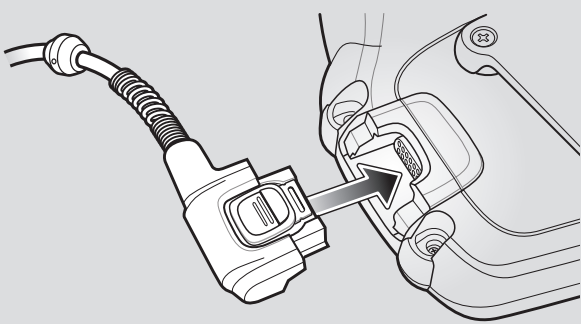


INSTALLATION DES ZUBEHÖRS

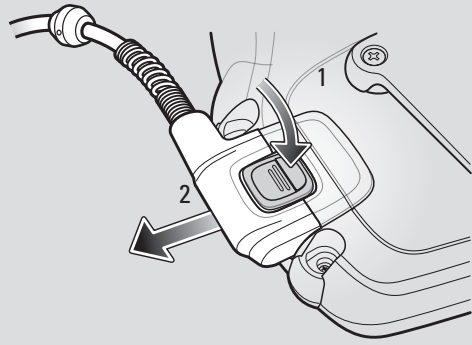
Headset-Adapter



Anschließen des Zubehörs an das Terminal

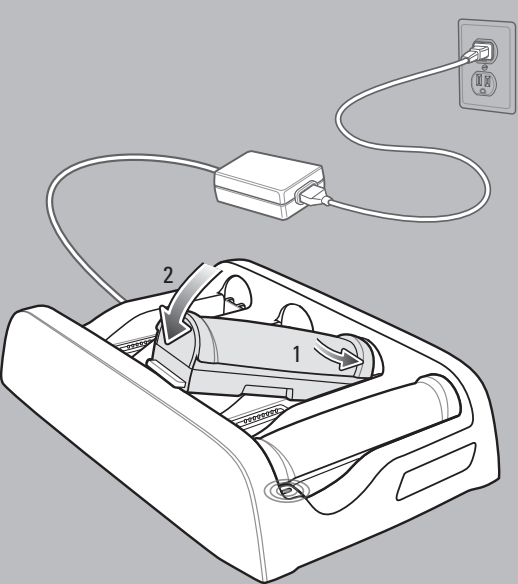


Trennen des Zubehörs vom Terminal

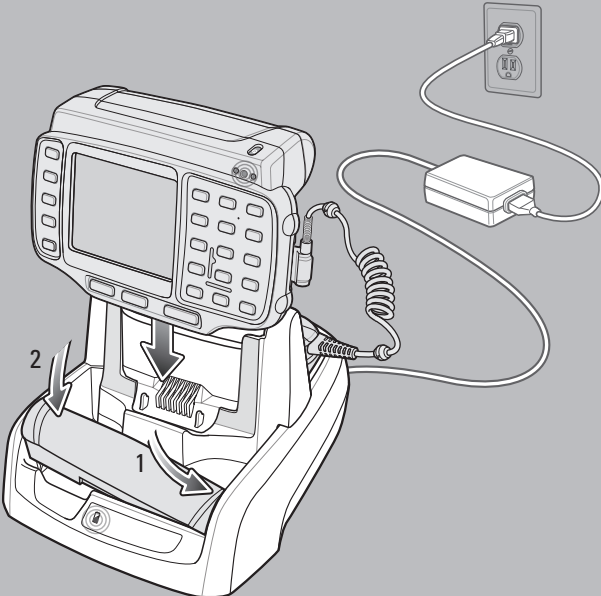


ANWEISUNGEN ZUM AUFLADEN

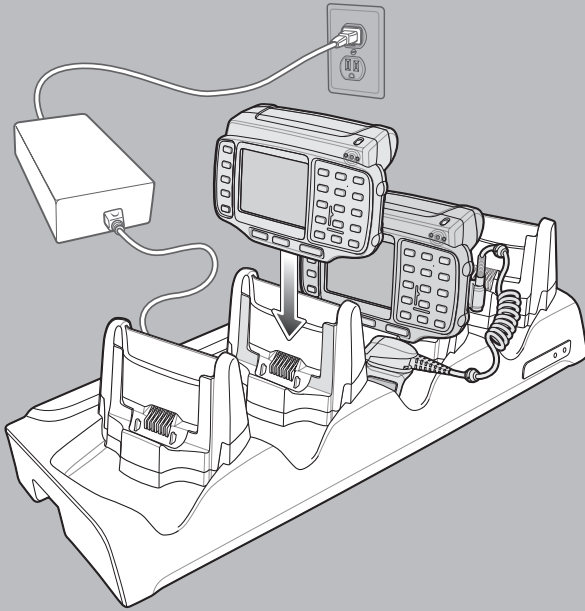
☉ = Position LED-Anzeige Langsames Blinken = Normale Aufladung Gelbe Anzeige = Volle Aufladung Schnelles Blinken = Ladefehler



Vierfach-Ladegerät für Ersatzakku

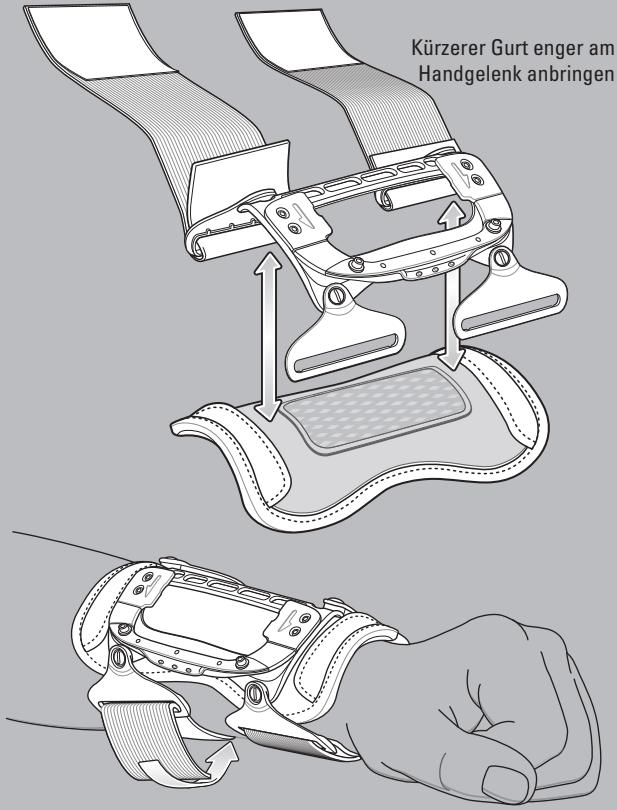


Einzel-Ladestation (USB)



Vierfach-Ethernet-Ladestation

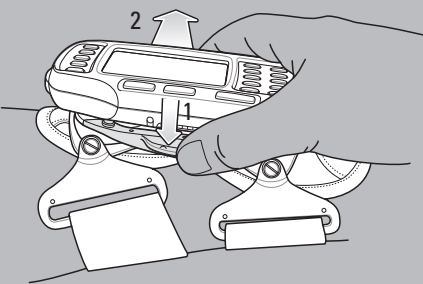
Anbringen der Handgelenkbefestigung



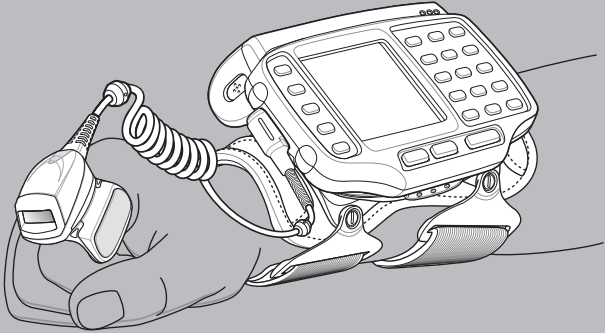
Anbringen des Terminals



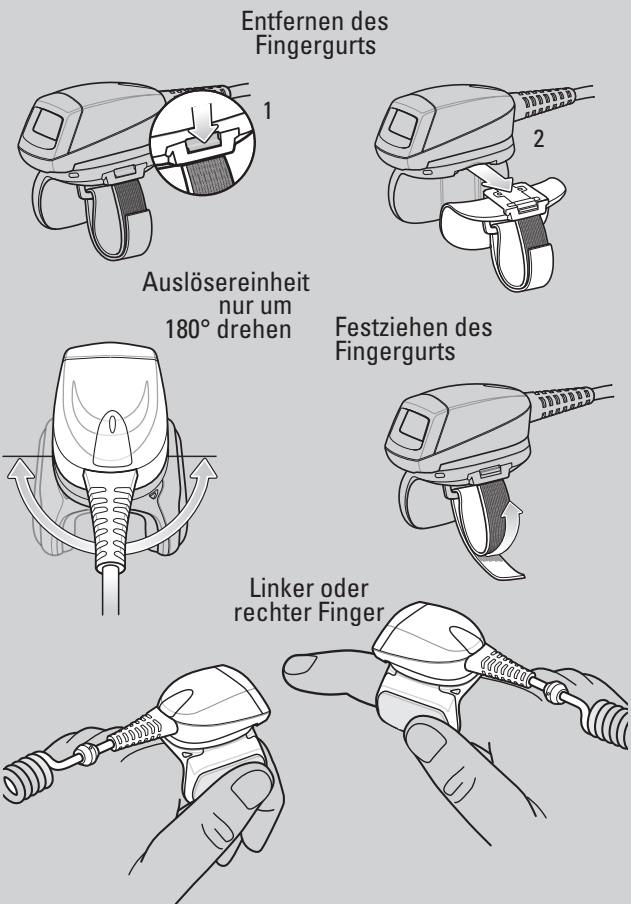
Abnehmen des Terminals



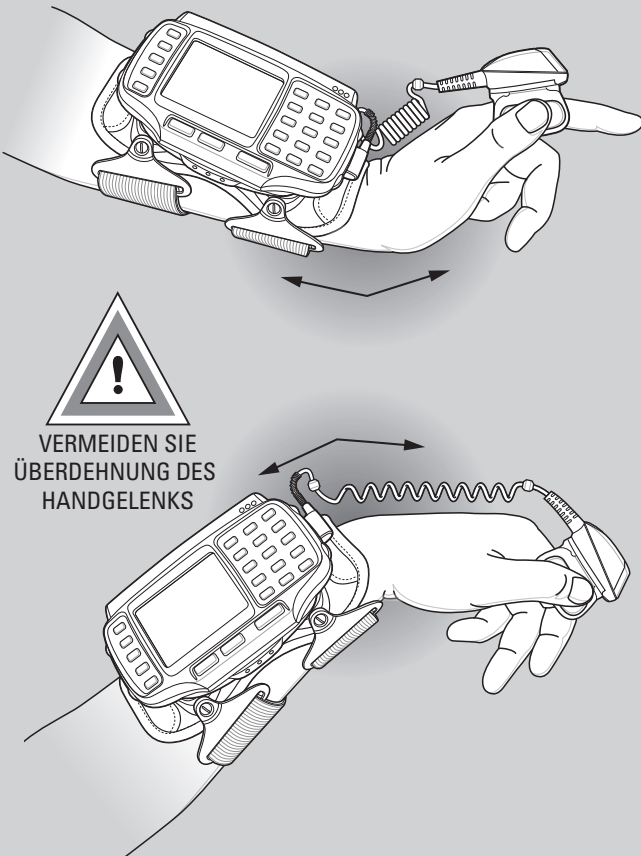
Anbringen am linken oder rechten Handgelenk



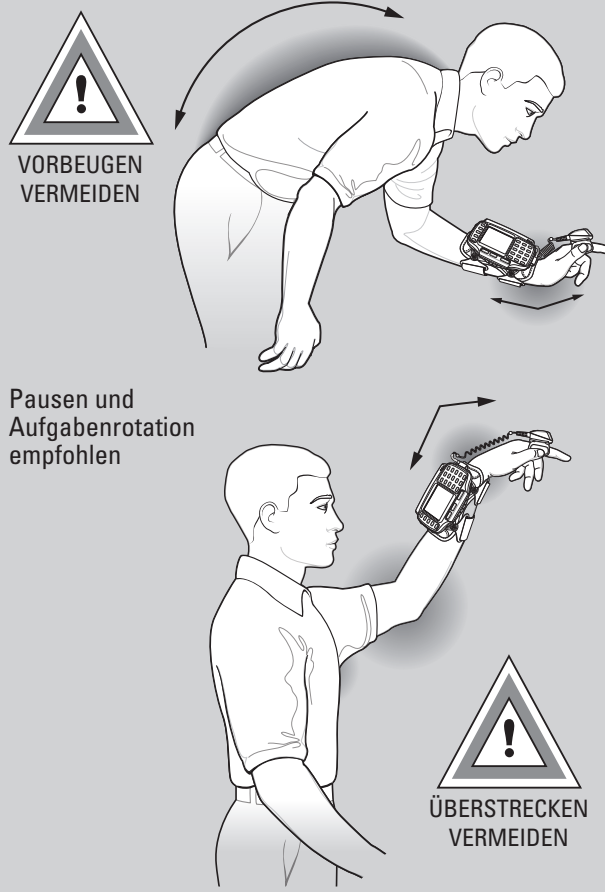
ANBRINGEN DES FINGERSCANNERS



ÜBERDEHNUNG DES HANDGELENKS VERMEIDEN



VORBEUGEN UND ÜBERSTRECKEN VERMEIDEN

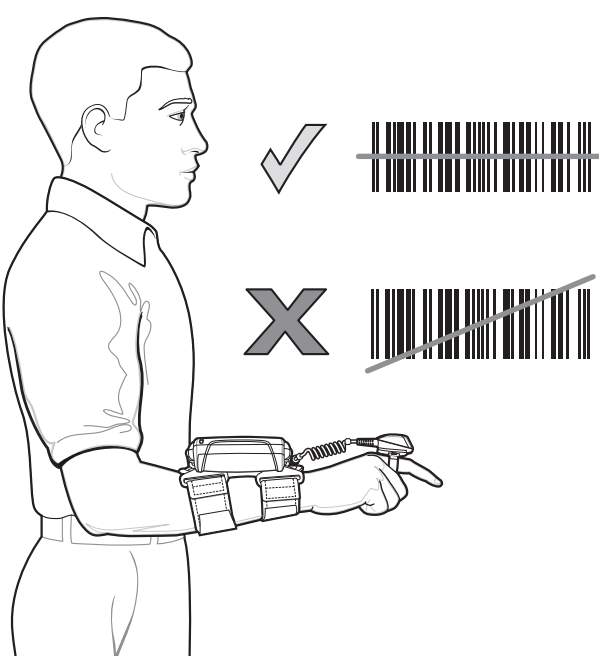


OPTIMALE KÖRPERHALTUNG

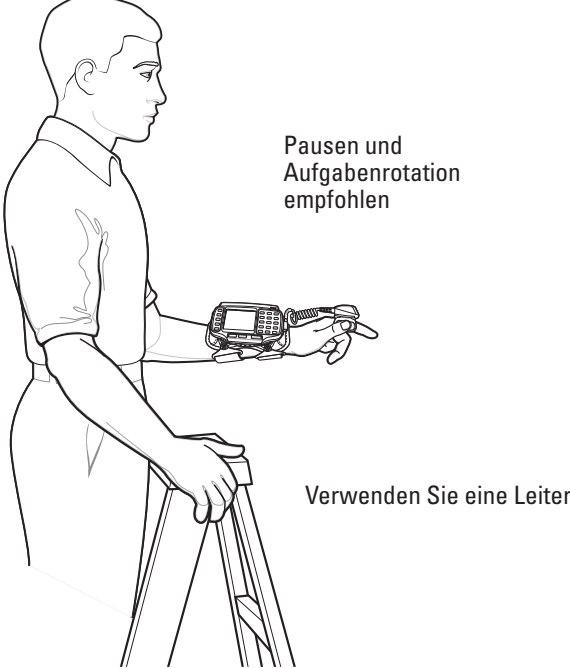
Niedriges Scannen



Scannen in aufrechter Position



Hohes Scannen



KÖRPERHALTUNG IM ARBEITSUMFELD



Zebra Technologies Corporation
Lincolnshire, IL U.S.A.
Zebra und die Zebrakopf-Grafik sind eingetragene Marken von ZIH Corp. Das
Symbol-Logo ist eine eingetragene Marke von Symbol Technologies, Inc., einem
Unternehmen von Zebra Technologies.
© 2015 Symbol Technologies, Inc.



72-157178-02DE Rev. B – März 2015

<http://www.zebra.com/wt41n0>

WT41N0