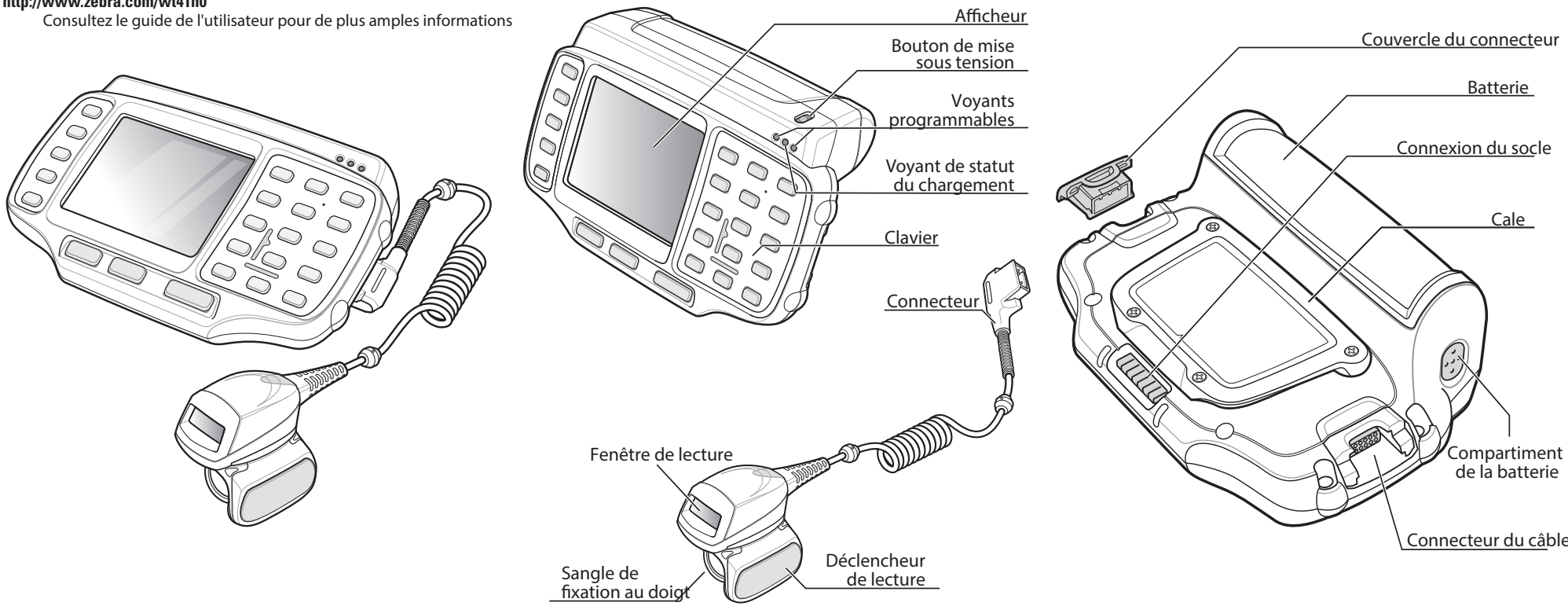


WT41N0

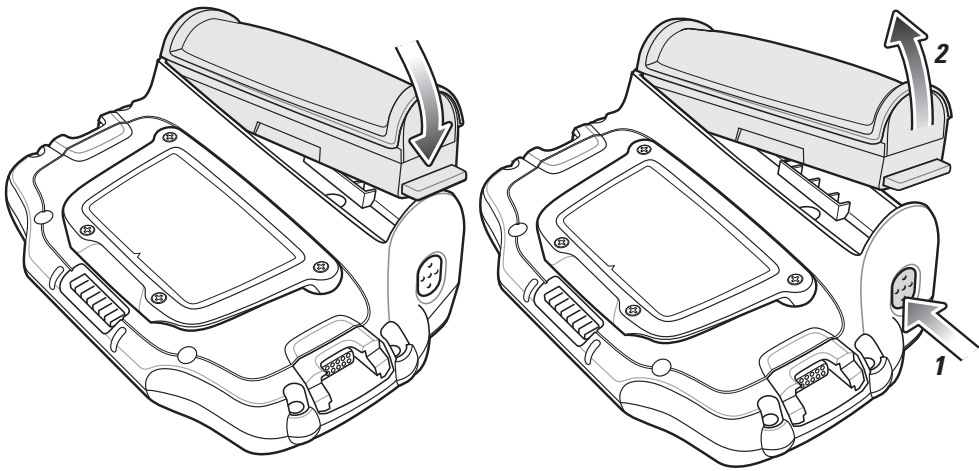
GUIDE DE DÉMARRAGE RAPIDE

<http://www.zebra.com/wt41n0>
Consultez le guide de l'utilisateur pour de plus amples informations

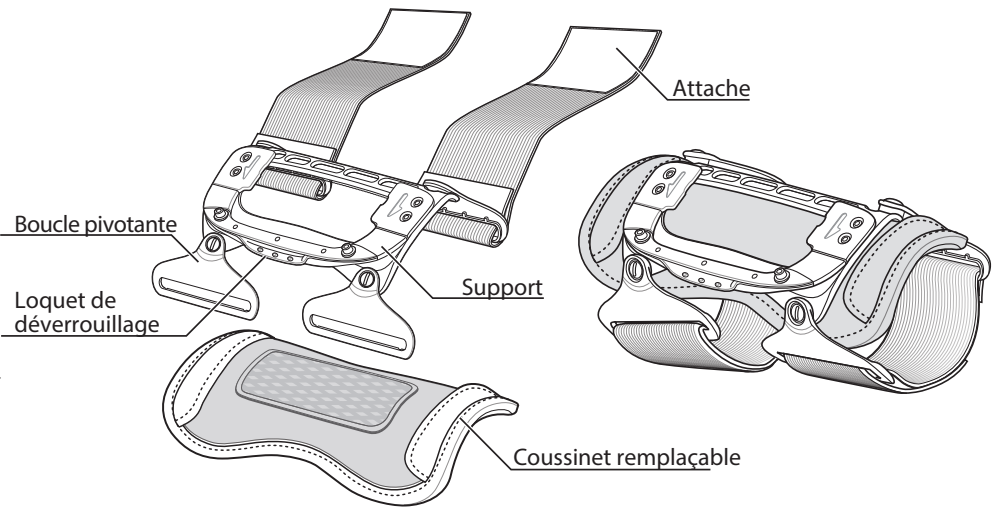
CARACTÉRISTIQUES



Mise en place et retrait de la batterie

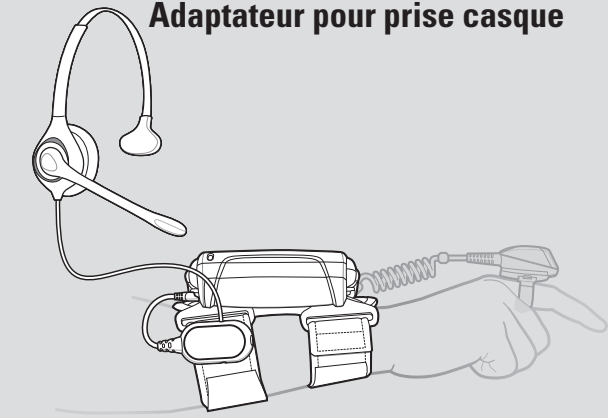


Composants de fixation au poignet

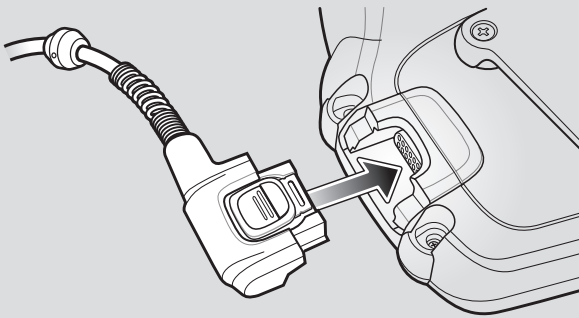


INSTALLATION DES ACCESSOIRES

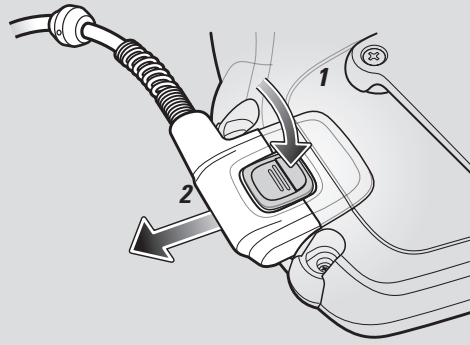
Adaptateur pour prise casque



Connexion des accessoires au terminal



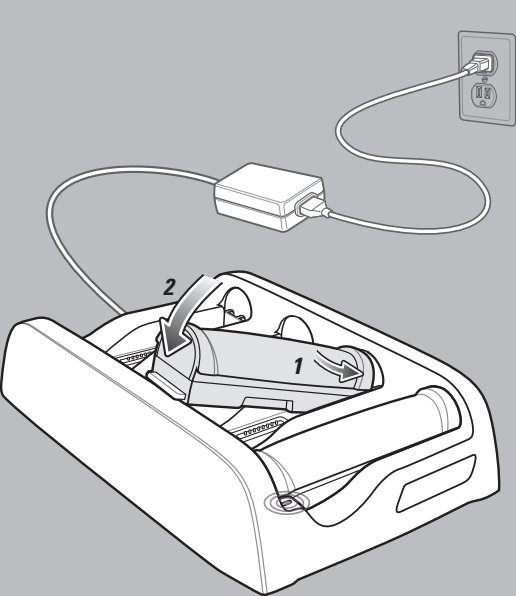
Déconnexion des accessoires du terminal



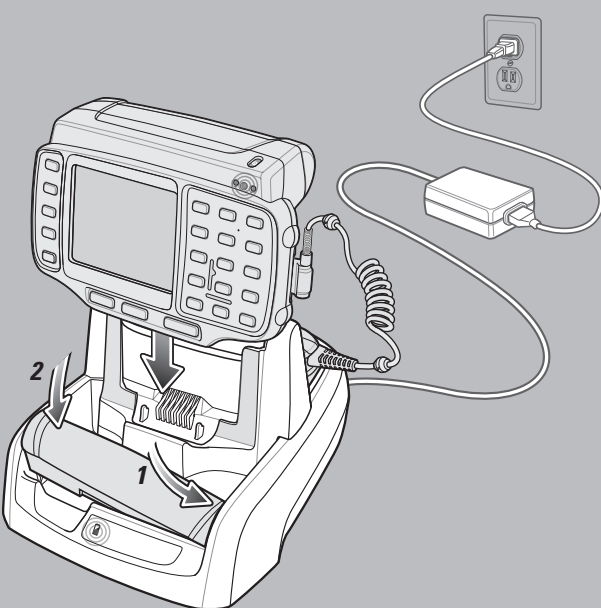
INSTRUCTIONS DE CHARGEMENT

⦿ = Emplacement du voyant lumineux Clignotement lent = chargement normal Voyant orange fixe = batterie chargée Clignotement rapide = erreur de chargement

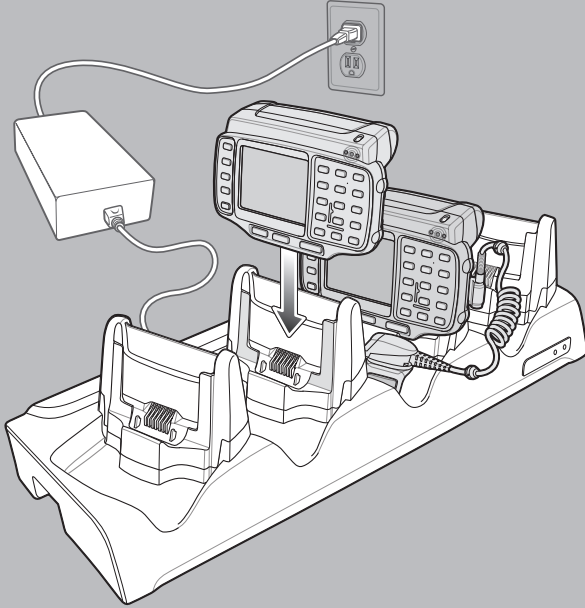
Chargeur de batterie de rechange à quatre logements



Socle USB à un logement

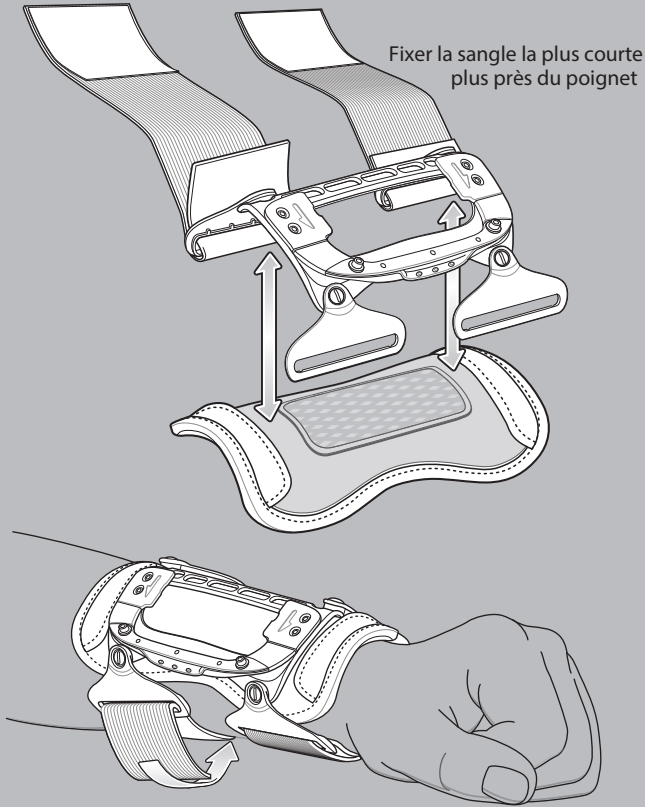


Socle Ethernet à quatre logements



FIXATION AU POIGNET/INSTALLATION SUR TERMINAL PORTABLE

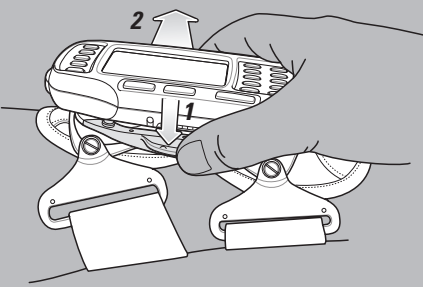
Fixation au poignet



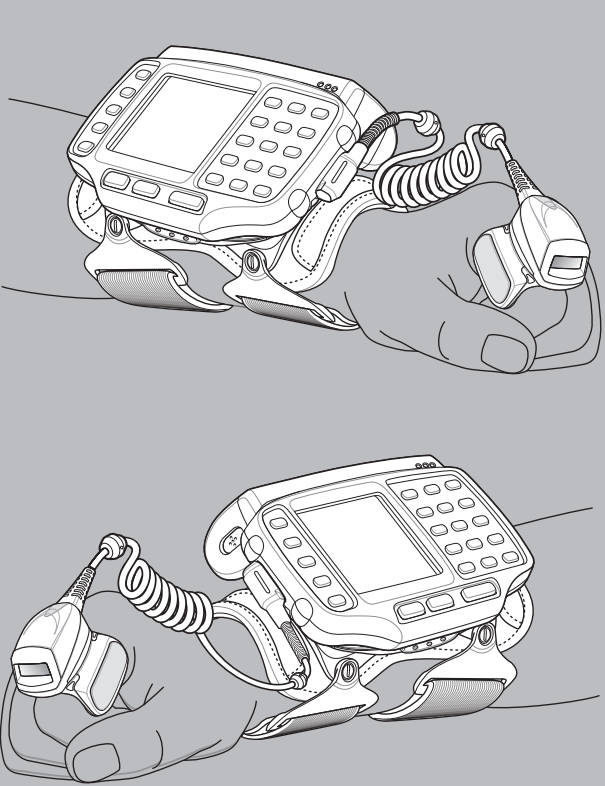
Installation du terminal



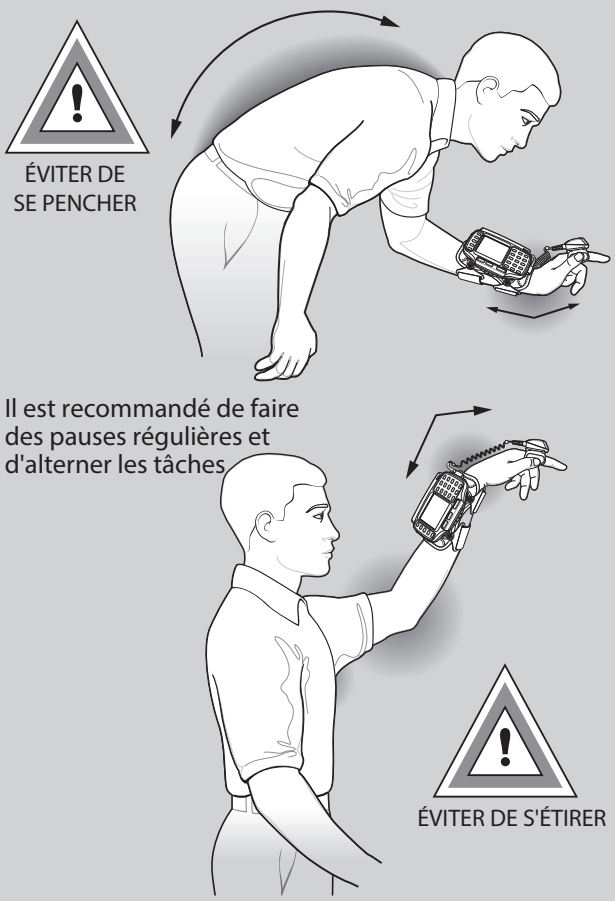
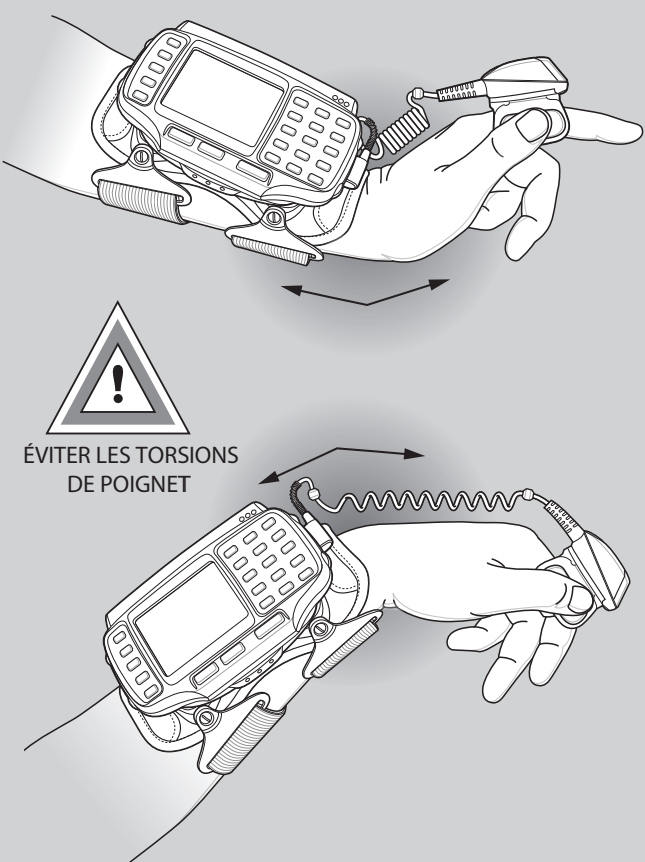
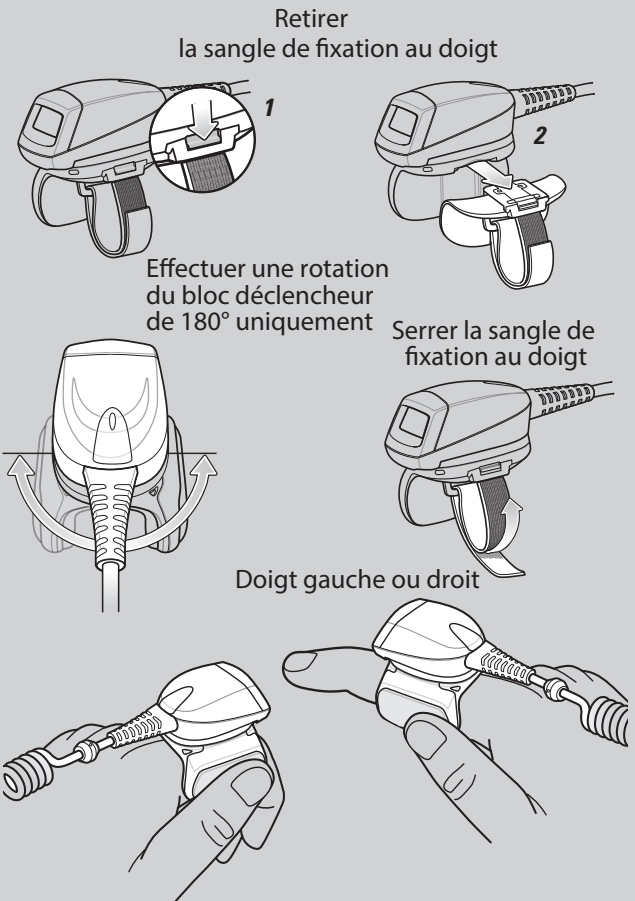
Retrait du terminal



Montage sur poignet gauche ou droit



FIXATION DU LECTEUR SUR L'INDEXÉVITER LES TORSIONS DE POIGNETÉVITER DE SE PENCHER ET DE S'ÉTIRE



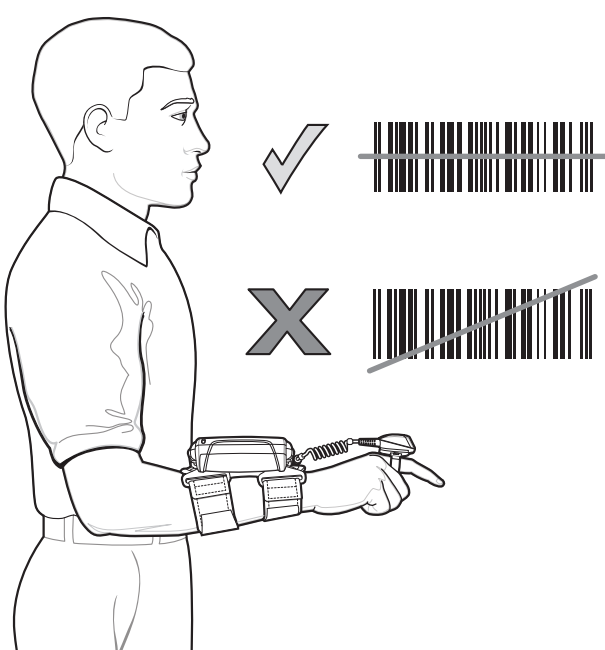
POSITION OPTIMALE DU CORPS

À AFFICHER SUR LE LIEU DE TRAVAIL

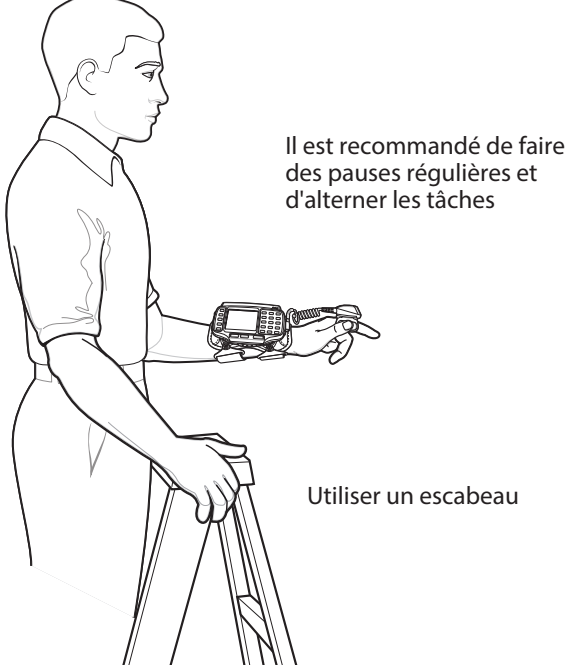
Lecture d'objets bas



Lecture à la verticale



Lecture d'objets en hauteur



Zebra Technologies Corporation
Lincolnshire, IL U.S.A.
Zebra et le logo Zebra sont des marques déposées de ZIH Corp. Le logo Symbol est une marque déposée de Symbol Technologies, Inc., une société Zebra Technologies.
© 2015 Symbol Technologies, Inc.



<http://www.zebra.com/wt41n0>

WT41N0

72-157178-02FR Rév. B — Mars 2015