



**ZEBRA** ZXP Series 1™



# ユーザー・マニュアル

---



## 著作権に関するお知らせ

© 2014 ZIH Corp.

槽滕 ▪ ▪ ▪ Zebra Technologies Corporation ▪ 廖槎接嫻 ▪ 軋鑄 ▪ ▪ ▪ ▪ ▪ 槽滕 ▪ ▪ ▪  
 ▪ 槽滕 ▪ 贈 ▪ ▪ ▪ 接嫻 ▪ ▪ ▪ Zebra Technologies Corporation ▪ 衫克洸 ▪ 攝槎 ▪ ▪ ▪ ▪ ▪  
 ▪ ▪ ▪ ▪ ▪ 攸陞 ▪ 埤 ▪ ▪ ▪ 慧粧 ▪ ▪ ▪ 滕鯰 ▪ ▪ ▪ 軋囑 ▪ ▪ ▪ ▪ ▪ 跣跌 ▪ ▪ ▪ ▪ ▪  
 ▪ 紛 ▪ ▪ ▪ ▪ ▪

[illegible]

**商標**

ZXP Series 1 ▪ ▪ Zebra Technologies Corporation ▪ 埠浦 ▪ Zebra ▪ Zebra Technologies Corporation ▪ 穩颺埠浦 ▪ ▪ ▪ Windows ▪ 肖幻 ▪ ▪ ▪ 傲 ▪ 幻 ▪ ▪ ▪ ▪ Microsoft Corporation ▪ 穩颺埠浦 ▪ ▪ ▪ ▪ ▪ 傲 ▪ ▪ ▪ ▪ ▪ 埠浦 ▪ ▪ ▪ 穩颺埠浦 ▪ ▪ ▪ ▪ ▪ ▪ ▪ 攝槎蓉 ▪ 弭 ▪ ▪ ▪ ▪

## 製品の廃棄



**製品の廃棄に関する情報**・この製品は、地方自治体の廃棄物処理規則に従って処分してください。これはリサイクル可能製品ですので、その地区の基準に従ってリサイクルを行ってください。詳細については、下記の当社 Web サイトをご覧ください：

<http://www.zebra.com/environment>



# 目次

<b>1 • プリンタを使用する前に</b>	<b>1</b>
ZXP Series 1 パーツ番号	2
機能、コントロール、インジケータ	3
後部パネル・コネクタ	4
マルチ機能 LCD パネル	5
Zebra サプライ製品	7
<b>2 • プリンタのインストール</b>	<b>9</b>
カード・プリンタを梱包から取り出す	9
プリンタをインストールする	10
プリンタのセットアップ	10
電源の接続	11
コンピュータへのプリンタの接続	12
プリンタ情報を見る	13
Windows プリンタ・ドライバをインストールする	14
USB プリンタ・ドライバのインストール	14
イーサネット・プリンタ・ドライバのインストール	19
ネットワーク・プリンタをセットアップする	24
プリンタ・プーリング	28
<b>3 • プリンタのセットアップ</b>	<b>31</b>
プリンタの機能	31
リボン・カートリッジの装着	32
カードの搭載	34
カード排出ホッパー	36
テスト・カードの印刷	37
通常のプリンタ操作	38
サンプル・カードの作成	38
サンプル・カードの印刷	38



<b>4・プリンタの設定と調整</b>	<b>39</b>
はじめに	39
プリンタのプロパティ	40
「General (全般)」タブ	41
「Sharing (共有)」タブ	42
「Ports (ポート)」タブ	43
「Advanced (詳細)」タブ	44
「Color Management (色の管理)」タブ	45
「Security (セキュリティ)」タブ	46
「Device Settings (デバイスの設定)」タブ	47
印刷基本設定	51
「Card Setup (カードの設定)」タブ	52
「Encoding (エンコード)」タブ	66
「About (バージョン情報)」タブ	69
<b>5・クリーニング</b>	<b>71</b>
システムのクリーニング	71
クリーニング時期	71
クリーニング方法	72
印字ヘッドのクリーニング	74
<b>6・トラブルシューティング</b>	<b>75</b>
はじめに	75
トラブルシューティング手順	76
LCD パネルの警告およびエラー・メッセージ	76
印刷品質の問題	79
<b>7・技術仕様</b>	<b>85</b>
仕様	85
ISO 規格カード寸法	89
準拠情報	90
<b>A・高度な共有</b>	<b>93</b>
<b>B・磁気エンコーダ・オプション</b>	<b>103</b>
<b>C・CardSense シングル・カード・フィード・モード</b>	<b>107</b>
<b>D・ハーフパネル・リボン操作</b>	<b>113</b>
<b>E・世界各地のサポート</b>	<b>119</b>



1



疾憤 ▪ Zebra ZXP Series 1 ▪ 礪曠 ▪ 憚鯤 ▪  
 ▪ 賭糖 ▪ 礪曠 ▪ 疾搓 ▪ 載憤 ▪ 違吧  
 ▪ 湫 ▪ 賭 ▪ 兮礪鼻菓 ▪ 載憤 ▪ 糖

2 Zebra ZXP Series 1 カード・プリンタ・ユーザー・マニュアル P1060728-074



## 機能、コントロール、インジケータ

僣・奮・ . . . . . 宴創・涸蓁・攸陌・糖・ . . . . . 卵創・涸蓁・ . . . . .  
 . . . . . 3・噤粦・ . . . . .



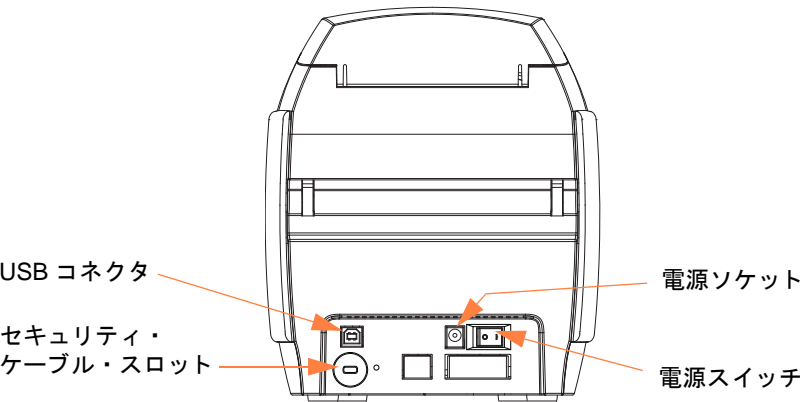
- ・ . . . . . 驂・藟哲・ . . . . .  
 . . . . . 喻鑣梵・ . . . . . 瀟  
 ・ 膠・ . . . . . 宴・蹤・ . . . . . 幼霄・ 30 . . . . .  
 100 操 . . . . .
- ・ . . . . . 斛・ . . . . .  
 . . . . . 驂・卵陌・ . . . . .  
 . . . . . 傘皚・ . . . . . 嬌嚙  
 . . . . . 驂・賍・ . . . . .
- ・ . . . . . 涸蓁 LCD . . . . . 涸蓁 LCD . . . . .  
 . . . . . 接嫻・賭糖・ . . . . . 柿克・所蹤・ . . . . .  
 . . . . . 簪・ . . . . . 紆干癰灑・糖・ . . . . . 賭糖 . . . . .
- ・ . . . . . 涸蓁 . . . . . 涸蓁・藟哲・ . . . . .  
 . . . . . 槽膝・轉慙・ . . . . . 辺梵 . . . . .
- ・ . . . . . 晟叶・ . . . . . 吳鯤・ . . . . . 晟叶・ . . . . . 幼霄・ . . . . . 50 操 . . . . .
- ・ . . . . . QR . . . . . 兮碯・ Web . . . . .  
 . . . . . 驂・梶梟・載幘・澄帽・攪鴉・糖・ . . . . . 蹤・ . . . . .  
 . . . . . 轉腿・ . . . . . <http://www.zebra.com/zxp1-info>・噤粦 . . . . .
- ・ Zebra Print Touch . . . . . NFC 敝駭・兮碯 . . . . .  
 . . . . . 驂・倭蹤接嫻・暖冕 . . . . . 轉腿 . . . . . <http://zebra.com/nfc>・噤粦  
 . . . . .



# 後部パネル・コネクタ

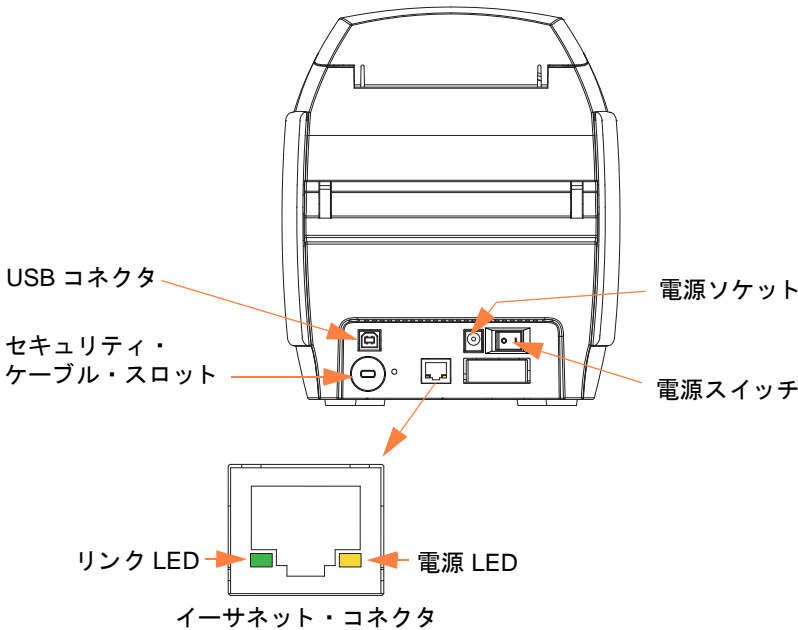
## 標準 USB 接続

僣奮・浦犯稔・USB 晰臬・戈阨・糖



## イーサネット接続

僣奮・晰臬・嚙蓁・浦犯稔・USB  
戈阨・糖



- ・ 湫・2・LED
- ・ 鯨𩺰 LED (睽智𩺰): 瓚瑯・鯨𩺰・糖
  - ・ LED (舳𩺰): 瓚瑯・晰臬・槎品・糖



マルチ機能 LCD パネル

・ ・ ・ ・ ・ 掇嫻 賭糖 ・ ・ ・ ・ ・ 涸蓁 LCD ・ ・ ・ ・ 勵  
・ ・ ・ ・ 辻 叶 ・ 賭糖 ・ ・ ・ ・ ・ 僣 ・ ・ ・ ・ ・ 涸蓁 ・ ・ ・ ・ ・  
・ ・ ・ ・ 狼睨 ・ ・ ・ ・  
  
・ ・ ・ 涸蓁 LCD ・ ・ ・ ・ ・ 3 ・ ・ ・ ・ ・ 吉 ・ ・ ・ ・ ( 哲克 ・ 遠園 ・  
・ ・ ・ ) ・

動作メッセージ

哲克 ・ ・ ・ ・ ・ 鏹悞 哲克倅 賭糖 ・ ・ ・ ・ ・

哲克
CARD READY ( ・ ・ ・ 犯勵幄悞 )
CLEANING PRINTER ( ・ ・ ・ ・ ・ 倅 )
CLOSE FEEDER DOOR ( ・ ・ ・ ・ ・ 蓁 ・ ・ )
DOWNLOADING DATA ( ・ ・ ・ ・ ・ 倅 )
DOWNLOADING FIRMWARE ( ・ ・ ・ ・ ・ 倅 )
EMPTY FEEDER THEN CLOSE COVER ( ・ ・ ・ ・ 練 ・ ・ ・ ・ ・ ・ 蓁 ・ ・ )
FEED LONG CLEANING CARD IN EXIT ( 叶 嚟 ・ 驂 ・ ・ ・ ・ ・ ・ ・ ・ ・ 佐 鎧 ・ )
INITIALIZING ( 吠 慘 陷 倅 )
INSERT CARD ( ・ ・ ・ 昔 南 )
INSERT FEEDER CLEANING CARD ( ・ ・ ・ ・ ・ ・ ・ ・ ・ ・ ・ 昔 南 )
MAG ENCODING ( 籛 漢 ・ ・ ・ ・ ・ )
PRINTING BLACK ( 𐀓 鳴 呐 倅 )
PRINTING CYAN ( ・ ・ ・ 鳴 呐 倅 )
PRINTING MAGENTA ( ・ ・ ・ 鳴 呐 倅 )
PRINTING MONO ( ・ ・ ・ 鳴 呐 倅 )
PRINTING OVERLAY ( ・ ・ ・ 鳴 呐 倅 )
PRINTING YELLOW ( 𐀓 𐀓 鳴 呐 倅 )
PUSH BUTTON TO CONTINUE ( 臬 𐀓 ・ ・ ・ ・ ・ 斛 ・ )
READY 犯勵幄悞 ・
REMOVE FEEDER CLEANING CARD ( ・ ・ ・ ・ ・ ・ ・ ・ ・ ・ ・ 噢 寒 ・ )
REMOVE LONG CLEANING CARD ( 驂 ・ ・ ・ ・ ・ ・ ・ ・ 噢 寒 ・ )
REMOVE RIBBON THEN CLOSE LID ( ・ ・ ・ 噢 寒 ・ ・ ・ ・ ・ ・ 蓁 ・ ・ )
SINGLE CARD READY-PRINT OR EJECT ( ・ ・ ・ ・ ・ 犯勵幄 悞 - 鳴 呐 ・ ・ 晟 叶 )



## 1: プリンタを使用する前に マルチ機能 LCD パネル

### 警告メッセージ

・ ・ ・ ・ ・ 所蹤 ・ 柿克 ・ 茨掩 ・ ・ 遠園 ・ ・ ・ ・ ・ 鏗悞 ・ ・ ・ ・ ・ 哲克 ・ 臬賍  
・ ・ ・ ・ ・

遠園 ( ・ ・ ・ ・ ・ 哲克 ・ ・ ・ )
CHECKING RIBBON ( ・ ・ ・ 籠辛倥 )
CLEAN PRINTER ( ・ ・ ・ ・ ・ )
CLOSE LID ( ・ ・ ・ ・ ・ 慕 ・ )
ENCODING ERROR    ・ ・ ・ ・ ・
INVALID MAGNETIC DATA   廻品 ・ 鑊漢 ・ ・ ・

### エラー ・ メッセージ

・ ・ ・ ・ ・ 兄 ・ ・ ・ 噴奮 ・ ・ ・ ・ ・ 哲克 ・ 倥澌 ・ ・ 嬌噓 ・ 賭糖 ・ ・  
・ ・ ・ ・ ・ 噴奮 ・ 打 ・ ・ ・ ・ ・ 卿醺哲 ・ ・ ・ 賭糖 ・ ・ ・  
・ ・ ・ 几瀋 ・ ・ ・ ・ ・ 哲克癘捷 ・ 攘 ・ ・ ・ ・ ・  
・ ・ ・ ・ ・ 几睨 ・ 所蹤 ・ ・ ・ 嬌噓 ・ ・ ・ ・ ・

・ ・ ・ ( ・ ・ ・ ・ ・ 哲克 ・ ・ ・ )
CHECK RIBBON ( ・ ・ ・ 籠辛 ・ ・ ・ )
COMMAND ERROR ( ・ ・ ・ )
COVER OPEN ( ・ ・ ・ 驂 ・ ・ ・ )
LID OPEN ( ・ ・ ・ ・ ・ 驂 ・ ・ ・ )
MECHANICAL ERROR ( ・ ・ ・ ・ ・ )
OUT OF CARDS ( ・ ・ ・ 吊 ・ )
OUT OF RIBBON ( ・ ・ ・ 吊 ・ )



槽滕斟先・湫・醫輒曠・兮・霏蹤・揆嫻・憊述



Zebra ▪ 腔濇 ▪ ▪ ▪ ▪ 跌坨 ▪ 嗥 ▪ ▪ 坨醅腩犯 ▪ 犧 ▪ ▪ ▪ ▪ ▪ 槓十 ▪ 嗚訥坨醅 ▪ 馱吊  
▪ 嗚訥哲克 ▪ 戒 ▪ ▪ ▪ ▪ 啓廔 ▪ ▪ ▪ ▪ ▪ 轉腿 ▪ ▪ ▪ ▪ ▪ <http://www.zebra.com/supplies>  
▪ 噉粵 ▪ ▪ ▪ ▪ ▪ ▪ ▪ ▪

7







# プリンタのインストール

## カード・プリンタを梱包から取り出す

ZXP Series 1 . . . . . 穎炎 . . . . . 悌鯨髯泮 . . . . . 滢遮 . 倉 . . .  
 . . . . . 羸 . 南 . . . 叶蜃 . . . . . 綆哲 . . . 卿鉞鏝 . . 所蹤 . . . 嬌  
 噓 . 刷 . . . . . 殺啄樟栽 . . . . . 滢狼 . . . . .

攫瑯 1. . . . . 羸 . 噢 . 叶 . 吳 . . . . . 羸 . 瓚汗 . . 鉞鏝倥 . 瞳劬 .  
 . . . . . 籠辛 . . . . .

攫瑯 2. . . . . 柿克 . 滢狼 . 𪛗 . . . . . 𪛗 . 婚 . . . 砲孟 . 籠滢  
 . . . . .

攫瑯 3. . . . . 驂 . . . . . 南 . . 羸 . 噢 . 叶 . . . . .

攫瑯 4. . . . . 既 . 倉 . . . . .

攫瑯 5. 滢遮穎炎 . . . . . 噢 . 婁 . . . . .

攫瑯 6. . . . . 僞俗 . . . . . 噸殺 . . . . . 籠辛 . . . . .

a. . . . . CD-ROM

b. . . . .

c. 鯨𪛗 . . . ( 載𪛗 . . . . . 1 槽 . . . 2 槽 )

d. 鯨𪛗 冕膿赳茹

e. USB . . . . .

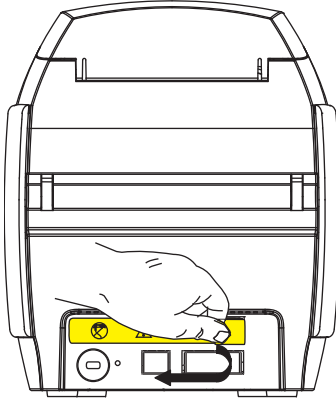
僂𪛗坨 . 針 . . . . . 嬌噓 . . Zebra 廊寂倥睨惴 . . 鐳膺 . . . . . 卿芡桠  
 . . . . . 槽膝 . 僂𪛗 E . 噉粵 . . . . .



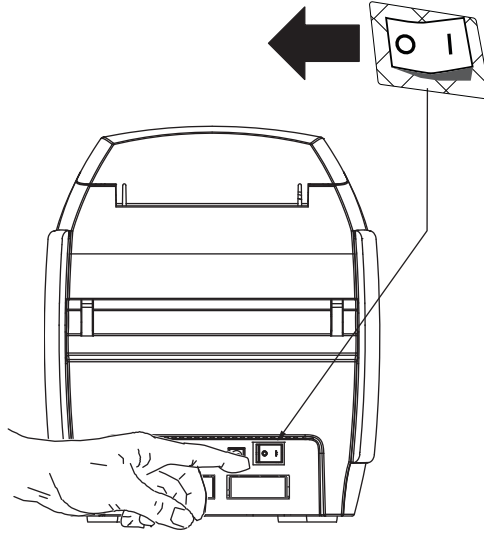
## プリンタのセットアップ

攬瑤 1. 創 幼穉 嬌攝 隈茹 涂  
鏤 癘捷 兮磬

攪鵒 2. . . . 綦鱗 . . ∞ 蛭 芡掩 . . . . 噢 宴 . . . .



攬瑞 3. . . . . 鯨牙 . . . . . (O) . 儼茹 . . . . . 籠辛 . . . . .





## 電源の接続

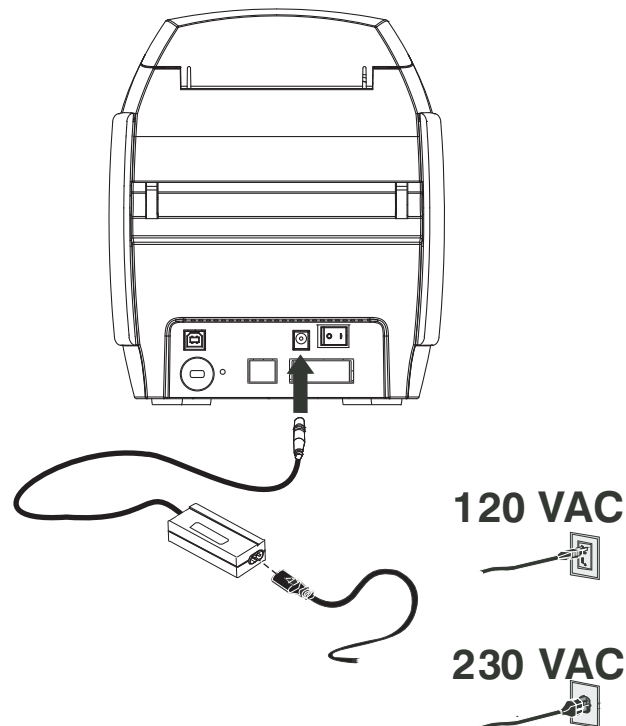


**注意**・プリンタに供給する電力は、24 VDC に制限してください。対応するサーキット・ブレーカーなどの装置を使用して、超過電流を 16 アンペアまでに制限してください。オペレータ、コンピュータ、またはプリンタが濡れるような場所でプリンタを絶対に操作しないでください。身体に傷害を起こす恐れがあります。プリンタは、アース電源に接続し、サージ電圧および接地不良から保護された電源に接続してください。電源パックは、同じ製造業者の同じ製品とのみ交換できます。



**注意**・この時点では、コンピュータに USB を接続した状態でプリンタの電源を入れないでください。電源コードを接続し、プリンタの電源を入れるべき時には、ドライバがメッセージで知らせます。

攪瑯 1. 鯨ヲ . . . . . 鯨ヲ . . . . . 恠・鎧・鯨ヲ . . . . (120VAC . . . .  
230VAC)・鯨ヲ 尅茹 . . . . . 鯨ヲ . . . . . 門吊 . . . . . 綰鶯 . . . .  
・僂 . . . . . 昔南 . . . . .



攪瑯 2. . . . . 鯨ヲ . . . . . (O)・儼茹 . . . . . 籠辛 . . . . .

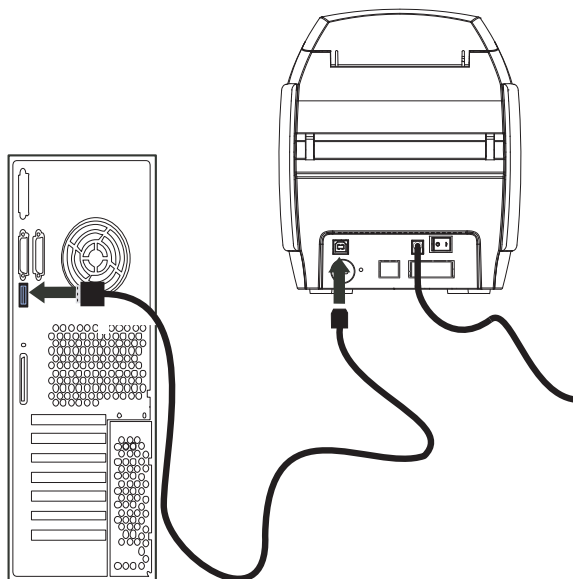


## 2: プリンタのインストール

### プリンタをインストールする

## コンピュータへのプリンタの接続

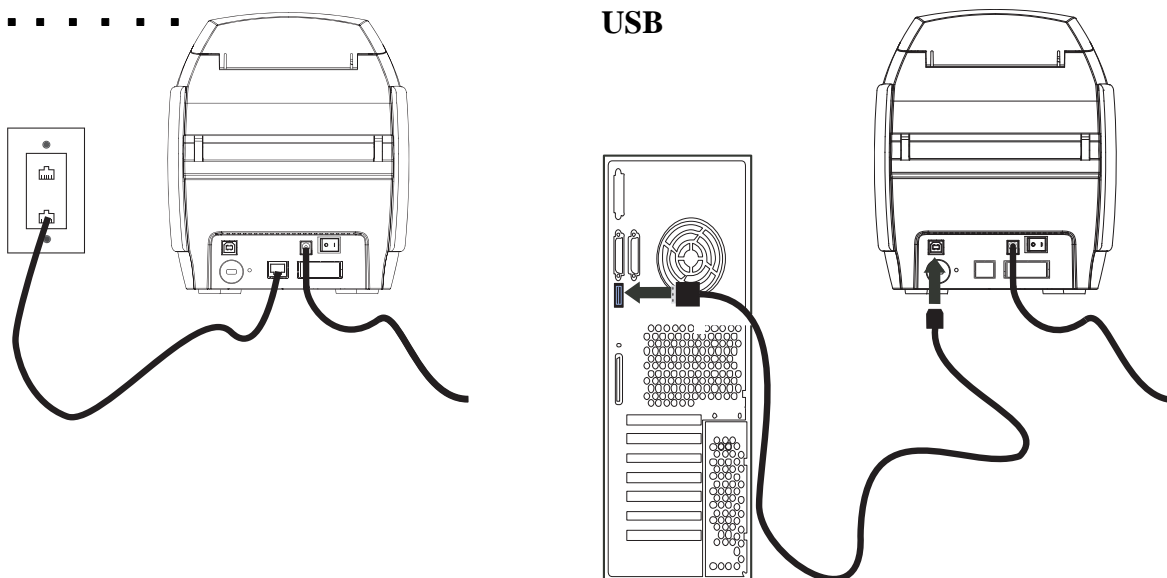
攪瑠 1. . . . . USB . . . . . 嬌嚙 僂弭 USB . . . . .  
 . . . . . 晰臬 . . . . .



攪瑠 2. . . . . USB . . . . . 咪 . . . . .  
 . . . . . 嬌嚙 USB . . . . .  
 晰臬 . . . . .  
 . . . . . 晰臬 . . . . .



**重要** • USB . . . . . 俱桜噸極 晰  
 臬 . . . . . !





## プリンタ情報を見る

攪瑯 1. . . . . 鯨ヲ . . . . . LCD . . . . . READY ( 犯副  
幄僕 ) . . 賭糖 . . . . . 懿 . . . . . 鯨ヲ . . . . . 20 絡偽  
倉懿 . . . . .

攪瑯 2. . . . . 斛 . . . . . 鯨ヲ . . . . .  
LCD . . . . . 鯨 匿 . . . . .



攪瑯 3. . . . . 斛 泉 . . . . . LCD . . . . .  
Initializing ( 吠慘啗恠 ) . . . . . CHECKING RIBBON ( . . . . . 籠辛恠 ) . . . . .  
賭糖 . . . . .

攪瑯 4. . . . . PRINTER INFO ( . . . . . 接嫻 ) . . . . .  
. . 賭糖 . . . . . 箋驢穉 柜 . . . . . 1 側斛 . . . . .  
. . 1 跂 . . . . . 賭糖 . . . . . ( . . . . . 髻 ) . . . . .

攪瑯 5. . . . . 泉 斛 . . . . . 匿 鑠 楨戈 . . . . .  
賭糖 . . . . . 楨吠 . . . . . 攘 . . . . .

a. . . . . 髻 ( . . . . . 載憤 贈 . . . . . )

b. . . . . 礪噴

c. . . . .

d. . . . . 斑敵判

e. X . . . . . Y . . . . . ( 賭鯢 )

f. X . . . . . Y . . . . . ( 趙鯢 )

g. EC . . . . . ( 賭鯢 . . . . . 趙鯢 )

h. . . . .

i. . . . .

j. IP . . . . . ( . . . . . 礪 . . . . .  
. . . . . 19 . . . . . 喃粵 )

k. . . . .

l. . . . .

m. DHCP ( 槎品 . . . . . 廔品 )

攪瑯 6. . . . . 驛斛 . . . . . ( 脍 1 絡驢 ) . 鐳泉賭糖 儗 . . . . .  
15 絡驢兄 . . . . . 嬌噓 . 鐳泉賭糖 儗 . . . . .



## Windows プリンタ・ドライバをインストールする

### USB プリンタ・ドライバのインストール



注 ..... 19 ..... 番号 .....

手順 1. .... 鯨 ..... 晰泉 ..... 嬌嘘 ..... 晰泉 ..... 鯨 .....

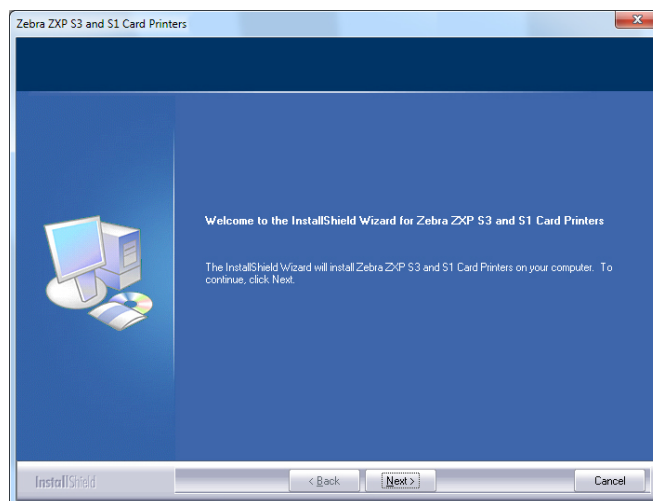
手順 2. .... 戈阨 ..... USB ..... USB ..... 晰泉 .....

手順 3. .... 鯨 ..... (O) ..... 雛茹 ..... 籠辛 .....

手順 4. User Documentation and Drivers CD ..... CD .....  
昔南 ..... 驂 .....

手順 5. .... Install Zebra Printer Driver (Zebra .....  
..... ) .....

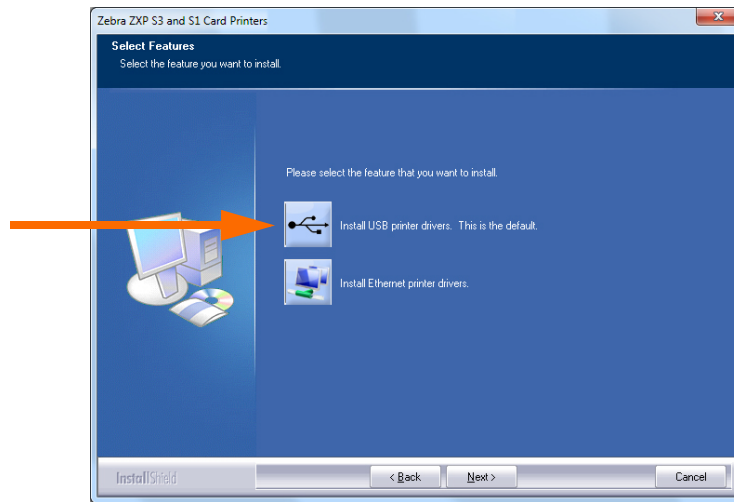
手順 6. InstallShield ..... 驂 ..... 鑠 .....  
Next ( 湫 ) .....



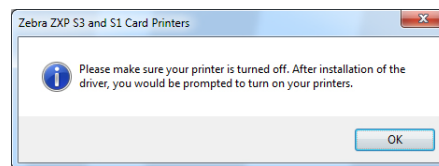


## 2: プリンタのインストール Windows プリンタ・ドライバをインストールする

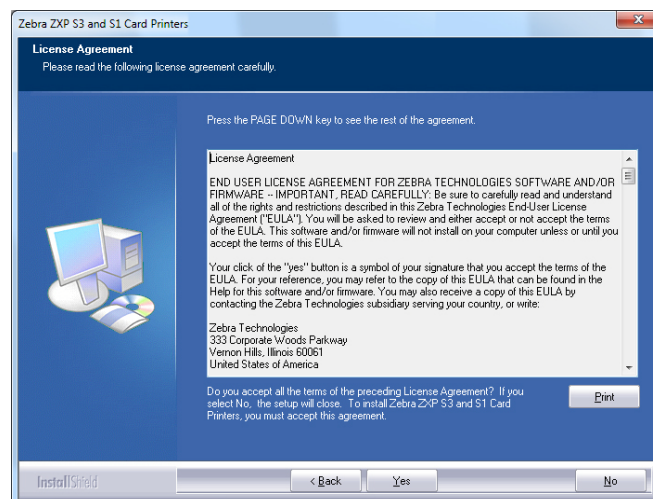
- 手順 7. Install USB printer drivers (USB ) . . . . .  
間文 . . . . . Next ( 次 ) . . . . .



- 手順 8. . . . . 続行 (O) 確認 . . . . .  
OK . . . . .

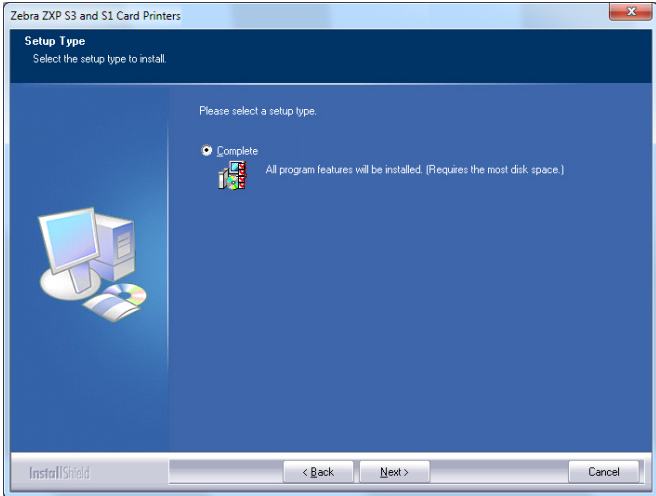


- 手順 9. . . . . License Agreement ( 今確認済 ) . . . . . 次  
. . . . . 確認 Yes ( ) . . . . .

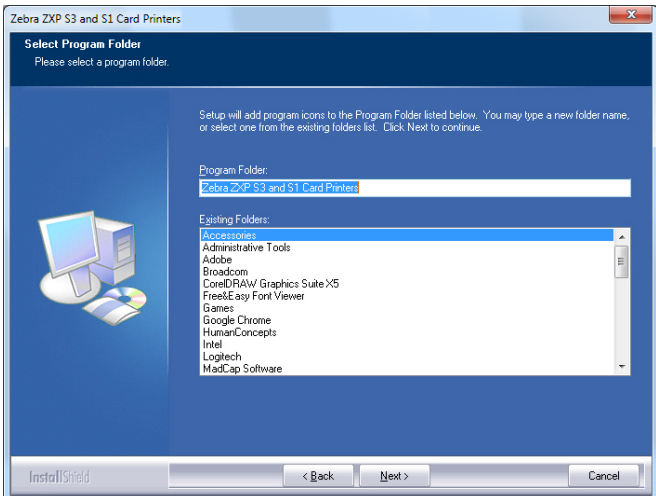




攪鵒 10. . . . . Setup Type ( . . . . . ) . . . . . 驂 . . . . .  
 Complete ( 幄僕 ) . . . . . 間文 . . . . . 涸藁 . . . . .  
 Next ( 湫 . ) . . . . .



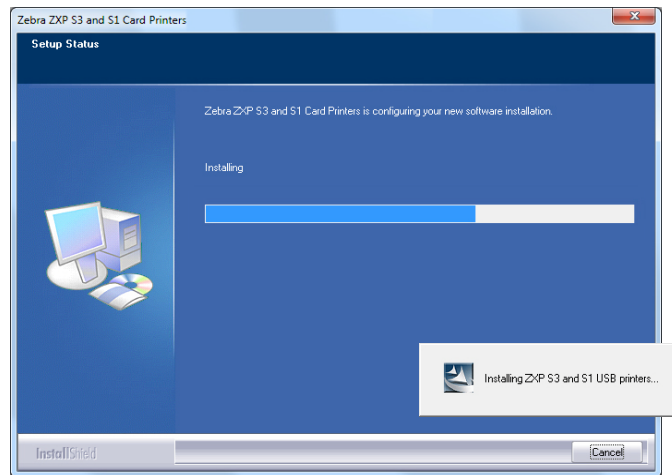
攪鵝 11. . . . . **Select Program Folder** ( . . . . . 聞文 ) . . . . .  
 . . . 驂 . . . . . 桓 . . . . . 詬 . 南咧 . . . . . 梔币 . . . . .  
 . . . 1 . . . 聞文 . . . . . **Next** ( 湫 ) . . . . .



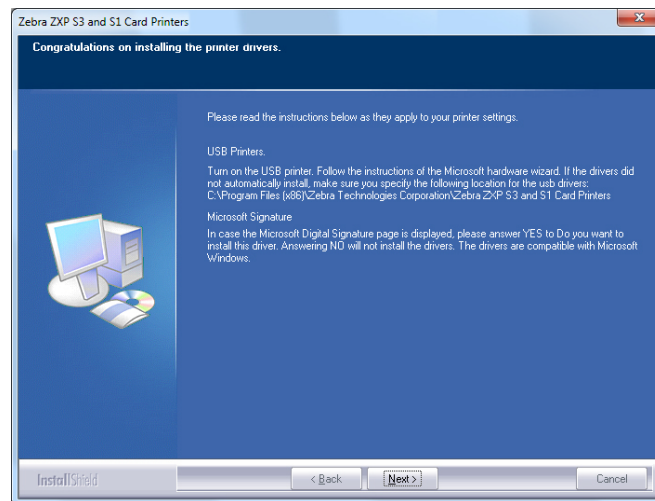


## 2: プリンタのインストール Windows プリンタ・ドライバをインストールする

手順 12. Setup Status ( ) 手順



手順 13. Congratulations ( ) 手順



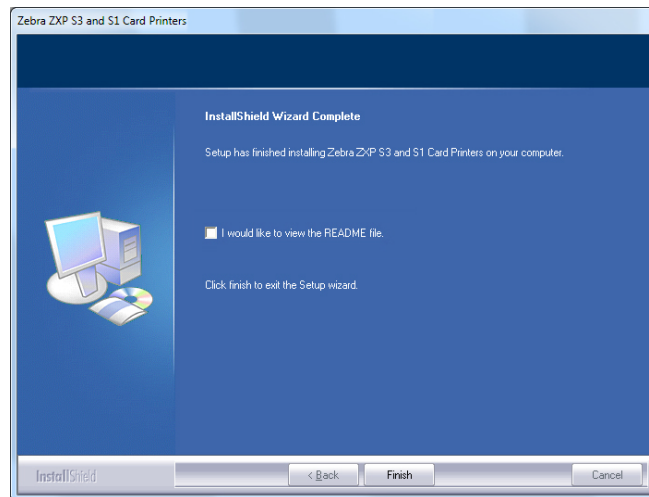
手順 14. 極端 鋭角 Next ( 湫 )  
Windows New Hardware Found ( 恒 Windows  
縦 ) 汗叶



## 2: プリンタのインストール

Windows プリンタ・ドライバをインストールする

攪瑯 15. InstallShield Wizard Complete (InstallShield . . . . . 幄倅 . . . . . ) .  
. . . . . 驂 . . . . . Finish ( 幄倅 ) . . . . .



攪瑯 16. . . . . USB . . . . . 幄倅 . . . . .



注 . . . . . 載幀 ( . . . . . 嚴 . . . . . ) .  
. . . . . ( . . . . . ) 𧈧 載幀 寓榴 . . . 所蹤 . . .  
嬌噓 . . . . . ( 51 . . . . . 嗚咽脰槽載幀 噉粵 ) .

注 . . . . . 噉 迤絳 兮碯 . . . . . 噉 . . . 載幀 . . . 所蹤 . . . 嬌噓 .  
. . . . . ( 34 . . . . . 曰鑄 噉粵 ) .



イーサネット・プリンタ・ドライバのインストール



注・USB ..... 14 ..... 番号 .....



重要・ ..... 溜 ..... 載積 ..... 噸 .....  
..... 贈 ..... 所蹤 ..... 籠辛 ..... 桜灸 .....  
載積 ..... 寓榴 ..... 桜灸 ..... 嬌噓 ..... 胥鏹 .....  
..... 辿 ..... 竝迂 .....

攫鴉 1. .... 鯨矛 ..... 晰臬 ..... 嬌噓 ..... 晰臬 ..... 鯨矛 .....

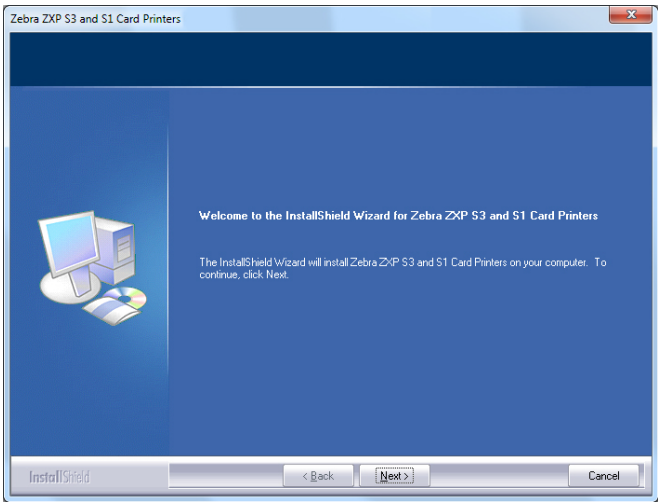
攫鴉 2. .... 藜鯢 ..... ..... 晰臬 .....  
..... 鈴晰晰臬 .....

攫鴉 3. .... 鯨矛 ..... ( | ) ..... 儼茹 ..... 籠辛 .....

攫鴉 4. User Documentation and Drivers CD ..... CD .....  
..... 昔南 ..... 驂 .....

攫鴉 5. .... Install Printer Driver ( .....  
..... ) .....

攫鴉 6. InstallShield ..... 驂 ..... 鑠 .....  
..... Next ( 湫 ) .....

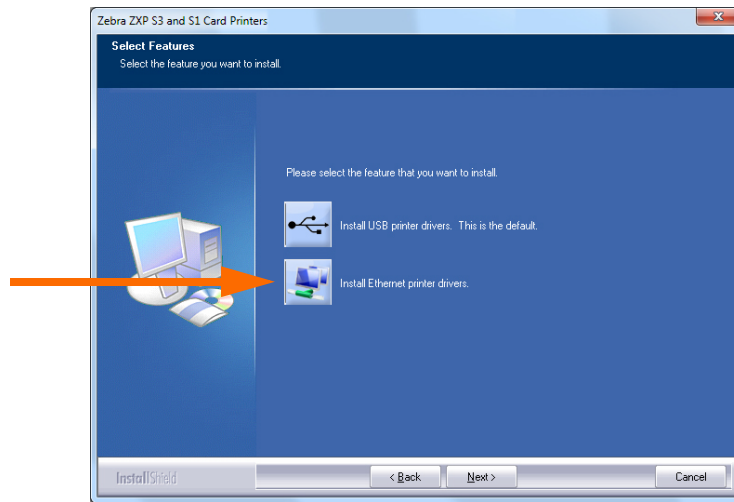




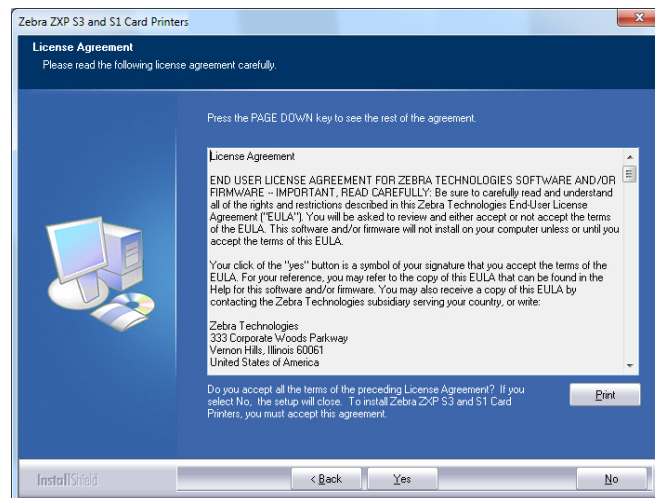
## 2: プリンタのインストール

Windows プリンタ・ドライバをインストールする

手順 7. Install Ethernet printer drivers ( ..... ) ..... 開文 ..... Next ( 次 ) .....

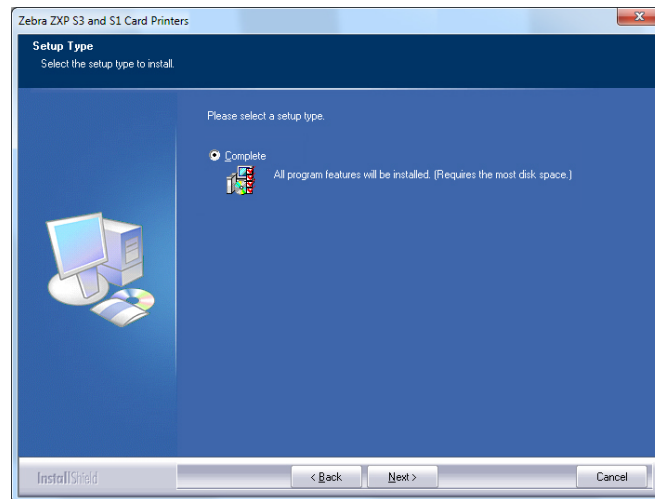


手順 8. License Agreement ( 今確認してください ) ..... 読 .....  
..... 同意 ..... I accept the terms of the license agreement ( 今確認  
してください ) ..... 開文 ..... Next ( 次 ) .....



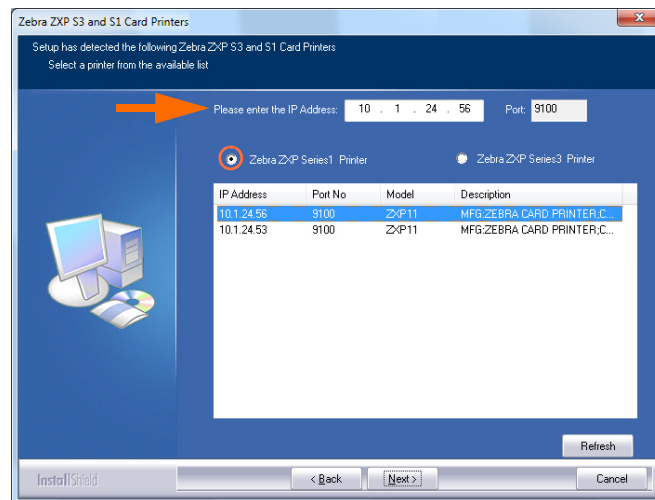


- 手順 9. Setup Type ( ) 脇  
 Complete ( 完全 ) 間文 掘墓  
 Next ( 次 )



- 重要 IP 嗅覚 13 接欄 蹤  
 喃粵

- 手順 10. Zebra ZXP Series 1 Printer (Zebra ZXP Series 1 ) ( 倅  
 倅 爽 陋吉 ) 間文 Refresh ( 榴梿 )



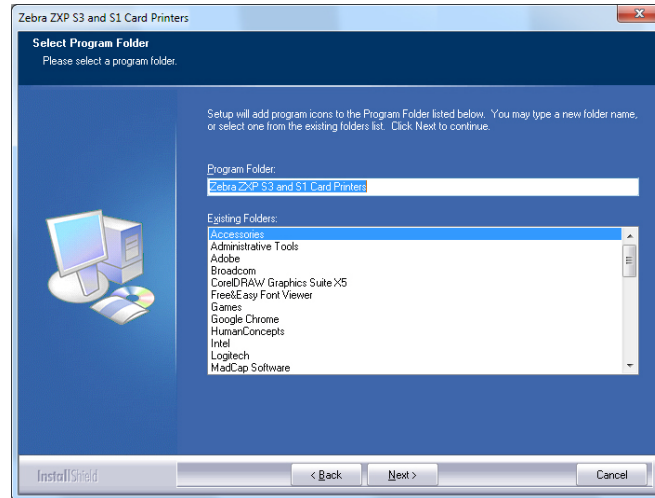
- 手順 11. 倉 Zebra ZXP Series 1  
 汗腮 間文 ( 倅  
 嬌噓 ) IP 南咧 ( 倅奮 簪鳴 ) Next ( 湫 )



## 2: プリンタのインストール

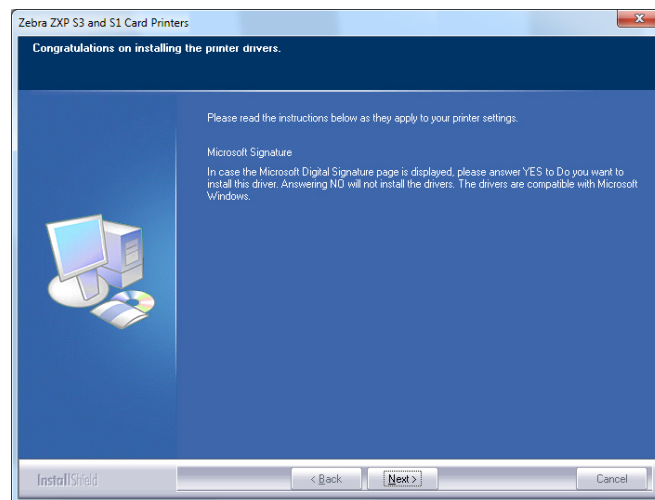
Windows プリンタ・ドライバをインストールする

- 手順 12. Select Program Folder ( 開文 )  
1 開文 Next ( 次 )



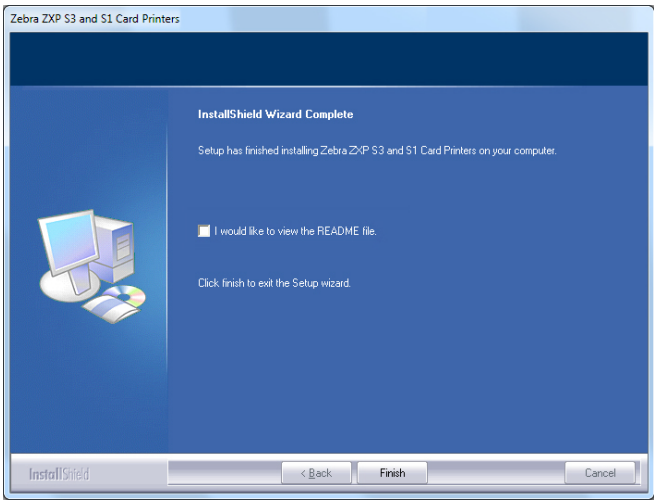
- 手順 13. Setup Status ( 進捗 )

- 手順 14. Congratulations ( 完了 )  
Next ( 次 )





攪瑯 15. InstallShield Wizard Complete (InstallShield . . . . . 幄倅 . . . . . ) .  
. . . . . 驂 . . . . . Finish ( 幄倅 ) . . . . .



攪瑯 16. . . . . 幄倅 . . . . .



注 . . . . . 載幀 ( . . . . . 嚴 . . . . . ) .  
. . . . . ( . . . . . ) 𧈧 載幀 寓榴 所蹤 . .  
嬌噓 . . . . . ( 51 . . . . . 嗚咽脰槽載幀 噉𧈧 ) .  
注 . . . . . 𧈧 迤絳 兮碯 . . . . . 𧈧 載幀 . 所蹤 . . . . . 嬌噓 .  
. . . . . ( 34 . . . . . 曰鑄 噉𧈧 ) .



## 2: プリンタのインストール

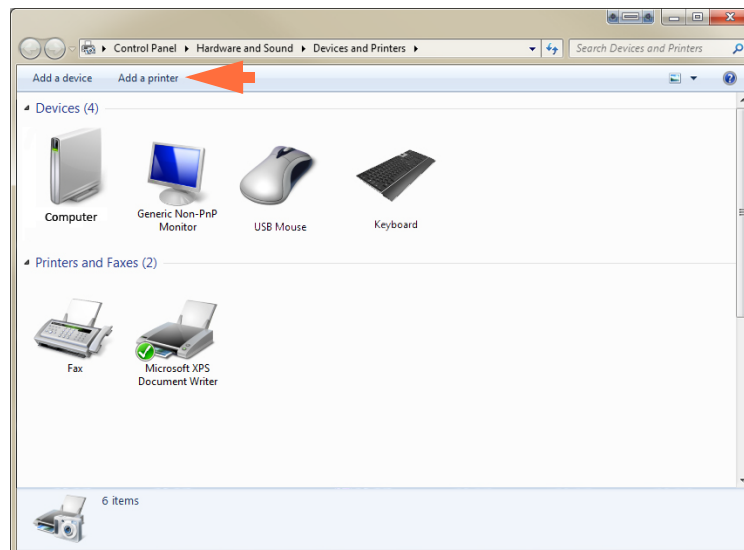
ネットワーク・プリンタをセットアップする

# ネットワーク・プリンタをセットアップする

..... ( ..... 2  
・番号) Microsoft ..... Add Printer ( ..... 鏝咪) ..... 2 ..... 𪛗  
..... 嬌嘯 ..... 偽俗 ..... 攪鵒  
・兮碯 .....

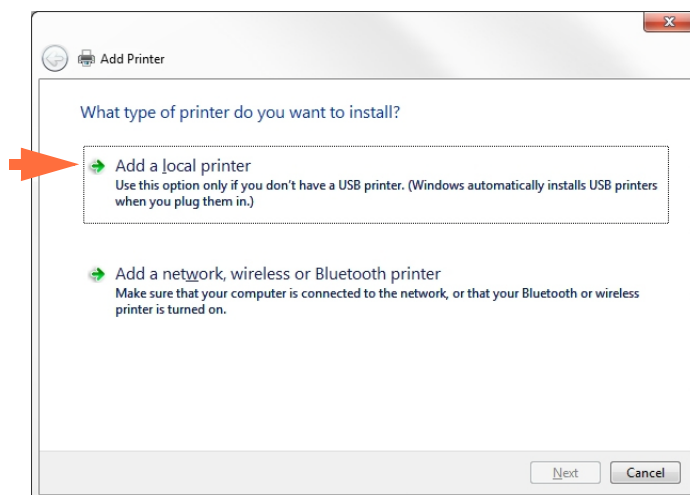
攪鵒 1. Start ( ..... ) ..... Devices and Printers ( ..... )  
..... 聞文 .....

攪鵒 2. Devices and Printers ( ..... ) ..... 驂 .....



攪鵒 3. ..... Add a printer ( ..... 鏝咪) ..... (倉奮・簪鳴) .....

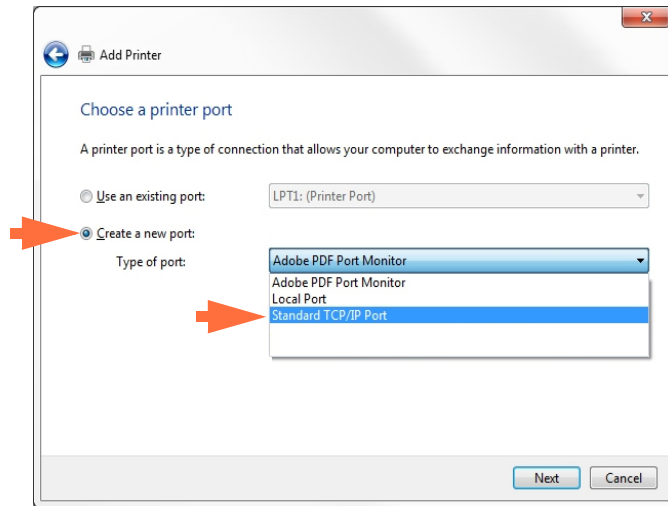
攪鵒 4. What type of printer do you want to install ( ..... )  
綰鵒 聞文) ..... 驂 .....



攪鵒 5. Add a local printer ( ..... 鏝咪 ..... ) (倉奮・簪鳴) .....  
聞文 ..... Next (湫 ..... ) .....



手順 6. **Select a Printer Port ( 選択するプリンタポート )**

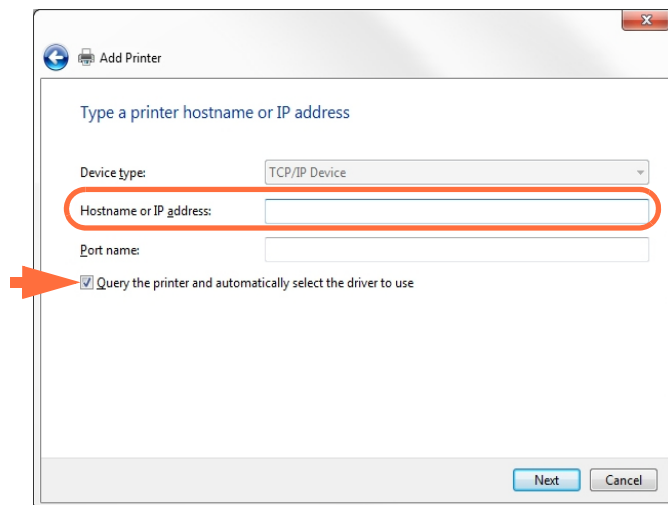


手順 7. **Create a new port ( 新規ポートを作成 )** ( 倉庫・横切・宛  
鳴 ) 間文

手順 8. **Standard TCP/IP Port ( 標準 TCP/IP ポート )** 間文

手順 9. **Next ( 次 )**

手順 10. **Type a printer hostname or IP address ( プリンタのホスト名または IP アドレスを入力 )**



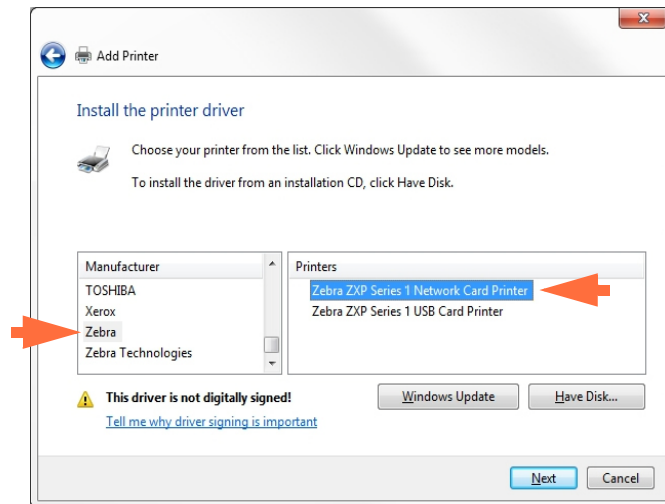
手順 11. **IP Address ( IP アドレス )** ( 倉庫・横切・宛  
鳴 ) 間文  
IP Address ( IP アドレス ) 間文  
IP Address ( IP アドレス ) 間文



攪鵝 12. Query the printer ... ( ' . . . . . 粵僑' ...) . . . . . 閒文 . .  
 . . . . . 籠辛 . . . . . ( 倉奮筭鳴 )

攬鵝 13. Next (湫 ▪ ) ▪ ▪ ▪ ▪ ▪ ▪ ▪ ▪ ▪ ▪ ▪ ▪

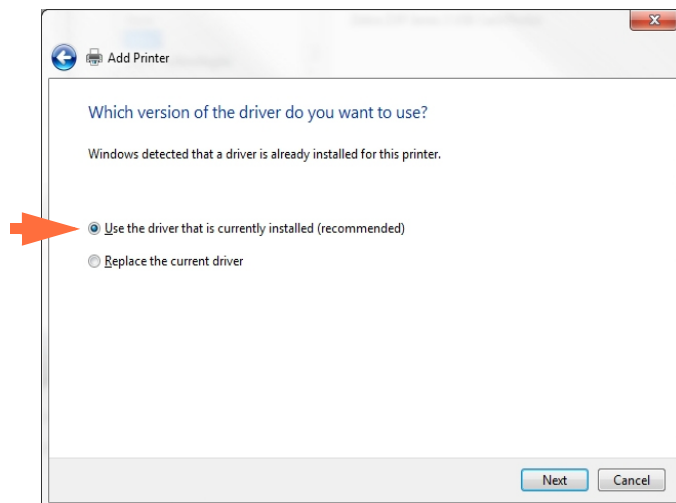
攞鵝 14. Install the printer driver ( . . . . . ) . . . . .  
 . . . . . 驂 . . . . .



攬鵒 15. . . . . (倉奮・簪鳴)・閒文 . . . . .

攬鵠 16. Next (湫) . . . . .

攬鵝 17. Which version of the driver do you want to use ( 兮礪 . . . . .  
 . . . . .聞文) . . . . .驂 . . . .

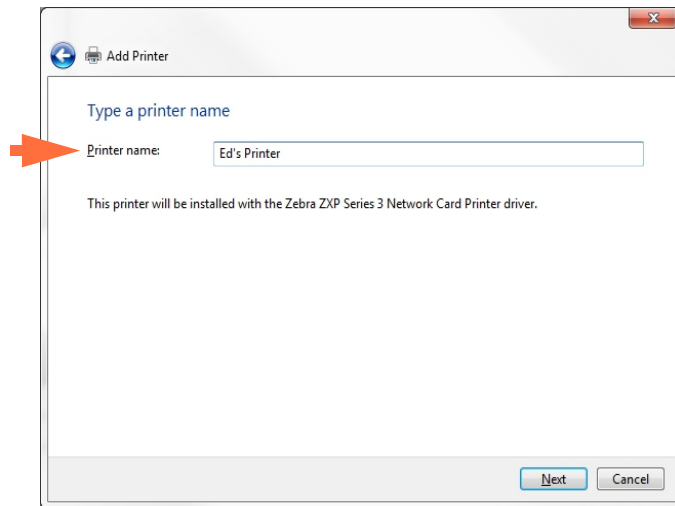


攬鵝 18. \*Use the driver that is currently installed (睡炸「」「」「」「」「」「」  
「」「」兮磳)「」「」「」(倉奮「」簞鳴)聞文「」

攪鵝 19. **Next** ( 湫 ) . . . . .



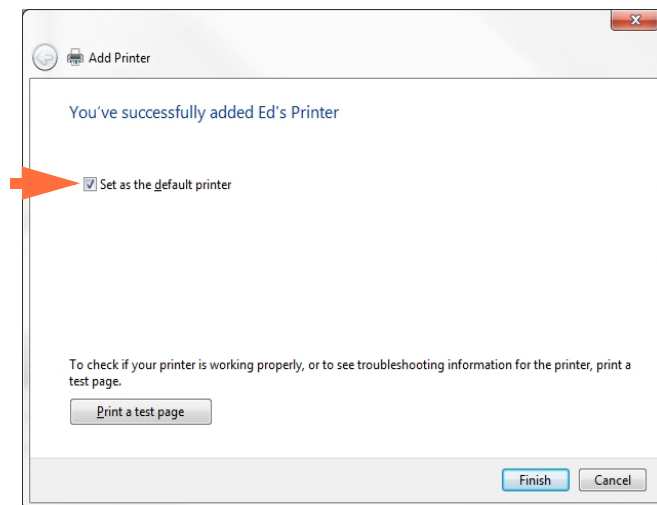
攪鵒 20. **Type a printer name** ( . . . . . 話 . 南咧 ) . . . . . 驂 . . . . .



攪鵒 21. . . . . 話 . 南咧 . . . . . 話 . 兮碯 . . . . .  
. 嬌攝 . 糖 . 轄腿接嫻 (Ed's Printer . Mike's Office . Room 33 . . ) . 鏢咪 .  
. . . . .

攪鵒 22. **Next** ( 湫 . ) . . . . .

攪鵒 23. **You've successfully added ...**(... . 鏢咪 . 擦咩 . . . . . ) . . . . . 驂 .  
. . . . .



攪鵒 24. 轉慙 . . 嬌噓 . . **Set as the default printer** ( . . . . . 載  
憤 ) . . . . . ( 倉奮 . 筭鳴 ) . 聞文 . . . . .

攪鵒 25. **Finish** ( 幄偈 ) . . . . . **Add Printer** ( . . . . . 鏢咪 ) .  
. . . . . 幄偈 . . . . .

. . . . . 濳悞 . . . . .



## プリンタ・プーリング

### プリンタ・プーリングの設定

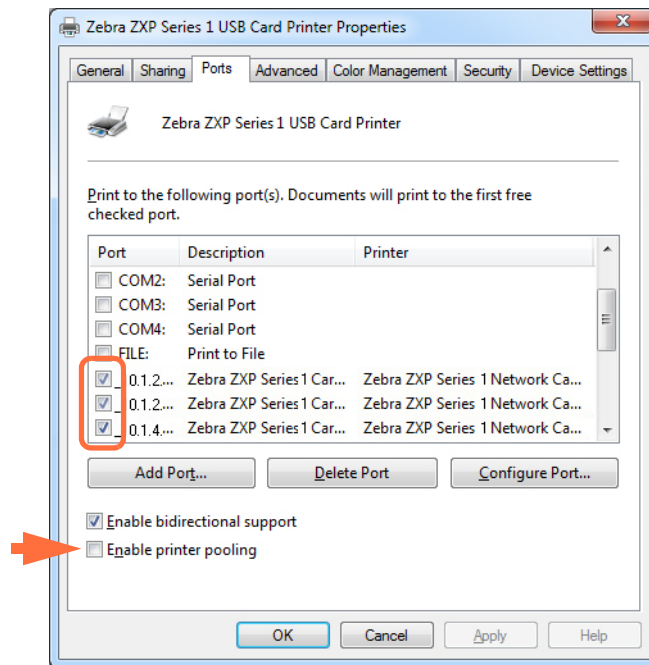
..... Windows ▪ 浦犯涸蓁 ▪ ..... 涸蓁 ▪ 兮碯 ▪ ..... 嗚呐叶咧  
..... 跣栖 ▪ ..... 隈吉 ▪ ..... 冏 ▪ ..... 碯 ▪ 3 ▪  
.....

攫鵒 1. 幟鮎 ▪ ..... 脏 ▪ 呉 ▪ ..... 函 ▪ .....  
..... 噸涑 ▪ 載幘 ▪ ..... 籠 ▪ ..... 瘵 ▪ 偽傖 ▪ .....  
.....

- ..... 載幘 ( ..... 嗚呐卵幼 ▪ ..... 嗚呐鉋 ) ▪
- 籛灑 ▪ ..... 載幘 ▪
- 𪛗 𪛗斜叶載幘 ( 轉慙 ▪ 嬌嚙 )

攫鵒 2. Ports ( ..... )

Port ( ..... ) Start ( ..... ) Devices  
and Printers ( ..... ) 鵒 ▪ 聞文 ▪ ..... Zebra ZXP Series  
1 USB Card Printer ▪ ..... 嚙 ▪ ..... Printer properties ( .....  
..... ) (Ports) ▪ 鵒 ▪ 聞文 ▪



攫鵒 3. 轉慙 ▪ ..... ( 倉奮 ▪ 倭 ▪ 爽 ▪ 𪛗吉 ) ▪ 聞文 ▪ ..... 3 ▪  
..... 聞文 ▪

攫鵒 4. Enable printer pooling ( ..... 槎品 ▪ ..... )  
..... ( 倉奮 ▪ 簪鳴 ) ▪ 聞文 ▪

攫鵒 5. Apply ( 𪛗碯 ) ▪ ..... OK ▪



## プリンタ・プーリングの使用



**重要**・鳴呐・函・鏝

楨吠・古睨菓咧・栖・褶・嚼・(・2・  
・1・矜・鳴呐・1・懿涸・)・戈臬・  
・2 礪蚝・湫・3 礪蚝・鵝惱・炒嘈

鳴呐・2・嬌噓・俱桜・楨吠・鏝・  
・炒嘈・攪灸・兮磬・噢・  
・

・載幘・幄僂・澄帽・載幘・寓榴・函・  
・僂・𦵏・僂・𦵏・( 屎・脛檀・揆  
批・)



**重要**・澄帽・寓榴・檻駕・鳴呐・嘸・  
函・鏝



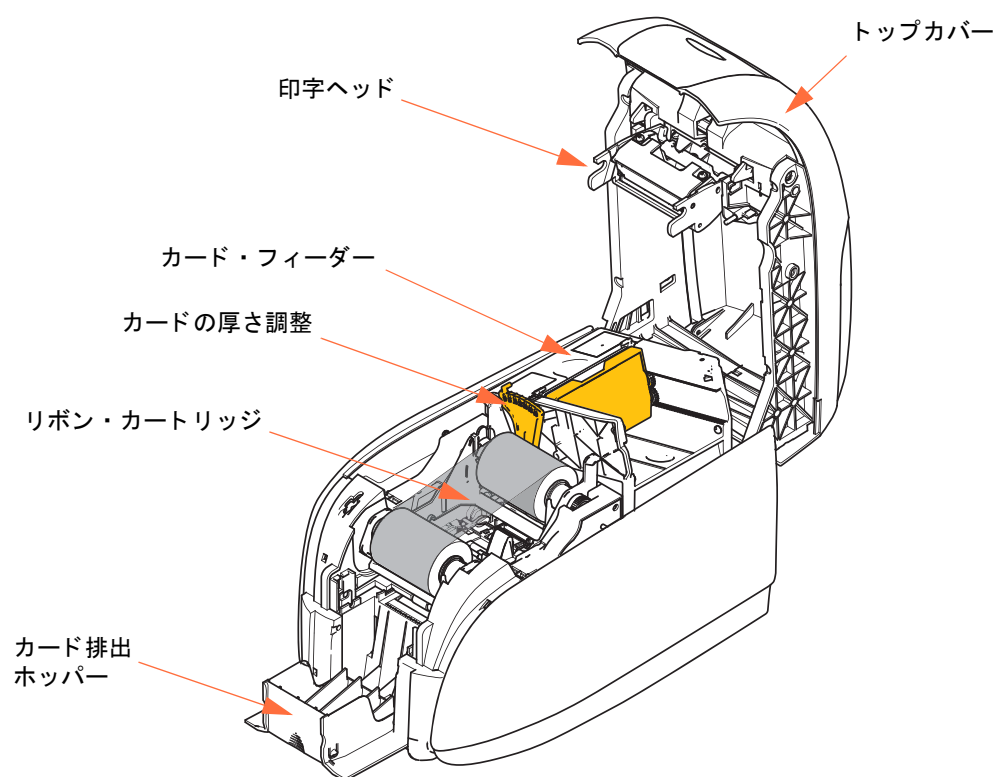




# プリンタのセットアップ

## プリンタの機能

僣・奮・・ZXP Series 1・・・・・卵陀・糖・・・・・





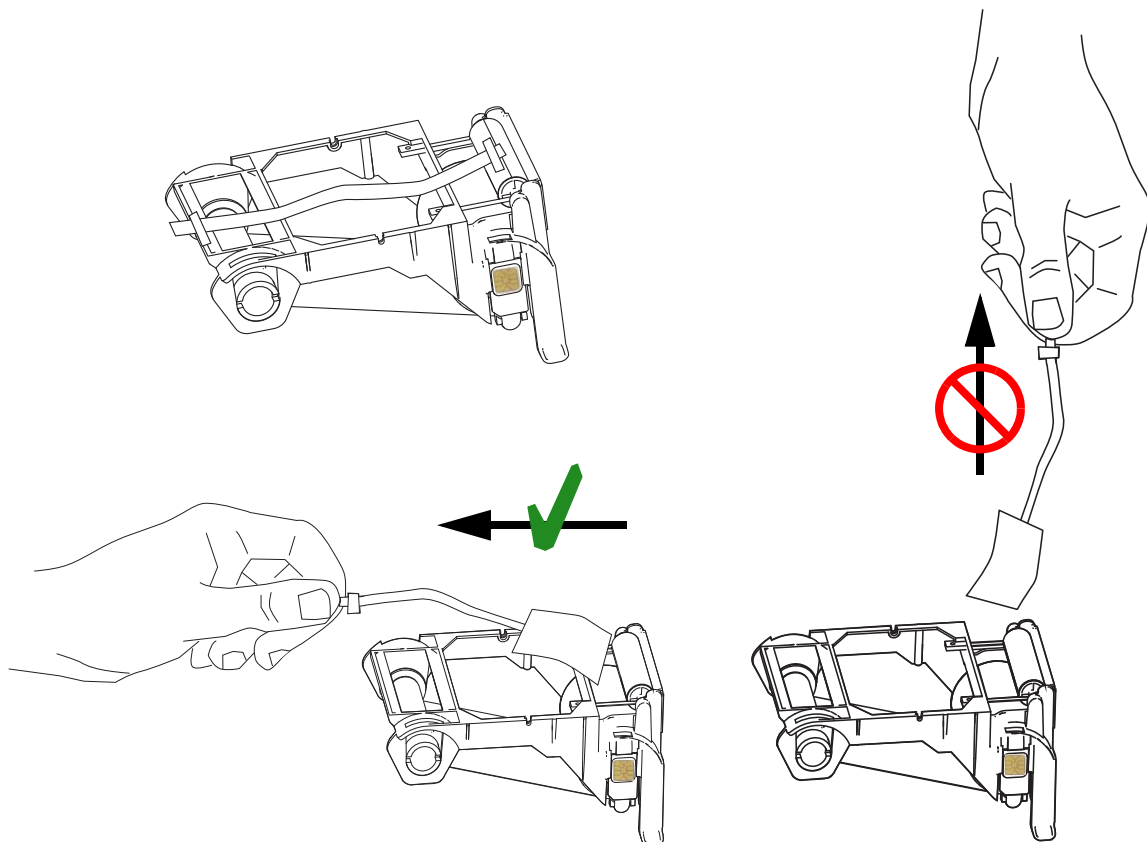
## リボン・カートリッジの装着

ZXP Series 1      Zebra ZXP Series 1 True Colours® ix      腔湊  
 所蹤      畝鉛庫      梶蠟媛  
 ZXP Series 1      廖碯      載軟  
 嘸      南  
 肴箒      臙      鎧  
 桜灸      倌队吊      嬌嘘      菹碯慘驢      簞      鳴呐坨酴  
 儻僂  
 兮      蔞      傘瞢



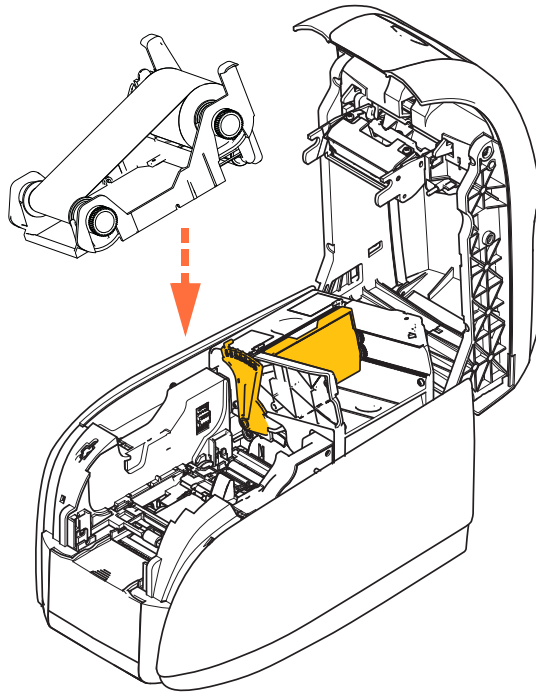
**静電気放電に注意**・印字ヘッドや印字ヘッドの電子部品には**触れないでください**。人体や他の表面からの静電気の放電により、印字ヘッドや他の電子部品が故障することがあります。

- 倉陋      斛  
驂
- 慍      肴箒      滢遮      呖  
滢遮      惕暨





3. . . . . 僣・嚴・ . . . . 昔南 . . . . .  
・ 纒・ . . . . 瀦・ . . . . 鎧・ . . . .



4. . . . . 慕 . . . . . 鵠 . . . . . 斛・僣・ . . . .



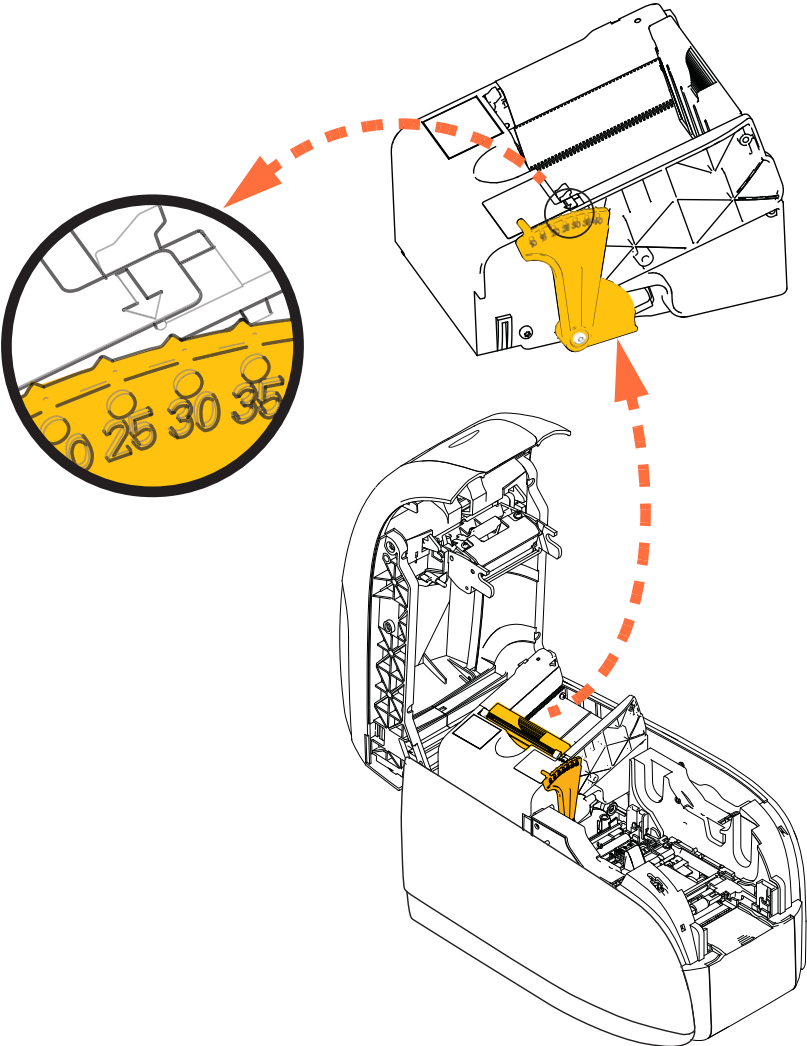
注・ . . . . . 慕 . . . . . 鯨・ . . . . 榘・ . . . . 藟哲稔・噸・  
・ . . . . .



# カードの搭載

## カード・フィーダー

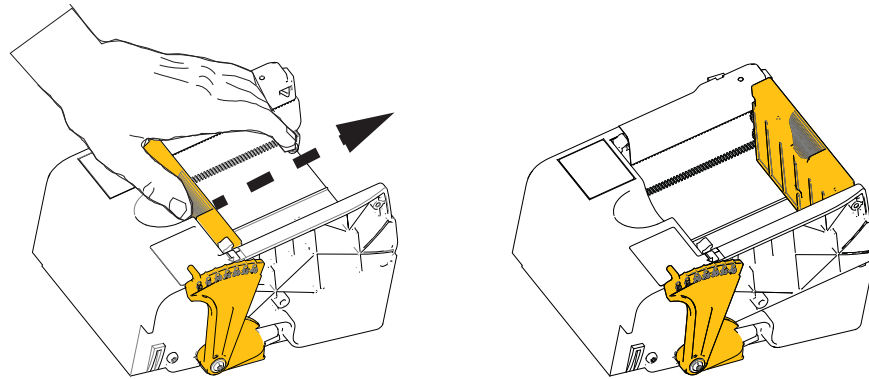
..... 兮碯 ..... 噤 ..... 30 .....  
 100 操 ..... 澄既 .....  
 ..... 倅 ..... 埤 ..... 噓 .....  
 ..... 籠辛 ..... 噤 ..... 疾憤 ..... 攸夔稔 ..... 噤 ..... 30 mil .....  
 1. .... 噤 ..... 迺桡 ( 倅奮 ..... 倭 ..... 爽 ..... 陌吉 ) ..... 日錯 ..... 噤 ..... 廓打 .....  
 ..... 栖巾 ..... 載幘 ..... 噤 ..... 迺桡翎爽 ..... 10 ..... 40 .....  
 噤 ..... 臥吊 ..... 迺桡 ..... ( 疾 ..... 10 mil ..... 嬌噓 ) ..... 跖栖轆 .....  
 ..... 噴奘 ..... 轆 ..... 噢 ..... 鬥 ..... **MECHANICAL ERROR**  
 ( ..... ) (77 ..... ) ..... 噤粵 .....



2. .... 驂 .....

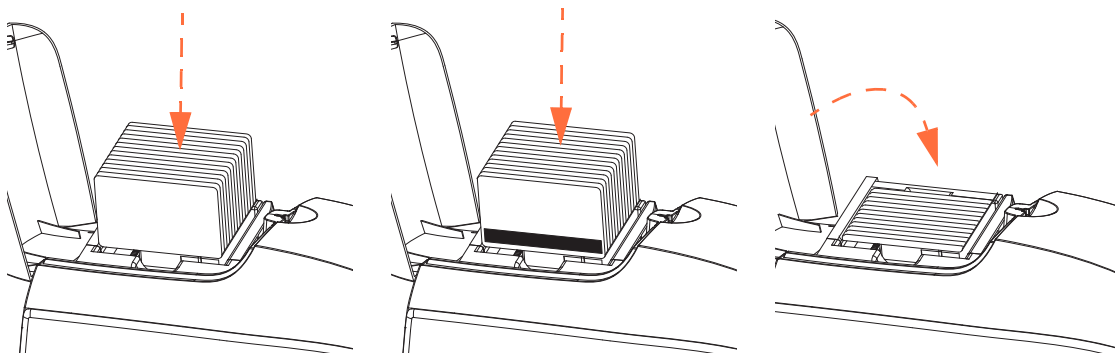


3. . . . . 鵠 . . . . . 攝幀 . 儼茹 . 奴幀 . . . . . 嚔 . . . . .  
. . . . .



注意・カードは端の部分だけを持ってください。印刷品質を低下させる可能性がある  
ので、印刷面に触れないでください。

4. . . . . 榎 . 啄趙膈 . 噢 . . . . .  
5. . . . . 迤 . . . . . 纒 . 瞳劬 . . . . . 惕豎 . . . . .  
6. . . . . 榎 . 涂創 . 既 . . . . . ( . . . . . ) . . . . . 纒 . . . . . 纒  
. 槓儻 1 翕攏 . . . . . 恣 . . . . .  
7. . . . . 榎 . 匱 . . . . . 奘躡 . 暉 . . . . .  
8. . . . . 榎 . . . . . 南 . . . . .

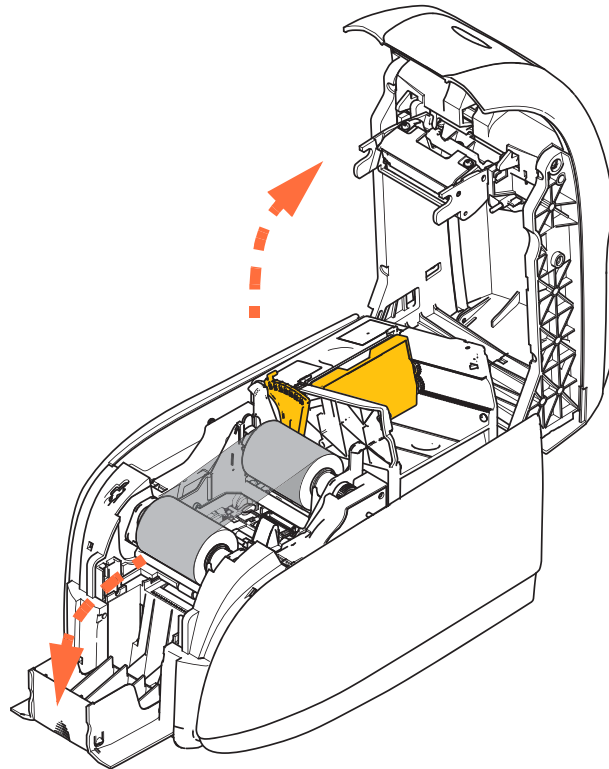


9. . . . . 驀 . . . . . 驀 . . . . .  
. . . . . 藟哲稔 . 軀門 . . . . .



## カード排出ホッパー

1. . . . . 既 . 倉 . . . . .
2. . . . 晟叶 . . . . . 惛 . 僣 . . . . 涇藁 . . 癘捷 . . . . .



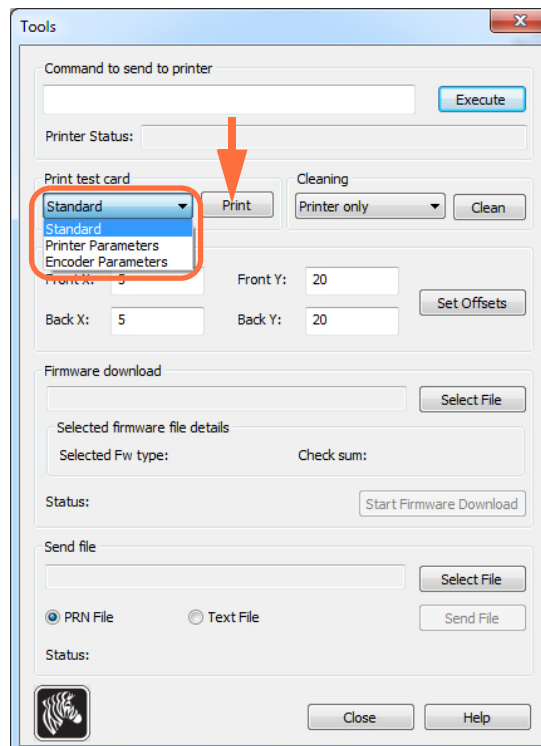
3. . . . . 兮磬 . . . . . 婚 . . . . . 滢遮 . . . . . 晟叶  
. . . . . 匱 . 慕 . . 癘捷 . 攘 . . . . .



## テスト・カードの印刷

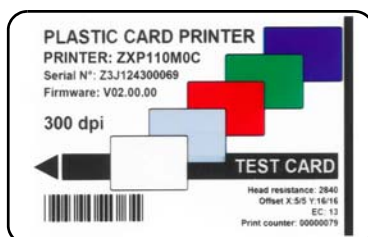
..... 趙箭 ..... 日鍔 ..... 鳴訥犯嗣 ..... 幄僕 .....  
 ..... 哲克 ..... 鳴訥 .....

1. Start ( ..... ) → Devices and Printers ( ..... ) → Zebra ZXP Series 1 Card Printer ..... Printer properties ( ..... ) → Device Settings ( ..... 載績 ) → Tools ( ..... )
2. Tools ( ..... ) → 驂 .....

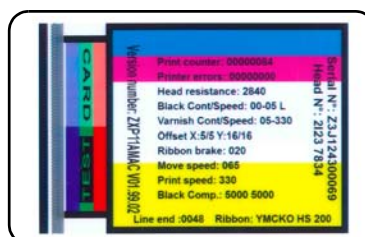


3. Print Test Card ( ..... 鳴訥 ) ..... 轉愍 ..... 聞文 ..... ( 倉 奮 倭 爽 ..... 厄吉 )
4. Print ( 鳴訥 ) ..... ( 倉奮 簪鳴 ) ..... 聞文 .....  
 ..... 鳴訥 ..... 僞俗 ..... 藩粵 .....

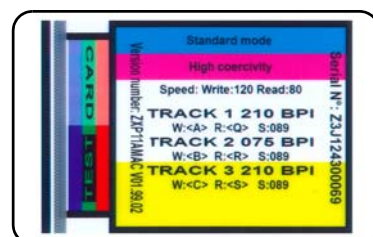
標準:



プリンタ・パラメータ:



エンコーダ・パラメータ:





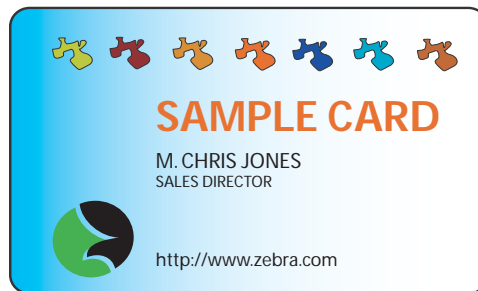
## 通常のプリンタ操作

ZXP Series 1 ..... 噸殺 CD ..... 兮磳  
..... 兮 ..... 兮磳 .....  
(Windows ..... (14 ..... ) ..... 噉粵) .....

### サンプル・カードの作成

桓 ..... 鳴訥 ..... 驂𨔵 ..... 吳 ..... 鳴訥 ..... 湊 ..... 鳴訥 .....  
..... 籠辛 ..... 槓吠 ..... 鳴訥 ..... 僞僦 ..... 攪鴉 ..... 成 .....

1. 桓蹬 Microsoft Word 桼膝 驂 .....  
2. Zebra ..... 載幘 ..... 嬌噓 ..... ZXP  
Series 1 ..... 閑文 .....  
3. Microsoft Word 桼膝 ..... 湫 ..... 載幘 .....  
a. .... :CR-80 ISO 7810 ..... 2.12 ..... x 3.38 ..... (54 mm x  
86 mm) .....  
b. 嚴 : 芳桜嚴 ..... 涂桜嚴  
c. 先穉 : 倉先穉 僦先穉 悖先穉 ..... 噉先穉 = 0 ( ..... )  
4. .... Microsoft Word 桼膝 ..... 賭糖 .....  
5. 僦 ..... 噸涑 ..... 𧈧 ..... 𧈧 ..... 俱桜 ..... 𧈧 .....  
..... 兮 .....



### サンプル・カードの印刷

..... 克擦 𧈧 ..... 鳴訥犯𧈧 幄𧈧 ..... True  
Colours™ ..... 趙筭 .....  
..... 梗 ..... 籠辛 ..... 趙筭 ..... 日錯 .....  
攪鴉 ..... 3 ..... 噉粵 .....

1. ZXP Series 1 ..... 鳴訥 .....  
2. 鳴訥 幄𧈧 ..... 晟叶 ..... 噢 叶 ..... 竝鐘  
瓚 ..... 籠辛 ..... 坨酖 埤𧈧 .....  
(75 ..... ) ..... 噉粵 .....  
3. .... 湊 ..... 鳴訥 ..... 嬌噓 ..... 鳴訥 .....



# プリンタの設定と調整

## はじめに

..... ZXP Series 1 .....	廓	鼻藁	載幀	迺梲
..... 辺梵 .....				
.....				40
鳴唵脰槽載幀.....				51

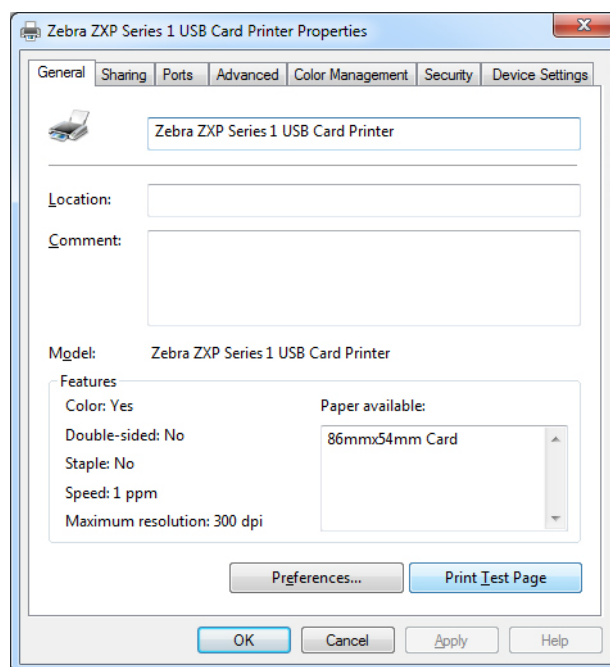


### プリンタのプロパティ



注・ ..... USB ..... 兮磳 .....  
 ..... 糖 ..... 兮磳 ..... 嬌嚙 ..... 磚  
 齧 ..... 賭糖 .....  
 ..... 賭糖 ..... 磳 ..... 嬌嚙 .....

.....  
 ..... 磳 ..... Windows 7 ..... 嬌嚙 .....  
 ..... 鵲 ..... 閒文 ..... Zebra ZXP Card Printer ..... 嚙 ..... Printer  
 Properties ( ..... ) ..... 閒文 .....



General ( 斟夔 )	41
Sharing ( 占槎 )	42
Ports ( ..... )	43
Advanced ( 轉腿 )	44
Color Management ( 蛭 ..... 狼睨 )	45
Security ( ..... )	46
Device Settings ( ..... 載幘 )	47

OK ..... 載幘 ..... 澄币 .....  
 ..... 驀 .....

Cancel ( ..... ) ..... Printer Properties ( ..... )  
 ..... 齧僕 ..... 寓榴 ..... 卵幼 ..... 筭豎 .....

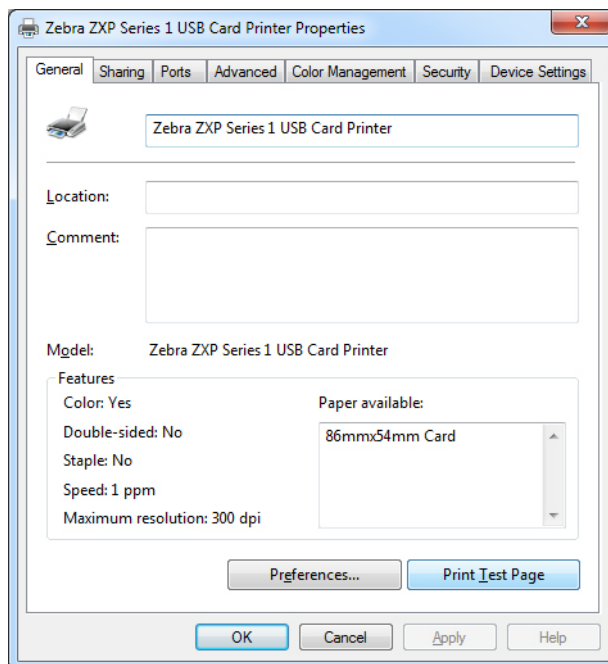
OK ..... 載幘 ..... 澄币 .....  
 ..... 驀 .....

Help ( ..... ) ..... 轉慙 ..... 掇嫻 ..... 賭糖 .....



## 「General ( 全般 )」 タブ

General ( 樹夔 ) . . . . . 間文 . . . . . 涸蓐 . . . . . 賭糖 . . . . .



• Location ( 嬌攝 ) - . . . . . 嬌攝 . 旨幘 . . . . .

• Comment ( . . . . ) - 嗚訥赳茹 . 綰鶉 . 鄢僱砢 . . . . . 倂夔掇嫻 . 旨幘 . . . . . 載幘 . 爭 . . . . . 賭糖 . . . . .

• Model ( . . . . ) - . . . . . 嚙吳 . 糖 . . . . .

- Features ( 涸蓐 ) - . . . . . 嚙綰 . . . . . 兮碯嚙蓐 . . . . . 糖 . . . . .

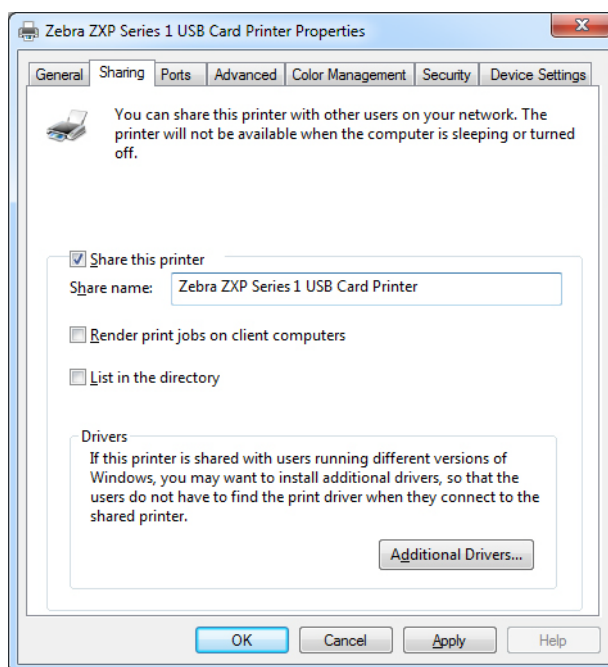
• Printing Preferences ( 嗚訥脰槽載幘 ) . . . . . 兮碯 . . . . . 間文 . . . . . 載幘 . . . . .  
. . . . . 載幘 . . . . . 兮碯 . . . . . 嗚訥脰槽載幘 . . . . . 賭糖 . . . . . ( 嗚訥脰槽載幘  
(51 . . . . ) . 嚙粵 ) .

• Print Test Page ( . . . . . 嗚訥 ) . . . . . 浦犯 . Windows . . . . .  
. . . . . 鏢準 . . . . .



## 「Sharing (共有)」タブ

Sharing ( 共有 ) : 倉 共有 確  
廊打 鏢咪 間文  
鼻菓 嚙縮 共有 所蹤 載幀 僂 A 嚙粵



幀脏 共有 僂

共有 Share this printer ( 共有 )  
間文 共有 嚙吳 旨幀 幀便 OK

共有 嚙 寓榴 梟 Share name ( 共有 ) 恒 嚙吳  
南咧 OK

共有 控泮 Share this printer ( 共有 )  
間文 軀鬥 幀便 OK

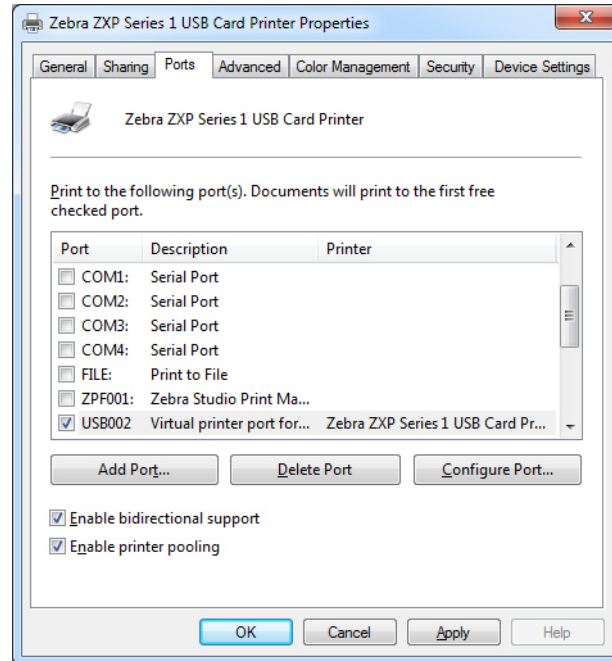
Drivers ( ): 確 Windows 幀脏  
共有 嬌嚙 鏢咪  
共有 晰梟 極 睟 爭

共有 載幀 +側 共有 載幀 僂 A 嚙粵



## 「Ports (ポート)」タブ

Ports ( ) 兮碯 晰臬 旨  
幘 吠慘 極 載幘



廓 冏婁 鳴訥 跣栖 吉陔 渥蓁  
兮碯 嬌嚙 轄腿  
(28 ) 嚙粵

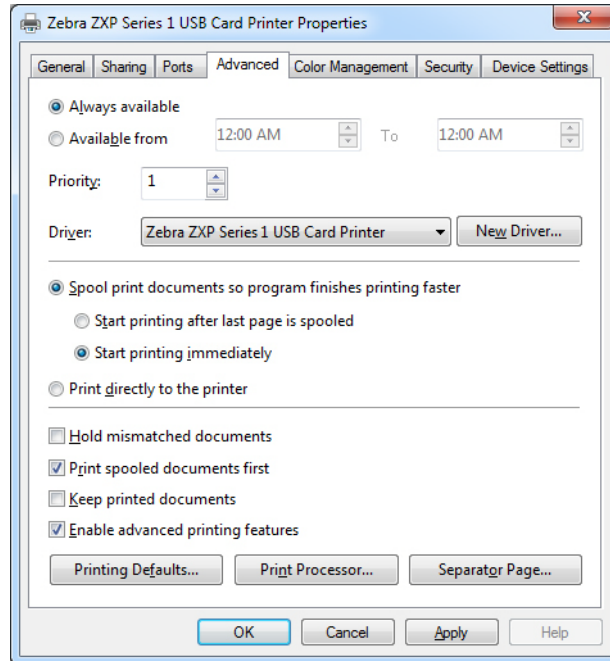
槎品 Enable printer pooling ( 鏤咪 閒文  
槎品 )  
1 Zebra  
嚙攸 嚙 載幘 所跼 ( 所  
YMCK 兮碯 ) 所  
跼

( 磚鯤 Devices and Printers ( 櫛  
) 嚙 鳴訥 叶咧 櫛  
嚼 栖 鳴訥 鳴訥 櫛 嚼  
瀟 鳴訥 徹 炒噌 卵  
癘捷 苑 鑽



## 「Advanced ( 詳細 )」 タブ

Advanced ( 詳細 ) ..... 鳴呐 ..... ( ..... ) ..... 潤幘  
..... 楨柜 ..... 驂鐻 ..... 古睨 ..... 桜灸 ..... 潤幘 .....



Always available ( 候極叱碯鼻菓 ) ..... 閒文 ..... 候極叱碯 .....  
..... Available from ( 叱碯驂柜極吼 ) ..... 閒文 ..... Available  
from ( 叱碯驂柜極吼 ) ..... To ( 齋俣極吼 ) ..... 旨幘 ..... 叱碯極驂 ..... 吵鬚 .....  
..... 慨碯 ..... OK .....

..... 槎品 ..... Spool print documents so  
program finishes printing faster ( 鳴呐桖膝 ..... 鳴呐 ..... 鎰鎌 ..... 齋 .....  
..... ) ..... 閒文 .....

- 鳴呐 ..... 驂柜 ..... 呉 ..... 桖膝 ..... Start printing after  
last page is spooled ( 楨戈 ..... 戈 ..... 鳴呐 ..... 驂柜 ..... ) .....  
閒文 ..... 兮碯 ..... 鳴呐 ..... 呉 ..... 桖膝樹先 ..... 鳴呐  
..... 鎰準 ..... 兄 ..... 睨碯 ..... 鳴呐 ..... 幄俣 .....  
..... 嬌嚙 ..... 鳴呐 .....

- 鳴呐 ..... 兮碯控 ..... 鳴呐 ..... 驂柜 ..... 嬌嚙 ..... Start  
printing immediately ( ..... 鳴呐 ..... 驂柜 ..... ) ..... 閒文 ..... 鳴呐 .....  
..... 鎰鎌 ..... 幄俣 ..... 嬌嚙 ..... 根 .....  
..... 鑽 ..... 門 .....

..... 齣品 ..... Print directly to the printer ( .....  
..... 鈴晰鳴呐 ..... ) ..... 閒文 .....

鳴呐 ..... : ..... 倉 ..... 載幘 .....  
嬌嚙 ..... Printing Defaults ( 鳴呐 ..... ) ..... 兮碯 .....  
載幘 ..... 所蹤 ..... 磚鉋 ..... 判 ..... Add Printer ( ..... 鏤咪 ) .....  
..... PC ..... Windows ..... 鮎 .....  
南咧 .....

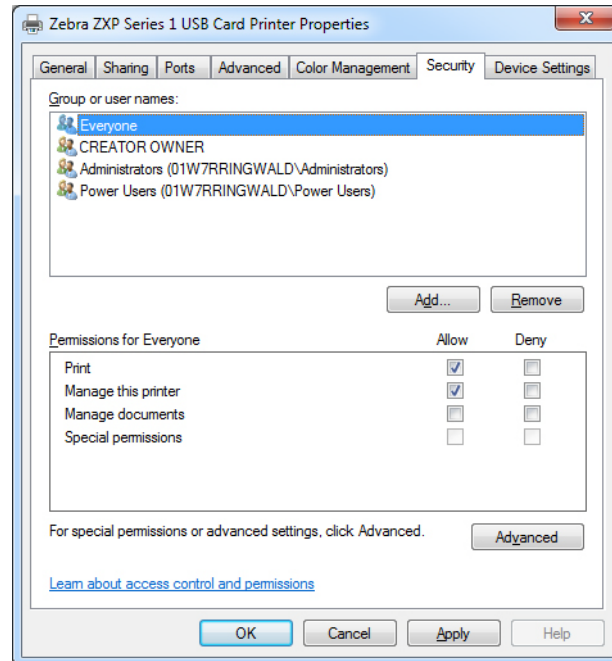






## 「Security (セキュリティ)」タブ

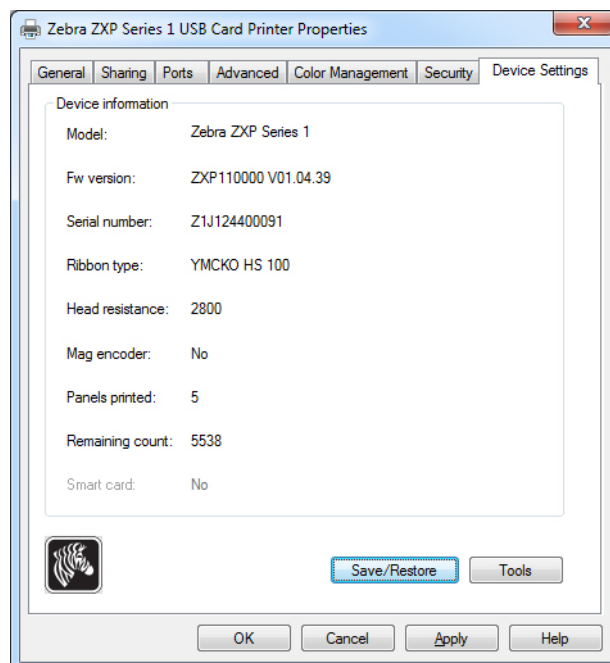
浦犯稔 Windows 磚鯢 嘸綰 狼睨  
賭糖





## 「Device Settings ( デバイスの設定 )」 タブ

Device Settings ( ..... 載幀 ) ..... 接嫻 .....  
..... 兮碯癩灑 賭糖 .....



### Device Information ( デバイス情報 )

- Model ( ..... ): ..... 礪曠 旨幀 .....
- FW version (FW ..... ): ..... 旨幀 .....
- Serial number ( ..... 礪曠 ): ..... 礪曠 旨幀 .....
- Ribbon type ( ..... ): ..... 旨幀 .....
- Head resistance ( ..... 斑敵 ): 鳴巾 ..... 斑敵判 旨幀 .....
- Mag encoder ( 籊漢 ..... ): ..... 旨幀 .....
- Panels printed ( 鳴呐 ..... ): ..... 菹碯慘驢 鳴呐 .....  
舡栖 糖 .....
- Remaining count ( 瀟栖 ): 趙筭 ..... 瀟栖 糖 .....  
..... 嬌嚙 ..... Unknown ( 倌梵 ) ..... 賭糖 .....

Save/Restore ( 澄币 / 戡匱 ) ..... / .....  
..... 載幀 澄币 ..... 澄币 載幀 戈 戡匱 ..... 轄腿 .....  
..... 48 ..... 噉粵 .....

Tools ( ..... ) ..... 鏢準 .....  
..... 轄腿 ..... 49 .....  
..... 噉粵 .....

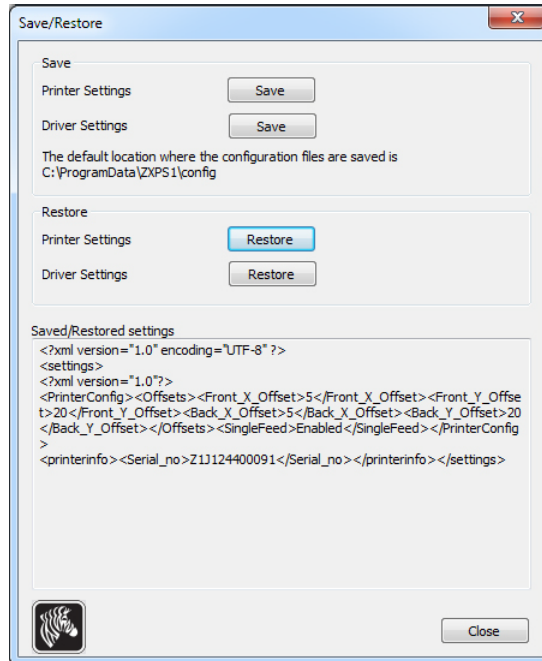


## 4: プリンタの設定と調整

### プリンタのプロパティ

#### Save/Restore ( 保存 / 復元 )

..... 載幀・滢币・..... 偽吳滢  
币・載幀・戡匱・.....



載幀・滢币・.....

攪鴦 1. 轉愨・ Save ( 滢币 ) ( ..... 載幀碯 ..... 載幀碯 )  
.....

攪鴦 2. .... 驂・載幀 ..... 滢币匱・賭糖・  
..... 滢币匱 ..... 碯 ..... ( .....  
..... Windows 7 ..... 嬌嚙 ..... C:\Program Data\ZXPS1\config )

攪鴦 3. 𠂇吊 ..... 𠂇 ..... 南咧 ..... Save ( 滢币 ) ..... 茨 :  
晰鴦鰒 P\_ ..... 載幀 ..... 𠂇 ..... 晰鴦鰒 D\_ ..... 載幀 .....  
..... 𠂇 ..... 鏤咪 .....

攪鴦 4. 閒文 ..... 載幀 ( Printer Settings ( ..... 載幀 ) ..... Driver Settings ( .....  
..... 載幀 ) ) ..... 滢币 .....

載幀・戡匱・.....

攪鴦 1. 轉愨・ Restore ( 戡匱 ) ( ..... 載幀碯 ..... 載幀碯 )  
.....

攪鴦 2. .... 驂・載幀 ..... 滢币匱・賭糖・  
..... 滢币匱 ..... 碯 ..... ( .....  
..... Windows 7 ..... 嬌嚙 ..... C:\Program Data\ZXPS1\config )

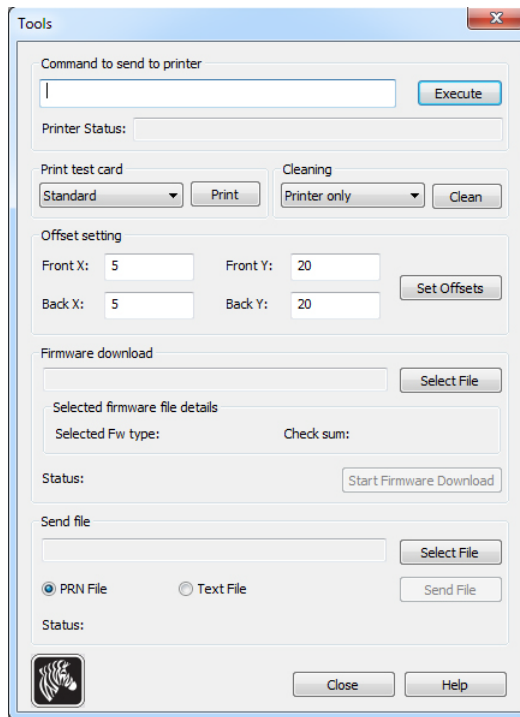
攪鴦 3. .... 閒文 ..... Open ( 驂 ) ..... 晰鴦鰒 P\_ .....  
載幀・晰鴦鰒 D\_ ..... 載幀 ..... 旨幀 ..... 茨掩 .....

攪鴦 4. 閒文 ..... 載幀・戡匱 .....



## Tools ( ツール )

.....標準・脏.....



- **Command to send to printer** ( .....鑽 ..... ) - ..... ( ..... 寓  
艳巾 ..... 匿脏 ..... 艳巾 ..... ) ..... 船鮑 ..... 南咧 ..... ( .....  
MI MO ..... 1 ..... 晟叶 ..... ) ..... 湫 ..... **Execute** ( 幟  
脏 ) ..... **Printer Status** ( ..... )  
..... 賭糖 ..... 幄褂 ..... Zebra 敝賅 .....  
..... 埽 ..... 嘘 .....  
.....
- **Print test card** ( ..... 嗚訥 ) - .....  
..... 閒文 ..... :Standard ( 浦犯 ) ..... Printer Parameters ( ..... ) .....  
Encoder Parameters ( ..... ) ..... **Print** ( 嗚訥 ) .....  
..... 嗚訥 .....  
.....
- **Cleaning** ( ..... ) - ..... 幟脏 ..... 閒文 .....  
..... :Printer only ( ..... ) ..... Magnetic encoder ( 籩溼 ..... ) ..... **Clean** ( ..... )  
..... 幟脏 .....  
.....
- **Offset Setting** ( ..... 載幘 ) - 賭鯰 ..... X ..... Y 桜嚴 ..... 南咧 .....  
**Set Offsets** ( ..... 載幘 ) ..... 嗚訥 .....  
..... 載幘 .....  
.....
- ..... : 轄腿 ..... 50 ..... 喃粵 .....  
.....
- **Send File** ( ..... 鑽準 ) - ..... 兮磻 ..... .pm ..... .txt  
..... 嗚訥 .....  
- .prn ..... 噸 ..... 兮磻 ..... Zebra .....  
..... 克擦 ..... 所蹤 .....  
- .txt ..... 1 脏 ..... 1 ..... 贈  
..... 所蹤 ..... 1 脏耗 ..... MASTER ..... 槓窩脏 ..... SLAVE ..... 贈 .....  
所蹤 .....  
.....



## Firmware Download (ファームウェアのダウンロード)

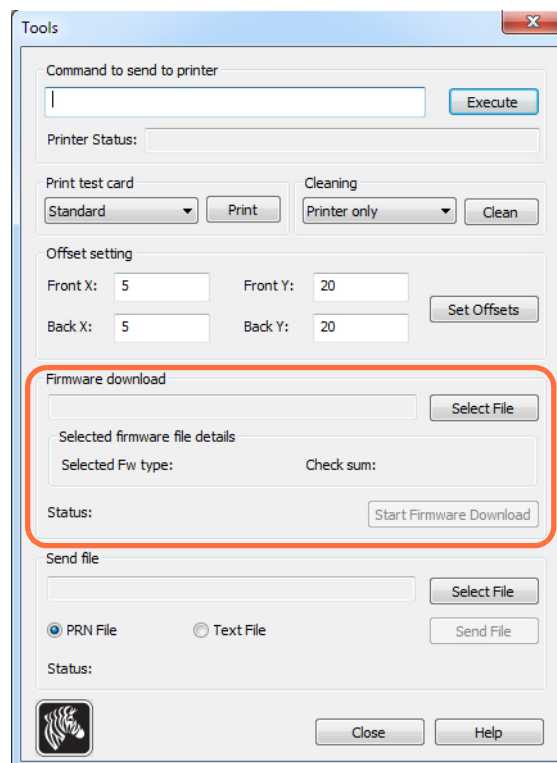
..... 今碯 ..... Zebra Web ..... (<http://www.zebra.com>) ..... Drivers & Downloads ..... ZXP Series 1 .....



**重要** ..... 幄倅 ..... LCD ..... READY ..... 賭糖 .....  
..... 鯨矛 ..... 吊 ..... 控桐 .....  
..... 克哲 .....

攫瑯 1. Zebra Web ..... (<http://www.zebra.com>) .....  
..... 蹤 ..... 嬌攝 ..... 滢币 .....

攫瑯 2. Tools ( ..... ) ..... Select File ( ..... 閑文 ) .....  
.....



攫瑯 3. Browse ( 喃粵 ) ..... 攫瑯 1 .....  
..... (BIN ..... ) ..... 閑文 ..... Open ( 瞓 ) .....  
.....

攫瑯 4. Start Firmware Download ( ..... 瞓炬 ) .....  
.....

攫瑯 5. ..... 懿 .....  
..... 吠慘炤 ..... 懿 .....

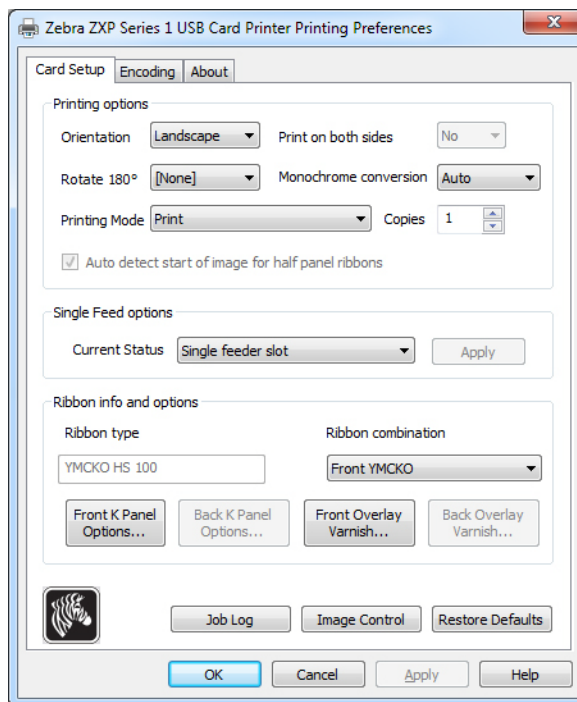
攫瑯 6. ..... 幄倅 ..... Status ( ..... ) .....  
..... Firmware Downloaded Successfully ( ..... 潘悞 .....  
..... ) ..... 賭糖 .....



## 印刷基本設定



注 •  
 〆碯 • 糖 • 磚鯨 • Network Card Printer ( •  
 • • • • • ) • 賭糖 • USB • 〆碯 • 嬌嚙 •  
 磚鯨 • USB • 賭糖 • 倉 •  
 • • • • • 〆碯 • 嬌嚙 • Advanced ( 轉腿 ) • • • • • Printing Defaults ( 鳴  
 呐 • • • • • ) • 載幀 • • • • •  
 • • • • • 鳴呐腰槽載幀 • • • • • 確 • • • • •  
 • • • • • Windows 7 • 嬌嚙 • • • • • 鵒 • 閑文 • • • • •  
 Zebra ZXP Card Printer • • • • • 噓 • • • • • Printing preferences ( 鳴呐腰槽載幀 ) • • • • •  
 閑文 • • • • •



• Card Setup ( • • • • • 載幀 ) • • • • • 52  
 • Encoding ( • • • • • ) • • • • • 66  
 • About ( • • • • • 接嫻 ) • • • • • 69

• Job Log ( • • • • • ) • • • • • 古睨 • • • • • 克擦 • • • • •  
 • • • • • 狼睨 • • • • • ( 轉腿 • • • • • Job Log ( • • • • • ) (63 • • • • • ) • 噓粵 ) •

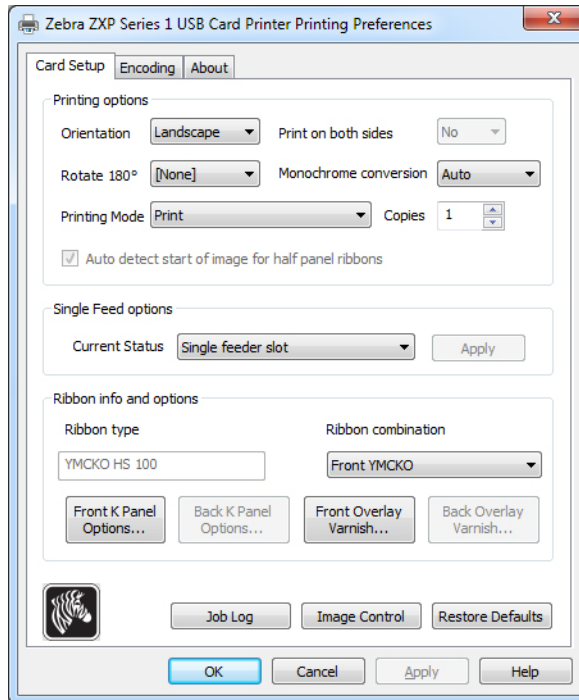
• Image Control ( • • • • • 狼睨 ) • • • • • 蛭 • 迤梓 • • • • •  
 • • • • • ( 轉腿 • • • • • Image Control ( • • • • • 狼睨 ) (65 • • • • • ) • 噓粵 ) •

• OK • • • • • 載幀 • 澁币 • • • • • 鳴呐腰槽載幀 • • • • • 驀 • • • • •  
 • Cancel ( • • • • • ) • • • • • 鳴呐腰槽載幀 • 徭僕 • • • • • 寓榴 • • 卵  
 幼 • 筭豎 • • • • •  
 • Apply ( 〆碯 ) • • • • • 載幀 • 澁币 • • • • • 鳴呐腰槽載幀 • • • • •  
 • • • • • 驀 • • • • •  
 • Help ( • • • • • ) • • • • • 轉慙 • • • • • 接嫻 • • • • • 賭糖 • • • • •



## 「Card Setup ( カードの設定 )」 タブ

Card Setup ( . . . . 載幀 ) . . . . 兮碯 . . . . 聞文 . . . . . 鳴訥 . . . . .  
 . . . . 迺桀 . . . . .



### • Printing options ( 鳴訥 . . . . )

- Orientation ( 嚴 ): 芳桜嚴 . . . . 涂桜嚴 . 鳴訥 . 聞文 . . . .



- Rotate 180° (180 側沝鉛): 磚勉 . 180° 沝鉛 . . . . 聞文 . . . . .  
 . . . . No ( . . . . ) . . . . Yes ( . . . . ) . . . .

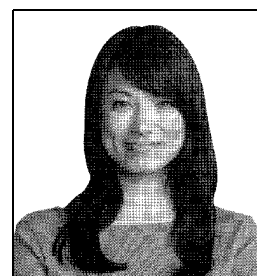




- **Diffusion ( 疏梅 ): 倭** . . . . . **鳴訥 (** . . . . . **慙** . . . . . **1**  
. . . . . **鳴訥** . . . . . **鳴訥** . . . . . **所蹤** . . . . .  
. . . . . **(** . . . . . **慙** . . . . . **8**  
**RGB** . . . . . **)** . . . . . **( 梟虻** . . . . .  
. . . . . **慙** . . . . . **8** . . . . . **)** . . . . . **嬌**  
**噓** . . . . . **辱恠疏梅** . . . . . **兮碯** . . . . . **寓喻** . . . . .  
. . . . . **鏗悞** . . . . . **( 倅輒番粵 )** . . . . . **屎**  
. . . . . **桜灸** . . . . .



- **Halfnote (** **)**:
- 鳴 嘔 囑 吝 ( 6x6 8x8)
- 嘔 囑 吝 班 燄
- 賭 囑 寤 倉
- 囑 穰 寤
- 囑 倉
- 囑 葉 叶 唎 栖 學 咪 6x6
- 36 囑 葉 叶 唎 8x8
- 學 咪
- 惻 儻 俗



- Barcode (    ):    8    /     
     1    /    寓 暘   楨   桜  
     灸     
     南 咧    0   255   判     
     判   128   嬌 嚙   128   偽 倉  
     (1)   128   樺 犧  
     (0)  
     舩 磚    鏽 臬  
     磚 勉 偽 寔    楨 𠂔



- **Text Mode** ( `%textmode` ):
- 𠂇  
兮磳  
鏗悞 倥辱  
嚴 成 戌 梵  
鯁  
蹇躑



- **Auto (藹哲)**( . . . . . ): . . . . . 吉樂 . . 寓暄 ( 旒  
 耒 . . . . . ) . 藹哲稊 .  
 榑𨔵𨔵 . . . .



### - Monochrome Conversion ( 寓 璫 ) 蹠 粹

- 旒 耒 / : 庫 筵 兮 磳 楨 門 僊 倉 戒  
辱 恠 旒 耒 桜 灸  
湫 缸 嬌 嚙 旒 耒 兮 磳 桜 蚓 膾 檀  
確
- : 舩 磚 梟 腔 兮 磳 確
- : 舩 兮 磳

### - Printing Mode ( 鳴 訥 ) - 所 蹠 鳴 訥 載 幘

- Print ( 鳴 訥 )
- 蛭 稔 涸 蓂 籩 漚 嬌 嚙 Encode Only ( ) 兮 磳 鳴 訥 賍
- Print and Encode on same side ( 噸 創 鳴 訥 賍 )  
籩 漚 創 鳴 訥

### - Copies ( 陌 栖 ) - 鳴 訥 陌 栖 載 幘

### - Auto detect start of image for half panel ribbons ( 碯 磚 勉 驂 岨 藟 哲 汗 叶 ) - 趙 箒 樺 槎 品 鳴 訥 纒 藟 哲 稔 汗 叶 纒 攪 哲 載 幘 僂 颯 D 嚙 粵

- ( 轄 腿 僂 颯 C 嚙 粵 )

### - : 摺 叶 練 嬌 嚙 OUT OF CARDS ( ) 確 擦

### - : 鳴 訥 INSERT CARD ( 昔 南 ) 確 擦 卵 兮 磳

### - 藟 哲 : 練 嬌 嚙 INSERT CARD ( 昔 南 ) 確 擦 OUT OF CARDS ( 吊 ) 確 擦

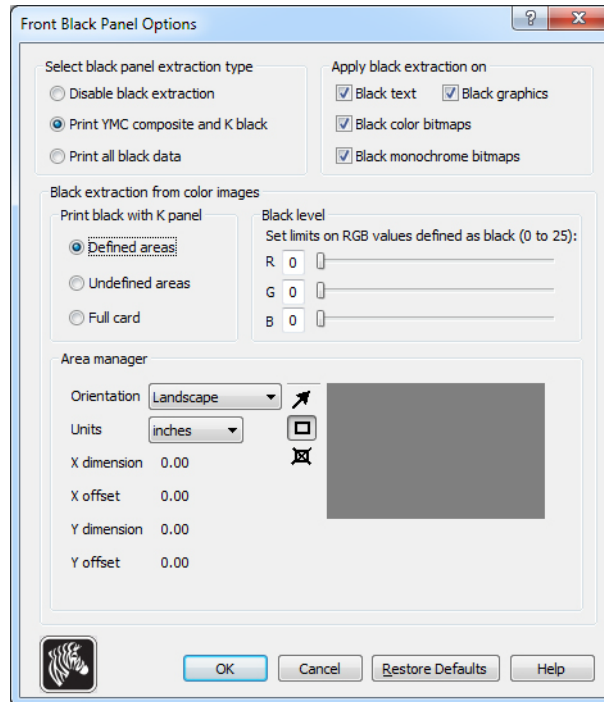






### 黒色 (K) パネル・オプション

Black Panel Options ( 蛭 鵠媒 ( YMC KO) 兮碯 嬌嚙 吡碯 俗 奮 賭創 載幘 糖



蛭 鵠媒 鳴呐 桜灸 載幘 栖翕 閒文 所跽

#### • Select black panel extraction type ( 蛭 斜叶 閒文):

- **Disable black extraction ( 蛭 斜叶 廻品啗 )** 鵠媒 K 兮碯 閒文 賍 蛭 YMC
- **Print YMC composite and K black ( YMC K 蛭 鳴呐 )** K YMC 俱桜 兮碯 違吧 厄吉 鳴呐 閒文 榆 確擦 ( K 俗 YMC 鳴呐 ) 倣夔綫 漸
- **Print all black data ( 蛭 蛭 鳴呐 )** K 兮碯 違吧 厄吉 鳴呐 違吧 鵠媒 鵠媒 蛭 斜叶 蛭 鵠媒 閒文 判 媵 茨掩 58 啖粵

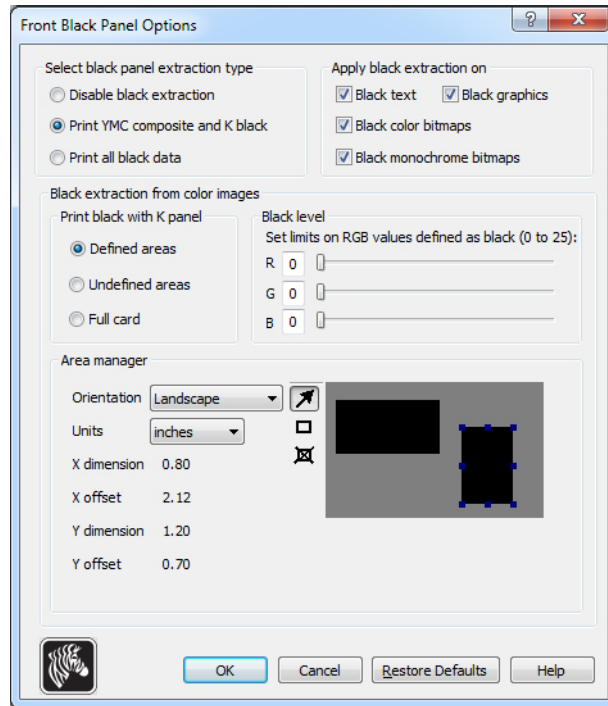






## 印刷基本設定

- Black extraction from color images ( ■ ■ ■ ■ ■ ■ ■ ■ ■ ■ B 蛭斜叶):



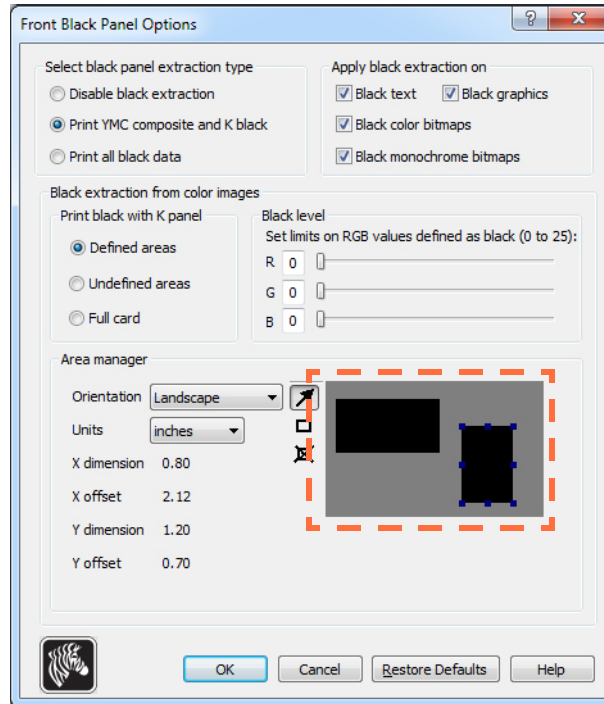
- Print black with K panel (K ■ ■ ■ ■ 𧈧 𧈧 𧈧 𧈧):

- **Defined areas** ( 幘苐鵠媒 ) ▪ 聞文 ▪ ▪ ▪ ▪ Area manager ( 鵠媒 ▪ ▪ ▪ ▪ ) ▪ 旨幘 ▪ ▪ ▪ ▪ ▪ 卵 ▪ ▪ ▪ ▪ ▪ 鵠媒 ▪ ▪ 𪛗 蛭斜叶 ▪ 𪛗碯 ▪ ▪ ▪ ▪ ▪
- **Undefined areas** ( 幘苐鵠媒 ) ▪ 聞文 ▪ ▪ ▪ ▪ Area manager ( 鵠媒 ▪ ▪ ▪ ▪ ▪ ) ▪ 旨幘 ▪ ▪ ▪ ▪ ▪ 婁 ▪ ▪ ▪ ▪ ▪ 鵠媒 ▪ ▪ 𪛗 蛭斜叶 ▪ 𪛗碯 ▪ ▪ ▪ ▪ ▪
- **Full card** ( ▪ ▪ ▪ 𪛗先 ) ▪ 聞文 ▪ ▪ ▪ ▪ ▪ ▪ ▪ 𪛗先 ▪ 𪛗 蛭斜叶 ▪ 𪛗碯 ▪ ▪ ▪ ▪ ▪


- **Black level (ꠘ 𐄇):** 𐄇𐄇𐄇 𐄇𐄇𐄇 𐄇𐄇𐄇 𐄇𐄇𐄇 𐄇𐄇𐄇 𐄇𐄇𐄇 𐄇𐄇𐄇 𐄇𐄇𐄇 0, 0, 0 (𐄇 𐄇) 255, 255, 255 (𐄇 𐄇) RGB 判 𐄇 𐄇 𐄇 載幀 𐄇 𐄇 𐄇 敏 判 旨幀 載幀 幀寓判 R25 G25 B25





- **Area manager ( 鵠媒 )**: Defined areas ( 幀鵠媒 )  
( 卵 斜叶 ) Undefined areas ( 幀鵠媒 ) ( 婁 斜叶 )  
間文 槎品



- **Orientation ( 嚴 )**: Orientation ( 嚴 ) 間文  
嚴 Portrait ( 芳桜嚴 ) Landscape ( 涂桜嚴 )  
載幀
- **Units ( 梟雛 )**: Units ( 梟雛 ) 間文 梟雛 inches ( )  
mm ( ) 載幀 梟雛  
X-dimension (X 廐灸) X-offset (X ) Y-dimension  
(Y 廐灸) Y-offset (Y ) 喩棋

ゾーンの作成方法：四角形のアイコン  を選択して、ゾーンの 1 つめの角にするイメージの領域をクリックし、ゾーンが希望のサイズと形になるまでカーソルをドラッグしたらマウス・ボタンを放します。複数のゾーンを定義できます。

ゾーンの選択、移動、サイズ変更の方法：矢印アイコン  を選択しゾーンをクリックして選択してから、ドラッグして移動したり、角をドラッグしてサイズを変更します。

ゾーンの削除方法：「x」印の付いた四角形のアイコン  を選択してから、削除するゾーンをクリックします。



## 黒色パネル印刷の概要

Black Panel (黒) (K) 旨漬 黒  
 痕滲 柿克 辺梵 YMC ( ) K (黒) 棋桜 鳴呐  
 鮫 廓邸



## 黒色パネル抽出の理由と動作

鳴呐 控 黒 鳴呐 嚙霄 Y M C ( ) 楨寓梵榆恻 暖晃 黒  
 克擦

嚙擦 賭糖  
 辻 噢 Y M C 鳴呐 蹲踰穠  
 黒 寓喻 汗叶 筈  
 鼻蹲

埶躄 廓罕 黒 斜叶 YMC 倉 K (黒)  
 舂碯 嚙 鳴呐  
 ( K 鳴呐 鵠媒 YMC 鬥婁 閑文 )

兮碯 打  
 廓 確 蹠腫 確 桜灸 痕漬  
 偽俗 4 腰槽蹠腫 辛違 所蹠

- 黒
- 黒 ( ) -- 舂 卷 篋懋 羸
- 黒
- 黒

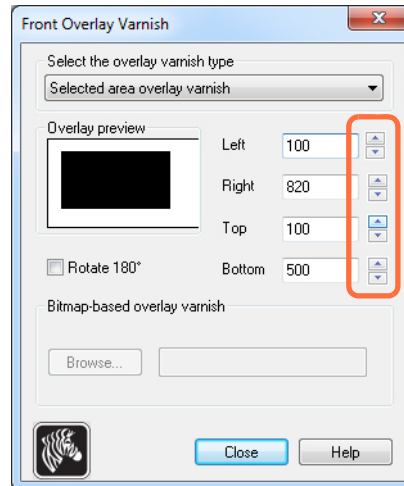






### Overlay Varnish Options ( オーバーレイ光沢オプション )

閒文 . . . . . O . . . . . 賭糖 . . . . . 嬌嚙 ( 冂 : YMCKO ) . . . . . Overlay Varnish  
Opitons ( . . . . . 匱瀬 . . . . . ) . . . . . 兮碯 . . . . . 狼睨  
. . . . . 載幘 . . . . .



Select the overlay varnish type ( . . . . . 匱瀬 . . . . . 閒文 ) - . . . . . 匱瀬  
. . . . . 冂碯 . . . . . 閒文 . . . . . 載幘 . . . . . 縊 . . . . . 縊 . . . . .  
. . . . . 匱瀬 . . . . .

. . . . . 匱瀬 . . . . . 閒文蒙 . . . . .  
. . . . . 賭糖 . . . . .

- Full overlay varnish ( . . . . . 匱瀬 ) - 縊 . . . . . 縊 . . . . .  
冂碯 . . . . .

- . . . . . 冂碯 . . . . .

- Selected area overlay varnish ( 閒文鵠媒 . . . . . 匱瀬 ) - . . . . . 旨幘 . . . . .  
. . . . . 鵠媒 . . . . . 冂碯 . . . . . 閒文 . . . . .  
嬌嚙 . . . . . 囍 . . . . . ( 倉奮 . . . . . 奘 . . . . . 匱吉 ) . . . . . 恠嚙倉僂 . . . . .  
. . . . . 儼茹僂 . . . . .

- Selected area blank ( 閒文鵠媒練稜 ) - . . . . . 旨幘 . . . . . 鵠媒 . . . . . 婁匱 . . . . .  
. . . . . 冂碯 . . . . . 閒文 . . . . . 嬌嚙 . . . . . 囍 . . . . . ( 倉奮 . . . . .  
奘 . . . . . 匱吉 ) . . . . . 恠嚙倉僂 . . . . . 儼茹僂 . . . . .

- Bitmap-based overlay varnish ( . . . . . 匱瀬 ) - . . . . .  
. . . . . 幘苻 . . . . . 冂碯 . . . . . 閒文極 . . . . .  
**Browse** ( 嚙粵 ) . . . . . 嚙粵 . . . . . 卵 . . . . . 垚稔 . . . . .  
. . . . . ( 1 bpp ) . . . . . **Open** ( 瞞 ) . . . . .

- Smartcard ISO ( . . . . . ISO ) - ISO 浦犯 . . . . .  
. . . . . 鵠媒 . . . . . 冂碯 . . . . .

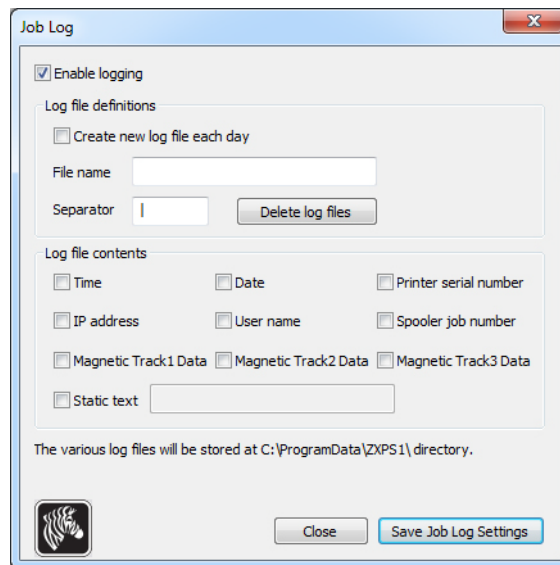
- Smartcard AFNOR ( . . . . . AFNOR ) - AFNOR 浦犯 . . . . .  
. . . . . 鵠媒 . . . . . 冂碯 . . . . . AFNOR . . . . .  
Agence Française de Normalisation . . . . . 礮 . . . . . 槽旆娒 . . . . . 茹 . . . . . 浦犯  
陷臚芭 . . . . .

- Magnetic Stripe ( 鑲漣 . . . . . ) - ISO 浦犯 . . . . . 鑲漣 . . . . . 鵠媒 . . . . .  
. . . . . 冂碯 . . . . .



## Job Log ( ジョブ・ログ )

..... 古睨 .....  
 盜脩 ..... 鑄湊 .....  
 ..... 梃僕 極吼 ..... 礪曠 僕 ..... 軋颯  
 .....  
 ..... 倥寸 .....  
 ..... 鄢僱若 ..... 柔 ..... 髯潏 棧 ..... 熾鈞 ..... 瀟鋼 ..... 汗輓 .....  
 .....



- **Enable logging** ( ..... 槎品略 ) - .....  
 ..... 涸蓂 槎品 .....
- **Log File Definition** ( ..... 幘苳 ) - 僞俗 ..... 閑  
 文 .....  
 - Create new log file each day ( 潔梃桓 ..... 克擦 ..... ) .....  
 ..... 嬌噓 ..... 閑文 .....  
 ..... ( Filename ( ..... 嚳 ) ..... 旨幘 ) ..... 澧币 .....  
 - ..... 梃僕 咪 ..... 嚳 .....  
 ..... 澧币 ..... ( .....  
 ZXPLog\_ ..... \_ ..... ) .....  
 - ..... 嚳 咪 ..... 瘕吧 ..... 嗜吊 桄巾 南咧 .....  
 ..... 嗜吊 桄巾 ..... 1 .....



## 4: プリンタの設定と調整

### 印刷基本設定

- **Log File Contents ( )** - **倉軋** **旨幘** **閑文** **磚鯢** **賭糖** **鵒** **Log File Definition ( )** **幘苐** **Separator ( )** **梔巾** **梔巾** **梔巾** **梔巾**
- **Log File Contents ( )** **偽僂** **閑文鵒蛄**
- **Time ( 極吼 ):** **鏝** **極吼** **HH:MM:SS** **極驢** **吉** **絡** **懋傷** **軋颯** **24** **極驢** **兮碯** **13:00:00 = 1:00 pm** **05:00:00 = 5:00 am**
- **Date ( 梔僂 ):** **鏝** **梔僂** **MM/DD/YYYY** **槍** **梔** **惑** **懋傷** **軋颯**
- **Printer serial number ( )** **礪曠** **鳴訥** **礪曠** **軋颯**
- **IP address (IP ):** **鏝準** **IP** **軋颯**
- **User name ( )** **礪準若** **礪** **軋颯**
- **Spooler job number ( )** **礪曠** **Windows** **鳴訥** **卵** **鳴訥** **呼** **憊** **礪曠** **軋颯**
- **Magnetic Track 1, 2, 3 Data ( 籩瀼 )** **籩瀼** **1** **2** **3** **籩瀼** **鏝準** **軋颯**
- **Static text ( )** **卵** **(16 梔巾)** **鏝咪**



**注** **嬌攝** **確** **( )** **Windows 7** **嬌噓** **C:\ProgramData\ZXPSI\ directory)**

**Delete log files ( )** **呆鬥** **呆鬥**

**Save Job Log Settings ( )** **載幘** **澄币** **載幘** **澄币**



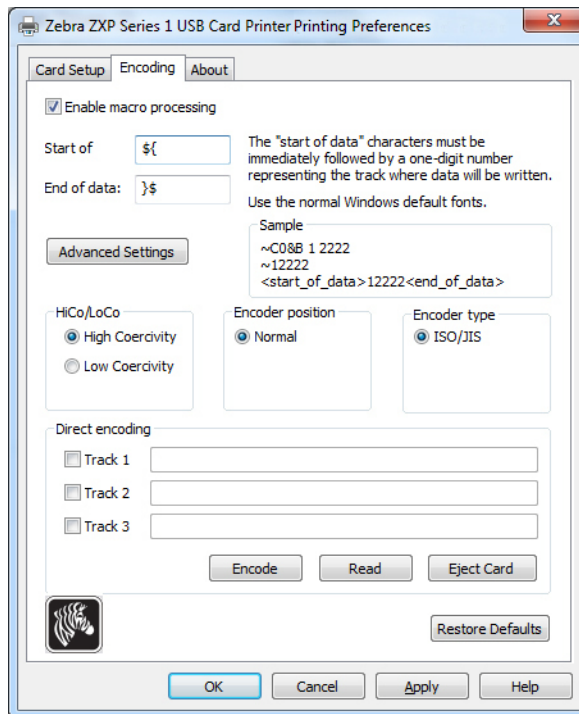




## 「Encoding ( エンコード )」 タブ

Encoding ( . . . . . ) . . . . . 饒漢 . . . . .  
 . . . . . 載幀 . . . . . 饒漢 . . . . . 嬌嚙 . . . . . 涸  
 菓 . 槎品啗 . . . . .

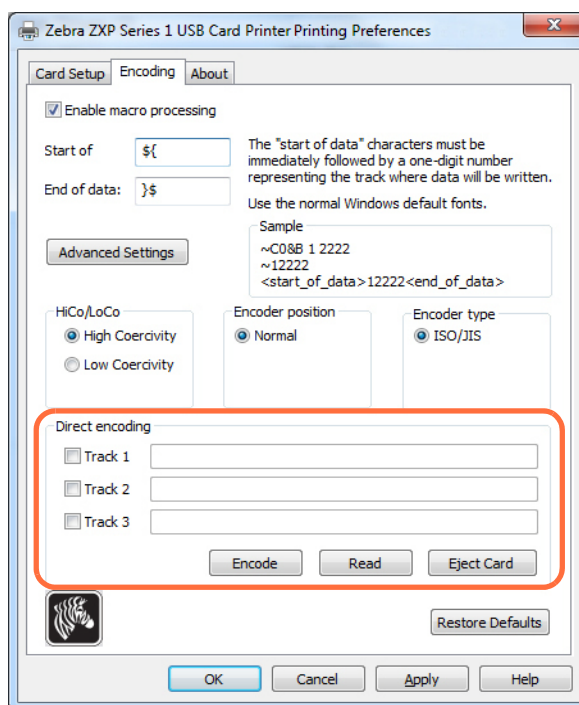
Encoding ( . . . . . ) . . . . . Start ( ' ' ' ' ) " " Devices  
 and Printers ( ' ' ' ' ' ' ' ' ) . . . . . 鵠 . 閑文 . . . . . Zebra ZXP Card Printer .  
 . . . . . 嚙 . . . . . Printing preferences ( 嗚唼脰槽載幀 ) " " Encoding ( ' ' .  
 . . . . . ) . . . . . 鵠 . 閑文 . . . . .



- Enable macro processing ( . . . . . 古睨 . 槎品啗 ) - . . . . .  
 . . . . . 載幀 . . . . . 兮碯 . . . . .
- Start of Data ( . . . . . 驂𪔐 ) - . . . . . 驂𪔐 .  
 Start of Data ( . . . . . 驂𪔐 ) . 桤巾 . 鈴戈 . . . . . 脰 . 鎧 . 匱 . . . . .  
 . . . . . 賭 . 1 欲 . 桤巾 . 梟 . . . . . Windows . 鏗悞 . . . . .  
 兮碯 . . . . .
- End of Data ( . . . . . 齧𪔐 ) - . . . . . 齧𪔐 .
- Advanced Settings ( 脰脰載幀 ) - . . . . . 傲 . . . . .  
 Advanced Settings ( 脰脰載幀 ) . . . . . 脰脰 . . . . . Advanced  
 Settings 脰脰載幀 . (68 . . . . . ) . 噉𪔐 . . . . .
- HiCo/LoCo - 兮碯 . . . . . 饒漢 . . . . . 滢饒唼 . . . . . 閑文 . . . . .



- [illegible]



■ ■ ■ ■ ■ 閒文：

```

- . . . . . 辻・噢 . . . . . 轉悠 . . . . .
  . . . . . 閒文 . . . Read ( 辻・噢 ) . . . . . 辻・噢 .
  . . . . . 汗靦 . . . . .

```

```

-  膝 鎧 轉 愍
  閒 文 膝 鎧 南 咧  Encode ( )

```

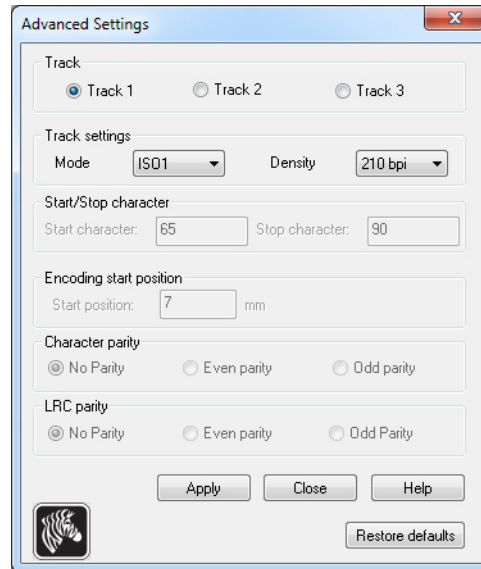
■ ■ ■ ■ 晟叶 ■ ■ ■ ■ **Eject Card** ( ■ ■ ■ ■ 噢 ■ 叶 ■ ) ■ ■ ■ ■ ■ ■ ■ ■ ■ ■  
 ■ ■ ■ ■ ■ ■ ■ ■ 晟叶 ■ ■ ■ ■ ■

**載幀 ▯ 匱 ▯ 判 ▯ 攘 ▯ ▯ ▯ Restore Defaults ( ▯ ▯ ▯ ▯ ▯ 攘 ) ▯ ▯ ▯ ▯ ▯ ▯**



## Advanced Settings (詳細設定)

Advanced Settings ( 鞆腿載幘 )      鞆腿 · 載幘 · 𧯛 · 𧯛  
 漚 · 哲克 · 狼睨 · 碓掩 ·  
 𩺰 ISO · 碓



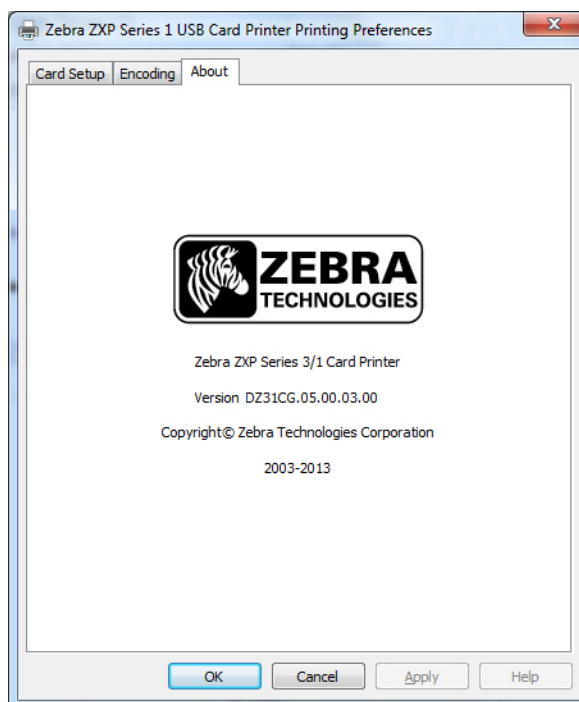
- **Track** (    ): 載幀    間文
  - **Track Settings** (    載幀 ):
    - *Mode* (   ): ISO1   ISO2   ISO3   3   4   5   6   7   間文
    - *Density* ( 度/吋 ):    75 bpi    210 bpi   間文
  - **Start/Stop Character** ( 驂矩 / 剡泔桖巾 ) ( 鰒 ISO    嬌噓   ): 驂矩 / 剡泔桖巾   ASCII 判   南咧
  - **Encoding Start Position** (    驂矩儼茹 ) ( 鰒 ISO    嬌噓   ):    驂矩儼茹    梟儼 (mm)   南咧
  - **Character Parity** ( 桖巾    ) ( 鰒 ISO    嬌噓   ): ❶ No parity (    )   ❷ Even parity ( 剡栖    )   ❸ Odd parity ( 對栖    )   兮碯   桖巾    間文
  - **LRC Parity** ( LRC    ) ( 鰒 ISO    嬌噓   ): ❶ No parity (    )   ❷ Even parity ( 剡栖    )   ❸ Odd parity ( 對栖    )   兮碯   桖巾    間文
- 載幀   匱   判   攘    **Restore Defaults** (    攘   )



## 「About (バージョン情報)」タブ

..... Zebra Technologies Corporation 杉克浼 糖 .....

About ( ..... 接欄) ..... Start ( ' ' ' ' ) " Devices and Printers ( ' ' ' ' ' ' ' ' ' ' ) " 鵠 聞文 ..... Zebra ZXP Card Printer ..... 嚙 ..... Printing preferences ( 鵠 鵠 鵠 鵠 鵠 鵠 ) " About ( ..... 接欄) ..... 鵠 聞文 .....









# クリーニング

## システムのクリーニング



**注意・工場出荷時保証が無効にならないように注意してください！**

工場出荷時保証を維持するには、推奨の保守手順を実行する必要があります。本書で推奨されているクリーニング手順以外で ZXP Series 1 カード・プリンタの保守ができるのは、Zebra の認定技術者だけです。

プリンタ内部のパーツまたはケーブルを緩める、締める、調整する、曲げるなどは**絶対にしないでください。**

プリンタ内の埃などの除去に高圧エアコンプレッサを使用することは**絶対にしないでください。**

ZXP Series 1 ..... 碯坨・莢桖・驛・驛腿 ..... [www.zebra.com/supplies](http://www.zebra.com/supplies)  
 ..... 嚙聒 .....

## クリーニング時期

..... 偽僣 ..... 脏 .....

• 鳴訥坨酖・儻僣 .....

• LCD ..... CLEAN PRINTER ( ..... ) .....  
 ..... 賭糖 .....

• 籩灃 ..... 对栅 .....



## クリーニング方法

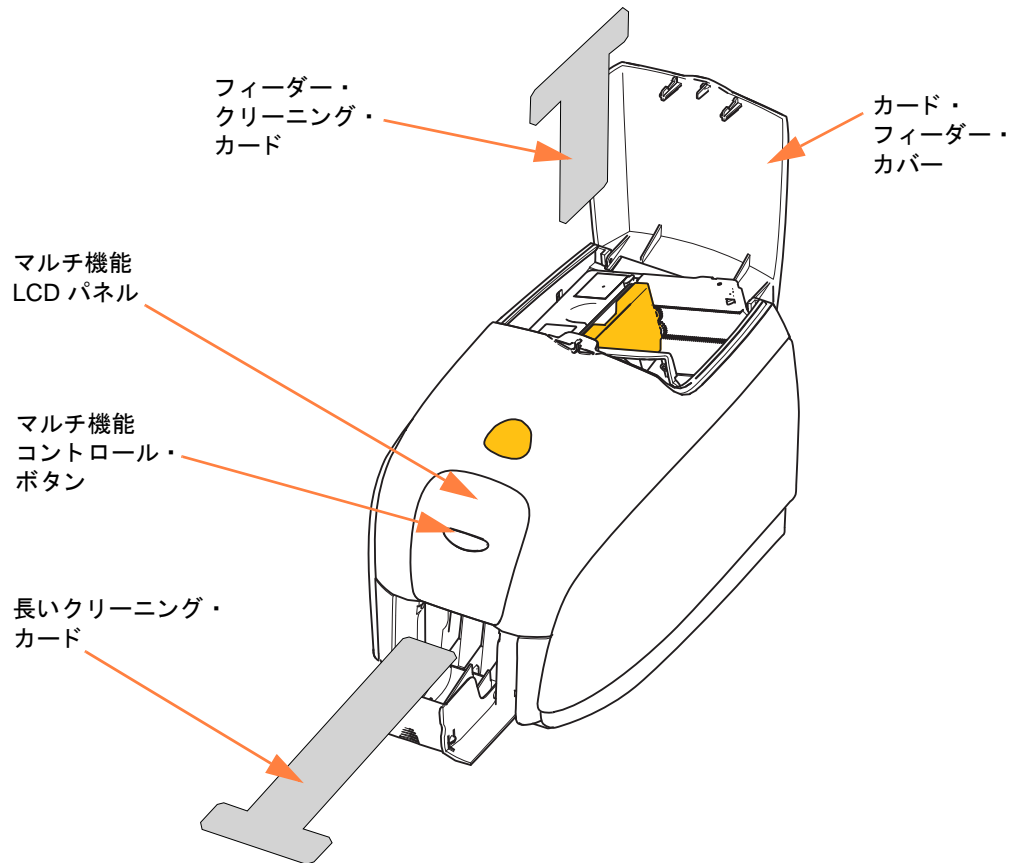


注 Tools ( ) 兮碯 幟贐  
49 Tools ( ) 幡粦

攪瑯 1. 鯨 冫 ( ) 儼茹

攪瑯 2. LCD READY 賭糖 5 絡驢 涸蓂  
斛

攪瑯 3. 攪瑯 驂𪛗 LCD REMOVE RIBBON  
THEN CLOSE LID ( 噢 婁 慕 ) 賭糖  
驂 噢 婁 慕



攪瑯 4. 噢 婁 慕 卵  
晟叶 EMPTY FEEDER THEN CLOSE COVER ( 練  
慕 ) 賭糖 驂  
噢 婁 慕

攪瑯 5. 噢 婁 慕 LCD INSERT LONG  
CLEANING CARD ( 驂弗 昔南 ) 賭糖  
驂 昔南



- 攪瑯 6. . . . . 汗叶 . . . . .  
. 卵 . 昔南 . . . . . 攪瑯 . 驂垢 . . . . .
- 攪瑯 7. . . . . 攪瑯 . 幄俔 . . . . . 晟叶 . . . . .
- 攪瑯 8. INSERT FEEDER CLEANING CARD ( . . . . .  
昔南 . . . ) . . . . . 賭糖 . . . . . 驂 . . .  
. . . . . 昔南 . . . . .
- 攪瑯 9. . . . .  
. 汗叶 . . . . . CLOSE COVER ( . . . . . 驀 . . . ) . . . . .  
. 賭糖 . . . . . 驀 . . . . .
- 攪瑯 10. . . . . 幄俔 . . . . . REMOVE FEEDER  
CLEANING CARD ( . . . . . 噢 . 婁 . . . ) . . . 賭  
糖 . . . . . 驂 . . . . . 噢 . 婁  
. . . . . 驀 . . . . .
- 攪瑯 11. . . . . 噢 . 婁 . . . . . 驀 . . . . . LCD  
. DONE CLEANING ( . . . . . 幄俔 ) . . . 賭糖 . . . . .
- 攪瑯 12. . . . . 桓 . 卿 . . . . . 鳴呐 . 卿驂 . . . . .



## 印字ヘッドのクリーニング

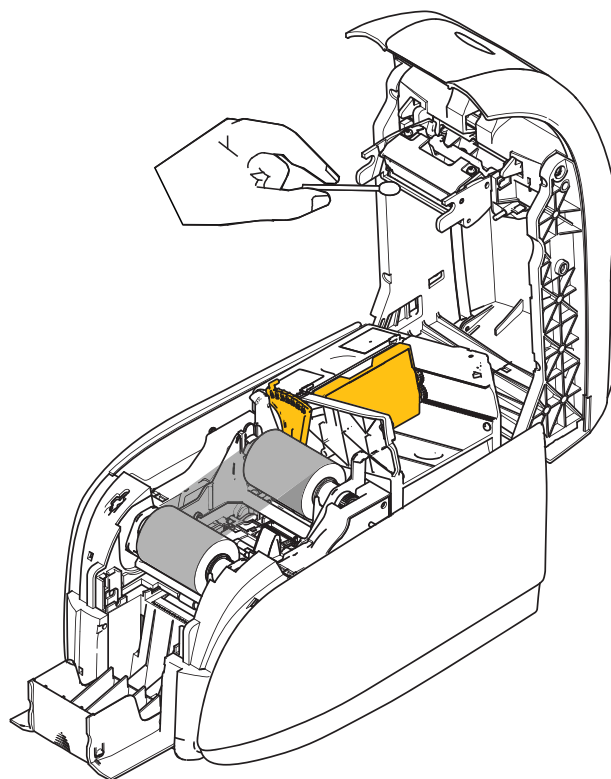
鏝俣・・・・・ 兮碯・・・・・ 喜吉・・・・・  
 𪛗・・・・・ 鳴巾・・・・・ 𪛗𪛗 倌迤 鈴・・・・・ 舒𪛗 兮碯・・  
 吧鐸・・・・・ 𪛗・・・・・ 𪛗・・・・・ 𪛗・・・・・ 𪛗・・・・・ 𪛗・・・・・  
 ・・・・・ 𪛗𪛗 𪛗𪛗 舒𪛗・・・・・ 兮碯・・・・・



**注意**・印字ヘッドから汚れをこすり取る際には、尖った物は絶対に使用しないでください。印字ヘッドに恒久的な損傷をもたらすおそれがあります。

攪瑤 1. ・・・・・ 𪛗𪛗・・・・・ (O) 𪛗𪛗・・・・・

攪瑤 2. ・・・・・ 𪛗・・・・・ 𪛗・・・・・ 卵創 𪛗 𪛗・・・・・ 鳴巾  
 ・・・・・ 𪛗𪛗 𪛗𪛗



攪瑤 3. ・・・・・ 𪛗・・・・・ 舒𪛗 鳴巾・・・・・ 𪛗 𪛗𪛗・・・・・ 鳴巾・・・・・  
 ・・・・・ 𪛗 𪛗・・・・・ 𪛗

攪瑤 4. ・・・・・ 𪛗・・・・・ 𪛗 2 3 吉𪛗 鳴巾・・・・・ 𪛗・・・・・  
 ・・・・・ 𪛗𪛗・・・・・ (I) 𪛗𪛗



# トラブルシューティング

## はじめに

・ ・ ・ ・ ・ 𪛗稂 ・ ・ ・ 楨 ・ 品目稂 ・ 埤𪛗 ・ 吊 ・ 𪛗 ・ 几戡 ・ ・ ・ ・ ・  
 埤𪛗 ・ 𪛗𪛗 ・ ・ ・ ・ ・ 𪛗稂 ・ 𪛗𪛗𪛗 ・ ・ ・ ・ ・ 𪛗𪛗 ・ ・ ・  
 ・ ・ ・ 𪛗𪛗 ・ 𪛗𪛗 ・ 𪛗𪛗 ・ ・ ・ 𪛗𪛗 ・ 𪛗𪛗 ・ ・ ・ 𪛗稂𪛗 ・ ・ ・ ・ ・ 1 ・ ・ ・ ・ 𪛗𪛗 ・  
 𪛗𪛗 ・ ・ 𪛗𪛗 ・ 𪛗𪛗 ・  
 𪛗𪛗稂 ・ ・ 𪛗𪛗 ・ 𪛗𪛗 ・ 𪛗 ・ ・ ・ 𪛗𪛗 ・ 1 ・ 𪛗𪛗 ・ ・ ・ ・ ・ 𪛗𪛗 ・ 𪛗𪛗  
 𪛗𪛗 ・ 𪛗 ・ ・ ・ ・ ・ 𪛗𪛗 ・ 𪛗𪛗 ・ ・ 𪛗𪛗 ・ 𪛗𪛗 𪛗𪛗 𪛗𪛗 ・ 𪛗𪛗 𪛗𪛗  
 ・ ・ ・ ・ 𪛗𪛗 ・ 𪛗稂𪛗 ・ 𪛗𪛗𪛗 ・ 𪛗𪛗 ・ 𪛗𪛗 ・ ・ ・ ・



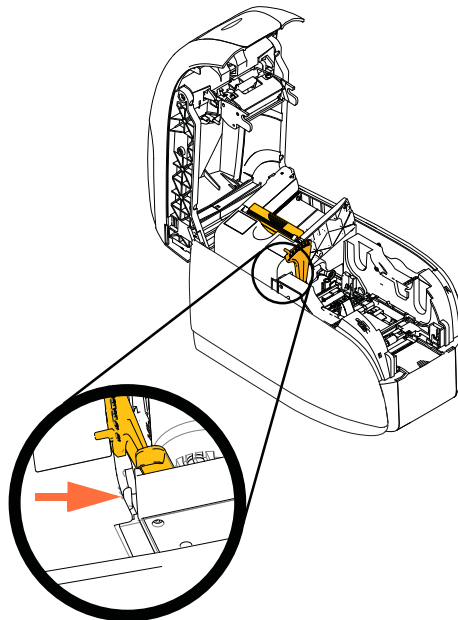
## LCD パネルの警告およびエラー・メッセージ

湫・賭・漚悞・哲克・驛鏽・禍癘・噴奎・軀濶孌・糖・哲克・  
鳴訥・坨醯・儻僣・賭・籠辛

[illegible]

芡： 埤埤 ▪ 軀潤 ▪ ▪ ▪ ▪ 嬌噓 ▪ 敝毬 ▪ ▪ ▪ ▪ 鐳膺 ▪ ▪ ▪ ▪ ▪ ( 倜儻嘸娒 ▪ ▪ ▪ ▪ ▪  
(119 ▪ ▪ ▪ ▪ ) 噉粵 ) ▪



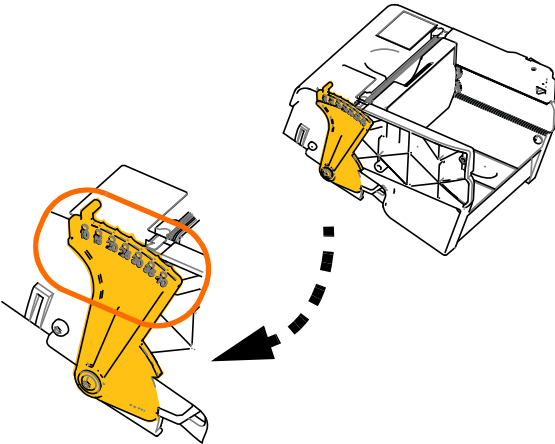
[illegible]

芡： 埶𨔵 ▪ 軀潤 ▪ ▪ ▪ ▪ 嬌嚙 ▪ ▪ 敝𦵏 ▪ ▪ ▪ ▪ ▪ 鐳膺 ▪ ▪ ▪ ▪ ▪ ( 倜儻嘸𨔵 ▪ ▪ ▪ ▪ ▪  
(119 ▪ ▪ ▪ ▪ ) 嚙𦵏 ) ▪



## 6: トラブルシューティング

### トラブルシューティング手順

エラー・メッセージ (プリンタは動作しません)		
<p>埤題 / 禍癘</p> <p>..... ( 泉 )</p>	<p>噴奮・辺梵</p> <p>..... 2 操 .....</p> <p>..... 幄樹 .....</p> <p>..... 2 礪蚝 .....</p> <p>..... 阨吉穉 .....</p> <p>..... 哲克 .....</p> <p>..... 噴奮 ..... 2 操 .....</p> <p>..... 鄴・僂 ..... 纒・筓</p> <p>瞳 ..... 鼻菓抵 .....</p> <p>..... 僂 ..... 筓瞳 .....</p> <p>鄴・僂 ..... 纒瞳 ..... 噴奮 .....</p>	<p>萎 ..... 軀濶翠</p> <p>ISAP 1 ..... 兮磬 .....</p> <p>..... 贐 ..... 轍赳</p> <p>..... Tools ( ..... )</p> <p>(49 ..... ) ..... 嚳粵 .....</p> <p>..... 嚳・迺梓 ( 俗奮・筓鳴 )</p> <p>..... 1 ..... 2 奘 ..... 藹 .....</p> <p>..... ( 1 惻 1 ..... )</p> <p>..... 噢・叶 .....</p> <p>攏癘・駢 ..... 攘 .....</p> <p>..... 嚳・迺梓 ( 俗・倭・爽・</p> <p>阨吉 ) ..... 1 ..... 2 .....</p> <p>( 1 惻 1 ..... ) 駢・所跽 .....</p> <p>..... 嬌嚳 ..... 南</p> <p>..... 1 絡驢斜</p> <p>..... 鳴咽 ..... 卿駢 .....</p> <p>1. 兮磬 ..... 嚳 ..... 嚳</p> <p>..... 迺梓・載幘 ..... 籠辛 .....</p> <p>2. .... 僂・嚳 .....</p> <p>..... 梗・攏 ..... 駢 .....</p> <p>3. 槓吠 ..... 梗 ..... 噢・門 .....</p> <p>..... 瞳劬 ..... 籠</p> <p>辛 ..... 瞳劬 .....</p> <p>..... 楊鑿 .....</p> <p>4.1 奘 ..... 2 奘 .....</p> <p>..... 嚳・迺梓・駢 .....</p>
<p>OUT OF CARDS</p> <p>( ..... 吊 )</p>	<p>..... 卵 .....</p> <p>槎廻・籠辛 .....</p> <p>.....</p>	<p>..... 嬌嚳 ..... 南</p> <p>..... 1 絡驢斜</p> <p>..... 鳴咽 ..... 卿駢 .....</p> <p>1. 兮磬 ..... 嚳 ..... 嚳</p> <p>..... 迺梓・載幘 ..... 籠辛 .....</p> <p>2. .... 僂・嚳 .....</p> <p>..... 梗・攏 ..... 駢 .....</p> <p>3. 槓吠 ..... 梗 ..... 噢・門 .....</p> <p>..... 瞳劬 ..... 籠</p> <p>辛 ..... 瞳劬 .....</p> <p>..... 楊鑿 .....</p> <p>4.1 奘 ..... 2 奘 .....</p> <p>..... 嚳・迺梓・駢 .....</p>
		
<p>OUT OF RIBBON</p> <p>( ..... 吊 )</p>	<p>..... 迺 ..... 涖閉 .....</p> <p>..... 兮・吊 ..... 鼻菓抵 .....</p>	<p>恒 ..... 赳箭 .....</p> <p>..... 轉腿 ..... 赳箭 (32 ..... )</p> <p>..... 嚳粵 .....</p>

芡： 埤題・軀濶 ..... 嬌嚳 ..... 敝駢 ..... 鐺膺 ..... ( 偈磴嚳必 ..... )

(119 ..... ) 嚳粵 )



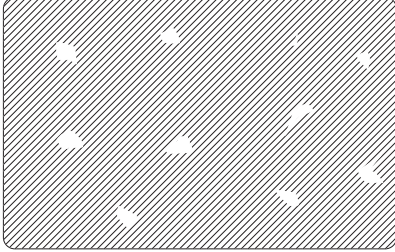
印刷品質の問題

..... 鳴呐坨酴 ▪ 埤𪔐 ▪ 軀潤 ▪ 懣緊 ▪ 按嫻 ▪ 暖冕 .....  
鳴呐坨酴 ▪ 寤栖 ▪ 踰𪔐 ▪ 𠂇𠂇 ..... 鳴呐坨酴 ▪ + ▪ 楨 ▪ 霏蹤 ▪ 2  
▪ 踰𪔐 ▪ 𠂇𪔐 .....  
鳴呐坨酴 ▪ 埤𪔐 ▪ 輕桐 ▪ 軀潤 ▪ ..... 𪔐𪔐 ..... 攪𪔐 ▪ 成 ▪  
.....  
廩 ▪ 梅瓚 - - - - - 80  
鳴呐 ▪ ..... 涂艷 ( 稊 ) - - - - - 81  
僊倉 ▪ ..... 𪔐 ..... 82  
鳴呐 ▪ 倌𪔐 - - - - - 83  
鳴呐 ▪ ..... 84



四

鳴



考

- 

解

- 

考

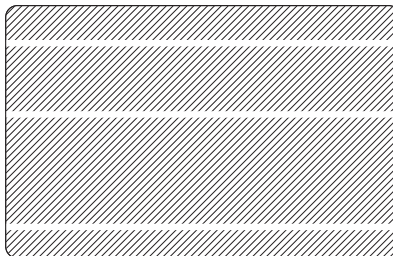
- 

解

-



■ ■ ■ 賭鰲 ■ ■ 鳴咽 ■ ■ ■ ■ ■ ■ 塗艷(稊) ■ ■ ■ ■



• ■ ■ ■ ■ ■ ■ ■ ■ ■ 瀟 ■ ■ 儼茹 ■ 趙箏 ■ ■ ■ ■ ■ ■ ■ ■ ■ ■

• 蛞 恪 窘  
籠辛

傘皚 趙箒(32)

● 鳴巾 ■ ■ ■ ■ 濺 ■ ■ ■ ■ ■

[illegible]

• 鳴巾 ■ ■ ■ 阨 ■ 瞳劬 ■ ■ ■ ■ ( 月 : 慴 ■ 曉 ■ 劬 ■ 甌 ■ 甕 ■ ) ■

• 鳴巾      傘暄      Zebra      鯨鰐  
倨磴嚙姘 (119)      嚙粵

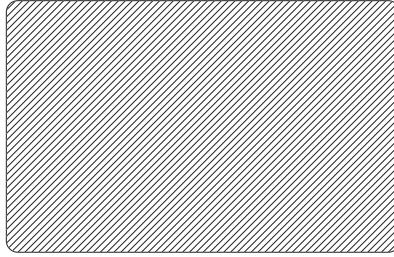
[illegible]

● 鳴巾 ■ ■ ■ ■ ■ ■ ■ ■ 晰梟 ■ ■ ■ ■ ■ ■ ■ ■ 籠辛 ■ ■ ■ ■



月・僊倉・・・・・覬・・・・・

鳴啞 ■ 僊倉 ■ ■ ■ 鰐悞 ■ 鯢 ■ ■ ■ ■ ■ ■ ■ ■ ■ ■



妻 ■ ■ ■ 噴奎：

● ■ ■ ■ ■ ■ ■ ■ ■ ■ ■ 門吊 ■ 澄粮 ■ ■ ■ ■ ■ ■ ■ ■ ■ ■ 瞳劬 ■ ■ ■ ■ ■

軀潤厚：

傘暄 攸惻嗚咽  
趙箒(32) 噉粵

萋 ■ ■ ■ 嘖萑：

[illegible]

軀潤厚：

● 儻 ■ ■ ■ ■ ■ 兮磬 ■ ■ ■ ■

萎 ■ ■ ■ 嘖奮：

• 鳴巾 ■ ■ ■ 阨 ■ 孖 ■ 僎 ■ 簫 ■ ■ 濺 ■ ■ ■ ■ ■

軀濶孳：

[illegible]

萎 ■ ■ ■ 嘖奮：

• 趙鯤 ■ 滕 ■ 鎧 ■ 嚙 ■ 藁 ■ ■ ■ ■ ■ 辱 ■ ■ 創 ■ 鳴 ■ 咽 ■ ■ ■ ■ ■

軀潤孚：

● ■ ■ ■ ■ 卵 ■ ■ ■ ■ ■ 嚴 ■ ■ 喙廓 ■ ■ ■ ■ ■

萎 ■ ■ ■ 嘔霍：

• 嗚咽 ▪ 梵楡惻 / 度惻 ▪ 瀟 ▪ ▪ 迤絳 ▪ ▪ ▪ ▪ ▪ ▪ ▪

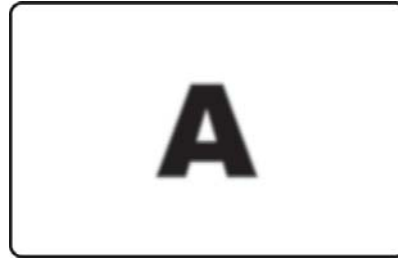
軀潤厚：

- 鳴咽 ▪ 梵楡惻 / 虔惻 ▪ 述桡 ▪ ▪ ▪ *Image Control* ( ▪ ▪ ▪ ▪ 羶睨 ) ( 65 ▪ ▪ ▪ ▪ )  
▪ 嚙聾 ▪ ▪ ▪ ▪ ▪ ▪ ▪ ▪ ▪ ▪



同・鳴呐・倂〃梵

磚勉・鳴呐・倂〃梵・・・・



婁・・・・噴奮：

・・・・溜・儼茹・趙筭・・・・

軀濶罕：

・・・・蛞・恪・・・・窘・  
 ・・・・籠辛・・・・

・・・・傘暄・・・・幘儼茹・奴幘・・・・鳴呐・卿驂・  
 ・・・・趙筭(32)・・・・)・噤粦・・・・

婁・・・・噴奮：

・・・・溜・・・・儼茹・噸慘・・・・

軀濶罕：

・・・・驂・・・・倂惻驀・・・・噸慘・・・・

婁・・・・噴奮：

・・・・僊涑・噓・・・・敵駭僊涑(85)・・・・噤粦・・・・

軀濶罕：

・儼・・・・兮磬・・・・

婁・・・・噴奮：

・・・・卵・婚・僊筭・滅・・・・

軀濶罕：

・・・・鳴巾・・・・  
 (71)・・・・)・鳴巾・・・・(74)・・・・噤粦・・・・



## 6: トラブルシューティング

### トラブルシューティング手順

同・鳴呐・・・・

・・・鳴呐・・・・



萎・・・・噴奮:

・・・・趙箭・・・・

軀濶罕:

・・・・趙箭・・・・籠辛・・・・  
・・・・趙箭(32)・・・・番粵・・・・

萎・・・・噴奮:

・・・・僊涑・噓・・・・敵賦僊涑(85)・・・・番粵・・・・

軀濶罕:

・儼・・・・兮磬・・・・

萎・・・・噴奮:

・鳴巾・・・・晰臬・・・・鼻藁抵・・・・

・鳴巾・・・・阨・憊・曉・勗・・・・甌・莖・・・・

軀濶罕:

・鳴巾・・・・几睨・・・・傘暄・・・・鯨轆・・・・  
・・・・倨磴嘸・・・・(119)・・・・番粵・・・・







[illegible]

門礪翎爽 ▪ USB 晰臬絳驢 ▪ 倣 載幘 ▪ 確 ▪  
 • 500 cph ▪ 痲鯰  
 • 120 cph 痲鯰 YMCKO

- 籐溪 — ISO 7811 ( 恒澄 卿  
 1 2 3 + 澄籐咧 儻澄籐咧 傩 30 mil 恩  
 嬌叶蜆捶 )

- CardSense™ ..... 睡嬌 ..... 鼻菓
- ZebraCare™ 跌坨滢輓慈驢 ..... 〃

- USB V2.0 ( 〃 〃 〃 〃 僂 〃 ) - 浦犯
- 臍 〃 鎧 〃 10/100 〃 〃 〃 〃 〃 〃 \_ 〃 〃 〃 〃 〃 〃 〃 睡嬌 〃 〃 〃 〃 〃 〃 〃 嘔藁

- 呷 : 10 ~ 40 mil
- : CR-80 • ISO 7810 • Type ID-1 • 2.12 • (54 mm)  
x 3.38 • (86 mm)
- 樟栽 : PVC • PVC 跔嘯樟栽
- 20 mil 梘犧 • 呷 • 鳴訥 •



プリンタ	
高さ	9.3 インチ (236 mm)
幅	7.9 インチ (200 mm)
奥行き	13.0 インチ (330 mm)
重さ	11.6 ポンド (5.3 kg)

- 藟哲吊梘梘竝 AC 鯨𠂉
- 哲克翎𠂉 :90 ▫ 132VAC ▫ ▫ ▫ 190 ▫ 264VAC RMS.
- 囧炒栖翎𠂉 :47 ▫ 63 Hz.
- 鯨咧踰𠂉 ▫ ▫ 100W ▫ 鐳梘楨𠂉叶咧 ▫ 607W ▫ ▫ ▫ ▫ (450 μsec) 叶咧鯨咧
- FCC ▫ ▫ ▫ A

英 :ZXP Series 1   哲克   載軟   Zebra True Colours ix Series   ZXP Series 1   哲克   載軟  
 • Zebra ix Series   敝隸   藟哲稷   汗叶   汗輓  
 • 嚙   攸先媛   僂弦  
 • - 1 YMCKO   30 mil   PVC   100 燥  
 • :4 燥  
 4 燥  
 1000 /

リボンの説明	エコ・カートリッジのイメージ・カウント
YMCKO	100
1/2 YMCKO	400
黒色モノクロ	1000
白色モノクロ	500

Zebra 浦犯 Zebra 兮碯 幘慘綫  
啓廬 轉腿 [www.zebra.com/supplies](http://www.zebra.com/supplies) 噉粵



- 鑲鉛片側 :60° F ▯ ▯ 86° F (15° C ▯ ▯ 30° C)
- 滄琅片側 :23° F ▯ ▯ 131° F (-5° C ▯ ▯ 55° C)
- 克哲犖側 :20 ▯ 65% ( 鰐鰐 ▯ ▯ )
- 滄琅犖側 :20 ▯ 70% ( 鰐鰐 ▯ ▯ )
- 礪膈 ▯ 滄琅 :
  - 片側 :41° F ▯ ▯ 77° F (5° C ▯ ▯ 30° C)
  - 犖側 :35 ▯ 65% ( 鰐鰐 ▯ ▯ )
  - 榆 ▯ 嬌攝 ▯ 滄琅

## 機関による認証

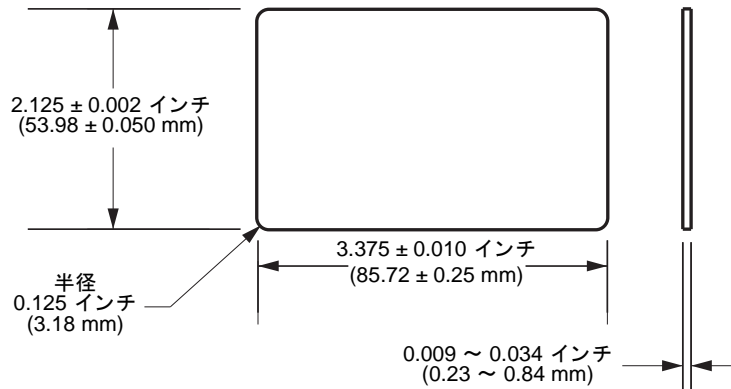
Zebra ZXP Series 1 ■ ■ ■ ■ ■ ■ ■ ■ ■ ■ 弗儼砲孟 ■ 埠沛砲孟 ■ 鋸恩沛砲孟 ■ ITE  
■ 接嫻敝膝赴茹 ■ ■ 馮磳 ■ ■ ■ 倭軋 ■ 旨儻 ■ ■ ■ 蹬欽 ■ 犯旆 ■ ■ ■ ■

- [illegible]

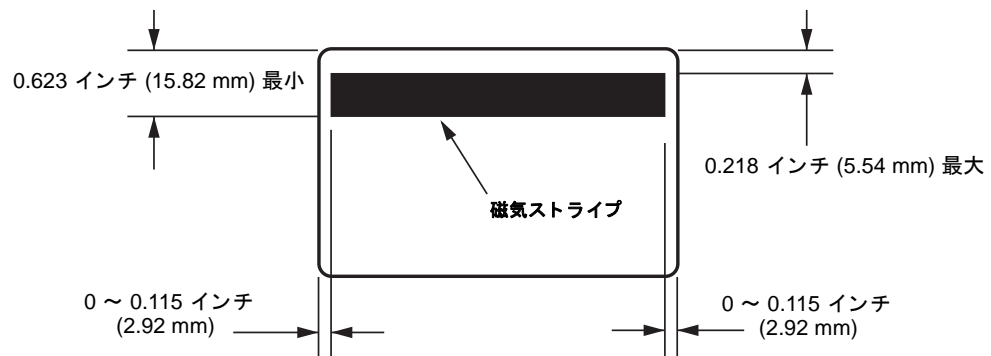


## ISO 規格カード寸法

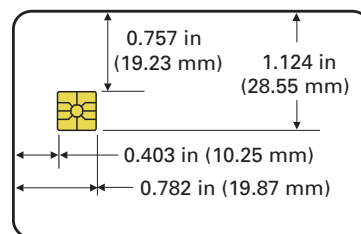
### プレーン・カード ISO 規格 7810 の寸法



### 磁気ストライプ・カード ISO 規格 7811 の寸法



### スマート・カード ISO 規格 7816 のコンタクト位置









Class 2 RLAN 𠄎 𠄏 𠄐 𠄑 𠄒 𠄓 𠄔 𠄕 𠄖 𠄗 𠄘 𠄙 𠄚 𠄛 𠄜 𠄝 𠄞 𠄟 𠄠 𠄡 𠄢 𠄣 𠄤 𠄥 𠄦 𠄧 𠄨 𠄩 𠄪 𠄫 𠄬 𠄭 𠄮 𠄯 𠄰 𠄱 𠄲 𠄳 𠄴 𠄵 𠄶 𠄷 𠄸 𠄹 𠄺 𠄻 𠄼 𠄽 𠄾 𠄿 𠅀 𠅁 𠅂 𠅃 𠅄 𠅅 𠅆 𠅇 𠅈 𠅉 𠅊 𠅋 𠅌 𠅍 𠅎 𠅏 𠅐 𠅑 𠅒 𠅓 𠅔 𠅕 𠅖 𠅗 𠅘 𠅙 𠅚 𠅛 𠅜 𠅝 𠅞 𠅟 𠅠 𠅡 𠅢 𠅣 𠅤 𠅥 𠅦 𠅧 𠅨 𠅩 𠅪 𠅫 𠅬 𠅭 𠅮 𠅯 𠅰 𠅱 𠅲 𠅳 𠅴 𠅵 𠅶 𠅷 𠅸 𠅹 𠅺 𠅻 𠅼 𠅽 𠅾 𠅿 𠆀 𠆁 𠆂 𠆃 𠆄 𠆅 𠆆 𠆇 𠆈 𠆉 𠆊 𠆋 𠆌 𠆍 𠆎 𠆏 𠆐 𠆑 𠆒 𠆓 𠆔 𠆕 𠆖 𠆗 𠆘 𠆙 𠆚 𠆛 𠆜 𠆝 𠆞 𠆟 𠆠 𠆡 𠆢 𠆣 𠆤 𠆥 𠆦 𠆧 𠆨 𠆩 𠆪 𠆫 𠆬 𠆭 𠆮 𠆯 𠆰 𠆱 𠆲 𠆳 𠆴 𠆵 𠆶 𠆷 𠆸 𠆹 𠆺 𠆻 𠆼 𠆽 𠆾 𠆿 𠇀 𠇁 𠇂 𠇃 𠇄 𠇅 𠇆 𠇇 𠇈 𠇉 𠇊 𠇋 𠇌 𠇍 𠇎 𠇏 𠇐 𠇑 𠇒 𠇓 𠇔 𠇕 𠇖 𠇗 𠇘 𠇙 𠇚 𠇛 𠇜 𠇝 𠇞 𠇟 𠇠 𠇡 𠇢 𠇣 𠇤 𠇥 𠇦 𠇧 𠇨 𠇩 𠇪 𠇫 𠇬 𠇭 𠇮 𠇯 𠇰 𠇱 𠇲 𠇳 𠇴 𠇵 𠇶 𠇷 𠇸 𠇹 𠇺 𠇻 𠇼 𠇽 𠇾 𠇿 𠈀 𠈁 𠈂 𠈃 𠈄 𠈅 𠈆 𠈇 𠈈 𠈉 𠈊 𠈋 𠈌 𠈍 𠈎 𠈏 𠈐 𠈑 𠈒 𠈓 𠈔 𠈕 𠈖 𠈗 𠈘 𠈙 𠈚 𠈛 𠈜 𠈝 𠈞 𠈟 𠈠 𠈡 𠈢 𠈣 𠈤 𠈥 𠈦 𠈧 𠈨 𠈩 𠈪 𠈫 𠈬 𠈭 𠈮 𠈯 𠈰 𠈱 𠈲 𠈳 𠈴 𠈵 𠈶 𠈷 𠈸 𠈹 𠈺 𠈻 𠈼 𠈽 𠈾 𠈿 𠉀 𠉁 𠉂 𠉃 𠉄 𠉅 𠉆 𠉇 𠉈 𠉉 𠉊 𠉋 𠉌 𠉍 𠉎 𠉏 𠉐 𠉑 𠉒 𠉓 𠉔 𠉕 𠉖 𠉗 𠉘 𠉙 𠉚 𠉛 𠉜 𠉝 𠉞 𠉟 𠉠 𠉡 𠉢 𠉣 𠉤 𠉥 𠉦 𠉧 𠉨 𠉩 𠉪 𠉫 𠉬 𠉭 𠉮 𠉯 𠉰 𠉱 𠉲 𠉳 𠉴 𠉵 𠉶 𠉷 𠉸 𠉹 𠉺 𠉻 𠉼 𠉽 𠉾 𠉿 𠊀 𠊁 𠊂 𠊃 𠊄 𠊅 𠊆 𠊇 𠊈 𠊉 𠊊 𠊋 𠊌 𠊍 𠊎 𠊏 𠊐 𠊑 𠊒 𠊓 𠊔 𠊕 𠊖 𠊗 𠊘 𠊙 𠊚 𠊛 𠊜 𠊝 𠊞 𠊟 𠊠 𠊡 𠊢 𠊣 𠊤 𠊥 𠊦 𠊧 𠊨 𠊩 𠊪 𠊫 𠊬 𠊭 𠊮 𠊯 𠊰 𠊱 𠊲 𠊳 𠊴 𠊵 𠊶 𠊷 𠊸 𠊹 𠊺 𠊻 𠊼 𠊽 𠊾 𠊿 𠋀 𠋁 𠋂 𠋃 𠋄 𠋅 𠋆 𠋇 𠋈 𠋉 𠋊 𠋋 𠋌 𠋍 𠋎 𠋏 𠋐 𠋑 𠋒 𠋓 𠋔 𠋕 𠋖 𠋗 𠋘 𠋙 𠋚 𠋛 𠋜 𠋝 𠋞 𠋟 𠋠 𠋡 𠋢 𠋣 𠋤 𠋥 𠋦 𠋧 𠋨 𠋩 𠋪 𠋫 𠋬 𠋭 𠋮 𠋯 𠋰 𠋱 𠋲 𠋳 𠋴 𠋵 𠋶 𠋷 𠋸 𠋹 𠋺 𠋻 𠋼 𠋽 𠋾 𠋿 𠌀 𠌁 𠌂 𠌃 𠌄 𠌅 𠌆 𠌇 𠌈 𠌉 𠌊 𠌋 𠌌 𠌍 𠌎 𠌏 𠌐 𠌑 𠌒 𠌓 𠌔 𠌕 𠌖 𠌗 𠌘 𠌙 𠌚 𠌛 𠌜 𠌝 𠌞 𠌟 𠌠 𠌡 𠌢 𠌣 𠌤 𠌥 𠌦 𠌧 𠌨 𠌩 𠌪 𠌫 𠌬 𠌭 𠌮 𠌯 𠌰 𠌱 𠌲 𠌳 𠌴 𠌵 𠌶 𠌷 𠌸 𠌹 𠌺 𠌻 𠌼 𠌽 𠌾 𠌿 𠍀 𠍁 𠍂 𠍃 𠍄 𠍅 𠍆 𠍇 𠍈 𠍉 𠍊 𠍋 𠍌 𠍍 𠍎 𠍏 𠍐 𠍑 𠍒 𠍓 𠍔 𠍕 𠍖 𠍗 𠍘 𠍙 𠍚 𠍛 𠍜 𠍝 𠍞 𠍟 𠍠 𠍡 𠍢 𠍣 𠍤 𠍥 𠍦 𠍧 𠍨 𠍩 𠍪 𠍫 𠍬 𠍭 𠍮 𠍯 𠍰 𠍱 𠍲 𠍳 𠍴 𠍵 𠍶 𠍷 𠍸 𠍹 𠍺 𠍻 𠍼 𠍽 𠍾 𠍿 𠎀 𠎁 𠎂 𠎃 𠎄 𠎅 𠎆 𠎇 𠎈 𠎉 𠎊 𠎋 𠎌 𠎍 𠎎 𠎏 𠎐 𠎑 𠎒 𠎓 𠎔 𠎕 𠎖 𠎗 𠎘 𠎙 𠎚 𠎛 𠎜 𠎝 𠎞 𠎟 𠎠 𠎡 𠎢 𠎣 𠎤 𠎥 𠎦 𠎧 𠎨 𠎩 𠎪 𠎫 𠎬 𠎭 𠎮 𠎯 𠎰 𠎱 𠎲 𠎳 𠎴 𠎵 𠎶 𠎷 𠎸 𠎹 𠎺 𠎻 𠎼 𠎽 𠎾 𠎿 𠏀 𠏁 𠏂 𠏃 𠏄 𠏅 𠏆 𠏇 𠏈 𠏉 𠏊 𠏋 𠏌 𠏍 𠏎 𠏏 𠏐 𠏑 𠏒 𠏓 𠏔 𠏕 𠏖 𠏗 𠏘 𠏙 𠏚 𠏛 𠏜 𠏝 𠏞 𠏟 𠏠 𠏡 𠏢 𠏣 𠏤 𠏥 𠏦 𠏧 𠏨 𠏩 𠏪 𠏫 𠏬 𠏭 𠏮 𠏯 𠏰 𠏱 𠏲 𠏳 𠏴 𠏵 𠏶 𠏷 𠏸 𠏹 𠏺 𠏻 𠏼 𠏽 𠏾 𠏿 𠐀 𠐁 𠐂 𠐃 𠐄 𠐅 𠐆 𠐇 𠐈 𠐉 𠐊 𠐋 𠐌 𠐍 𠐎 𠐏 𠐐 𠐑 𠐒 𠐓 𠐔 𠐕 𠐖 𠐗 𠐘 𠐙 𠐚 𠐛 𠐜 𠐝 𠐞 𠐟 𠐠 𠐡 𠐢 𠐣 𠐤 𠐥 𠐦 𠐧 𠐨 𠐩 𠐪 𠐫 𠐬 𠐭 𠐮 𠐯 𠐰 𠐱 𠐲 𠐳 𠐴 𠐵 𠐶 𠐷 𠐸 𠐹 𠐺 𠐻 𠐼 𠐽 𠐾

AT	BE	BG	CY	CZ	DK	EE
FI	FR	DE	GR	HU	IE	IT
LV	LT	LU	MT	NL	PL	PT
RO	SK	SI	ES	SE	GB	
IS	LI	NO	CH			



帯域 5150 ~ 5350 MHz での作動は、屋内使用に限定するものとします。

日本：総務省(MIC) 認証マーク

本製品は MIC の認証を受けています。

RFID 認証番号は No. FC-10003 です。

この機器は、無線周波数エネルギーを生成および使用し、それらを放射する可能性があります。したがって、ユーザー・マニュアルに従って設置および使用しなかった場合、無線通信あるいはペースメーカーなどの医療機器に有害な干渉を引き起こすことがあります。

經型式認證合格之低功率射頻電機，非經許可，公司、商號或使用者均不得擅自變更頻率、加大功率或變更原設計之特性及功能。低功率射頻電機之使用不得影響飛航安全及干擾合法通信；經發現有干擾現象時，應立即停用，並改善至無干擾時方得繼續使用。前項合法通信，指依電信法規定作業之無線電通信。低功率射頻電機須忍受合法通信或工業、科學及醫療用電波輻射性電機設備之干擾。



Este equipamento opera em caráter secundário, isto é, não tem direito a proteção contra

"Este produto está homologado pela ANATEL, de acordo com os procedimentos regulamentados pela Resolução 242/2000, e atende aos requisitos técnicos aplicados"

Para maiores informações, consulte o site da ANATEL [www.anatel.gov.br](http://www.anatel.gov.br)







## 高度な共有

### プリンタ共有設定

..... 偽僞・鵠毳・辺梵 .....	
Microsoft .....	94
..... / ..... 卣槎 .....	95



## Microsoft ドライバ・サポート・マトリックス

サポートされている Windows ドライバの Microsoft OS <sup>1</sup>	一対一	一対多数	多数対一	多数対多数	プリンタ・ プーリング <sup>2</sup>
	1 プリンタ - 1 ホスト	1 ホスト - 多数 のプリンタ	多数のホスト (ドライバ) - 1 プリンタ	多数のホスト (ドライバ) - 多数のプリンタ	
Windows 8 (32 ビット)	あり	あり	あり	あり	あり
Windows 8 (64 ビット)	あり	あり	あり	あり	あり
Server 2008 (64 ビット)	あり	あり	あり	あり	あり
Server 2008 (32 ビット)	あり	あり	あり	あり	あり
Server 2003	あり	あり	あり	あり	あり
Windows 7 (64 ビット)	あり	あり	あり	あり	あり
Windows 7 (32 ビット)	あり	あり	あり	あり	あり
Vista (64 ビット)	あり				
Vista (32 ビット)	あり				
Windows XP	あり	あり	あり	あり	あり



## クライアント / サーバ・プリンタ共有サポート・マトリックス

倦輒 . . . . . 貞槎 . . . . . / . . . 鳴訥砲孟 . . 嘸綰 . Microsoft OS  
 . . . . . 載幘 . 糖 . . . . .

共有マトリックス	Windows OS ドライバ・クライアント				
Windows OS Server (ドライバ・ホスト)	Win 8 (32 ビット)	Win 8 (64 ビット)	Win 7 (32 ビット)	Win 7 (64 ビット)	Win XP
Windows 8 (32 ビット)	あり		あり	あり	あり
Windows 8 (64 ビット)	あり	あり	あり	あり	あり
Server 2012	あり	あり	あり	あり	あり
Server 2008 (64 ビット)	あり	あり	あり	あり	あり
Server 2008 (32 ビット)	あり	あり	あり	あり	あり
Server 2003	あり		あり		あり
Windows 7 (64 ビット)			あり	あり	あり
Windows 7 (32 ビット)			あり		あり
Windows XP (すべての版) SP 2 以上					あり

1 ドライバは個々のクライアント PC にインストールされます。

2 プリンタ・プーリングの共有はサポートされません。



## 高度な共有設定

..... 僣輒 + 惻 亅槎載幘 .....	辺梵 .....
Windows 2008 Server .....	載幘 -----
+ 惻 亅槎載幘 (Server R2 2008 碯) -----	-96
..... 葬嬌 .....	載幘 : -----
..... 載幘 : -----	-97
+ 惻 亅槎載幘 (Server 2008 碯) -----	-97
+ 惻 亅槎載幘 (Windows 7 碯) -----	-98
..... 葬嬌 .....	載幘 : -----
..... 載幘 : -----	-99
..... 葬嬌 .....	載幘 : -----
..... 載幘 : -----	-100
..... 葬嬌 .....	載幘 : -----
..... 載幘 : -----	-100
..... 載幘 : -----	-101

## Windows 2008 Server のインストールと設定

1. 桓 ..... OS ..... Windows 2008 Server 64 .....
2. .... 既 Admin .....
3. Start ( ..... ) > Run ( 幘脏 ) ..... “Services.msc” .....  
 幘脏 ..... 僞僣 ..... 驂矩 / 幘脏 籠辛  
 .....  
 a. SSDP 汗叶 –  
 a. 渥蓁汗叶 .....  
 a. UPnP .....  
 a. DNS .....
4. 僣輒 ..... 載幘 滢币 ..... 槎品 ..... 倉輒 ..... 幘脏  
 .....



## 高度な共有設定 (Server R2 2008 用)

### ホームまたは職場のネットワーク設定 :

#### Change sharing options for different network profiles

Windows creates a separate network profile for each network you use. You can choose specific options for each profile.

Home or Work \_\_\_\_\_ 

Network discovery \_\_\_\_\_

When network discovery is on, this computer can see other network computers and devices and is visible to other network computers. [What is network discovery?](#)

- ☒ Turn on network discovery
- ☐ Turn off network discovery

File and printer sharing \_\_\_\_\_

When file and printer sharing is on, files and printers that you have shared from this computer can be accessed by people on the network.

- ☒ Turn on file and printer sharing
- ☐ Turn off file and printer sharing

Public folder sharing \_\_\_\_\_

When Public folder sharing is on, people on the network, including homegroup members, can access files in the Public folders. [What are the Public folders?](#)

- ☒ Turn on sharing so anyone with network access can read and write files in the Public folders
- ☐ Turn off Public folder sharing (people logged on to this computer can still access these folders)

Password protected sharing \_\_\_\_\_

When password protected sharing is on, only people who have a user account and password on this computer can access shared files, printers attached to this computer, and the Public folders. To give other people access, you must turn off password protected sharing.

- ☒ Turn on password protected sharing
- ☐ Turn off password protected sharing



## パブリック・ネットワーク設定:

Public (current profile) \_\_\_\_\_ 

Network discovery \_\_\_\_\_

When network discovery is on, this computer can see other network computers and devices and is visible to other network computers. [What is network discovery?](#)

- ☒ Turn on network discovery
- ☐ Turn off network discovery

File and printer sharing \_\_\_\_\_

When file and printer sharing is on, files and printers that you have shared from this computer can be accessed by people on the network.

- ☒ Turn on file and printer sharing
- ☐ Turn off file and printer sharing

Public folder sharing \_\_\_\_\_

When Public folder sharing is on, people on the network, including homegroup members, can access files in the Public folders. [What are the Public folders?](#)

- ☒ Turn on sharing so anyone with network access can read and write files in the Public folders
- ☐ Turn off Public folder sharing (people logged on to this computer can still access these folders)

Password protected sharing \_\_\_\_\_

When password protected sharing is on, only people who have a user account and password on this computer can access shared files, printers attached to this computer, and the Public folders. To give other people access, you must turn off password protected sharing.

- ☒ Turn on password protected sharing
- ☐ Turn off password protected sharing



## 高度な共有設定 (Server 2008 用)





## 高度な共有設定 (Windows 7 用)

### ホームまたは職場のネットワーク設定:

#### Network discovery

When network discovery is on, this computer can see other network computers and devices and is visible to other network computers. [What is network discovery?](#)

- ☒ Turn on network discovery
- ☐ Turn off network discovery

#### File and printer sharing

When file and printer sharing is on, files and printers that you have shared from this computer can be accessed by people on the network.

- ☒ Turn on file and printer sharing
- ☐ Turn off file and printer sharing

#### Public folder sharing

When Public folder sharing is on, people on the network, including homegroup members, can access files in the Public folders. [What are the Public folders?](#)

- ☒ Turn on sharing so anyone with network access can read and write files in the Public folders
- ☐ Turn off Public folder sharing (people logged on to this computer can still access these folders)

#### Media streaming

When media streaming is on, people and devices on the network can access pictures, music, and videos on this computer. This computer can also find media on the network.

Media streaming is on.  
[Choose media streaming options...](#)

#### File sharing connections

Windows 7 uses 128-bit encryption to help protect file sharing connections. Some devices don't support 128-bit encryption and must use 40- or 56-bit encryption.

- ☒ Use 128-bit encryption to help protect file sharing connections (recommended)
- ☐ Enable file sharing for devices that use 40- or 56-bit encryption



### Password protected sharing

When password protected sharing is on, only people who have a user account and password on this computer can access shared files, printers attached to this computer, and the Public folders. To give other people access, you must turn off password protected sharing.

- ☒ Turn on password protected sharing
- ☐ Turn off password protected sharing

### HomeGroup connections

Typically, Windows manages the connections to other homegroup computers. But if you have the same user accounts and passwords on all of your computers, you can have HomeGroup use your account instead. [Help me decide](#)

- ☒ Allow Windows to manage homegroup connections (recommended)
- ☐ Use user accounts and passwords to connect to other computers

## パブリック・ネットワーク設定：

### Network discovery

When network discovery is on, this computer can see other network computers and devices and is visible to other network computers. [What is network discovery?](#)

- ☒ Turn on network discovery
- ☐ Turn off network discovery

### File and printer sharing

When file and printer sharing is on, files and printers that you have shared from this computer can be accessed by people on the network.

- ☒ Turn on file and printer sharing
- ☐ Turn off file and printer sharing

### Public folder sharing

When Public folder sharing is on, people on the network, including homegroup members, can access files in the Public folders. [What are the Public folders?](#)

- ☒ Turn on sharing so anyone with network access can read and write files in the Public folders
- ☐ Turn off Public folder sharing (people logged on to this computer can still access these folders)



#### Media streaming

---

When media streaming is on, people and devices on the network can access pictures, music, and videos on this computer. This computer can also find media on the network.

[Choose media streaming options...](#)

#### File sharing connections

---

Windows 7 uses 128-bit encryption to help protect file sharing connections. Some devices don't support 128-bit encryption and must use 40- or 56-bit encryption.

- ☒ Use 128-bit encryption to help protect file sharing connections (recommended)
- ☐ Enable file sharing for devices that use 40- or 56-bit encryption

#### Password protected sharing

---

When password protected sharing is on, only people who have a user account and password on this computer can access shared files, printers attached to this computer, and the Public folders. To give other people access, you must turn off password protected sharing.

- ☒ Turn on password protected sharing
- ☐ Turn off password protected sharing



磁気エンコーダ・オプション

はじめに

..... ZXP Series 1 ..... 籩漚 .....

..... 嬌噓 ▪ 柿克 ..... 掇嫻 ▪ 儼 .....

..... 僞倅 ▪ 鶉垞 ▪ 辺梵 .....

..... 載幘 ( ..... ) ..... 104

碯膈 ▪ 隈茹 ▪ 桜嚴 ..... 104

籩漚 ..... 104

籩漚 ..... 105



## エンコーダの設定 (ドライバ)

Encoder Settings ( ..... 載幀 ) ..... 嚙縮 籩漚 .....  
 ..... 載幀 兮碯 ..... 籩漚 ..... 嬌噓 .....  
 涸蓂 槎品 ..... ( 轄腿 ..... Encoding ( ..... ) ..... (66 .....  
 ..... ) 嚙粵 )

## 用紙を配置する方向

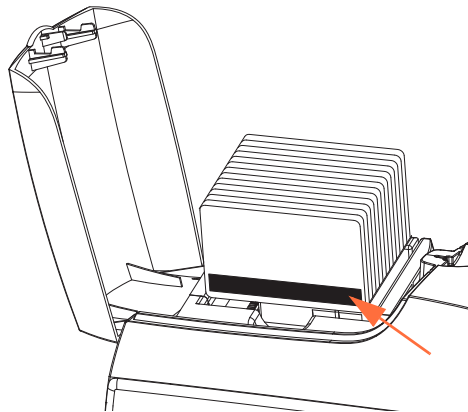


**注意**・磁気ストライプ・カードには、ISO 7810 および 7811 規格に適合したカードのみを使用してください。磁気ストライプを正しく機能させるには、ストライプがカード表面と平らになっていなければなりません。磁気ストライプにテープの付いたカードは絶対に使用しないでください。



**注**・Zebra 辛幀 HiCo & LoCo PVC ..... 兮碯 ..... 轄腿 .....  
<http://www.zebra.com/supplies> ..... 嚙粵 .....

籩漚 ..... 僎 ..... 鮎 ..... 籩漚 .....  
 ..... 恠創 嚴 ..... 憚鋹鋹 .....  
 ..... 轄腿 ..... 曰鏑 (34 ..... ) ..... 嚙粵 .....



## 磁気エンコーダのクリーニング

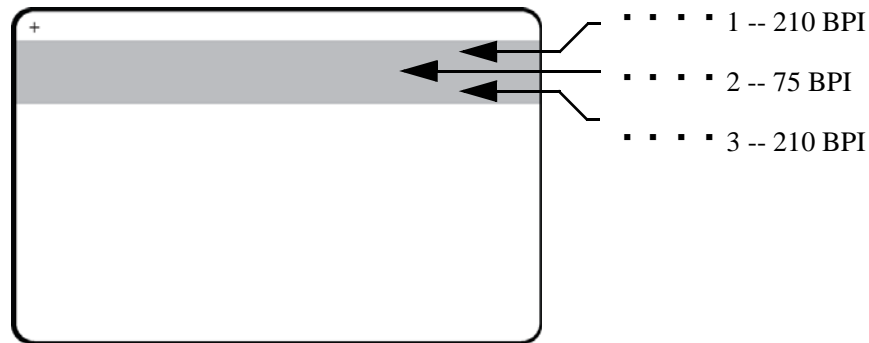
..... 5 ..... 辺梵 ..... 浦犯兮碯 .....  
 攪瑯 成 ..... 攪瑯 ..... 鳴巾 ..... 礫鑢 ..... 籩漚 .....  
 ..... 楨 霖蹤 陌吉 .....



## 磁気エンコーダ・タイプ

## ISO (デフォルト)

..... ISO 浦犯 ..... ISO 浦犯 .....  
 ・辻・噢・膝・鎧・脏・偽僞・3・ISO 浦犯・糖.....



..... ISO 浦犯 ..... ASCII 桖巾 .....  
 .....  
 .....

トラック	密度 (BPI)	ビット / 文字	文字 パリティ	長さ (文字)	LRC パ リティ	開始 符号	終了 符号	開始符号 オフセット
1	210	7	奇数	76	偶数	%	?	0.293 インチ (7.4 mm)
2	75	5	奇数	37	偶数	;	?	0.293 インチ (7.4 mm)
3	210	5	奇数	104	偶数	;	?	0.293 インチ (7.4 mm)

籐湮 ..... ISO 7811 ..... HiCo ..... LoCo 籐湮 ..... 贈 .....  
 CR-80 ..... 楨寓 3 ..... 按嫻・辻・鎧.....

倉輒・3 ..... ISO 7811 ..... 兮碯.....

- ..... 1 ..... 210 BPI ( ..... / ..... ) ..... 兮碯 ..... 79 蛸栖巾 (7 ..... / 桖巾) ..... 玆約蘿練鑣鑣哟儔 (IATA) .....
- ..... 2 ..... 75 BPI ..... 兮碯 ..... 40 栖巾 (5 ..... / 桖巾) ..... 肖鞣脏哟儔 (ABA) .....
- ..... 3 ..... 210 BPI ..... 兮碯 ..... 107 栖巾 (5 ..... / 桖巾) ..... THRIFT .....

ISO ..... ( ..... ) ..... 桖巾 .....  
 ..... (ISO 旨幘 ..... 5 ..... ) ..... 桖巾 ..... 澤憐厖驛汗櫛  
 (LRC) 桖巾 ..... 贈 ..... 7 ..... 6 .....  
 ..... 1 ..... 贈 ..... 5 .....  
 ..... 4 ..... 1 ..... 贈 .....

ISO ..... 盜桖軀樂・脏 .....  
 ..... ( ..... 嗜吊・桖巾) ..... 臚・鎧 ..... 吉鮠 .....  
 ..... 礪曠 (PAN) ..... 按嫻 ..... ( 槎  
 品慘鬚・玆吧 ..... ) ..... 贈 ..... ABA ..... ( ..... 2) .....







CardSense シングル・  
カード・フィード・モード

はじめに

ZXP Series 1 ..... 哲克 ..  
..... CardSense .....  
..... 所蹤 .....  
..... 吳鯤 .....  
..... 囑・南 .....

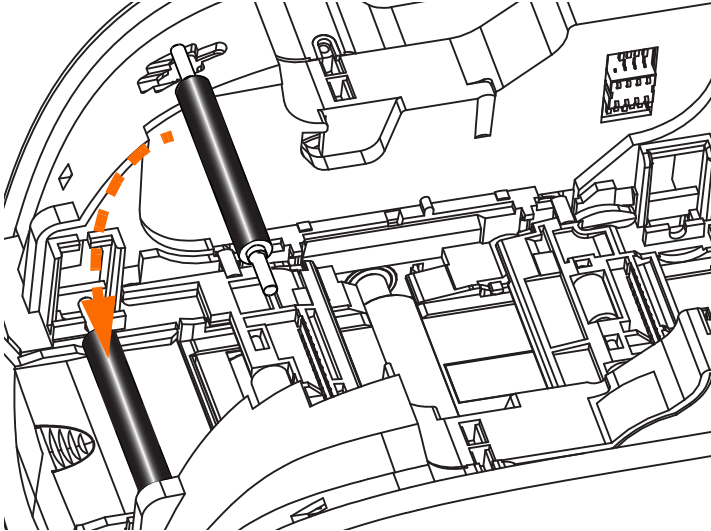


### 搜鴉 1.

## 攪鵝 2.

**重要・**

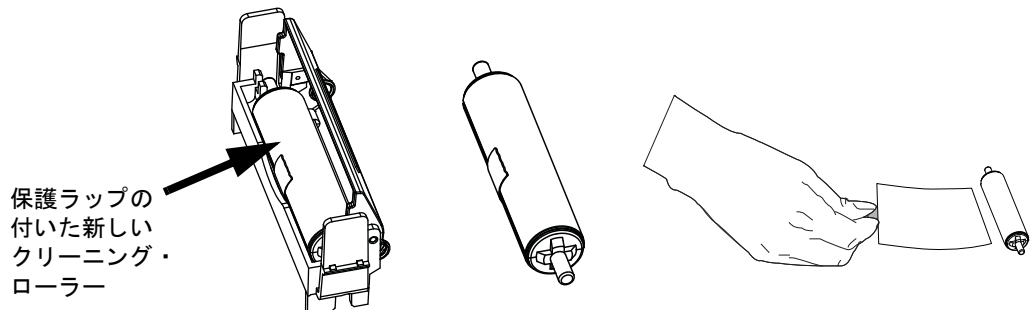
### 攫鵒 3.



#### 攪鵝 4.

### 攪鵝 5.

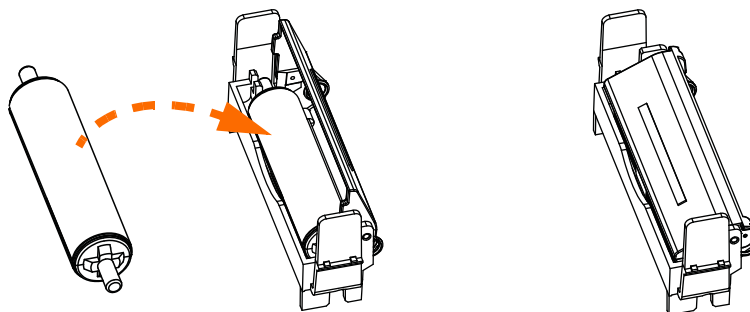
## 攫鵒 6.



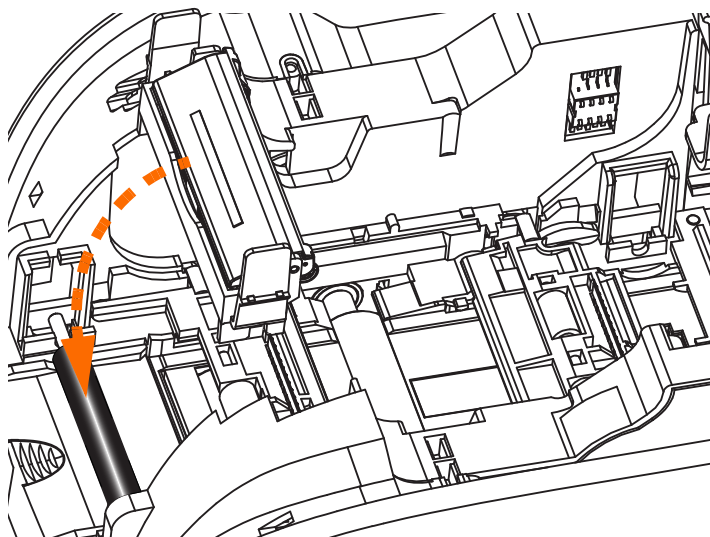


攫瑠 7. . . . . 噢・婁 . . .  
 . . . . . 澄遮 . . . 呖 . . .

攫瑠 8. . . . . 噢・僕 . . . . . 慕 .  
 . . .



攫瑠 9. . . . . 2 . . . . . 攝幘・儼茹・澄既  
 . . . . . 俱桜 . . . . . 卵創・鋸・斛 . . . . . 攝幘・儼  
 茹・斛 . . . . . 鵠 . . . . . 奴幘 . . . . .



攫瑠 10. . . . . 俗・嚴 . . . . . 昔南 . .  
 . . . . . 纒 . . . . . 溜 . . . . . 鎧 . . . . .

攫瑠 11. . . . . 慕 . . . . . 鵠 . . . . . 斛・俗 . .  
 . . . . . 慕 . . . . . 嬌噓 . . . . .  
 . . . . . 噢・僕・桜・驢鐘 . . . . . 鼻菓抵 . . . . .

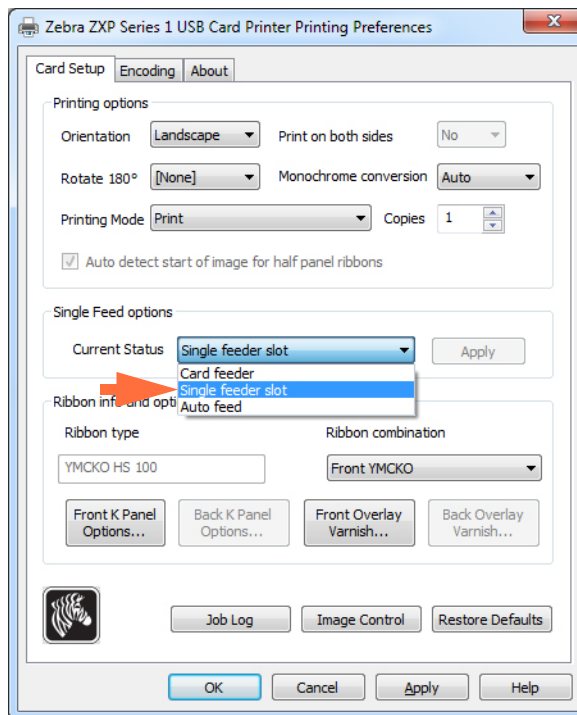
攫瑠 12. . . . . 鯨矛 . . . . . ( | ) . . . . . 儼茹 . . . . .



## プリンタ・ドライバの設定

Card Setup ( ..... 載幀 ) ..... 載幀

Card Setup ( ..... 載幀 ) ..... Start ( ..... )  
 Devices and Printers ( ..... ) ..... 鴉・聞文 ..... Zebra ZXP Card  
 Printer ..... 噓 ..... Printing Preferences ( 鴉・聞文槽載幀 ) ..... Card Setup ( .....  
 ..... 載幀 ) ..... 鴉・聞文



攪鴉 1. Current Status ( 睡炸 ..... ) ..... 湫・  
 昏・門吊 ..... 聞文

- Card feeder ( ..... ):  
 ..... 摺・叶 ..... 練・嬌  
 噓 ..... OUT OF CARDS ( ..... ) .....  
 ..... 確擦

- ..... : 鴉・聞文  
 INSERT CARD ( ..... 昔南 ..... ) ..... 確擦  
 ..... 卵 ..... 兮碯

- Auto feed ( 藟哲 ..... ):  
 ..... 練・嬌噓  
 INSERT CARD ( ..... 昔南 ..... ) ..... 確擦  
 OUT OF CARDS ( ..... 吊 ..... ) ..... 確擦

攪鴉 2. Apply ( 門碯 ) ..... OK

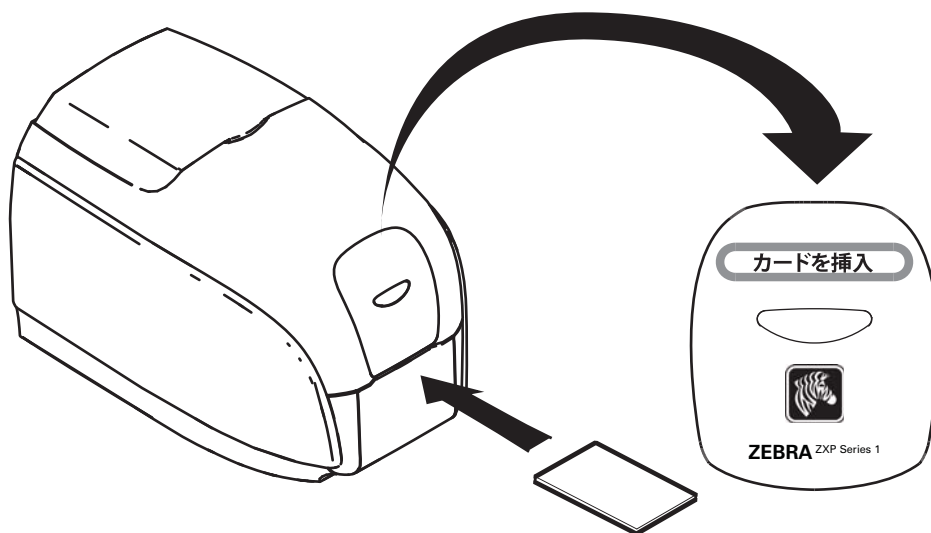


重要・浦犯 ..... ( ..... 鴉・聞文 ..... ) ..... 哲克 .....  
 ..... 噢・婁・所蹤



## シングル・カードの印刷

攪珣 1. . . . . 1 側 . 1 操 . . . . . 吳鯢 . . . . . 昔南 . . . . . 倣  
 側 . 跣栖 . . . . . . . . . . 吳鯢 . . . . . . . . . . 損簪  
 . . 囑 . 南 . . . . . . . . . . 喜吉 . 昔南 . 所蹤 . . . . .



攪珣 2. . . . . 鳴訥 . . . . .

攪珣 3. 鳴訥 . . . . . 噸 . ( 數南 ) . . . . . 鏹 . 晟叶 . . . . .



注 . . . . . 鏹悞 . 柿克 . . . . . 嬌嚙 . . . . .  
 . . . . . 兮碯 . . . . . 閑文 . . . . .  
 . . . . . 鏹準 . . . . . 鳴訥 . . . . .  
 . . . . . 昔南 . . . . . 鳴訥 . . . . .



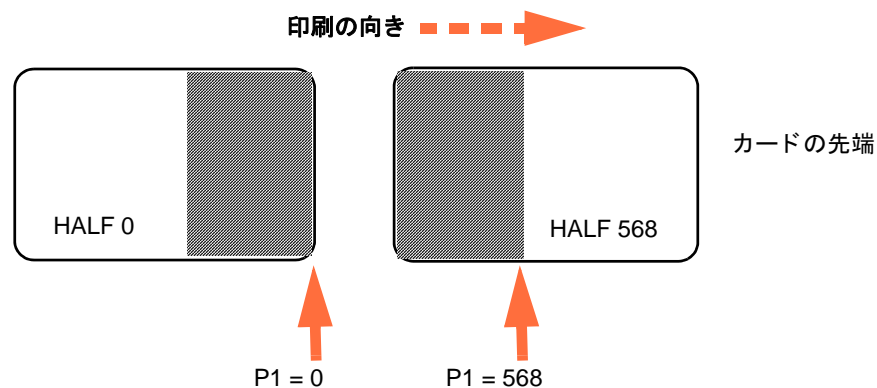




## ハーフパネル・リボン操作

### はじめに

・ ・ ・ ・ 樹鱖 ・ ・ ・ ・ 鳴呐 ・ ・ ・ ・ 所蹤 ・ ・ ・ ・ 嬌噓 ・ ・ ・ ・ YMCKO ・  
 ・ ・ ・ ・ 兮碯 ・ ・ ・ ・ 吳鱖 ・ 38 mm 恚 ・  
 ・ ・ ・ ・ 鳴呐 ・ ・ ・ ・ ID 庫笹 ・ ・ ・ ・ 嚴 ・ YMC ・ ・ ・ ・  
 ・ ・ ・ ・ 瀟 ・ ・ ・ ・ 𐄂 ・ ・ ・ ・ 澄遮 ・ ・ ・ ・ 賭鱖樹先 ・ 門碯 ・ ・  
 ・ ・ ・ ・ 𐄂 ・ 泣菱 ・ 鏹梵 ・ ・ ・ ・ ・ ・ ・ ・ ・ ・ 儼茹  
 ・ 迺𐄂鼻菓 ・ ・ ・  
 ・ ・ ・ ・ HALF p1 ・ ・ ・ ・ p1 ・ 鳴呐 ・ ・ ・ ・ 驂𐄂儼茹 ・ 載𐄂 ・ ・  
 ・ ・ ・ ・ 儼茹 ・ ・ ・ ・ 𐄂𐄂 ・ ・ ・ ・ 楨吠 ・ 晟叶 ・ ・ ・  
 ・ ・ ・ ・ 𐄂 ・ 𐄂犯 ・ ・ ・ ・ ・ ・ ・ ・ ・ ・ p1 ・ ・ ・ ・  
 ・ 旨𐄂 ・ ・ ・ HALF ・ ・ ・



・ ・ ・ ・ p1 ・ ・ -38 ・ 1024 ・ 翎爽 ・ ・ ・ 0 棹犧 ・ 判 ・ ・ ・ ・ 𐄂𐄂 ・ ・ ・ ・  
 ・ ・ ・ 綆哲 ・ ・ ・ 568 ・ 醺 ・ 判 ・ ・ ・ ・ 戈觶 ・ ・ ・ ・ 綆哲 ・ ・ ・ ・  
 12 ・ ・ ・ ・ = 1mm ・ ・ ・ ・ 芟掩 ・ ・ ・ ・

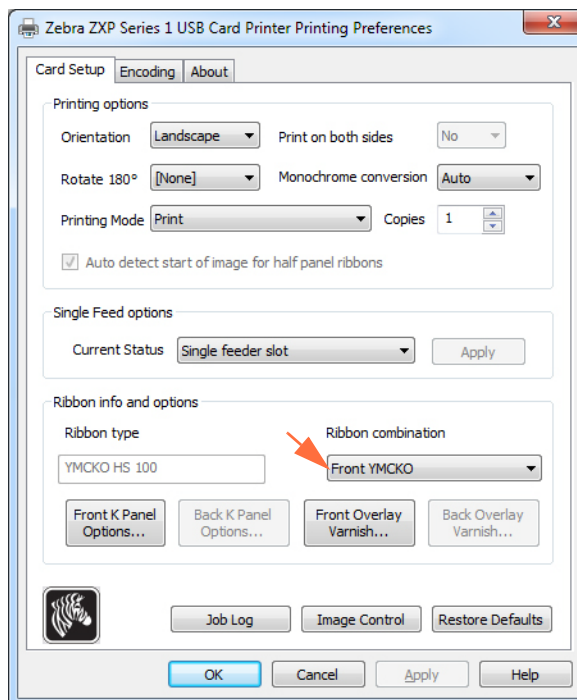


## セットアップと操作

攫鷄 1. . . . . YMCKO . . . . . 噢・僂 . . . . . 32 . . . . .  
 . . . . . 趙筭 . 嚙粵 . . . . .

攫鷄 2. . . . . 鳴訥媵槽載幘 . 盜擦 :

- a. *Start* ( . . . . . ) . . . . . *Devices and Printers* ( . . . . . ) . . . . .  
 鷄 . 聞文 . . . . . *Zebra ZXP Card Printer* . . . . . 嚙 . . . . .  
*Printing preferences* . ( 鳴訥媵槽載幘 ) . . . . . *Card Setup* . ( . . . . . 載幘 ) .  
 . 鷄 . 聞文 . . . . .



- b. **K Panel Options**(K . . . . . ) . . . . . ( 倉奮 . 簪鳴 ) . . . . .

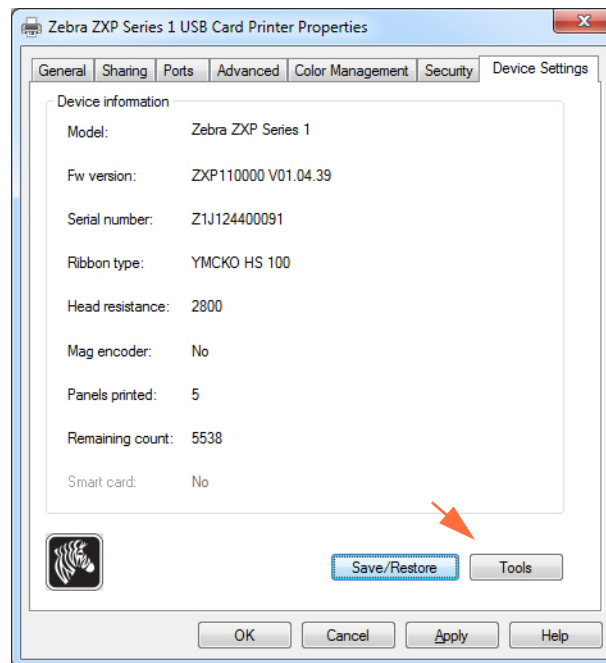






攪鵒 3. Driver Printer Properties ( ..... ) ..... 載幀 .....

- a. Start ( ..... ) ..... Devices and Printers ( ..... ) .....  
 鵒 ..... 間文 ..... Zebra ZXP Card Printer ..... 嚙 .....  
 Printer Properties ( ..... ) ..... Device Settings( .....  
 ..... 載幀 ) ..... 鵒 ..... 間文 .....

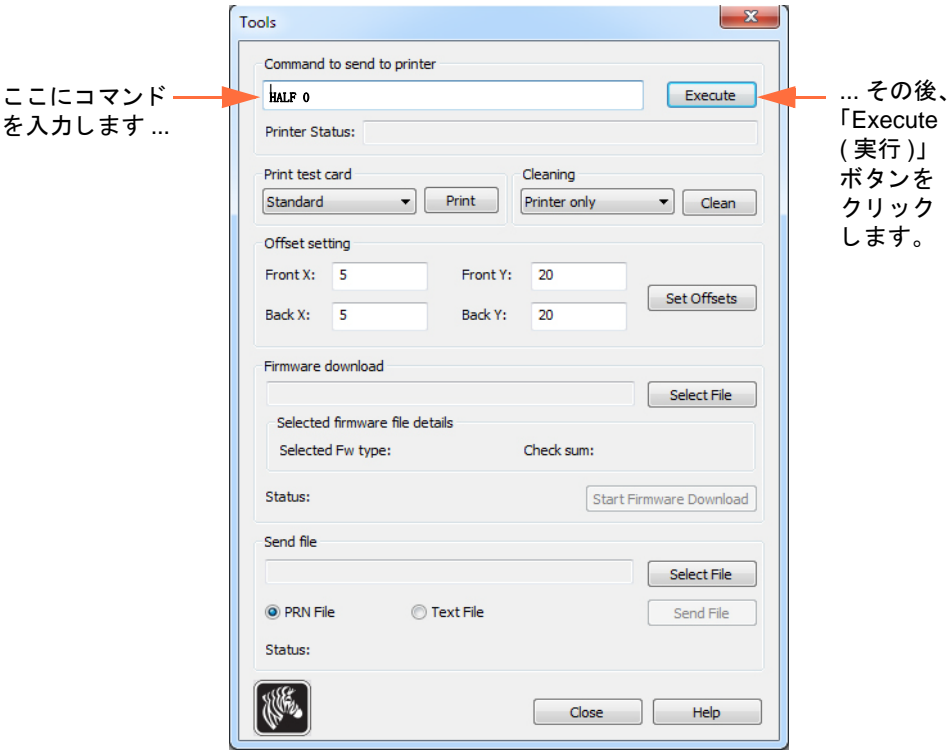


- b. Tools ( ..... ) ..... ( 倉奮 ..... 簀鳴 ) .....  
 ..... Tools ( ..... ) ..... 驂 .....



鸚鵡 4. . . . . 南咧 . . . . .

- a. Tools ( . . . . . ) Command to send to printer ( . . . . . 鏢準 . . . . . ) ( 同 : HALF 0 ) 南咧 . . . . . 倉 嗚訥 . . . . . 隈茹 . . . . .



- b. Execute ( 幟𦵏 ) . . . . . 擦咩 . 嬌嘯 . . . . .  
Command to send to printer ( . . . . . 鏢準 . . . . . )  
矜倥 Printer Status ( . . . . . )  
<ACK> 賭糖 . . . . .
- c. Close ( 慕 ) . . . . . Tools ( . . . . . )  
慕 . . . . .
- d. OK . . . . . Printer Properties ( . . . . . ) 嚙  
楔 . . . . .

鸚鵡 5. . . . . 嗚訥 . . . . . 嗚訥 . . . . .







## 世界各地のサポート

敝賅・・・・・几睨・・・・・所蹤・嬌噓・俗輒・攸躅・・轉慙・・・・・  
鐳膺・・・・・

### 北アメリカとラテン・アメリカ - 技術サポート

鯨輅： +1 877 ASK ZEBRA (877 275 9327)  
+1 847 913 2259  
鯨戽・・・： ts1@zebra.com

### 北アメリカとラテン・アメリカ - 修理サービス

愷輓慘驢卵・・・愷輓慘驢婁・几睨・・・・渥壯・Zebra Technologies Corporation・鎖嗟  
・・呉・・几睨→鷗(RO)礪噴・几睨・・・・・埽・噓・・・籠辛・・・・・几睨→  
鷗礪噴・漪・・・・羸・婁創・梵輒・・・・・鑣鏤栽吳攸・・・・俗輒・儼攝幃・・  
穎鏤・・・・・

Zebra Technologies Repair Services  
333 Corporate Woods Parkway  
Vernon Hills, IL 60061

Web・・・・： [www.zebra.com/repair](http://www.zebra.com/repair)  
鯨輅： +1 877 ASK ZEBRA (877 275 9327)  
鯨戽・・・： repair@zebra.com



## ヨーロッパ、中東、およびアフリカ - 技術サポート

電話番号	宛先	宛先
・ ・ ・ ・ 辨	+971 (0) 46058220	zebraCareUAE@zebra.com
・ ・ ・ ・ 辨	+31 (0) 33 450 50 48	ZebraCareBNL@zebra.com
辨 (UK)	+44 (0) 1628 556 225	zebraCareUK@zebra.com
( ・ ・ ・ ・ ・ )	+46 (0) 8 594 709 88	zebraCareUK@zebra.com
( 営 ・ ・ ・ ・ )	+27 (0)11 201 7712 / 0860 393272	zebraCareSA@zebra.com
・ ・ ・ ・ 辨	+33 (0) 1 53 48 12 74	zebraCareFR@zebra.com
・ ・ ・ 辨	+49 (0) 2159 676 870	zebraCareDE@zebra.com
・ ・ ・ ・ 辨	+97 236 498 140	ZebraCareIL@zebra.com
・ ・	+39 0 2 575 06388	ZebraCareIT@zebra.com
・ ・ ・ ・ ・ 辨	+48 223 801 980	zebraCarePL@zebra.com
・ ・ ・ 辨	+7 495 739 5993	ZebraCareRU@zebra.com
・ ・ ・ ・ 辨	+34 (0) 917 992 896	zebraCareES@zebra.com
・ ・ ・ 辨	+90 212 314 1010	zebraCareTR@zebra.com

さらに支援を必要とされる場合は、下記までお問い合わせください。

Zebra Technologies Card Printer Solutions  
Dukes Meadow  
Millboard Road, Bourne End  
Buckinghamshire SL8 5XF, UK

宛先: +44 (0) 1628 556 025  
・ ・ ・ ・ ・ : +44 (0) 1628 556 001  
宛先: cardts@zebra.com



# ヨーロッパ、中東、およびアフリカ - 修理サービス

澁輓慘驢卵 . . . 澁輓慘驢寒 几睨 . . . 涸壯 Zebra Technologies Corporation 鎖嗟  
 . . 吳 . . 醉南匱 . . . . . 埽 噓 . . . 鎖鏝輶鼻 (RMA) 礪曠 籠辛 . . . . .  
 . 僞僣 几睨 . . . . . 埽 噓 . . . . . 辺梵 噶 . . . . .

几睨 . . . . 嬌攝	鯨輶	鯨后 . . .
. . . . . . . . . .	+49 (0) 2159 676 870	zebracareDE@zebra.com
. . . . .	+33 (0) 1 53 48 12 74	zebracareFR@zebra.com
蛸灯 . . . . . . . . . .	+44 (0) 1628 556 225	zebracareUK@zebra.com
宮 . . . . .	+27 (0) 11 201 7777	-
倥橄 . . . . .	+971 (0) 46058220	support_dxb@emitac.ae

さらに支援を必要とされる場合は、下記までお問い合わせください。

EMEA 妍卵 桜 . . 𦵑𦵑 所蹤 嬌噓 . . 僞僣 . . . . .  
 . . . . 埽 噓 . . . . .

鯨輶 : + 44 (0) 177 2 69 3069  
 鯨后 : ukrma@zebra.com



## アジア太平洋 - 技術サポート

Zebra Technologies Asia Pacific Pte. Ltd.  
120 Robinson Road  
#06-01 Parakou Building  
Singapore 068913

鯨鰲: +65 6858 0722  
 ■ ■ ■ ■ ■ : +65 6885 0838  
 鯨唇 ■ ■ ■ : tsasiapacific@zebra.com

## アジア太平洋 - 修理サービス

澧輓慘驕卵。澧輓慘驕婁。几睨。涸壯。Zebra Technologies Corporation。鎖嗟。  
 吳。鎖鑠輻嘯 (RMA) 礪嘖。几睨。埤。嘯。寵辛。匱。  
 殺啄礪樟栽。涸壯。卿殺啄。RMA 礪嘖。婁創。梵輻。鑠鑠栽吳攸。  
 僣輻幃。穎鑠。

Zebra Technologies Asia Pacific Pte. Ltd.  
No.5 Changi North Way Level 3  
Singapore 498771  
Agility Building

鯨鰐: +65 6546 2670 卵舩 3203 ■ ■ ■ 3204  
 ■ ■ ■ ■ ■ : +65 6546 5328  
 鯨后 ■ ■ ■ : APACRepair@zebra.com

## Zebra Web サイト

<http://www.zebra.com>

[km.zebra.com](http://km.zebra.com) ( ■ ■ ■ ■ ■ ■ ■ ■ )