

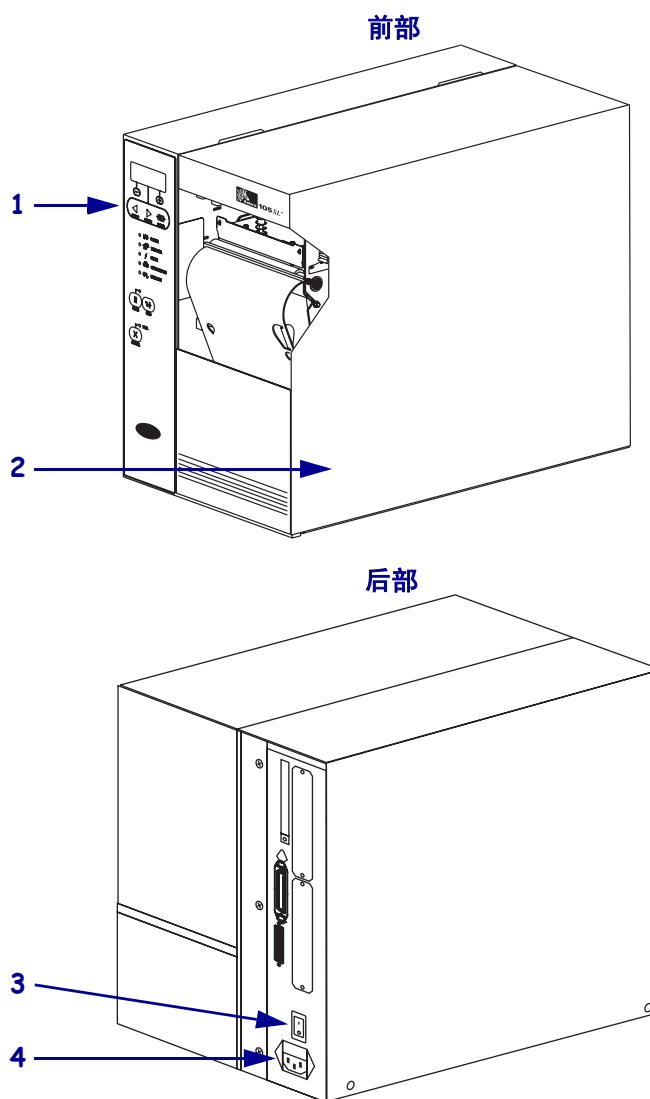


105SL 快速参考指南

本指南用于指导您执行打印机日常操作。有关详细信息，请参见 *用户指南*。

外观图

图 1 打印机的外观

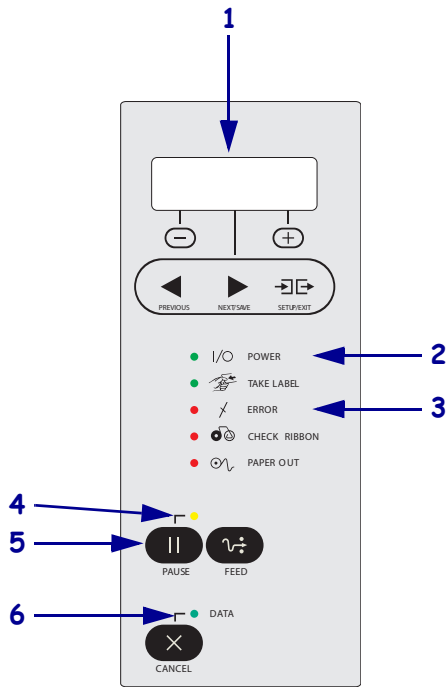


1	控制面板
2	介质门
3	电源开关 (O = 关闭, I = 打开)
4	交流电源连接器

控制面板

控制面板 (图 2) 可以显示打印机的工作状态并控制打印机的基本操作。

图 2 控制面板

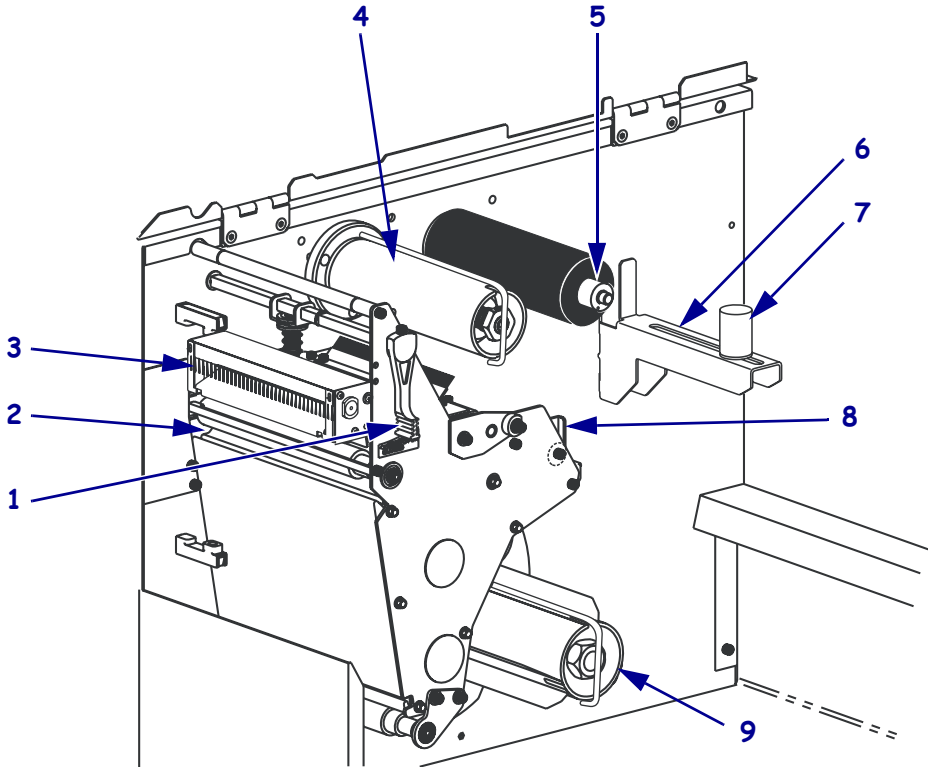


1	液晶显示屏	显示打印机的工作状态。
2	电源指示灯	打印机电源打开时点亮。
3	错误指示灯	打印机需要操作员注意时闪烁。
4	PAUSE (暂停) 指示灯	打印机暂停时点亮。
5	PAUSE (暂停) 按钮	按下时启动或停止打印机操作。
6	数据指示灯	打印机接收数据过程中快速闪烁。

打印机组件

图 3 显示了打印机介质仓内部的组件。根据已安装选件的不同，打印机的外观略有差别。

图 3 打印机组件



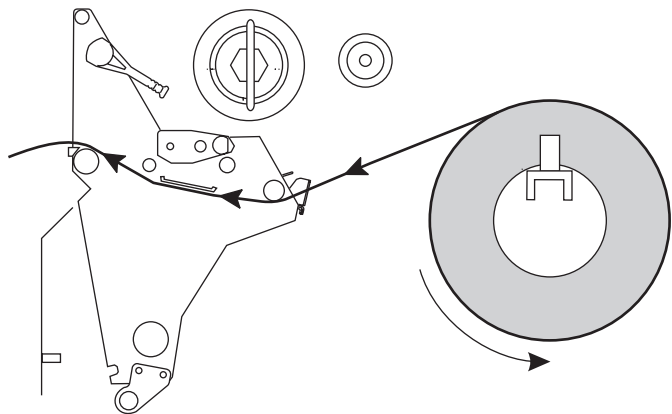
1	打印头开启杆
2	压纸滚轴
3	切刀 (可选)
4	色带拾取轴
5	色带供应轴

6	介质供应架
7	介质供应导板
8	外侧介质导板
9	回卷轴 (可选)

安装介质

使用本节中的说明在“切纸”模式下装载介质卷 (图 4)。有关装载折叠式介质和在不同打印模式下装载介质的说明，请参见*用户指南*。

图 4 切纸模式介质路径



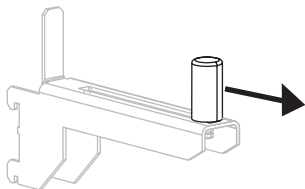
小心 • 安装介质或色带时，应取下可能会与打印头或其它打印机部件接触的任何首饰。

要在“切纸”模式下装载介质卷，应执行以下步骤：

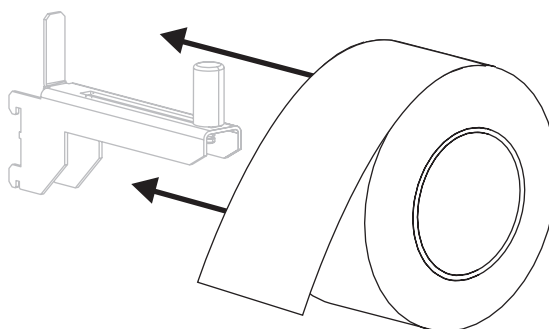
- 1. 取下并丢弃所有弄脏的或被粘胶或胶带粘住的标签。

标签	标签介质

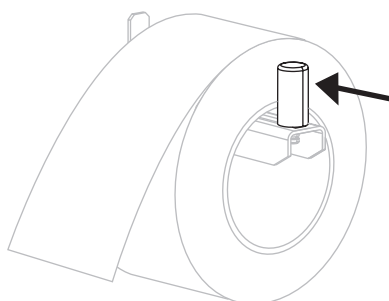
- 2. 将介质供应导轨尽可能向外拉出。



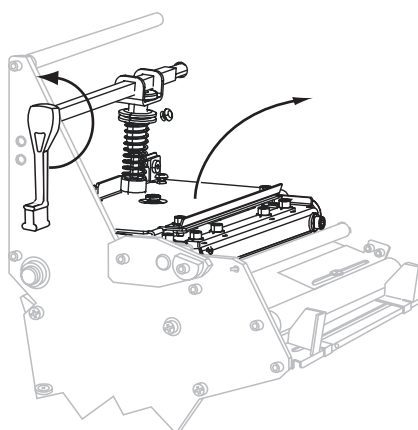
3. 将介质卷放入介质供应架。将纸卷尽量向后推。



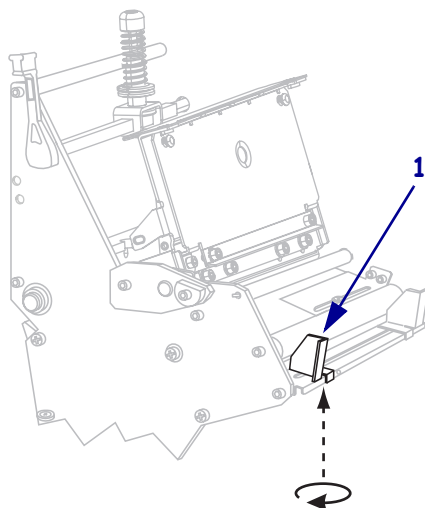
4. 将介质送入介质导板，直到它刚好接触到介质卷边缘。



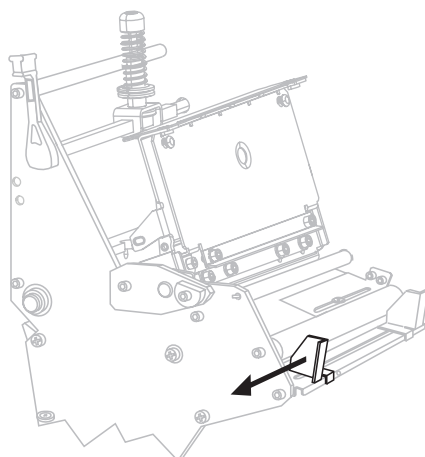
5. 逆时针旋转打印头开启杆可以打开打印头总成。



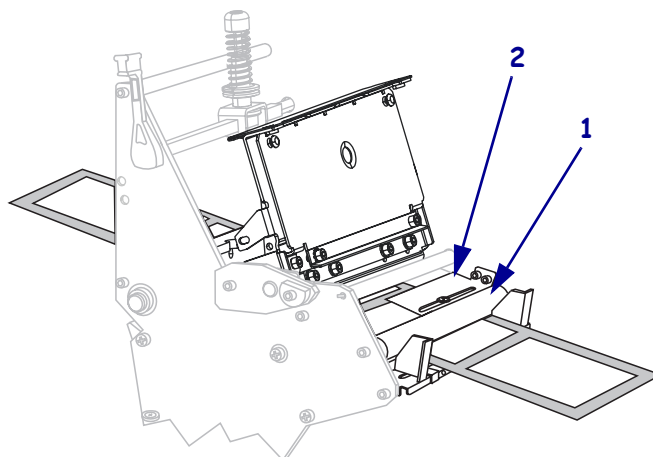
6. 松开位于介质导板 (1) 底部的指拧螺钉 (无法从此角度看到)。



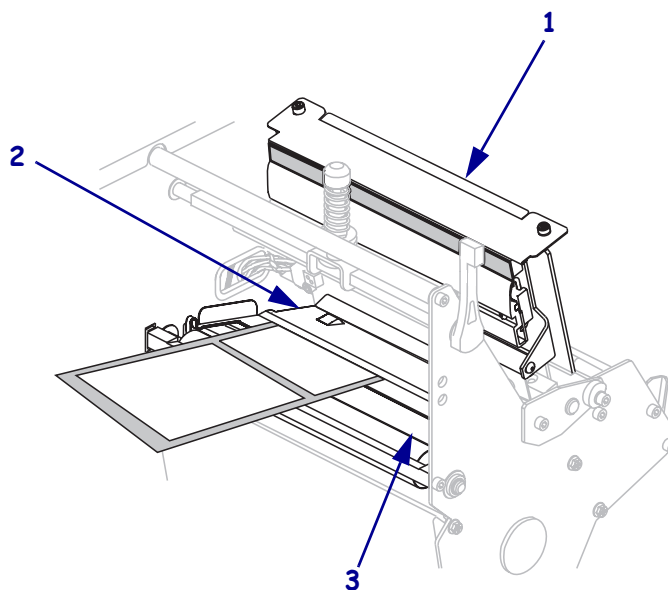
7. 将外侧介质导板全部滑出。



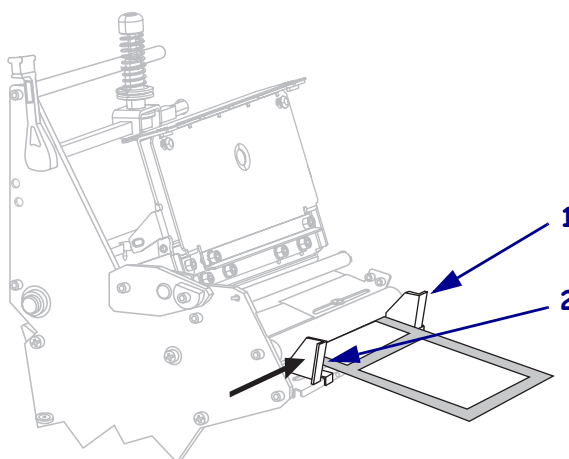
8. 将介质从底部辊轴 (1) 和顶部介质传感器总成 (2) 顶部穿过。



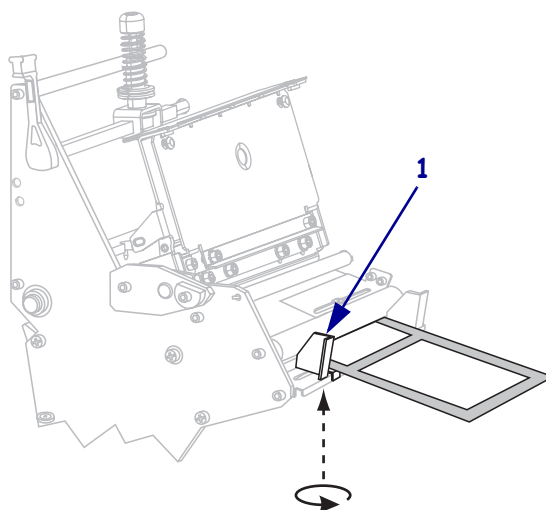
9. 将介质前推，直到它从打印头总成 (1) 下面，卡盘 (2) 下方和辊轴 (3) 上方穿过。



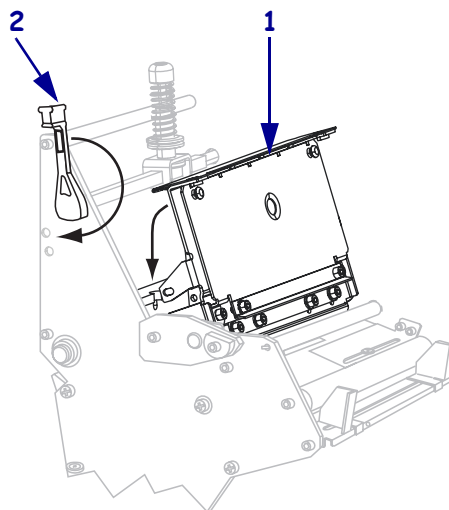
10. 将介质与内侧介质导板 (1) 对准。将介质滑入外侧介质导板 (2)，直到它接触到介质边缘。



11. 拧紧位于介质导板 (1) 底部的指拧螺钉 (无法从此角度看到)。



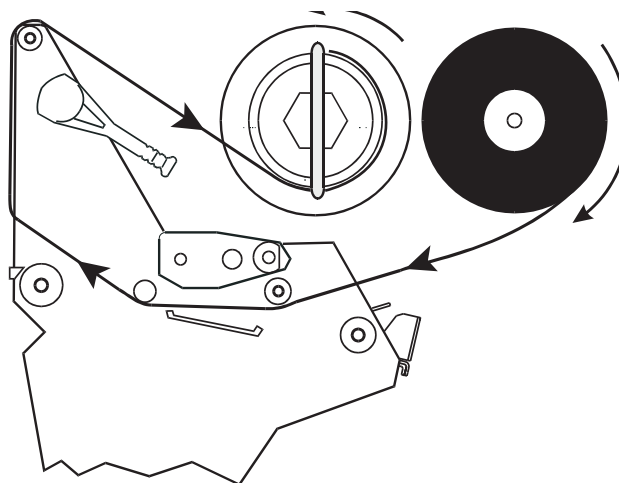
12. 将打印头组件 (1) 按下，然后顺时针旋转打印头打开杆，直到将其锁定到位 (2)。



安装色带

为保护打印头减少磨损，应使用比介质宽的色带。色带涂层必须位于外侧。要进行热敏打印，**不要**在打印机中安装色带。

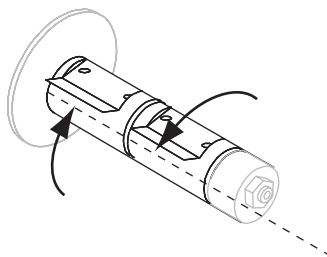
图 5 色带路径



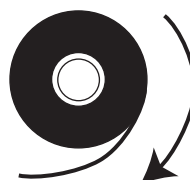
小心 • 安装介质或色带时，应取下可能会与打印头或其它打印机部件接触的任何首饰。

要安装色带，应完成以下步骤：

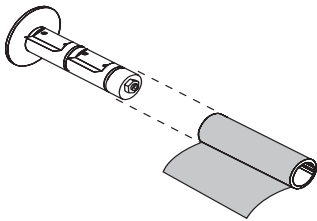
1. 对齐色带供应轴的各个分段。



2. 在松开端顺时针旋转情况下，调整色带位置。



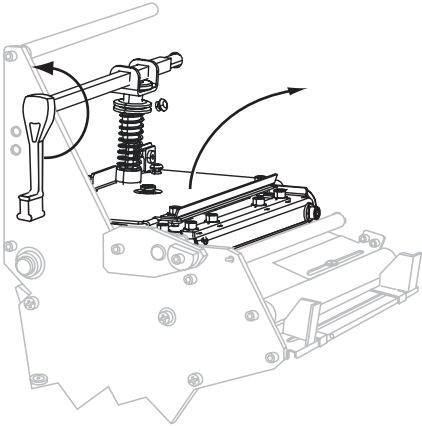
3. 将色带卷放入色带供应轴并将其完全推入。



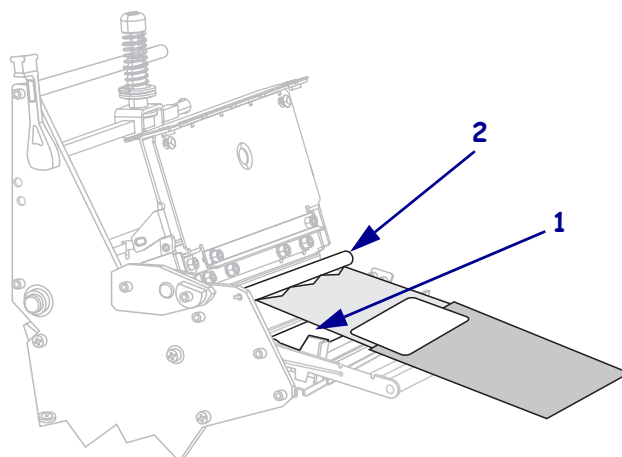
4. 色带引头能够简化色带的装卸操作。您是否将纸或其它类似物品连接到色带末端作为色带引头？

如果 ...	则 ...
是	继续执行下一步骤。
否	<div><p>a. 从介质卷上撕下大约 150-305 毫米 (6-12 英寸) 的一段介质。</p><p>b. 从介质条上剥下标签。</p><p>c. 使用此标签 (1) 将色带 (2) 末端连接到介质条 (3)。可将介质条作为引头。</p></div> <div></div>

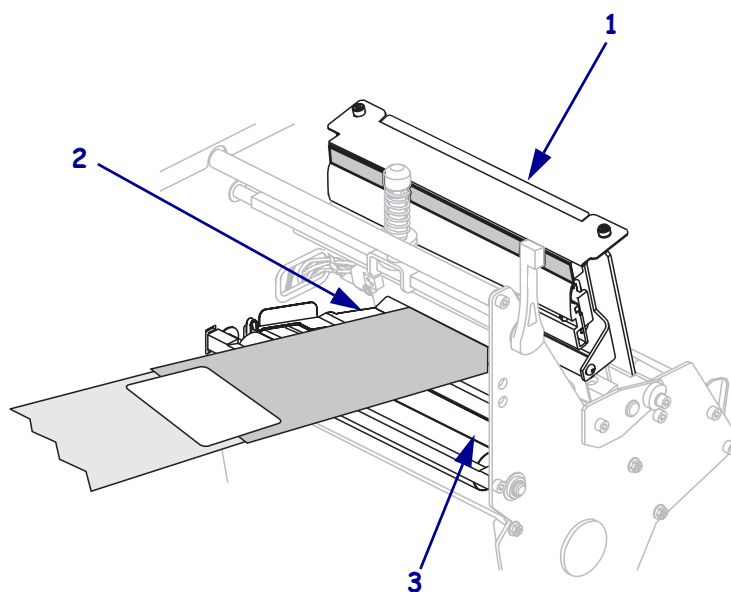
5. 逆时针旋转打印头开启杆可打开打印头总成。



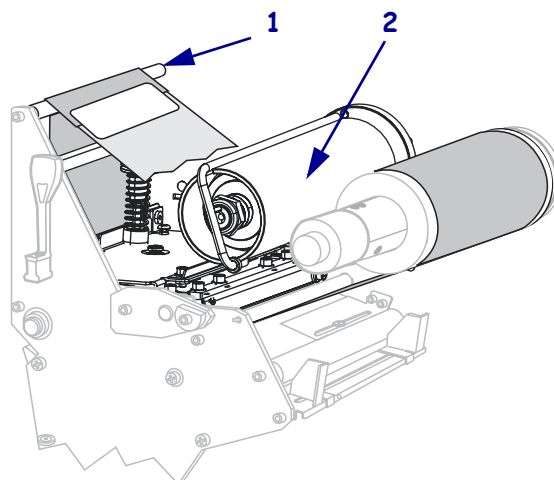
6. 将色带引头和连接的色带穿引到底部滚轮 (1) 上方和顶部滚轮 (2) 下方。



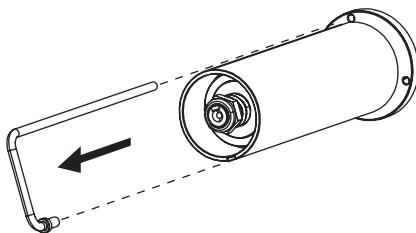
7. 将色带引头前推，直到它从打印头总成 (1) 下面，卡盘 (2) 和辊轴 (3) 上方穿过。



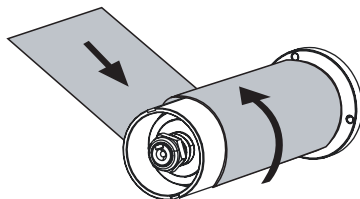
8. 将色带引头穿过顶部色带辊轮 (1) 上方，并穿向色带拾取轴 (2)。



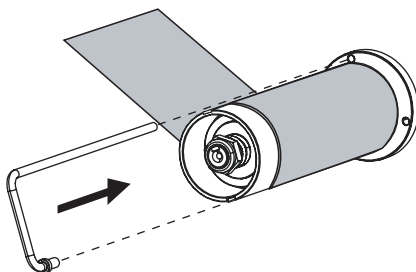
9. 从色带拾取轴上取下轴钩。



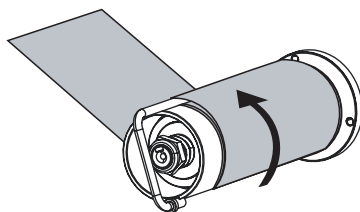
10. 将色带引头和与之相连的色带逆时针卷绕在色带拾取轴上。



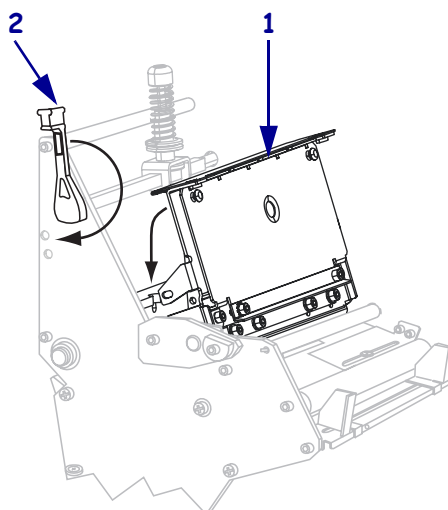
11. 重新装上轴钩。轴钩的较短一端应与色带拾取轴上的切口吻合。轴钩的较长一端应与切口对面的凹槽吻合。



12. 将拾取轴逆时针旋转几圈，让色带卷绕在轴钩上，并收紧松弛部分。



13. 将打印头总成 (1) 按下，然后顺时针旋转打印头打开杆，直到将其锁定到位 (2)。

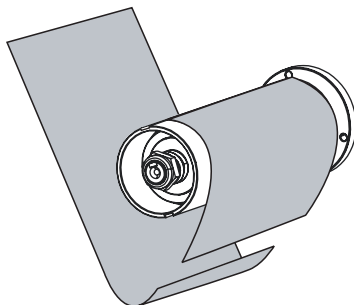


取下旧色带

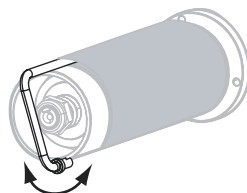
每次更换色带卷时，应从色带收紧轴上取下旧色带。

要取下旧色带，应完成以下步骤：

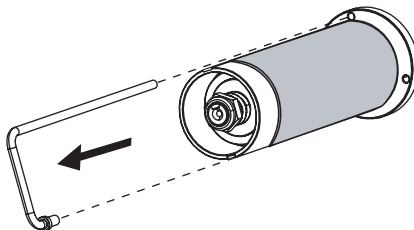
1. 如果色带还没有用完，应在色带拾取轴之前将其切开或断开。



2. 推动轴钩，让其从色带拾取轴上的凹槽中滑出。将轴钩前后移动，以将色带松开。



3. 从色带拾取轴上松开轴钩。



4. 将旧色带从色带拾取轴上滑下并丢弃。

