

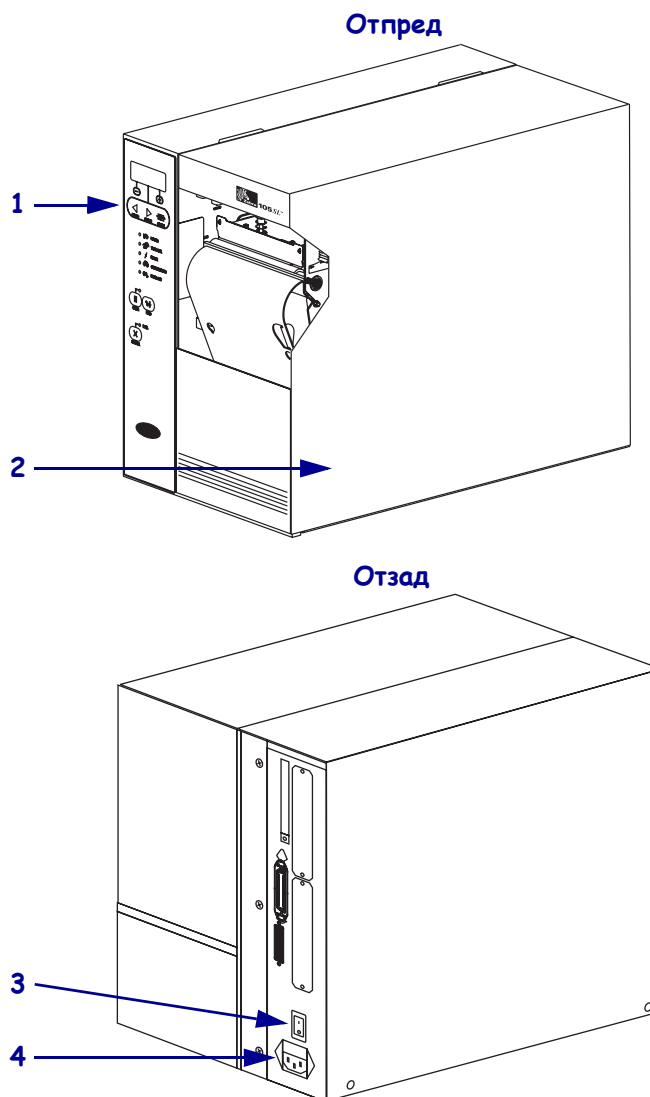


105SL Бързо ръководство

Използвайте ръководството в ежедневната работа на принтера. За по-подробна информация, вижте *Ръководство на потребителя*.

Външен изглед

Фигура 1 • Изглед на Принтер

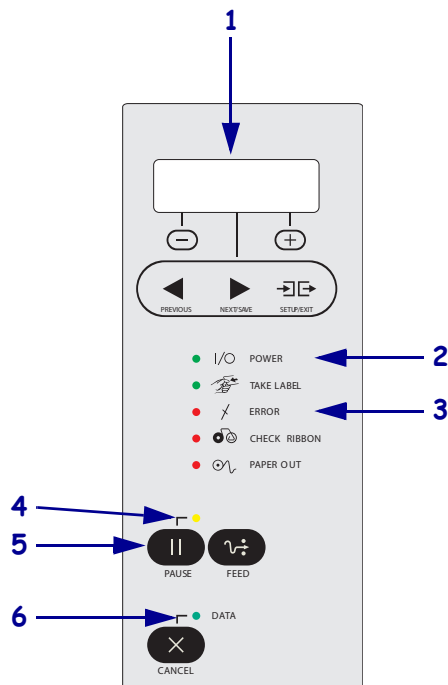


1	Панел за управление
2	Врата на отделението за печатен носител
3	Ключ на захранването (O = Изкл., I = Вкл.)
4	Конектор за променливотоково захранване

Контролен панел

Панелът за управление (Фигура 2) съдържа индикаторните светлини, обозначаващи основните операции и необходимите за работа бутони за операции.

Фигура 2 • Панел за управление

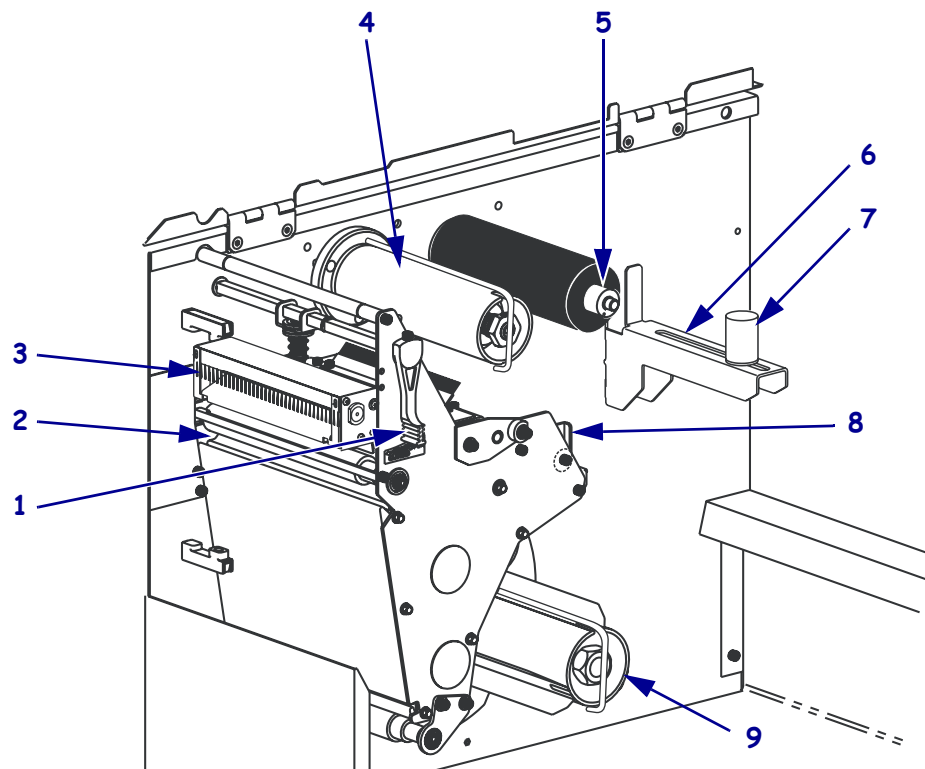


1	LCD дисплей	Показва оперативното състояние на принтера
2	Индикатор на захранването	Обозначава дали принтерът е включен или не.
3	Светлинен индикатор за грешка	Мига, ако е необходимо да обърнете внимание на принтера.
4	Светлинен индикатор PAUSE (пауза)	Активен при спрял принтер.
5	Бутон PAUSE (ПАУЗА)	При натискане стартира или спира работата на принтера.
6	Светлинен индикатор за данни	Примигва бързо, когато принтерът получава данни.

Компоненти на принтера

Фигура 3 показва компонентите в отделението за носител на принтера. В зависимост от инсталираните опции е възможно да има разлика в изгледа на принтера.

Фигура 3 • Компоненти на принтера



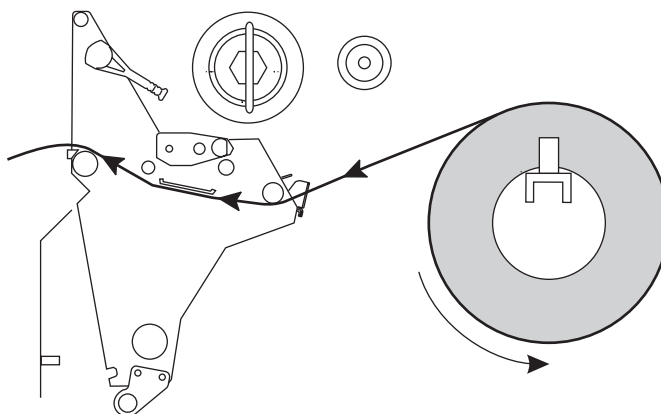
1	Лост за отворена печатаща глава
2	Валяк
3	Cutter (изборен)
4	Шпиндел за поемане на лентата
5	Шпиндел за подаване на лентата

6	Носач за подаване на носителя
7	Водач на осигуряване на носителя
8	Външен водач на носителя
9	Вал за пренавиване (изборен)

Зареждане на носителя

Използвайте инструкциите в този раздел за зареждане на носител на ролка в режим на откъсване (Фигура 4). За повече информация относно зареждането на листинг в други печатни режими, вижте *Ръководството на потребителя*.

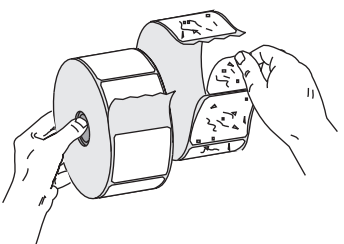
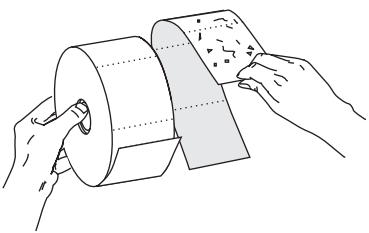
Фигура 4 • Път на носителя в режим на откъсване



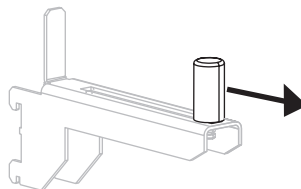
Внимание • Когато зареждате носител или лента, отстранете всеки тип бижута, които могат да влязат в контакт с печатащата глава или други части на принтера.

За зареждане на ролка с носител в режим на откъсване, извършете следните действия:

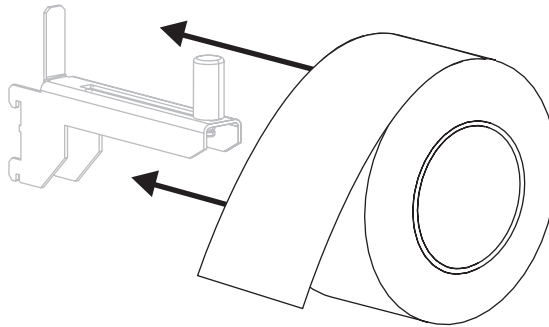
1. Извадете и отстранете един цял оборот етикети или полета и всички подложки.

Етикети	Основни полета
	

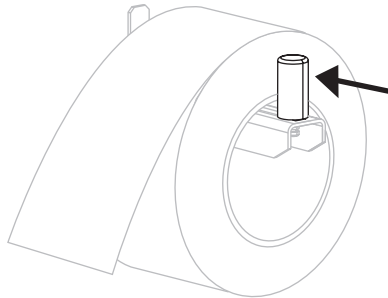
2. Издърпайте навън водача за подаване на носителя колкото е възможно повече.



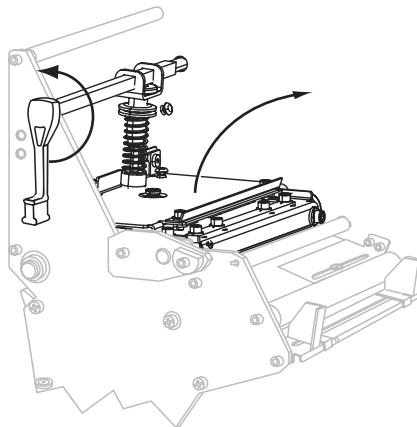
3. Поставете ролковия носител върху окачването на механизма за подаване на носител.. Избутайте ролката възможно най-далече.



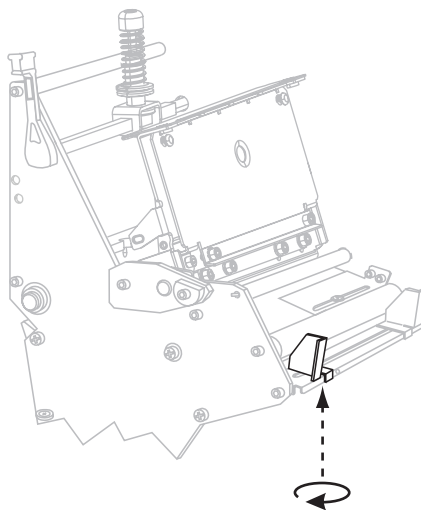
4. Плъзнете окачването на носителя така, че едва да докосва без да ограничава, външния ръб на ролката.



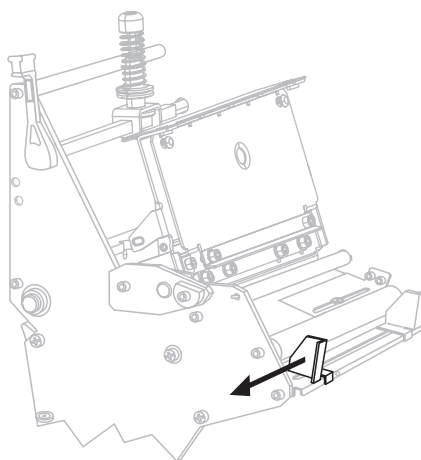
5. Отворете монтажния възел на печатащата глава, като завъртите лоста на печатащата глава обратно на часовниковата стрелка.



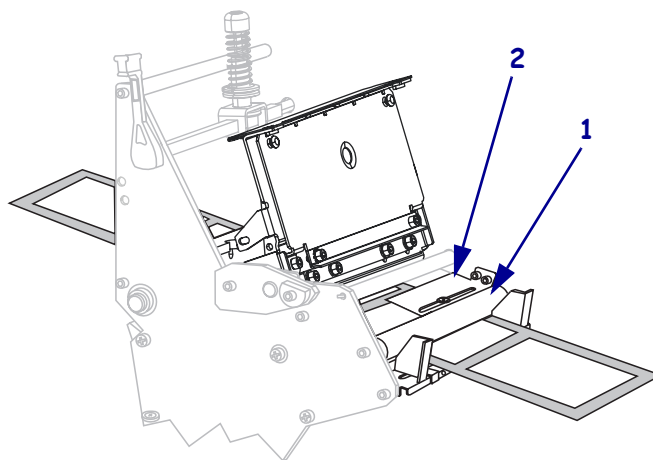
- 6.** Разхлабете винта, който се намира отдолу на външния водач за носителя (не се вижда под този ъгъл).



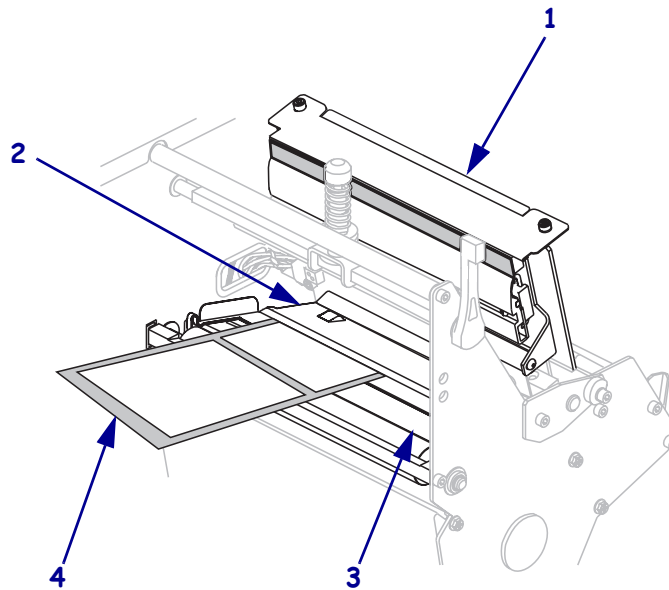
- 7.** Изтеглете външния водач на носителя изцяло навън.



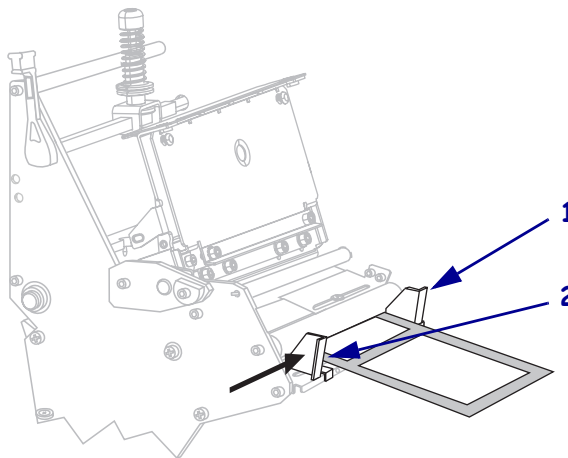
- 8.** Прокарайте медията под по-ниската ролка (1) и по-високия датчик на медията (2).



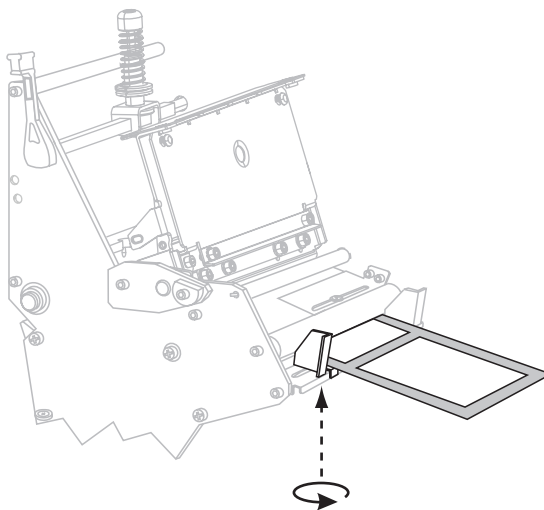
9. Прокарайте медията до преминаване под печатащата глава (1), под отворената плоскост (2), над печатания валик (3), и извън предната част на принтера (4).



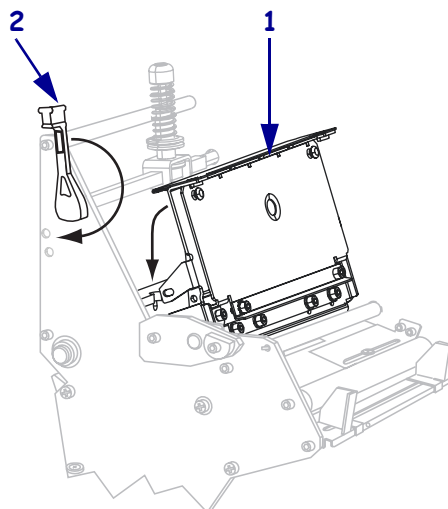
10. Изравнете медията с вътрешния ѝ водач (1). Плъзгайте навътре външния водач на носителя (2), докато докосне края на медията.



- 11.** Затегнете винта, който се намира отдолу на външния водач за носителя (не се вижда под този ъгъл).



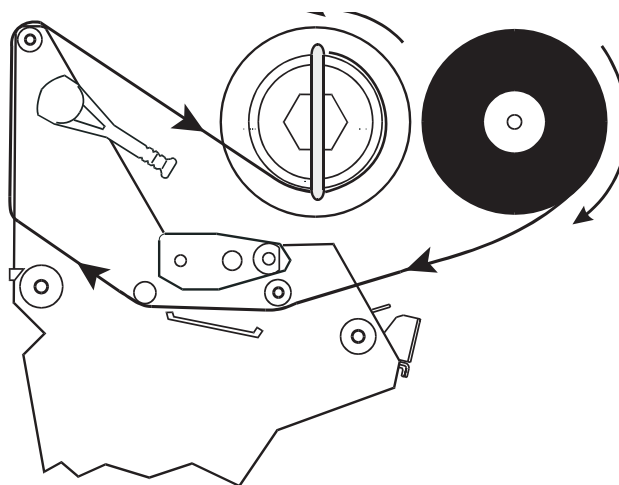
- 12.** Бутнете печатащата глава надолу (1), след което завъртете лоста на печатащата глава по часовниковата стрелка, докато се напасне точно (2).



Зареждане на лентата

Винаги използвайте лента, която е по-широка от носителя, за да защитите печатащата глава от износване. За непосредствено термично принтиране не зареждайте лента в принтер.

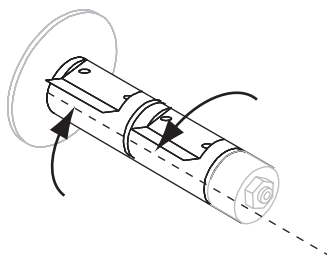
Фигура 5 • Път на лентата



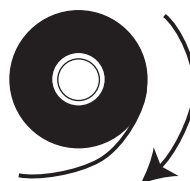
Внимание • Когато зареждате носител или лента, отстранете всеки тип бижута, които могат да влязат в контакт с печатащата глава или други части на принтера.

За зареждане на лентата извършете следното:

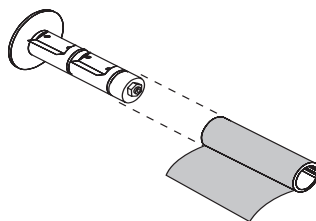
1. Изравнете частите на вала за подаване на лента.



2. Насочете лентата така, че хлабавият ѝ край да се развива по посока на часовниковата стрелка.

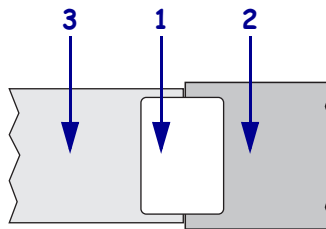


3. Поставете ролката с лента върху вала за подаване на лента и натиснете докрай.

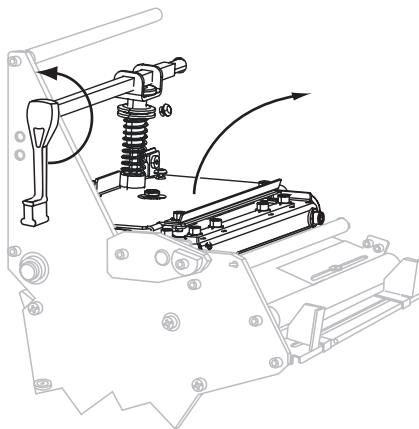


4. Водачът на лентата прави зареждането и изваждането на лентата по-лесно. Снабдена ли е Вашата лента с хартия или друг материал, зареден в края с цел да служи за неин водач?

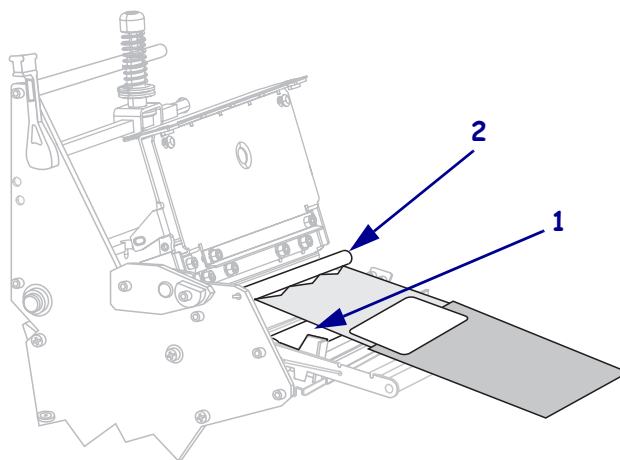
Не	То тогава...
Да	Продължава със следващата стъпка.
Не	<p>a. Откъснете зона от лентата (етикети и линия) от около 612 in. (150305 мм) от ролката.</p> <p>b. Отделете етикета от зоната на медията.</p> <p>c. Използвайте този етикет (1), за да прикрепите края на лентата (2) към зоната на лентата (3). Зоната на медията служи за водач.</p>



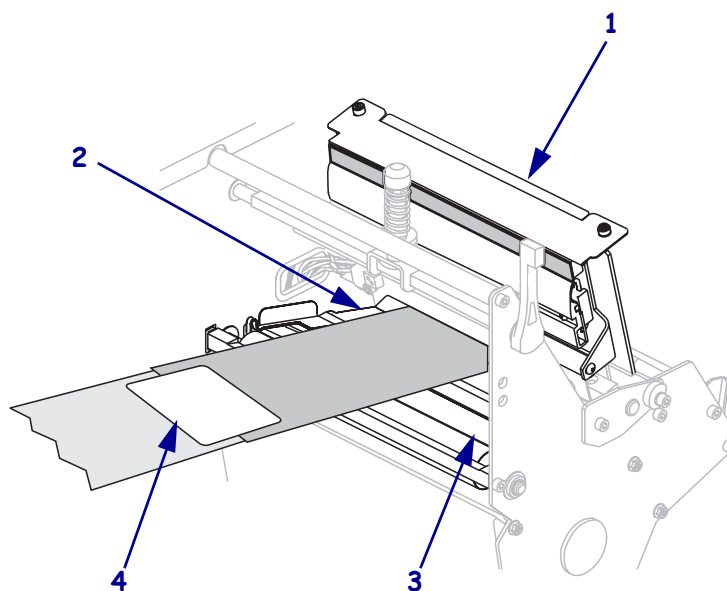
5. Отворете монтажния възел на печатащата глава, като завъртите лоста на печатащата глава обратно на часовниковата стрелка.



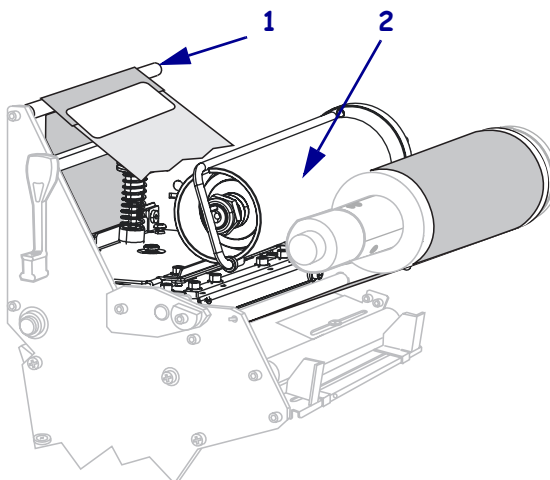
6. Прокарайте водача на лентата и прикрепената лента над по-ниската ролка (1) и под по-високата ролка (2).



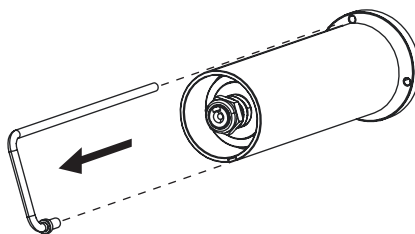
7. Избутайте водача на лентата напред, докато премине под печатащата глава (1), над отворената плоскост (2), над печатания валик (3), и извън предната част на принтера (4).



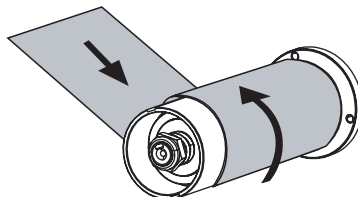
8. Разхлабете водача на лентата над валика за лентата (1) и по посока на вала за поемане на лентата (2).



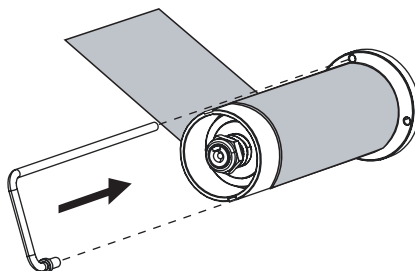
9. Отстранете захващача от поемащия шпиндел за подложката.



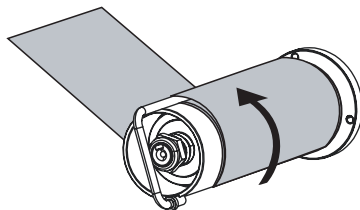
10. Навийте водача на лентата и прикрепената към него ролка по посока на часовниковата стрелка около вала за поемане на лентата.



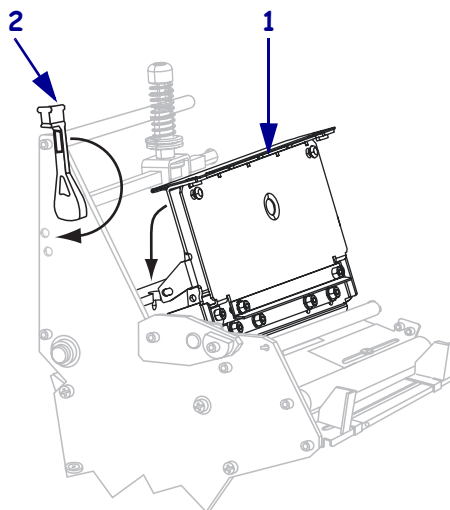
11. Преинсталирайте захващача. Късият край на захващача се напасва точно в прореза върху поемащия шпиндел за подложката. Дългият край на захващача се напасва точно в частта, противоположна на тази на прореза.



12. Завъртете подложката по посока на часовниковата стрелка няколко пъти, за да навиете лентата около захващача и да я затегнете здраво.



13. Бутнете печатащата глава надолу (1), след което завъртете лоста на печатащата глава по часовниковата стрелка, докато се напасне точно (2).

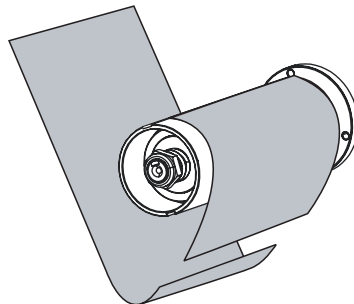


Отстраняване на използвана лента

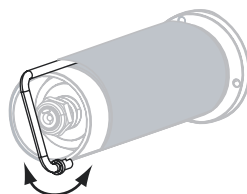
Отстранете използваната лента от вала за поемане на лента при всяка смяна на ролката или лентата.

За отстраняване на използваната лента извършете следното:

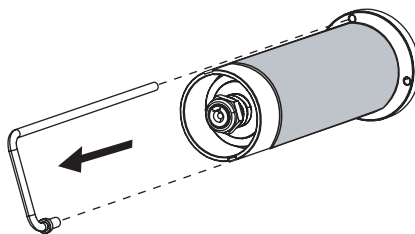
1. Ако лентата не е свършила я отрежете или прекъснете преди вала за поемане.



2. Избутайте захващача, докато излезе навън и попадне върху поемащия шпиндел за подложката. Преместете захващача напред и след това назад, за да разхлабите ролката.



3. Отстранете разхлабения захващач от поемащия шпиндел за подложката.



4. Плъзнете използваната лента вън от вала за поемане и я изхвърлете.

