

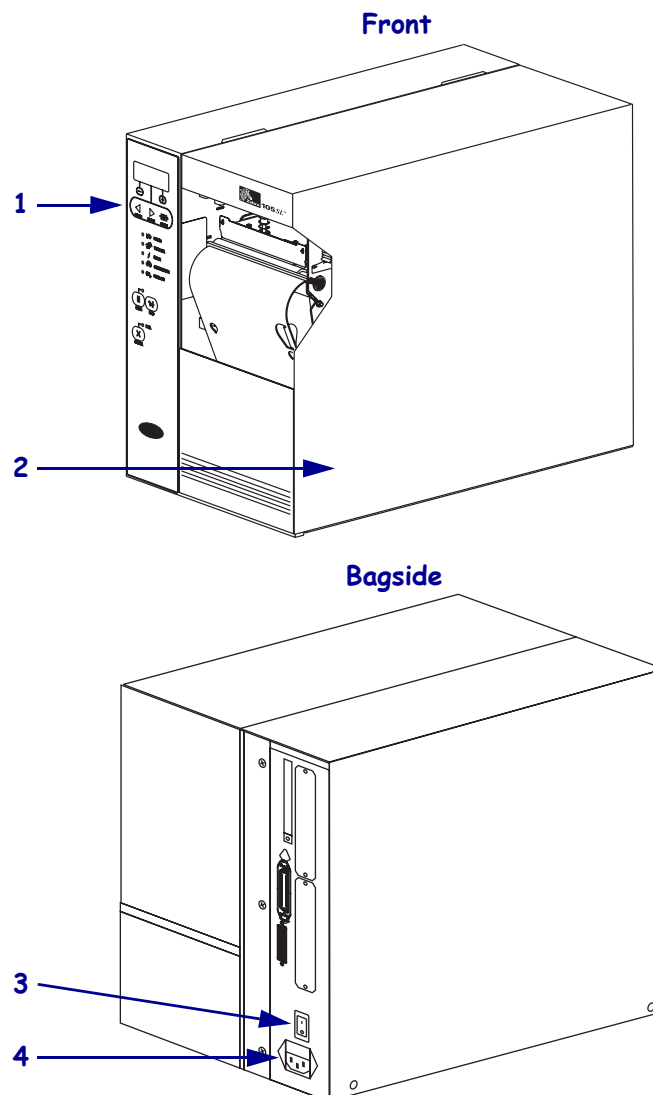


105SL - Kort funktionsoversigt

I denne vejledning beskrives den daglige betjening af printeren. Nærmere oplysninger findes i brugervejledningen.

Udvendig oversigt

Figur 1 • Printeren udvendigt

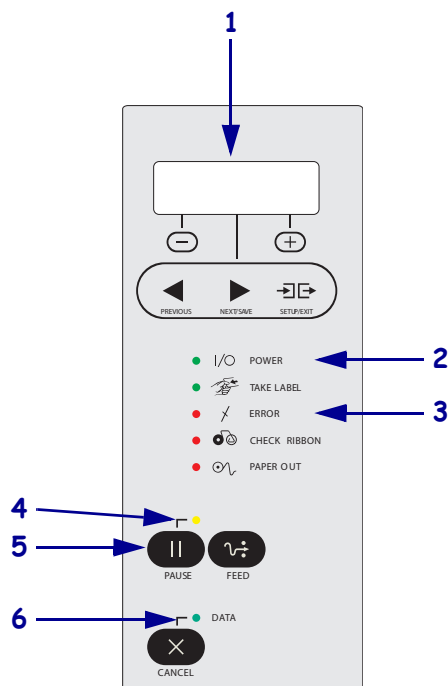


1	Betjeningspanel
2	Lem til printmedie
3	Afbryder (O = Slukket, I = Tændt)
4	Stik til netledning

Betjeningspanel

Betjeningspanelet (Figur 2) viser printerens driftsstatus og styrer den grundlæggende betjening af printerens.

Figur 2 • Betjeningspanel

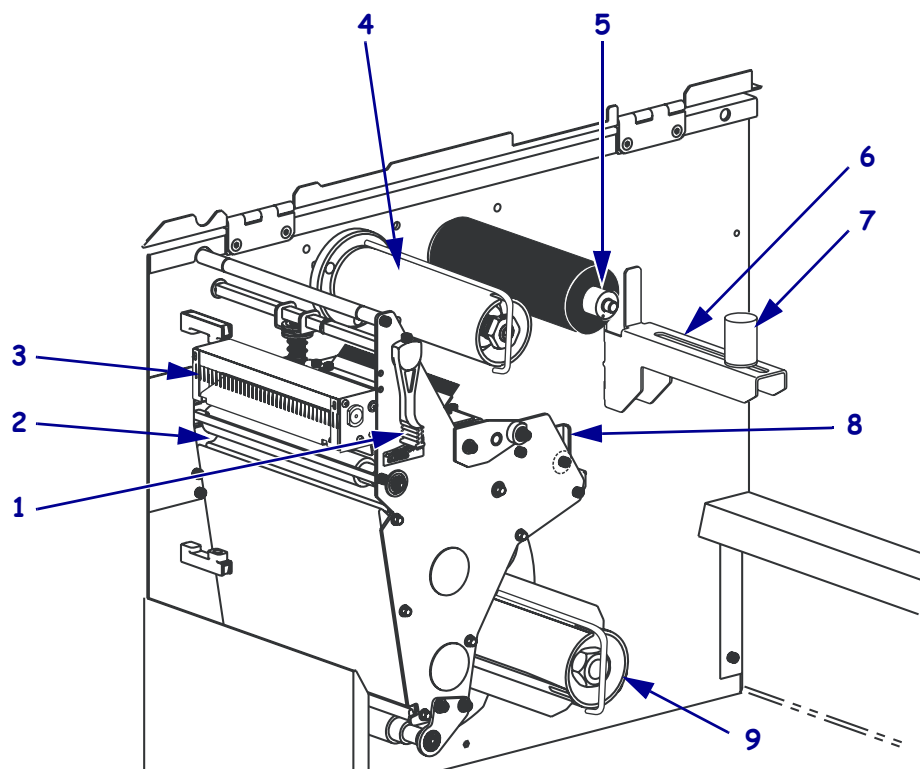


1	LCD	Viser printerens driftsstatus.
2	Tænd/sluk-lampe	Lyser, når printeren er tændt.
3	Fejlmeldingslampe	Blinker, når du skal være opmærksom på printerens.
4	PAUSE lampe	Tænder, når printeren er midlertidigt standset.
5	PAUSE -knap	Starter eller standser printerens, når den trykkes.
6	Datalampe	Blinker hurtigt, når printerens modtager data.

Printerkomponenter

Figur 3 viser komponenterne i printerens medierum. Afhængigt af installationsvalgene kan din printer se lidt anderledes ud.

Figur 3 • Printerkomponenter



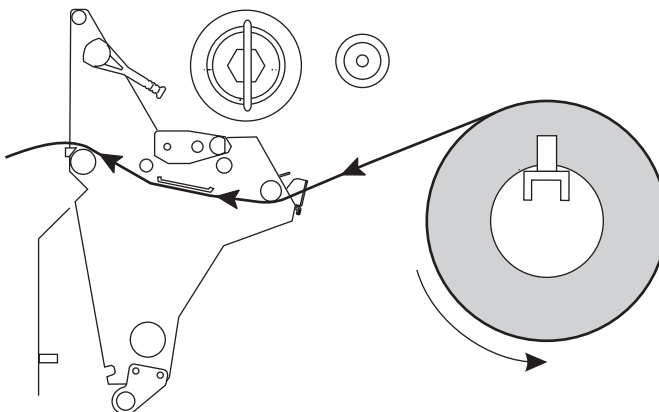
1	Håndtag til åbning af printhoved
2	Valse
3	Skær (valgfri)
4	Farvebåndets oprulningsspindel
5	Farvebåndets indføringsspindel

6	Mediefremføringsbøjle
7	Mediefremføringsstyr
8	Ydre mediestyr
9	Tilbagerulningsspindel (valgfri)

Isæt etiketter

Med vejledningerne i dette afsnit kan du isætte en medierulle med etiketter (Figur 4). En vejledning til isætning af leporellolister eller isætning i forskellige printformer findes i *brugervejledningen*.

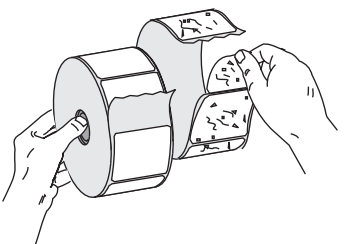
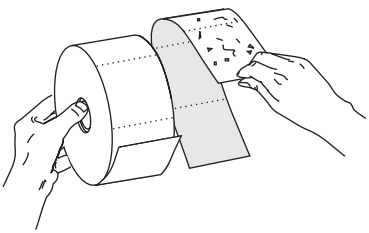
Figur 4 • Afrivningsmediets indførigsgang



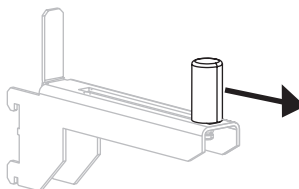
Forsigtig • Når du isætter medie eller farvebånd, skal du tage alle smykker af, der kunne komme i kontakt med printhovedet eller andre printerdele.

Rullemedier til afrivning sættes i med følgende trin:

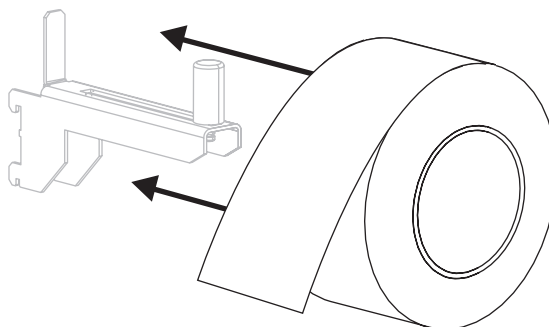
1. Fjern og kasser eventuelle mærker eller etiketter, der er snavsede eller holdes af lim eller tape.

Etiketter	Mærker
	

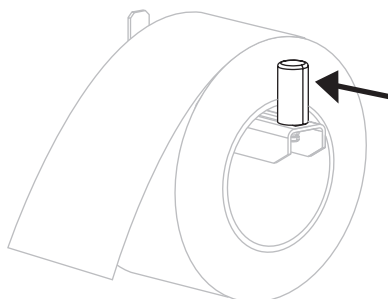
2. Træk mediefremføringsstyret så langt ud, som det kan komme.



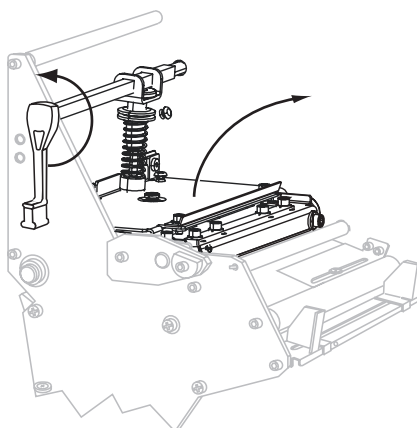
3. Placer medierullen på indføringsbøjlen. Tryk rullen så langt tilbage, som den kan komme.



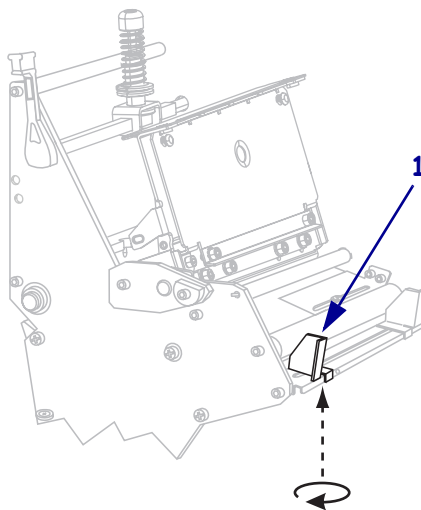
4. Skub mediefremføringsstyret ind, til det rører kanten af rullen.



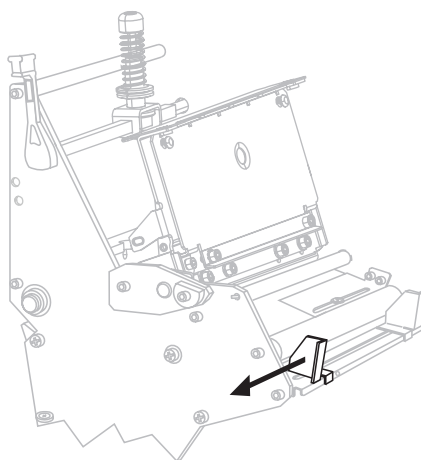
5. Åbn printhovedet ved at dreje håndtaget til åbning af printhovedet mod uret.



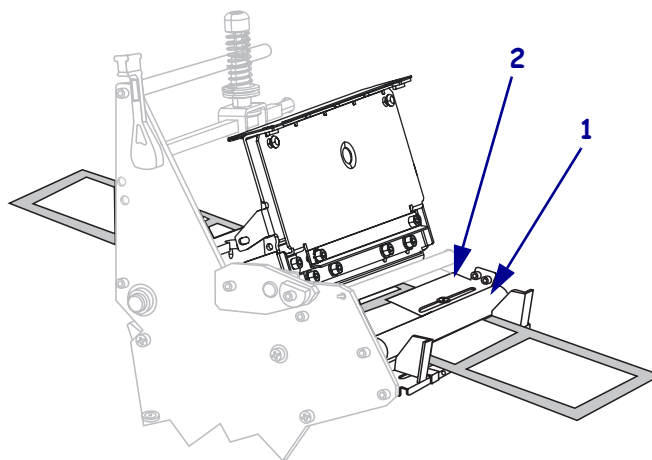
6. Løsn fingerskruen (ikke synlig i denne vinkel) der er placeret på bunden af det ydre mediestyr (1).



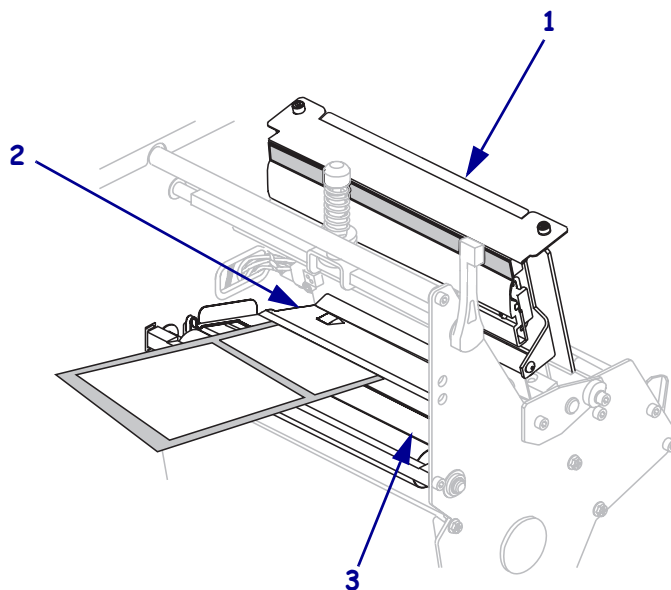
7. Skub det ydre mediestyr helt ud.



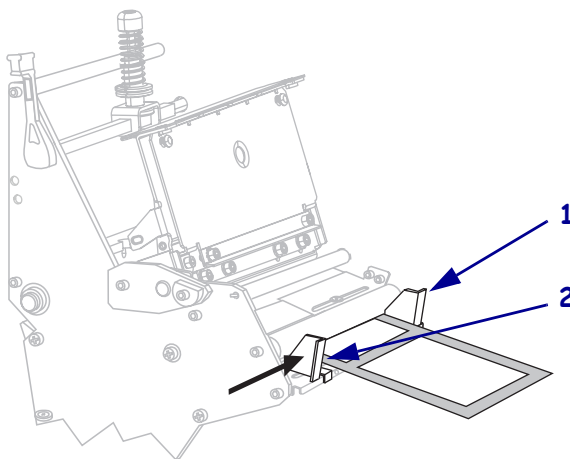
8. Fød mediet under den nederste rulle (1) og den øverste mediesensor (2).



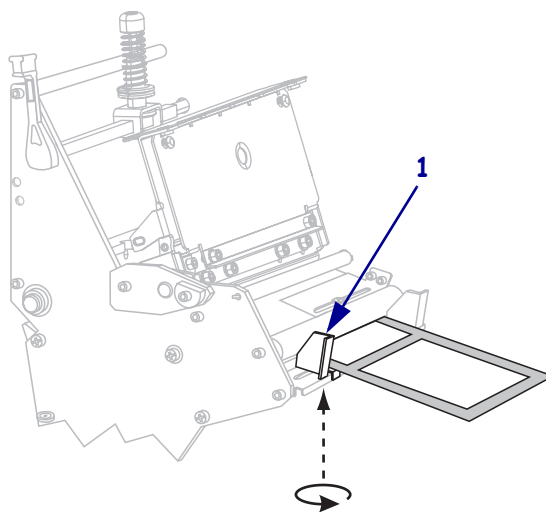
9. Tryk mediet fremad, til det passerer under printhovedet (1), under føringspladen (2) og derefter over valsen (3).



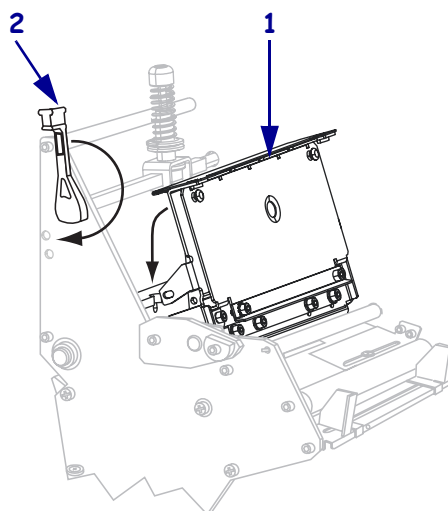
10. Ret mediet til efter det inderste mediestyr (1). Skub det yderste mediestyr ind (2), til det rører ved kanten af mediet.



11. Stram fingerskruen (ikke synlig i denne vinkel) der er placeret på bunden af det ydre mediestyr (1).



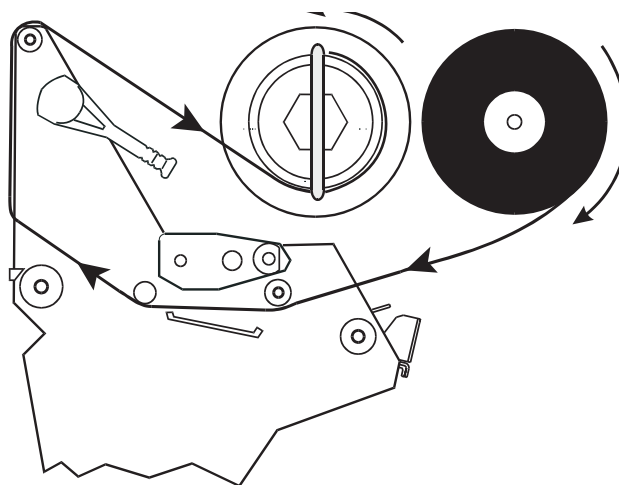
12. Tryk printhovedet ned (1), og drej håndtaget til åbning af printhovedet med uret, til det låser på plads (2).



Isæt farvebåndet

Beskyt altid printhovedet mod slid ved at benytte et farvebånd, der er bredere end mediet. Farvebåndet skal være belagt på den udvendige side. Til direkte termoprint skal farvebåndet ikke sættes i printeren.

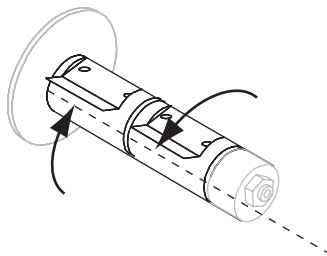
Figur 5 • Farvebåndets indfødningsgang



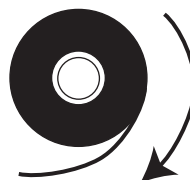
Forsigtig • Når du isætter medie eller farvebånd, skal du tage alle smykker af, der kunne komme i kontakt med printhovedet eller andre printerdele.

Farvebåndet isættes med følgende trin:

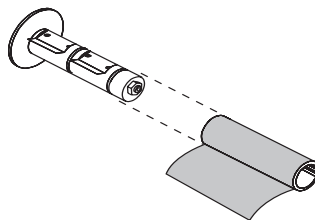
1. Tilret segmenterne på farvebåndets indføringsspindel.



2. Vend farvebåndet, så den løse ende rulles af med uret.

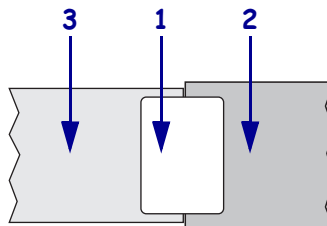


3. Placer farvebåndsrullen på farvebåndets indføringsspindel og tryk den helt tilbage.

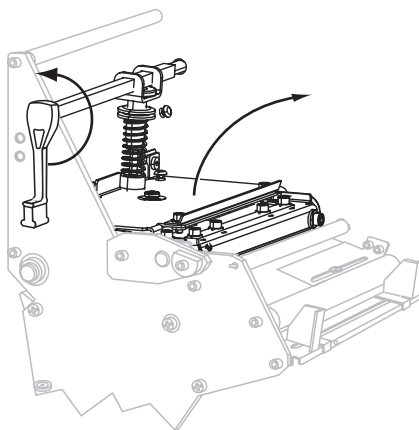


4. En indløbsstykke på farvebåndet gør det nemmere at isætte og udtage farvebåndet. Har din farvebåndsrulle et stykke papir eller lignende hæftet på enden, som indløbsstykke?

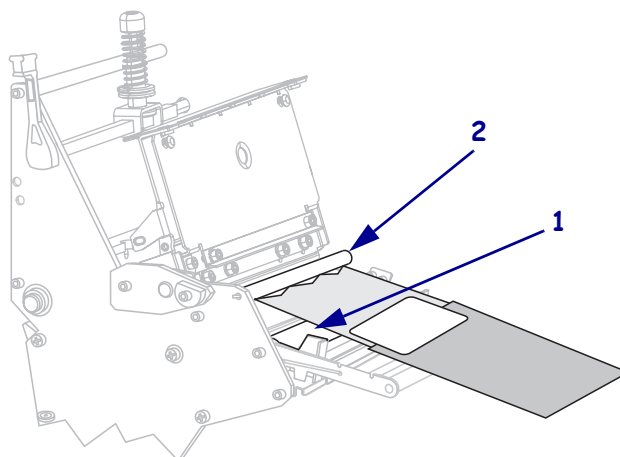
Hvis...	-så...
Ja	Fortsæt med næste trin.
Nej	<p>a. Riv et stykke medie (etiketter og bærebane) af rullen, cirka 150-305 mm (6-12") langt.</p> <p>b. Træk en etiket af mediebanen.</p> <p>c. Brug denne etiket (1) til at sætte enden af farvebåndet (2) på mediebanen (3). Mediebanen fungerer som et indførsstykke.</p>



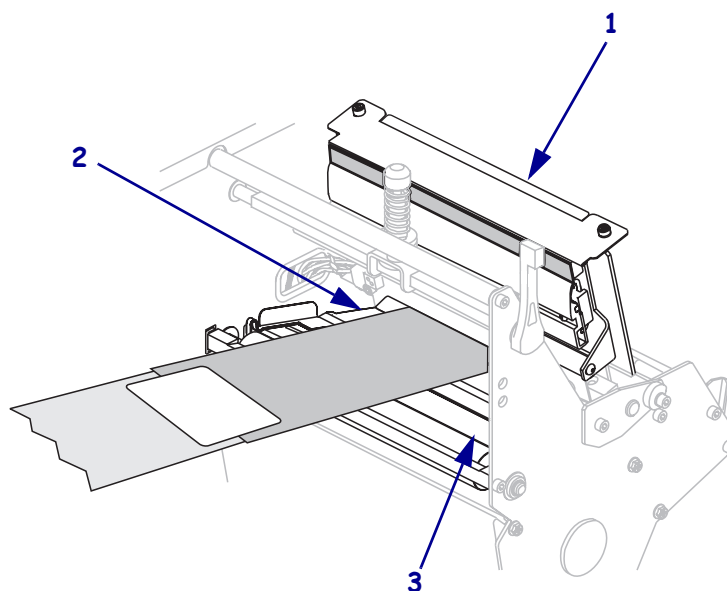
5. Åbn printhovedet ved at dreje håndtaget til åbning af printhovedet mod uret.



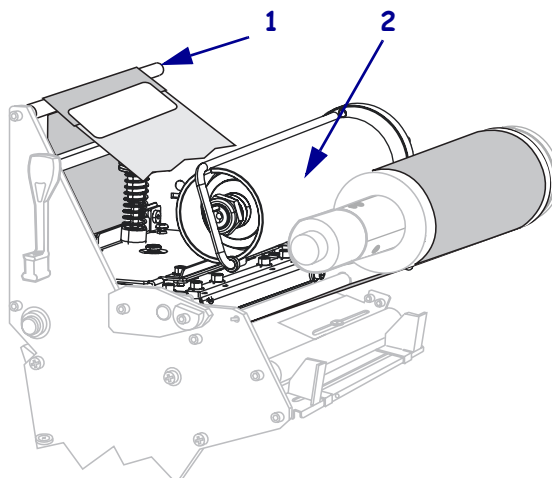
6. Fød farvebåndets indføøringsstykke og det påhæftede farvebånd over den nederste rulle (1) og under den øverste rulle (2).



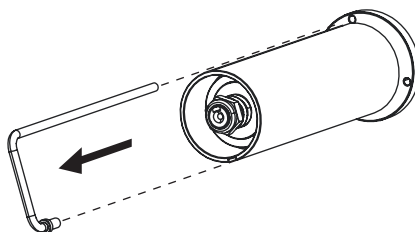
7. Tryk farvebåndets indføøringsstykke fremad, til det passerer under printhovedet (1), over føøringspladen (2) og derefter over valsen (3).



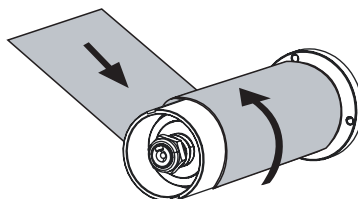
8. Før farvebåndets indføørsstykke over den øverste farvebåndsrulle (1) og frem mod farvebåndets oprulningsspindel (2).



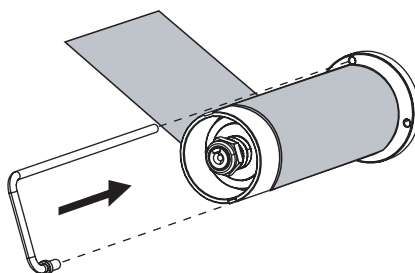
9. Fjern kroen fra farvebåndets oprulningsspindel.



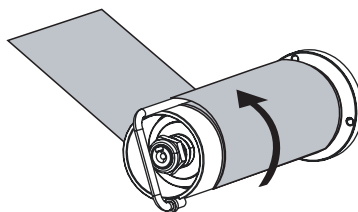
10. Rul farvebåndets indføørsstykke og det påhæftede farvebånd mod uret på farvebåndets oprulningsspindel.



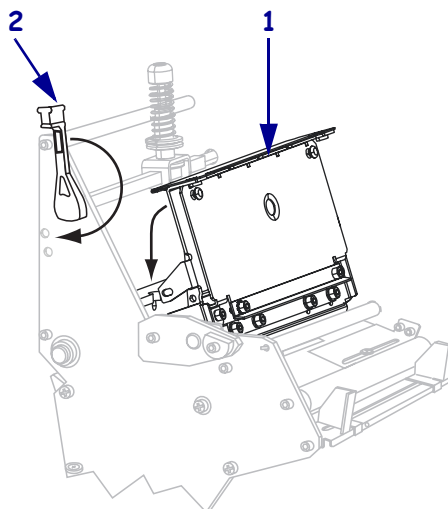
11. Monter kroen igen. Kroens korte ende passer ind i hakket på farvebåndets oprulningsspindel. Kroens lange ende passer ind i notgangen på farvebåndets oprulningsspindel.



12. Drej spindlen flere gange mod uret for at rulle farvebåndet over kroen og optage eventuelt slæk.



13. Tryk printhovedet ned (1), og drej håndtaget til åbning af printhovedet med uret, til det låser på plads (2).

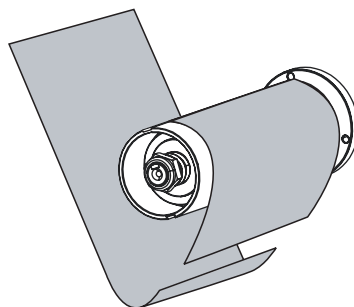


Udtag det brugte farvebånd

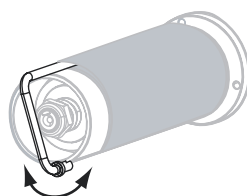
Tag det brugte farvebånd af farvebåndets oprulningsspindel, hver gang du skifter farvebåndsrulle.

Farvebåndet udtages med følgende trin:

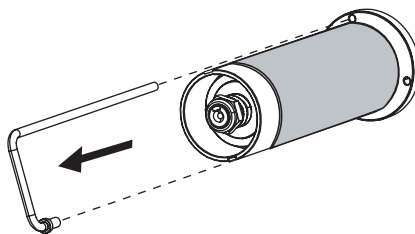
1. Hvis farvebåndet ikke er løbet ud, skal det skæres eller knækkes før farvebåndets oprulningsspindel.



2. Skub krogen, til den glider ud af notgangen i farvebåndets oprulningsspindel. Flyt krogen frem og tilbage for at løsne farvebåndet.



3. Fjern den løsenede krog fra farvebåndets oprulningsspindel.



4. Træk det brugte farvebånd af farvebåndets oprulningsspindel og kasser det.

