

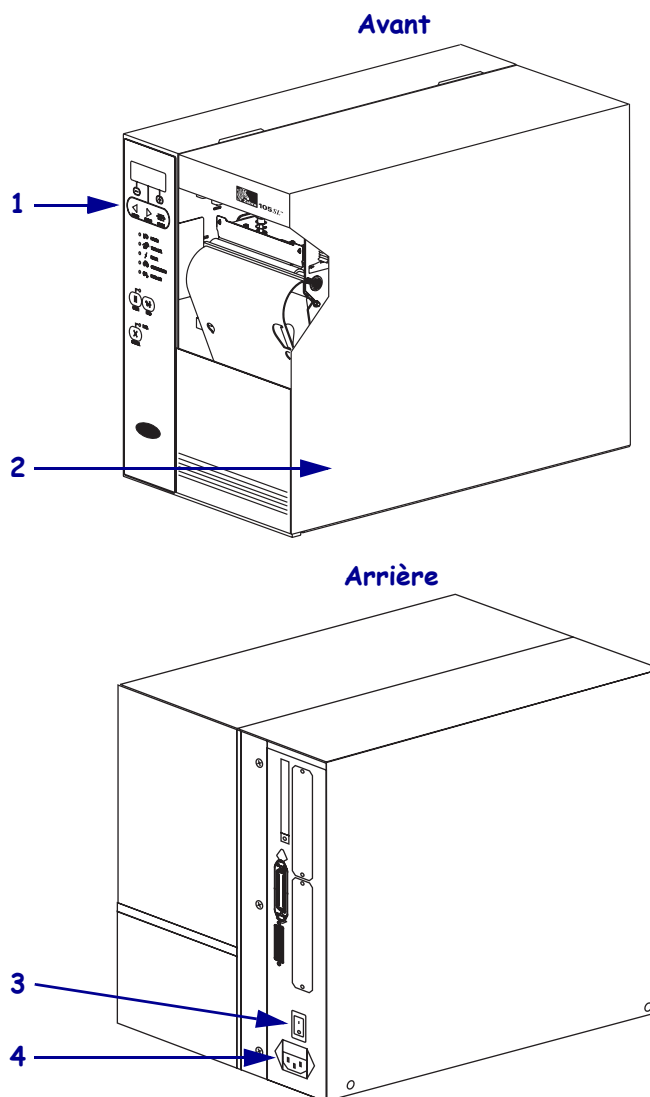


105SL - Guide de référence rapide

Ce guide contient des informations qui faciliteront l'utilisation courante de votre imprimante.
Pour plus de détails, reportez-vous au *Guide d'utilisation*.

Vue extérieure

Figure 1 • Extérieur de l'imprimante

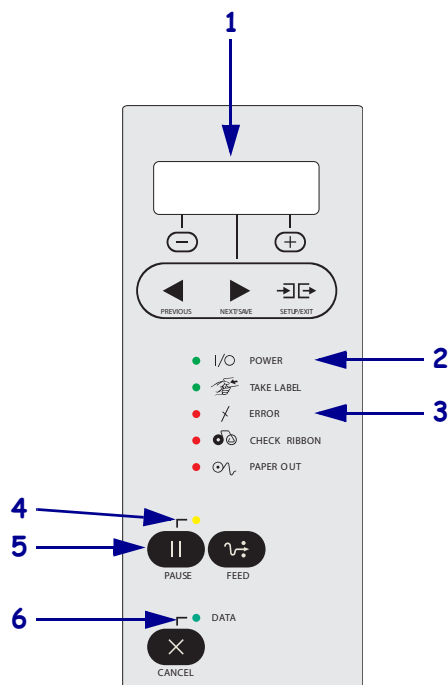


1	Panneau de commande
2	Panneau d'accès aux supports
3	Interrupteur d'alimentation (O = hors tension, I = sous tension)
4	Connecteur d'alimentation

Panneau de commande

Le panneau de commande (Figure 2) contrôle le fonctionnement de base de l'imprimante et indique son état.

Figure 2 • Panneau de commande

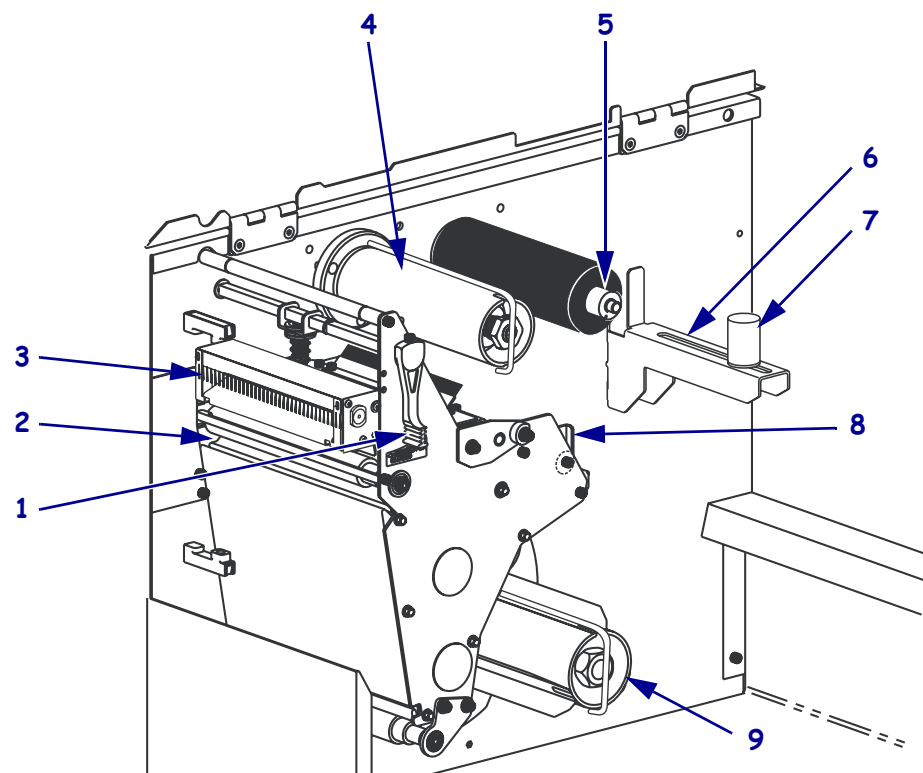


1	Afficheur	Indique l'état de fonctionnement de l'imprimante.
2	Voyant Power (Alimentation)	Est allumé lorsque l'imprimante est sous tension.
3	Voyant Error (Erreur)	Clignote lorsque l'imprimante exige votre intervention.
4	Voyant PAUSE	Est allumé lorsque l'imprimante est en pause.
5	Bouton PAUSE	Lorsque vous appuyez dessus, cette touche permet d'activer ou de désactiver le mode de fonctionnement de l'imprimante.
6	Voyant Data (Données)	Clignote rapidement lorsque l'imprimante est en train de recevoir des données.

Composants de l'imprimante

La [Figure 3](#) identifie les composants placés à l'intérieur du compartiment papier de votre imprimante. Votre imprimante sera peut-être légèrement différente en fonction des options installées.

Figure 3 • Composants de l'imprimante



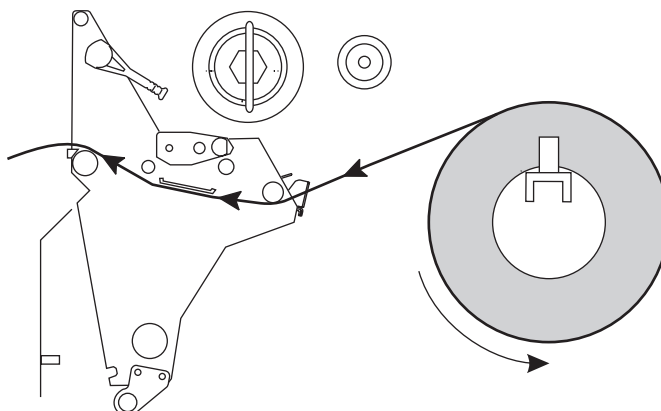
1	Levier d'ouverture de tête
2	Contre-rouleau
3	Trancheur (en option)
4	Mandrin récupérateur du ruban
5	Axe du rouleau de ruban

6	Porte-rouleau
7	Guide de papier
8	Guide de bord extérieur de papier
9	Axe de réenrouleur (en option)

Chargement du papier

Les instructions figurant dans cette section vous permettront de charger un rouleau de papier en mode déchirement (Figure 4). Pour de plus amples instructions sur le chargement du papier à pliage paravent ou sur le chargement suivant différents modes d'impression, reportez-vous au *Guide d'utilisation*.

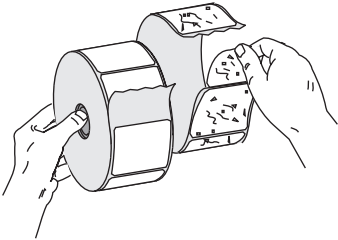
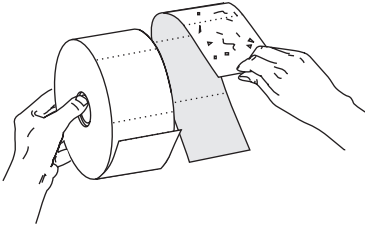
Figure 4 • Passage de papier en mode déchirement



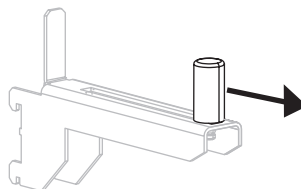
Attention • Lors du chargement du papier ou du ruban, retirez les bijoux pouvant entrer en contact avec la tête d'impression ou toute autre pièce de l'imprimante.

Pour charger le rouleau de papier en mode déchirement, procédez comme suit :

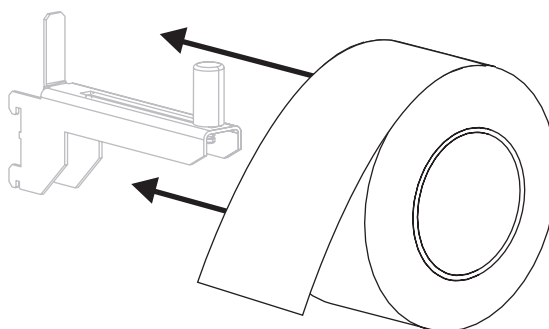
1. Retirez les étiquettes sales ou retenues par des bandes adhésives ou du scotch et jetez-les.

Étiquettes	Carton pour étiquettes
	

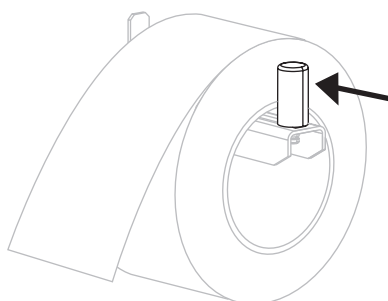
2. Tirez le guide de papier aussi loin que possible vers l'extérieur.



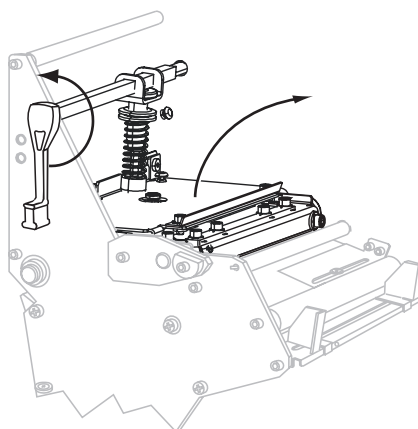
3. Placez le rouleau de papier sur le porte-rouleau. Poussez le rouleau aussi loin que possible.



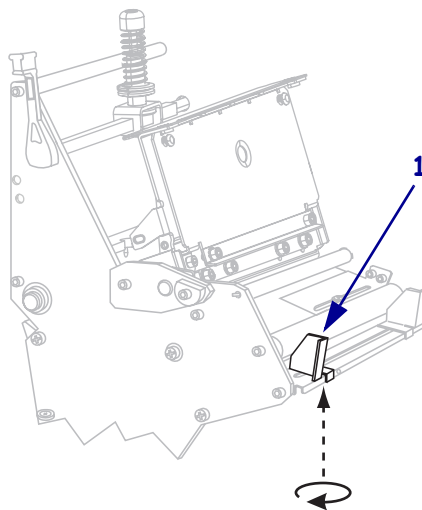
4. Faites glisser le guide à l'intérieur jusqu'à ce qu'il touche le bord du rouleau.



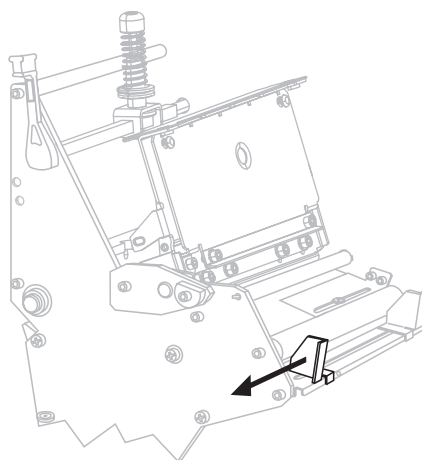
5. Ouvrez la tête d'impression en faisant tourner le levier d'ouverture dans le sens inverse des aiguilles d'une montre.



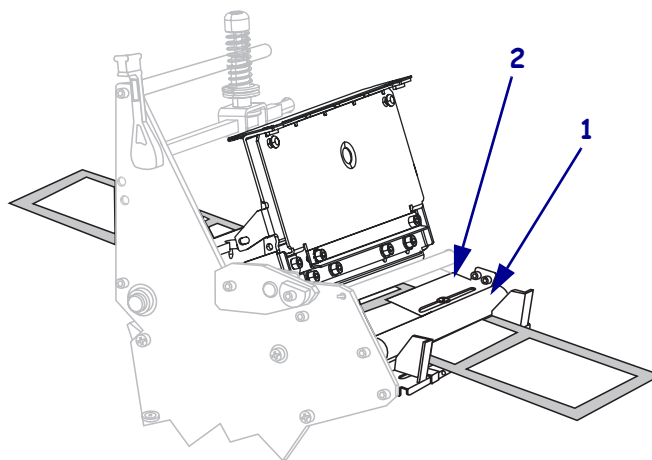
6. Desserrez la vis à oreillettes (non visible sous cet angle) située en bas du guide de bord extérieur de papier (**1**).



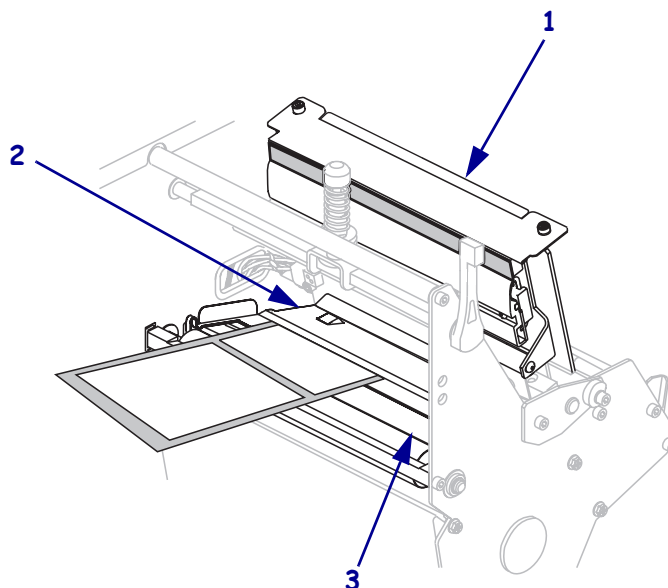
7. Faites glisser complètement le guide de bord extérieur de papier.



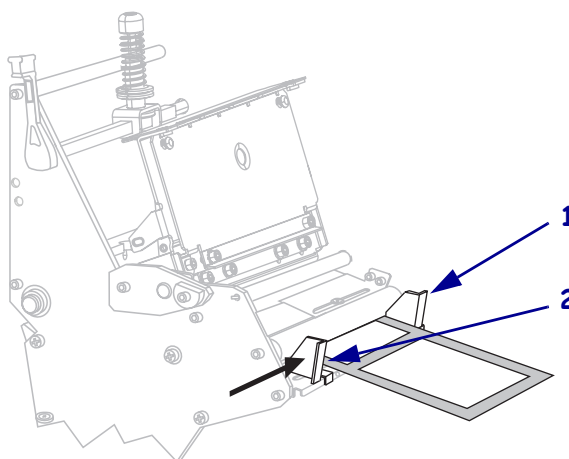
8. Enfilez le papier sous le rouleau inférieur (1) et la cellule papier supérieure (2).



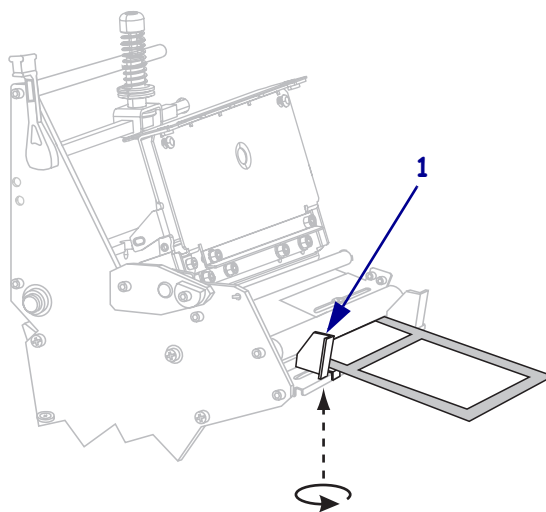
9. Poussez le papier vers l'avant jusqu'à ce qu'il passe sous la tête d'impression (1), sous le plateau à ressort (2) et au-dessus du rouleau (3).



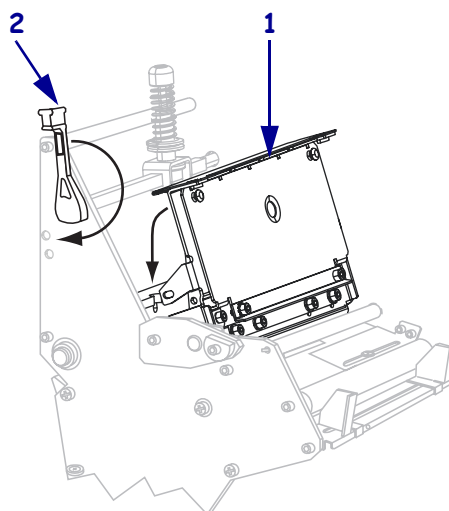
10. Alignez le papier sur le guide de bord intérieur de papier (1). Faites glisser le guide de bord extérieur de papier vers l'intérieur (2) jusqu'à ce qu'il touche le bord du papier.



- 11.** Serrez la vis à oreillettes (non visible sous cet angle) située en bas du guide de bord extérieur de papier (**1**).



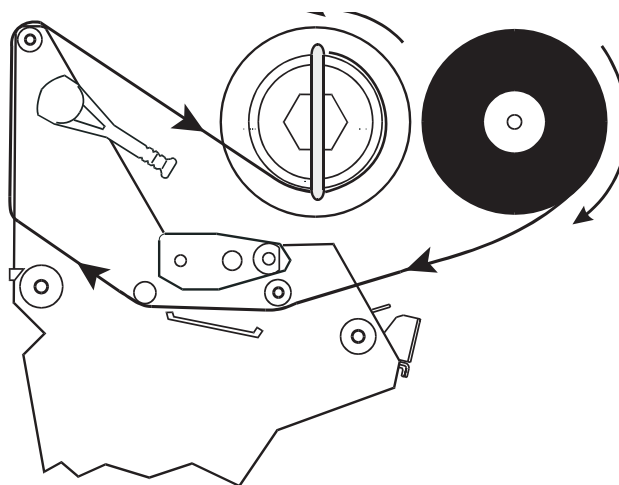
- 12.** Abaissez la tête d'impression (**1**) et faites ensuite tourner le levier d'ouverture dans le sens des aiguilles d'une montre jusqu'à ce qu'il s'enclenche dans sa position (**2**).



Chargement du ruban

Pour éviter l'usure de la tête d'impression, utilisez toujours un ruban plus large que le papier. La face encrée du ruban doit être orientée vers l'extérieur. Pour une impression thermique directe, **ne chargez pas** de ruban dans l'imprimante.

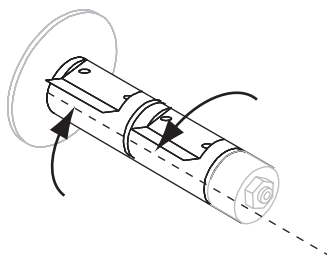
Figure 5 • Passage du ruban



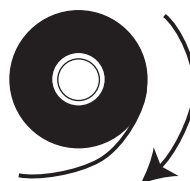
Attention • Lors du chargement du papier ou du ruban, retirez les bijoux pouvant entrer en contact avec la tête d'impression ou toute autre pièce de l'imprimante.

Pour charger le ruban, procédez comme suit :

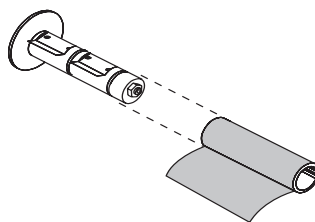
1. Alignez les segments de l'axe du rouleau de ruban.



2. Orientez le ruban avec l'extrémité libre se déroulant dans le sens des aiguilles d'une montre.

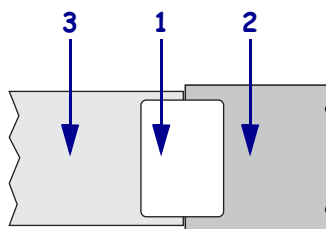


3. Placez le rouleau de ruban sur son axe et enfoncez-le complètement.

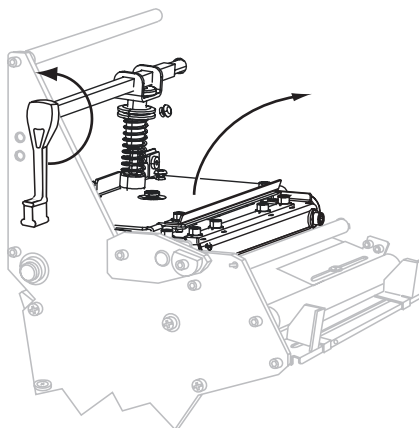


4. Un guide facilite le chargement et le retrait du ruban. Est-ce qu'un bout de papier ou un autre élément pouvant servir de guide est fixé au bout de votre rouleau de ruban ?

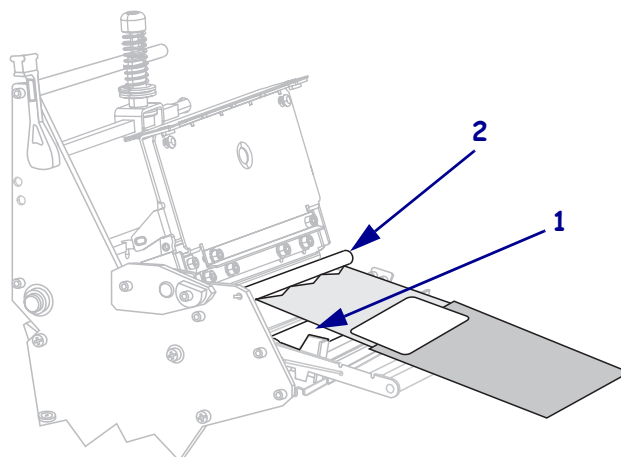
Si...	Alors...
Oui	Passez à l'étape suivante.
Non	<p>a. Déchirez une bande de papier (étiquettes et support) du rouleau d'environ 150 à 305 mm (6 à 12 pouces) de long.</p> <p>b. Décollez une étiquette de cette bande de papier.</p> <p>c. Utilisez cette étiquette (1) pour relier le bout du ruban (2) à la bande de papier (3). La bande de papier sert de guide.</p>



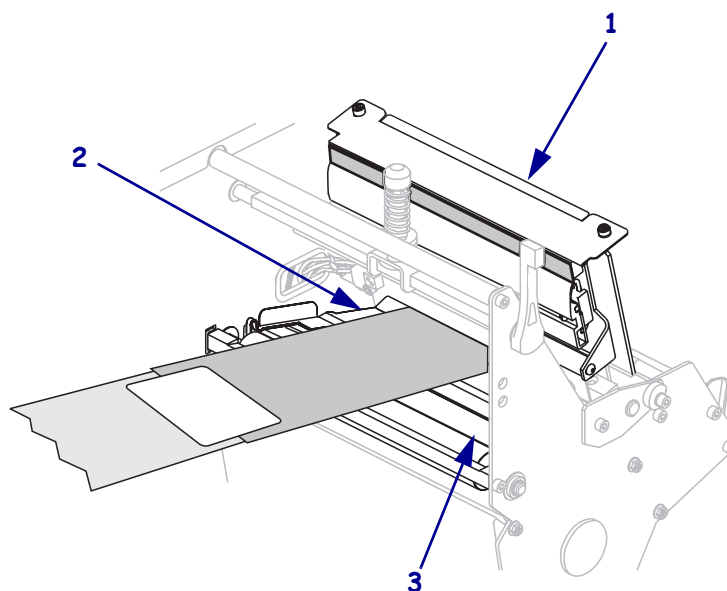
5. Ouvrez la tête d'impression en faisant tourner le levier d'ouverture dans le sens inverse des aiguilles d'une montre.



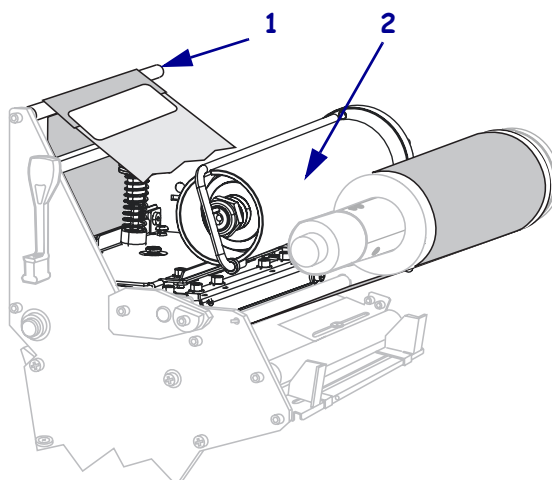
6. Enfilez le guide et le ruban relié sur le rouleau inférieur (1) et sous le rouleau supérieur (2).



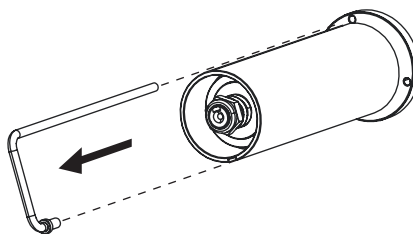
7. Poussez le guide vers l'avant jusqu'à ce qu'il passe sous la tête d'impression (1), sur le plateau à ressort (2) et au-dessus du rouleau (3).



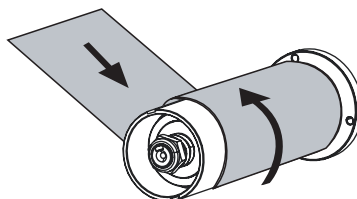
8. Faites passer le guide sur le rouleau de ruban supérieur (1) et en direction du mandrin récupérateur (2).



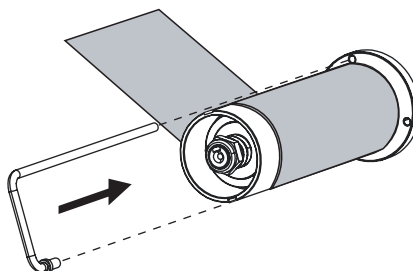
9. Retirez le crochet du mandrin récupérateur.



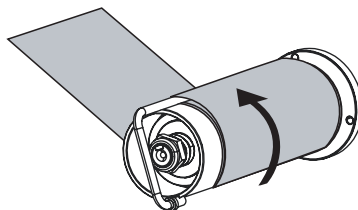
10. Enroulez le guide et le ruban dans le sens inverse des aiguilles d'une montre autour du mandrin récupérateur.



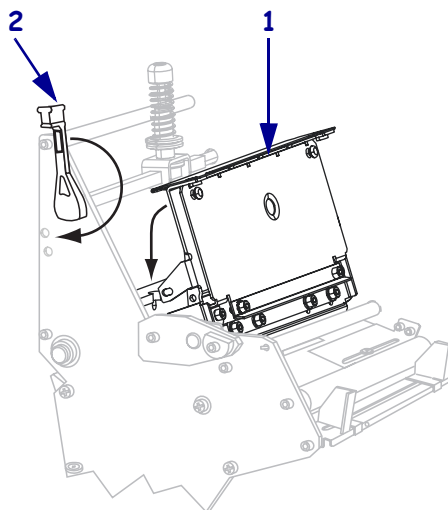
11. Remettez le crochet en place. Le bout court du crochet va dans l'encoche sur le mandrin récupérateur. Le bout long va dans la rainure située de l'autre côté de l'encoche.



- 12.** Faites tourner le mandrin plusieurs fois dans le sens inverse des aiguilles d'une montre pour enrouler le ruban sur le crochet et éviter qu'il ne soit détendu.



- 13.** Abaissez la tête d'impression (1) et faites ensuite tourner le levier d'ouverture dans le sens des aiguilles d'une montre jusqu'à ce qu'il s'enclenche dans sa position (2).

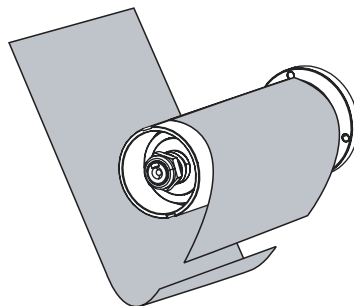


Retrait d'un ruban usagé

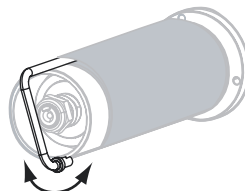
Retirez le ruban usagé du mandrin récupérateur lors de chaque remplacement du rouleau de ruban.

Pour retirer un ruban usagé, procédez comme suit :

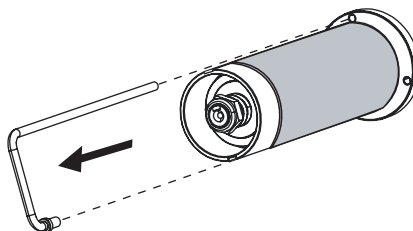
1. Si le ruban ne s'enroule pas, coupez-le devant le mandrin récupérateur.



2. Poussez le crochet jusqu'à ce qu'il sorte de la rainure située sur le mandrin récupérateur. Déplacez le crochet vers l'avant et vers l'arrière pour détendre le ruban.



3. Retirez le crochet desserré du mandrin récupérateur.



4. Faites ensuite glisser le ruban hors du mandrin et jetez-le.

