

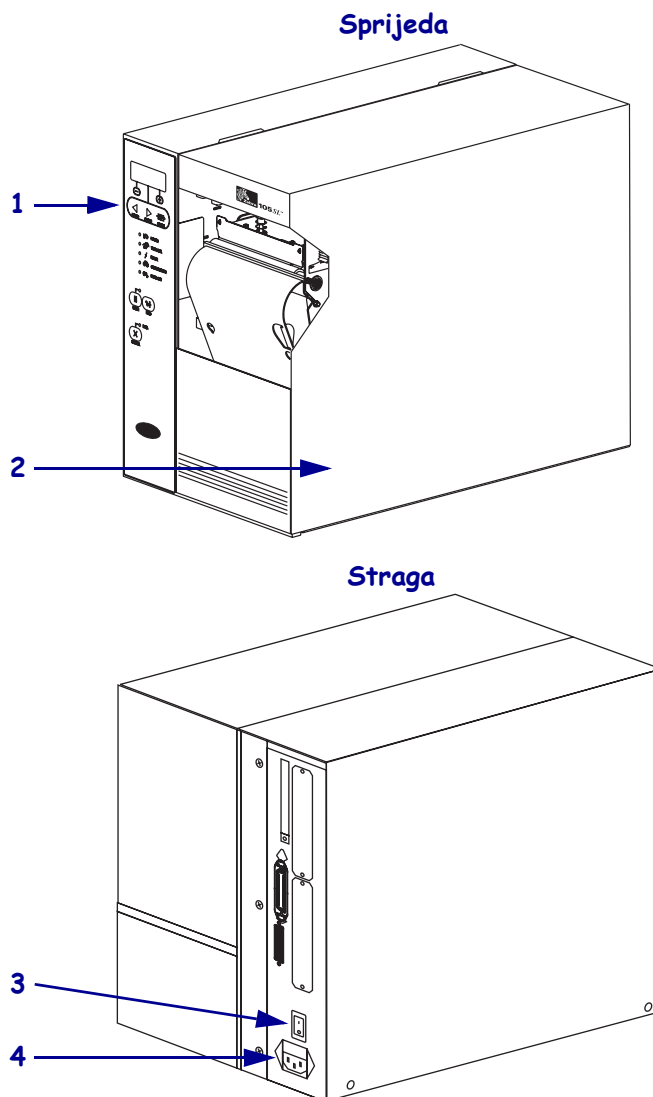


105SL Kratki vodič

Upotrebljavajte ovaj vodič za svakodnevni rad s pisačem. Više pojedinosti potražite u *Korisničkom vodiču*.

Pogled izvana

Slika 1 • Vanjski izgled pisača

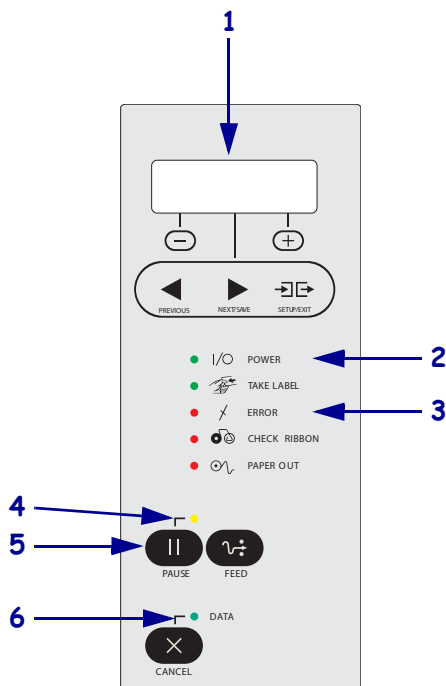


1	Upravljačka ploča
2	Vratašca za medij
3	Preklopnik uključivanja/isključivanja (O = isključeno, I = uključeno)
4	Priključak napajanja izmjeničnom strujom

Upravljačka ploča

Upravljačka ploča (Slika 2) prikazuje radno stanje pisača i upravlja osnovnim radom pisača.

Slika 2 • Upravljačka ploča

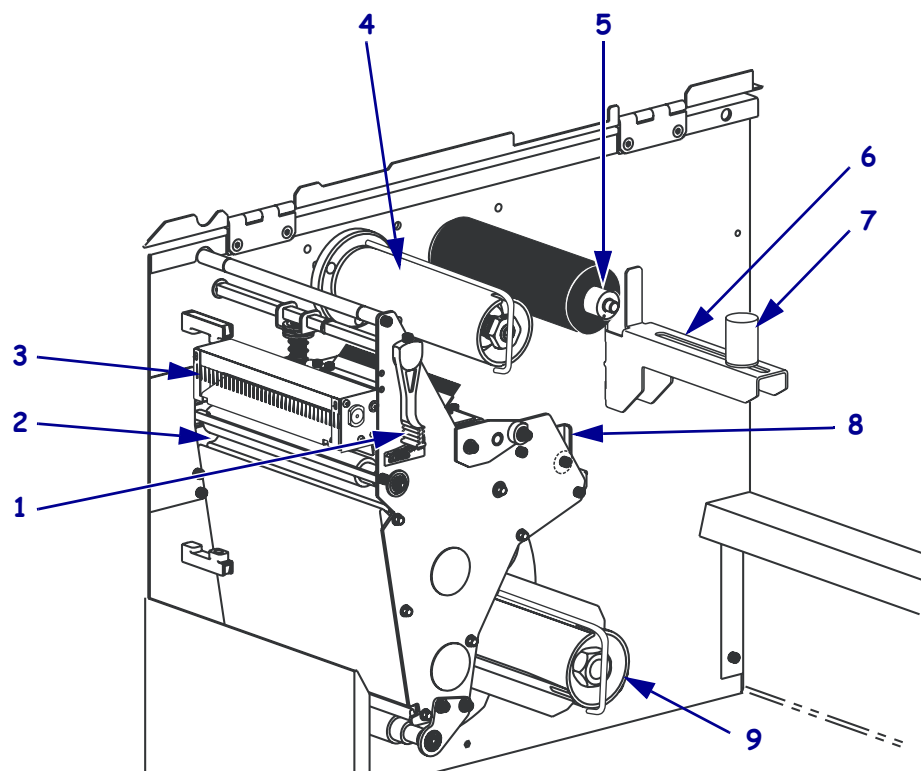


1	Predočnik	Pokazuje radno stanje pisača.
2	Lampica napajanja	Svijetli kada je pisač uključen.
3	Lampica ERROR	Treperi kada je pisač treba pomoć.
4	Lampica PAUSE	Svijetli kada je pisač zaustavljen.
5	gumb PAUSE	Kada se pritisne, pokreće ili zaustavlja rad pisača.
6	Lampica DATA	Brzo treperi kada pisač prima podatke.

Dijelovi pisača

Slika 3 prikazuje dijelove unutar pretinca za medij u pisaču. Ovisno o instaliranim opcijama, vaš pisač može izgledati drugačije.

Slika 3 • Dijelovi pisača



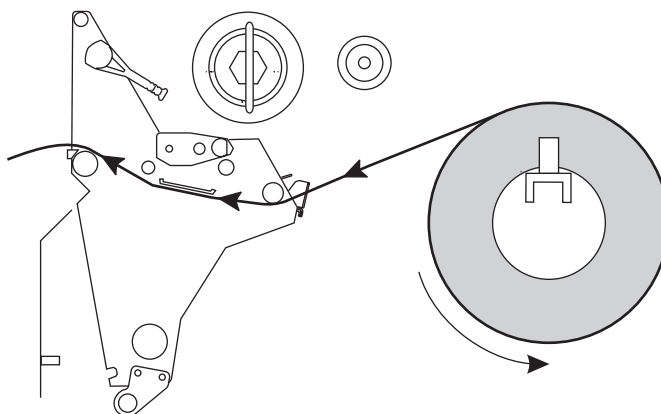
1	Ručica za otvaranje ispisne glave
2	Platen valjak
3	Rezač (opcija)
4	Vreteno namatača ribona
5	Vreteno nosača ribona

6	Držač nosača medija
7	Vodilica nosača medija
8	Vodilica vanjskog medija
9	Vreteno za namatanje (opcija)

Ulaganje medija

Pridržavajte se uputa u ovom odjeljku za ulaganje medija u roli u Tear-off načinu (Slika 4). Za upute o ulaganju bilo cik-cak medija ili za ulaganje u drugačijim načinima ispisa, pogledajte *Korisnički vodič*.

Slika 4 • Putanja medija u Tear-Off načinu



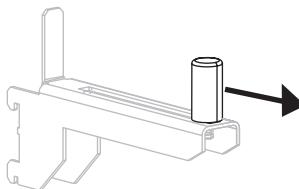
Opresz • Kada ulažete medij ili ribon, skinite sav nakit koji bi mogao doći u dodir s ispisnom glavom ili drugim dijelovima pisača.

Za umetanje medija na roli u Tear-Off načinu, učinite slijedeće:

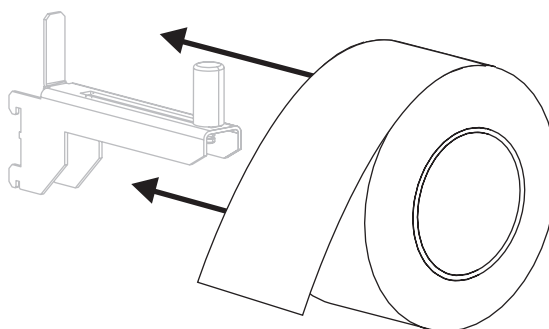
1. Uklonite i odbacite sve zamrljane tagove ili naljepnice ili koji se drže ljepilom ili trakom.

Naljepnice	Tagovi

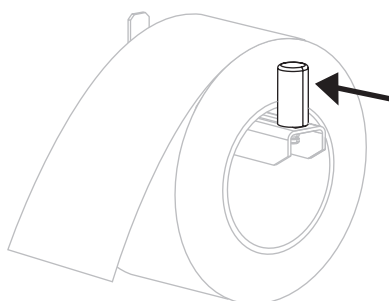
2. Kličite vodilicu medija što je moguće dalje prema van.



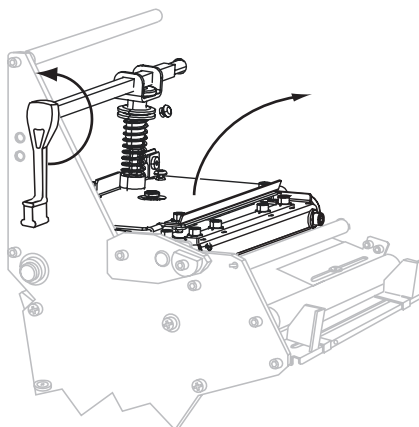
3. Postavite rolu s medijem na nosač medija. Pritisnite rolu prema natrag, dokle ide.



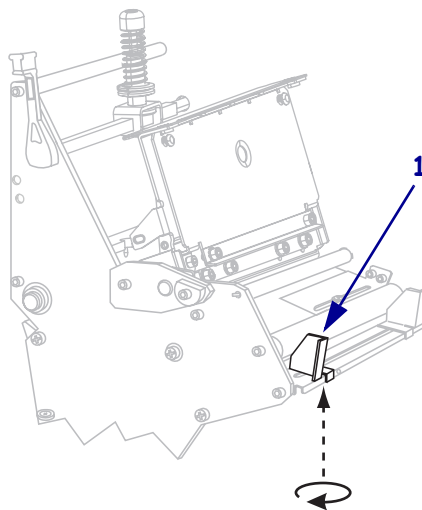
4. Kliznite vodilicu medija tako da samo dotiče rub role.



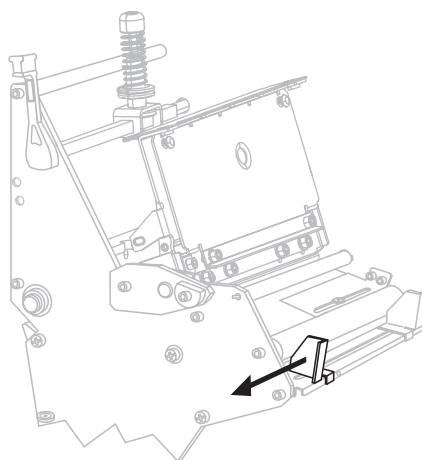
5. Otvorite sklop ispisne glave zakretanjem ručice za otvaranje ispisne glave u smjeru suprotno od kazaljke sata.



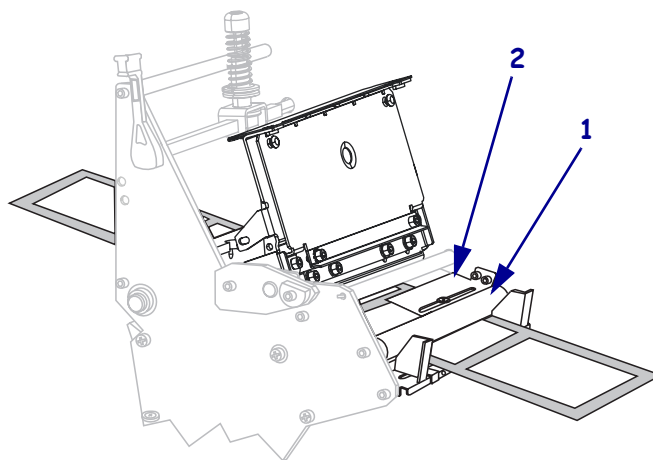
6. Otpustite vijak koji se odvrtće ručno (nije vidljiv iz ovog ugla) smješten s donje strane vanjske vodilice medija (1).



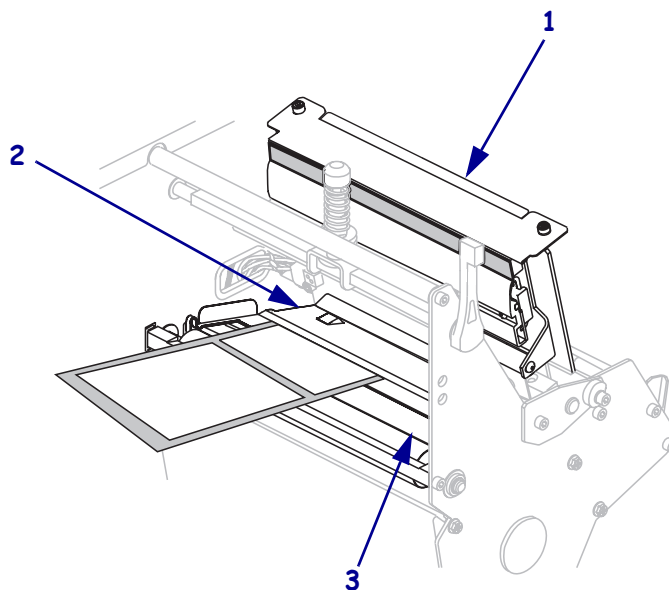
7. Vanjsku vodilicu medija kliznite posve prema van.



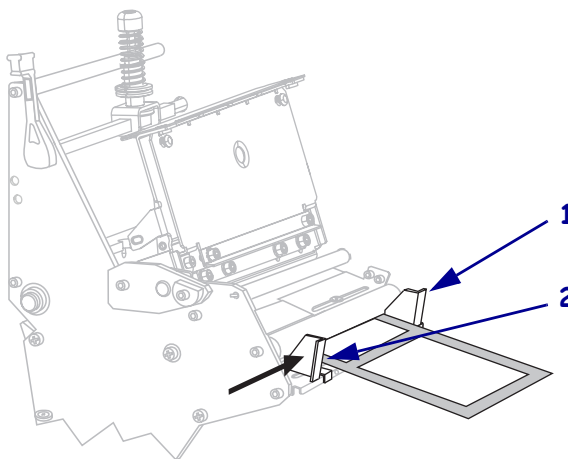
8. Provedite medij ispod donjeg valjka (1) i sklopa gornjeg osjetnika medija (2).



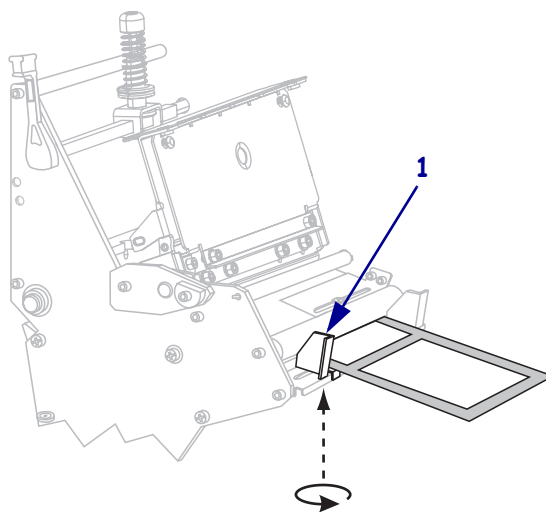
9. Gurajte medij da prođe ispod sklopa ispisne glave (1), ispod potisne ploče (2), i zatim preko platen valjka (3).



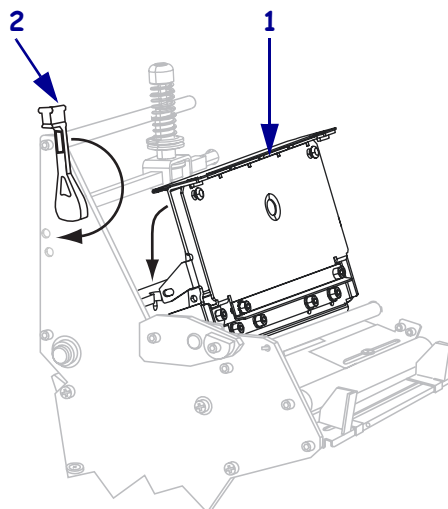
10. Poravnajte medij s unutarnjom vodilicom medija (1). Kliznite vanjsku vodilicu medija (2) tako da samo dotiče rub medija.



11. Učvrstite vijak koji se zavrće ručno (nije vidljiv iz ovog ugla) smješten s donje strane vanjske vodilice medija (1).



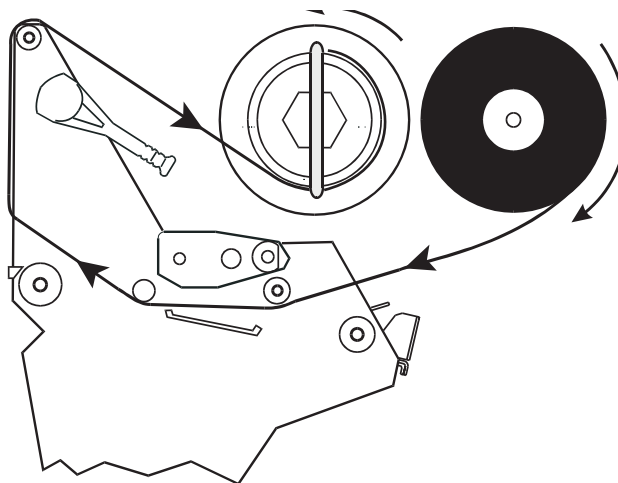
12. Gurnite prema dolje sklop ispisne glave (1) i zakrenite ručicu za otvaranje ispisne glave u smjeru kazaljke sata dok se ne zaustavi na mjestu (2).



Ulaganje ribona

Kako bi se ispisna glava zaštitila od habanja, uvijek upotrebljavajte ribon koji je širi od medija. Ribon mora biti premazan na vanjskoj površini. Za 'direct thermal' ispis, nemojte ulagati ribon u pisac.

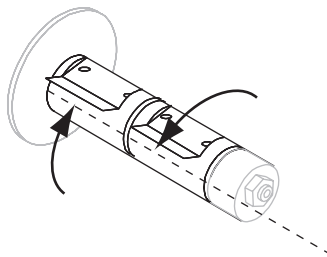
Slika 5 • Putanja ribona



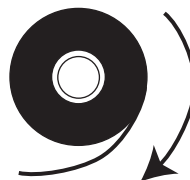
Opresz • Kada ulažete medij ili ribon, skinite sav nakit koji bi mogao doći u dodir s ispisnom glavom ili drugim dijelovima pisaa.

Za umetanje ribona, ucinite slijedeće:

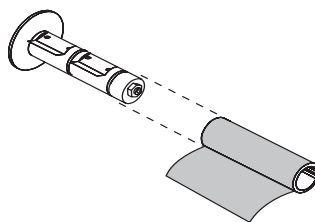
1. Poravnajte segmente na vretenu za ribon.



2. Ribon postavite tako da se slobodan kraj odmotava u smjeru kazaljke sata.

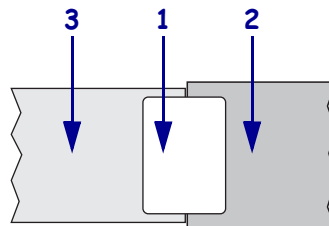


3. Postavite rolu s ribonom na vreteno za ribon i gurnite je posve prema natrag.

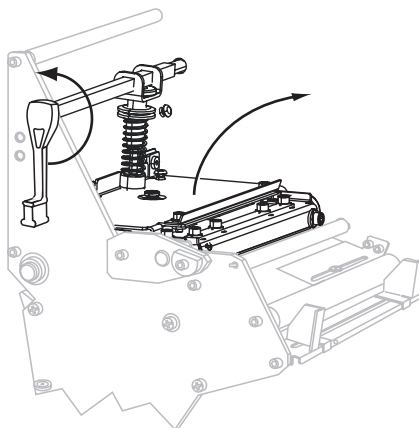


4. Vodilica za ribon olakšava umetanje i vađenje ribona. Ima li vaša rola ribona na početku pričvršćen papir ili nešto drugo što služi kao vodica ribona?

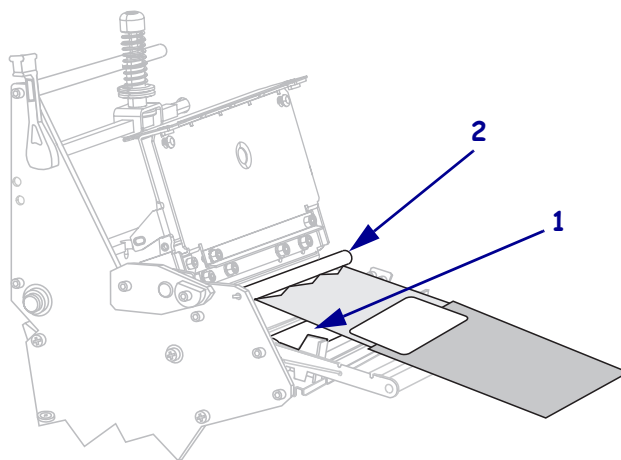
Ako...	Tada...
Da	Nastavite sa slijedećim korakom.
Ne	<p>a. Otkinite traku medija (naljepnice i podlogu) oko 152-305 mm (6-12 in.) dugu.</p> <p>b. Odlijepite naljepnicu s podloge trake medija.</p> <p>c. Upotrijebite tu naljepnicu (1) za pričvršćivanje ribona (2) na traku medija (3). Traka medija će služiti kao vodica za ribon.</p>



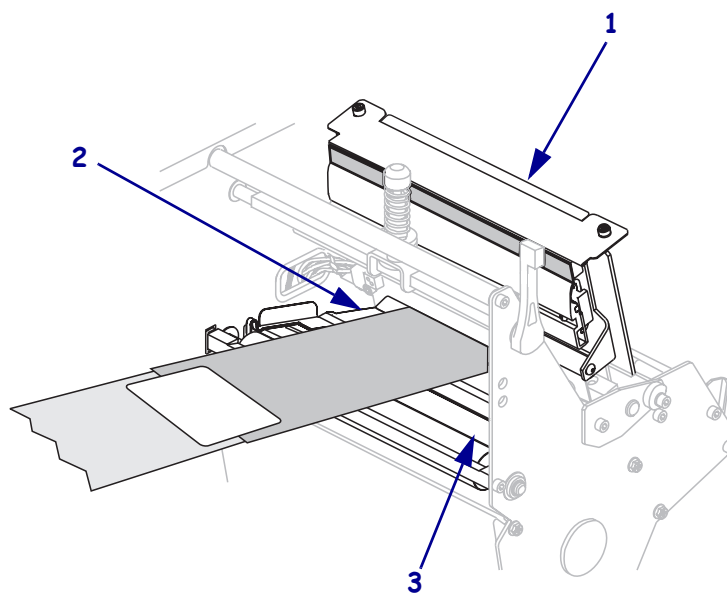
5. Otvorite sklop ispisne glave zakretanjem ručice za otvaranje ispisne glave u smjeru suprotno od kazaljke sata.



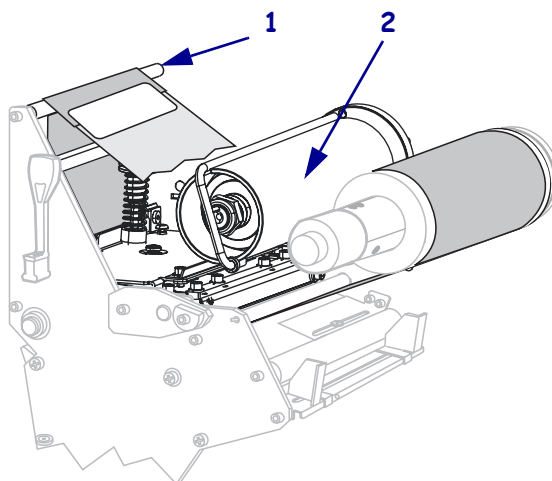
6. Provedite vodiću ribona i pričvršćeni ribon preko donjeg valjka (1) i ispod gornjeg valjka (2).



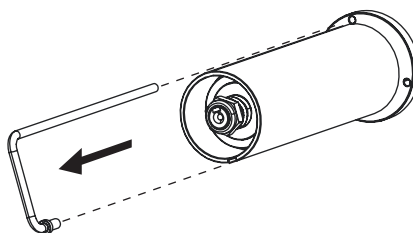
7. Gurajte vodiću ribona naprijed tako da prođe ispod sklopa ispisne glave (1), preko potisne ploče (2), i zatim preko platen valjka (3).



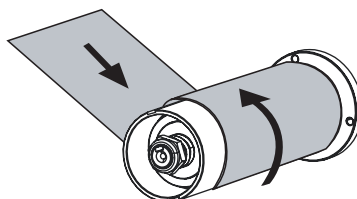
8. Provedite vođicu ribona preko gornjeg valjka za ribon (1) i prema namataču ribona (2).



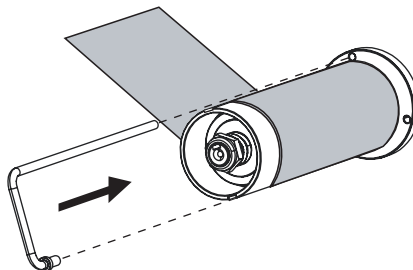
9. Uklonite držač vretena (kukicu) s vretena za namatanje.



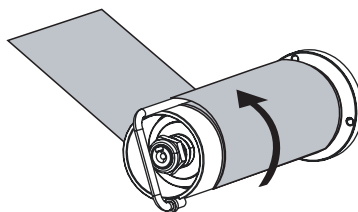
10. Namatajte vođicu ribona i pričvršćeni ribon oko namatača ribona u smjeru suprotno od kazaljke sata.



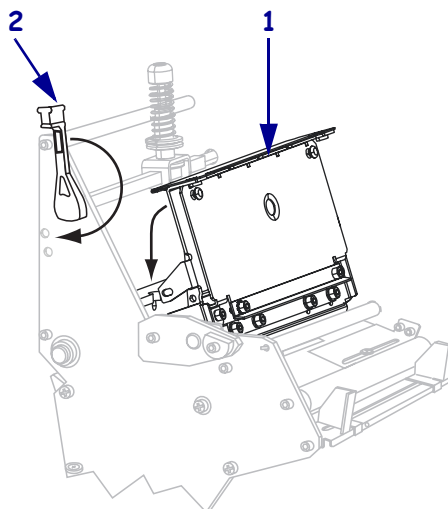
11. Ponovo postavite držač vretena. Kratki kraj držača vretena (kukice) pristaje u urez na namataču ribona. Dulji kraj držača vretena (kukice) pristaje na stranu suprotno od ureza.



12. Zakrenite vreteno namatača ribona u smjeru suprotno od kazaljke sata nekoliko puta da namotate ribon preko držača vretena i zategnite.



- 13.** Gurnite prema dolje sklop ispisne glave (1) i zakrenite ručicu za otvaranje ispisne glave u smjeru kazaljke sata dok se ne zaustavi na mjestu (2).

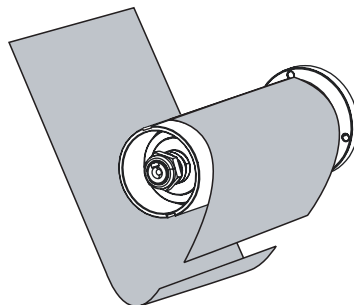


Uklanjanje iskorištenog ribona

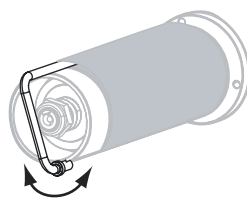
Svaki puta kada mijenjate rolu ribona skinite istrošeni ribon s vretena namatača ribona.

Za uklanjanje ribona, učinite slijedeće:

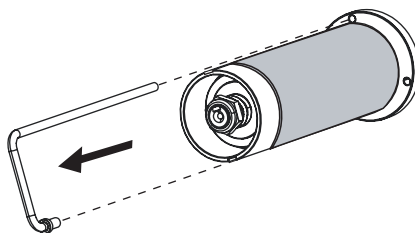
1. Ako ribon nije istrošen, prerežite ga ili prekinite ispred vretena namatača ribona.



2. Držač vretena (kukicu) pritiskujte da sjedne u urez na namataču ribona. Pomičite kukicu naprijed, natrag da olabavite ribon



3. Uklonite olabavljenu kukicu s vretena za namatanje.



4. Kliznite iskorišteni ribon sa vretena namatača za ribon i odbacite.

