

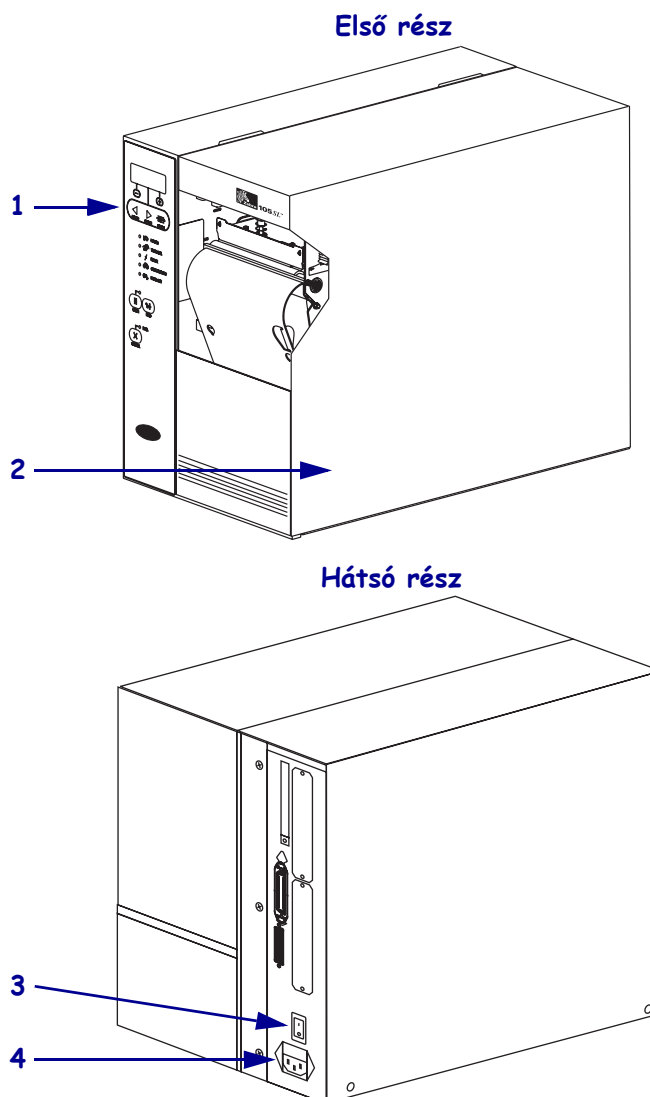


105SL Rövid felhasználói útmutató

Ez az útmutató a nyomtató napi használatához alkalmazandó. Részletes információkat a *Felhasználói útmutató* tartalmaz.

Külső nézet

1. ábra • A Nyomtató külseje

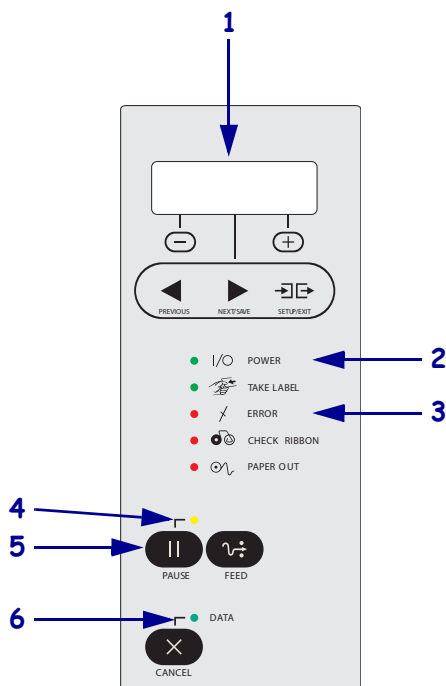


1	Kezelőpanel
2	Nyomathordozó ajtaja
3	Főkapcsoló (O = Ki, I = Be)
4	Váltóáramú táp aljzata

Kezelőpanel

A kezelőpanel (2. ábra) a nyomtató működési állapotát jelzi, és arról alapvető nyomtatóműveleteket vezérelhet.

2. ábra • Kezelőpanel

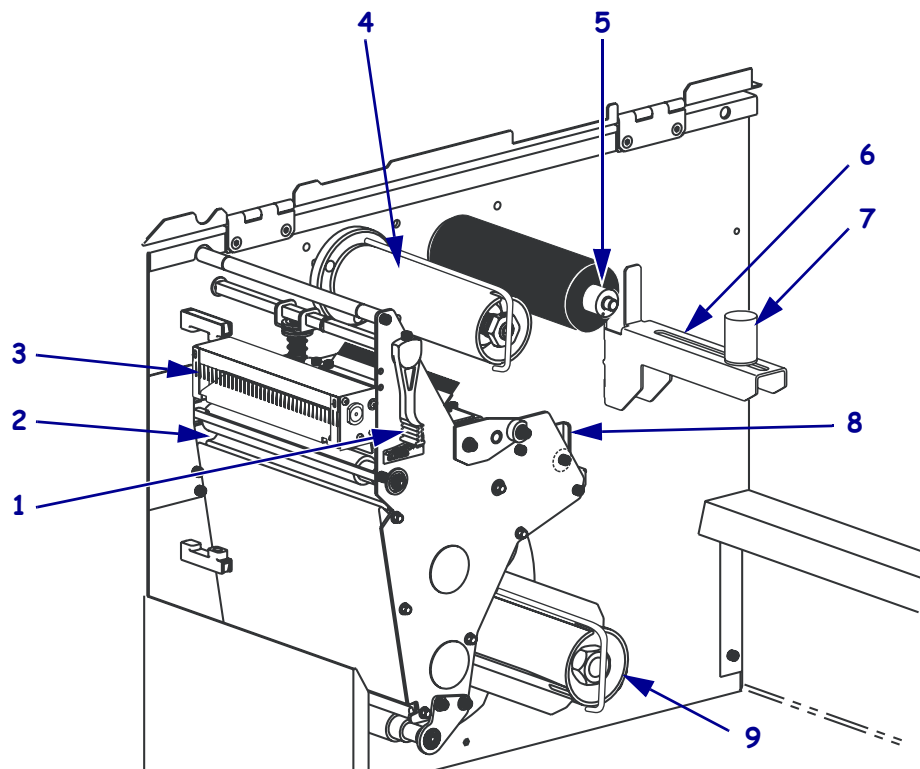


1	LCD	A nyomtató működési állapotát jelzi.
2	Tápellátást jelző lámpa	Világít, ha a nyomtató be van kapcsolva.
3	Hibalámpa	Villog, ha felhasználói beavatkozás szükséges.
4	PAUSE (FELFÜGGESZTÉS) lámpa	Világít, ha a nyomtatás fel van függesztve.
5	PAUSE (FELFÜGGESZTÉS) gomb	Megnyomásával elindítja vagy felfüggeszti a nyomtatást.
6	Adatlámpa	Gyorsan villog, ha a nyomtató adatokat fogad.

Nyomtató-összetevők

A 3. ábra a nyomtató nyomathordozó-szakaszában lévő összetevőket mutatja be. A használt kiegészítőktől függően a nyomtató eltérően nézhet ki.

3. ábra • Nyomtató-összetevők



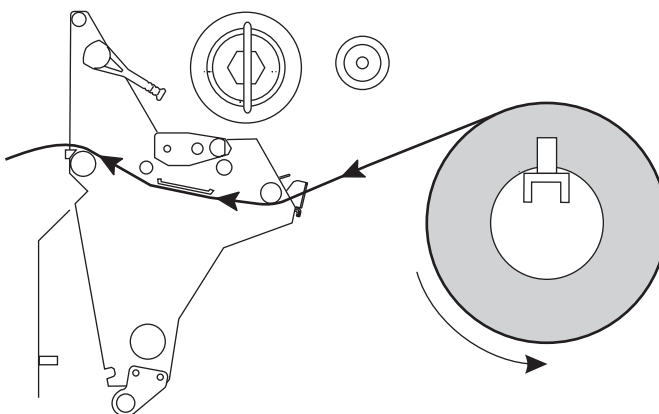
1	Nyomtatófej-kinyitó kar
2	Nyomóhenger
3	Daraboló (kiegészítő)
4	Szalagfelcsévlő tengely
5	Szalagadagoló tengely

6	Nyomathordozó-adagoló tartója
7	Nyomathordozó-adagoló vezetője
8	Külső nyomathordozó-vezető
9	Visszacsévlő tengely (kiegészítő)

Nyomathordozó betöltése

Hengerelt nyomathordozó Tear-Off (Letépés) módhoz való betöltéséhez (4. ábra) kövesse a szakasz utasításait. A többrétűvé hajtott nyomathordozó vagy a nyomathordozó más módhoz való betöltéséről a *Felhasználói útmutatóban* olvashat.

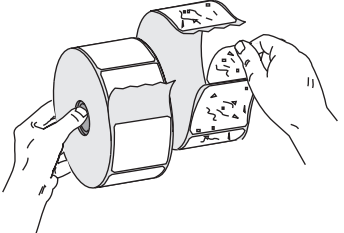
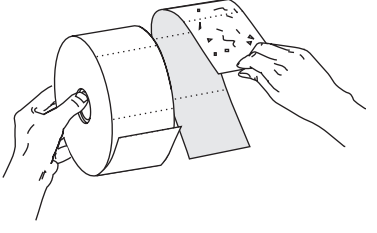
4. ábra • A Tear-Off (Letépés) mód nyomathordozó-útvonala



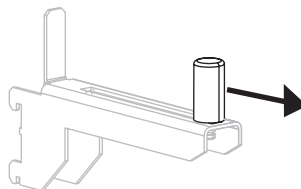
Figyelem! • Ha nyomathordozót vagy szalagot tölt a készülékbe, vegyen le minden ékszert magáról, amely hozzáérhet a nyomtatófejhez vagy a nyomtató egyéb alkatrészeihez.

A hengerelt nyomathordozó Tear-Off (Letépés) módhoz való betöltéséhez tegye a következőket:

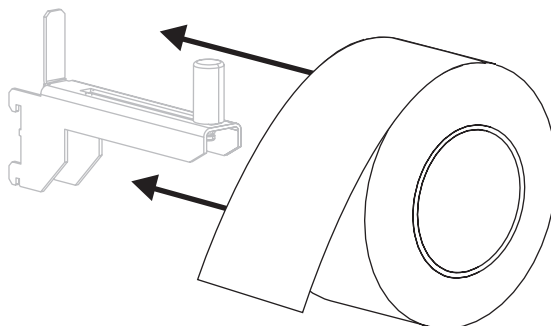
1. Távolítsa el a piszkos, valamint azon címkéket, amelyeket ragasztószalag tart.

Öntapadós címkék	Perforált címkék
	

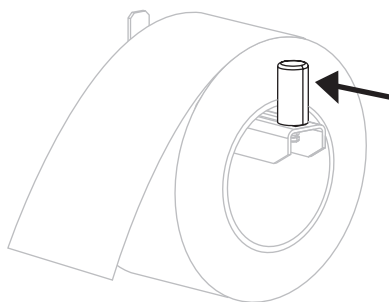
2. Húzza ki teljesen a nyomathordozó-adagoló vezetőjét.



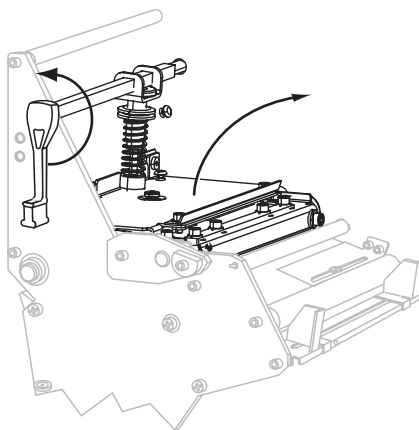
3. Helyezze a nyomathordozó-hengert a nyomathordozó-adagoló tartójára. Nyomja be a hengert, amennyire csak tudja.



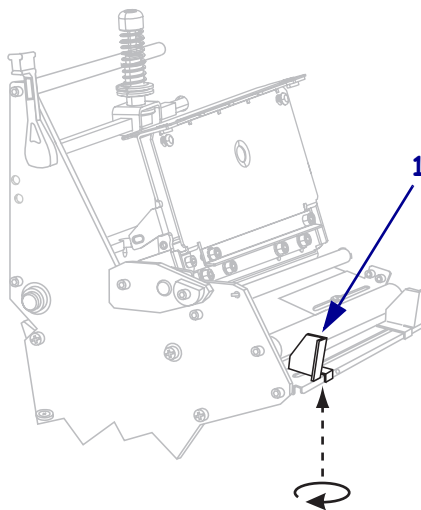
4. Csúsztassa be a nyomathordozó-vezetőt, amíg az a nyomathordozó széléhez nem ér.



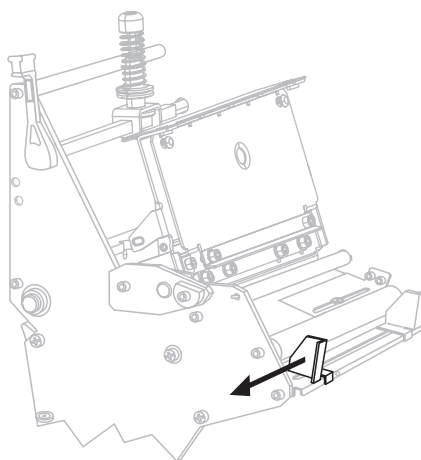
5. A nyomtatófej-kinyitó kar óramutató járásával ellenkezőleg történő elforgatásával nyissa ki a nyomtatófej szerkezetét.



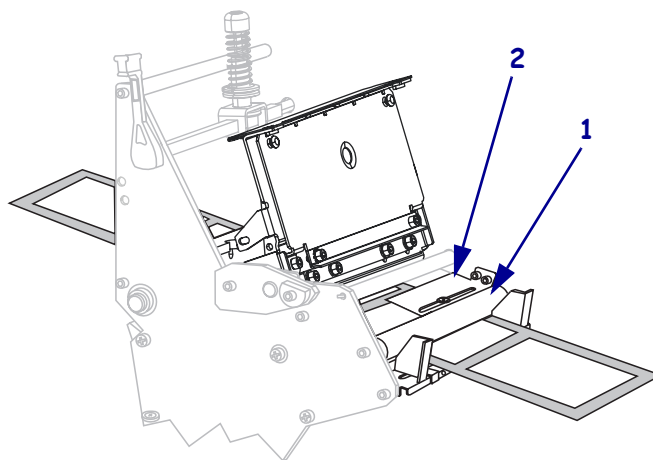
6. Lazítsa meg a két csavart (ebből a szögből nem láthatók), amelyek a külső nyomathordozó-vezető alján találhatók (1).



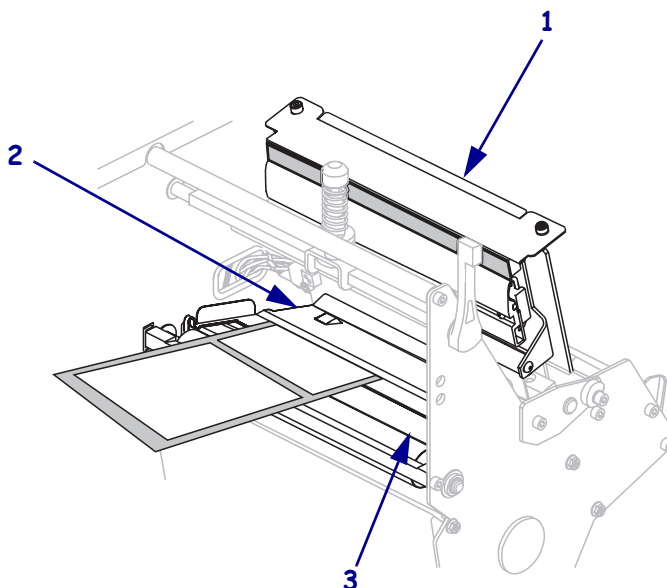
7. Csúsztassa ki teljesen a külső nyomathordozó-vezetőt.



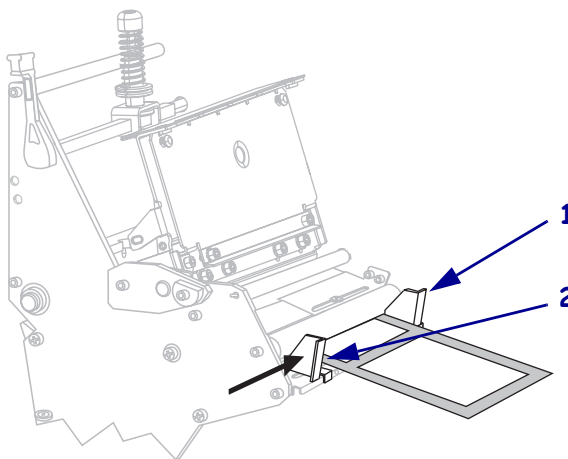
8. Fűzze be a nyomathordozót az alsó görgő (1) és a felső nyomathordozó-szenzor (2) alá.



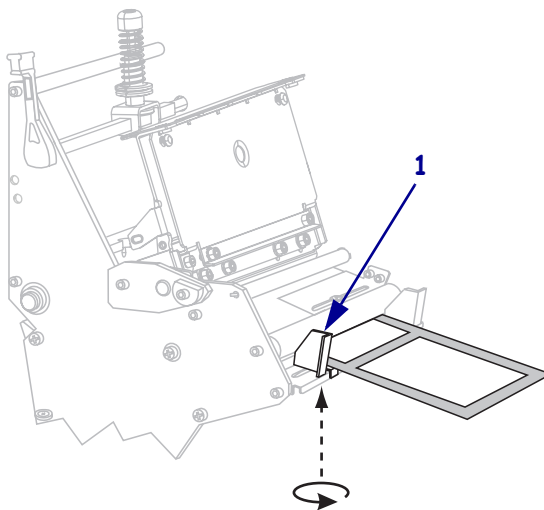
9. Nyomja be a nyomathordozót, amíg az át nem csúszik a nyomtatófejen (1), át a rögzítőlap (2) alatt, majd a nyomóhenger (3) alatt.



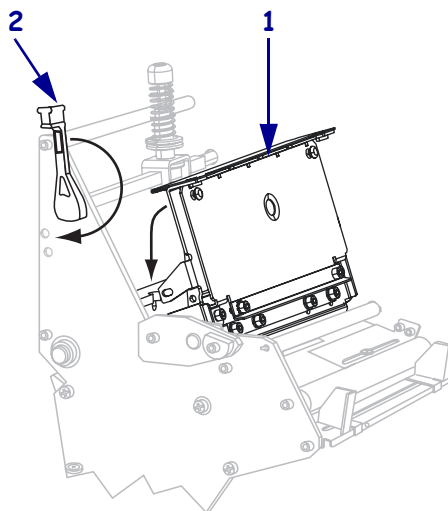
10. Igazítsa a nyomathordozót a belső nyomathordozó-vezetőhöz (1). Csúszassa be a nyomathordozó-vezetőt (2), amíg az a nyomathordozó széléhez nem ér.



- 11.** Húzza meg a két csavart (ebből a szögből nem láthatók), amelyek a külső nyomathordozó-vezető alján találhatók (1).



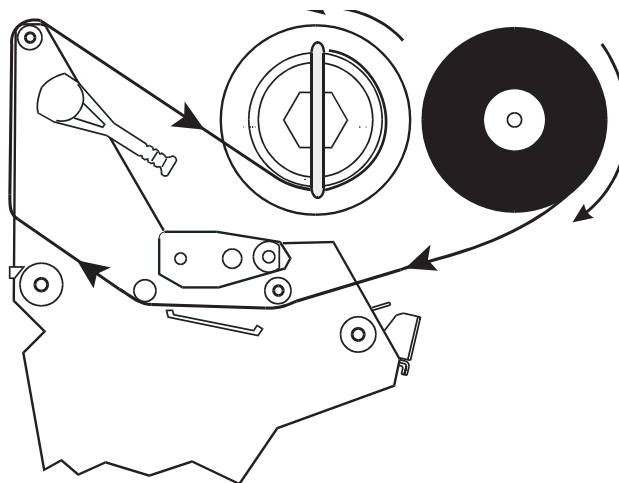
- 12.** Nyomja le a nyomtatófejet (1), majd forgassa el a nyomtatófej-kinyitó kart az óramutató járásával megegyező irányba, amíg az be nem zárul (2).



Szalag betöltése

Mindig olyan szalagot használjon, amely szélesebb a nyomathordozónál, így elkerülheti a nyomtatófej elhasználódását. A szalagnak fedőréteggel kell rendelkeznie kívül. Közvetlen hőnyomtatás esetén ne helyezzen szalagot a nyomtatóba.

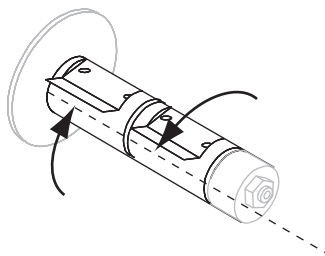
5. ábra • A szalag útvonala



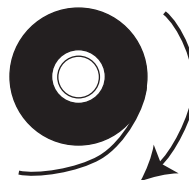
Figyelem! • Ha nyomathordozót vagy szalagot tölt a készülékbe, vegyen le minden ékszert magáról, amely hozzáérhet a nyomtatófejhez vagy a nyomtató egyéb alkatrészeihez.

Szalag betöltéséhez végezze el a következő lépéseket:

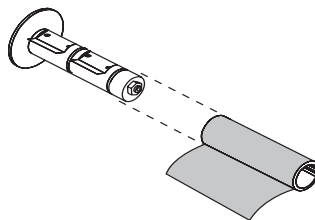
1. Igazítsa be a szalagadagoló tengely szegmenseit.



2. Helyezze úgy a szalagot, hogy annak vége az óramutató járásával megegyező irányban tekerődjön le.

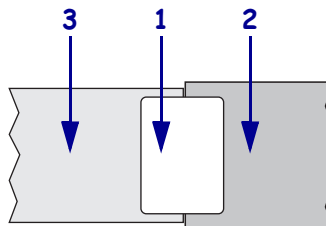


3. Helyezze a szalaghengert a szalagadagoló tengelyre, és nyomja be teljesen.

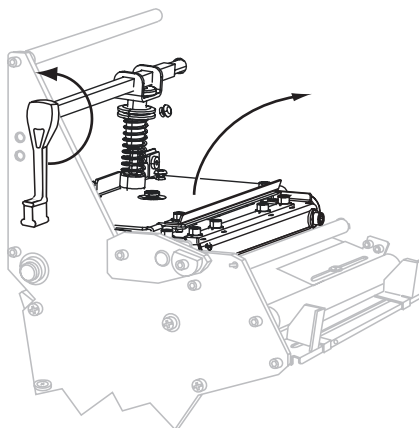


4. A szalagbefűző megkönnyíti a betöltést és kivételt. Van a szalag végére papír vagy más erősítő, amely szalagbefűzőként szolgál?

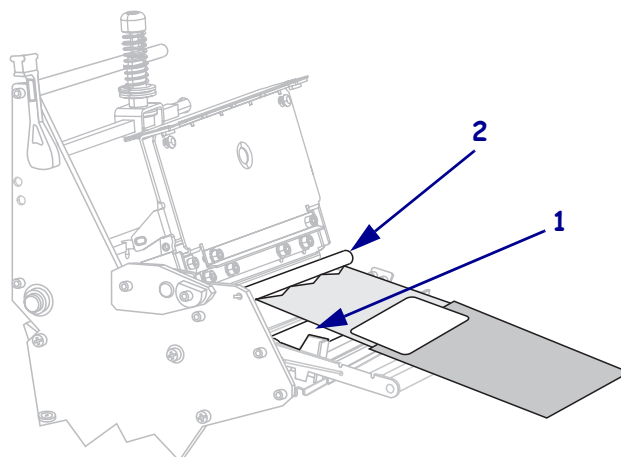
Ha...	Akkor...
Igen	Folytassa a következő lépéssel.
Nem	<p>a. Tépjen le egy 150–300 mm-es (6–12 hüvelykes) darabot a nyomathordozóból (címkék és hordozó).</p> <p>b. Húzzon le egy címkét a letépett nyomathordozóról.</p> <p>c. Ezzel a címkével ragassza össze (1) a szalag végét (2) a letépett nyomathordozóval (3). Így a nyomathordozó lesz a befűző.</p>



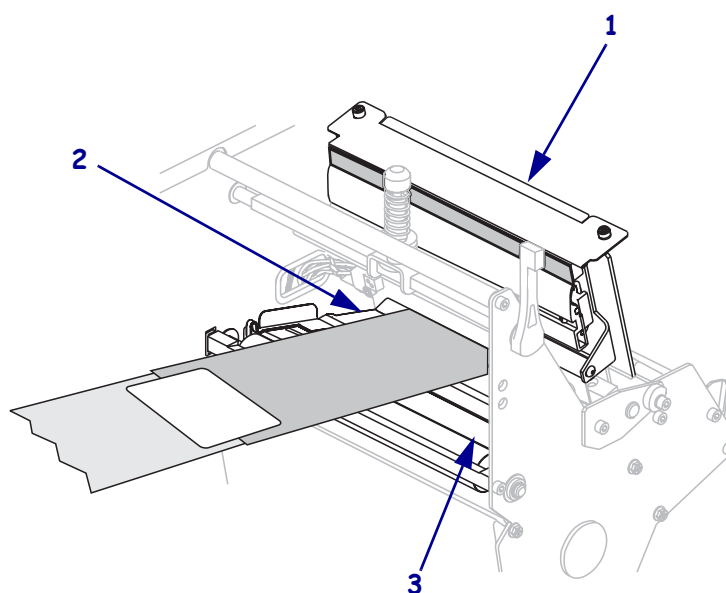
5. A nyomtatófej-kinyitó kar óramutató járásával ellenkezőleg történő elforgatásával nyissa ki a nyomtatófej szerkezetét.



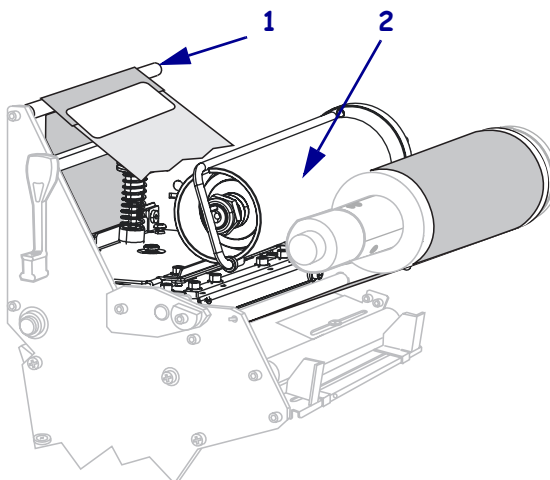
6. Fűzze be a szalagvezetőt és a hozzá erősített szalagot az alsó görgő (1) és a felső görgő (2) közé.



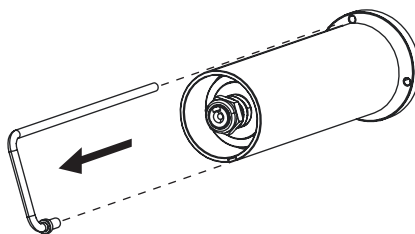
7. Nyomja be a szalagbefűzőt, amíg az át nem csúszik a nyomtatófejen (1), a rögzítőlap (2) alatt, majd a nyomóhenger (3) alatt.



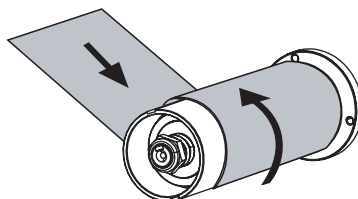
8. Vezesse el a szalagvezetőt a felső szalaggörgő **(1)** felett, a szalagfelcsévlő tengely felé **(2)**.



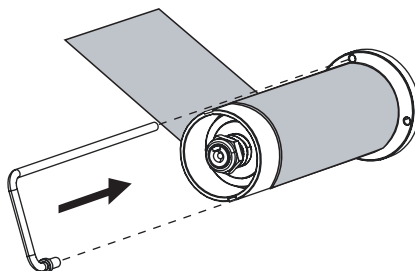
9. Vegye le a rögzítőkampót a szalagfelcsévlő tengelyről.



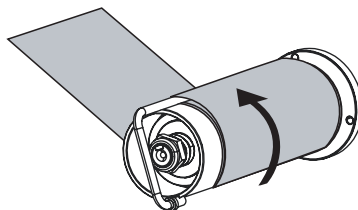
10. Tekerje fel a szalagvezetőt és a hozzá erősített szalagot az óramutató járásával ellentétes irányban a szalagfelcsévlő tengelyre.



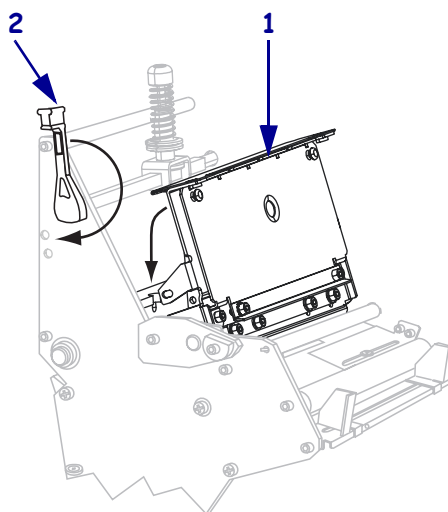
11. Helyezze vissza a rögzítőkampót. A kampó rövid szára a szalagfelcsévlő tengely kiemelkedésére illeszkedik. A kampó hosszú szárát a szalagfelcsévlő tengely másik felé lévő bemélyedésbe kell nyomni.



- 12.** Forgassa el a tengelyt párszor az óramutató járásával ellentétes irányban, hogy a szalagot párszor áttekerje a kampón, és a szalag ne legyen laza.



- 13.** Nyomja le a nyomtatófejet (1), majd forgassa el a nyomtatófej-kinyitó kart az óramutató járásával megegyező irányba, amíg az be nem zárul (2).

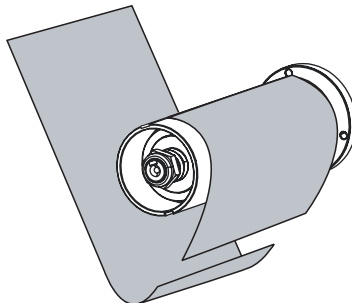


Elhasznált szalag eltávolítása

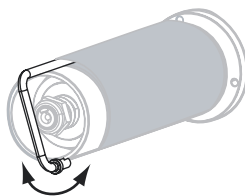
Mindig távolítsa el a használt szalagot a szalagfelcsévlő tengelyről, ha szalaghengert cserél.

Az elhasznált szalag eltávolításához végezze el a következő lépéseket:

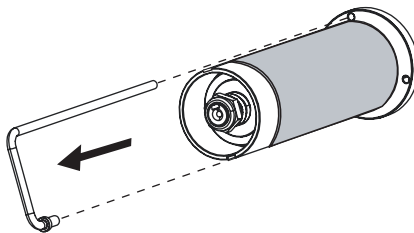
1. Ha a szalag nem fogyott el, akkor a szalagfelcsévlő tengely előtt vágja vagy tépje el.



2. Nyomja addig a kampót, amíg ki nem akad a szalagfelcsévlő tengely bemélyedéséből. Lazítsa meg a szalagot a kampó előre-hátra történő mozgásával.



3. Vegye le a meglazított kampót szalagfelcsévlő tengelyről.



4. Csúsztassa le az elhasznált szalagot a szalagfelcsévlő tengelyről, és dobja ki.

