

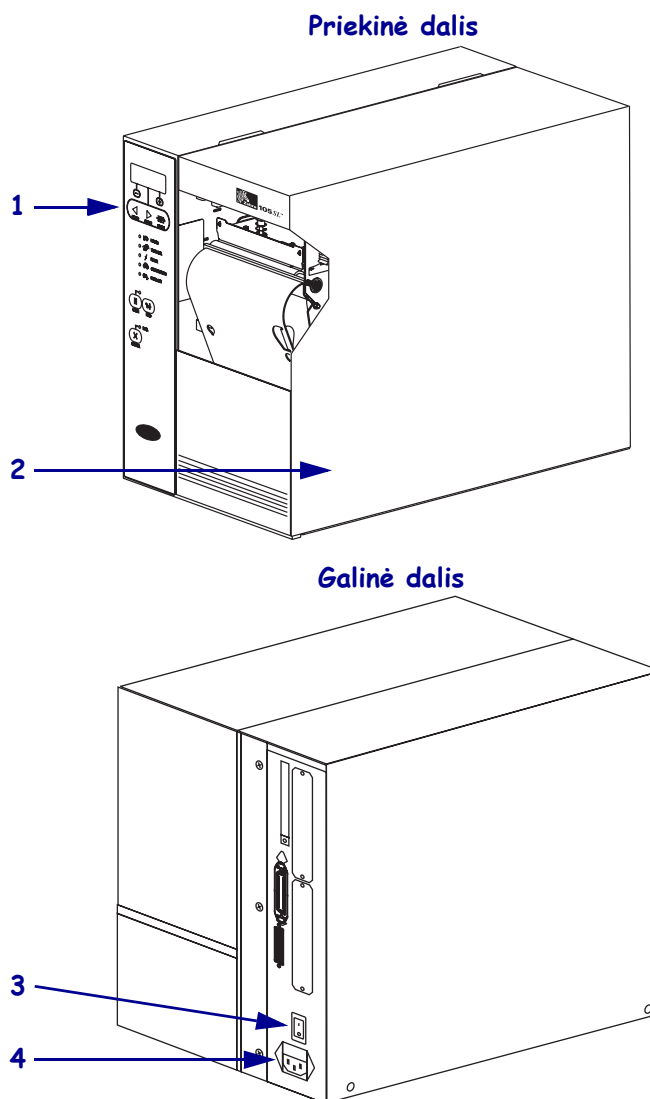


„105SL“ greitųjų nuorodų vedlys

Naudokite šį vedlį kiekvieną dieną atlikdami veiksmus su spausdintuvu. Daugiau informacijos žr. *Vartotojo vadovas*.

Išorinis vaizdas

Pav. 1 • Spausdintuvo išorė

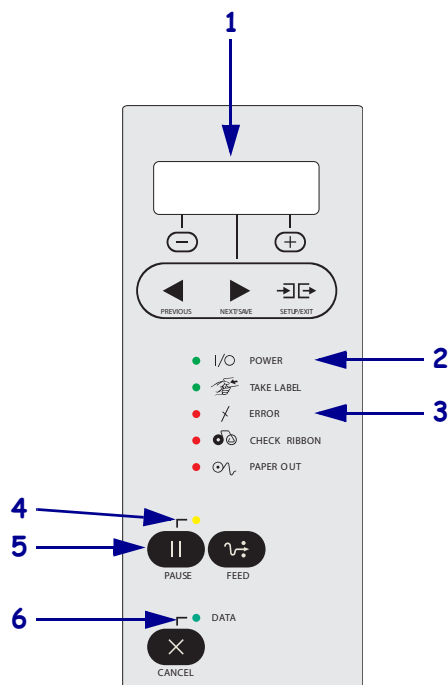


1	Valdymo skydelis
2	Laikmenų dangtis
3	Maitinimo jungtukas (O = išjungti, I = įjungti)
4	Kintamosios srovės maitinimo jungiklis

Valdymo skydelis

Valdymo skydelyje (Pav. 2) nurodoma spausdintuvo veikimo būseną ir iš čia valdomos pagrindinės spausdintuvo operacijos.

Pav. 2 • Valdymo skydelis

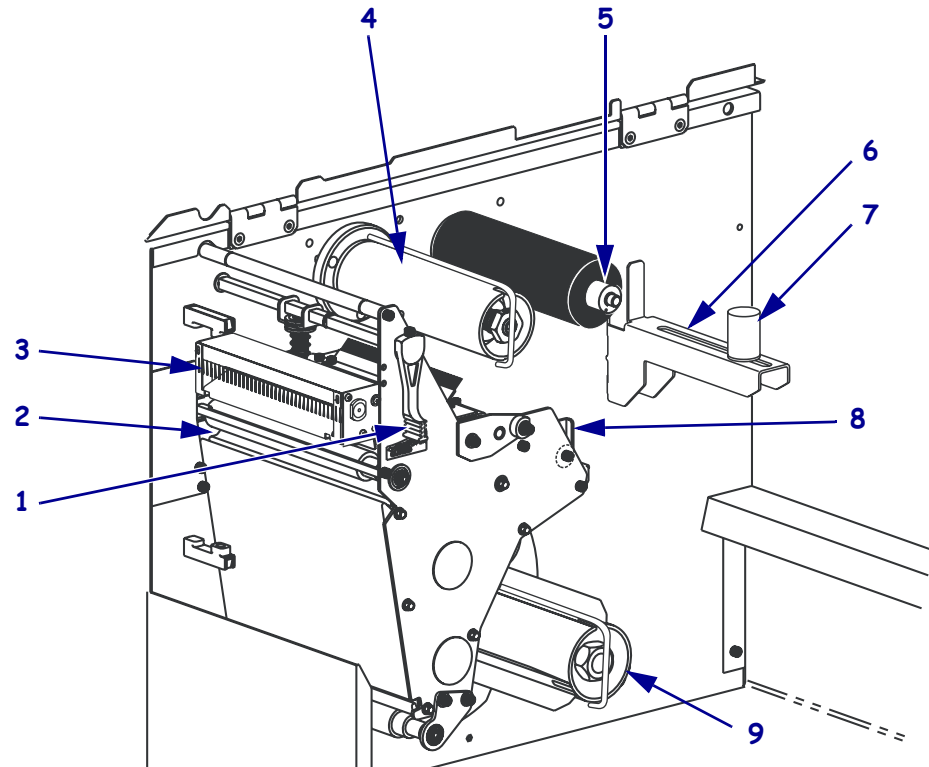


1	LCD	Rodo spausdintuvo veikimo būseną.
2	Maitinimo lemputė	Dega, kai spausdintuvas įjungtas.
3	Klaidos lemputė	Mirksi, kai spausdintuvas reikalauja dėmesio.
4	PAUSE (pauzės) lemputė	Dega, kai spausdintuvas sustabdomas.
5	PAUSE (pauzės) mygtukas	Paleidžia arba sustabdo spausdintuvo veiksmą.
6	Duomenų lemputė	Mirksi, kai spausdintuvas gauna duomenis.

Spausdintuvo komponentai

Pav. 3 parodyti spausdintuvo laikmenų skyriuje esantys komponentai. Priklausomai nuo įdiegtų parinkčių, jūsų spausdintuvas gali atrodyti šiek tiek kitaip.

Pav. 3 • Spausdintuvo komponentai



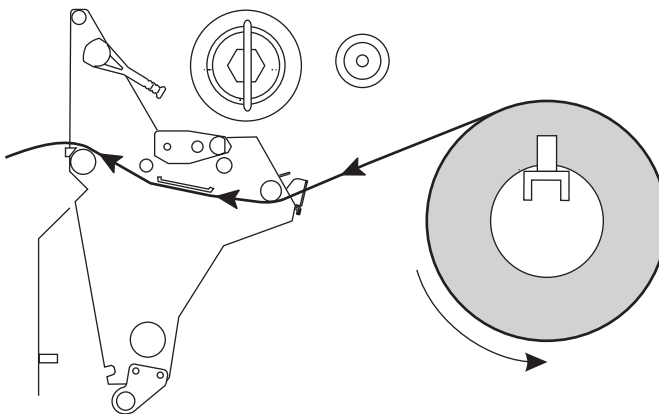
1	Spausdinimo galvutės atidarymo rankenėlė
2	Veleninis ritinys
3	Pjautuvas (pasirinktinis)
4	Juostos paėmimo skritulys
5	Juostos laikiklio skritulys

6	Laikmenos laikiklis
7	Laikmenos fiksatorius
8	Išorinis laikmenos ribotuvas
9	Atsukimo skritulys (pasirinktinis)

Laikmenų įdėjimas

Norėdami įdėti laikmenas nuplėšimo režimu, perskaitykite šio skyrelio instrukcijas ([Pav. 4](#)). Norėdami įdėti sulankstytas laikmenas arba norėdami įdėti jas skirtingais režimais, žr. *Vartotojo vadovas*.

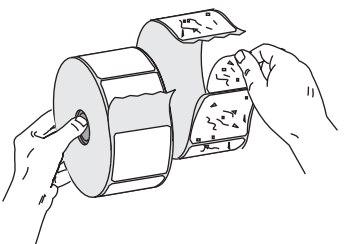
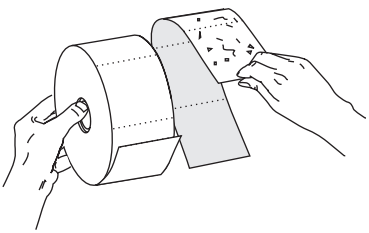
Pav. 4 • Nuplėšiamų laikmenų režimo takelis



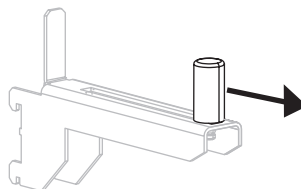
Įspėjimas • Kai dedate laikmeną arba juostą, visada nusiimkite visus papuošalus, kurie gali susiliesti su spausdinimo galvute arba kitomis spausdintuvo dalimis.

Norėdami ritinį įdėti nuplėšiamų laikmenų režimu, atlikite šiuos veiksmus:

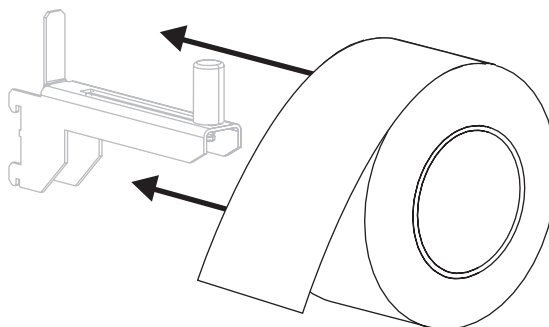
1. Nuo ritinio nuimkite ir nuplėškite apdangalą arba etiketes, kurios purvinos ir priklijuotos prie juostelės.

Etiketės	Apdangalas
	

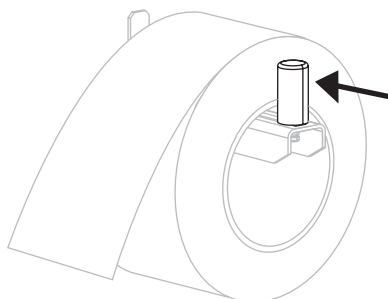
2. Ištraukite laikmenos laikiklį, kiek jis išsitraukia.



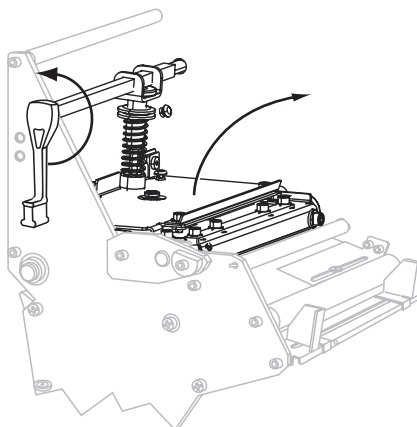
3. Ant laikiklio užmaukite laikmenos ritinį. Atlenkite laikiklio fiksatorių.



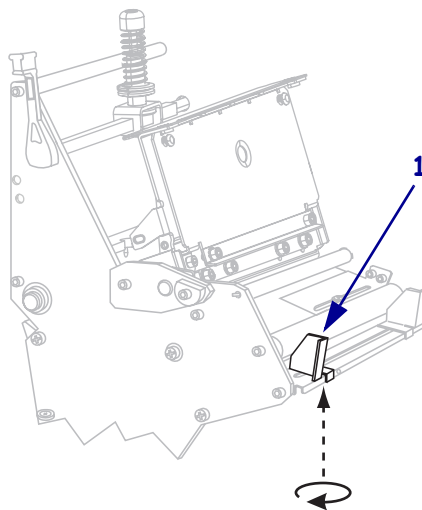
4. Stumkite laikmenos fiksatorių, kol jis palies laikmenos galą.



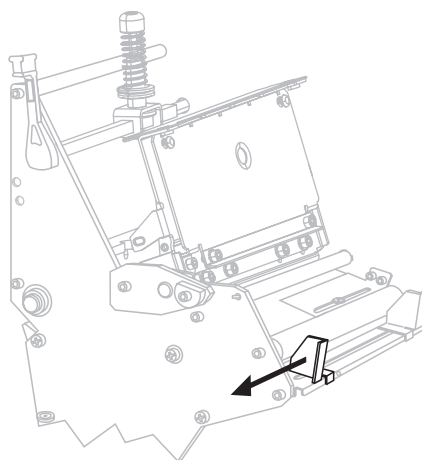
5. Atidarykite spausdinimo galvutės mechanizmą prieš laikrodžio rodyklę sukdami spausdinimo galvutės atidarymo rankenėlę.



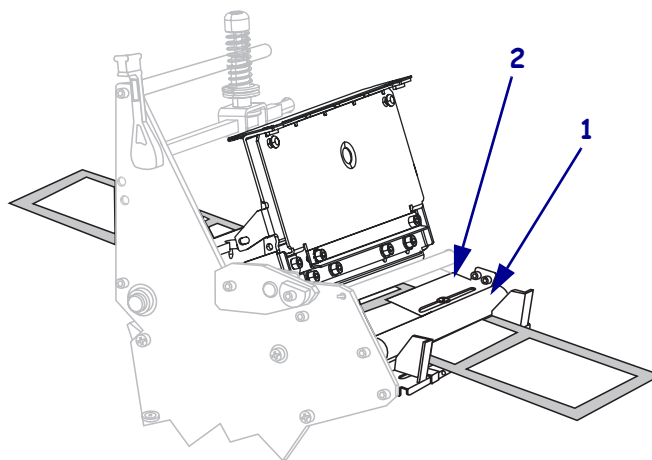
6. Atlaisvinkite veržlę (nematoma iš šio kampo), kuri yra išorinio laikmenos laikiklio (1) apačioje.



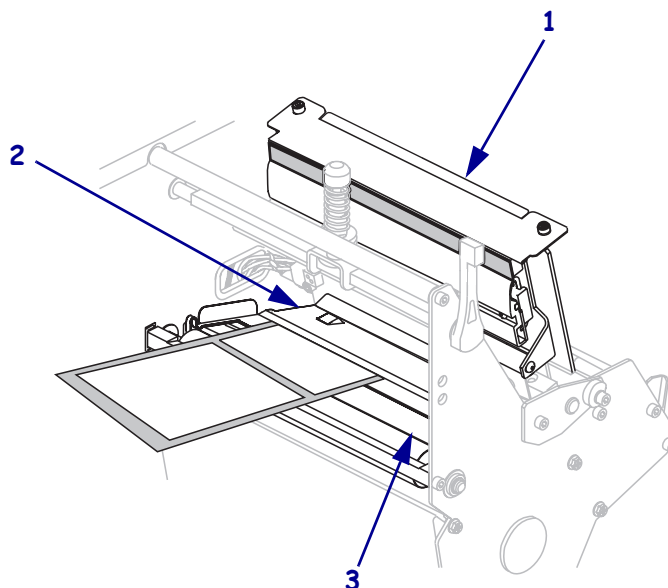
7. Iki pat krašto pastumkite laikmenos fiksatorių.



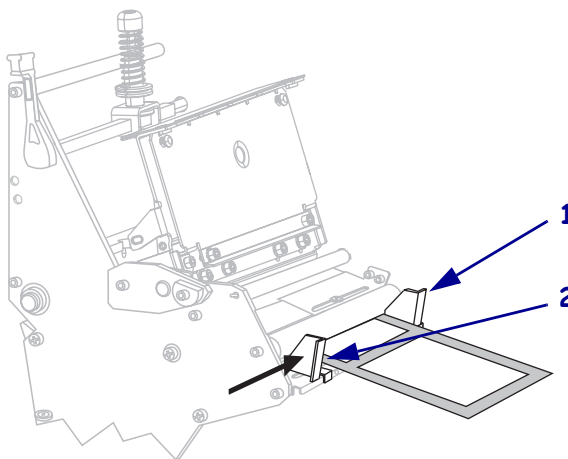
8. Veskite laikmeną po apatiniu ritiniu (1) ir viršutiniu laikmenos jutiklio mechanizmu (2).



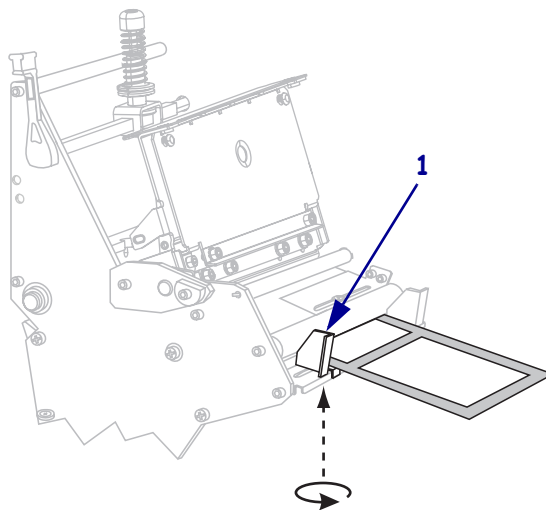
9. Pastumkite laikmeną pirmyn, kol ji paslinks po spausdinimo galvutės mechanizmu (1) po užšaunamu dangteliu (2) ir virš veleninio ritinio (3).



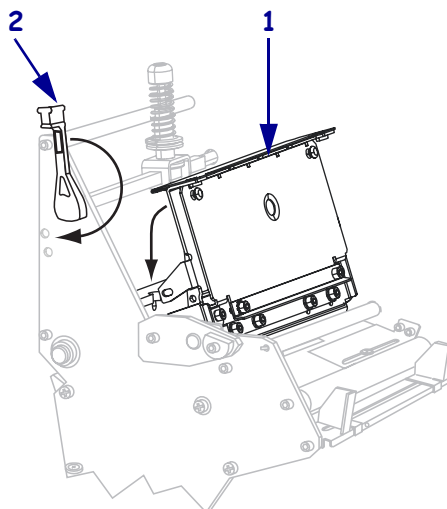
10. Vidiniais ribotuvais išlygiuokite laikmeną (1). Pastumkite išorinį fiksatorių (2), kol jis palies laikmenos galą.



11. Užsukite veržlę (nematoma iš šio kampo), kuri yra išorinio laikmenos laikiklio (1) apačioje.



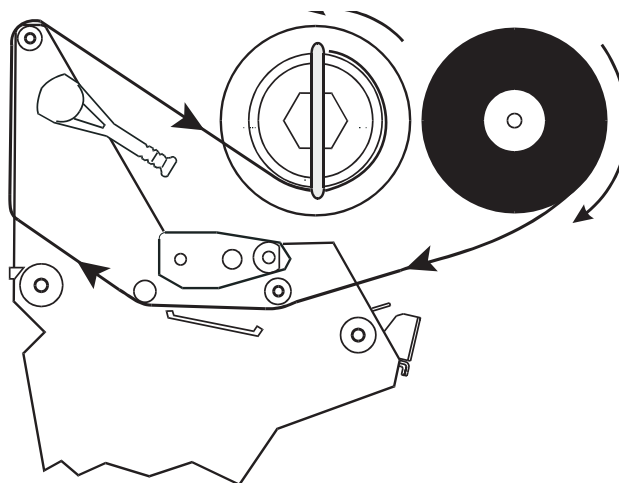
12. Įstumkite spausdinimo galvutės mechanizmą (1) ir pasukite spausdinimo galvutės atidarymo rankenėlę pagal laikrodžio rodyklę, kol užsifiksuos savo vietoje (2).



Juostos uždėjimas

Visada naudokite platesnę nei laikmenos juostą, kad nesidėvėtų spausdinimo galvutė. Juosta turi būti padengta iš išorės. Tiesiogiai termiškai spausdinti juostos nedėkite.

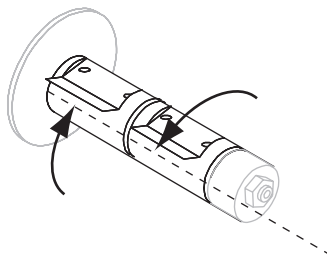
Pav. 5 • Juostos takelis



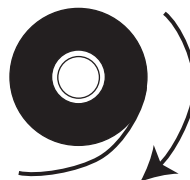
Įspėjimas • Kai dedate laikmeną arba juostą, visada nusiimkite visus papuošalus, kurie gali susiliesti su spausdinimo galvute arba kitomis spausdintuvo dalimis.

Norėdami uždėti juostą, atlikite šiuos veiksmus:

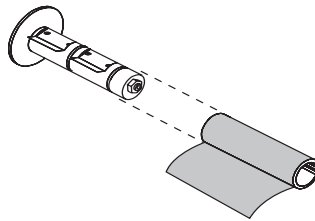
1. Sulyginkite juostos tiekimo skritulį.



2. Sureguliuokite juostos kryptį ant laisvai besisukančio skritulio ir užsukite ją pagal laikrodžio rodyklę.

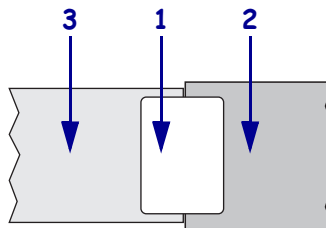


3. Užmaukite juostos ritinį ant skritulio ir pastumkite jį atgal į vietą.

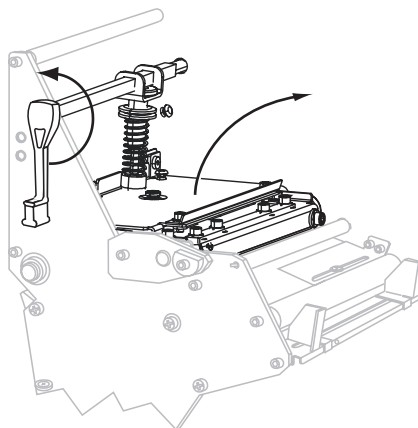


4. Juostos vedlys palengvina juostos uždėjimą ir nuėmimą. Ar prie jūsų juostos ritinio galo yra pridėtas popierius arba kas nors, kas atlieka juostos vedlio funkciją?

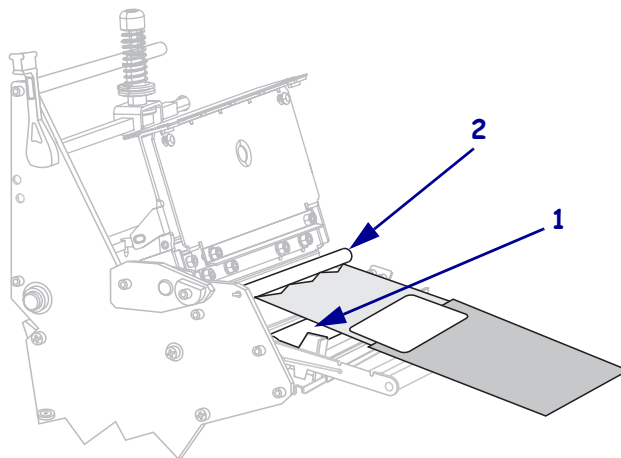
Je	Tai
Taip	Toliau atlikite kitą veiksmą.
Ne	<p>a. Nuo ritinio nuplėškite apie 15 – 30 cm (6 – 12 colių) laikmenos juostelės (etiketes ir juosteles).</p> <p>b. Nulupkite etiketę nuo laikmenos juostos.</p> <p>c. Šią etiketę (1) naudokite prilipdyti juostos (2) galą prie laikmenos juostos (3). Laikmenos juosta atlieka vedlio funkciją.</p>



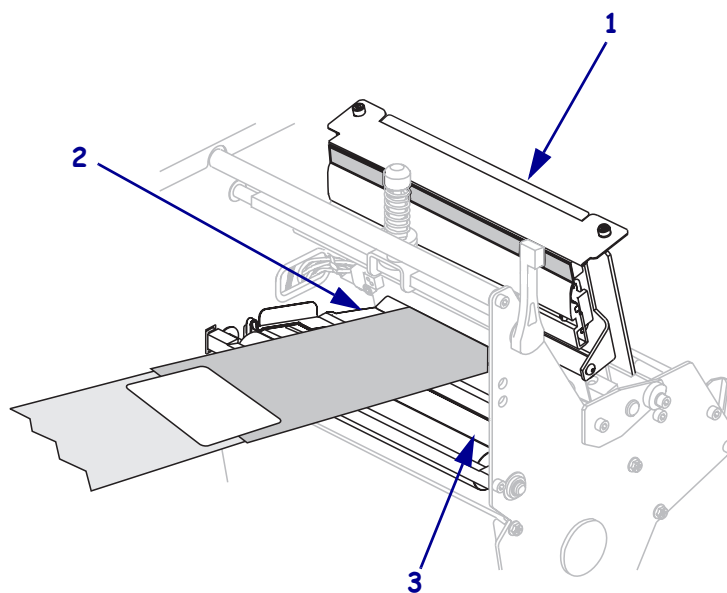
5. Atidarykite spausdinimo galvutės mechanizmą prieš laikrodžio rodyklę sukdami spausdinimo galvutės atidarymo rankenėlę.



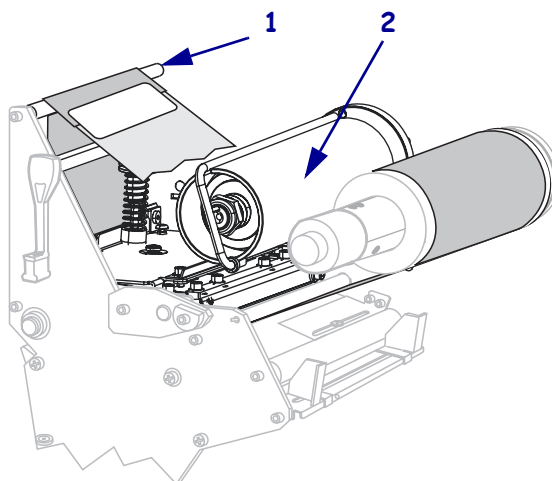
6. Pernerkite juostos vedlį ir prijungtą juostą virš apatinio ritinio (1) ir po viršutiniu ritiniu (2).



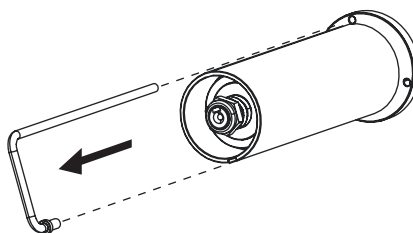
7. Pastumkite juostos vedlį pirmyn, kol ji paslinks po spausdinimo galvutės mechanizmu (1) po užšaukiamu dangteliu (2) ir virš veleninio ritinio (3).



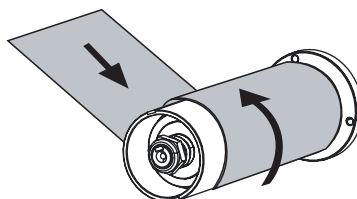
8. Veskite juostos vedlį virš viršutinio juostos ritinio (1) link juostos paėmimo skritulio (2).



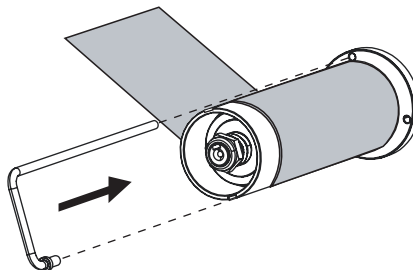
9. Nuo juostos paėmimo skritulio nuimkite kabliuką.



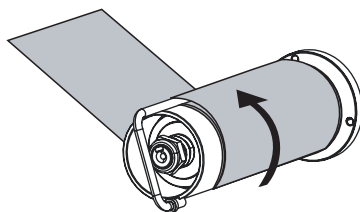
10. Suvyniokite juostos vedlį ir priklijuotą juostą prieš laikrodžio rodyklę aplink juostos paėmimo skritulį.



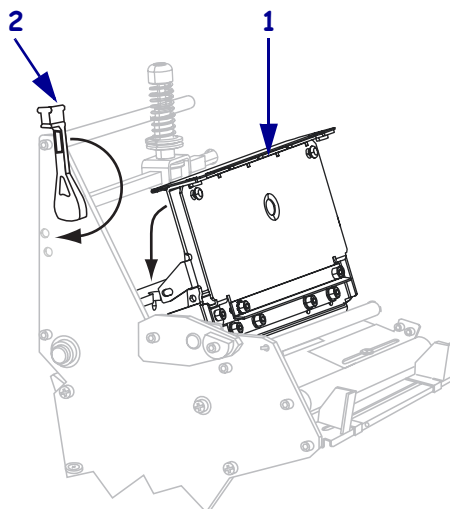
11. Užmaukite kabliuką. Trumpasis kabliuko galas dedamas į juostos paėmimo skritulio įpjovą. Ilgesnysis galas dedamas į griovelį priešingoje įpjovos pusėje.



12. Kelis kartus pasukite skritulį prieš laikrodžio rodyklę ir susukite juostą ant kabliuko, po to nuplėškite laisvą laikmenos dalį.



13. Įstumkite spausdinimo galvutės mechanizmą (1) ir pasukite spausdinimo galvutės atidarymo rankenėlę pagal laikrodžio rodyklę, kol užsifiksuos savo vietoje (2).

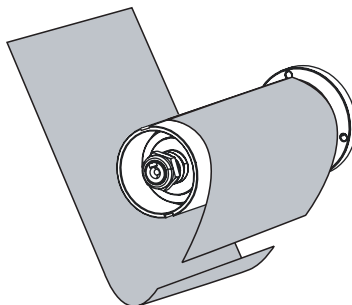


Panaudotos juostos išėmimas

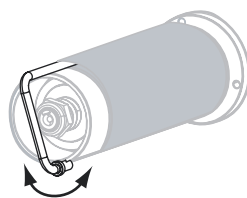
Išimkite panaudotą juostą nuo juostos paėmimo skritulio, jei norite pakeisti juostos ritinį.

Norėdami išimti panaudotą juostą, atlikite šiuos veiksmus:

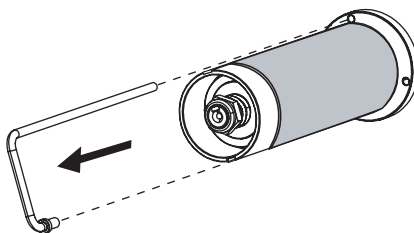
1. Jei juosta neišlindo, nukirpkite arba nuplėkite ją prieš paėmimo skritulį.



2. Pastumkite kabliuką, kol jis išsitrauks iš juostos paėmimo skritulio griovelio. Pastumkite kabliuką pirmyn ir atgal, kad atsilaisvintų juosta.



3. Nuo juostos paėmimo skritulio nuimkite atsilaisvinusį kabliuką.



4. Nutraukite panaudotą juostą nuo juostos paėmimo skritulio ir išmeskite.

