

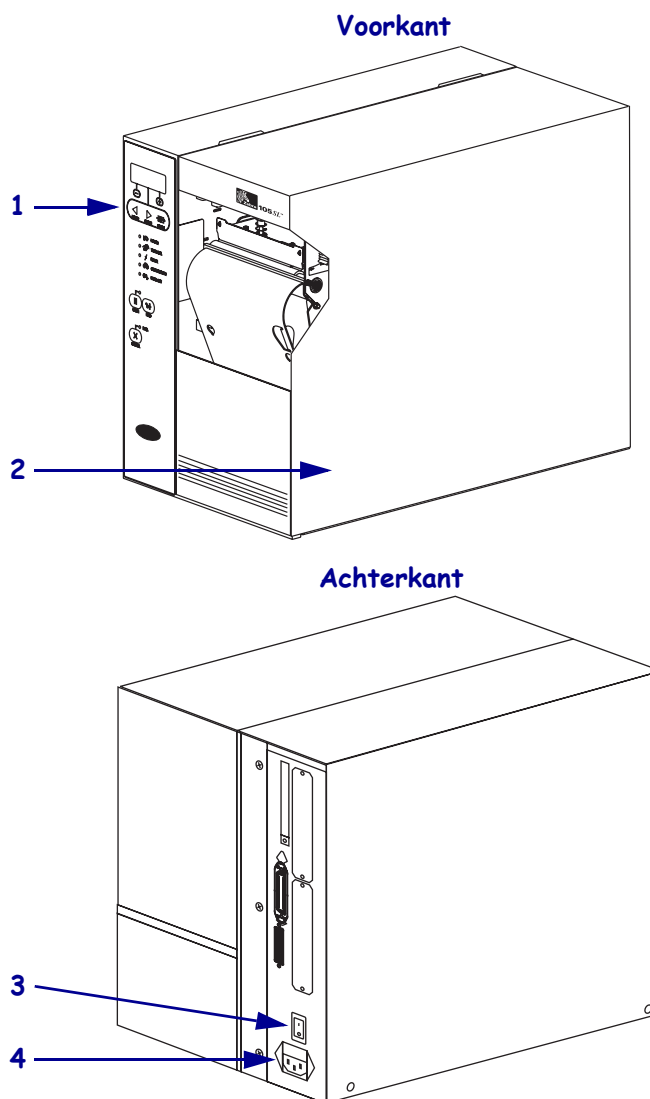


# 105SL Naslaggids

Gebruik deze gids bij het dagelijks bedienen van uw printer. Voor gedetailleerde informatie dient u de *Gebruikershandleiding* te raadplegen.

## Buitenaanzicht

Afbeelding 1 • Buitenkant van Printer

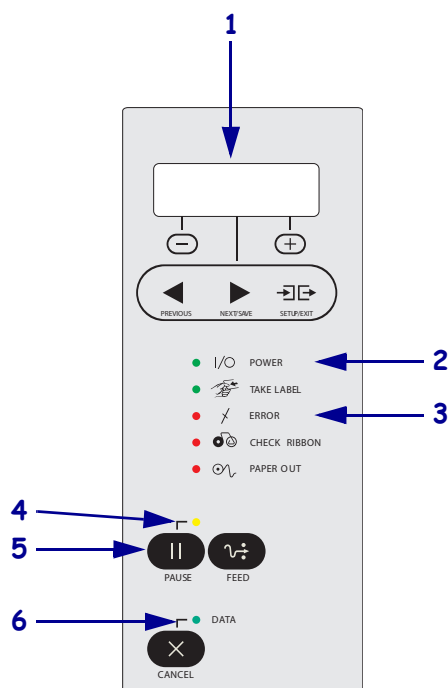


1	Controlepaneel
2	Mediadeurtje
3	Stroomschakelaar (O = Uit, I = Aan)
4	Wisselstroomconnector

## Controlepaneel

Het controlepaneel ([Afbeelding 2](#)) geeft de bedieningsstatus van de printer weer en regelt de basisbediening van de printer.

**Afbeelding 2 • Controlepaneel**

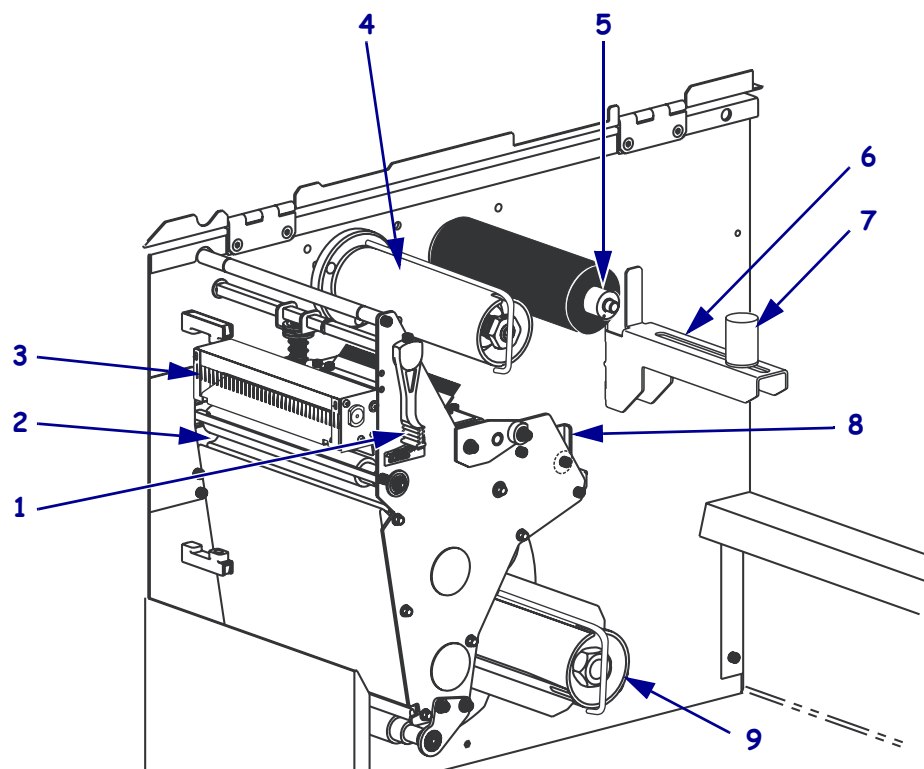


<b>1</b>	LCD	Geeft de bedieningsstatus van de printer weer.
<b>2</b>	Stroomlampje	Aan als de printer aan is.
<b>3</b>	Foutlampje	Knippert als de printer aandacht nodig heeft.
<b>4</b>	PAUSE-lampje	Aan als de printer wordt gepauzeerd.
<b>5</b>	De knop PAUSE	Start of stopt de bediening van de printer indien deze knop wordt ingedrukt.
<b>6</b>	Datalampje	Knippert snel wanneer de printer gegevens ontvangt.

## Printeronderdelen

Afbeelding 3 geeft de onderdelen weer in het mediacompartiment van uw printer. Afhankelijk van de geïnstalleerde opties kan uw printer er enigszins anders uitzien.

Afbeelding 3 • Printeronderdelen



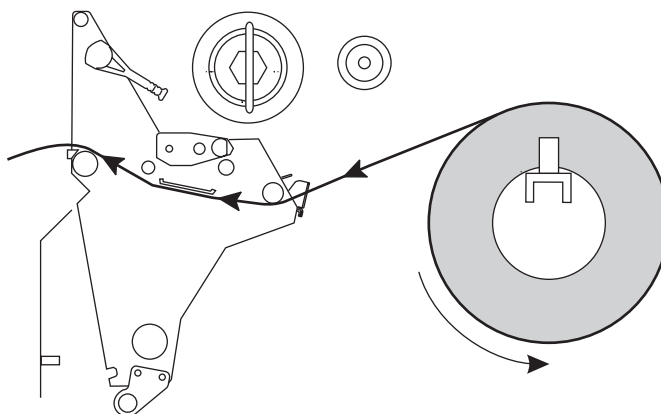
1	Hendeltje van de printkop
2	Degelrol
3	Snijmes (optioneel)
4	Lintspoel
5	Lintaanbrengspoel

6	Hanger
7	Toevoergeleider
8	Buitenste mediageleider
9	Oprolspindel (optioneel)

## Media laden

Gebruik de instructies in dit gedeelte om de rol medium te laden in de modus Afscheuren (Afbeelding 4). Voor instructies over het laden van kettingpapier of voor het laden in andere afdrukmodi, raadpleegt u de *Gebruikershandleiding*.

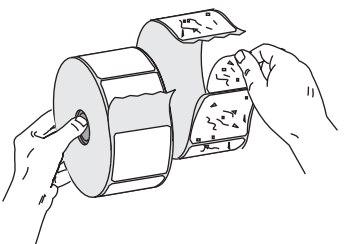
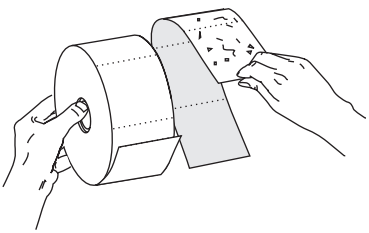
**Afbeelding 4 • Mediapad in modus Afscheuren**



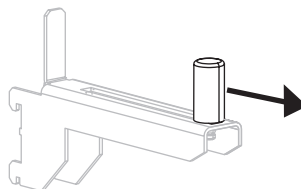
**Voorzichtig** • Zorg dat u bij het laden van medium of lint alle sieraden afdoet die in contact zouden kunnen komen met de printkop of andere printeronderdelen.

### Ga als volgt te werk om een rol medium in de modus Afscheuren te laden:

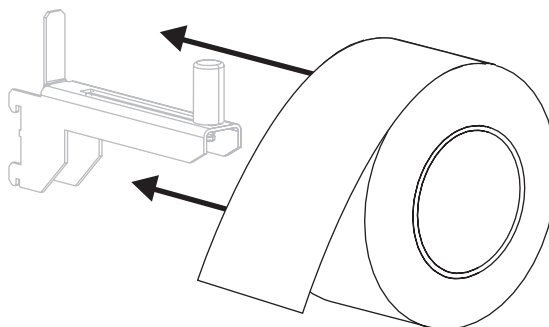
1. Verwijder en werp alle tags of labels die vuil zijn of die worden vastgehouden door kleefstoffen of tape weg.

Labels	Tagpapier
	

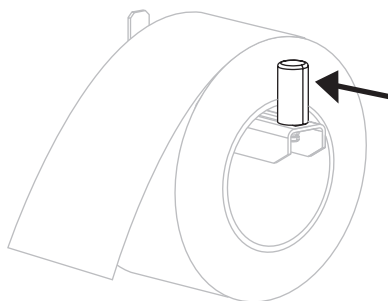
2. Trek de aanbrengeleider er zo ver mogelijk uit.



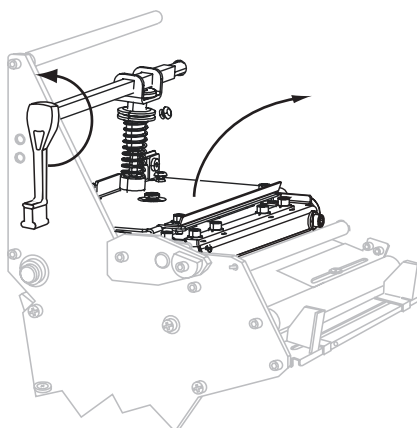
3. Plaats de rol met media op de hanger. Duw de rol zover mogelijk naar achteren.



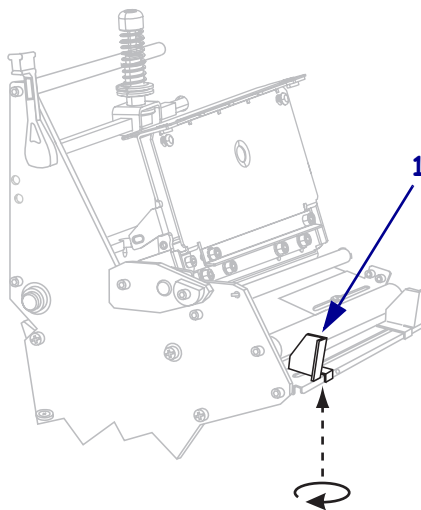
4. Schuif de aanbrengeleider erin totdat deze de rand van de rol aanraakt.



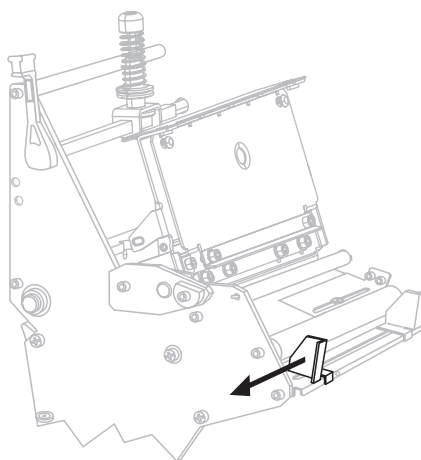
5. Open de printkopmontage door het hendeltje van de printkop tegen de klok in te draaien.



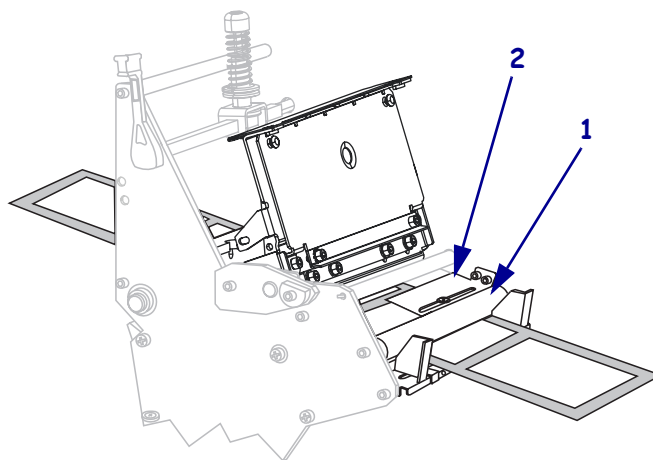
6. Maak de duimschroef los (niet zichtbaar vanuit deze hoek) op de onderkant van de buitenste mediageleider (1).



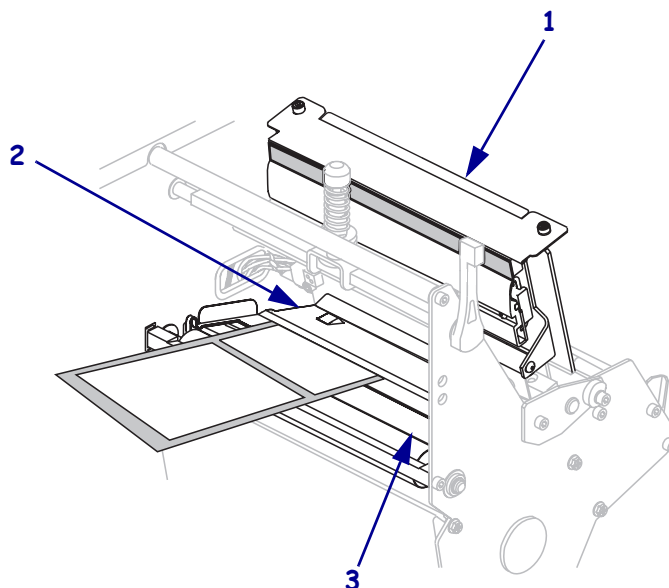
7. Schuif de buitenste mediageleider er helemaal uit.



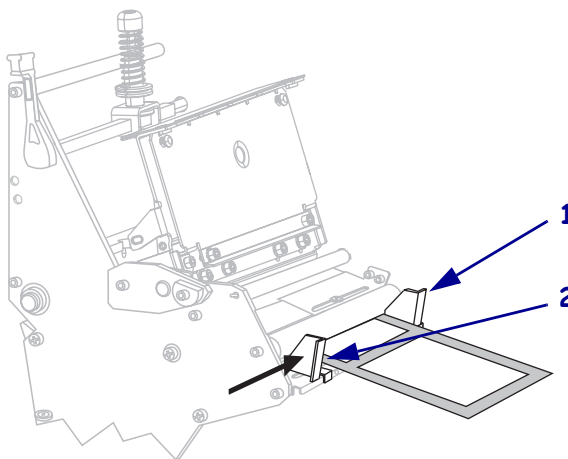
8. Leid het medium onder de onderste rol (1) en de bovenste mediasensormontage (2).



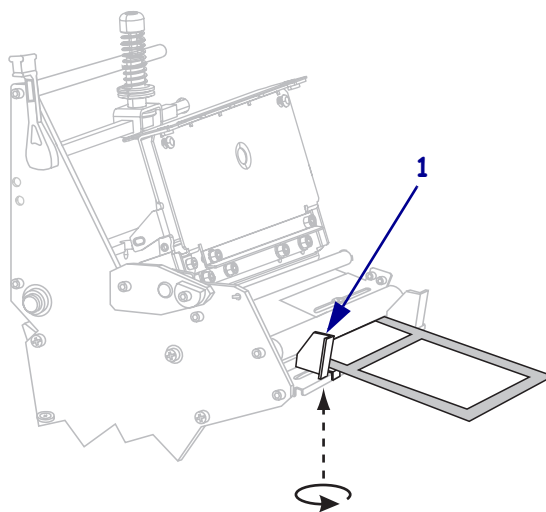
9. Druk het medium naar voren totdat het onder de printkopmontage (1) doorgaat, onder de klikplaat door (2) en over de degelrol (3).



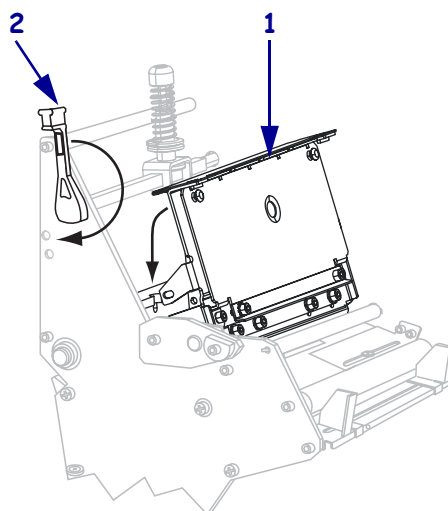
10. Breng het medium op één lijn met de binnenste mediageleider (1). Schuif de buitenste mediageleider (2) erin totdat deze de rand van het medium aanraakt.



11. Draai de duimschroef vast (niet zichtbaar vanuit deze hoek) op de onderkant van de buitenste mediageleider (1).



12. Druk de printkopmontage omlaag (1) en draai het hendeltje van de printkop met de klok mee tot deze vastklikt (2).

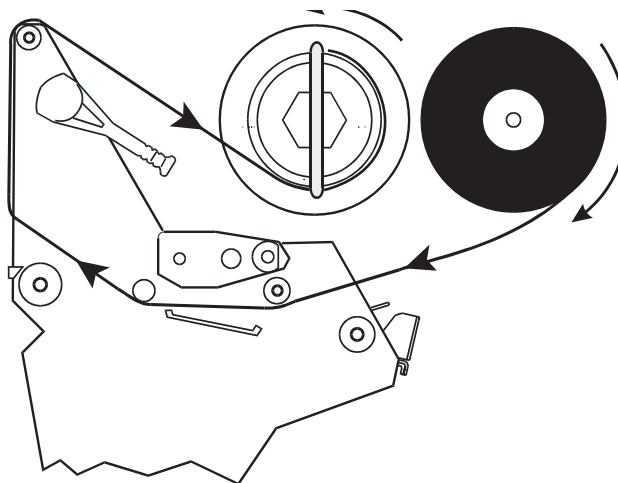




## Lint laden

Gebruik altijd lint dat breder is dan het medium om de printkop tegen slijtage te beschermen. Het lint moet aan de buitenkant gecoat zijn. Voor rechtstreeks thermisch afdrucken dient u het lint niet in de printer te laden.

Afbeelding 5 • Pad van het lint



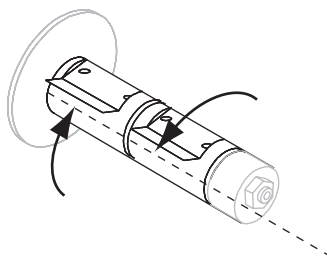

---

**Voorzichtig** • Zorg dat u bij het laden van medium of lint alle sieraden afdoet die in contact zouden kunnen komen met de printkop of andere printeronderdelen.

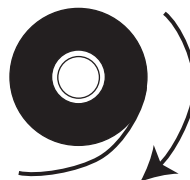
---

### Ga als volgt te werk om het lint te laden:

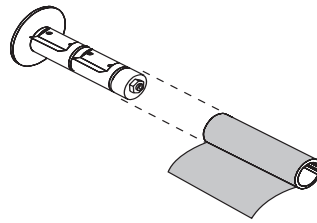
1. Breng de segmenten van lintaanbrengspoel op één lijn.



2. Richt het lint zodat het losse uiteinde met de klok mee open rolt.

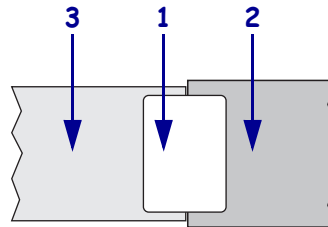


3. Plaats de lintrol op de lintaanbrengspoel en duw het helemaal naar achteren.

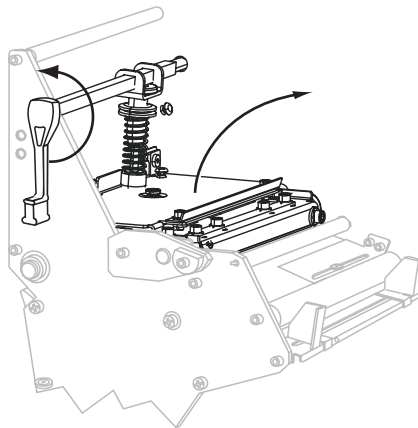


4. Een aanloopstrook maakt het laden en verwijderen van lint gemakkelijker. Is er papier of iets anders aan uw lintrol bevestigd dat dient als aanloopstrook?

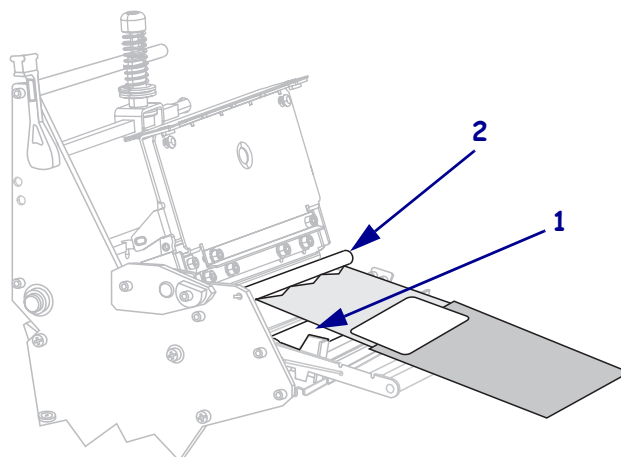
Indien...	Ga dan als volgt te werk:
Ja	Ga door met de volgende stap.
Nee	<p>a. Scheur een strook medium (labels en rugpapier) ongeveer 150–305 mm (6–12 inch) lang van de rol.</p> <p>b. Trek een label van de mediumstrook.</p> <p>c. Gebruik deze label (1) om het uiteinde van het lint (2) aan de mediumstrook te bevestigen (3). De mediumstrook fungeert als aanloopstrook.</p>



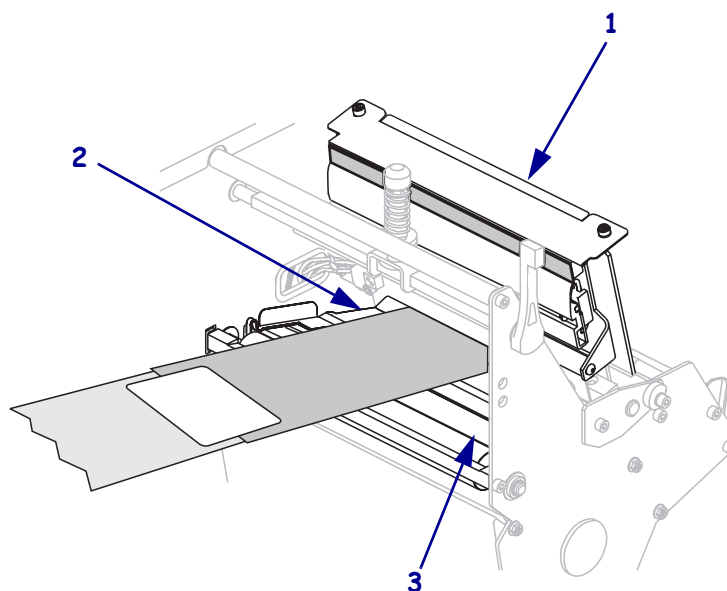
5. Open de printkopmontage door het hendeltje van de printkop tegen de klok in te draaien.



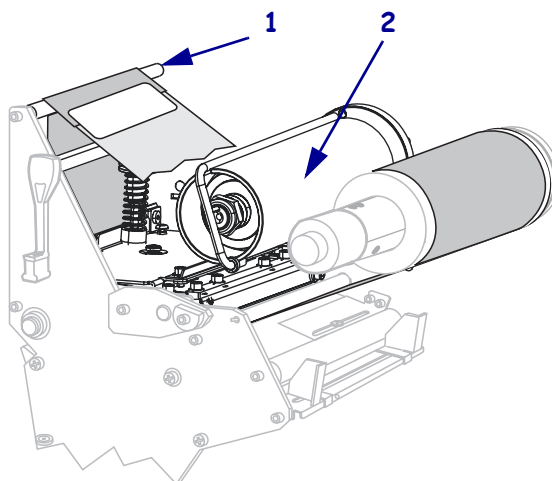
6. Leid de aanloopstrook en het bevestigde lint over de onderste rol (1) en onder de bovenste rol (2).



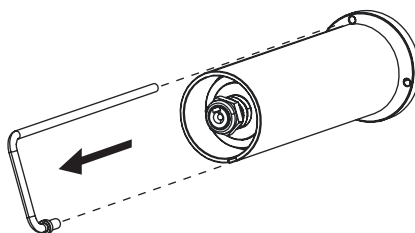
7. Druk de aanloopstrook naar voren totdat deze onder de printkopmontage (1) doorgaat, over de klikplaat heen (2) en vervolgens over de degelrol (3).



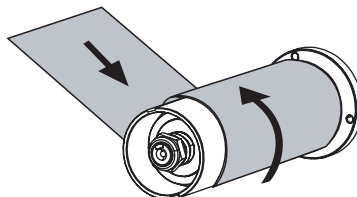
8. Leid de aanloopstrook over de bovenste lintrol (1) in de richting van de lintspoel (2).



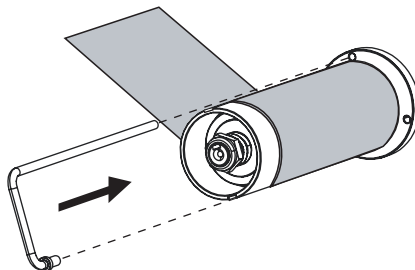
9. Neem het haakje van de lintspoel.



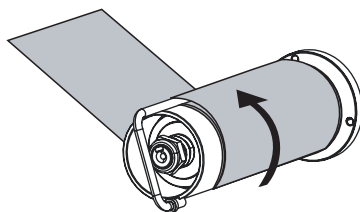
10. Wikkel de aanloopstrook en het daaraan bevestigde lint tegen de klok in rond de lintspoel.



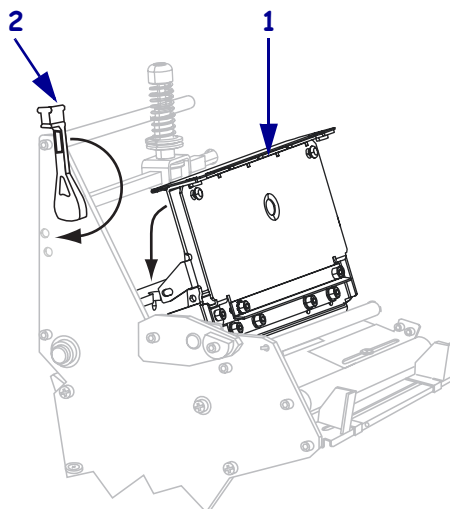
11. Breng het haakje weer aan. Het korte uiteinde van het haakje past in de inkeping op de lintspoel. Het lange uiteinde van de haak past in de groef op de tegenovergestelde kant van de inkeping.



12. Draai de enkele keren tegen de klok in om het lint over de haak te wikkelen en zorg dat het lint goed strak zit.



13. Druk de printkopmontage omlaag (1) en draai het hendeltje van de printkop met de klok mee tot deze vastklikt (2).

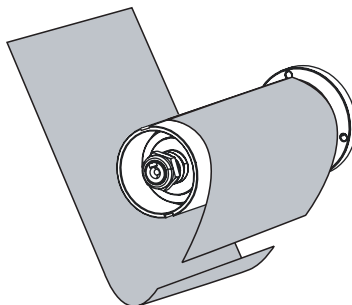


## Gebruikt lint verwijderen

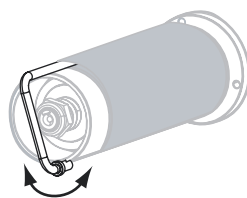
Verwijder gebruikt lint van de lintspoel telkens wanneer u de lintrol vervangt.

### Ga als volgt te werk om gebruikt lint te verwijderen:

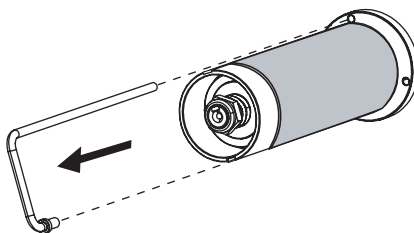
1. Als het lint nog niet op is, snijdt of breekt u het vóór de lintspoel.



2. Druk op het haakje totdat deze uit de groef in de lintspoel glijdt. Beweeg het haakje heen en weer om het lint los te maken.



3. Neem het losgemaakte haakje van de lintspoel.



4. Schuif het gebruikte lint vervolgens van de lintspoel en gooi het weg.

