

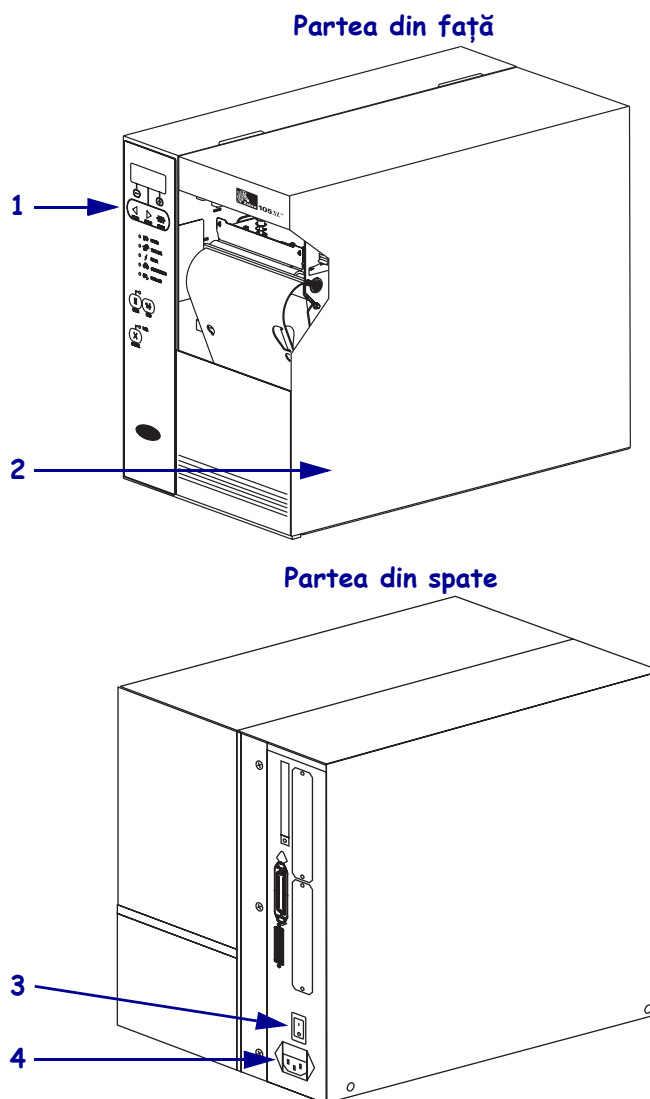


105SL Ghid de referință rapidă

Utilizați acest ghid când folosiți imprimanta zilnic. Pentru informații mai detaliate, consultați *Ghidul utilizatorului*.

Vedere din exterior

Figura 1 • Exteriorul imprimantei

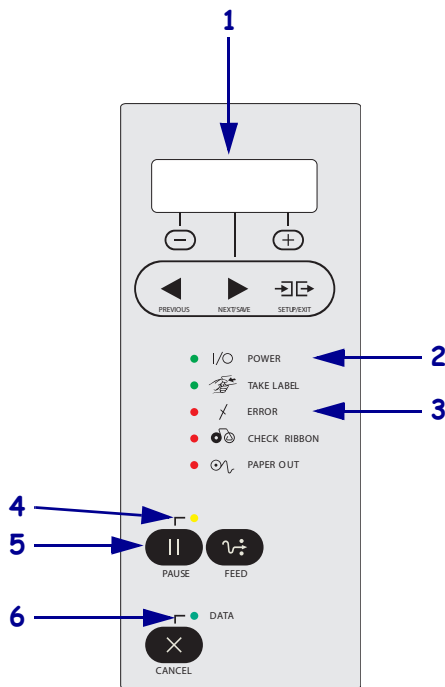


1	Panoul de control
2	Ușa pentru suporturi
3	Comutator de alimentare (O = Oprit, I = Pornit)
4	Buton de alimentare cu c.a.

Panoul de control

Panoul de control (Figura 2) conține LED-urile care reflectă funcționarea de bază și butoanele pe care poate fi necesar să le apăsați în timpul operațiilor de bază.

Figura 2 • Panoul de control

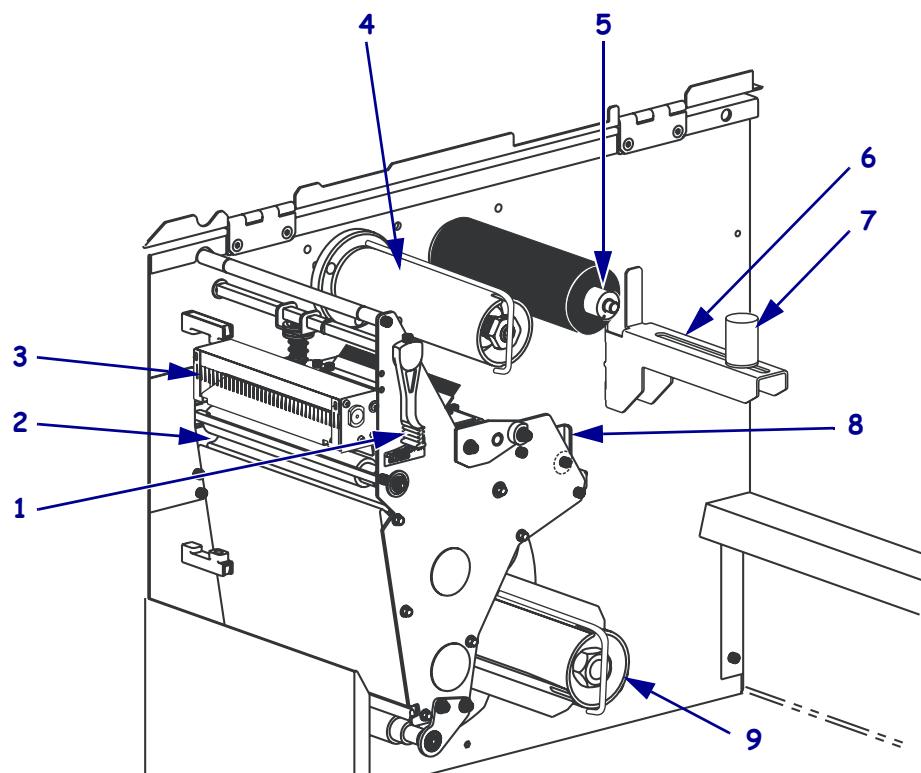


1	LCD	Afișează starea de funcționare a imprimantei.
2	LED de alimentare	Indică faptul că imprimanta este pornită.
3	LED de eroare	Clipește atunci când trebuie să-i acordați atenție imprimantei.
4	LED PAUSE (PAUZĂ)	Aprins când imprimanta este în pauză.
5	Butonul PAUSE (PAUZĂ)	Pornește sau oprește funcționarea imprimantei atunci când se apasă.
6	LED de date	Clipește rapid când imprimanta primește date.

Componentele imprimantei

Figura 3 prezintă componentele din interiorul compartimentului pentru suporturi al imprimantei. În funcție de componentele opționale instalate, este posibil ca imprimanta să arate ușor diferit.

Figura 3 • Componentele imprimantei



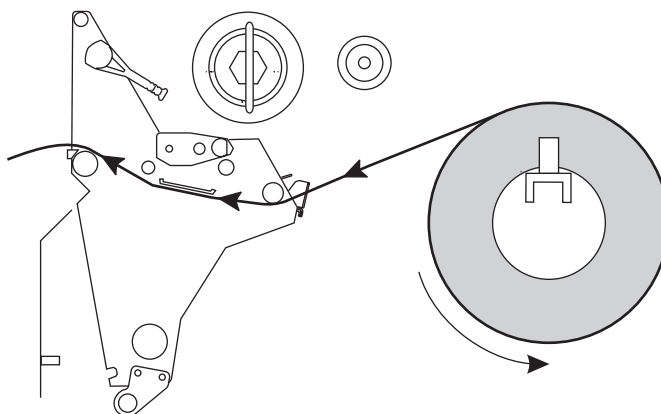
1	Maneta de deschidere a capului de imprimare
2	Cilindru de antrenare
3	Cutter (opțional)
4	Ax de înfășurare a panglicii
5	Axul rezervei de panglică

6	Agățătoarea rezervei de suport
7	Ghidajul de alimentare a suportului
8	Ghidajul exterior pentru suporturi
9	Ax de rebobinare (opțional)

Încărcarea suporturilor

Utilizați instrucțiunile din această secțiune pentru a încărca suporturi în modul Separare (Figura 4). Pentru instrucțiuni despre încărcarea suporturilor pliate sau pentru încărcarea în diferite moduri de imprimare, consultați *Ghidul utilizatorului*.

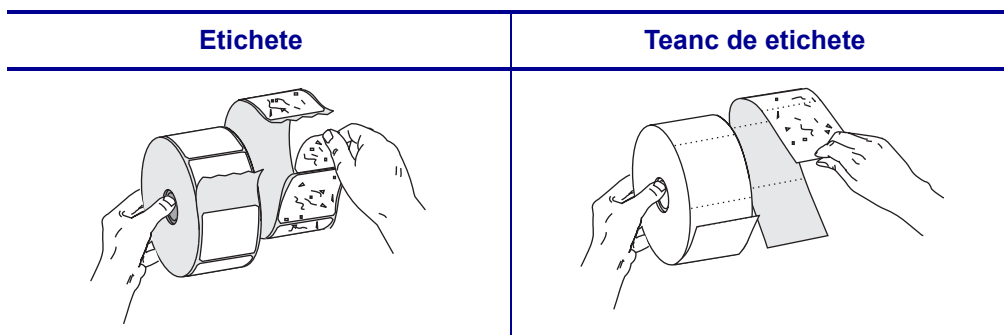
Figura 4 • Calea suporturilor în modul Separare



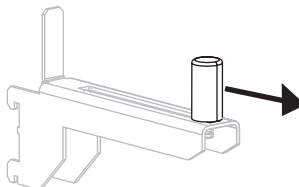
Atenție • Când încărcați suporturi sau panglică, scoateți toate bijuteriile care pot intra în contact cu capul de imprimare sau cu alte piese ale imprimantei.

Pentru a încărca suporturi tip rulo în modul separare, efectuați pașii următori:

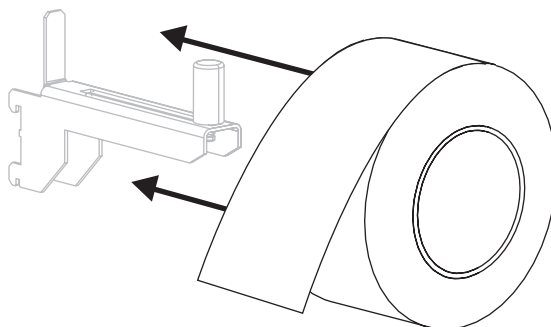
1. Scoateți și dezafectați un tur complet de etichete și de suport al acestora.



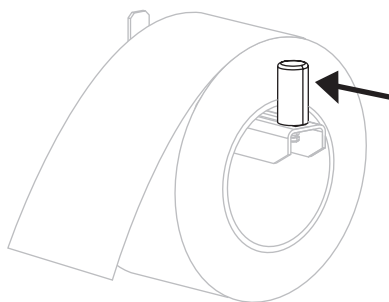
2. Trageți afară ghidajul de alimentare a suportului, până la capăt.



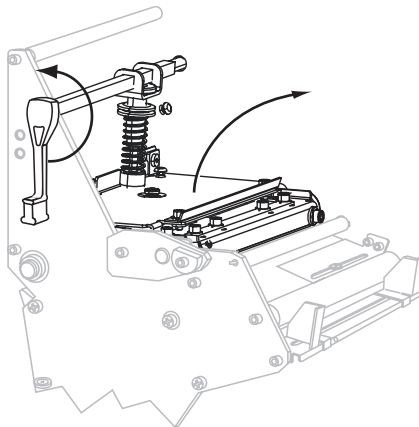
3. Așezați ruloul de suport pe agățătoarea rezervei de suport. Împingeți ruloul până la capăt.



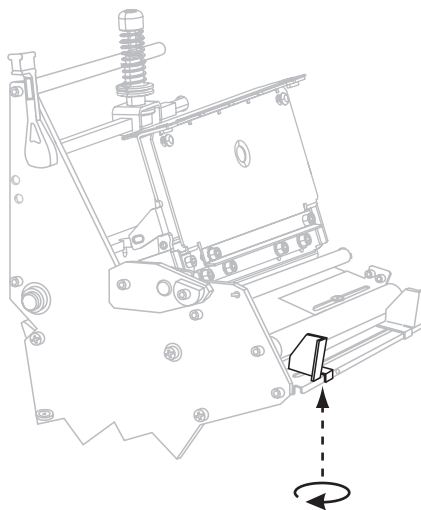
4. Glisați spre interior ghidajul de alimentare a suportului până când acesta atinge, dar nu restricționează, marginea ruloului.



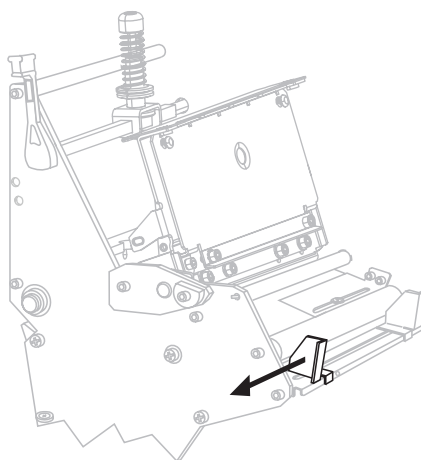
5. Deschideți ansamblul capului de imprimare, rotind maneta de deschidere a capului de imprimare în sens invers acelor de ceasornic.



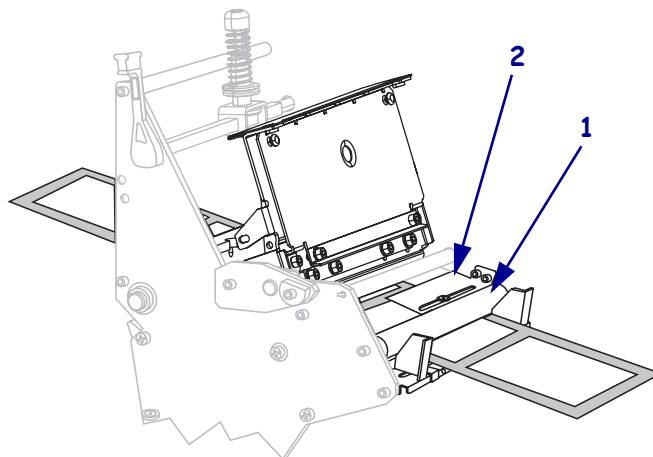
- 6.** Slăbiți șurubul fluture din partea de jos a ghidajului exterior pentru suporturi (nu este vizibil din acest unghi).



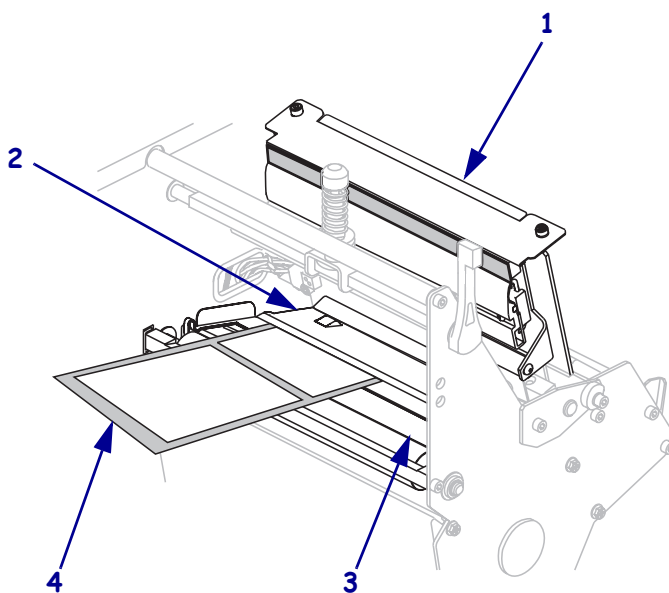
- 7.** Glisați în afară, până la capăt, ghidajul exterior pentru suporturi.



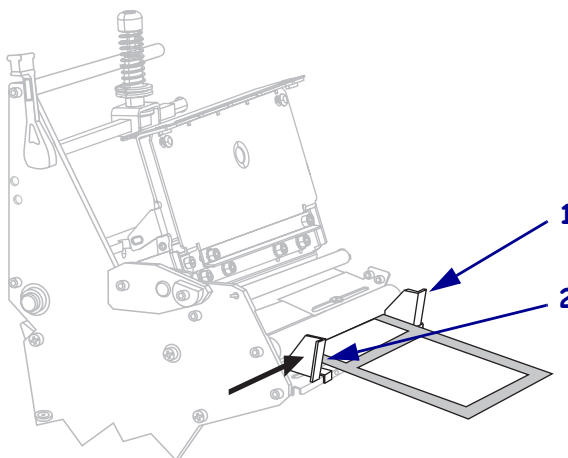
- 8.** Treceți suportul pe sub rola inferioară (1) și pe sub senzorul pentru suport din partea de sus (2).



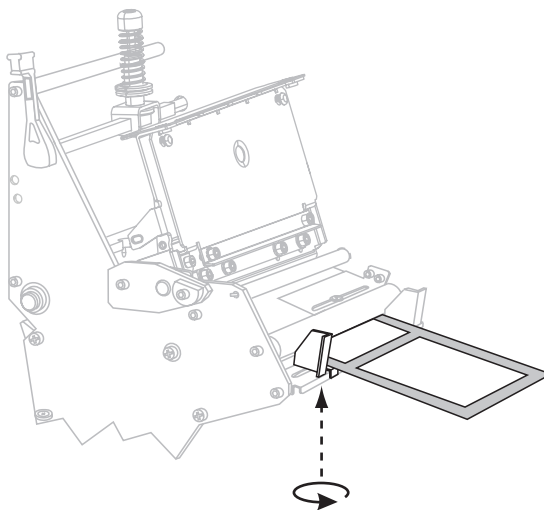
9. Treceți suportul spre înainte, până când trece pe sub ansamblul capului de imprimare (1), pe sub placa de prindere (2), pe deasupra cilindrului de antrenare (3) și afară prin partea din față a imprimantei (4).



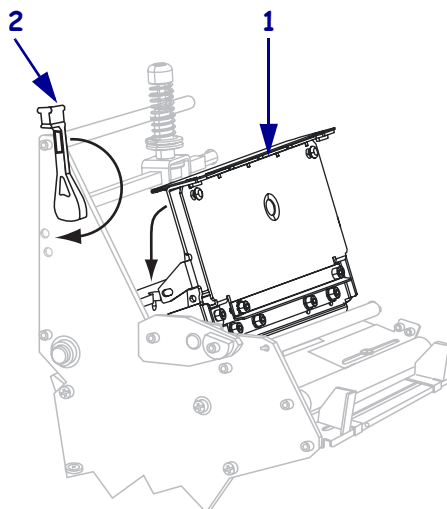
10. Aliniați suportul cu ghidajul interior pentru suporturi (1). Glisați spre interior ghidajul suportului (2) până când acesta doar atinge marginea suportului.



11. Strângeți șurubul fluture din partea de jos a ghidajului exterior pentru suporturi (nu este vizibil din acest unghi).



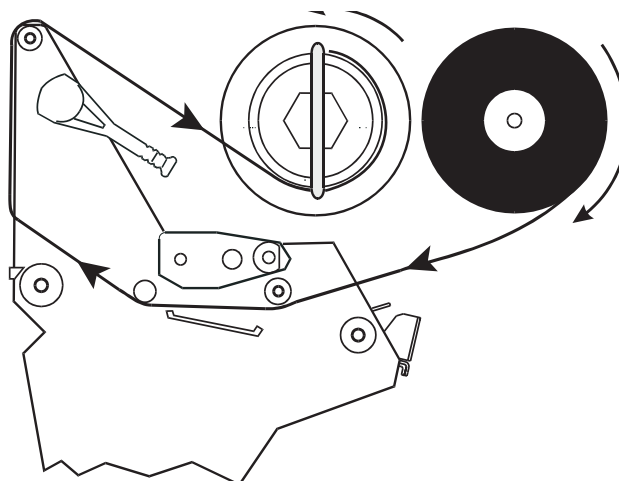
12. Împingeți în jos ansamblul capului de imprimare (1), apoi rotiți maneta capului de imprimare în sensul acelor de ceasornic, până când se fixează pe poziție (2).



Încărcarea panglicii

Utilizați întotdeauna o panglică mai lată decât suportul, pentru a proteja capul de imprimare împotriva uzurii. Pentru imprimarea termică directă, nu încărcați panglică în imprimantă.

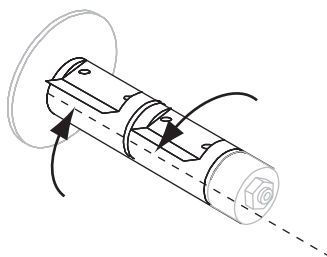
Figura 5 • Calea panglicii



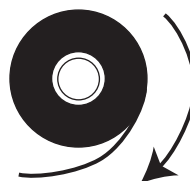
Atenție • Când încărcați suporturi sau panglică, scoateți toate bijuteriile care pot intra în contact cu capul de imprimare sau cu alte piese ale imprimantei.

Pentru a încărca panglica, efectuați pașii următori:

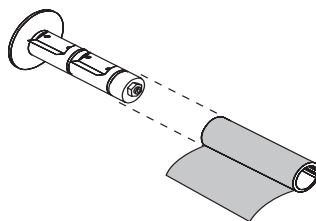
1. Aliniați segmentele axului rezervei de panglică.



2. Orientați panglica astfel încât capătul liber să se deruleze în sensul acelor de ceasornic.

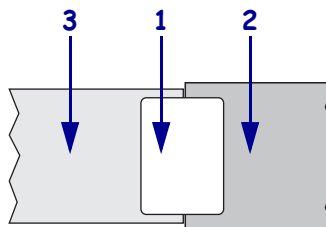


3. Așezați ruloul de panglică pe axul pentru rezerva de panglică și împingeți-l până la capăt.

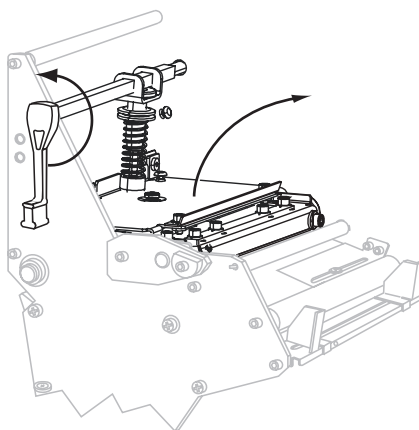


4. Un ghidaj pentru panglică simplifică încărcarea și descărcarea panglicii. Rola de panglică are atașată la capăt o bucată de hârtie sau altceva care să poată servi ca ghidaj pentru panglică?

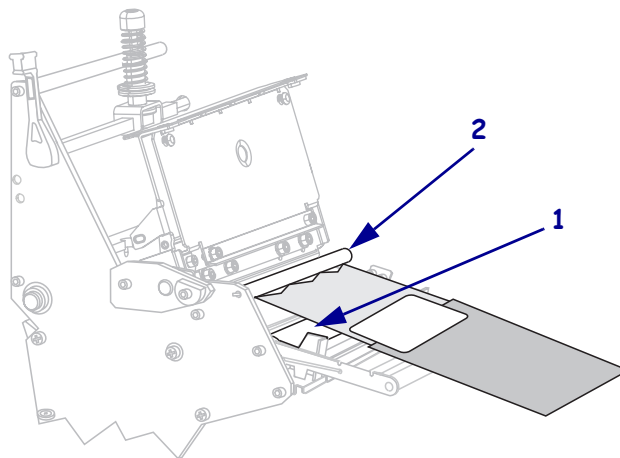
Dacă:	Atunci:
Da	Continuați cu pasul următor.
Nu	<p>a. Trageți afară o bucată de suport (etichete și suport) de aproximativ 150-300 mm lungime, de pe rolă.</p> <p>b. Dezlipiți o etichetă de pe banda de suport.</p> <p>c. Utilizați această etichetă (1) pentru a atașa capătul panglicii (2) la banda de suport (3). Banda de suport acționează ca ghidaj.</p>



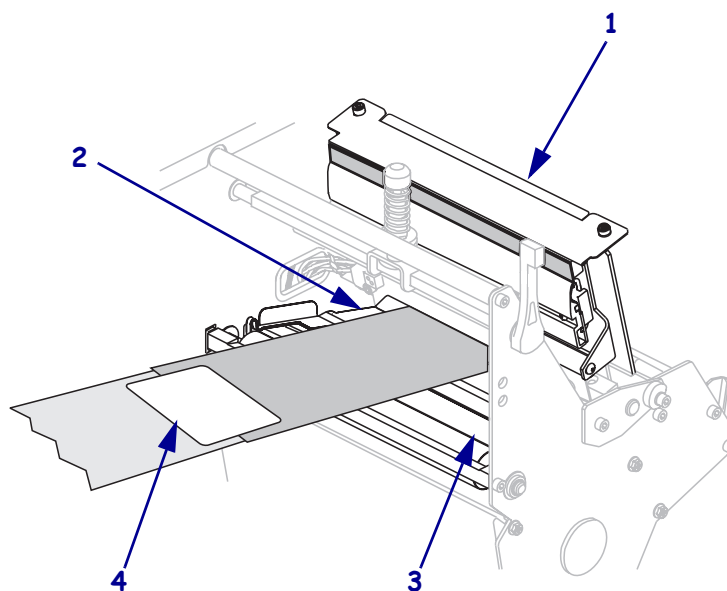
5. Deschideți ansamblul capului de imprimare, rotind maneta de deschidere a capului de imprimare în sens invers acelor de ceasornic.



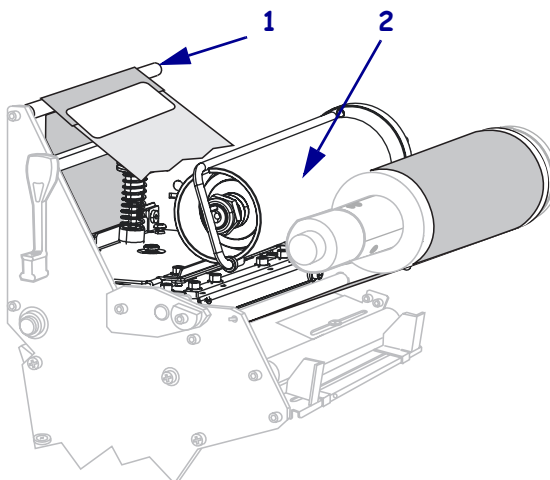
6. Treceți ghidajul panglicii și panglica atașată pe deasupra rolei inferioare (1) și pe sub rola superioară (2).



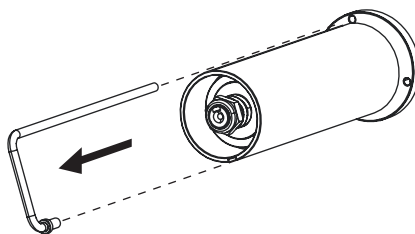
7. Împingeți ghidajul panglicii spre înainte, până când trece pe sub ansamblul capului de imprimare (1), pe deasupra plăcii de prindere (2), pe deasupra cilindrului de antrenare (3) și afară prin partea din față a imprimantei (4).



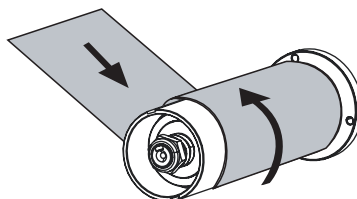
8. Treceți ghidajul panglicii pe deasupra rolei superioare pentru panglică (1) și spre axul de înfășurare a panglicii (2).



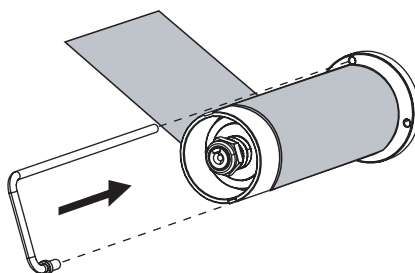
9. Scoateți cârligul de pe axul de înfășurare a panglicii.



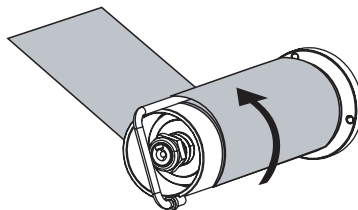
10. Bobinați ghidajul panglicii și panglica atașată în sens invers acelor de ceasornic, în jurul axului de înfășurare a panglicii.



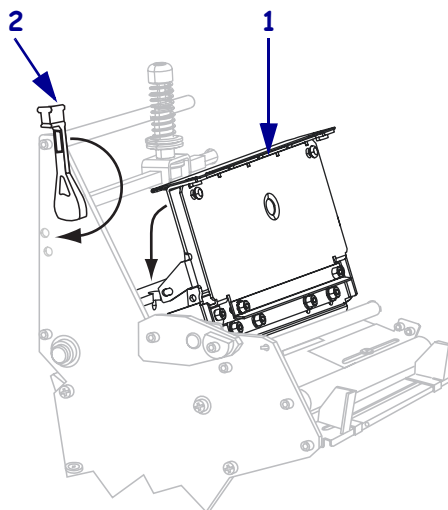
11. Montați la loc cârligul. Capătul scurt al cârligului se potrivește în creștătura de pe axul de înfășurare a panglicii. Capătul lung al cârligului se potrivește în șanțul din partea opusă creștăturii.



12. Rotiți axul în sens invers acelor de ceasornic câteva ture, pentru a bobina panglica deasupra cârligului și a elimina orice deformare a panglicii.



13. Împingeți în jos ansamblul capului de imprimare (1), apoi rotiți maneta capului de imprimare în sensul acelor de ceasornic, până când se fixează pe poziție (2).

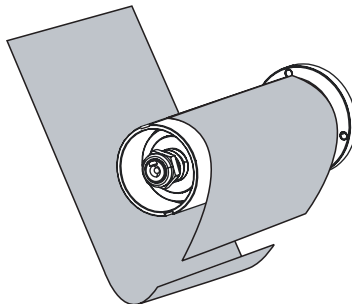


Scoaterea panglicii utilizate

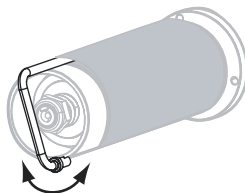
Scoateți panglica utilizată de pe axul de înfășurare a panglicii de fiecare dată când schimbați rola de panglică.

Pentru a scoate panglica utilizată, efectuați pașii următori:

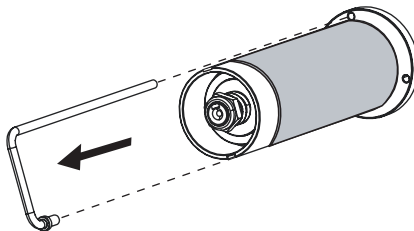
1. Dacă panglica nu s-a epuizat, tăiați-o sau rupeți-o înainte de axul de înfășurare a panglicii.



2. Împingeți cârligul până când iese din șanțul de pe axul de înfășurare a panglicii. Mutați cârligul înapoi și înainte pentru a slăbi panglica.



3. Scoateți cârligul slăbit de pe axul de înfășurare a panglicii.



4. Glisați panglica uzată afară de pe axul de înfășurare a panglicii și aruncați-o.

