

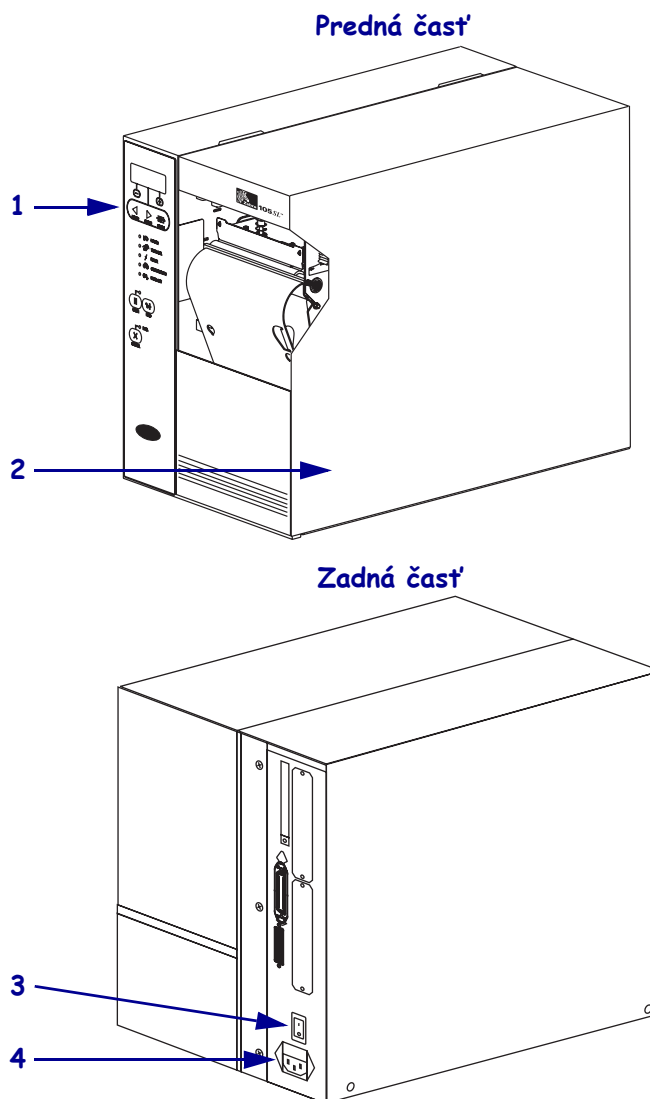


105SL Informatívna príručka

Túto príručku využívajte pri každodennom používaní svojej tlačiarne. Podrobnejšie informácie nájdete v *Používateľskej príručke*.

Pohľad zvonka

Obrázok 1 • Vonkajšok tlačiarne

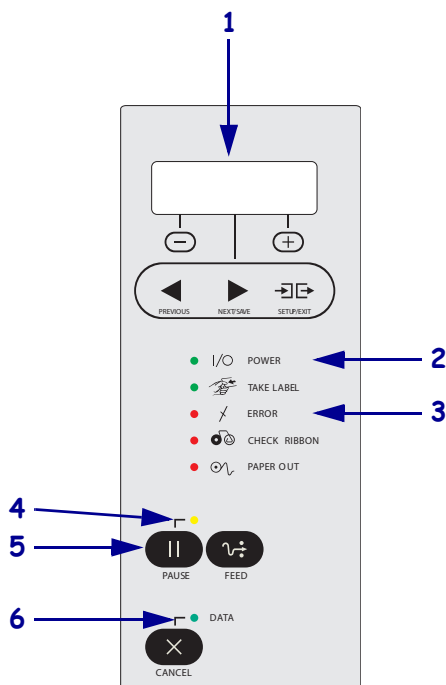


| | |
|---|-------------------------------------|
| 1 | Ovládací panel |
| 2 | Dvierka pre médium |
| 3 | Vypínač (O = Vyp., I = Zap.) |
| 4 | Sieťový konektor pre striedavý prúd |

Ovládací panel

Ovládací panel (Obrázok 2) signalizuje prevádzkový stav tlačiarne a slúži na jej základné ovládanie.

Obrázok 2 • Ovládací panel

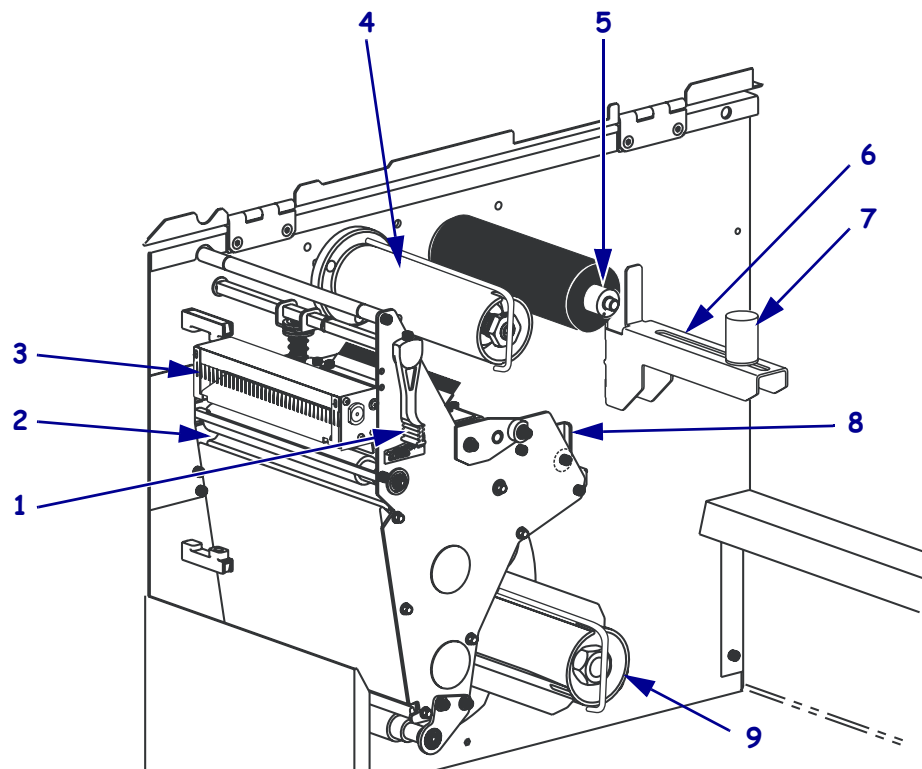


| | | |
|---|------------------------------|---|
| 1 | Displej LCD | Zobrazuje prevádzkový stav tlačiarne. |
| 2 | Svetelný indikátor napájania | Svieti, keď je tlačiareň zapnutá. |
| 3 | Indikátor chyby | Bliká, keď tlačiareň vyžaduje pozornosť. |
| 4 | Svetelný indikátor PAUSE | Svieti, keď je tlačiareň pozastavená. |
| 5 | Tlačidlo PAUSE | Jeho stlačením sa spustí alebo zastaví činnosť tlačiarne. |
| 6 | Indikátor údajov | Rýchlo bliká pri prijímaní údajov tlačiarňou. |

Súčasti tlačiarne

Obrázok 3 zobrazuje súčasti vo vnútri priehradky tlačiarne pre médium. V závislosti od nainštalovaného vybavenia môže vaša tlačiareň vyzerat' trochu ináč.

Obrázok 3 • Súčasti tlačiarne



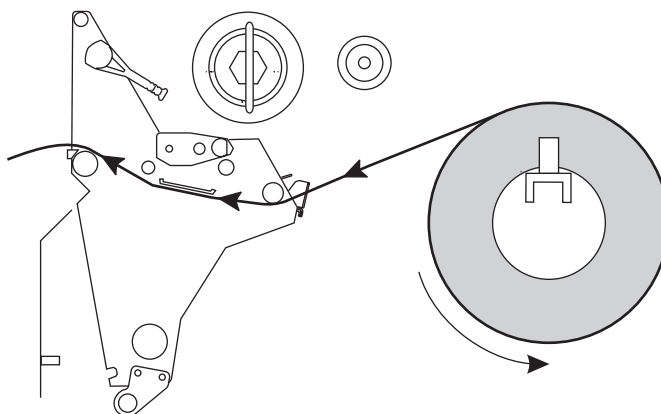
| | |
|---|-----------------------------------|
| 1 | Páčka na otváranie tlačovej hlavy |
| 2 | Valec |
| 3 | Rezačka (voliteľné) |
| 4 | Navíjacia cievka pásy |
| 5 | Odvíjacia cievka pásy |

| | |
|---|---------------------------------------|
| 6 | Prívodný držiak média |
| 7 | Prívodný pridržiavač média |
| 8 | Výstupný pridržiavač média |
| 9 | Cievka spätného navíjania (voliteľné) |

Zavádzanie média

Pokyny v tejto časti použite na zavedenie kotúča s médiom v trhacom režime (Obrázok 4). Pokyny na zavádzanie skladaného média alebo na zavádzanie v iných tlačových režimoch nájdete v *Používateľskej príručke*.

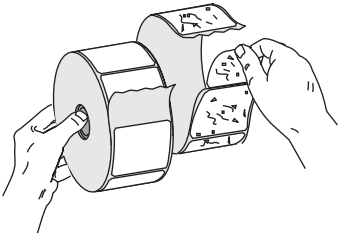
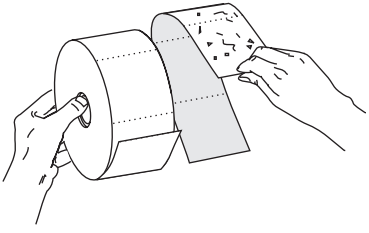
Obrázok 4 • Dráha média v trhacom režime



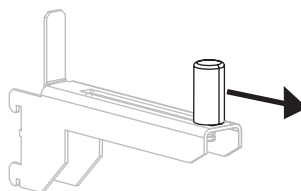
Upozornenie • Pri vkladaní média alebo pásky si dajte dole všetky šperky, aby neprišli do styku s tlačovou hlavou ani s ostatnými časťami tlačiarne.

Ak chcete zaviesť kotúč s médiom v trhacom režime, vykonajte tieto kroky:

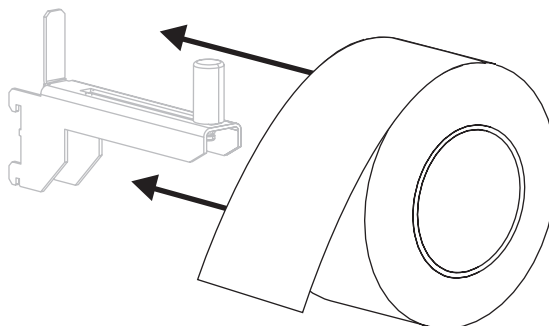
1. Odstráňte a zahod'te všetky značky alebo štítky, ktoré prekážajú alebo sú pripevnené lepidlom alebo páskou.

| Štítky | Nálepky |
|---|--|
|  |  |

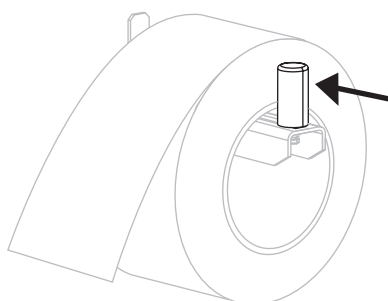
2. Roztiahnite prírodný pridržiavač média čo najviac ako je možné.



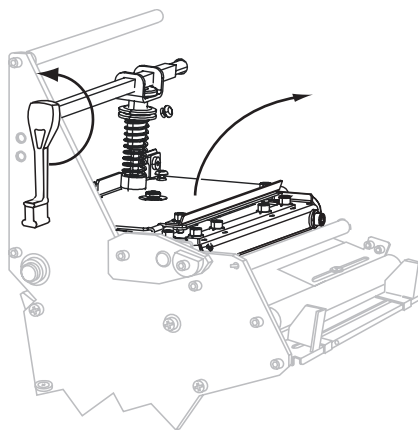
3. Vložte kotúč s médiom do prírodného držiaka média. Kotúč zatlačte tak ďaleko, ako sa len dá.



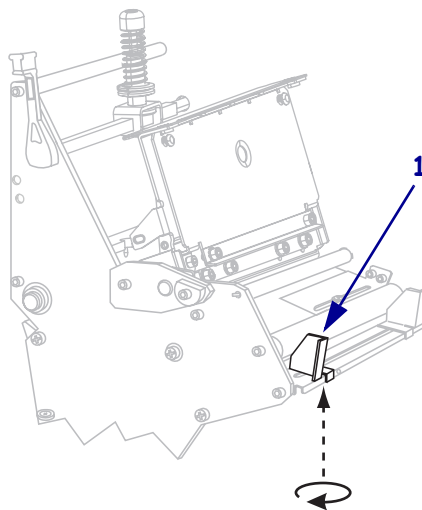
4. Zasuňte prírodný pridržiavač média, až kým sa zľahka nedotýka okraja kotúča.



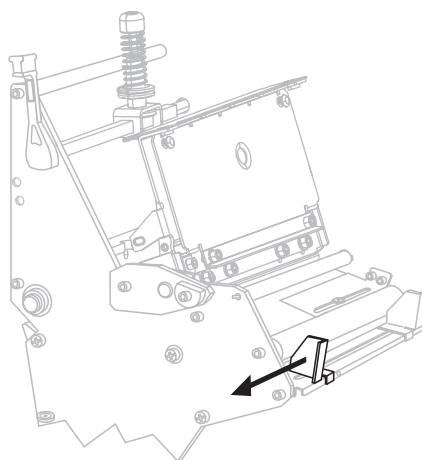
5. Otvorte zostavu tlačovej hlavy pootočením páčky na otváranie tlačovej hlavy proti smeru hodinových ručičiek.



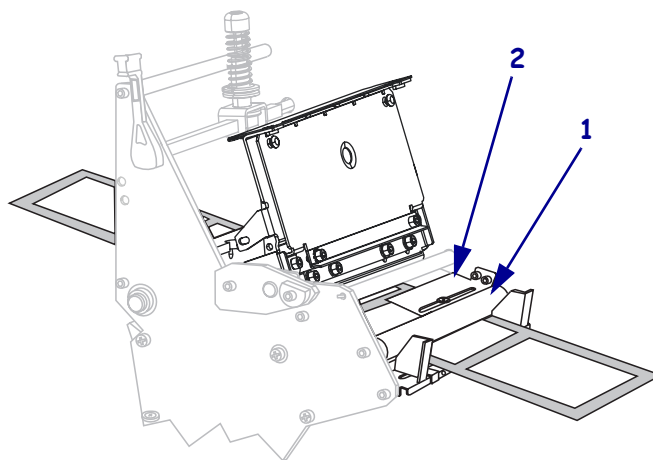
6. Uvoľnite maticu (z tohto uhla ju nevidno), ktorá je umiestnená zospodu výstupného pridržiavača média (**1**).



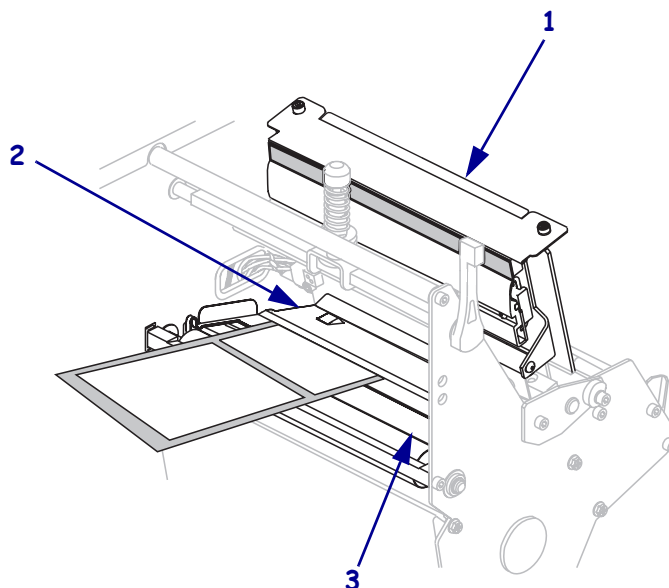
7. Posuňte výstupný pridržiavač média smerom k okraju.



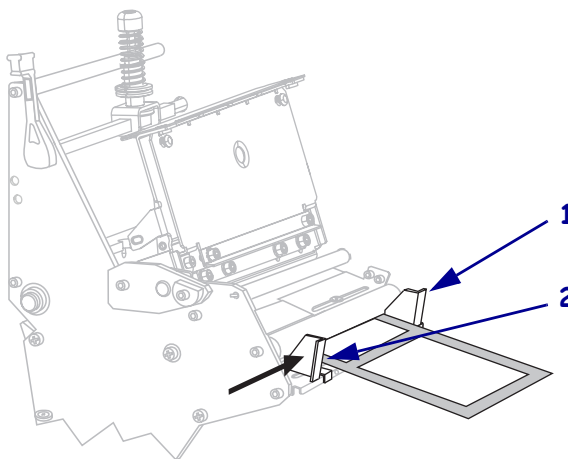
8. Prevlečte médium popod spodný valec (1) a vrchnú zostavu senzora média (2).



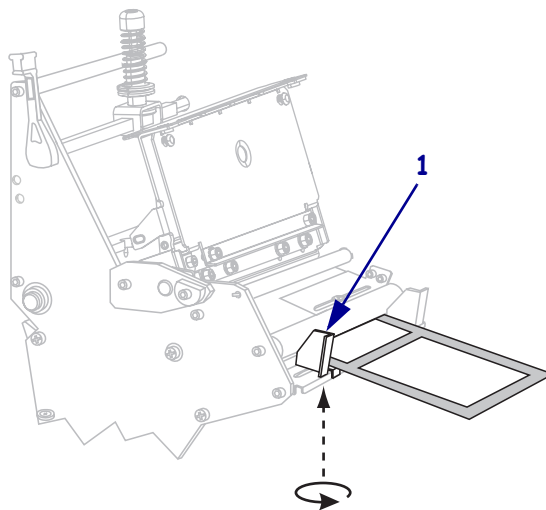
9. Zasuňte médium dopredu, kým nedosiahne pod zostavu tlačovej hlavy (1), pod snímaciu dosku (2) a potom ponad valec (3).



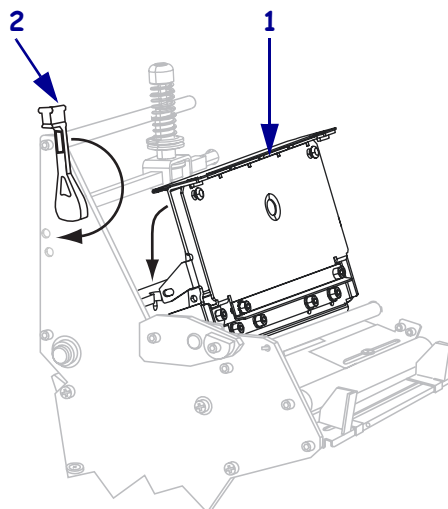
10. Zarovnajte médium podľa vnútorného okraja pridržiavača média (1). Posuňte výstupný pridržiavač média (2), až kým sa zľahka nedotýka okraja média.



11. Uvoľnite maticu (z tohto uhla ju nevidno), ktorá je umiestnená zospodu výstupného pridržiavača média (1).



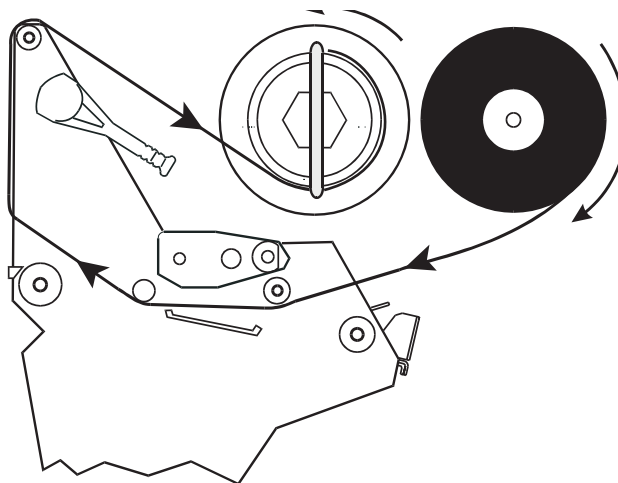
12. Zatlačte smerom nadol zostavu tlačovej hlavy (1), potom pootočte páčku na otváranie tlačovej hlavy v smere hodinových ručičiek, kým nedosadne na svoje miesto (2).



Zavádzanie pásky

Vždy používajte pásku, ktorá je širšia ako médium, aby ste ochránili tlačovú hlavu pred opotrebovaním. Páska musí byť potiahnutá z vonkajšej strany. Pri priamej tlači na teplocitlivý materiál nezavádzajte pásku do tlačiarne.

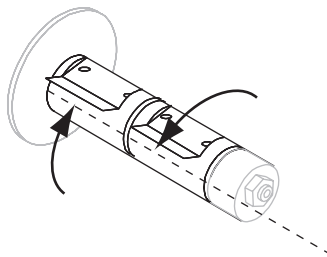
Obrázok 5 • Dráha pásky



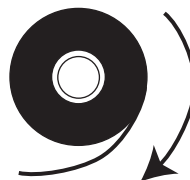
Upozornenie • Pri vkladaní média alebo pásky si dajte dole všetky šperky, aby neprišli do styku s tlačovou hlavou ani s ostatnými časťami tlačiarne.

Ak chcete zaviesť pásku, vykonajte tieto kroky:

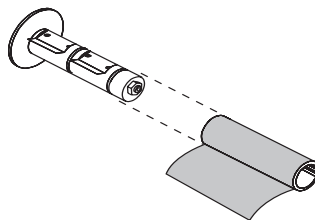
1. Zarovnajte segmenty odvíjacej cievky pásky.



2. Pásku nasmerujte tak, aby sa jej voľný koniec odvíjal v smere hodinových ručičiek.

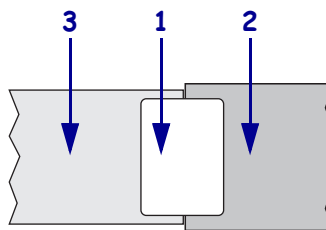


3. Nasadíte kotúč s páskou na odvíjajúcu cievku pásky a zatlačte ho úplne dozadu.

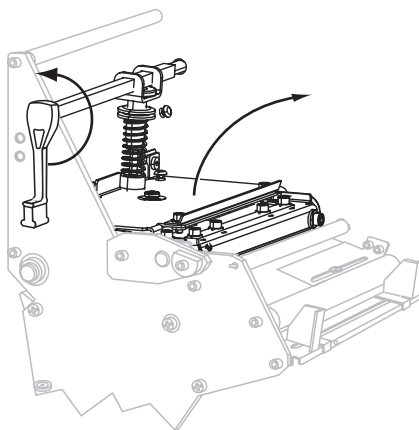


4. Začiatok pásky uľahčuje zavedenie a vyberanie pásky. Má váš kotúč pásky na konci pripojený papierik alebo niečo iné, čo slúži ako začiatok pásky?

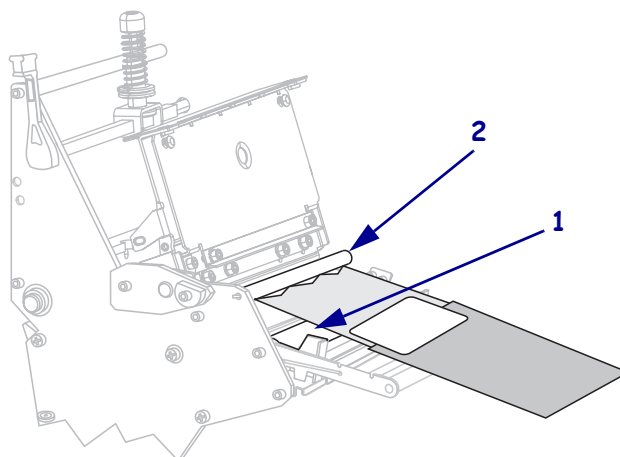
| Ak... | Potom... |
|-------|--|
| Áno | Pokračujte nasledujúcim krokom. |
| Nie | <p>a. Odrhnite z kotúča zhruba 150 až 305 mm (6 až 12 in.) dlhý kúsok média.</p> <p>b. Odlepte z útržku média nálepku.</p> <p>c. Spojte touto nálepkou (1) koniec pásky (2) a odtrhnutú časť média (3). Útržok média slúži ako začiatok pásky.</p> |



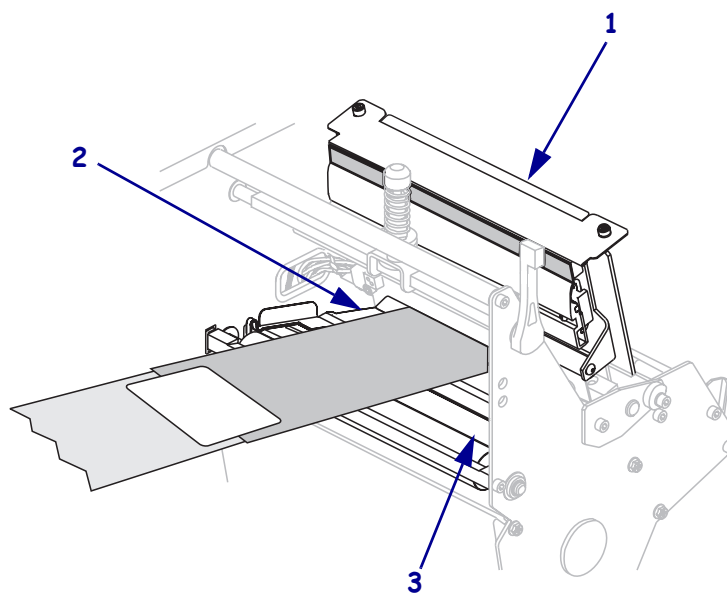
5. Otvorte zostavu tlačovej hlavy pootočením páčky na otváranie tlačovej hlavy proti smeru hodinových ručičiek.



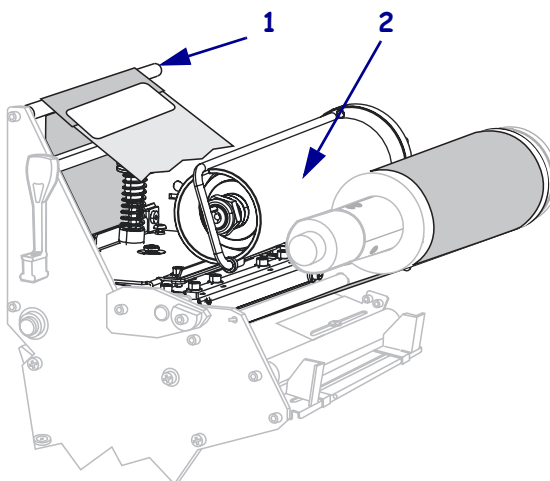
6. Zasuňte začiatok pásky s pripojenou páskou ponad spodný valec (1) a popod vrchný valec (2).



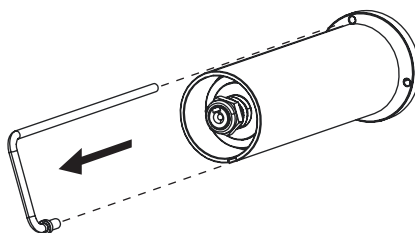
7. Zasuňte začiatok pásky dopredu, kým neprejde popod zostavu tlačovej hlavy (1), ponad snímaciu dosku (2) a potom ponad valec (3).



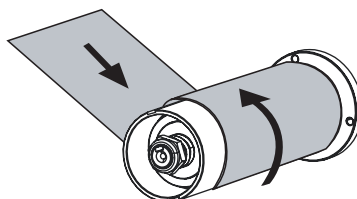
8. Ved'te začiatok pásky ponad vrchný valec pásky (1) smerom k navíjacej cievke pásky (2).



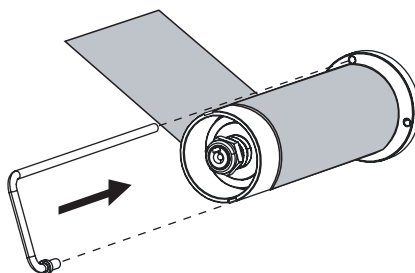
9. Vyberte z navíjacej cievky pásky háčik.



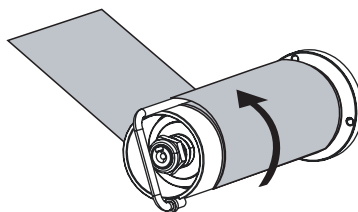
10. Namotajte začiatok pásky s pripojenou páskou proti smeru hodinových ručičiek okolo navíjacej-cievky pásky.



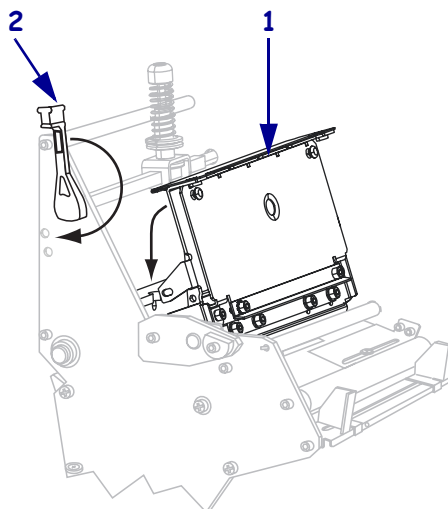
11. Nasad'te naspäť háčik. Kratší koniec háčika musí zapadnúť do zárezu na navíjacej cievke pásky. Dlhší koniec háčika musí byť zasunutý do ryhy na opačnej strane.



12. Niekoľkokrát otočte cievkou proti smeru hodinových ručičiek, aby ste navinuli pásku cez háčik a napnite ju.



- 13.** Zatlačte smerom nadol zostavu tlačovej hlavy (**1**), potom pootočte páčku na otváranie tlačovej hlavy v smere hodinových ručičiek, kým nedosadne na svoje miesto (**2**).

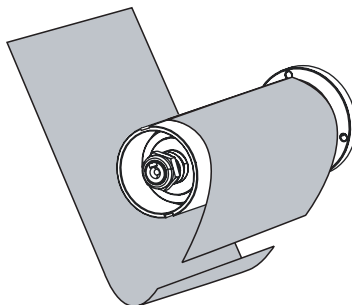


Odstránenie použitej pásky

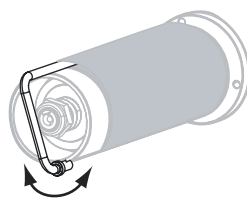
Odstráňte použitú pásku z navíjacej cievky pásky vždy, keď meníte kotúč pásky.

Ak chcete odstrániť použitú pásku, vykonajte tieto kroky:

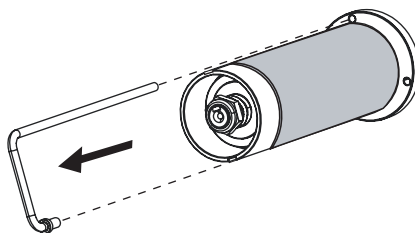
1. Ak sa ešte páska neminula, odstrihnite alebo roztrhnite ju pred navíjacou cievkou pásky.



2. Potlačte háčik, aby sa vysunul z drážky na navíjacej cievke pásky. Vysuňte háčik von, aby ste uvoľnili pásku.



3. Vyberte z navíjacej cievky pásky uvoľnený háčik.



4. Stiahnite pásku z navíjacej cievky pásky a zahod'te ju.

