

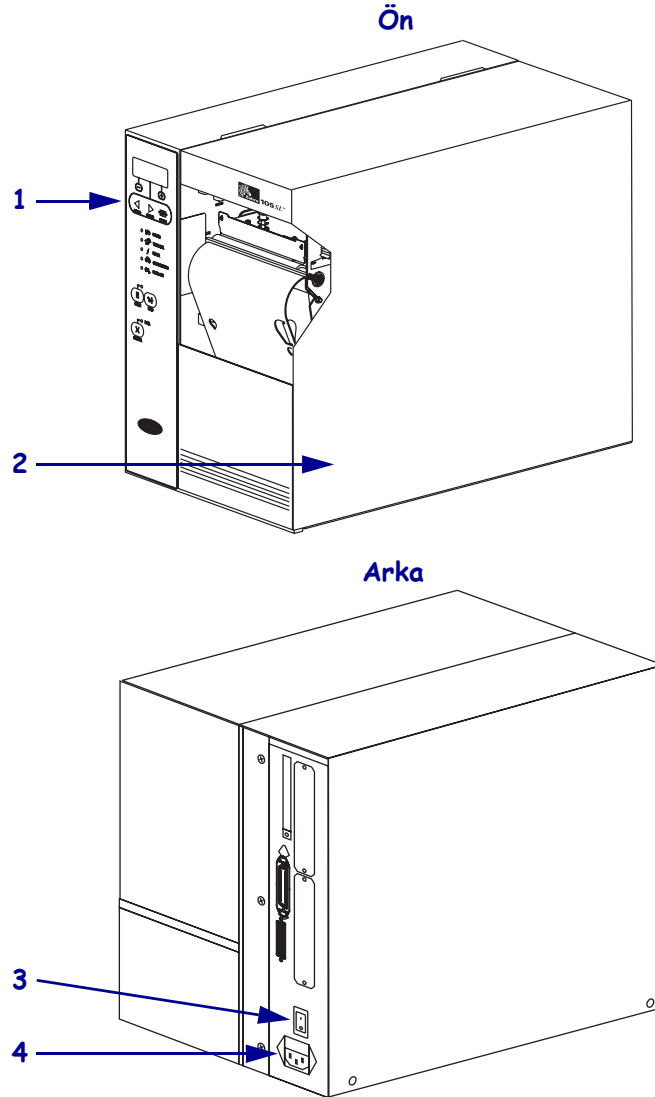


105SL Hızlı Referans Kılavuzu

Bu kılavuz yazıcınızın günlük kullanımında yardımcı olması için hazırlanmıştır. Daha detaylı bilgi için *Kullanıcı Kılavuzuna* başvurun.

Dış Görünüm

Şekil 1 • Yazıcı Dış cephesi

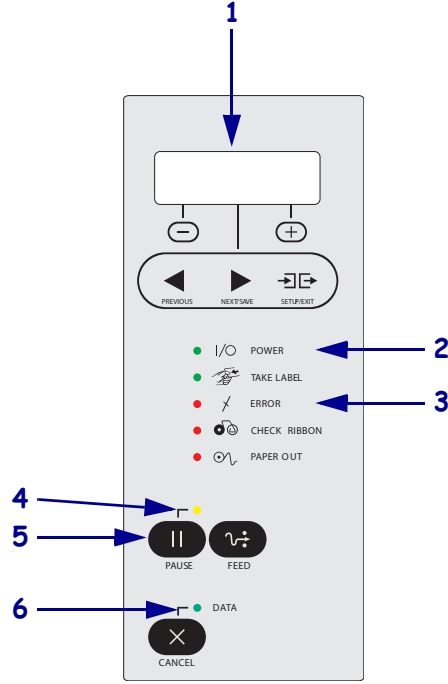


1	Kontrol paneli
2	Medya bölmesi kapağı
3	Güç anahtarı (O = Kapalı, I = Açık)
4	AC güç girişi

Kontrol Paneli

Kontrol paneli (Şekil 2) yazıcı çalışma durumunu gösterir ve temel yazıcı işlemlerini kontrol eder.

Şekil 2 • Kontrol Paneli

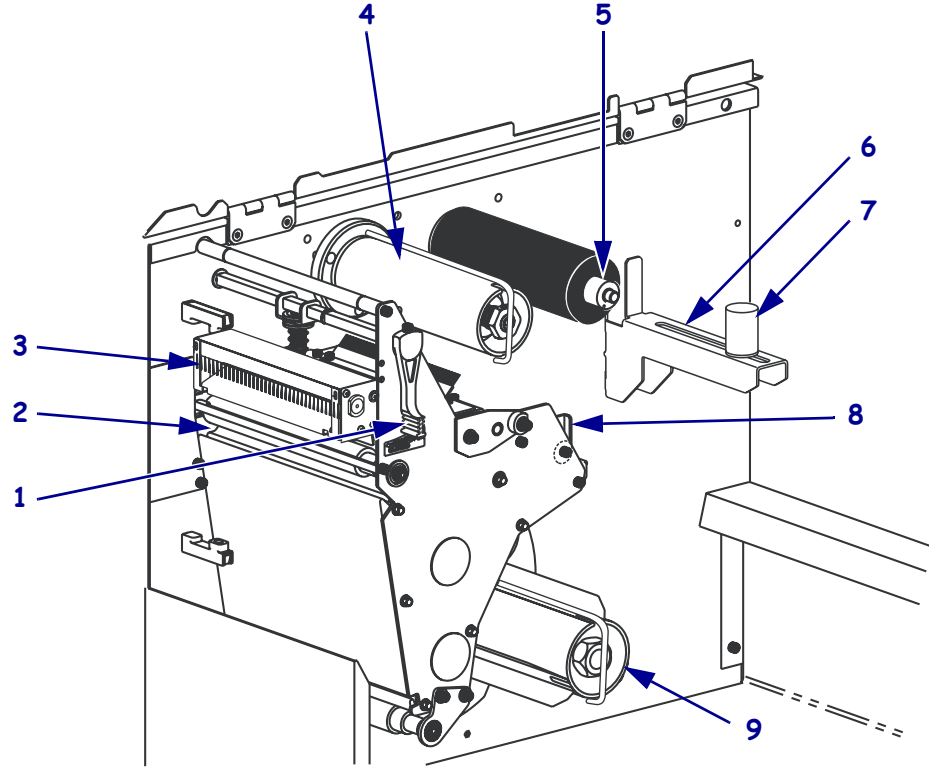


1	LCD	Yazıcının işletim durumunu gösterir.
2	Güç ışığı	Yazıcı açık olduğunda Açık gösterir.
3	Hata ışığı	Yazıcınıza bakım gerekirse, ışık yanıp söner.
4	DURAKLAMA ışığı	Yazıcı duraklatılmışsa yanar.
5	PAUSE (DURAKLAMA) düğmesi	Basıldığı zaman yazıcı duraklar ya da tekrar işleme geçer.
6	Veri ışığı	Yazıcı veri alırken hızlı yanıp söner.

Yazıcı Bileşenleri

Şekil 3 yazıcınızın medya bölmesindeki bileşenleri gösterir. Yazıcınızda kurulu seçeneklere bağlı olarak, görünüşlerinde biraz farklılıklar olabilir.

Şekil 3 • Yazıcı Bileşenleri



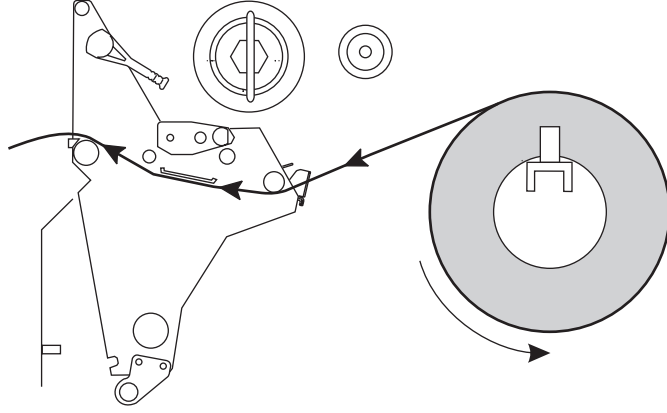
1	Yazıcı kafası açma kolu
2	Merdane silindiri
3	Kesici (seçenek)
4	Şerit takma mili
5	Şerit besleme mili

6	Medya besleme askısı
7	Medya besleme kılavuzu
8	Dış medya kılavuzu
9	Geri sarma mili (seçenek)

Medya Yükleme

Yırtma tarzlı rulo medyayı yüklemek için bu bölümdeki yönergeleri kullanın (Şekil 4).
Yelpaze kıvrım medyayı yükleme yönergeleri veya değişik yazılım modlarında yüklemek için *Kullanıcı Kılavuzuna* başvurunuz.

Şekil 4 • Yırtma Tarz Medya Yolu



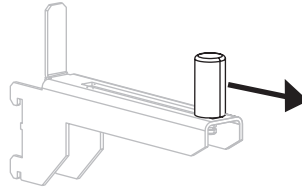
Uyarı • Medya veya şerit yüklerken, yazıcı kafa takımı veya diğer yazıcı parçalarıyla temas edebilecek tüm takılarınızı çıkarın.

Rulo Medyayı Yırtma Tarzda yüklemek için, aşağıdaki adımları yerine getirin:

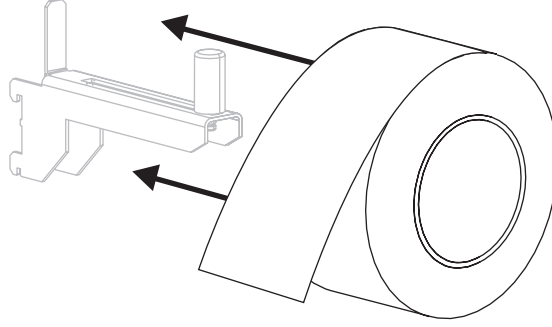
1. Kirlenmiş olan ya da yapıştırıcı veya bantla tutulan tüm etiketleri çıkartıp atın.

Etiketler	Etiket Bloku

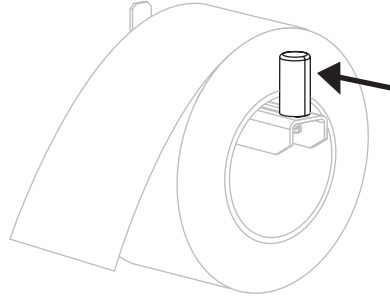
2. Medya kılavuzunu mümkün olduğunca dışarı çekin.



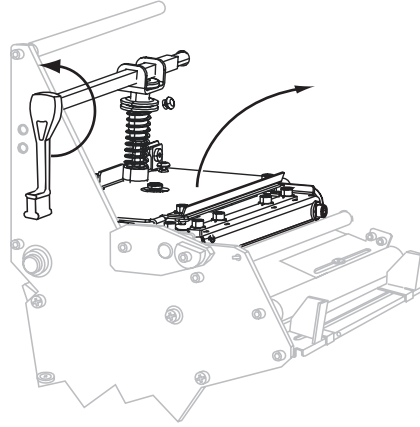
3. Rulo medyayı, medya besleme askısının üzerine yerleştirin. Ruloyu mümkün olduğunca içeri itin.



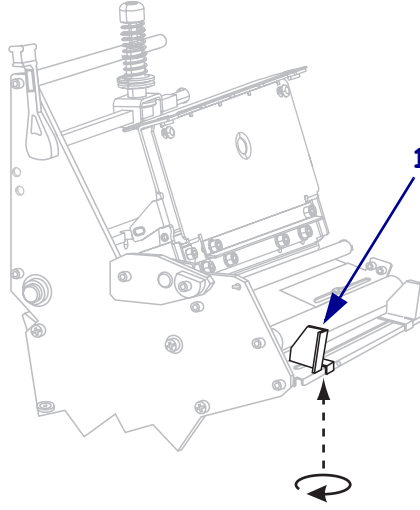
4. Medya besleme kılavuzunu, medyanın kenarına temas edene kadar kaydırın.



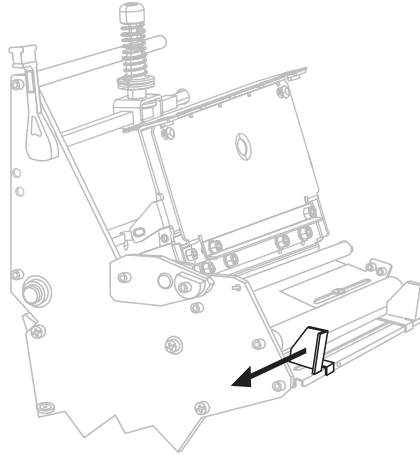
5. Yazıcı kafa takımını, yazıcı kafasını açma kolunu saat yönünün tersinde çevirerek açın.



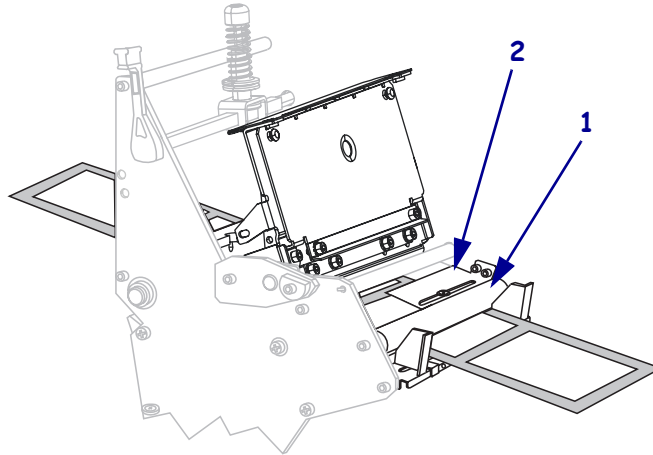
6. Dış medya kılavuzunun tabanında bulunan parmakla döndürülen vidayı (bu açıdan görünmüyor) gevşetin (1).



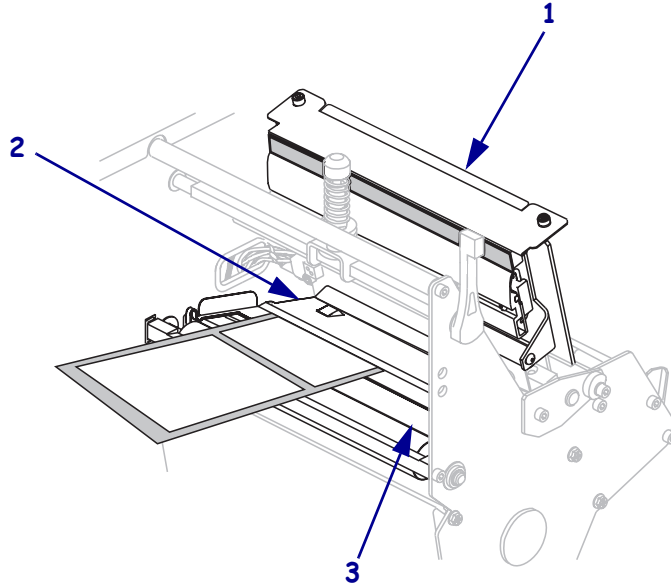
7. Dış medya kılavuzunu kaydırarak tamamen dışarı çıkarın.



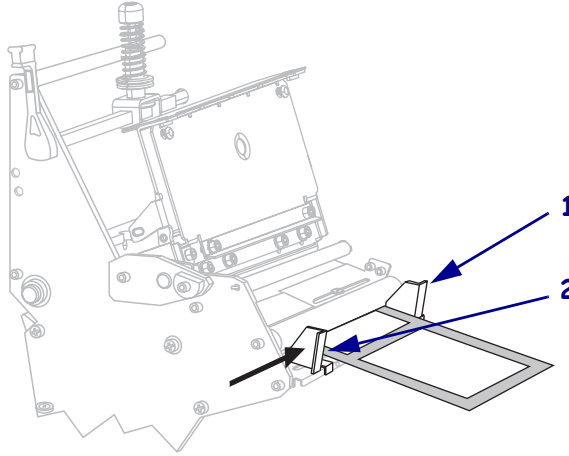
8. Medyayı alt silindirin altından (1) ve üst medya sensör takımının altından (2) geçirin.



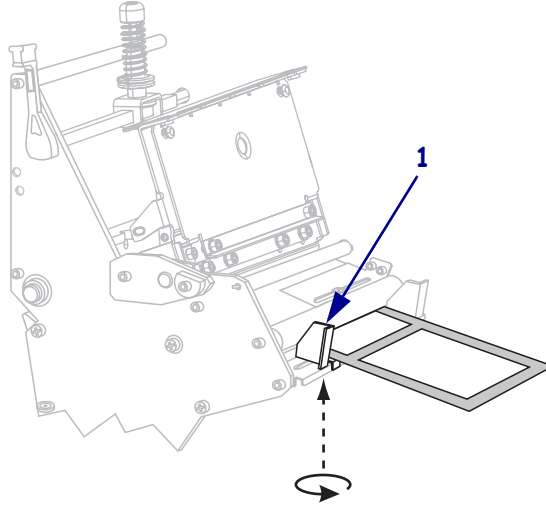
9. Medyayı yazıcı kafa takımının altından (1), tutucu levhanın altına (2) oradan da merdane silindirin üzerinden geçirin (3).



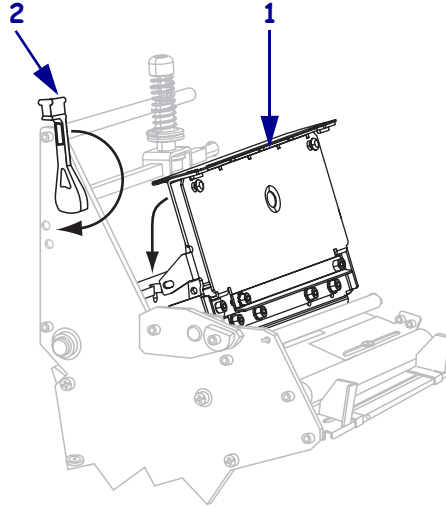
10. Medyayı iç medya kılavuzuna hizalayın (1). Dış medya kılavuzunu (2) medyanın kenarına temas edene kadar kaydırın.



- 11.** Dış medya kılavuzunun tabanında bulunan parmakla döndürülen vidayı (bu açıdan görünmüyor) sıkın (**1**).



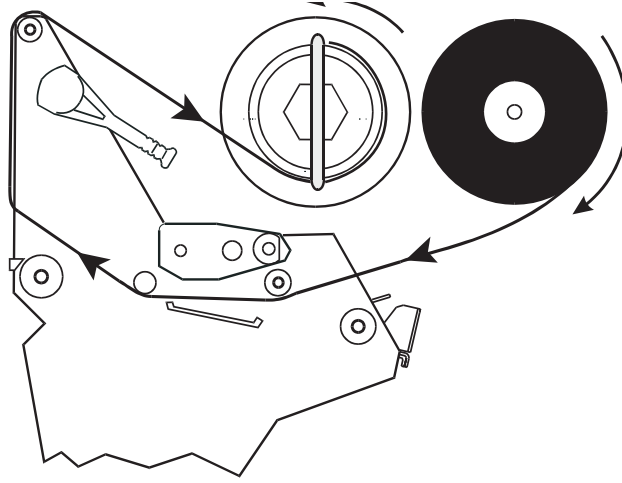
- 12.** Yazıcı kafa takımını aşağı itin (**1**), ve yazıcı kafasını açma kolunu saat yönünde sabitlenene kadar çevirin (**2**).



Şerit Yükleme

Yazıcı kafasını aşınmaya karşı korumak için daima medyadan daha geniş bir şerit kullanın. Şeritin dış yüzeyinin kaplamalı olması gerekir. Direk termal yazılım işlemi için, şeridi yazıcının içersine yüklemeyin.

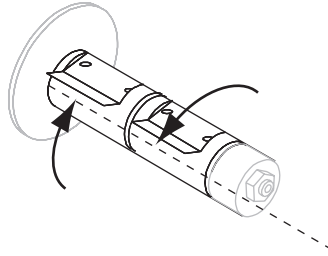
Şekil 5 • Şerit Yolu



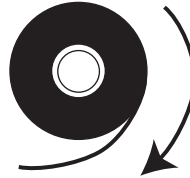
Uyarı • Medya veya şerit yüklerken, yazıcı kafa takımı veya diğer yazıcı parçalarıyla temas edebilecek tüm takılarınızı çıkarın.

Şeridi yüklemek için aşağıdaki adımları uygulayın:

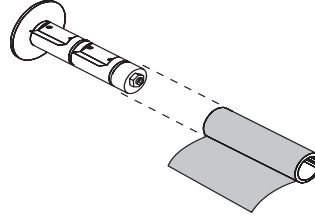
1. Şerit besleme silindirin parçalarını hizalayın.



2. Serbest ucu saat yönünde açılacak konumda olacak şekilde şeridi yönlendirin.

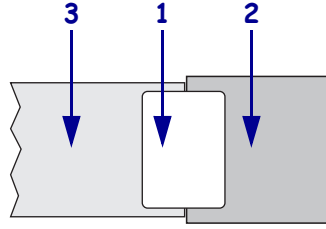


3. Rulo şeridini, şerit besleme milinin üzerine yerleştirin ve en arkaya gelene kadar ittirin.

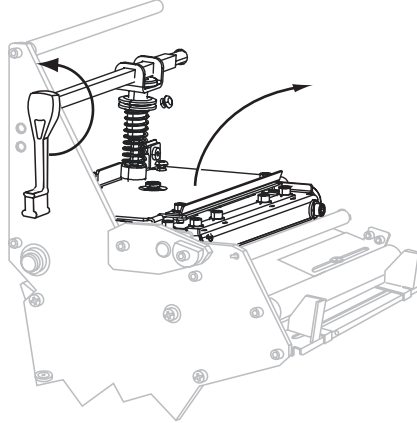


4. Bir şerit öncüsünün kullanılması, şerit yükleme ve çıkarma işlemlerini kolaylaştırır. Şerit rulonuzun ucuna kağıttan veya başka bir malzemeden çubuk görevini yapacak bir şey takılı mı?

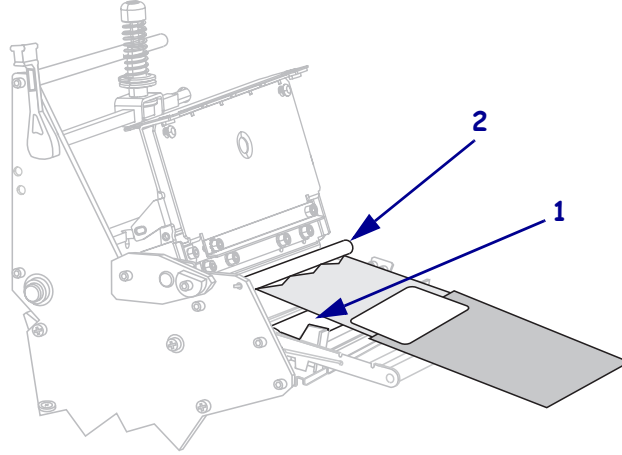
Eğer...	O zaman...
Evet	Bir sonraki adımla devam edin.
Hayır	<p>a. Rulodan yaklaşık 150.305 mm'lik (612 inç) bir medya şeridi (etiketler ve astar) yırtın.</p> <p>b. Medya şeridinden bir etiket çıkarın.</p> <p>c. Bu etiketi (1) şeridin ucunu (2) medya şeridine (3) bağlamak için kullanın. Medya şeridi öncü görevini görür.</p>



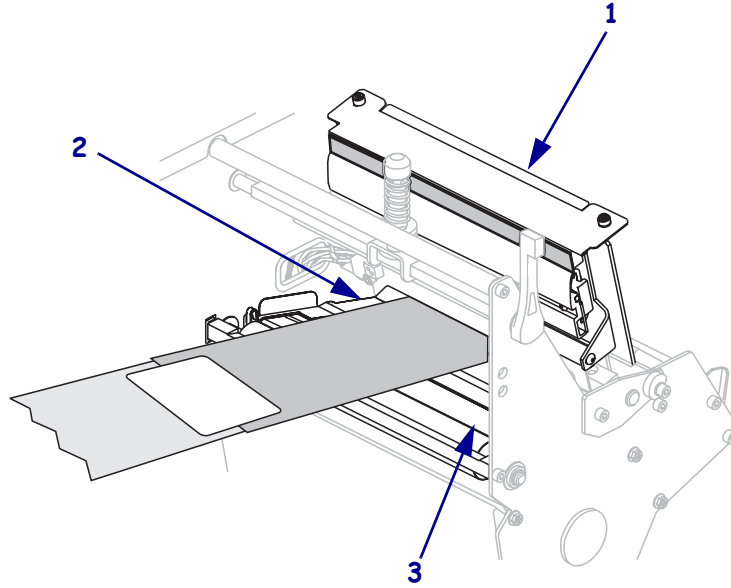
5. Yazıcı kafa takımını, yazı kafasını açma kolunu saat yönünün tersinde çevirerek açın.



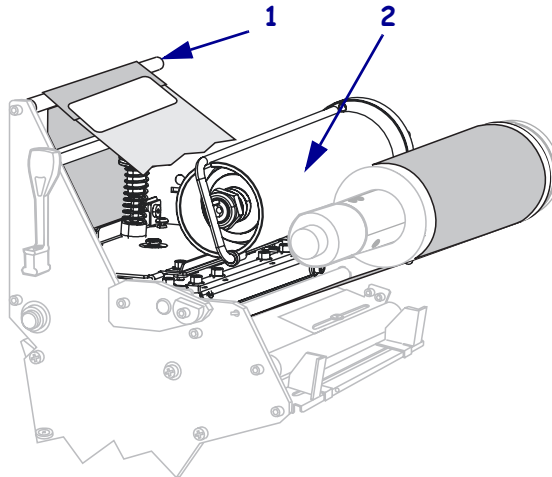
6. Şerit öncüsü ve bağlı şeridi alt silindirin üstünden (1) ve üst silindirin altından (2) geçirin.



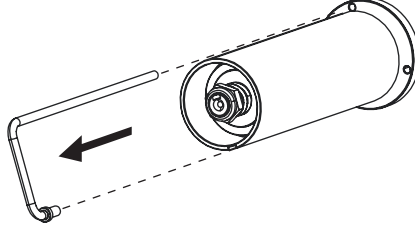
7. Şerit öncüsünü yazıcı kafa takımının altından (1), tutucu levhanın altına (2) oradan da merdane silindirin üzerinden geçene kadar ileri itin (3).



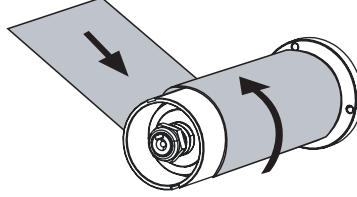
8. Şerit öncüsünü üst şerit rulosu (1) ve şerit takma miline doğru (2) getirin.



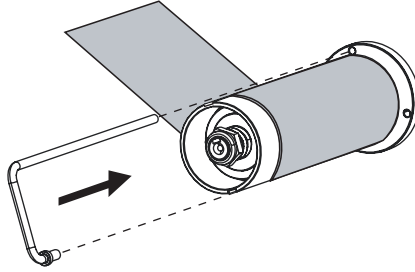
9. Kancayı şerit takma milinden çıkarın.



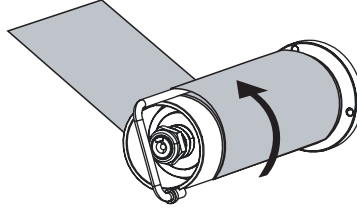
10. Şerit öncüsü ve bağlı şeridi şerit-alma silindirin etrafında saat yönünün tersinde sarın.



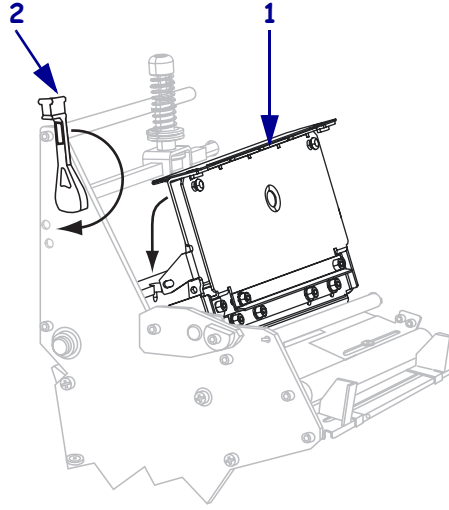
11. Kancayı tekrar takın. Kancanın kısa ucu şerit takma milindeki çentiğe sığar. Kancanın uzun ucu çentiğin ters yönündeki oyuya sığar.



12. Şeridi kancanın etrafına sarmak ve sarkan kısımlardan kurtulmak için silindiri saat yönünün tersinde bir kaç kez çevirin.



13. Yazıcı kafa takımını aşağı itin (1), ve yazıcı kafası açma kolunu saat yönünde sabitlenene kadar çevirin (2).

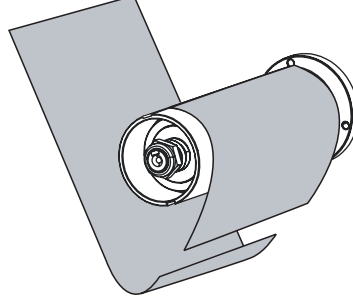


Kullanılmış Şeridi Çıkarma

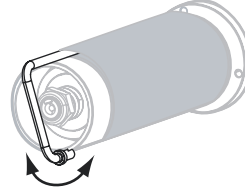
Her şerit rulosu değiştirmenizde, şerit takma milindeki kullanılmış şeridi çıkarın.

Kullanılmış şeridi yüklemek için aşağıdaki adımları uygulayın:

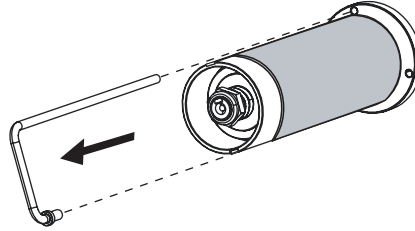
1. Eğer şerit tükenmemiş ise, şerit takma milinin önünden kesin veya koparın.



2. Kancayı şerit takma milindeki yuvasından çıkana kadar itin. Şeridi gevşetmek için kancayı öne arkaya hareket ettirin.



3. Gevşeyen kancayı şerit takma milinden çıkarın.



4. Kullanılmış şeridi, şerit takma milinin üzerinden kaydırarak çıkarın ve atın.

