

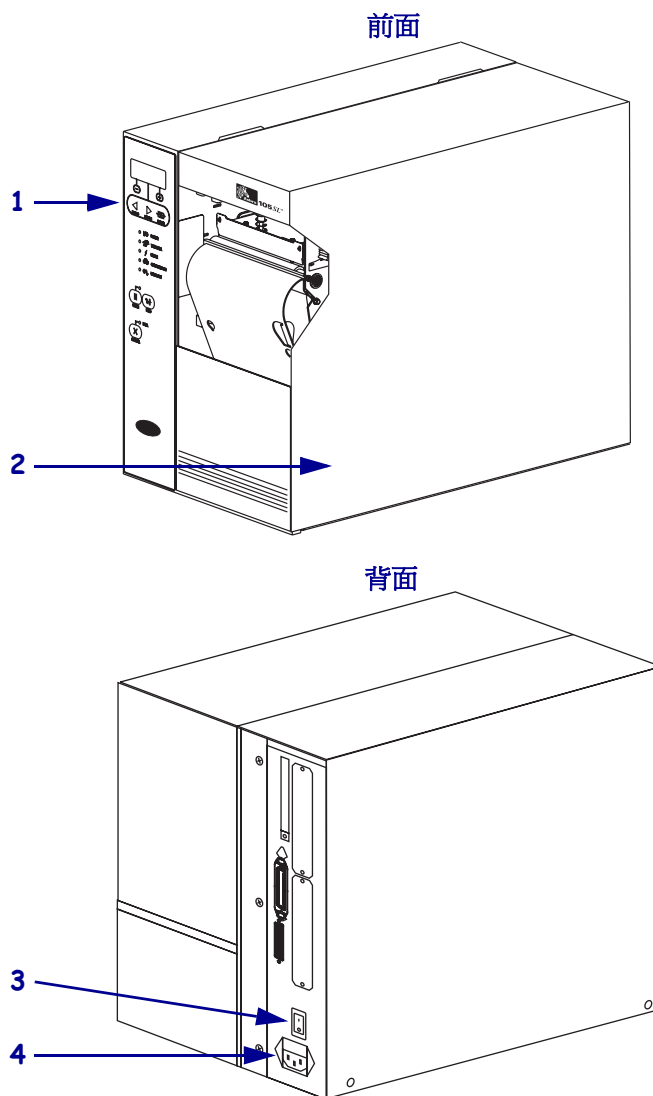


# 105SL 快速參考指南

使用此指南作為您日常操作印表機的基礎。如需詳細資訊，請參閱 *使用者指南*。

## 外部檢視

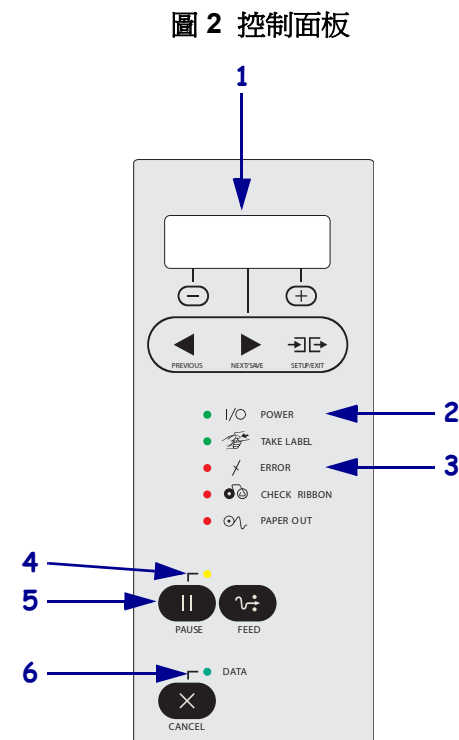
圖 1 印表機外部



1	控制面板
2	耗材擋門
3	電源開關 (O = 關, I = 開)
4	AC 電源連接器

## 控制面板

控制面板 (圖 2) 表示印表機的操作狀態和控制基本印表機的操作。

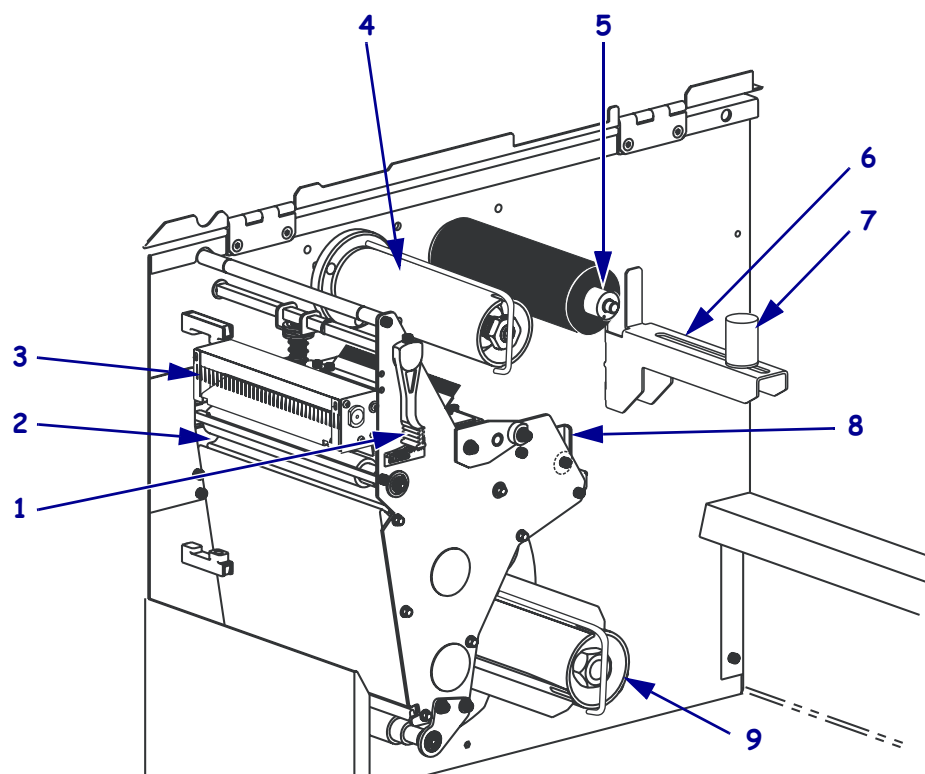


1	LCD	顯示印表機作業狀態。
2	POWER ( 電源 ) 燈	當印表機開啓時亮起。
3	錯誤指示燈	當印表機需要檢修時閃爍。
4	PAUSE ( 暫停 ) 燈	當印表機暫停時亮起。
5	PAUSE ( 暫停 ) 按鈕	按下時，印表機作業會開始或停止。
6	資料指示燈	印表機正在接收資料時會快速閃爍。

## 印表機零件

圖 3 顯示印表機耗材盒內部零件。視安裝選項而定，您的印表機可能會稍微不同。

圖 3 印表機零件



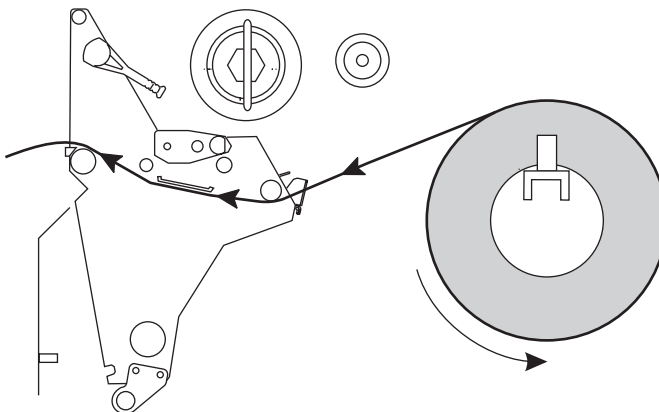
1	印字頭開啓桿
2	滾筒
3	切割器 (選購)
4	色帶收納軸
5	色帶供應軸

6	耗材供應架
7	耗材輔助導桿
8	外側耗材導桿
9	迴帶軸 (選購)

## 裝入耗材

使用本節的說明在切除模式下裝入捲筒耗材 (圖 4)。若需裝入摺疊耗材或於不同列印模式下裝入耗材之說明，請參閱*使用者指南*。

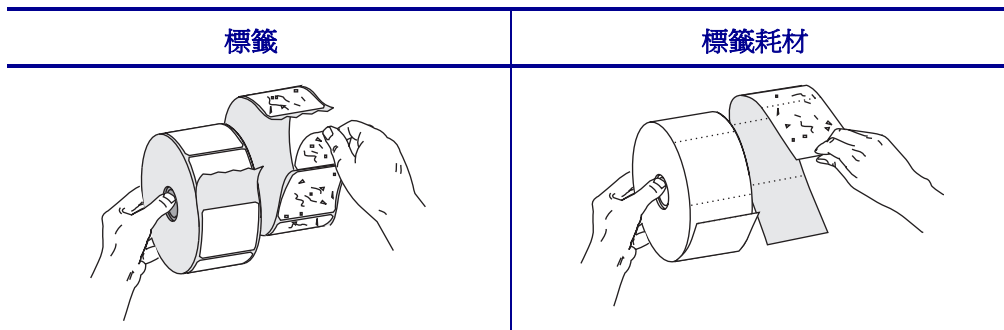
圖 4 切除模式耗材路徑



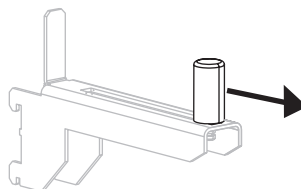
**注意** • 裝入耗材或色帶時，請解下所有可能接觸印字頭或印表機零件的首飾。

要在切除模式下裝入捲筒耗材，請完成下列步驟：

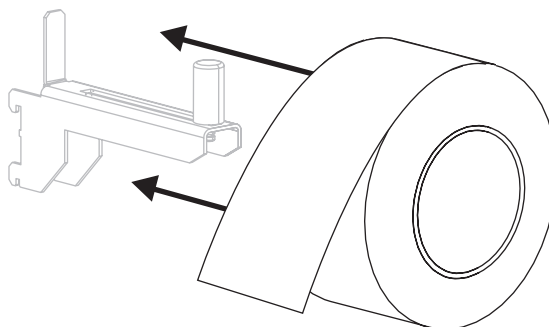
1. 移除和丟棄任何骯髒，或黏膠或膠帶黏住的標籤或貼紙。



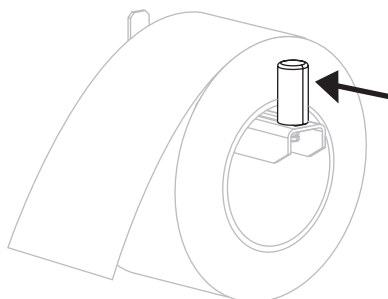
2. 將耗材輔助導桿盡量拉出。



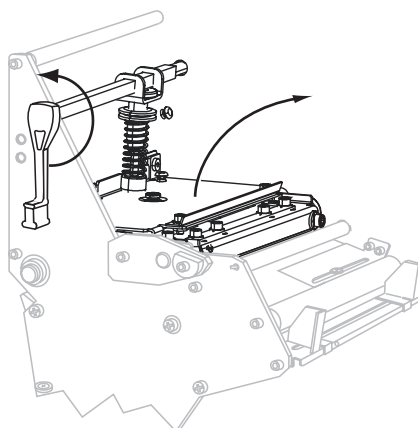
3. 將一卷耗材置於耗材供應架上。將捲筒盡量往後推入。



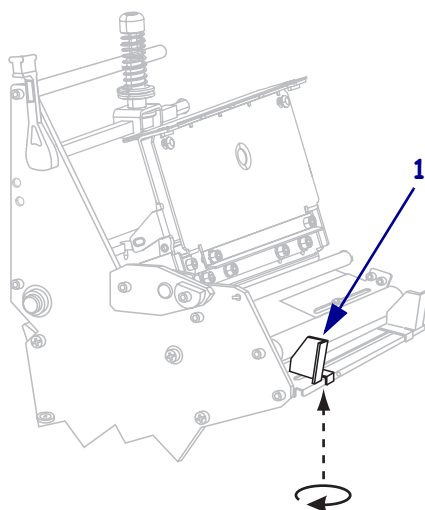
4. 將耗材輔助導桿推入直到觸及捲筒邊緣。



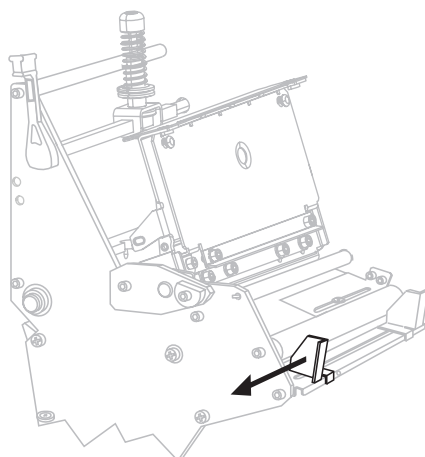
5. 逆時鐘轉動印字頭開啓桿以開啓印字頭組合。



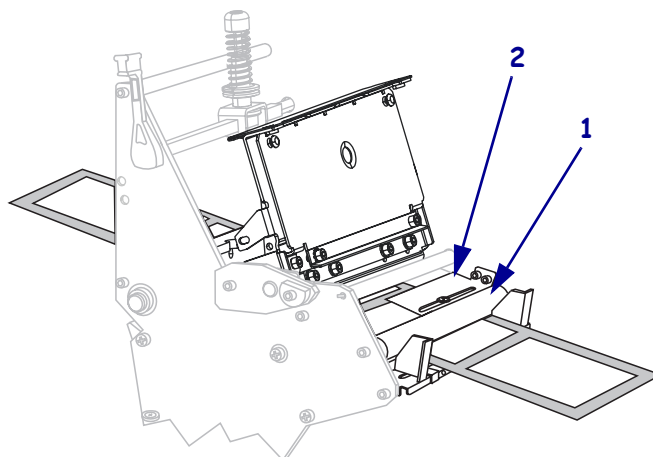
6. 鬆開外側耗材導桿 (1) 底部的手捻螺絲 ( 由此角度無法看見 ) 。



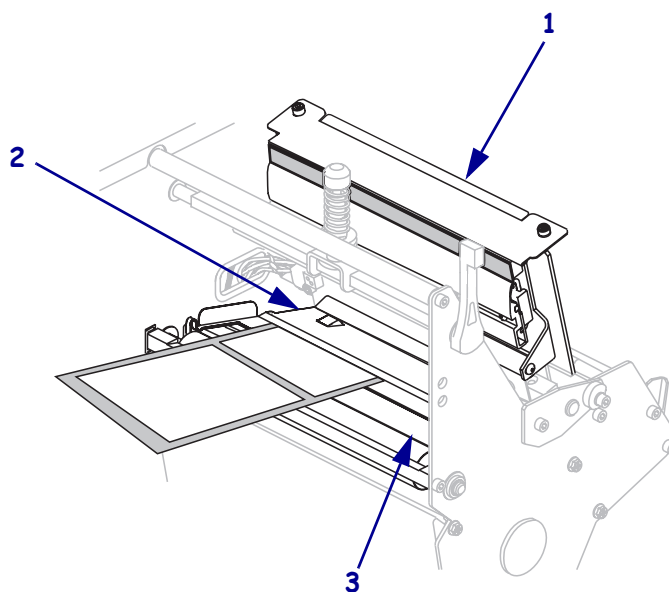
7. 拉出外側耗材導桿到底。



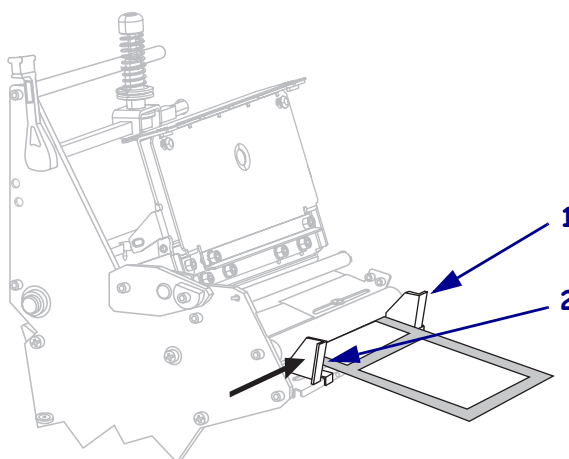
8. 將耗材穿過下滾輪 (1) 和上耗材感應器組合 (2) 的底下。



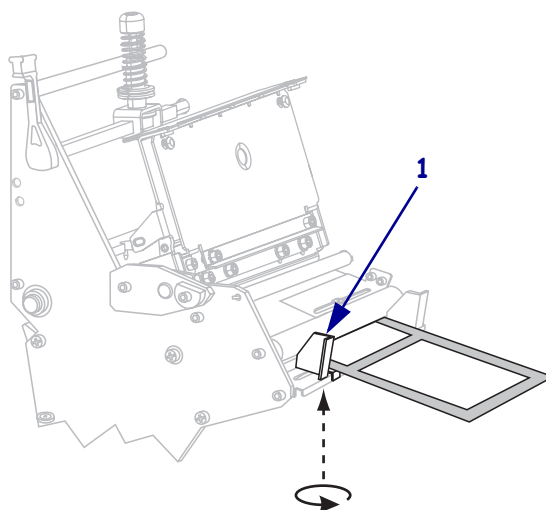
9. 往前推入耗材直到通過印字頭組合 (1) 和壓片下方 (2)，然後通過平壓滾輪上方 (3)。



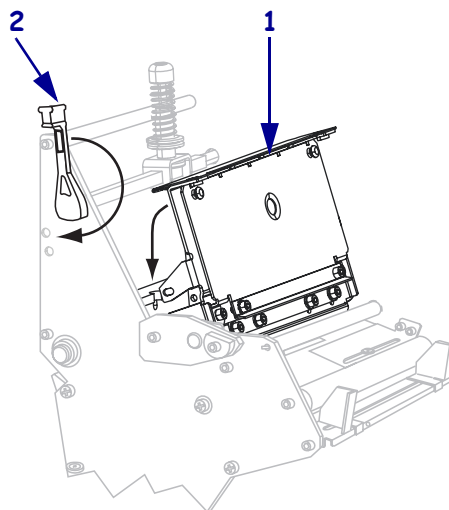
10. 將耗材對齊內側耗材導桿 (1)。將外側耗材導桿 (2) 推入直到觸及耗材邊緣。



11. 轉緊外側耗材導桿 (1) 底部的手捻螺絲 ( 由此角度無法看見 ) 。



12. 將印字頭組合往下推 (1)，然後順時鐘轉動印字頭開啓桿直到鎖入定位為止 (2)。

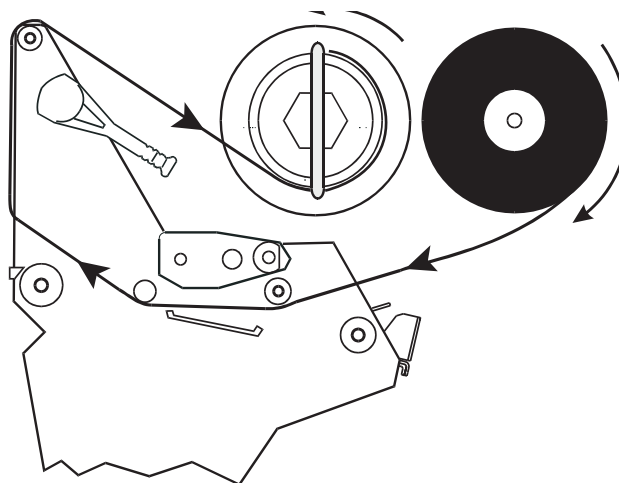




## 裝入色帶

爲了避免印字頭磨損，請務必使用比耗材更寬的色帶。色帶的塗佈面請務必朝外。若要進行熱感應列印，請勿將色帶裝入印表機。

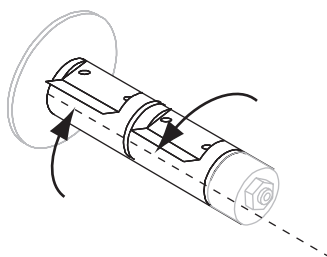
圖 5 色帶路徑



**注意** • 裝入耗材或色帶時，請解下所有可能接觸印字頭或印表機零件的首飾。

若要裝入色帶，請完成下列步驟：

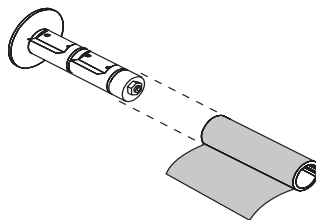
1. 校準色帶供應軸的區段。



2. 以色帶鬆開端順時鐘方向轉動的方式放置色帶。

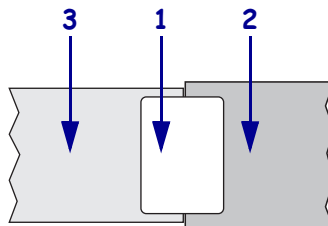


3. 將色帶捲放進色帶供應軸上，然後往後盡量推入。

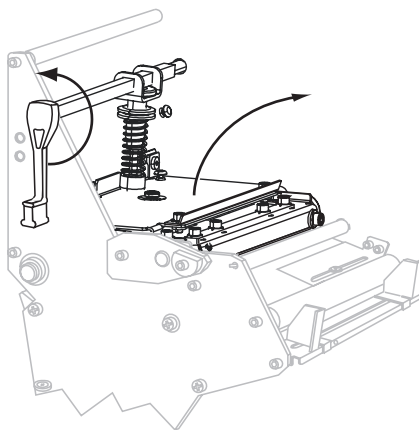


4. 色帶起頭能讓色帶安裝和拆卸更輕鬆。您是否有將紙張或其他東西黏貼在色帶捲末端，以做為色帶起頭？

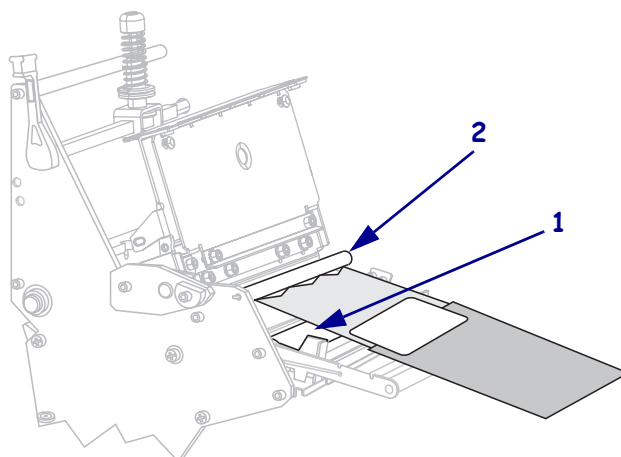
若 ...	則 ...
是	繼續下一個步驟。
否	<p>a. 自捲筒上切除一段大約 6 到 12 吋 (150 到 305 公釐) 的耗材 (標籤和襯墊)。</p> <p>b. 撕開這段耗材上的標籤。</p> <p>c. 利用這段標籤 (1) 將色帶的末端 (2) 黏貼在這段耗材 (3) 上。這段耗材就可做為色帶起頭。</p>



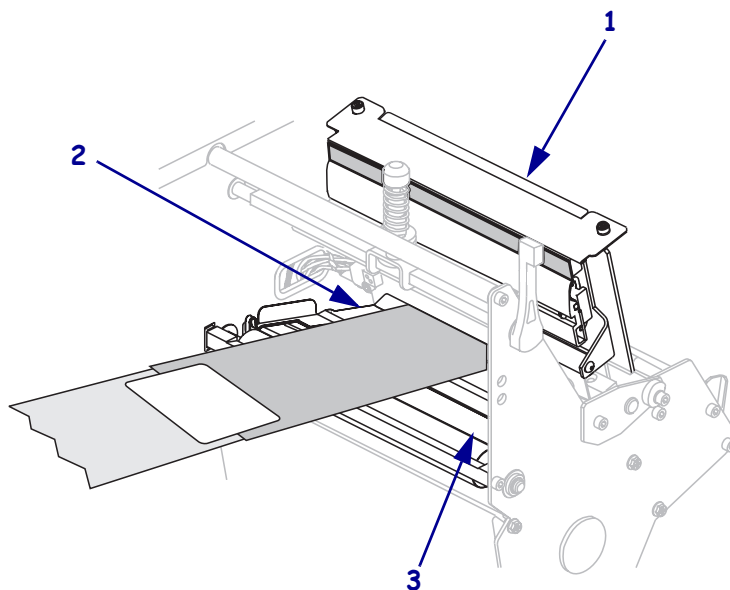
5. 逆時鐘轉動印字頭開啓桿以開啓印字頭組合。



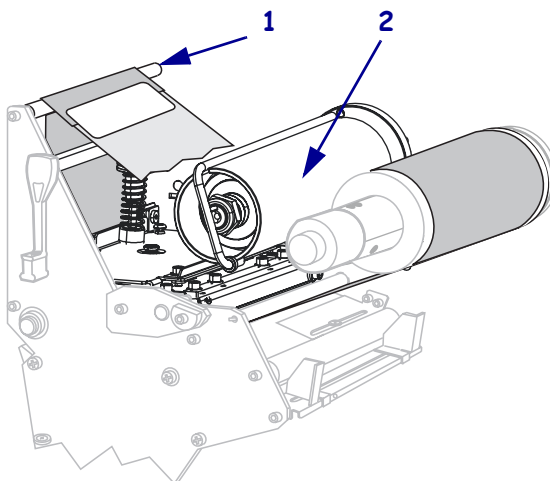
6. 將色帶起頭及黏貼的色帶穿過下滾輪 (1) 上方，並通過上滾輪 (2) 下方。



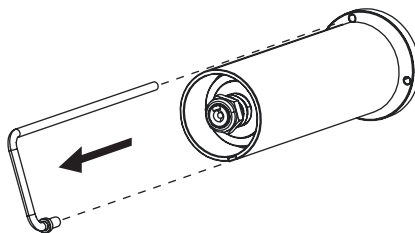
7. 往前推入色帶起頭直到通過印字頭組合 (1) 下方、壓片 (2) 上方，然後通過平壓滾輪 (3) 上方。



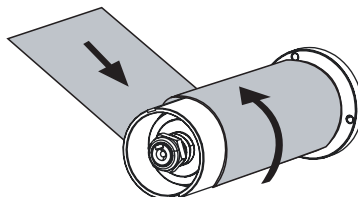
8. 將色帶起頭帶過上色帶滾輪 (1) 上方，然後拉往色帶收納軸 (2)。



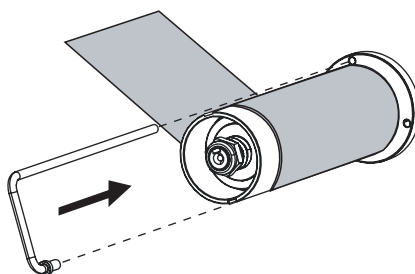
9. 移除色帶收納軸的固定鉤。



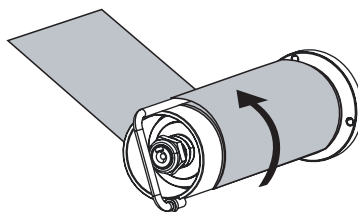
10. 將色帶起頭及黏貼的色帶逆時鐘捲繞在色帶收納軸-上。



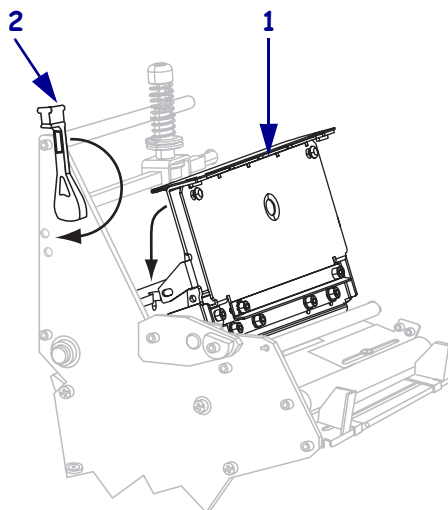
11. 重新安裝固定鉤。固定鉤的短邊要納入色帶收納軸的凹洞。固定鉤的長邊要納入凹洞對面的凹槽。



12. 逆時鐘轉動收納軸數次，使色帶繞過固定鉤並且拉緊色帶。



13. 將印字頭組合往下推 (1)，然後順時鐘轉動印字頭開啓桿直到鎖入定位為止 (2)。

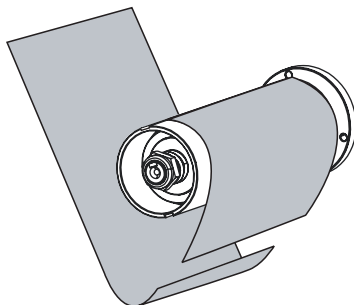


## 移除用過的色帶

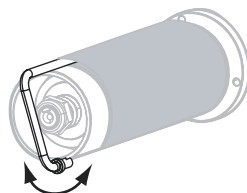
請在每次更換色帶捲時，從色帶收納軸取出使用過的色帶。

若要移除使用過的色帶，請完成下列步驟：

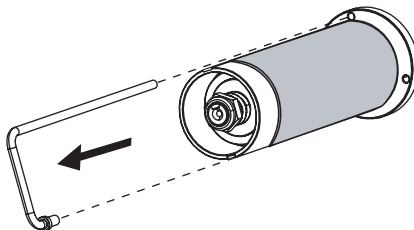
1. 如果色帶尚未用完，切斷或折斷在色帶收納軸之前的色帶。



2. 將固定鉤推出直到其自色帶收納軸的凹槽滑出。前後移動固定鉤以鬆動色帶。



3. 自色帶收納軸移除鬆脫的固定鉤。



4. 將使用過的色帶從收納軸上取下，然後丟棄。

