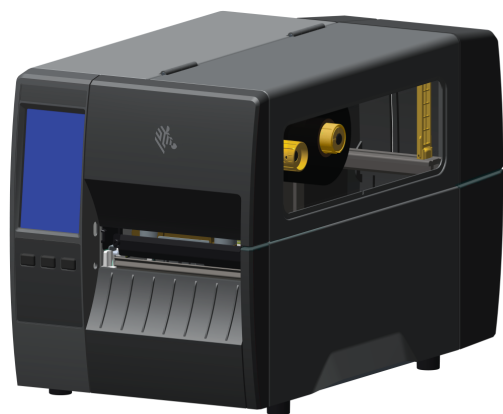


ZT231

Guia rápido



Zebra Technologies | 3 Overlook Point | Lincolnshire, IL 60069 USA
zebra.com

ZEBRA and the stylized Zebra head are trademarks of Zebra Technologies Corp., registered in many jurisdictions worldwide. All other trademarks are the property of their respective owners. © 2022 Zebra Technologies Corp. and/or its affiliates. All rights reserved.

① Instale o driver da impressora

IMPORTANTE

Acesse zebra.com/zt231-info e instale o driver da impressora.

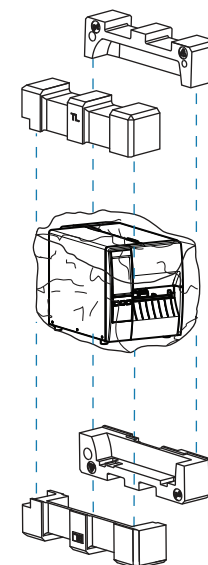


zebra.com/zt231-info

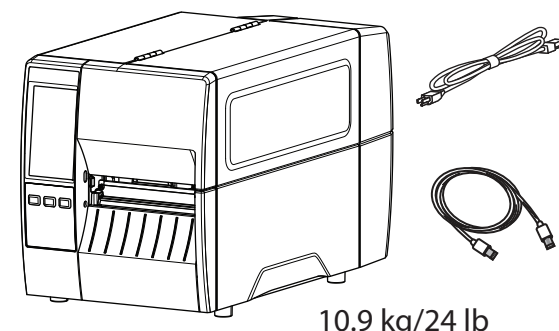


Para que não haja complicações, é **NECESSÁRIO** que o driver seja instalado antes da impressora ser conectada ao computador. Se o seu computador com Microsoft Windows não tiver o driver instalado para essa impressora, baixe-o do site zebra.com/zt231-info e instale-o antes de continuar.

② Remova a impressora da caixa



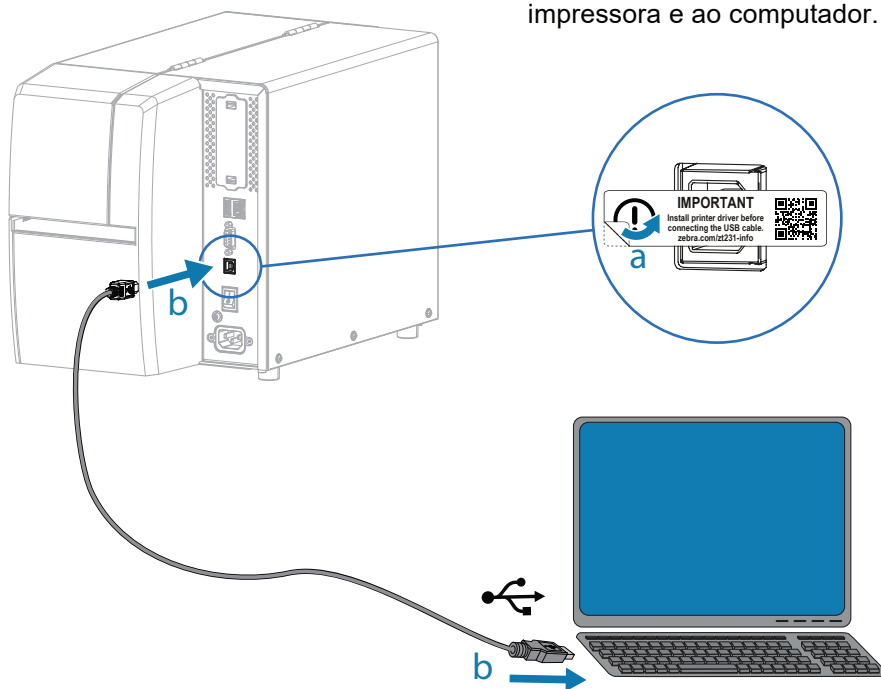
Verifique se você tem os itens mostrados.



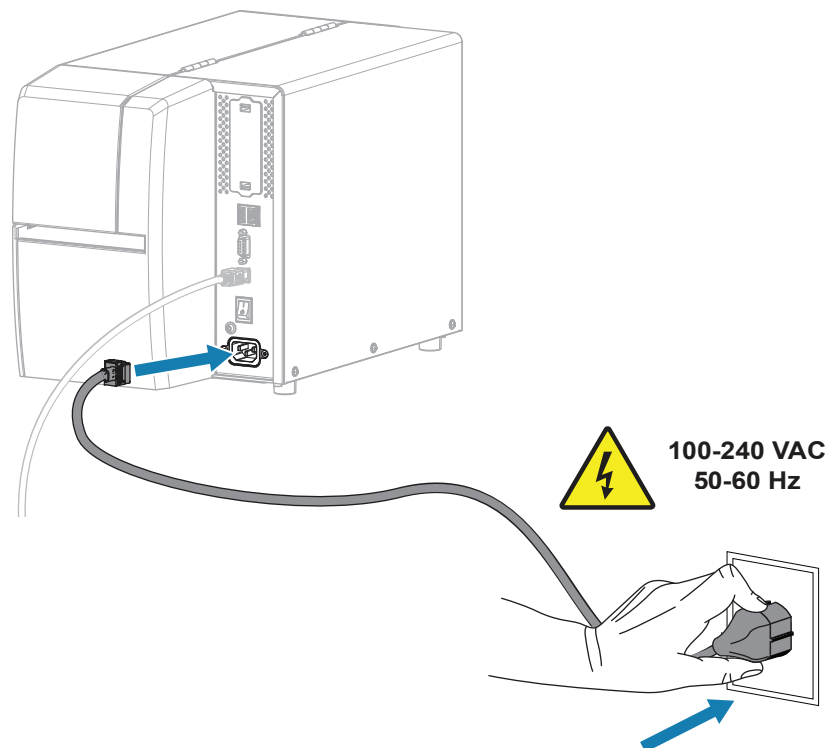
Guarde a caixa e os materiais da embalagem caso precise armazenar ou transportar sua impressora no futuro.

③ Conecte o cabo USB

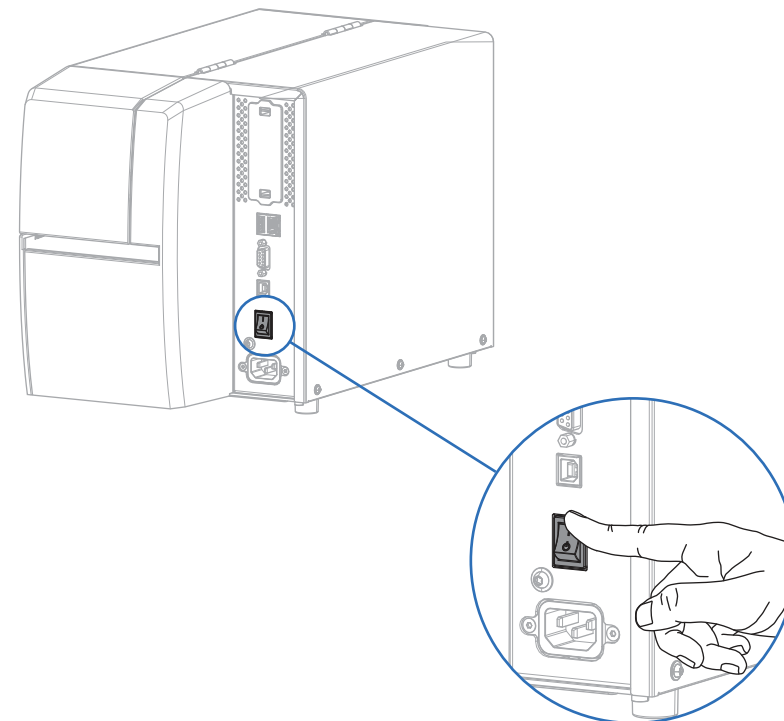
a – Remova a etiqueta do bloqueador de porta.
b – Conecte o cabo USB à impressora e ao computador.



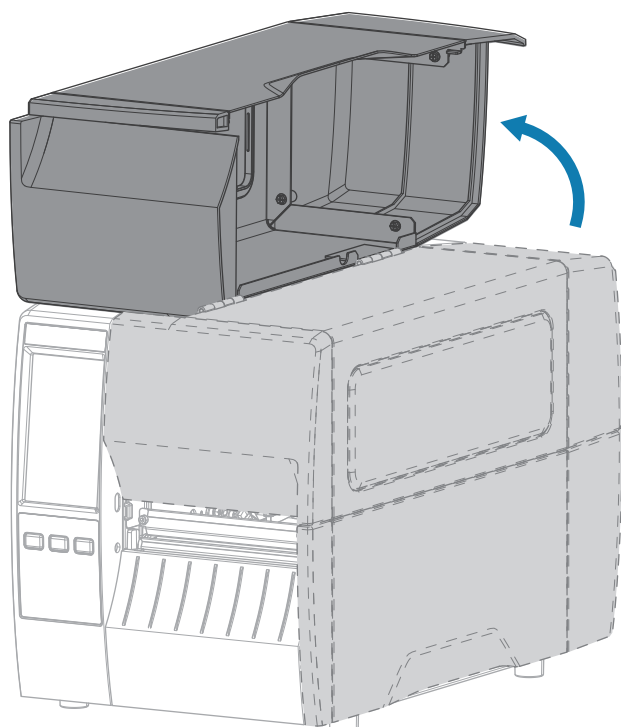
④ Conecte a impressora à uma tomada elétrica



⑤ Ligue a impressora

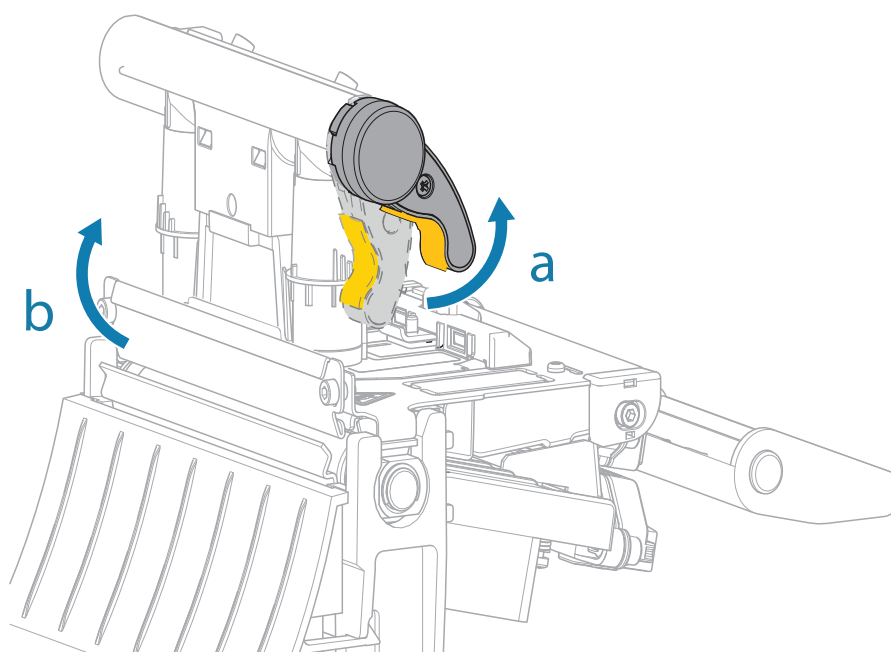


⑥ Abra a tampa de mídia



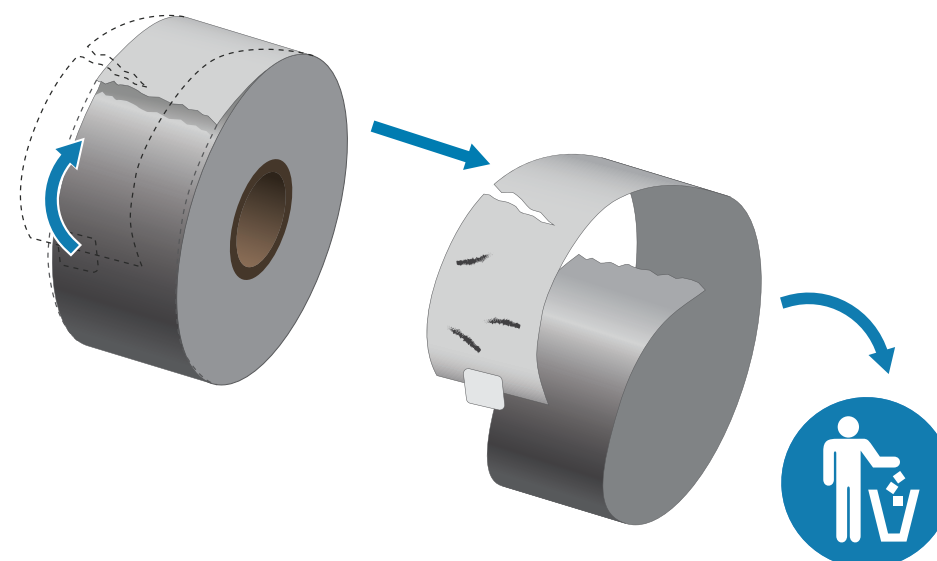
⑦ Solte o conjunto do cabeçote de impressão

Gire a trava do cabeçote de impressão (a) para liberar o conjunto do cabeçote de impressão (b).

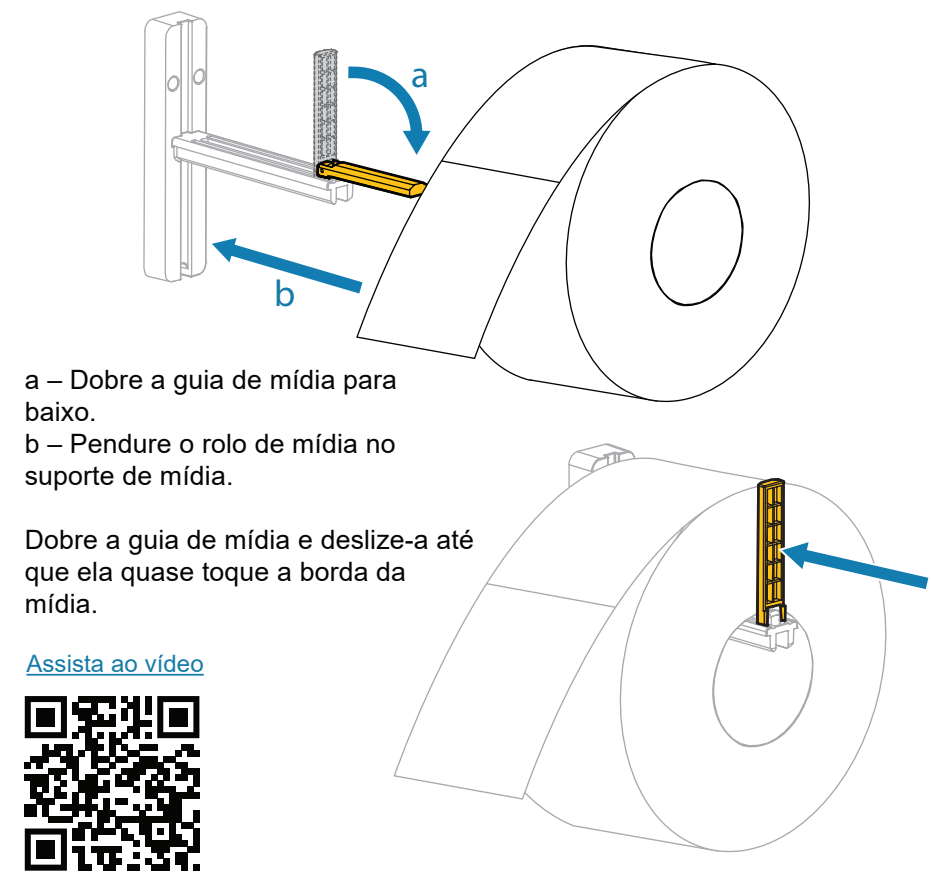


⑧ Remova as etiquetas danificadas

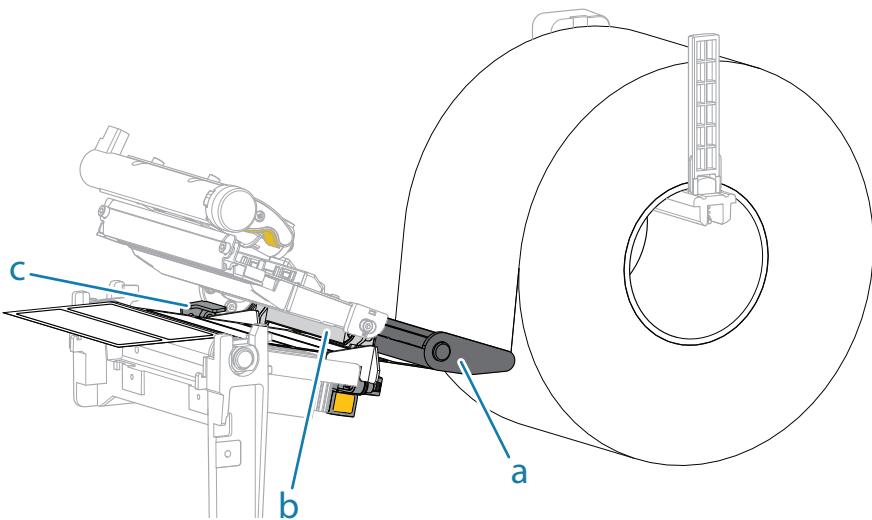
Remova e descarte todas as etiquetas sujas ou rasgadas.



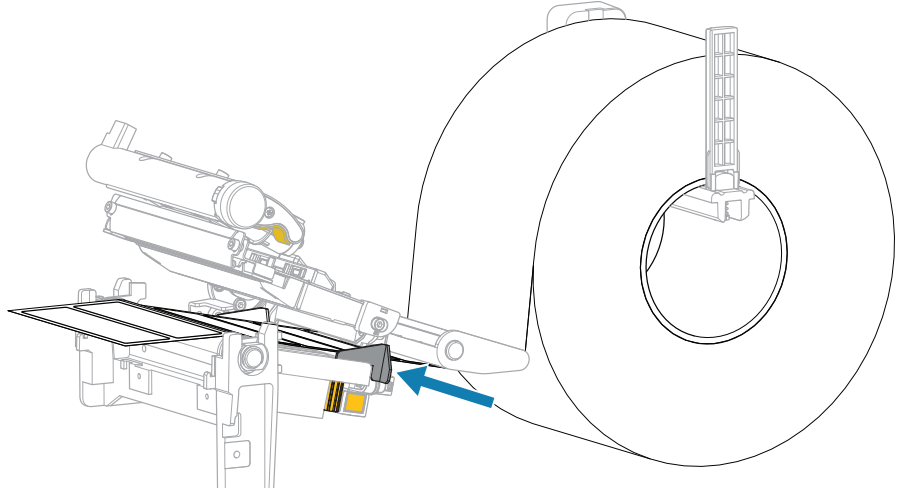
9 Carregar a mídia



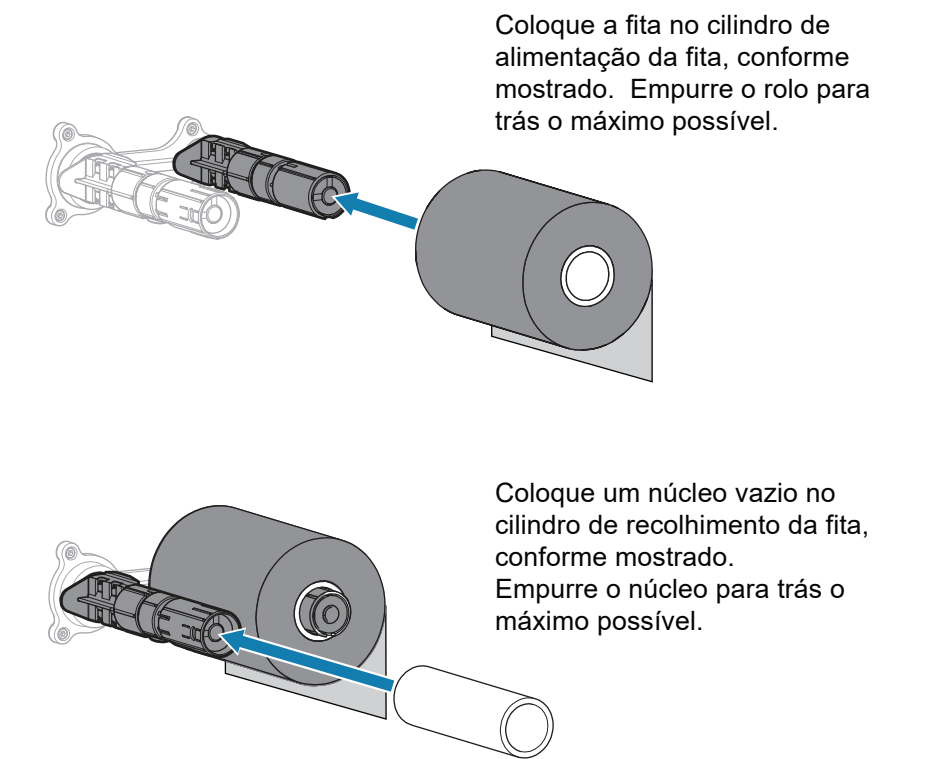
Coloque a mídia conforme mostrado:
a – Sob o rolo oscilante de mídia preto.
b – Dentro do sensor de espaço.
c – Sob a guia de mídia interna



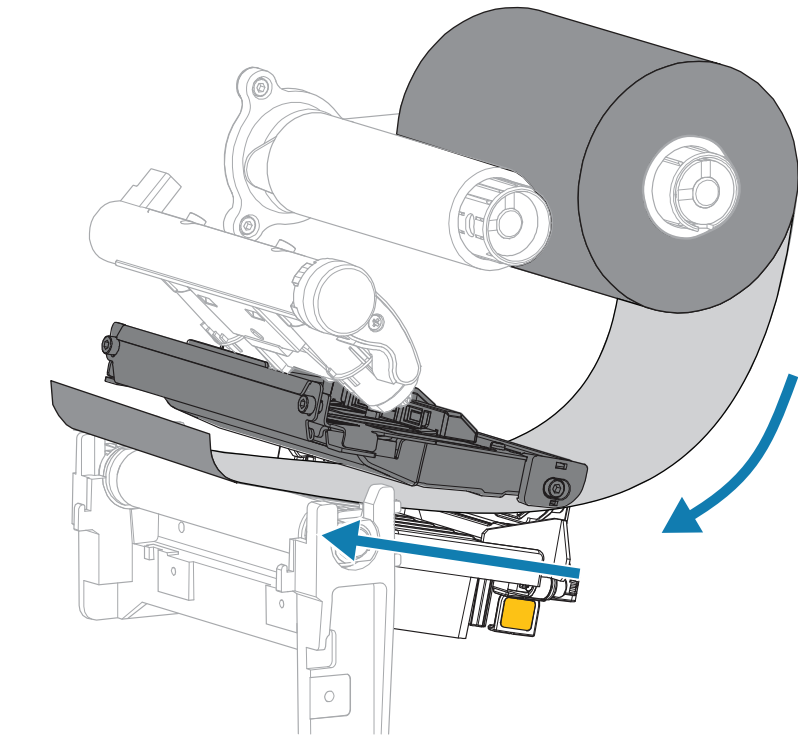
Ajuste a guia de mídia até que ela quase toque a borda da mídia.



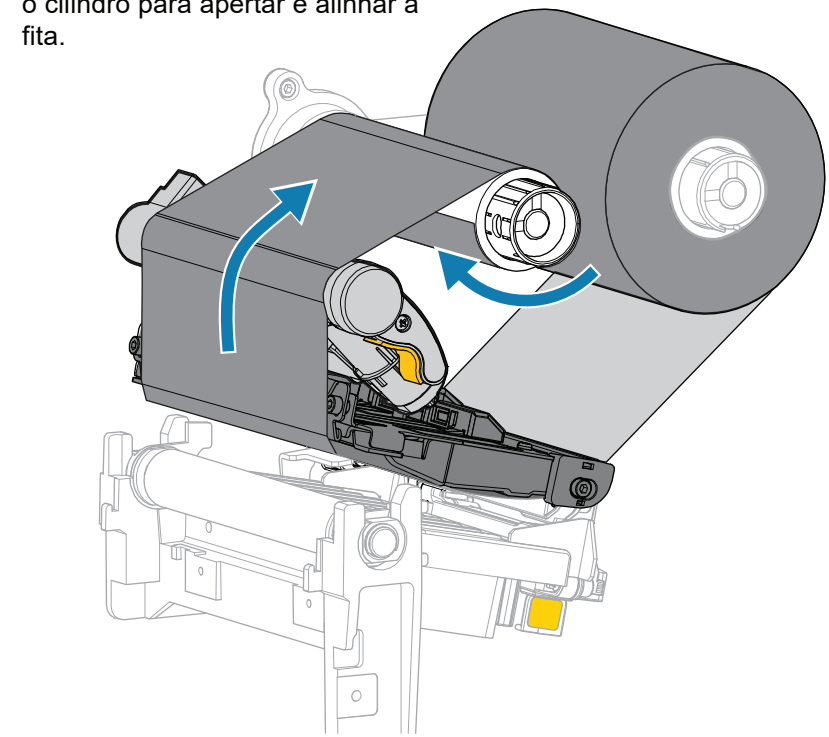
10 Carregar a fita



Coloque a fita como mostrado.



Enrole a fita ao redor do núcleo várias vezes e, em seguida, gire o cilindro para apertar e alinhar a fita.

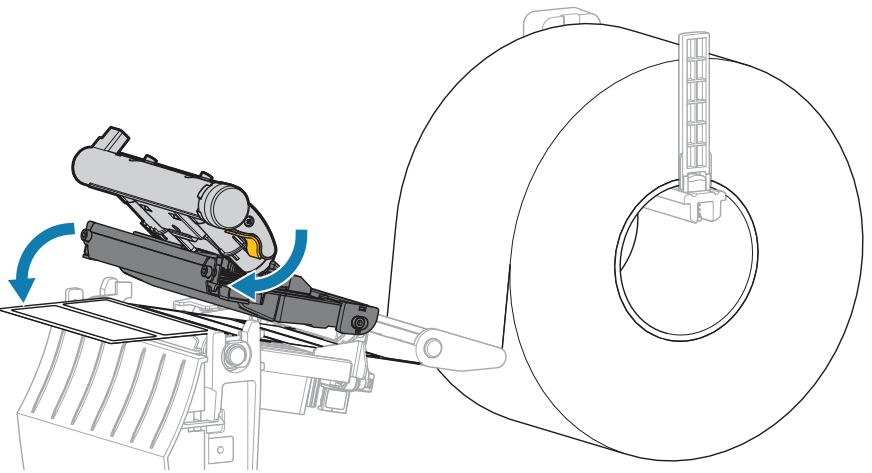


i Suporte e informações

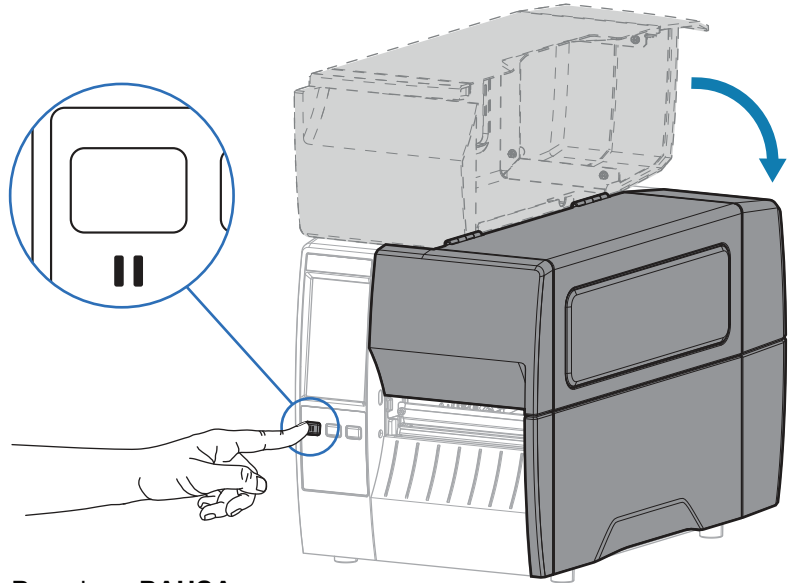


11 Preparar para impressão

Gire a alavanca do cabeçote de impressão para baixo para fechá-lo.



Feche a tampa de mídia.



Pressione **PAUSA**.
A impressora é calibrada automaticamente e várias etiquetas são alimentadas. A fita aperta e alinha no cabeçote de impressão.