

Zebra® QL 시리즈 모바일(휴대용) 프린터 퀵 스타트 안내서

소개

모바일 프린터 시리즈를 구입해주셔서 감사합니다. 견고하고 혁신적인 디자인을 자랑하는 이 프린터로 인해 작업의 생산성과 효율성이 한층 더 향상됩니다. Zebra Technologies Corporation에서 제작하였으므로, 귀사의 모든 바코드 프린터, 소프트웨어, 및 각종 용품에 대한 세계적인 수준의 지원을 받을 수 있습니다.

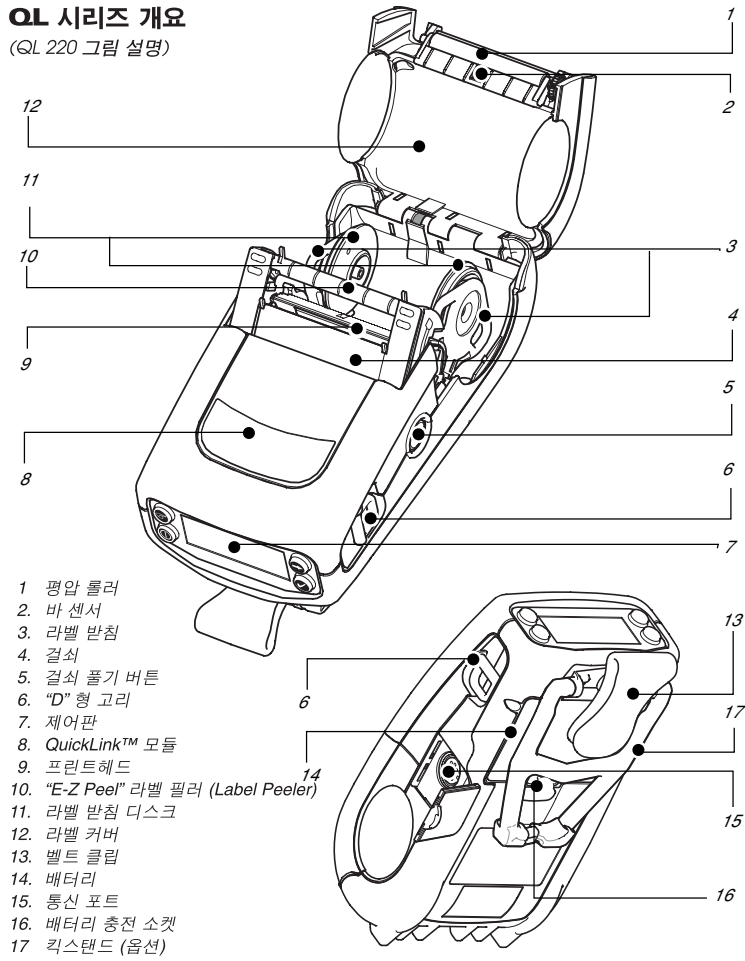
이 자료는 QL 시리즈 모바일 프린터의 작동과 유지관리를 위해 간편하게 참고할 수 있습니다. 각 모델 에 대한 완전한 안내 자료는 프린터와 함께 제공된 CD나 인터넷 (<http://www.zebra.com/SS/manuals.htm>) 에 있는 **QL 시리즈 사용자 안내서** (QL Series User's Guide) 에 나와 있습니다.

© ZIH Corp. 2004

QSG-QL-KR rev. A 5/21/2004

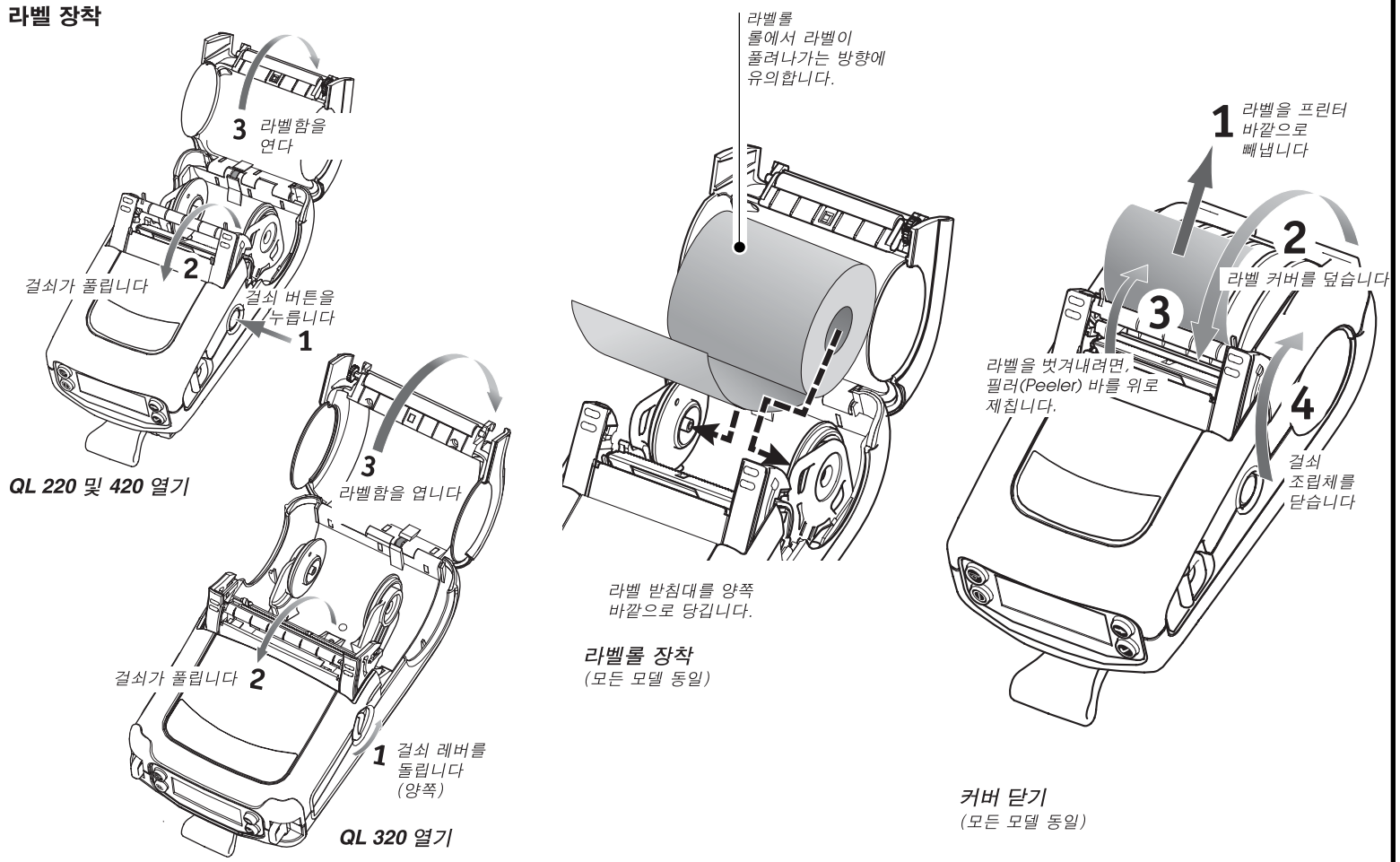
QL 시리즈 개요

(QL 220 그림 설명)



- 1 평압 롤러
- 2 바 센서
- 3 라벨 받침
- 4 걸쇠
- 5 걸쇠 풀기 버튼
- 6 "D" 형 고리
- 7 제어판
- 8 QuickLink™ 모듈
- 9 프린트헤드
- 10 "E-Z Peel" 라벨 필러 (Label Peeler)
- 11 라벨 받침 디스크
- 12 라벨 커버
- 13 벨트 클립
- 14 배터리
- 15 통신 포트
- 16 배터리 충전 소켓
- 17 키스텐드 (옵션)

라벨 장착



QL 시리즈 프린터의 규제 정보



캐나다규격 준수 선언문

본 B 클래스 디지털기기는 캐나다 ICES-003 규격을 준수합니다.
Cet appareil numérique de la classe B est conforme à la norme NMB-003 du Canada.

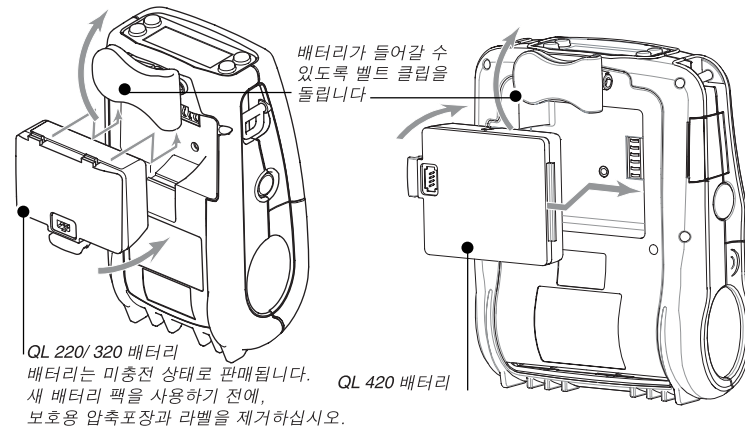


경고 - 정전기 방전 및 열전사 인쇄

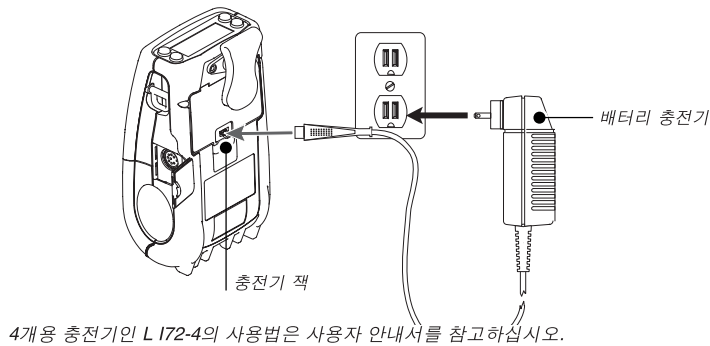
정전기 방전:
정전기 에너지의 방전으로 인해 이 장치의 프린트헤드나 전자부품이 손상을 입거나 파괴될 수 있습니다. 프린트헤드나 노출된 전자 부품을 절대 만지지 마십시오.

열전사 인쇄:
인쇄중에는 프린트헤드가 뜨거워집니다. 프린트헤드를 손질할 때는, 반드시 청소용 팬을 사용하십시오.

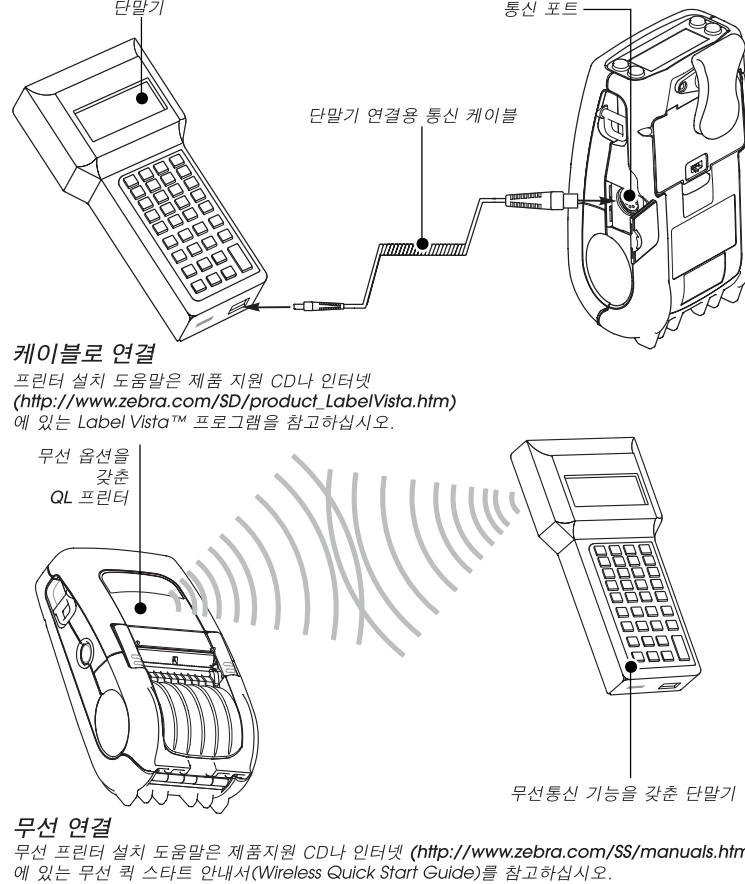
배터리 장착



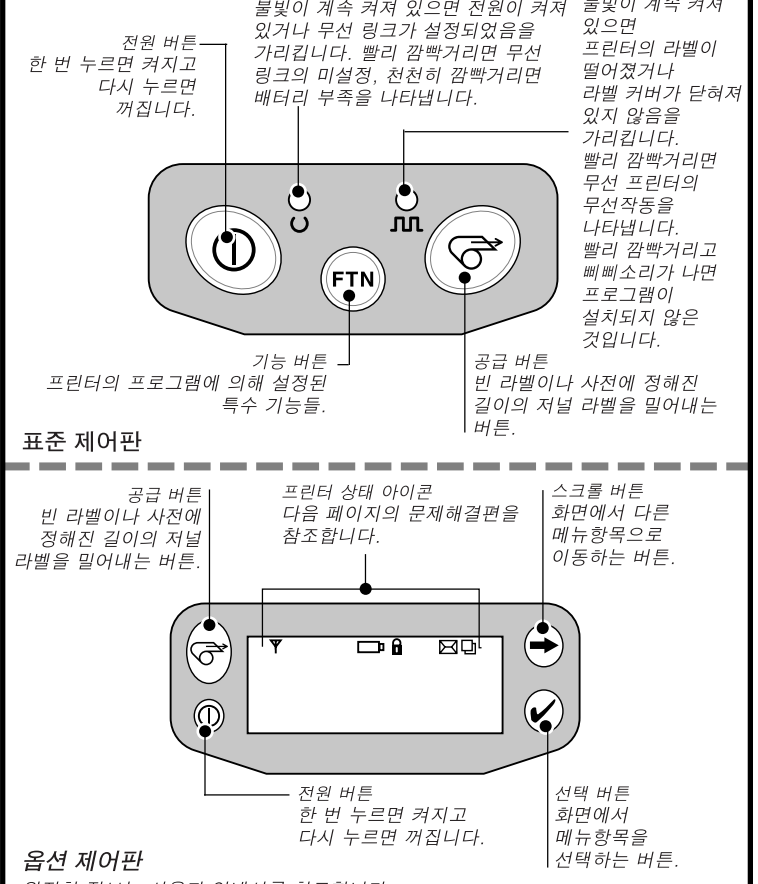
단일 충전기 사용



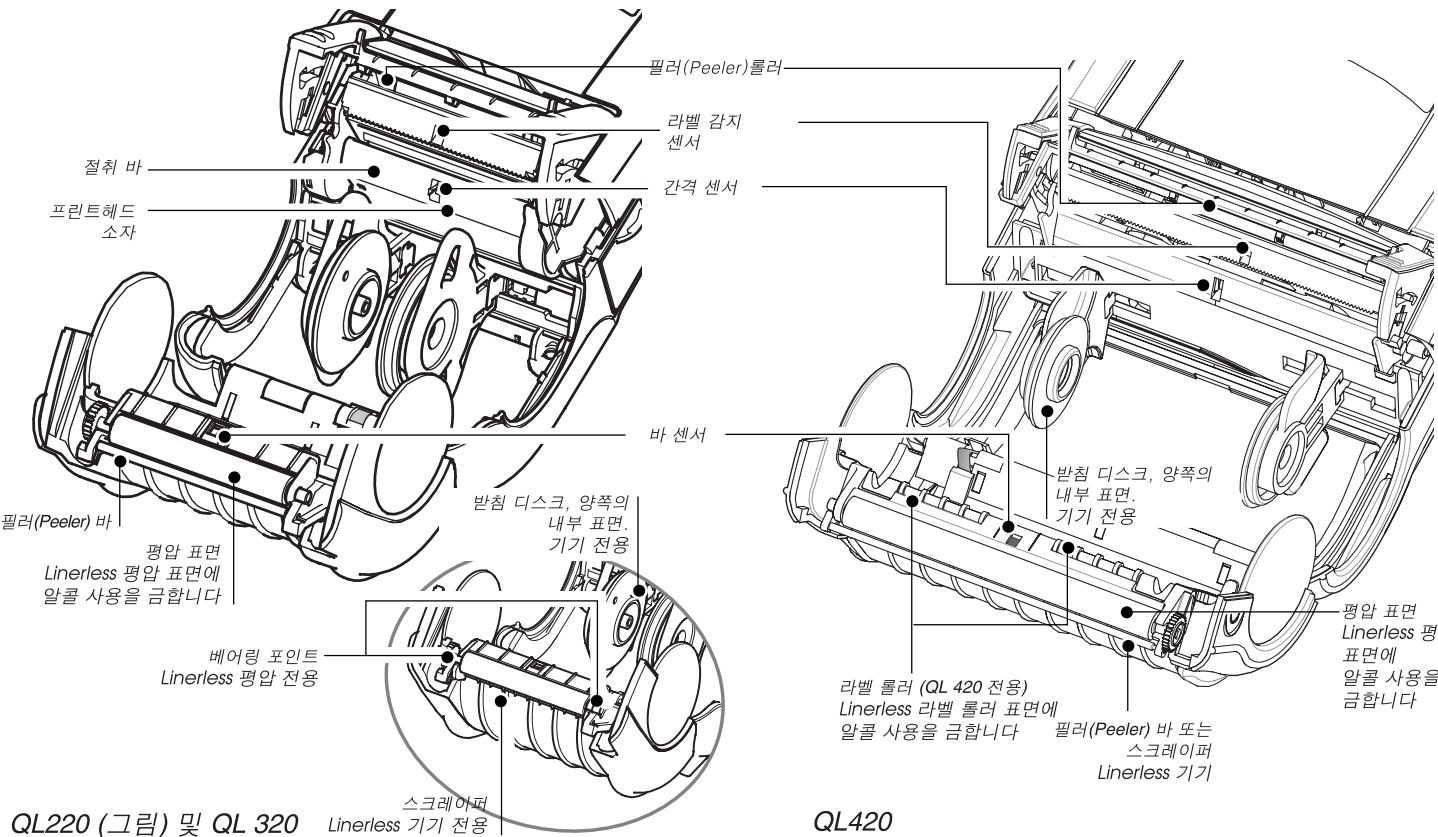
프린터 연결



프린터 제어



프린터 청소



부분	청소방법	청소 주기
프린트헤드	제품과 함께 제공된 청소 펜을 사용해서 인쇄부품들을 철저하게 청소합니다 (인쇄부품들은 프린트헤드의 앞은 회색선에 있음).	라벨롤 5개 사용 후 (필요한 경우, 더 자주) Linerless 라벨은 더 자주 청소합니다
평압 롤러	(평압 롤러를 회전시키고 청소 펜으로 완전하게 청소합니다.)	
Linerless 평압 롤러	Linerless 평압 기기: 평압을 회전시키고 베어링 포인트에 한해 청소합니다. Linerless 평압 표면에 알콜 사용을 금합니다!	
필(Peel) 바	청소 펜으로 완전히 청소합니다.	필요에 따라
스크레이퍼 (Linerness 기기 전용)	청소 펜으로 완전히 청소합니다.	라벨롤 5개 사용 후 (필요한 경우, 더 자주)
절취 바	청소 펜으로 완전히 청소합니다.	
외부	물을 적신 천으로 닦습니다.	필요에 따라
내부	브러시/바람으로 청소. 바 센서, 간격 센서, 라벨 센서 창에 먼지가 없도록 합니다.	
Linerless 평압 기기의 내부:	제품과 함께 제공된 청소 펜 또는 이소프로필 알코올 (70%) 을 면봉에 묻혀서 라벨 받침 및 라벨 반침 디스크의 안쪽 면을 청소합니다.	라벨롤 5개 사용 후 (필요한 경우, 더 자주)

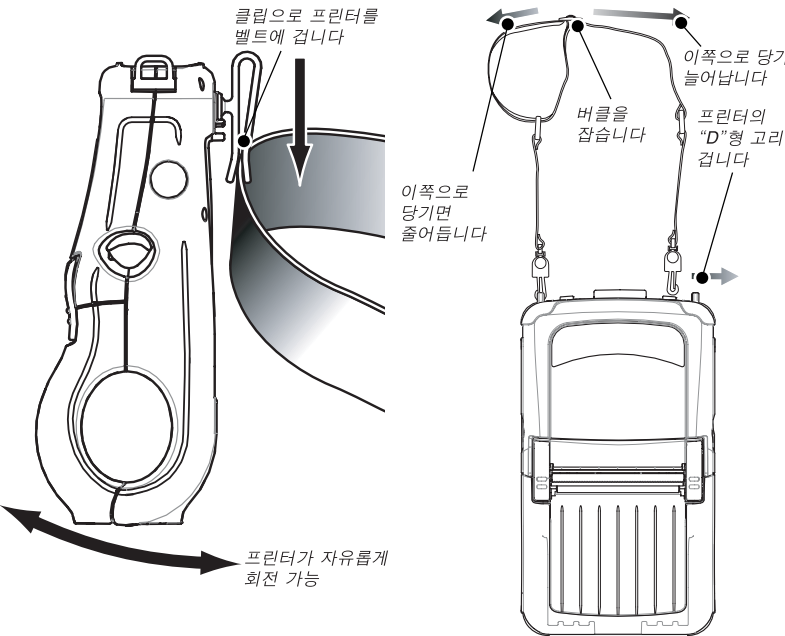
액세서리 사용

벨트 클립 (모든 프린터에 표준사항임)

사용법: 클립을 자신의 허리띠에 걸고 클립이 허리띠에 단단히 고정되도록 합니다. 벨트 클립이 회전하기 때문에, 프린터 착용시 자유롭게 움직일 수 있습니다.

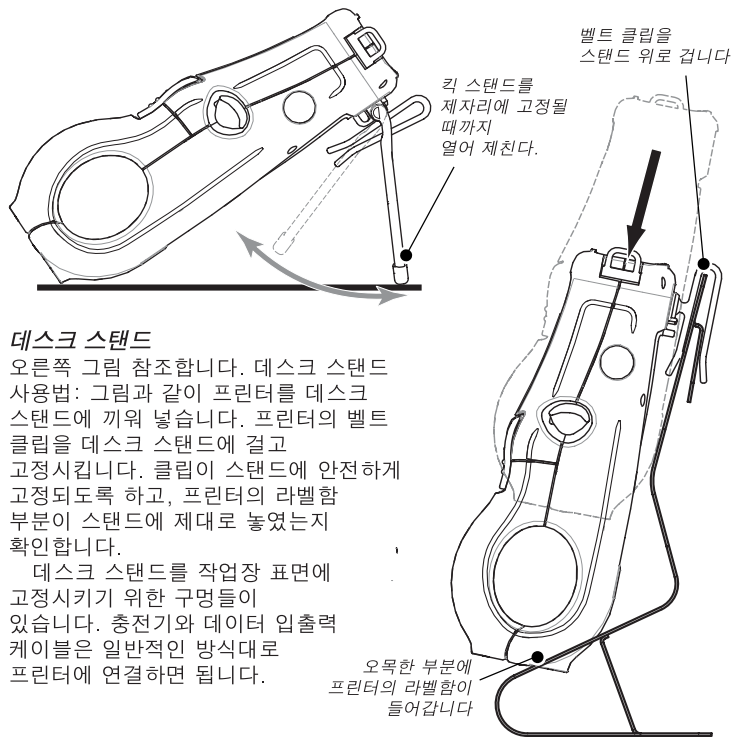
조절식 어깨끈 (옵션)

아래의 그림을 참조합니다. 어깨끈의 끝을 프린터 상단의 “D”형 고리에 겁니다. 버클을 이동시켜서 원하는 길이를 만듭니다.



액세서리 사용
킵 스탠드

아래 그림 참조합니다. 킵스탠드 옵션을 통해 프린터를 책상 위에서 사용할 수 있습니다. 킵스탠드 옵션 사용법: 프린터 뒤에 있는 킵스탠드를 제자리에 고정될 때까지 열어 제칩니다. 프린터가 책상 위에 비스듬히 서게 됩니다.



데스크 스탠드

오른쪽 그림 참조합니다. 데스크 스탠드 사용법: 그림과 같이 프린터를 데스크 스탠드에 끼워 넣습니다. 프린터의 벨트 클립을 데스크 스탠드에 걸고 고정시킵니다. 클립이 스탠드에 안전하게 고정되도록 하고, 프린터의 라벨함 부분이 스탠드에 제대로 놓였는지 확인합니다. 데스크 스탠드를 작업장 표면에 고정시키기 위한 구멍들이 있습니다. 충전기와 데이터 입출력 케이블은 일반적인 방식으로 프린터에 연결하면 됩니다.

문제해결

표준 제어판

제어판에 있는 LED 2개의 상태가 아래 표에 나와 있습니다. 이것을 참고하여 표에 있는 문제해결 항목번호를 찾아서 그 문제를 해결합니다.

녹색 LED	노란색 LED	의미	항목 번호
지속	꺼짐	정상 작동, 및/또는 RF 링크 설정됨	해당사항 없음
꺼짐	꺼짐	전원 꺼짐	1
빨리 깜빡거림	꺼짐	RF 링크 없음	5, 10
천천히 깜빡거림	꺼짐	배터리 부족	3, 5, 6
지속	지속	라벨 없음, 또는 라벨 커버가 닫히지 않음	9, 10
지속	빨리 깜빡거림	정상 RF 작동	7
지속	빨리 깜빡거림, 뽁뽁소리가 남	프로그램 없음	7

옵션 LCD 제어판

화면의 상단 부분에는 다양한 프린터 기능을 나타내는 여러가지 아이콘들이 있습니다. 지시계상태를 점검하여 표에 나와 있는 문제해결 항목을 참조합니다.

상태 아이콘	상태	의미	항목 번호
📶	지속	RF 링크 설정됨	해당사항없음
📶	꺼짐	RF 링크 없음	6
🔋	깜빡임	배터리 부족	3, 5, 6
🔒	깜빡임	헤드 걸쇠가 닫히지 않음	9, 10
✉️	깜빡임	프린터가 파일 수신중	7
🏷️	깜빡임	라벨 없음,	8, 10
🗑️	해당사항 없음	프로그램 없음	1, 12

문제해결 항목

1. 전원 없음:

- 배터리가 제대로 설치되었는지 확인.
- 필요에 따라 배터리를 충전 또는 교체.

2. 라벨이 공급되지 않음:

- 프린트헤드가 닫히고 걸쇠로 잠겼는지 확인.
- 스프링(축) 고정부에 조인 부분이 있는지 확인.
- 라벨 센서가 있는 기기인 경우, 바로 이전에 인쇄한 라벨이 제거되었는지 확인.
- 라벨 센서가 막히지 않았는지 확인.

3. 인쇄 상태가 불량/흐림 또는 🖨️ 깜빡임:

- 프린트헤드를 청소.
- 배터리를 확인하여 필요한 경우, 충전이나 교체.
- 미디어의 품질 확인.

4. 부분만 인쇄, 인쇄 누락:

- 라벨의 정렬상태 확인.
- 프린트헤드 청소.
- 프린트헤드가 제대로 닫히고 걸쇠로 잠겼는지 확인.

5. 인쇄 안됨:

- 배터리 교체.
- 단말기용 케이블 확인.
- (무선기기 전용) 무선연결 복구.

6. 배터리의 사용시간 단축:

- 배터리의 일자코드를 확인: 배터리가 1~2년 된 경우, 정상적인 노후화로 인해 사용시간이 단축될 수 있음.
- 배터리 교체.

7. 노란색 오류 불빛 또는 ✉️ 깜빡임:

- 프로그램이 없거나 손상됨. 프로그램을 다시 설치해야 함.
- (무선기기 전용): 깜빡거리는 에러 불빛은 데이터 전송을 표시함.

8. 노란색 오류 불빛이 계속 켜져 있고, 🏷️ 또는 🔒 깜빡임:

- 라벨이 들어 있는지, 그리고 프린트헤드가 닫히고 걸쇠로 완전히 잠겼는지 확인.

9. 라벨을 건너뛴:

- 올바른 라벨을 사용하는지 확인.
- 바 센서나 간격 센서가 막히지 않았는지 확인.
- 10. 통신 오류:
 - 라벨이 들어 있는지, 헤드가 닫혀 있고 오류 불빛이 꺼져 있는지 확인.
 - 터미널용 케이블을 교체.

11. 라벨 걸림:

- 헤드 걸쇠와 라벨 커버를 엽니다.
- 프린터에서 걸린 라벨부분에 알코올을 부드럽게 바릅니다.

12. 빈 LCD 화면 (옵션 LCD 제어판이 있는 기기):

- 프로그램이 없거나 손상됨. 프로그램을 다시 설치해야 함.

제품 지원

제품 지원에 대한 것은 Zebra Technologies 에 문의:
www.zebra.com

Zebra Technologies International, LLC
333 Corporate Woods Parkway
Vernon Hills, Illinois 60061-3109 USA
전화: +1.847.793.2600
팩스: +1.847.913.8766

Zebra Technologies Europe Limited
Zebra House
The Valley Centre, Gordon Road
High Wycombe
Buckinghamshire HP13 6EQ, UK
전화: +44.1494.472872
팩스: +44.1494.450103



Zebra Technologies International, LLC
333 Corporate Woods Parkway
Vernon Hills, Illinois 60061.3109 USA
Phone: +1.847.634.6700
Toll-Free: +1.800.423.0422
Fax: +1.847.913.8766

Zebra Technologies
Latin American Sales Office
6175 NW 153rd Street
Suite 121
Miami Lakes, Florida 33014 USA
전화: +1.305.558.8470
팩스: +1.305.558.8485

Zebra Technologies Asia Pacific, LLC
1 Sims Lane, #06-11
Singapore 387355
전화: +65-68580722