

ZQ310 Plus ZQ320 Plus

Stručný návod k použití



P1131106-01CS

Zebra Technologies | 3 Overlook Point | Lincolnshire, IL 60069 USA
zebra.com

ZEBRA a stylizovaná hlava Zebra jsou ochrannými známkami společnosti Zebra Technologies Corp. a jsou registrované v mnoha jurisdikcích po celém světě. Všechny ostatní ochranné známky jsou majetkem příslušných vlastníků. 2023 Zebra Technologies Corp. anebo její přidružené organizace. Všechna práva vyhrazena.

1 Instalace ovladače tiskárny

Důležité

Přejděte na stránku zebra.com/zq300plus-info a nainstalujte ovladač tiskárny.

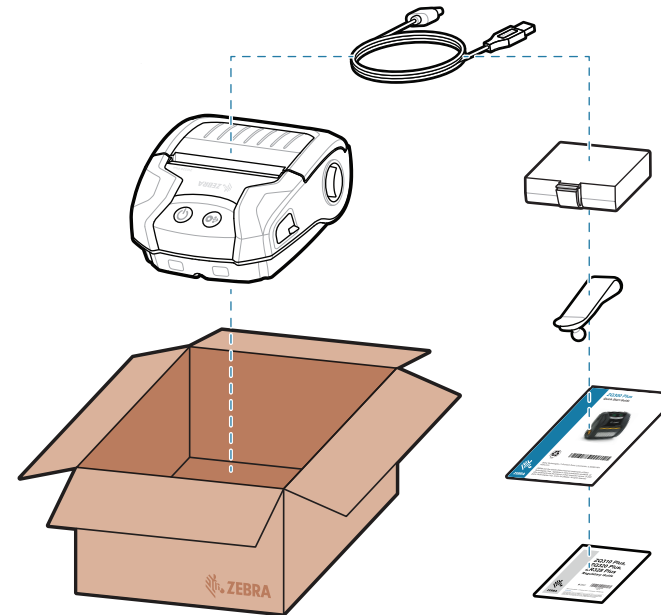


zebra.com/zq300plus-info



Ovladač MUSÍ být nainstalován předtím, než připojíte tiskárnu k počítači, jinak nastanou komplikace. Pokud váš počítač se systémem Microsoft Windows nemá nainstalovaný ovladač pro tuto tiskárnu, než budete pokračovat, stáhněte ovladač z webu zebra.com/zq300plus-info a nainstalujte jej.

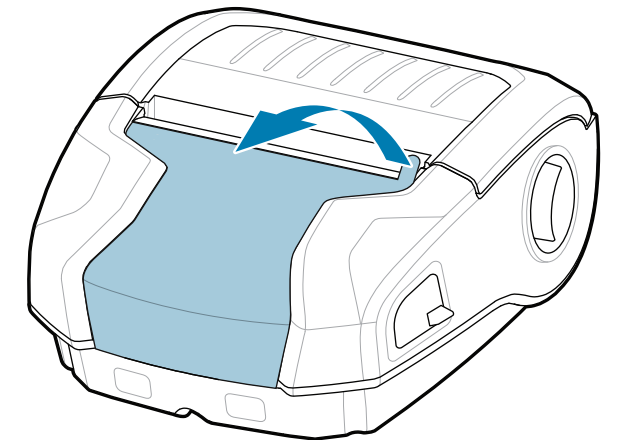
2 Rozbalení tiskárny



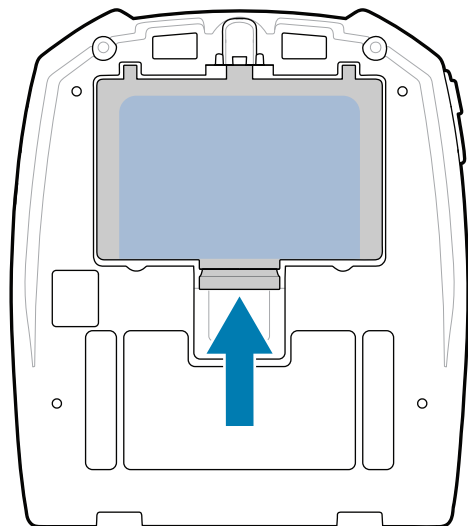
Krabici a balicí materiály uschovejte pro případ, že budete muset tiskárnu v budoucnu uskladnit nebo odeslat.

Zkontrolujte, že vám byly dodány všechny vyobrazené položky. Příslušenství se může v jednotlivých oblastech lišit.

3 Odstranění ochranné fólie



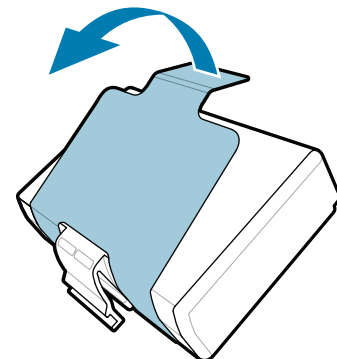
4 Vyjmutí baterie



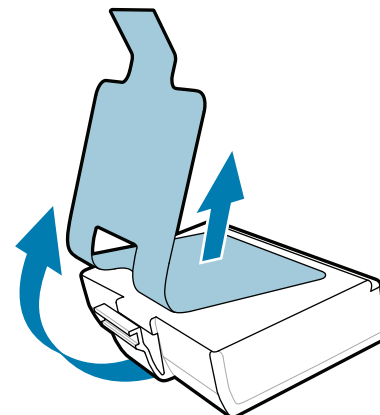
1. Stiskněte uvolňovací jazyček na baterii.

2. Otočte a vyjměte baterii z tiskárny.

3. Zatáhněte za výčnělek plastové izolační pásky, která se nachází na spodní straně baterie.

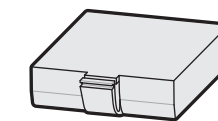


4. Sejměte izolační pásku z horní části baterie. Poté ji zlikvidujte.



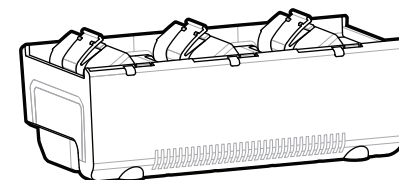
5 Nabíjení baterie

Tiskárnu lze napájet dvěma způsoby. Buď můžete nabít baterii pomocí kompatibilní nabíječky nebo dokovací stanice, nebo použít napájecí adaptér pro střídavý proud.

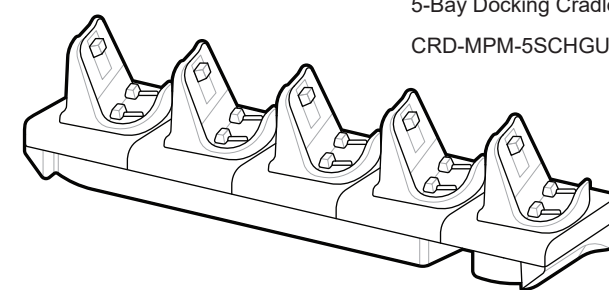


BTRY-MPM-22MA1-01

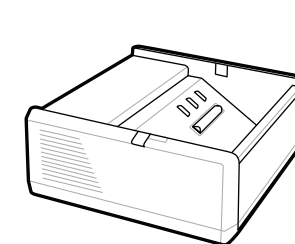
Písmena „X“ v číslech dílů se liší podle oblasti.



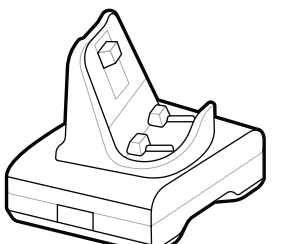
3-Slot Battery Charger
SAC-MPP-3BCHGXX1-01



5-Bay Docking Cradle
CRD-MPM-5SCHGUS1-01

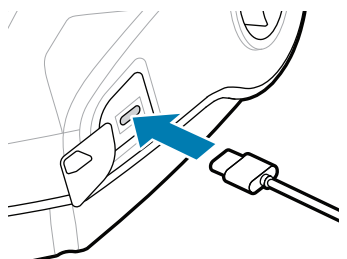
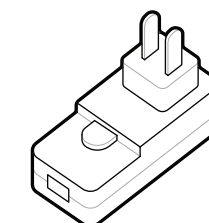


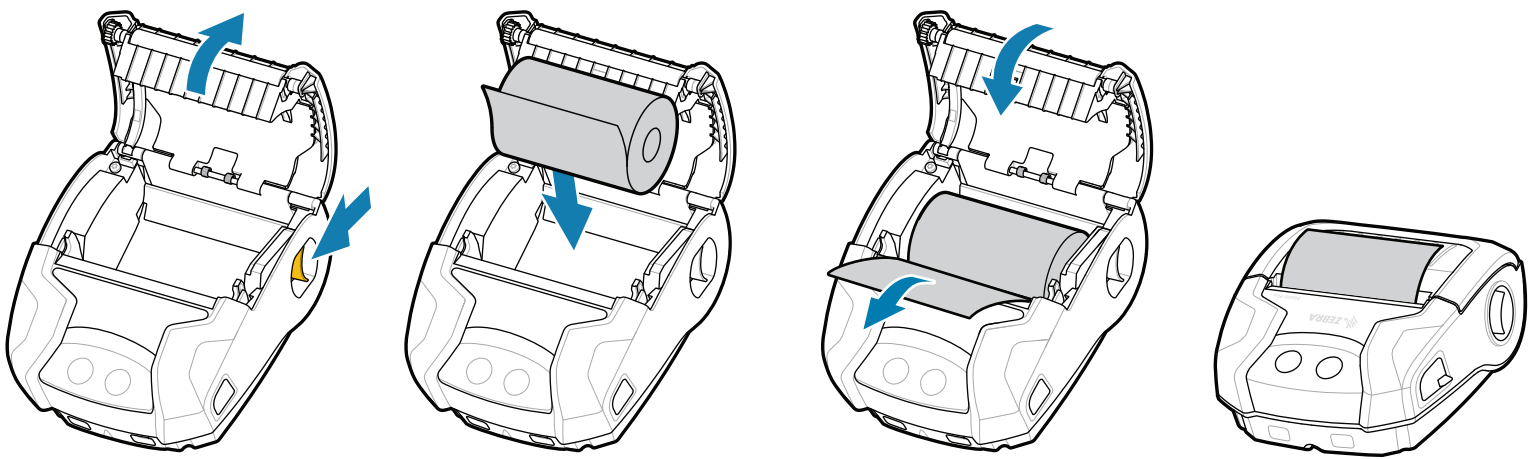
1-Slot Battery Charger
SAC-MPP-1BCHGXX1-01



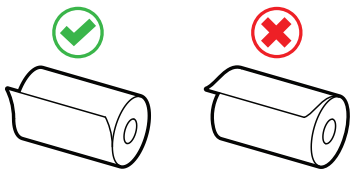
1-Bay Docking Cradle
CRD-MPM-1SCHGUS1-01

AC-to-USB Adapter
PWR-WUA5V12W0US

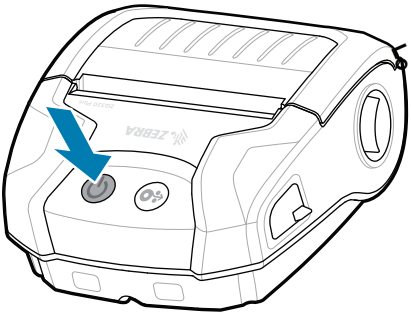




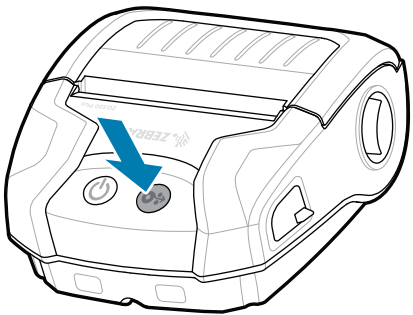
1. Posunutím uvolňovací západky dopředu otevřete kryt tiskového média.
2. Vložte roli tiskového média do přihrádky pro média ve vyobrazeném směru.
3. Konec role tiskového média vysuňte ven z tiskárny a poté kryt zavřete.
4. Kryt zapadne na místo.



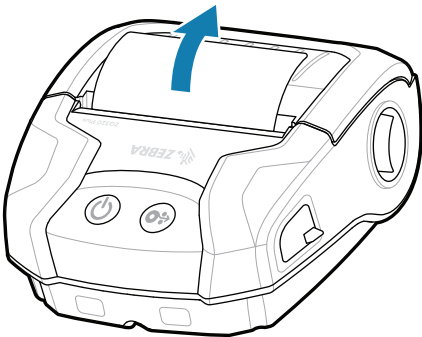
Stiskněte a podržte tlačítko **POWER** po dobu alespoň 3 sekund a poté jej uvolněte. Tím tiskárnu zapnete.



Po dokončení spouštěcí sekvence bude kroužek **POWER** nepřetržitě svítit. Kontrolky LED porucha, baterie, WiFi, Bluetooth udávají aktuální stav tiskárny.



Stisknutím tlačítka **FEED** zahájíte podávání tiskového média.



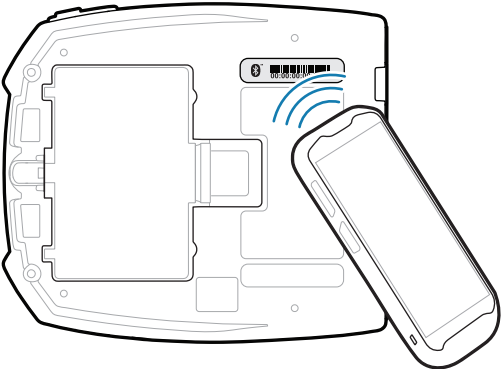
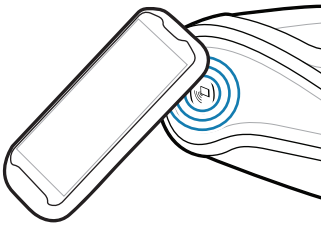
Nakonfigurujte tiskárnu ZQ3 Plus pomocí aplikace Zebra Printer Setup Utility. Aplikaci si stáhněte z obchodu Google Play™, pokud máte zařízení se systémem Android™, nebo z obchodu App Store®, pokud máte zařízení se systémem iOS®.



Zebra Printer Setup Utility



Pomocí NFC a Bluetooth spárujete zařízení. Pro usnadnění párování naleznete adresu MAC pro Bluetooth v podobě čárového kódu na zadní straně tiskárny a na krabici.



Prohlédněte si dokumentaci pro uživatele a instruktážní videa.
zebra.com/zq300plus-info



Potřebujete navrhnout štítek?
zebra.com/zebradesigner



Získejte informace o originálním spotřebním materiálu od společnosti Zebra.
zebra.com/supplies



Potřebujete pomoc se správou tiskárny?
zebra.com/profilemanager



Přečtěte si stručné odpovědi na časté otázky a databázi informací.
zebra.com/knowledge



Připojte se ke komunitě uživatelů a ambasadůrů Zebra.
zebra.com/supportcommunity



Obrat'te se na společnost Zebra v souvislosti se svou tiskárnou.
zebra.com/contactsupport



Potřebujete zabezpečit tiskárnu?
zebra.com/printsecure



Přečtěte si informace o patentech produktů.
ip.zebra.com

