

ZQ310 Plus ZQ320 Plus

Startvejledning



P1131106-01DA

Zebra Technologies | 3 Overlook Point | Lincolnshire, IL 60069 USA
zebra.com

ZEBRA og det stiliserede zebrahoved er varemærker tilhørende Zebra Technologies Corp., som er registreret i mange områder over hele verden. Alle andre varemærker ejes af deres respektive ejere. 2023 Zebra Technologies Corp. og/eller dets associerede selskaber. Alle rettigheder forbeholdes.

1 Installation af printerdriver

Vigtigt

Gå til zebra.com/zq300plus-info, og installer driveren til din printer.

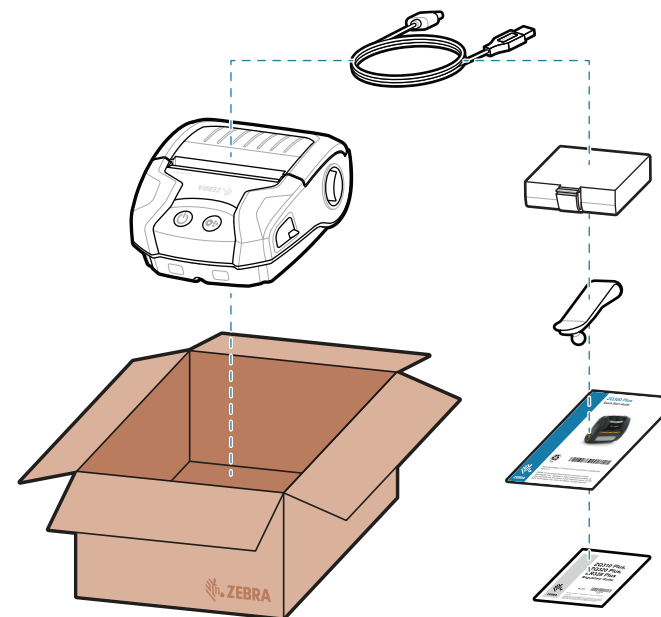


zebra.com/zq300plus-info



Driveren SKAL installeres, før printeren sluttes til computeren, da det ellers kan medføre komplikationer. Hvis din Microsoft Windows-baserede computer ikke har driveren installeret til denne printer, skal du downloade den fra zebra.com/zq300plus-info og installere den, før du fortsætter.

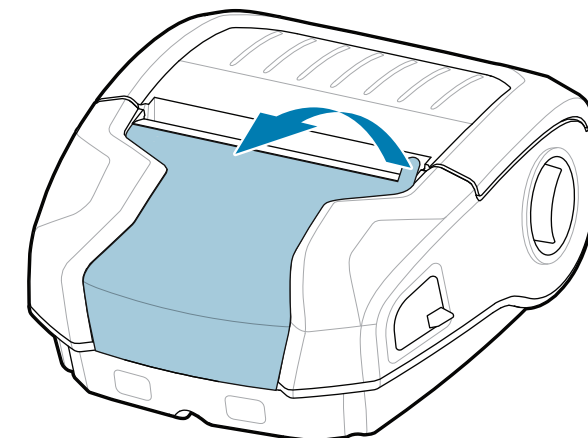
2 Udpakning af printeren



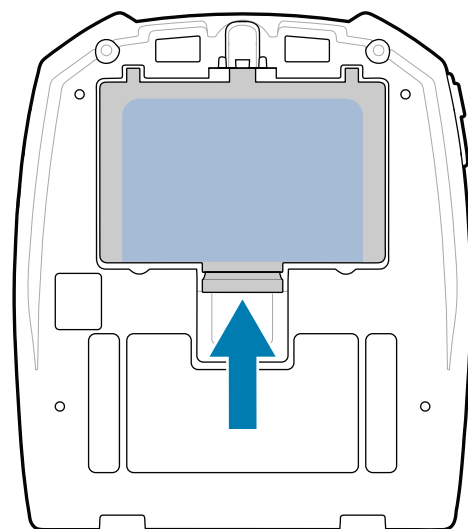
Gem kassen og emballagematerialerne, hvis du har brug for at opbevare eller sende din printer i fremtiden.

Kontroller, at du har de viste elementer. Tilbehør kan variere fra region til region.

3 Fjernelse af beskyttelsesfilmen



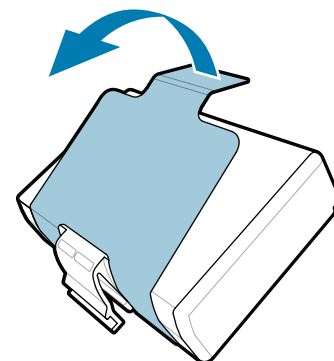
4 Udtagning af batteriet



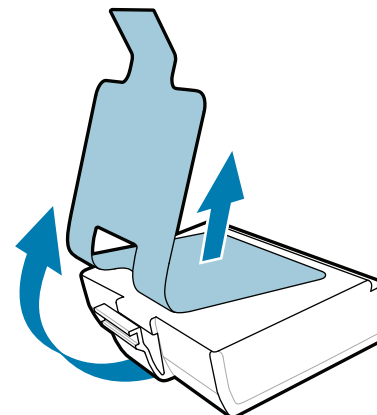
1. Tryk på frigørelsestappen på batteripakken.

2. Drej og løft batteripakken ud af printeren.

3. Træk op i båndisolatortappen i bunden af batteriet.



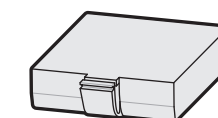
4. Træk båndisoleringen af, og fjern den fra toppen af batteriet. Bortskaf ved fjernelse.



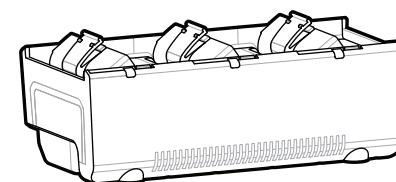
5 Opladning af batteriet

Du kan forsyne printeren med strøm ved enten at oplade batteriet vha. en kompatibel oplader eller en dockingstation eller ved hjælp af en AC-strømadapter.

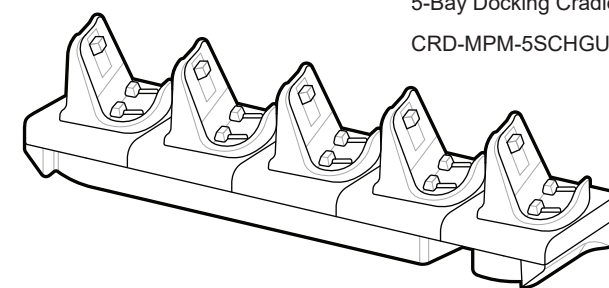
"X'erne" i reservedelsnumrene varierer fra region til region.



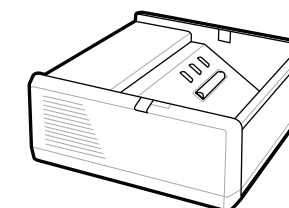
BTRY-MPM-22MA1-01



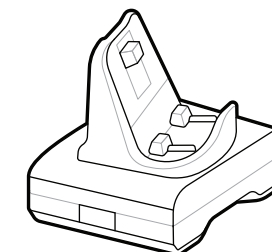
3-Slot Battery Charger
SAC-MPP-3BCHGXX1-01



5-Bay Docking Cradle
CRD-MPM-5SCHGUS1-01

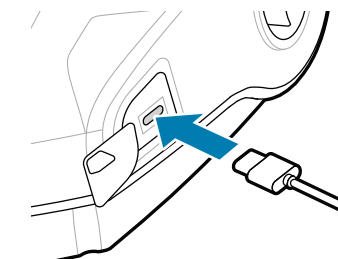
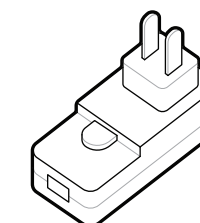


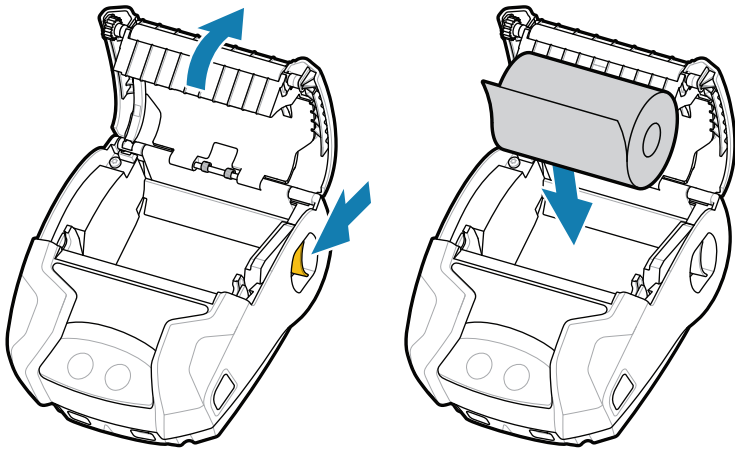
1-Slot Battery Charger
SAC-MPP-1BCHGXX1-01



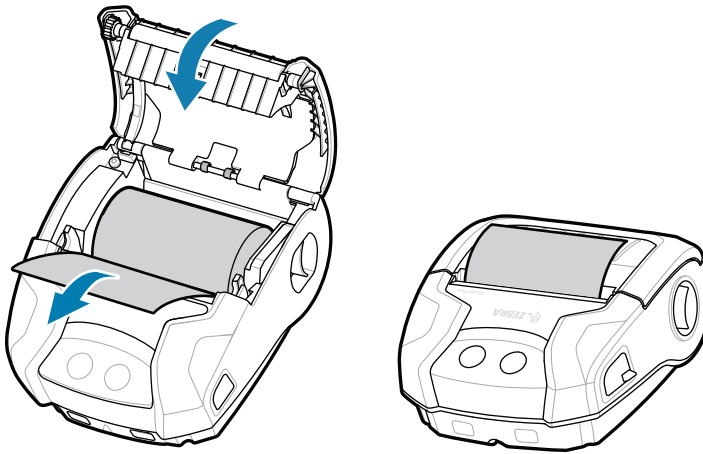
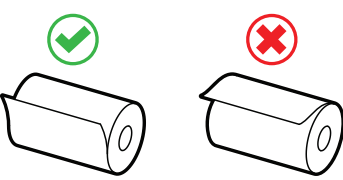
1-Bay Docking Cradle
CRD-MPM-1SCHGUS1-01

AC-to-USB Adapter
PWR-WUA5V12W0US



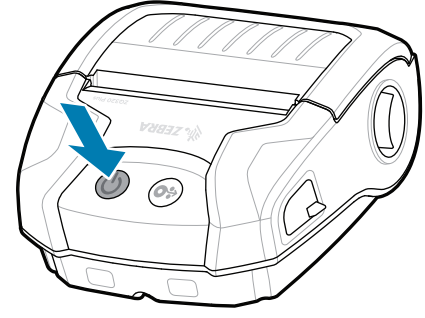


- 1. Skub udløseren til låsen fremad for at åbne mediedækslet.
- 2. Indsæt medierullen i medierummet i den viste retning.

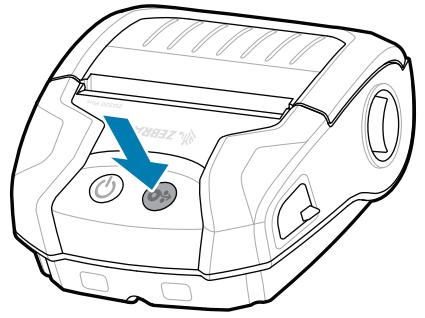
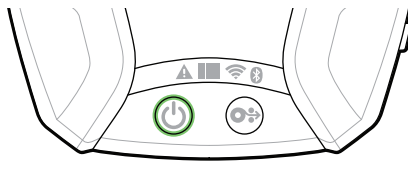


- 3. Luk mediedækslet, og sørg for at indføre enden af medierullen manuelt uden for printeren.
- 4. Mediedækslet klikker på plads.

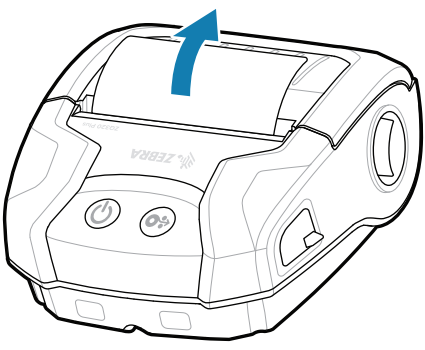
Tryk på **POWER**, og hold den nede i mindst 3 sekunder, og slip derefter for at tænde for printeren.



Når opstartssekvensen er færdig, lyser **POWER**-ringen konstant. LED-indikatorerne (Fejl, Batteri, Wi-Fi, Bluetooth) afspejler printerens aktuelle tilstand.



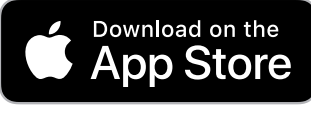
Tryk på **FEED** for at føre mediet gennem papirgangen.



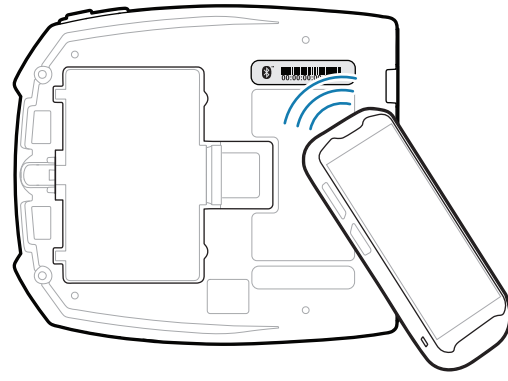
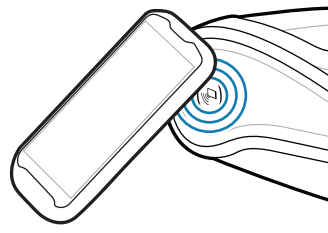
Konfigurer ZQ3 Plus-printere ved hjælp af appen Zebra Printer Setup Utility. Download appen fra Google Play™-butikken til Android™-enheder eller fra App Store® til iOS®-enheder.



Zebra Printer Setup Utility



Brug NFC og Bluetooth til at parre en enhed. For at gøre parringen lettere fremgår Bluetooth MAC-adressen af en etiket bag på printeren og af æsken via en strejkode.



Se brugerdokumentation og instruktionsvideoer.
zebra.com/zq300plus-info



Har du brug for at designe en etiket?
zebra.com/zebradesigner



Få mere at vide om originale Zebra-forsyninger.
zebra.com/supplies



Har du brug for at administrere din printer?
zebra.com/profilemanager



Se hurtige svar og vidensbasen.
zebra.com/knowledge



Tilmeld dig fællesskabet af Zebra-brugere og -ambassadører.
zebra.com/supportcommunity



Kontakt Zebra vedrørende din printer.
zebra.com/contactsupport



Har du brug for at sikre din printer?
zebra.com/printsecure



Få oplysninger om produktpatenter.
ip.zebra.com

