

ZQ310 Plus ZQ320 Plus

Guide de démarrage rapide



P1131106-01FR

Zebra Technologies | 3 Overlook Point | Lincolnshire, IL 60069 USA
zebra.com

ZEBRA et la tête de zèbre stylisée sont des marques de commerce de Zebra Technologies Corp. enregistrées dans plusieurs juridictions dans le monde. Toutes les autres marques de commerce sont la propriété de leurs titulaires respectifs. 2023 Zebra Technologies Corp. ou ses sociétés affiliées. Tous droits réservés.

① Installation du pilote de l'imprimante

Important

Accédez au zebra.com/zq300plus-info et installez le pilote destiné à votre imprimante.

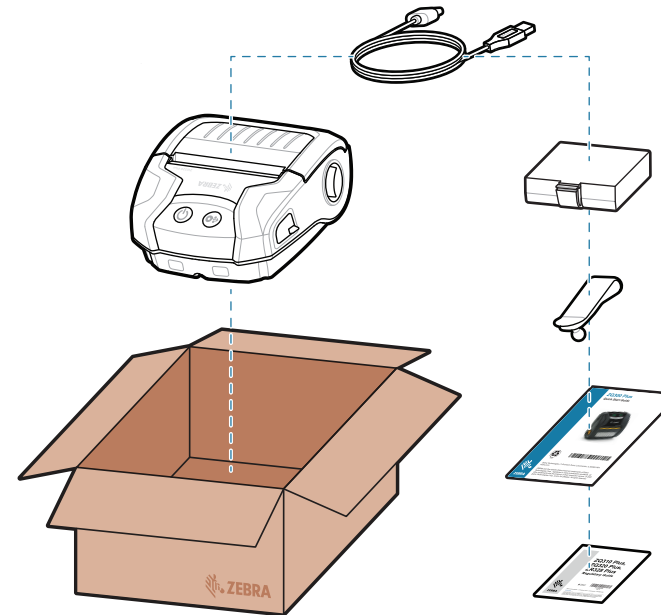


zebra.com/zq300plus-info



Le pilote DOIT être installé avant de connecter l'imprimante à l'ordinateur, sinon cela entraînera des complications. Si le pilote pour cette imprimante n'est pas installé sur votre ordinateur fonctionnant sous Microsoft Windows, téléchargez-le à l'adresse zebra.com/zq120plus-info et installez-le avant de continuer.

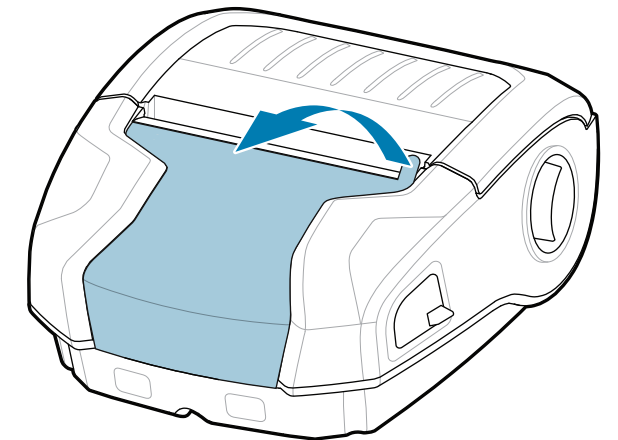
② Déballage de l'imprimante



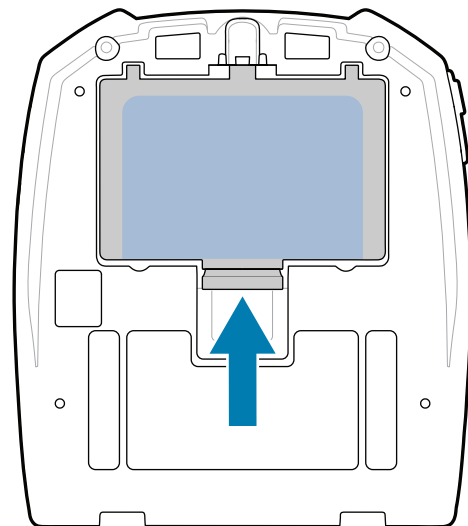
Conservez la boîte et les fournitures d'emballage au cas où vous auriez besoin de ranger ou d'expédier votre imprimante à l'avenir.

Vérifiez que vous avez les articles affichés. Les accessoires peuvent varier selon la région.

③ Retrait de la pellicule protectrice



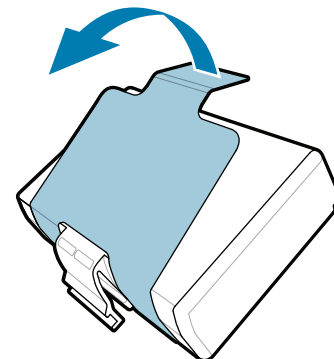
④ Retrait de la batterie



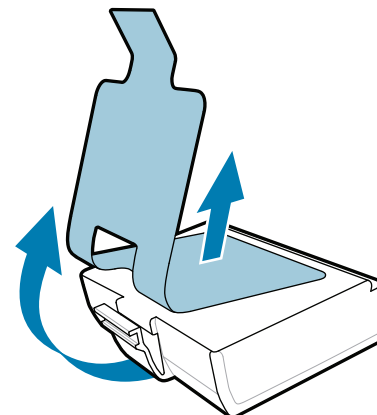
1. Appuyez sur la languette de déverrouillage de la batterie.

2. Faites pivoter le bloc-piles et soulevez-le pour le sortir de l'imprimante.

3. Tirez sur la languette de l'isolant adhésif situé au bas du bloc-piles.



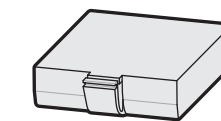
4. Retirez l'isolant adhésif de la partie supérieure du bloc-batterie. Jetez-le après l'avoir retiré.



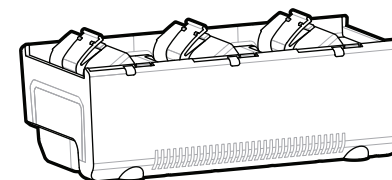
⑤ Charge de la batterie

Pour alimenter l'imprimante, vous pouvez charger la batterie à l'aide d'un chargeur compatible ou d'un socle d'accueil, ou utiliser un adaptateur d'alimentation CA.

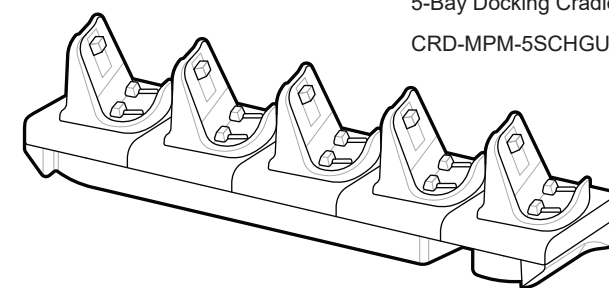
Les « X » dans les numéros de pièce varient selon la région.



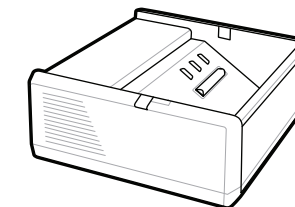
BTRY-MPM-22MA1-01



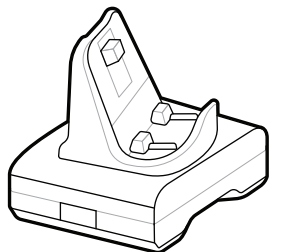
3-Slot Battery Charger
SAC-MPP-3BCHGXX1-01



5-Bay Docking Cradle
CRD-MPM-5SCHGUS1-01

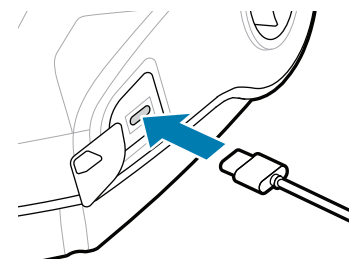
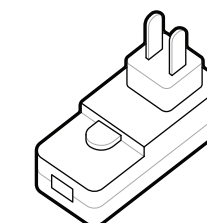


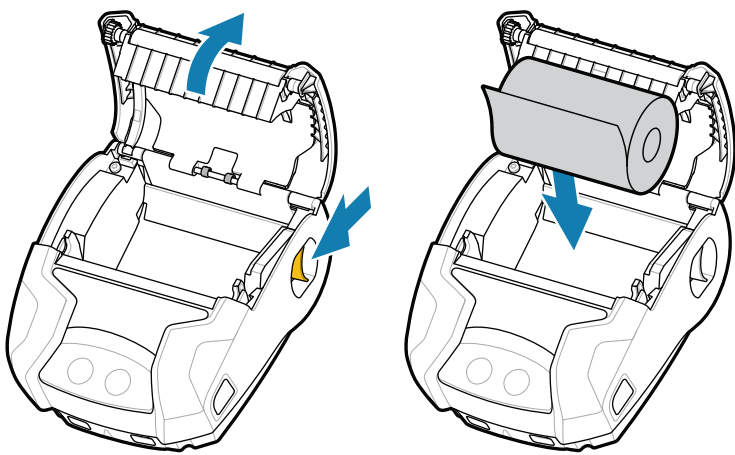
1-Slot Battery Charger
SAC-MPP-1BCHGXX1-01



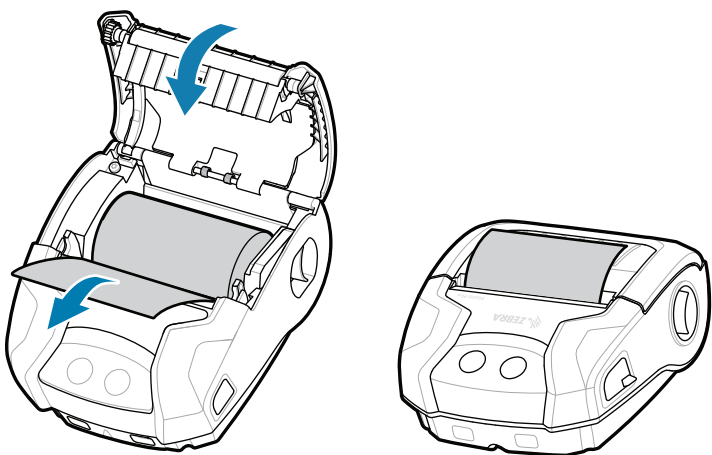
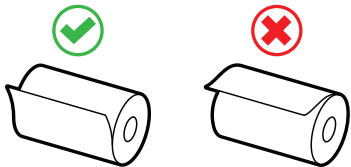
1-Bay Docking Cradle
CRD-MPM-1SCHGUS1-01

AC-to-USB Adapter
PWR-WUA5V12W0US



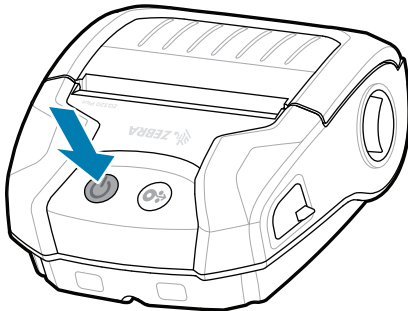


- 1. Faites glisser le bouton de déverrouillage du loquet vers l'avant pour ouvrir le couvercle du support.
- 2. Insérez le rouleau de support dans le compartiment dans l'orientation illustrée.

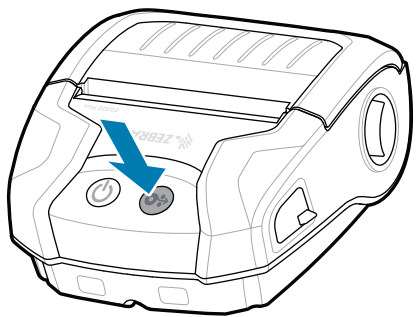


- 3. Fermez le couvercle du support en vous assurant d'alimenter manuellement l'extrémité du rouleau du support à l'extérieur de l'imprimante.
- 4. Le couvercle du support s'enclenchera.

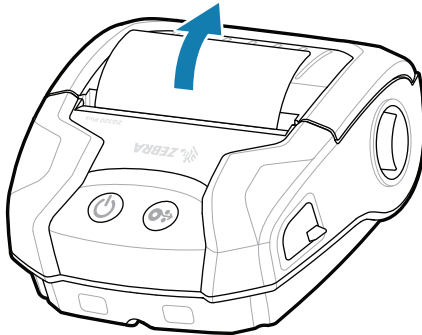
Maintenez le bouton **POWER** activation enfoncé pendant au moins trois secondes pour mettre l'imprimante sous tension.



Lorsque la séquence de démarrage est terminée, l'anneau **POWER** activation reste allumé en continu. Les voyants DEL panne, batterie, Wi-Fi, Bluetooth indiquent l'état actuel de l'imprimante.



Maintenez le bouton **FEED** papier enfoncé pour faire avancer le support dans le trajet du papier.



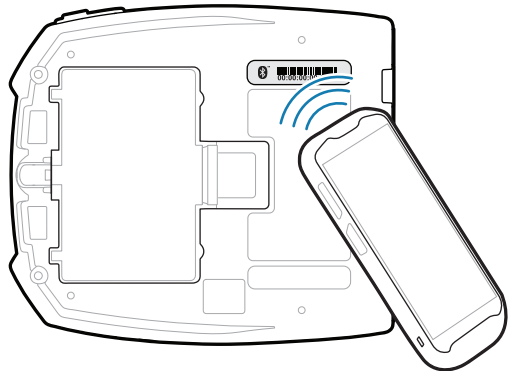
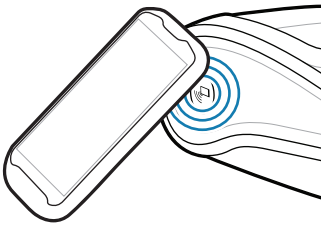
Configurez les imprimantes ZQ3 Plus à l'aide de l'application Zebra Printer Setup Utility. Téléchargez l'application à partir de la boutique Google Play™ pour les appareils Android™, ou de l'App Store® pour les appareils iOS®.



Zebra Printer Setup Utility



Utilisez les connectivités CCP et Bluetooth pour jumeler un appareil. Pour faciliter le jumelage, l'adresse MAC Bluetooth est étiquetée à l'arrière de l'imprimante et sur la boîte sous forme de code à barres.



Consultez la documentation d'utilisation et les vidéos explicatives.
zebra.com/zq300plus-info



Besoin de créer une étiquette?
zebra.com/zebradesigner



Apprenez-en plus sur les fournitures Zebra authentiques.
zebra.com/supplies



Besoin de gérer votre imprimante?
zebra.com/profilemanager



Consultez les réponses rapides et la base de connaissances.
zebra.com/knowledge



Joignez-vous à la communauté des utilisateurs et ambassadeurs de Zebra.
zebra.com/supportcommunity



Communiquez avec Zebra au sujet de votre imprimante.
zebra.com/contactsupport



Besoin de protéger votre imprimante?
zebra.com/printsecure



En savoir plus sur les brevets de produit.
ip.zebra.com

