

ZQ310 Plus ZQ320 Plus

Guida rapida



Zebra Technologies | 3 Overlook Point | Lincolnshire, IL 60069 USA
zebra.com

ZEBRA e il logo della testa di Zebra stilizzata sono marchi di Zebra Technologies Corp., registrati in molte giurisdizioni in tutto il mondo. Tutti gli altri marchi appartengono ai rispettivi proprietari. 2023 Zebra Technologies Corp. e/o sue affiliate. Tutti i diritti riservati.

① Installazione del driver della stampante

Importante

Visitare il sito Web zebra.com/zq300plus-info e installare il driver per la stampante in uso.

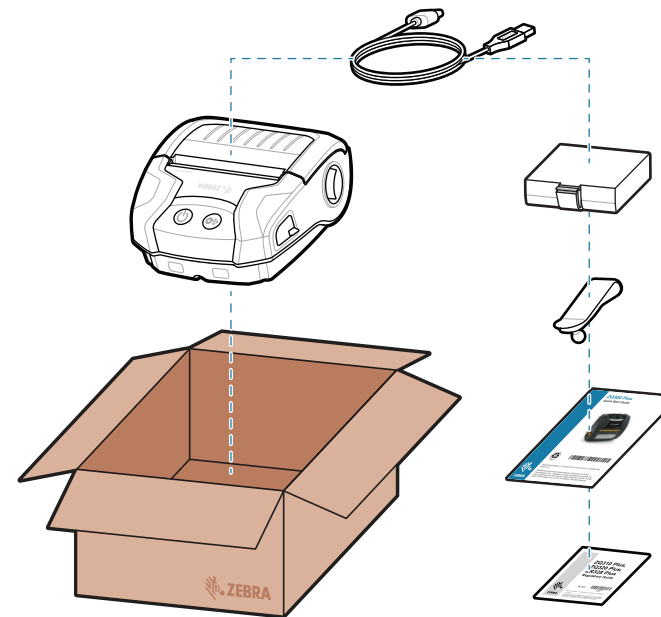


zebra.com/zq300plus-info



Il driver DEVE essere installato prima di connettere la stampante al computer, altrimenti potrebbero verificarsi delle complicanze. Se sul computer con sistema operativo Microsoft Windows non è installato il driver per questa stampante, scaricarlo dal sito Web zebra.com/zq300plus-info e installarlo prima di continuare.

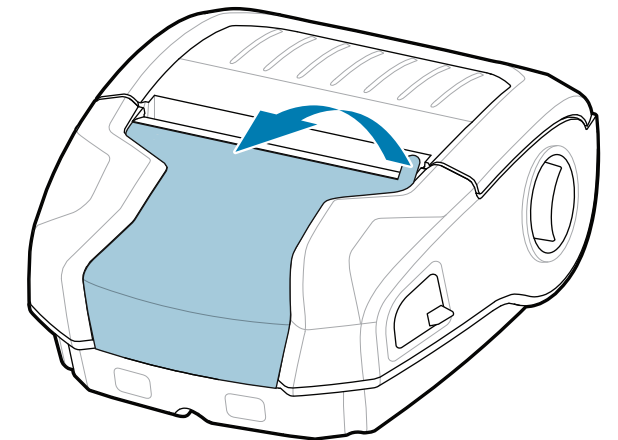
② Disimballaggio della stampante



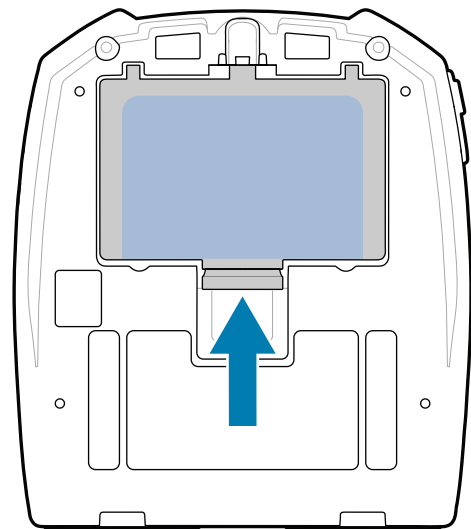
Mantenere intatti la confezione e i materiali di imballaggio della stampante nel caso in cui sia necessario conservarla o spedirla in futuro.

Verificare di avere gli articoli indicati. Gli accessori possono variare a seconda dell'area geografica.

③ Rimozione della pellicola protettiva



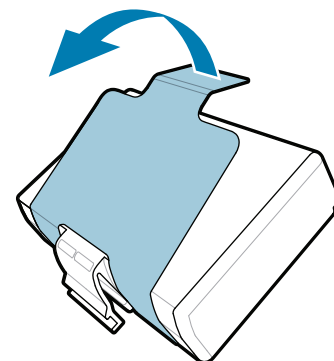
④ Rimozione della batteria



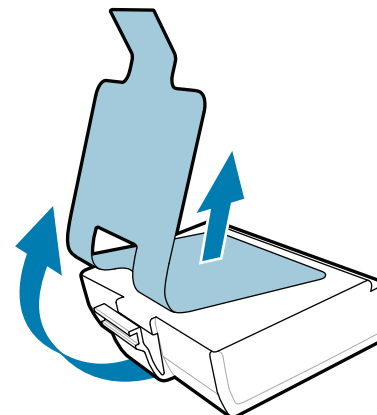
1. Premere la linguetta di rilascio sul pacco batteria.

2. Ruotare ed estrarre il pacco batteria dalla stampante.

3. Tirare verso l'alto la linguetta dell'isolante avvolgente situata sulla parte inferiore del pacco batteria.



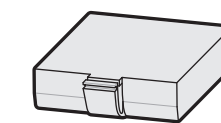
4. Staccare l'isolante avvolgente e rimuoverlo dalla parte superiore del pacco batteria. Gettarlo dopo la rimozione.



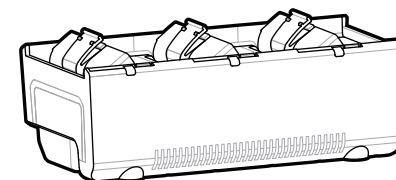
⑤ Ricarica della batteria

Per alimentare la stampante, è possibile ricaricare la batteria utilizzando un caricabatteria compatibile, una base di alloggiamento oppure un adattatore di alimentazione CA.

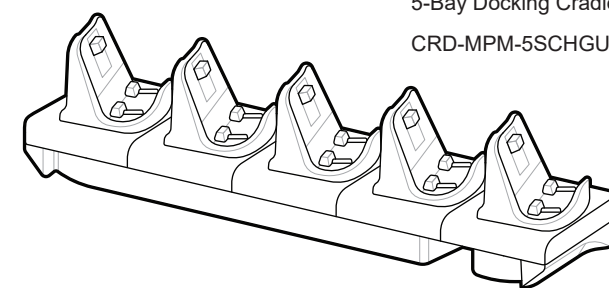
Le "X" nei codici articolo variano a seconda dell'area geografica.



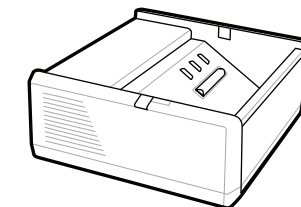
BTRY-MPM-22MA1-01



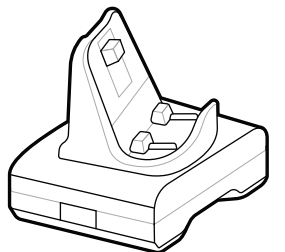
3-Slot Battery Charger
SAC-MPP-3BCHGXX1-01



5-Bay Docking Cradle
CRD-MPM-5SCHGUS1-01

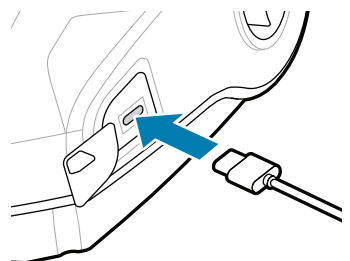
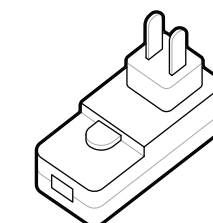


1-Slot Battery Charger
SAC-MPP-1BCHGXX1-01

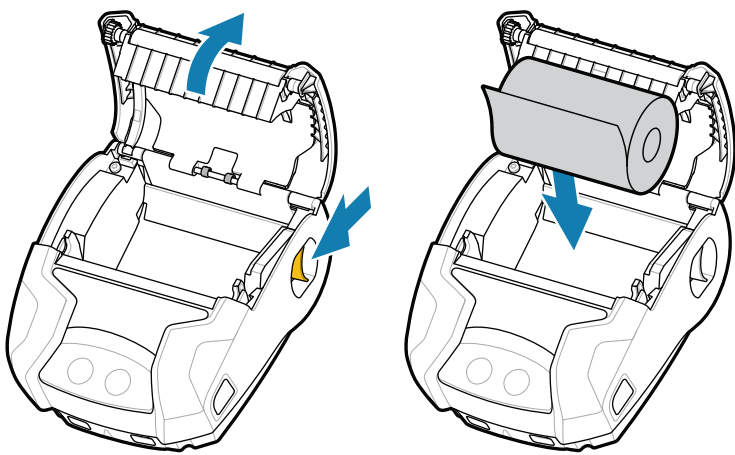


1-Bay Docking Cradle
CRD-MPM-1SCHGUS1-01

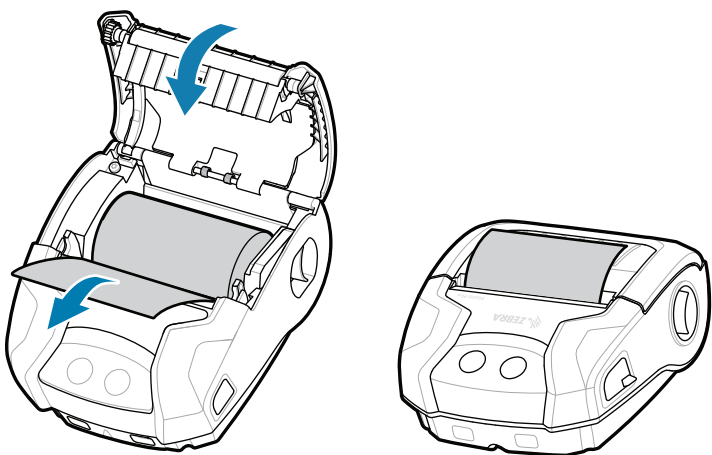
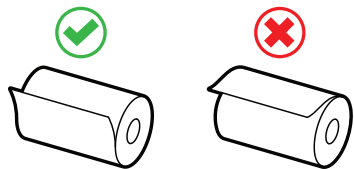
AC-to-USB Adapter
PWR-WUA5V12W0US



6 Installazione del rotolo di carta



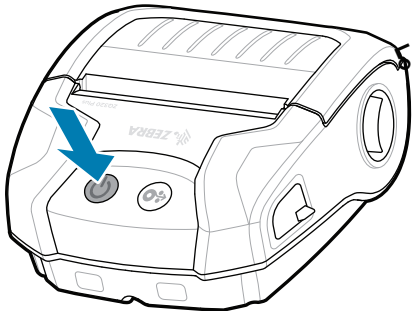
1. Far scorrere il rilascio del fermo in avanti per aprire il coperchio dei supporti.
2. Inserire il rotolo di carta nel vano dei supporti con l'orientamento indicato.



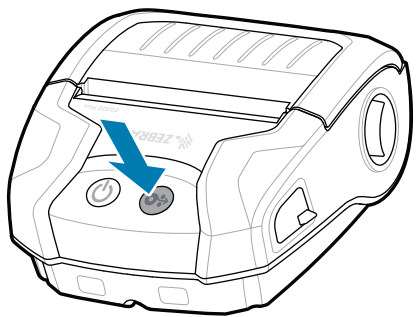
3. Chiudere il coperchio dei supporti assicurandosi di far passare manualmente l'estremità del rotolo di carta all'esterno della stampante.
4. Il coperchio scatterà in posizione.

7 Accensione e alimentazione carta

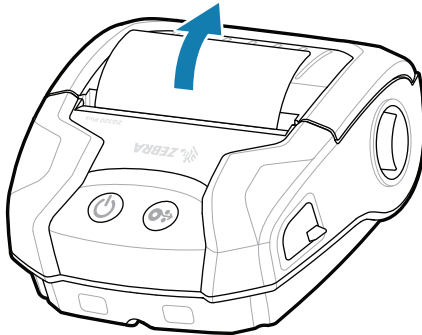
Tenere premuto il pulsante di accensione **POWER** per almeno tre secondi, quindi rilasciare per accendere la stampante.



Una volta completata la sequenza di avvio, l'anello del pulsante di accensione **POWER** rimane costantemente acceso. Gli indicatori LED relativi ai guasti, alla batteria, al Wi-Fi e al Bluetooth indicano lo stato corrente della stampante.



Premere il pulsante per l'alimentazione **FEED** per far avanzare il rotolo nel percorso della carta.



8 Associazione di un dispositivo mobile

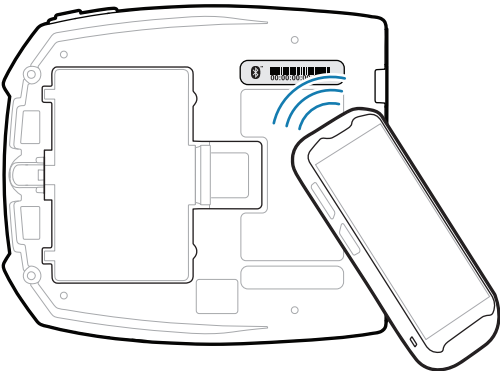
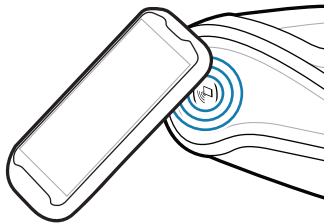
Configurare le stampanti ZQ3 Plus utilizzando l'app Zebra Printer Setup Utility. Scaricare l'app dallo store Google Play™ per i dispositivi Android™ oppure dall'App Store® per i dispositivi iOS®.



Zebra Printer Setup Utility



Utilizzare NFC e Bluetooth per associare un dispositivo. Per facilitare l'associazione, l'indirizzo MAC Bluetooth è riportato sul retro della stampante e sulla confezione mediante un codice a barre.



Supporto e informazioni



Leggi la documentazione per l'utente e guarda i video con le istruzioni.
zebra.com/zq300plus-info



Devi progettare un'etichetta?
zebra.com/zebradesigner



Scopri di più sui ricambi originali Zebra.
zebra.com/supplies



La stampante ha bisogno di manutenzione?
zebra.com/profilemanager



Controlla le risposte rapide e gli articoli della Knowledge Base.
zebra.com/knowledge



Unisciti alla comunità online composta da utenti e rappresentanti Zebra.
zebra.com/supportcommunity



Contatta Zebra per informazioni sulla stampante.
zebra.com/contactsupport



Vuoi garantire la sicurezza della stampante?
zebra.com/printsecure



Scopri di più sulle informazioni relative al brevetto del prodotto.
ip.zebra.com

