

ZQ310 Plus ZQ320 Plus

クイック スタート ガイド



P1131106-01JA

Zebra Technologies | 3 Overlook Point | Lincolnshire, IL 60069 USA
zebra.com

ZEBRA および図案化された Zebra ヘッドは Zebra Technologies Corp. の商標であり、世界各地の多数の法域で登録されています。その他のすべての商標は、該当する各所有者が権利を有しています。2023 Zebra Technologies Corp. および/またはその関連会社。 無断複写、転載を禁じます。

① プリンタ ドライバのインストール

重要

zebra.com/zq300plus-info にアクセスして、プリンタのドライバをインストールします。

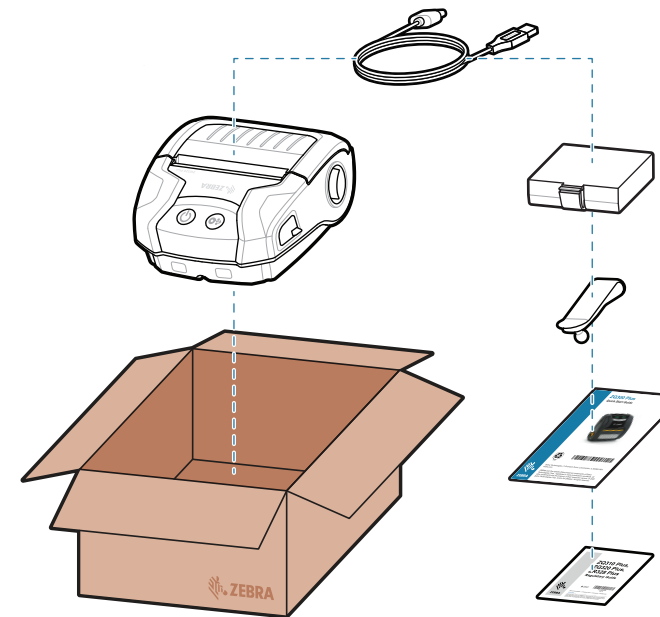


zebra.com/zq300plus-info



ドライバは、プリンタをコンピュータに接続する前にインストールする必要があり、そうしないと、問題が発生します。Microsoft Windows ベースのコンピュータにこのプリンタ用のドライバがインストールされていない場合は、zebra.com/zq300plus-info からダウンロードしてインストールしてから続行してください。

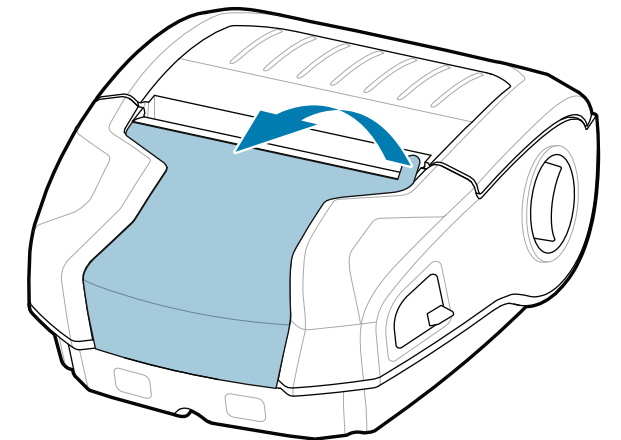
② プリンタの開梱



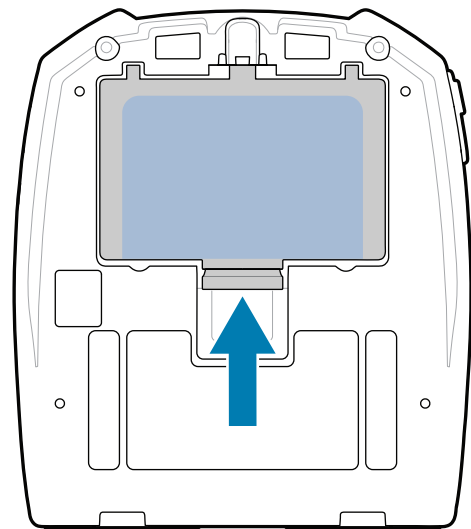
プリンタを保管したり輸送する必要がある場合のために、箱と梱包材を保管しておいてください。

表示されているアイテムがあることを確認します。アクセサリは、地域によって異なる場合があります。

③ 保護フィルムの取り外し



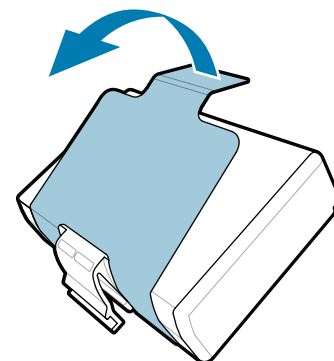
④ バッテリーの取り外し



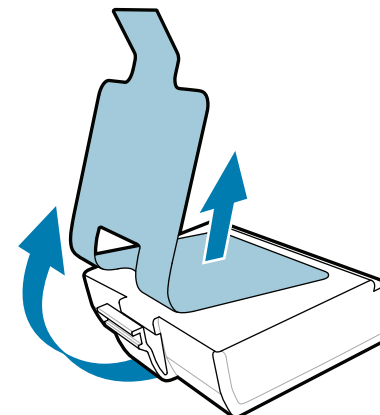
1. バッテリーパックのリリース タブを押します。

2. バッテリーパックを回転させて持ち上げ、プリンタから取り出します。

3. バッテリーパックの下部にあるテープ絶縁部のツメを引き出します。



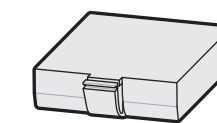
4. テープ絶縁部を剥がし、バッテリーパックの上部から取り外します。取り外したテープ絶縁部は破棄します。



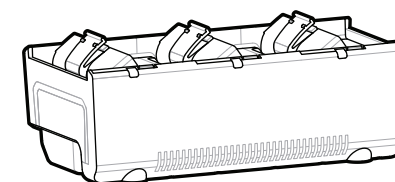
⑤ バッテリーの充電

プリンタに電力を供給するには、互換性のある充電器またはドッキングクレードルを使用してバッテリーを充電するか、AC 電源アダプタを使用します。

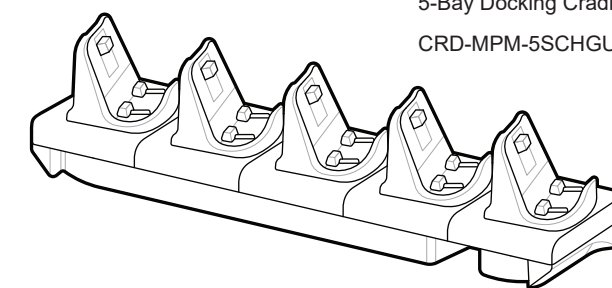
部品番号の「X」は地域によって異なります。



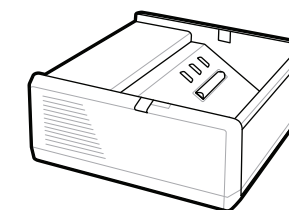
BTRY-MPM-22MA1-01



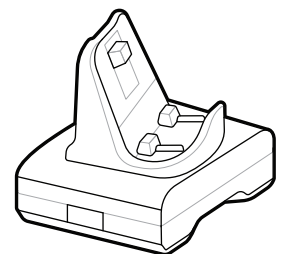
3-Slot Battery Charger
SAC-MPP-3BCHGXX1-01



5-Bay Docking Cradle
CRD-MPM-5SCHGUS1-01

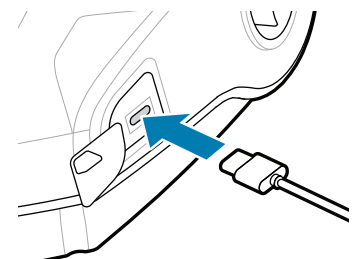
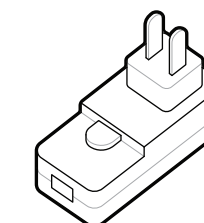


1-Slot Battery Charger
SAC-MPP-1BCHGXX1-01

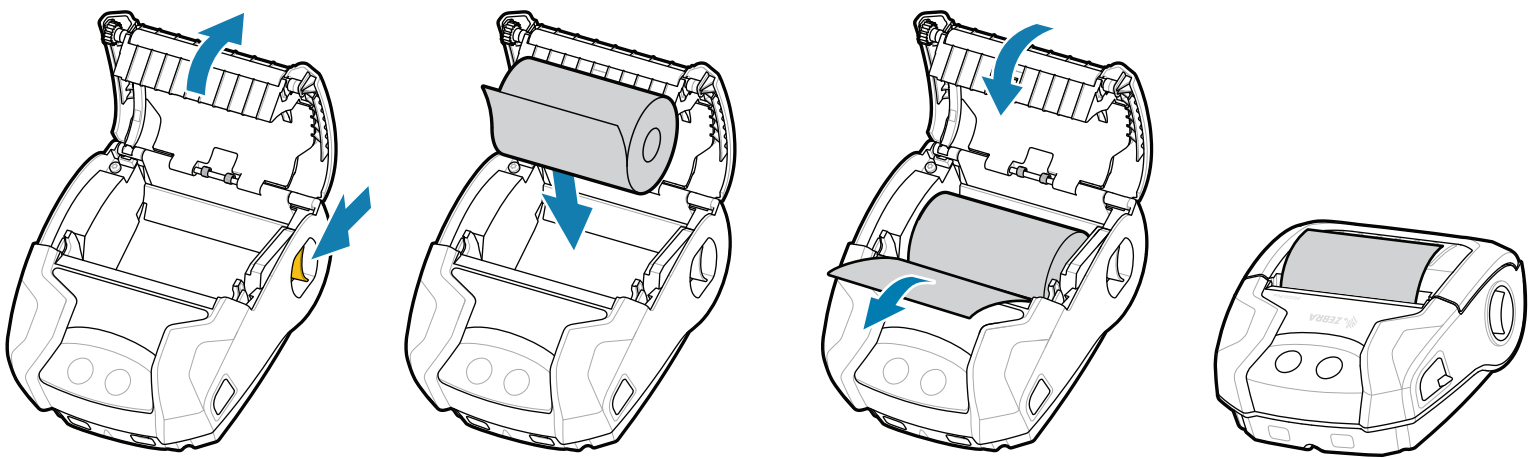


1-Bay Docking Cradle
CRD-MPM-1SCHGUS1-01

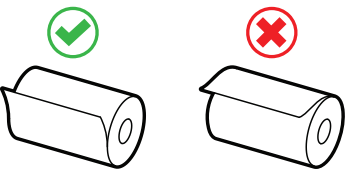
AC-to-USB Adapter
PWR-WUA5V12W0US



⑥ 用紙の取り付け

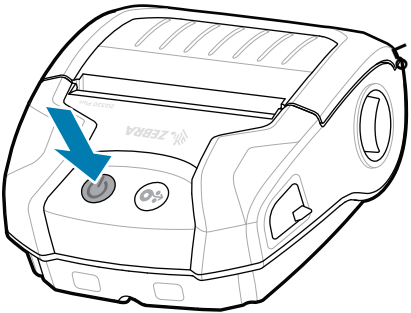


1. ラッチ リリース ボタンを前方にスライドさせて、用紙カバーを開きます。
2. 以下の向きで、用紙コンパートメントに用紙ロールを挿入します。
3. プリンタの外に用紙の端が出るようにして用紙カバーを閉じます。
4. 用紙カバーがカチッと音を立てて固定されます。

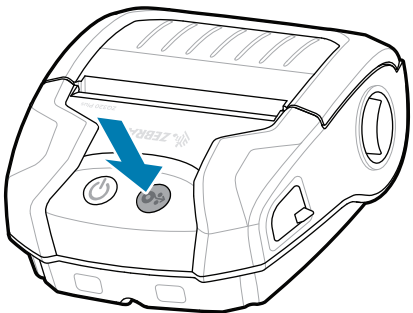


⑦ 電源投入と用紙フィード

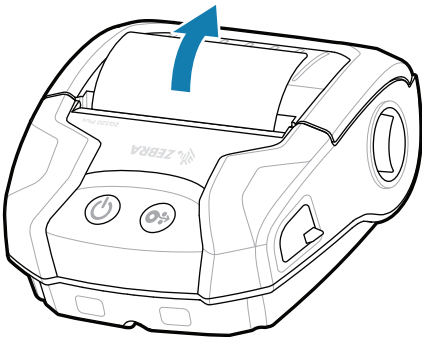
電源を 3 秒以上押し続けてから放し、プリンタの電源を入れます。



起動シーケンスが完了すると、電源リングが点灯したままになります。LED インジケータ (障害、バッテリー、WiFi、Bluetooth) は、プリンタの現在のステータスを反映します。



フィードを押すと、用紙が用紙経路に送られます。



⑧ モバイル デバイスのペアリング

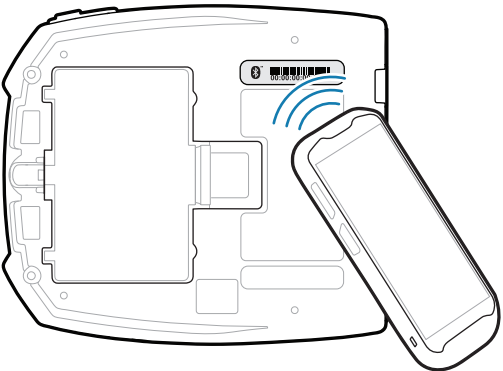
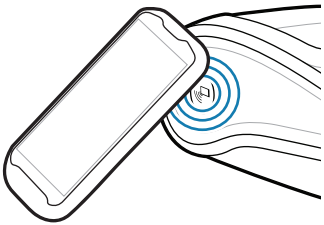
Zebra Printer Setup Utility アプリを使用して、ZQ3 Plus プリンタを設定します。Android™ デバイスの場合は Google Play™ ストアから、iOS® デバイスの場合は App Store® からアプリをダウンロードします。



Zebra Printer Setup Utility



NFC と Bluetooth を使用してデバイスをペアリングします。ペアリングしやすくするため、Bluetooth MAC アドレスはプリンタの背面と箱のバーコードに表示されています。



サポートおよび情報



ユーザー マニュアルと使い方のビデオを表示します。
zebra.com/zq300plus-info



ラベルを設計する必要がありますか？
zebra.com/zebradesigner



Zebra 純正サプライ製品を確認してください。
zebra.com/supplies



プリンタを管理する必要がありますか？
zebra.com/profilemanager



クイック アンサーとナレッジベース
を表示してください。
zebra.com/knowledge



Zebra ユーザーおよびアンバサダーの Community
Connection に参加してください。
zebra.com/supportcommunity



お使いのプリンタについて Zebra にお問い合わせ
ください。
zebra.com/contactsupport



プリンタのセキュリティを確保する必要がありますか？
zebra.com/printsecure



製品の特許情報についてご確認ください。
jp.zebra.com

