

ZQ310 Plus ZQ320 Plus

Hurtigstartveiledning



P1131106-01NO

Zebra Technologies | 3 Overlook Point | Lincolnshire, IL 60069 USA
zebra.com

ZEBRA og det stiliserte sebrahodet er varemerker for Zebra Technologies Corporation, registrert i en rekke jurisdiksjoner over hele verden. Alle andre varemerker tilhører sine respektive eiere. 2023 Zebra Technologies Corp. og/eller tilknyttede selskaper. Med enerett.

1 Installere skriverdriveren

Viktig

Gå til zebra.com/zq300plus-info, og installer driveren for skriveren din.

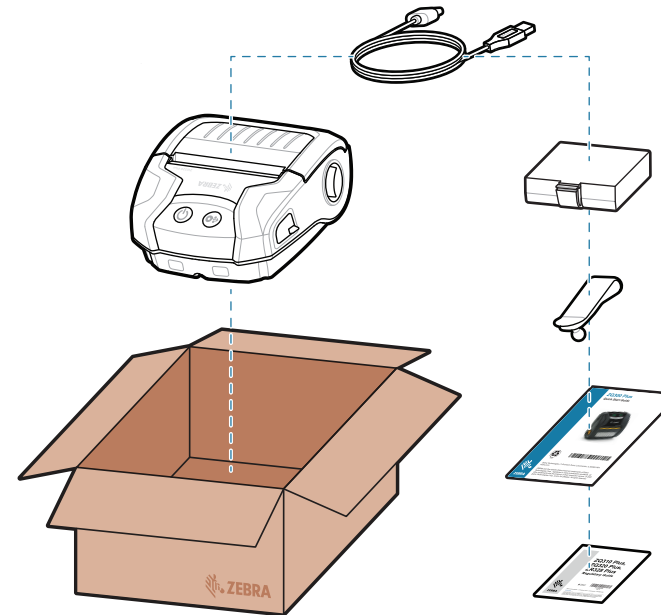


zebra.com/zq300plus-info



Driveren MÅ være installert før du kobler skriveren til datamaskinen, ellers kan det føre til vanskeligheter. Hvis den Microsoft Windows-baserte datamaskinen ikke har driveren installert for denne skriveren, må du laste den ned fra zebra.com/zq300plus-info og installere den før du fortsetter.

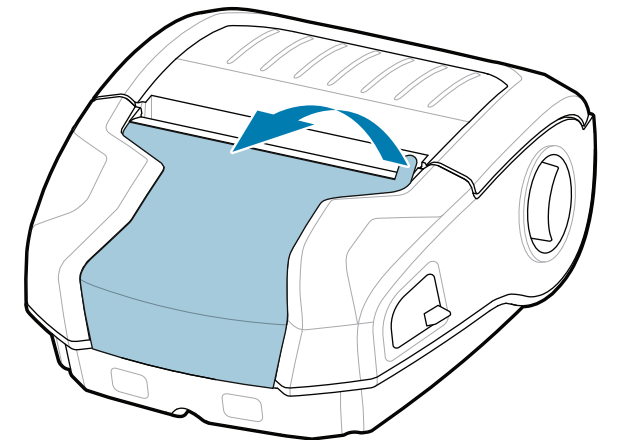
2 Pakke ut skriveren



Ta vare på esken og emballasjen hvis du trenger å oppbevare eller sende skriveren i fremtiden.

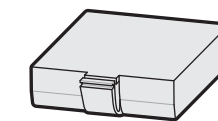
Kontroller at du har de viste elementene. Tilbehør kan variere fra region til region.

3 Fjerne beskyttelsesfilmen



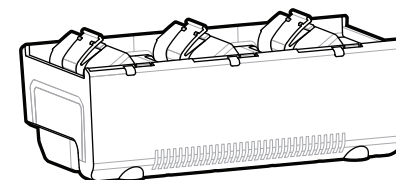
5 Lade batteriet

For å gi strøm til skriveren kan du enten lade batteriet ved hjelp av en kompatibel lader eller en dokking-stasjon, eller du kan bruke en strømadapter.

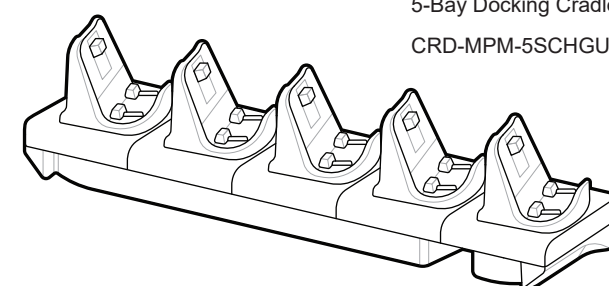


BTRY-MPM-22MA1-01

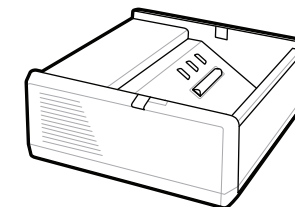
«Xs» i delenumrene varierer fra region til region.



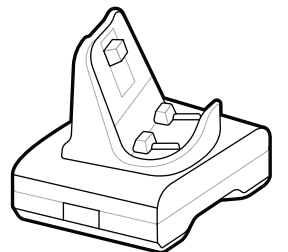
3-Slot Battery Charger
SAC-MPP-3BCHGXX1-01



5-Bay Docking Cradle
CRD-MPM-5SCHGUS1-01

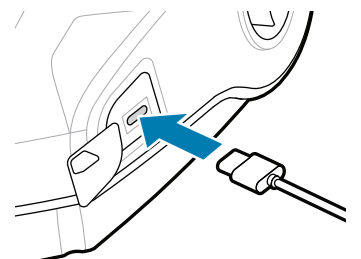
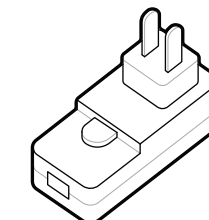


1-Slot Battery Charger
SAC-MPP-1BCHGXX1-01



1-Bay Docking Cradle
CRD-MPM-1SCHGUS1-01

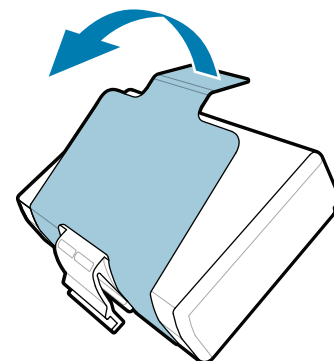
AC-to-USB Adapter
PWR-WUA5V12W0US



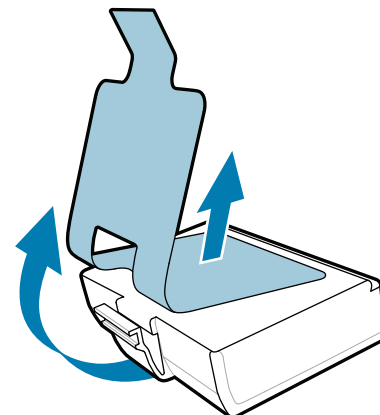
1. Trykk på utløsertappen på batteripakken.

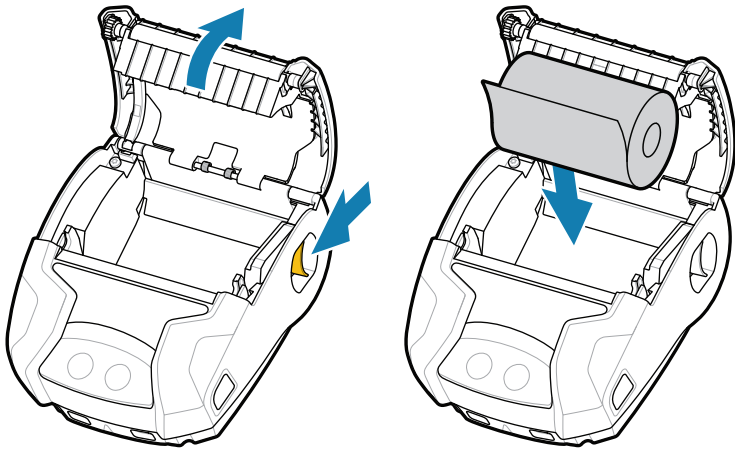
2. Vend og løft batteripakken ut av skriveren.

3. Trekk opp båndisolasjonstappen nederst på batteripakken.

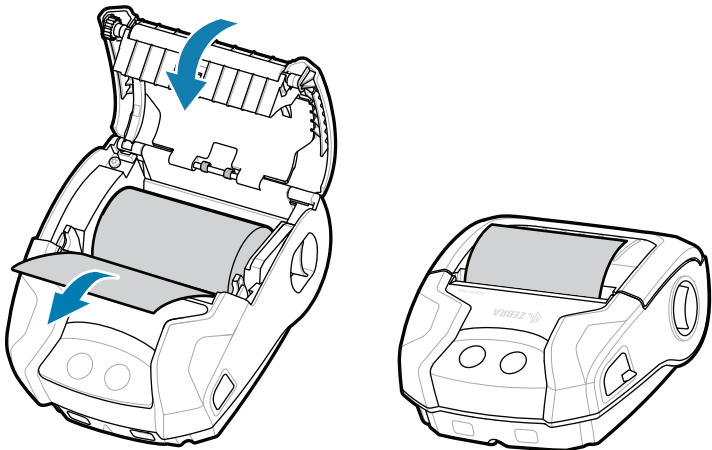
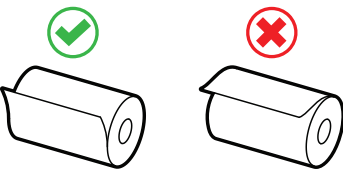


4. Trekk tilbake båndisolatoren, og fjern den fra toppen av batteripakken. Kastes ved fjerning.



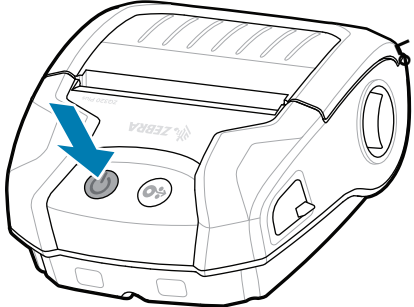


- 1. Skyv låsutføseren forover for å åpne mediedekselet.
- 2. Sett inn medierullen i medierommet i retningen som vises.

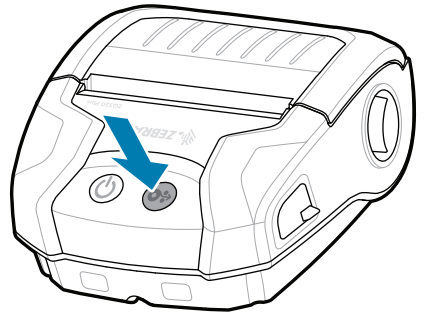
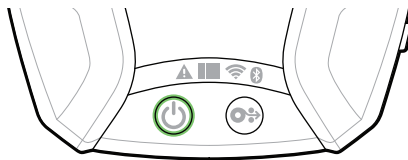


- 3. Lukk mediedekselet. Pass på at du mater enden av medierullen på utsiden av skriveren manuelt.
- 4. Mediedekselet klikker på plass.

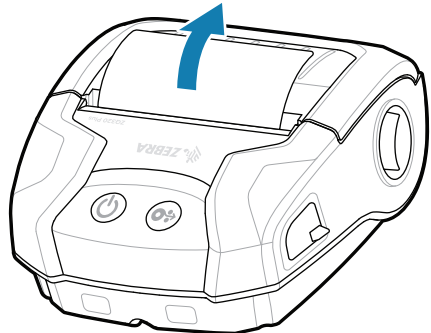
Trykk på og hold nede **POWER** i minst tre sekunder, og slipp for å slå på skriveren.



Når oppstartsekvensen er fullført, lyser **POWER**-ringen konstant. LED-indikatorene (Feil, Batteri, Wi-Fi, Bluetooth) viser skriverens gjeldende status.



Trykk på **FEED** for å føre mediet gjennom papirsporet.



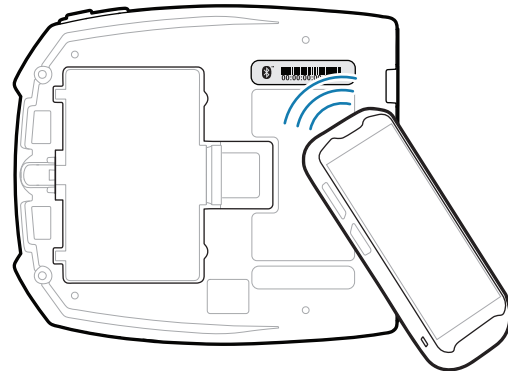
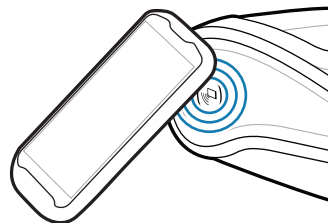
Konfigurer ZQ3 Plus-skriverne ved hjelp av Zebra Printer Setup Utility-appen. Last ned appen fra Google Play™-butikken for Android™-enheter eller fra App Store® for iOS®-enheter.



Zebra Printer Setup Utility



Bruk NFC og Bluetooth til å parkoble en enhet. MAC-adressen for Bluetooth er merket på baksiden av skriveren og på esken med en strekkode, slik at det er enkelt å parkoble enhetene.



Vis brukerdokumentasjon og instruksjonsvideoer.
zebra.com/zq300plus-info



Har du behov for å designe en etikett?
zebra.com/zebradesigner



Finn ut mer om ekte Zebra-rekvisita.
zebra.com/supplies



Har du behov for å administrere skriveren?
zebra.com/profilemanager



Vis hurtigsvar og kunnskapsbase
zebra.com/knowledge



Bli med i Community Connection med Zebra-brukere og -ambassadører.
zebra.com/supportcommunity



Kontakt Zebra om skriveren.
zebra.com/contactsupport



Har du behov for å sikre skriveren?
zebra.com/printsecure



Finn ut mer om produktpatent.
ip.zebra.com

