

ZQ310 Plus ZQ320 Plus

Skrócona instrukcja obsługi



P1131106-01PL

Zebra Technologies | 3 Overlook Point | Lincolnshire, IL 60069 USA
zebra.com

ZEBRA i stylizowana głowa zebry są znakami towarowymi Zebra Technologies Corp. zarejestrowanymi w wielu jurysdykcjach na całym świecie. Pozostałe znaki towarowe należą do odpowiednich właścicieli. 2023 Zebra Technologies Corp. i/lub jej jednostki stowarzyszone. Wszelkie prawa zastrzeżone.

1 Instalacja sterownika drukarki

Ważne

Przejdź na stronę zebra.com/zq300plus-info i zainstaluj sterownik drukarki.

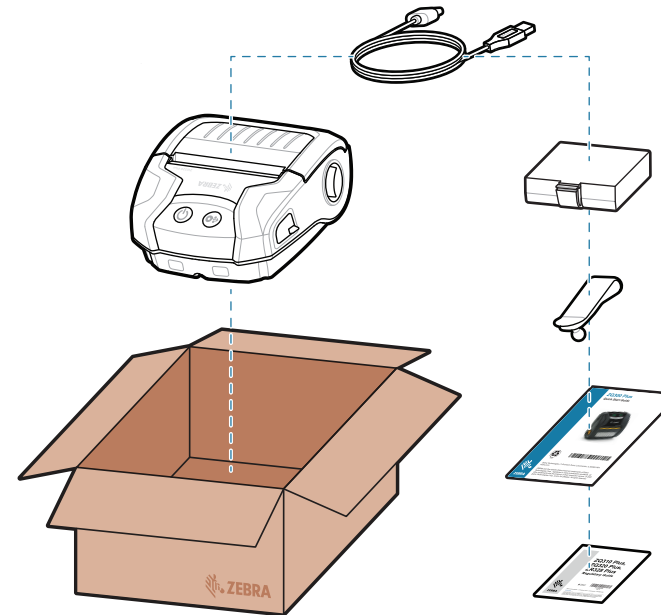


zebra.com/zq300plus-info



Sterownik NALEŻY zainstalować przed podłączeniem drukarki do komputera. W przeciwnym razie mogą wystąpić problemy. Jeśli na komputerze z systemem Microsoft Windows nie zainstalowano sterownika dla tej drukarki, pobierz go ze strony zebra.com/zq300plus-info i zainstaluj przed wykonaniem dalszych czynności.

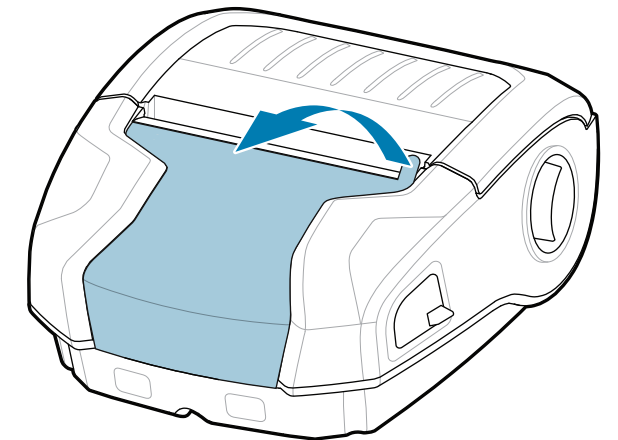
2 Rozpakowywanie drukarki



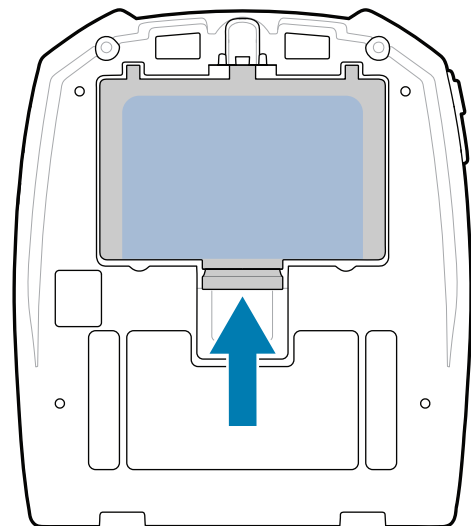
Zachowaj opakowanie i materiały opakowaniowe na wypadek konieczności przechowywania lub wysyłki drukarki w przyszłości.

Sprawdź, czy pokazane elementy znajdują się w zestawie. Akcesoria mogą się różnić w zależności od regionu.

3 Zdejmowanie folii ochronnej



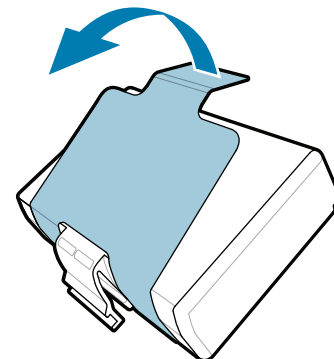
4 Wyjmowanie akumulatora



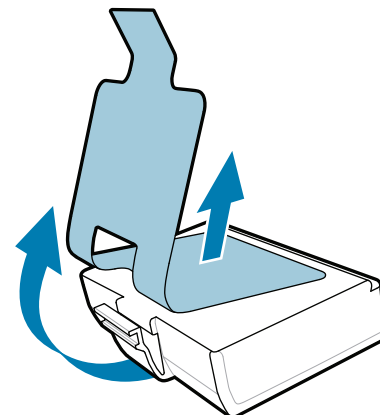
1. Naciśnij zatrzask zwalniający na akumulatorze.

2. Obróć i wyjmij akumulator z drukarki.

3. Pociągnij do góry wystający element taśmy izolacyjnej, znajdujący się na spodzie akumulatora.

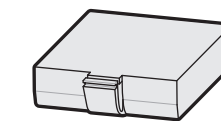


4. Odklej taśmę izolacyjną i zdejmij ją z górnej części akumulatora. Po zdjęciu z akumulatora – wyrzuć.



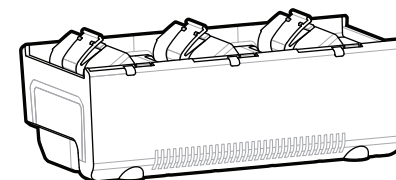
5 Ładowanie akumulatora

Aby zapewnić zasilanie drukarki, można naładować akumulator za pomocą zgodnej ładowarki lub podstawki dokującej albo użyć zasilacza sieciowego.

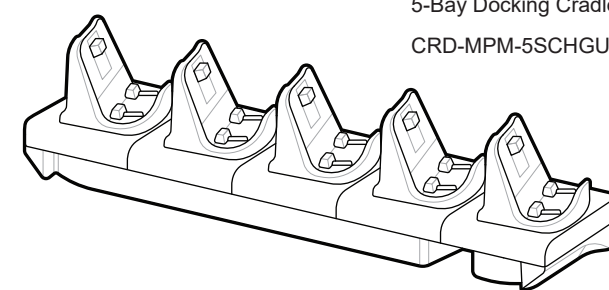


BTRY-MPM-22MA1-01

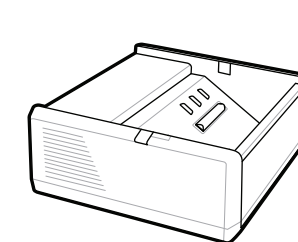
Oznaczenia „x” w numerach katalogowych różnią się w zależności od regionu.



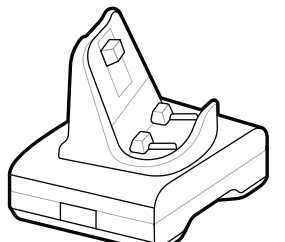
3-Slot Battery Charger
SAC-MPP-3BCHGXX1-01



5-Bay Docking Cradle
CRD-MPM-5SCHGUS1-01

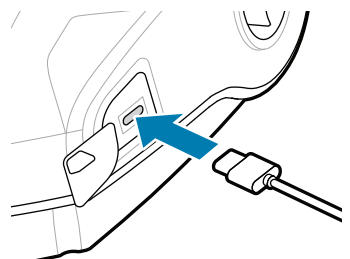
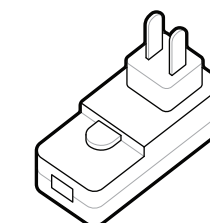


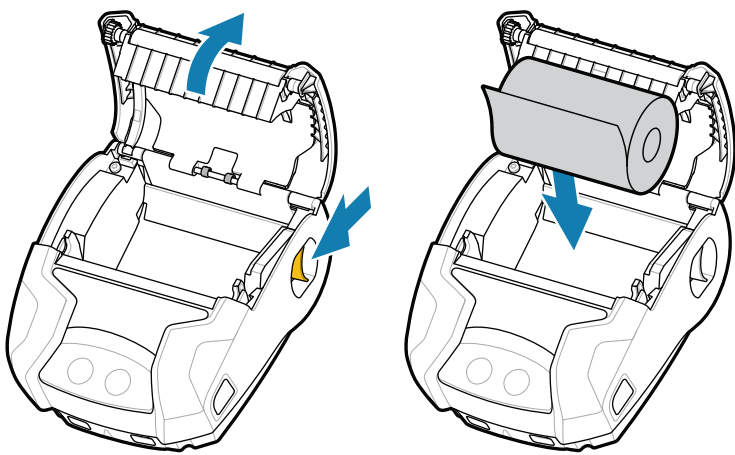
1-Slot Battery Charger
SAC-MPP-1BCHGXX1-01



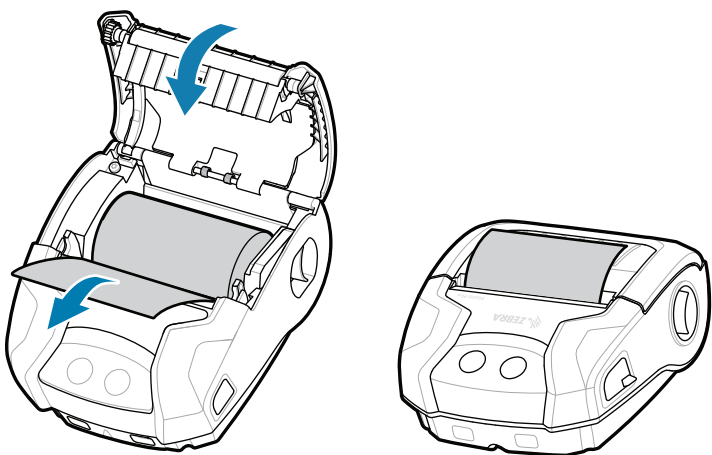
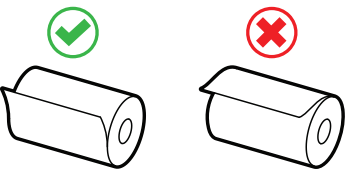
1-Bay Docking Cradle
CRD-MPM-1SCHGUS1-01

AC-to-USB Adapter
PWR-WUA5V12W0US



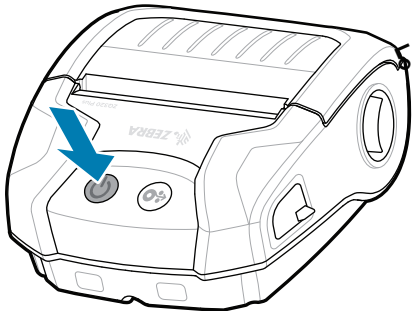


- 1. Przesuń zatrzask zwalniający do przodu, aby otworzyć pokrywę komory nośnika.
- 2. Włóż rolkę z nośnikiem do komory nośnika w pokazanej orientacji.

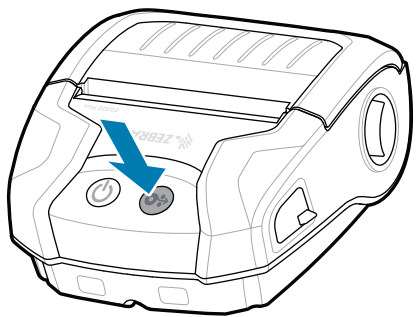


- 3. Zamknij pokrywę nośnika, upewniając się, że koniec rolki nośnika został ręcznie wysunięty na zewnątrz.
- 4. Pokrywa nośnika zatrzaśnie się na swoim miejscu.

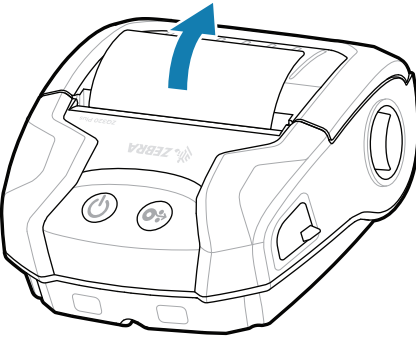
Naciśnij i przytrzymaj **POWER** przez co najmniej 3 sekundy, a następnie zwolnij przycisk, aby włączyć drukarkę.



Po zakończeniu sekwencji rozruchowej kółko **POWER** będzie świecić światłem ciągłym. Wskaźniki LED (awaria, akumulator, Wi-Fi, Bluetooth) będą informować o bieżącym stanie drukarki.



Naciśnij **FEED**, aby przeprowadzić nośnik przez układ podawania papieru.



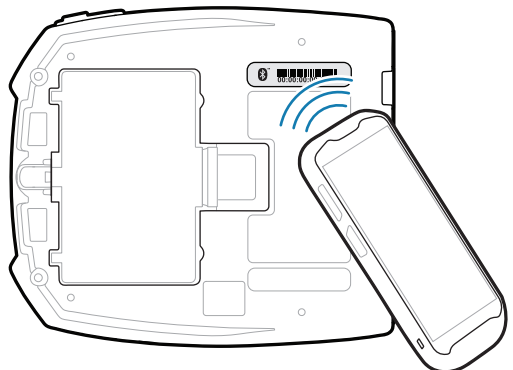
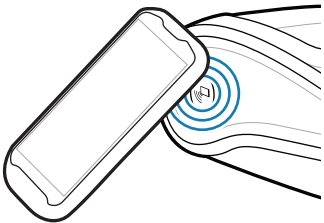
Skonfiguruj drukarkę ZQ3 Plus za pomocą aplikacji Zebra Printer Setup Utility. Pobierz aplikację ze sklepu Google Play™ dla urządzeń z systemem Android™ lub ze sklepu App Store® dla urządzeń z systemem iOS®.



Zebra Printer Setup Utility



Użyj łączności NFC i Bluetooth, aby sparować urządzenie. W celu ułatwienia parowania adres MAC Bluetooth jest podany z tyłu drukarki i na opakowaniu w formie kodu kreskowego.



Zobacz dokumentację użytkownika i filmy instruktażowe.
zebra.com/zq300plus-info



Chcesz zaprojektować etykietę?
zebra.com/zebradesigner



Dowiedz się więcej o oryginalnych materiałach Zebra.
zebra.com/supplies



Chcesz zarządzać drukarką?
zebra.com/profilemanager



Sprawdź Szybkie odpowiedzi i Bazę wiedzy.
zebra.com/knowledge



Dołącz do społeczności użytkowników i ambasadorów firmy Zebra.
zebra.com/supportcommunity



Skontaktuj się z firmą Zebra, aby uzyskać informacje o drukarce.
zebra.com/contactsupport



Chcesz zabezpieczyć drukarkę?
zebra.com/printsecure



Dowiedz się więcej o patentach produktów.
ip.zebra.com

