

ZQ310 Plus ZQ320 Plus

Príručka rýchleho spustenia



P1131106-01SK

Zebra Technologies | 3 Overlook Point | Lincolnshire, IL 60069 USA
zebra.com

ZEBRA a štýlizovaná hlava Zebra sú ochrannými známkami spoločnosti Zebra Technologies Corp., registrovanými na mnohých súdoch po celom svete. Všetky ostatné ochranné známky sú majetkom príslušných vlastníkov. 2023 Zebra Technologies Corp. a/alebo jej pridružené spoločnosti. Všetky práva vyhradené.

1 Inštalovanie ovládača tlačiarne

Dôležité

Prejdite na lokalitu zebra.com/zq300plus-info a nainštalujte ovládač tlačiarne.

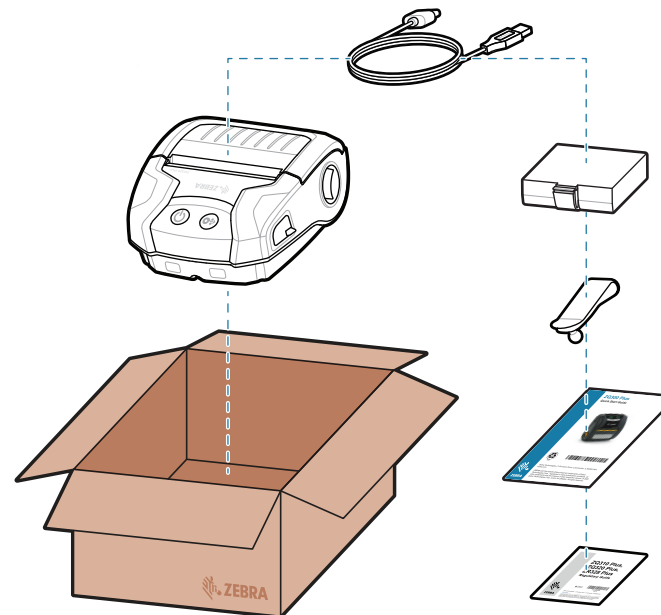


zebra.com/zq300plus-info



Ovládač JE POTREBNÉ nainštalovať pred pripojením tlačiarne k počítaču, inak to môže spôsobiť komplikácie. Ak váš počítač s operačným systémom Microsoft Windows nemá nainštalovaný ovládač pre túto tlačiareň, predtým, ako budete pokračovať, si ho prevezmite z lokality zebra.com/zq300plus-info a nainštalujte ho.

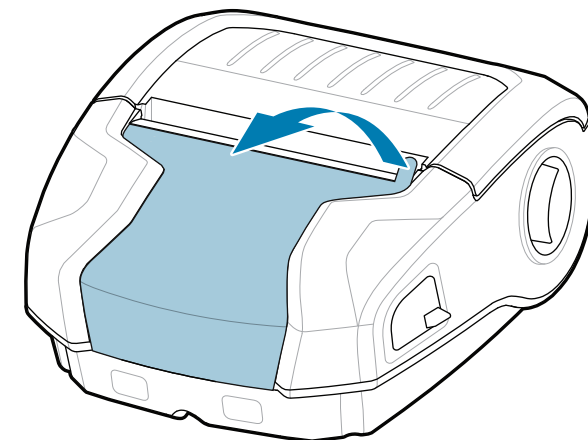
2 Rozbalenie tlačiarne



Škatuľu a obalový materiál si uschovajte pre prípad, že budete musieť tlačiareň v budúcnosti uskladniť alebo prepraviť.

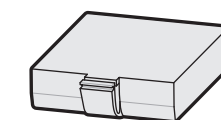
Skontrolujte, či máte zobrazené položky. Príslušenstvo sa môže líšiť v závislosti od regiónu.

3 Odstránenie ochrannéj fólie



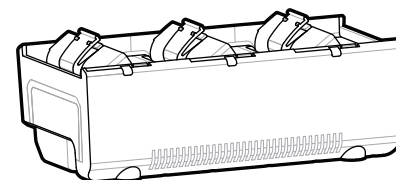
5 Nabíjanie batérie

Na zabezpečenie napájania tlačiarne môžete batériu nabiť pomocou kompatibilnej nabíjačky alebo dokovacej stanice, alebo použiť sieťový adaptér.

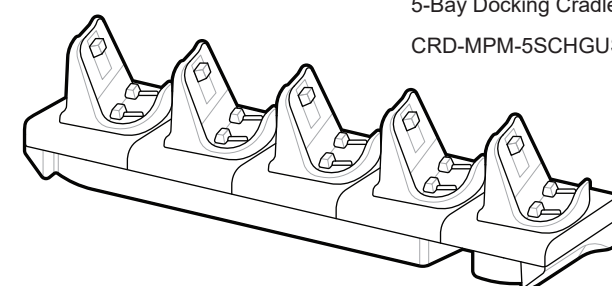


BTRY-MPM-22MA1-01

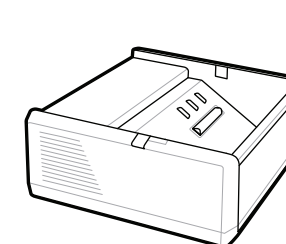
Položky „X“ v číslach dielov sa budú v závislosti od regiónu líšiť.



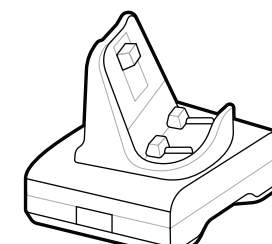
3-Slot Battery Charger
SAC-MPP-3BCHGXX1-01



5-Bay Docking Cradle
CRD-MPM-5SCHGUS1-01

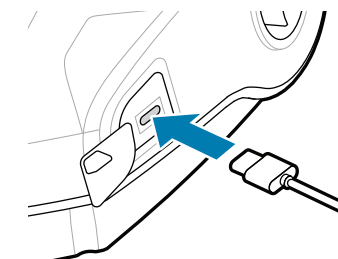
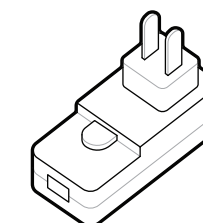


1-Slot Battery Charger
SAC-MPP-1BCHGXX1-01



1-Bay Docking Cradle
CRD-MPM-1SCHGUS1-01

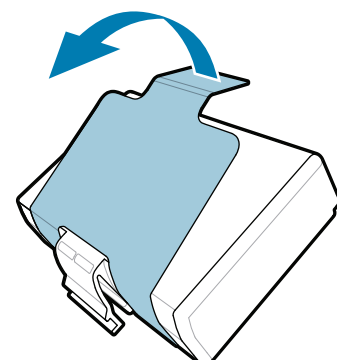
AC-to-USB Adapter
PWR-WUA5V12W0US



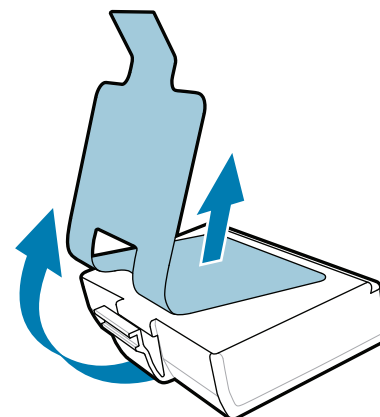
1. Stlačte uvoľňovaciu úchytку na jednotke batérie.

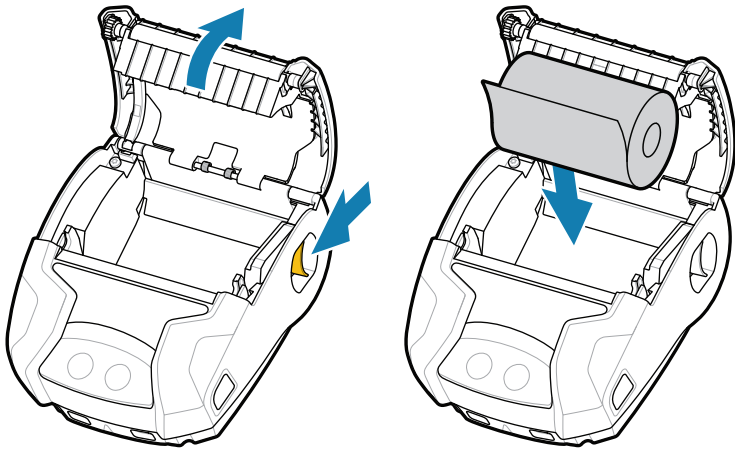
2. Otočte a vyberte jednotku batérie z tlačiarne.

3. Zatiahnite za štítok izolačnej pásky, ktorý sa nachádza v spodnej časti jednotky batérie.

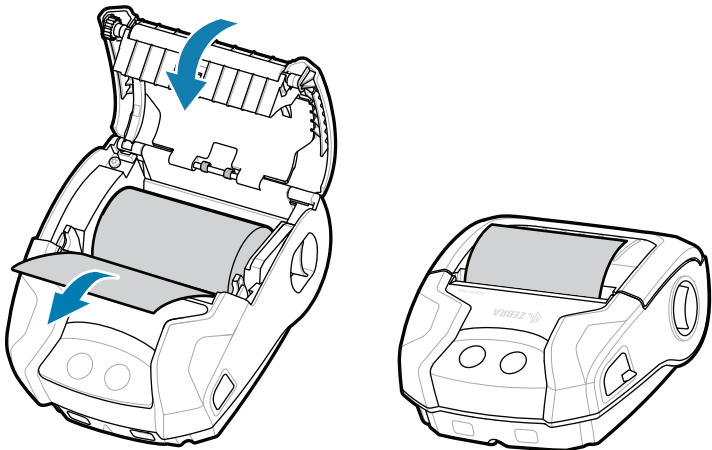
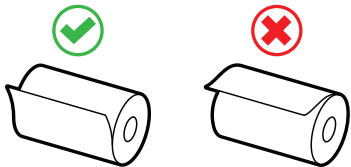


4. Odlepte izolačnú pásku a odstráňte ju z hornej časti jednotky batérie. Po odstránení ho zlikvidujte.



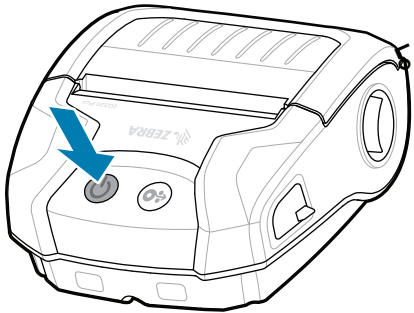


1. Posunutím západky smerom dopredu otvoríte kryt médií.
2. Vložte kotúč médií do priehradky na médiá v uvedenom smere.

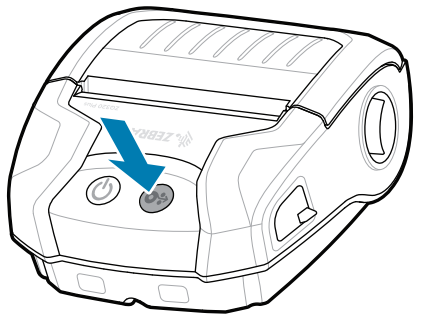


3. Zatvorte kryt médií a nezabudnite ručne zasunúť koniec kotúča médií mimo tlačiarne.
4. Kryt médií zacvakne na miesto.

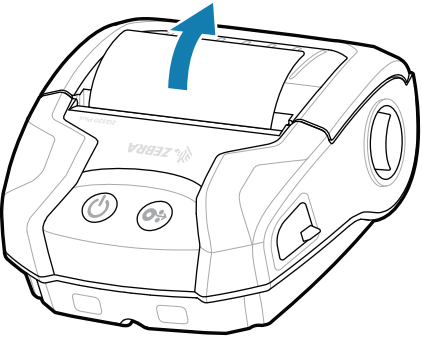
Stlačte a aspoň na 3 sekundy podržte tlačidlo **POWER**. Následne ho uvoľnite, aby sa tlačiareň mohla zapnúť.



Po dokončení sekvencie spustenia zostane krúžok **POWER** neperušovane svietiť. Indikátory LED (Chyba, Batéria, WiFi, Bluetooth) vyjadria aktuálny stav tlačiarne.



Stlačením tlačidla **FEED** posúvate médiá po dráhe papiera.



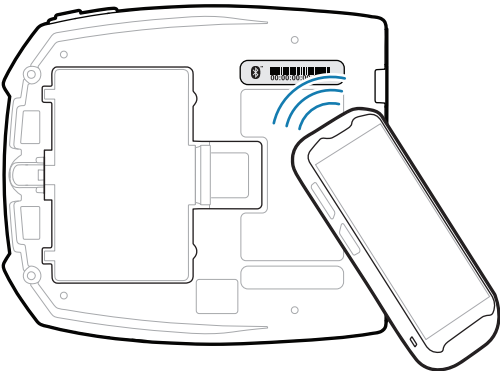
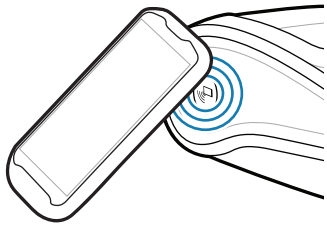
Nakonfigurujte tlačiarne ZQ3 Plus pomocou aplikácie Zebra Printer Setup Utility. Prevezmite si aplikáciu z obchodu Google Play™ pre zariadenia so systémom Android™ alebo z obchodu App Store® pre zariadenia so systémom iOS®.



Zebra Printer Setup Utility



Na spárovanie zariadenia použite funkcie NFC a Bluetooth. Pre jednoduchšie párovanie je MAC adresa Bluetooth označená na zadnej strane tlačiarne a na škatuli pomocou čiarového kódu.



Pozrite si používateľskú dokumentáciu a videá s návodmi.
zebra.com/zq300plus-info



Potrebujete navrhnuť štítok?
zebra.com/zebradesigner



Získajte informácie o originálnom spotrebnom materiáli Zebra.
zebra.com/supplies



Potrebujete spravovať tlačiareň?
zebra.com/profilemanager



Pozrite si rýchle odpovede a znalostnej databázy
zebra.com/knowledge



Pripojte sa ku Community Connection používateľov a ambasádorov spoločnosti Zebra.
zebra.com/supportcommunity



Ak máte akékoľvek otázky v súvislosti s vašou tlačiarňou, kontaktujte spoločnosť Zebra.
zebra.com/contactsupport



Potrebujete zabezpečiť tlačiareň?
zebra.com/printsecure



Získajte informácie o patentových informáciách o produkte.
ip.zebra.com

